



厚生文化会館児童室



※「とことこ」などの
グループ活動は
8月の間、お休みです

幼児親子だより

令和8年6月発行

練馬区立厚生文化会館 練馬区練馬4-2-3 ☎3991-3080

月	火	水	木	金	土
【開室時間のご案内】					
☺ は、にこにこ をやっている日です		★月～金：午前10時から午後6時 ★土および小学校の長期休業期間：午前9時から午後6時			
		7月1日	2	3	4
			☺ フレッシュキッズ 健康相談	☺ よちよち 風船で遊ぼう	9時開室
6	7	8	9	10	11
	☺ とことこ おはなし会		☺ 遊戯室で あそべません	☺ よちよち 子育て応援隊 お部屋で遊ぼう	9時開室
13	14	15	16	17	18
	☺ とことこ 3B体操				9時開室
20	21	22	23	24	25
海の日 おやすみ	7月21日(火)から8月31日(月)まで小学生夏休み期間 ※午前9時開館				
にこにこは9月3日(木) よちよちは9月4日(金) とことこは9月8日(火) から再開します					

土曜日や小学生の夏休み期間中も

児童室であそべます



★午前9時～12時 / 午後1時～6時

音楽室（おままごと、電車、にんぎょう等）は乳幼児親子が優先的に遊べます。

★午前11時15分～11時45分

ゆうぎ室（大型ブロック、ボール、乗り物等）は、乳幼児親子が貸し切りで遊べます。

上記以外の時間や場所でも、他の年代の利用者と譲り合いながら遊ぶことができますよう
ご案内します。ぜひ遊びにいらっしゃってください！！

毎週火曜 **とことこ** 10:45~11:15 2歳以上対象

7月7日 **おはなし会** 手遊びやおはなし、絵本紹介など☆

7月14日 **3B体操** 親子で楽しく体を動かしましょう

毎週金曜 **よちよち** 10:45~11:15 1歳以上対象

7月3日 **風船で遊ぼう** 風船の他、ボールプールやバルーンアートで遊べます

7月10日 **子育て応援隊企画 お部屋で遊ぼう**

暑い夏、お部屋でできる遊びを保育園の先生方に教えていただけます♪

不定期 **フレッシュキッズ** 10:30~11:30 1歳半まで対象

練馬保育園の先生と一緒に遊ぼう♪

7月2日(木) **健康相談について** 情報の多い現代だからこそ

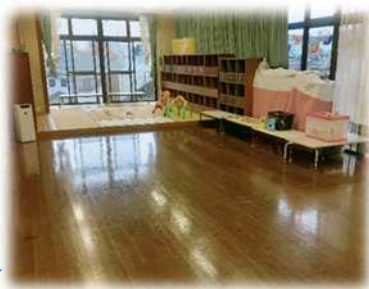
悩むこともありますよね…。経験豊富な保育園の先生とお話してみませんか？

★次回は9月3日(木) **簡単手作りおもちゃ**



火・木・金 **にこにこ** 10:00~12:00

0歳からよちよち歩きのお子さんまで。
学童クラブ室でのんびりと遊べます。



7月16日から9月1日
までおやすみです

12:00~13:00

ランチルーム

持ってきたごはんを
遊戯室で食べられます
机・レジャーシート
をご用意しています