

6 工業統計調査

工業統計調査による産業別、町別の工場数、従業者数、製造品出荷額など

練馬区勢
図表

土地・
気象・
人口

国勢調査

経済
センサス

商業統計
調査

工業統計
調査

農業

行財政
・議会

区施設
利用状況
・区民相談

福祉・
社会保障
・教育

衛生・
環境

土木施設
・みどり

区民の
くらし
関連

警察・
消防・
防災

特別区勢
一覧

工業統計調査

= 調査の沿革 =

明治42年以降、調査内容等の見直しを経ながら、原則として毎年実施されている。

なお、従前は西暦末尾0、3、5、8年の調査時は全数調査として実施されていたが、平成22年調査からは従業者3人以下の事業所はすべての調査年において対象外となった。

= 調査の目的 =

わが国の工業の実態を明らかにし、産業政策、中小企業政策など、国や地方公共団体の行政施策のための基礎資料とすることを主な目的とする。

= 調査の時期(調査期日) =

実施年の6月1日を調査期日として実施する。ただし、平成26年調査までは毎年12月31日を調査期日としていた。

なお、平成29年以降の工業統計調査においては、工場数、従業者数は実施年の6月1日現在、現金給与総額、製造品出荷額等などの経理事項は前年の1月から12月の実績により調査している。

= 調査の対象 =

製造業を営む全国すべての事業所を対象とする。ただし、国に属する事業所および従業者3人以下の事業所は除く。

= 用語の説明 =

工場	製造業の事業所。
従業者	常用労働者と個人業主および無給家族従業者を合わせたもの。
送出者	別経営の事業所へ出向・派遣している人。
現金給与総額	1年間に常用労働者、臨時雇用者に対して支給した現金給与等の総額。
原材料使用額等	1年間における原材料使用額、燃料使用額、電力使用額、委託生産費、製造等に関連する外注費および転売した商品の仕入額の合計額。
製造品出荷額等	1年間における製造品出荷額、加工賃収入額、修理料収入額、くず・廃物出荷額およびその他の収入額の合計。
加工賃収入	他の企業が所有する原材料または製品に賃加工をして受けとった収入。
付加価値額	以下の式で求める。 $\text{製造品出荷額等} + (\text{製造品年末在庫額} - \text{製造品年初在庫額}) +$ $(\text{半製品および仕掛品年末価額} - \text{半製品および仕掛品年初価額}) -$ $(\text{推計酒税、たばこ税、揮発油税および地方揮発油税} + \text{推計消費税額}) -$ $\text{原材料使用額等} - \text{減価償却額}$
粗付加価値額	以下の式で求める。 $\text{製造品出荷額等} - (\text{推計酒税、たばこ税、揮発油税および地方揮発油税} +$ $\text{推計消費税額}) - \text{原材料使用額等}$

= 産業分類 =

日本標準産業分類に基づく分類(中・小・細)により、事業所の主要な製造品目から1事業所を1分類に格付けしている。

産業中分類	
09	食料品製造業
10	飲料・たばこ・飼料製造業
11	繊維工業
12	木材・木製品製造業(家具を除く)
13	家具・装備品製造業
14	パルプ・紙・紙加工品製造業
15	印刷・同関連業
16	化学工業
17	石油製品・石炭製品製造業
18	プラスチック製品製造業(一定のものを除く)
19	ゴム製品製造業
20	なめし革・同製品・毛皮製造業
21	窯業・土石製品製造業
22	鉄鋼業
23	非鉄金属製造業
24	金属製品製造業
25	はん用機械器具製造業
26	生産用機械器具製造業
27	業務用機械器具製造業
28	電子部品・デバイス・電子回路製造業
29	電気機械器具製造業
30	情報通信機械器具製造業
31	輸送用機械器具製造業
32	その他の製造業

注：上記の産業中分類は、産業大分類の製造業に該当するもののみを表示している。

表40 工場数、従業者数および製造品出荷額等

(1) 工場数、従業者数

(平成26年までは12月31日現在、平成29年以降は6月1日現在)

年	工場数	従業者数		
		計	常用労働者	個人業主 および 無給家族従業者
平成 16 年	354	5,338	5,284	54
18	323	4,893	4,844	49
19	326	4,971	4,943	28
21	278	4,132	4,106	26
22	242	3,683	3,650	33
24	229	3,454	3,424	30
25	197	4,201	4,176	25
26	193	3,032	3,009	23
29	178	3,183	3,191	17
30	168	3,065	2,244	10

注：平成29年以降は、従業者数の計に送出者は含まない。
資料：東京都総務局統計部産業統計課「工業統計調査報告」

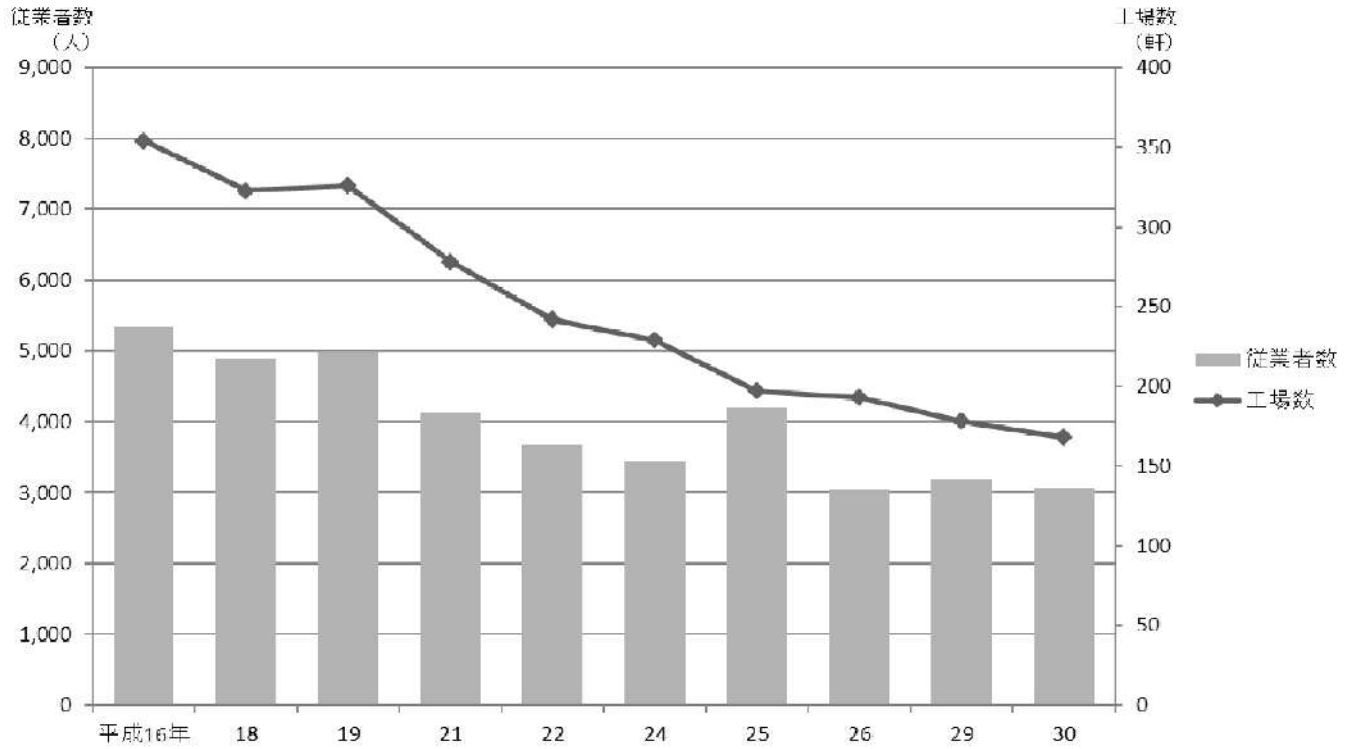
(2) 製造品出荷額等

年	現金給与総額	原材料 使用額等	製造品出荷額等				粗付加価値額
			計	うち製造品 出荷額	うち加工賃 収入額	うち修理料 収入額	
平成 16 年	百万円	百万円	百万円	百万円	百万円	百万円	百万円
18	21,242	47,826	97,815	90,364	7,401	50	47,917
19	20,732	48,299	93,286	86,590	6,559	133	43,065
21	20,790	52,265	99,243	89,261	7,660	36	45,079
22	17,697	37,223	74,786	65,889	5,874	41	35,932
	14,340	37,071	69,894	62,535	4,375	88	31,497
24	12,972	33,346	65,367	57,772	4,628	101	30,691
25	17,864	39,334	71,844	60,060	4,301	163	31,142
26	11,606	33,667	61,637	53,788	4,000	126	26,336
29	12,379	38,648	67,319	58,666	3,892	318	26,867
30	12,990	37,256	66,186	57,112	4,278	198	27,304

注：「製造品出荷額等」の計は、上記のほか「くず・廃物出荷額」および「その他の収入額」を含んでいる。
資料：東京都総務局統計部産業統計課「工業統計調査報告」

図16 工場数、従業者数および製造品出荷額等の推移【表40関連】

(1) 工場数、従業者数



(2) 製造品出荷額等

(百万円)

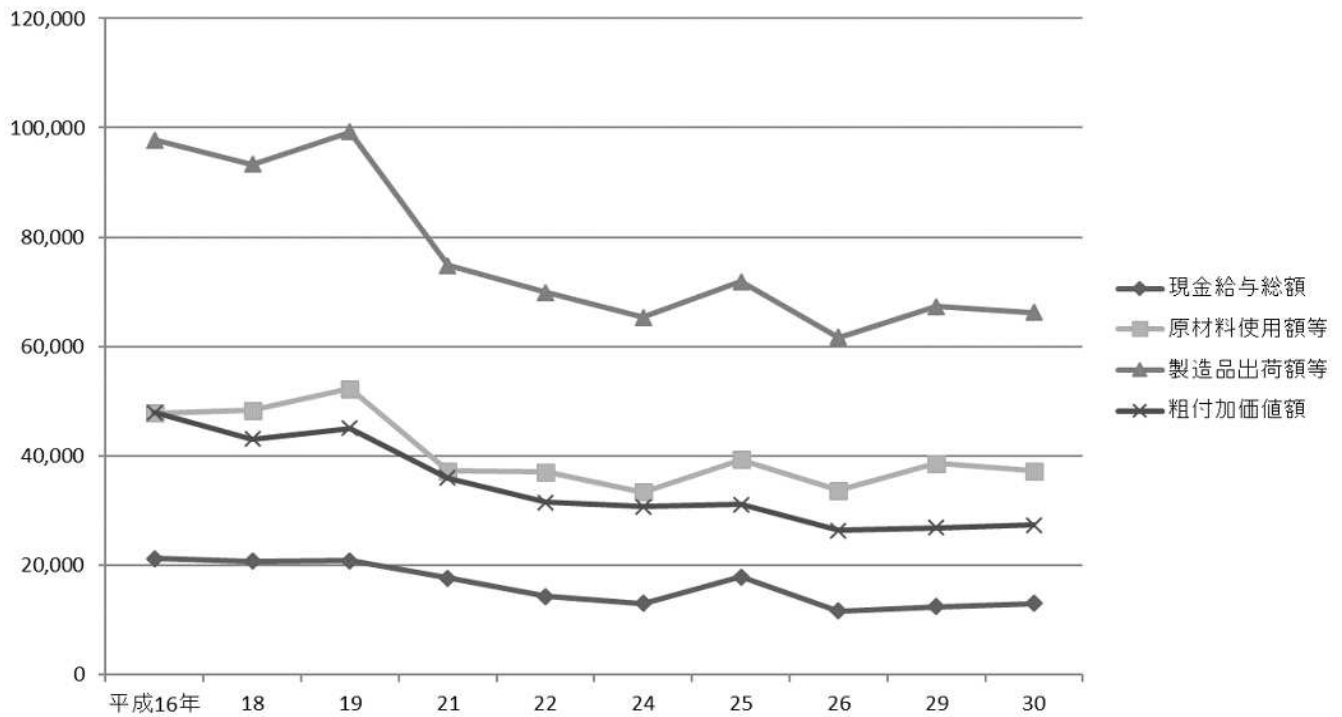


表41 町別・産業中分類別工場数

町名	総数	09	10	11	12	13	14	15	16	17	18	19
		食料品	飲料・ たばこ・ 飼料	繊維工業	木材・ 木製品	家具・ 装備品	パルプ・ 紙・ 紙加工品	印刷・ 同関連業	化学工業	石油製品 ・ 石炭製品	プラス チック 製品	ゴム製品
総数	168	30	-	11	-	8	12	20	3	-	12	-
旭丘	2	-	-	-	-	-	-	1	-	-	-	-
小竹町	1	-	-	-	-	-	-	-	-	-	-	-
栄町	1	-	-	-	-	-	-	1	-	-	-	-
羽沢	2	1	-	-	-	-	-	-	-	-	-	-
豊玉上	2	1	-	-	-	-	-	1	-	-	-	-
豊玉中	2	-	-	-	-	-	-	1	-	-	-	-
豊玉北	8	1	-	1	-	3	1	1	-	-	-	-
中村	2	1	-	1	-	-	-	-	-	-	-	-
中村南	1	-	-	1	-	-	-	-	-	-	-	-
中村北	4	-	-	-	-	-	-	1	-	-	-	-
桜台	1	-	-	-	-	-	-	1	-	-	-	-
練馬	2	-	-	1	-	-	1	-	-	-	-	-
向山	1	-	-	-	-	-	1	-	-	-	-	-
貫井	12	2	-	-	-	-	1	2	-	-	-	-
錦川	2	-	-	-	-	-	-	2	-	-	-	-
氷川	11	1	-	1	-	-	3	-	-	-	-	-
平和	5	-	-	-	-	-	-	1	-	-	-	-
早宮	2	-	-	-	-	1	-	-	-	-	-	-
春日	1	1	-	-	-	-	-	-	-	-	-	-
高松	12	4	-	-	-	-	1	-	-	-	1	-
北町	23	3	-	1	-	1	-	3	1	-	2	-
田柄	5	1	-	1	-	1	-	2	-	-	-	-
光が丘	-	-	-	-	-	-	-	-	-	-	-	-
旭町	3	-	-	-	-	-	-	-	-	-	2	-
土支田	3	-	-	1	-	-	1	-	1	-	-	-
富士見	3	3	-	-	-	-	-	-	-	-	-	-
南田中	2	1	-	-	-	-	-	-	-	-	1	-
高野台	3	2	-	-	-	-	-	-	-	-	-	-
谷原	6	1	-	-	-	-	1	1	-	-	1	-
三原台	1	1	-	-	-	-	-	-	-	-	-	-
石神井	3	-	-	-	-	1	-	-	-	-	-	-
石神井	1	-	-	-	-	-	-	-	-	-	-	-
上石神井	1	-	-	-	-	-	-	-	-	-	-	-
上石神井南	1	-	-	-	-	-	-	-	-	-	1	-
下石神井	4	3	-	-	-	-	1	-	-	-	-	-
立野町	1	-	-	1	-	-	-	-	-	-	-	-
関町東	2	-	-	-	-	-	-	-	-	-	-	-
関町南	1	-	-	-	-	-	-	-	-	-	1	-
関町北	-	-	-	-	-	-	-	-	-	-	-	-
東大泉	9	-	-	-	-	-	1	2	1	-	1	-
西大泉	-	-	-	-	-	-	-	-	-	-	-	-
西南大泉	4	-	-	-	-	1	-	-	-	-	-	-
大泉	4	1	-	1	-	-	-	-	-	-	-	-
大泉	8	2	-	-	-	-	-	-	-	-	1	-
大泉学園	4	-	-	1	-	-	-	-	-	-	1	-

資料：総務部総務課

(平成30年6月1日現在)

20 なめし革・同製品・毛皮	21 窯業・土石製品	22 鉄鋼業	23 非鉄金属	24 金属製品	25 はん用機械器具	26 生産用機械器具	27 業務用機械器具	28 電子部品・デバイス・電子回路	29 電気機械器具	30 情報通信機械器具	31 輸送用機械器具	32 その他の製造業	町名
2	5	-	2	13	3	7	12	1	12	2	4	9	総数
-	-	-	-	-	-	-	-	-	-	-	-	1	旭丘
-	-	-	-	-	-	1	-	-	-	-	-	-	小竹町
-	-	-	-	-	-	-	-	-	-	-	-	-	栄町
-	-	-	-	1	-	-	-	-	-	-	-	-	羽沢
-	-	-	-	-	-	-	-	-	-	-	-	-	豊玉上
-	-	-	-	-	-	-	1	-	-	-	-	-	豊玉中
-	1	-	-	-	-	-	-	-	1	-	-	-	豊玉南
-	1	-	-	-	-	-	-	-	-	-	-	-	豊玉北
-	-	-	-	-	-	-	-	-	-	-	-	-	中村
-	-	-	-	-	-	-	-	-	-	-	-	-	中村南
-	1	-	-	1	-	-	-	-	1	-	-	-	中村北
-	-	-	-	-	-	-	-	-	-	-	-	-	桜台
-	-	-	-	-	-	-	-	-	-	-	-	-	練馬
-	-	-	-	-	-	-	-	-	-	-	-	-	向山
-	-	-	-	1	1	1	2	-	1	-	1	-	賞井
-	-	-	-	-	-	-	-	-	-	-	-	-	錦台
-	-	-	1	-	-	-	3	-	1	-	-	-	氷川台
-	1	-	-	1	-	-	1	-	1	-	-	-	早宮
-	-	-	-	-	-	-	1	-	-	-	-	-	春日
-	-	-	-	-	-	-	-	-	-	-	-	-	春日
-	1	-	-	-	-	1	1	-	1	-	1	1	高松
-	-	-	-	3	-	1	2	-	1	1	2	2	北町
-	-	-	-	-	-	-	-	-	-	-	-	-	田柄
-	-	-	-	-	-	-	-	-	-	-	-	-	光が丘
-	-	-	1	-	-	-	-	-	-	-	-	-	旭町
-	-	-	-	-	-	-	-	-	-	-	-	-	土支田
-	-	-	-	-	-	-	-	-	-	-	-	-	富士見
-	-	-	-	-	-	-	-	-	-	-	-	-	南野
-	-	-	-	-	-	-	-	-	1	-	-	-	高野
-	-	-	-	1	-	-	-	-	1	-	-	-	高谷
-	-	-	-	-	-	-	-	-	-	-	-	-	三原
-	-	-	-	2	-	-	-	-	-	-	-	-	石神井
-	-	-	-	-	-	-	-	-	-	-	-	-	石神井
1	-	-	-	-	-	-	-	-	-	-	-	-	上石神井
-	-	-	-	-	-	-	-	-	-	-	-	-	上石神井
-	-	-	-	-	-	-	-	-	-	-	-	-	下石神井
-	-	-	-	-	-	-	-	-	-	-	-	-	立野
-	-	-	-	-	-	-	-	-	2	-	-	-	関町東
-	-	-	-	-	-	-	-	-	-	-	-	-	関町南
-	-	-	-	-	-	-	-	-	-	-	-	-	関町北
-	-	-	-	1	-	1	-	-	-	1	-	1	東大泉
-	-	-	-	-	-	-	-	-	-	-	-	-	西大泉
-	-	-	-	1	-	2	-	-	-	-	-	-	西南大泉
-	-	-	-	-	1	-	1	-	-	-	-	-	西南大泉
1	-	-	-	1	1	-	-	-	1	-	-	-	大泉
-	-	-	-	-	-	-	-	1	-	-	-	-	大泉学園

表42 町別・従業者規模別工場数

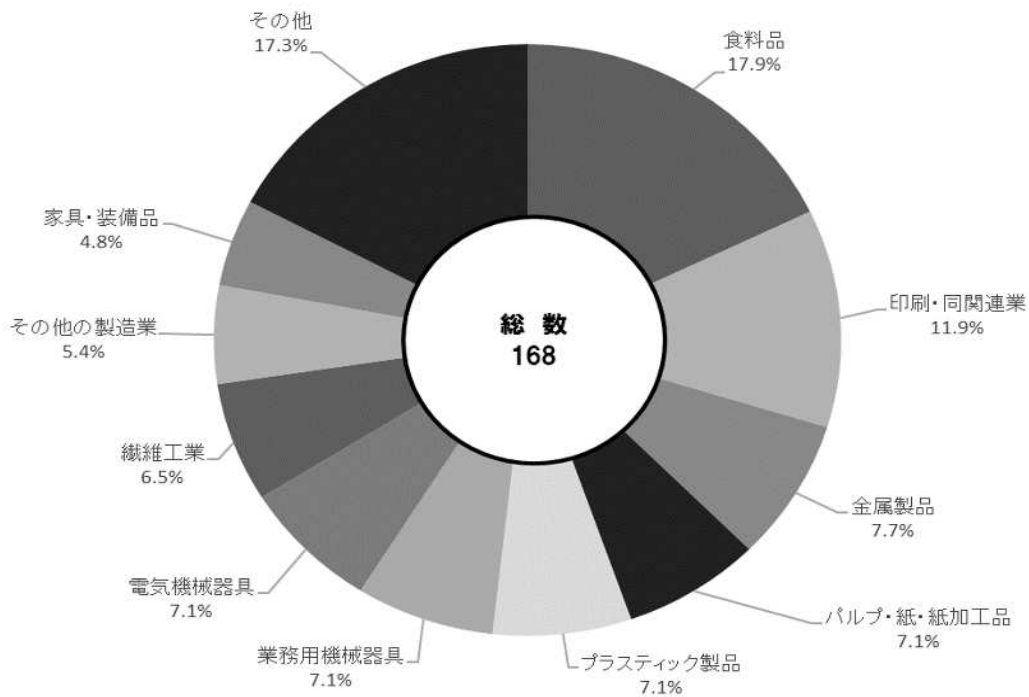
(平成30年6月1日現在)

町名	総数	4～9人	10～19人	20～29人	30～49人	50～99人	100～299人	300～499人	500人以上
総数	168	69	52	22	15	7	3	-	-
旭丘	2	2	-	-	-	-	-	-	-
小竹町	1	1	-	-	-	-	-	-	-
栄羽町	1	-	1	-	-	-	-	-	-
豊玉沢	2	-	1	1	-	-	-	-	-
豊玉上	2	1	-	-	1	-	-	-	-
豊玉中	2	1	-	1	-	-	-	-	-
豊玉北	2	1	1	-	-	-	-	-	-
豊玉南	8	2	4	-	2	-	-	-	-
中村	2	2	-	-	-	-	-	-	-
中村北	1	-	-	1	-	-	-	-	-
桜練台	4	3	1	-	-	-	-	-	-
練馬山	1	-	1	-	-	-	-	-	-
向井	2	-	2	-	-	-	-	-	-
貴	1	-	1	-	-	-	-	-	-
井	12	3	4	2	1	1	1	-	-
錦川台	2	2	-	-	-	-	-	-	-
氷平早	11	5	2	2	2	-	-	-	-
春日	5	4	-	1	-	-	-	-	-
宮町	2	1	-	1	-	-	-	-	-
高北田	1	-	1	-	-	-	-	-	-
松町	12	4	3	3	2	-	-	-	-
柄丘	23	7	11	2	-	3	-	-	-
光が	5	2	1	1	1	-	-	-	-
旭	-	-	-	-	-	-	-	-	-
町	3	1	1	-	-	-	1	-	-
支田	3	2	1	-	-	-	-	-	-
富土見	3	1	-	1	1	-	-	-	-
南田	2	-	-	1	1	-	-	-	-
高野	3	-	1	-	2	-	-	-	-
谷原	6	2	2	-	-	2	-	-	-
三原	1	-	1	-	-	-	-	-	-
石神井	3	2	-	1	-	-	-	-	-
石神井	1	1	-	-	-	-	-	-	-
上石神	1	-	1	-	-	-	-	-	-
上石神	1	-	1	-	-	-	-	-	-
下石神	4	1	2	-	1	-	-	-	-
立野	1	1	-	-	-	-	-	-	-
関町	2	1	-	1	-	-	-	-	-
関町	1	1	-	-	-	-	-	-	-
関町	-	-	-	-	-	-	-	-	-
東大泉	9	5	1	1	-	1	1	-	-
西大泉	-	-	-	-	-	-	-	-	-
西南大	4	2	2	-	-	-	-	-	-
大泉	4	2	-	1	1	-	-	-	-
大泉	8	4	3	1	-	-	-	-	-
大泉	4	2	2	-	-	-	-	-	-
学園町	4	2	2	-	-	-	-	-	-

資料：総務部総務課

図17 産業中分類別・従業者規模別工場数【表41、42関連】

(1) 産業中分類別



(2) 従業者規模別

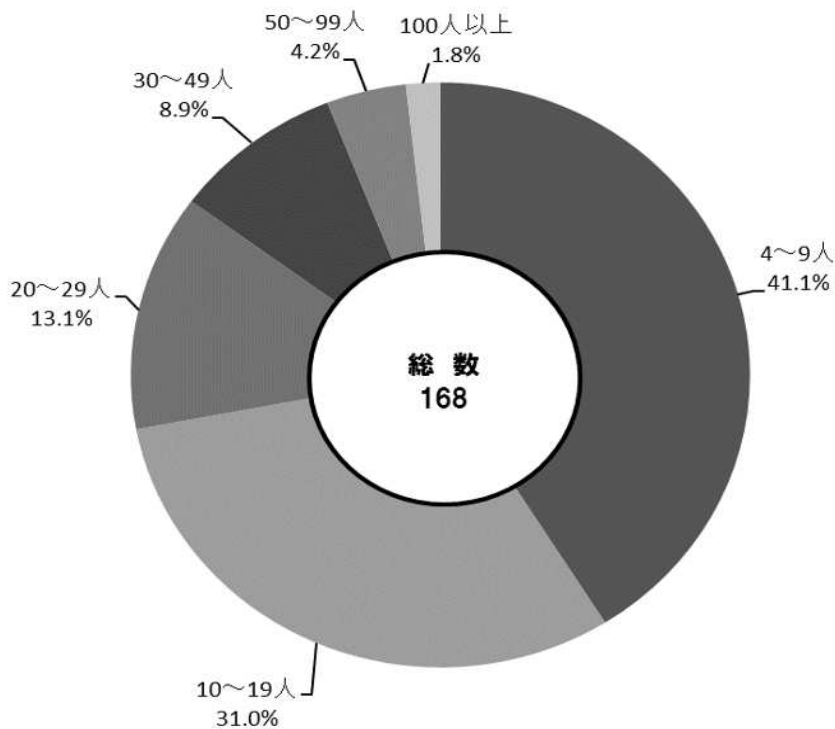


表43 産業中分類別・従業者規模別工場数、従業者数および製造品出荷額等

区 分	工 場 数	従 業 者 数 (送出者を除く)	常用労働者	個人業主 および 無給家族従業者	現金給与総額
総 数	168	3,065	3,091	10	1,299,016
万円					
《 産 業 中 分 類 別 》					
09 食 料 品 製 造 業	30	852	850	2	257,458
10 飲 料 ・ た ば こ ・ 飼 料 製 造 業	-	-	-	-	-
11 織 維 工 業	11	102	98	4	18,636
12 木 材 ・ 木 製 品 製 造 業 (家 具 を 除 く)	-	-	-	-	-
13 家 具 ・ 装 備 品 製 造 業	8	157	157	-	69,577
14 パルプ・紙・紙加工品製造業	12	216	216	-	98,328
15 印 刷 ・ 同 関 連 業	20	369	376	4	164,861
16 化 学 工 業	3	87	88	-	62,053
17 石 油 製 品 ・ 石 炭 製 品 製 造 業	-	-	-	-	-
18 プラスチック製品製造業 (一定のものを除く)	12	126	127	-	54,617
19 ゴム製品製造業	-	-	-	-	-
20 なめし革・同製品・毛皮製造	2	15	15	-	x
21 窯業・土石製品製造業	5	55	55	-	32,242
22 鉄 鋼 業	-	-	-	-	-
23 非鉄金属製造業	2	170	170	-	x
24 金 属 製 品 製 造 業	13	147	147	-	52,588
25 はん用機械器具製造業	3	64	64	-	25,335
26 生産用機械器具製造業	7	81	81	-	39,979
27 業務用機械器具製造業	12	128	128	-	64,906
28 電子部品・デバイス・ 電子回路製造業	1	16	16	-	x
29 電気機械器具製造業	12	180	180	-	88,789
30 情報通信機械器具製造業	2	172	195	-	x
31 輸送用機械器具製造業	4	35	35	-	13,412
32 そ の 他 の 製 造 業	9	93	93	-	25,452
《 従 業 員 規 模 別 》					
4 ~ 9 人	69	420	411	9	156,815
10 ~ 19 人	52	665	665	1	223,740
20 ~ 29 人	22	522	533	-	214,823
30 ~ 49 人	15	534	534	-	229,241
50 ~ 99 人	7	466	467	-	219,927
100 ~ 199 人	3	458	481	-	254,470
200 人以上	-	-	-	-	-

注：「製造品出荷額等」の総額は、上記のほか「くず・廃物出荷額」および「修理料収入額」等を含んでいる。
資料：東京都総務局統計部産業統計課「平成30年工業統計調査報告」

原材料 使用額等	製 造 品 出 荷 額 等			粗付加価値額	区 分
	総 額	うち 製 造 品 出 荷 額	うち 加 工 賃 収 入 額		
万円	万円	万円	万円	万円	
3,725,594	6,618,588	5,711,224	427,807	2,730,436	総 数
					《 産 業 中 分 類 別 》
736,069	1,351,882	1,315,409	2,737	571,581	09 食 料 品 製 造 業
-	-	-	-	-	10 飲 料 ・ た ば こ ・ 飼 料 製 造 業
18,694	85,945	24,542	55,275	62,349	11 織 維 工 業
-	-	-	-	-	12 木 材 ・ 木 製 品 製 造 業 (家 具 を 除 く)
205,979	378,350	292,018	11,950	159,714	13 家 具 ・ 装 備 品 製 造 業
309,485	509,744	335,777	120,211	186,258	14 パ ル プ ・ 紙 ・ 紙 加 工 品 製 造 業
285,371	470,908	357,972	59,073	171,966	15 印 刷 ・ 同 関 連 業
801,009	1,124,835	1,124,835	-	337,798	16 化 学 工 業
-	-	-	-	-	17 石 油 製 品 ・ 石 炭 製 品 製 造 業
68,353	174,205	111,235	7,360	98,011	18 プ ラ ス チ ッ ク 製 品 製 造 業 (一 定 の も の を 除 く)
-	-	-	-	-	19 ゴ ム 製 品 製 造 業
x	x	x	x	x	20 な め し 革 ・ 同 製 品 ・ 毛 皮 製 造 業
225,989	335,027	285,363	2,969	100,960	21 窯 業 ・ 土 石 製 品 製 造 業
-	-	-	-	-	22 鉄 鋼 業
x	x	x	x	x	23 非 鉄 金 属 製 造 業
107,487	198,844	111,375	86,806	84,588	24 金 属 製 品 製 造 業
50,967	127,036	120,550	-	72,592	25 は ん 用 機 械 器 具 製 造 業
49,505	111,357	45,762	53,618	57,272	26 生 産 用 機 械 器 具 製 造 業
65,578	193,237	168,052	13,074	120,854	27 業 務 用 機 械 器 具 製 造 業
x	x	x	x	x	28 電 子 部 品 ・ デ バ イ ス ・ 電 子 回 路 製 造 業
137,397	297,578	276,330	127	150,696	29 電 気 機 械 器 具 製 造 業
x	x	x	x	x	30 情 報 通 信 機 械 器 具 製 造 業
17,366	47,780	43,910	2,466	28,161	31 輸 送 用 機 械 器 具 製 造 業
38,750	85,962	66,249	12,141	43,715	32 そ の 他 の 製 造 業
					《 従 業 員 規 模 別 》
220,272	524,890	408,375	83,041	282,131	4 ~ 9 人
642,747	1,137,815	988,708	68,389	458,623	10 ~ 19 人
653,931	1,046,086	686,957	249,131	365,398	20 ~ 29 人
537,552	966,217	835,361	27,246	400,354	30 ~ 49 人
1,097,801	1,684,795	1,616,885	-	585,203	50 ~ 99 人
573,291	1,258,785	1,174,938	-	638,727	100 ~ 199 人
-	-	-	-	-	200 人 以 上

表44 町別工場数、従業者数および製造品出荷額等

町名	工場数	従業者数 (送出者を除く)	常用労働者	個人業主 および 無給家族従業者	現金給与総額
総数	168	3,065	3,091	10	1,299,016
旭丘	2	14	14	-	x
小栄竹町	1	5	5	-	x
羽沢	1	11	11	-	x
豊玉上	2	33	33	-	x
豊玉上	2	35	32	3	x
豊玉中	2	27	38	-	x
豊玉北	2	22	22	-	x
豊玉北	8	136	136	-	60,068
中村南	2	10	8	2	x
中村南	1	20	20	-	x
中村北	4	40	40	-	15,152
桜台	1	14	14	-	x
練馬	2	22	22	-	8,416
向山	1	10	10	-	x
貫井	12	348	348	-	167,163
錦川	2	10	9	1	x
氷平	11	185	185	-	65,341
早宮	5	50	50	-	19,423
春日	2	32	32	-	x
春日	1	12	12	-	x
高松	12	223	223	-	86,162
北町	23	430	432	-	187,015
田柄	5	84	84	-	17,135
光が丘	-	-	-	-	-
旭町	3	177	177	-	85,049
土支田	3	19	18	1	4,772
富士見台	3	65	65	-	18,420
南野中	2	56	56	-	x
高野台	3	82	82	-	36,111
谷原	6	179	179	-	71,406
三原台	1	15	15	-	x
石神井町	3	39	39	-	13,303
石神井台	1	5	5	-	x
上石神井	1	11	11	-	x
上石神井南町	1	12	12	-	x
下石神井	4	73	73	-	16,871
立野町	1	7	7	-	x
関町東	2	29	29	-	x
関町南	1	7	7	-	x
関町北	-	-	-	-	-
東大泉	9	276	299	-	179,166
西大泉	-	-	-	-	-
西南大泉	4	37	37	-	13,603
南大泉	4	73	73	-	25,934
大泉	8	84	83	1	29,885
大泉学園町	4	46	44	2	13,611

注：「製造品出荷額等」の総額は、上記のほか「くず・廃物出荷額」および「修理料収入額」等を含んでいる。

資料：総務部総務課

原 材 料 使 用 額 等	製 造 品 出 荷 額 等			付 加 価 値 額 (29 人 以 下 は 粗 付 加 価 値 額)	町 名
	総 額	う ち 製 造 品 出 荷 額	う ち 加 工 賃 収 入 額		
万円	万円	万円	万円	万円	
3,725,594	6,618,588	5,711,224	427,807	2,655,995	総 数
X	X	X	X	X	旭 丘
X	X	X	X	X	小 竹 町
X	X	X	X	X	栄 羽 町
X	X	X	X	X	豊 玉 上
X	X	X	X	X	豊 玉 中
X	X	X	X	X	豊 玉 南
361,273	558,228	463,289	3,074	177,040	豊 玉 北
X	X	X	X	X	中 村
X	X	X	X	X	中 村 南
15,214	49,154	42,460	3,659	31,427	中 村 北
X	X	X	X	X	桜 台
18,624	31,832	31,748	84	12,230	練 馬 山
X	X	X	X	X	向 貫 井
276,323	669,280	656,416	735	354,234	
X	X	X	X	X	錦 川 台
333,993	498,722	308,396	124,343	150,293	氷 平 和 宮
49,333	81,167	38,096	42,600	29,475	早 日 町
X	X	X	X	X	
X	X	X	X	X	
184,164	340,143	301,017	11,571	143,337	高 松 町
946,134	1,447,242	1,374,875	67,835	501,207	北 田 柄 丘
16,627	48,399	11,468	33,834	28,438	光 旭 町
-	-	-	-	-	
240,193	521,935	438,031	27	246,770	
2,166	6,668	6,560	108	4,168	土 支 田
23,639	60,824	54,612	1,319	34,328	富 士 見 台
X	X	X	X	X	南 田 中 台
28,060	56,803	56,803	-	29,921	高 野 台
183,533	354,329	345,274	-	147,031	谷 原
X	X	X	X	X	三 原 台
27,730	52,046	42,856	8,037	22,515	石 神 井 町
X	X	X	X	X	石 神 井 台
X	X	X	X	X	上 石 神 井
X	X	X	X	X	上 石 神 井 南 町
22,197	84,111	84,111	-	55,556	下 石 神 井
X	X	X	X	X	立 野 町
X	X	X	X	X	関 町 東
X	X	X	X	X	関 町 南
-	-	-	-	-	関 町 北
323,384	587,644	497,570	36,230	227,308	東 大 泉 町
-	-	-	-	-	西 大 泉 町
38,526	57,771	38,005	9,399	17,820	西 大 泉 町
64,363	139,156	135,069	4,087	68,259	南 大 泉 町
185,195	186,644	167,932	11,513	1,568	大 泉 町
16,187	60,990	28,853	2,056	41,485	大 泉 学 園 町

