

# 3 国勢調査

国勢調査による世帯数と人口の推移、年齢別の構成、昼間人口、将来予測など

練馬区勢  
図表

土地・  
気象・  
人口

国勢調査

経済  
センサス

商業統計  
調査

工業統計  
調査

農業

行財政  
・議会

区施設  
利用状況  
・区民相談

福祉・  
教育・  
社会保障

衛生・  
環境

土木施設  
・みどり

区民の  
くらし  
関連

警察・  
消防・  
防災

特別区勢  
一覧

## 国勢調査

### = 調査の概要 =

わが国に居住するすべての人を対象とした、国の最も基本的な統計調査である。

この調査は、人口の把握が第一のねらいであるが、さらに年齢、家族構成、職業・産業、通勤、住居の状況などいろいろな角度から人口および世帯のすがたを明らかにすることを目的としている。

大正9年に最初の調査が行われ、以後原則5年ごとに調査項目の多い大規模調査と少ない簡易調査が交互に実施されている。

平成22年調査は大規模調査で、平成22年10月1日を基準日として実施された。

平成27年調査は簡易調査で、平成27年10月1日を基準日として実施された。調査結果は平成28年から平成29年にかけて順次公表される予定である。

### = 調査の対象 =

調査の時点で、わが国に「常住している」すべての人が対象で、外国人も含まれる。ただし、外国の外交団・領事団とその随員や家族および在日米軍の軍人・軍属とその家族は対象から除外されている。

### = 常住地とは =

調査の時点で、3か月以上居住しているか、居住する予定になっている場所を常住地としている。

ただし、次の者は、それぞれの場所を常住地とみなしている。

- (1) 3か月以上居住しているか、居住する予定になっている住居のない者は、調査の時点にいた場所。
- (2) 学校や各種学校の在学者で、通学のために施設(学生寮、下宿など)に宿泊しているものは、その施設。
- (3) 病院または療養所に3か月以上入院している者は、入院先。
- (4) 船舶に乗り組んでいる者で陸上に生活の本拠を持たない者は、船舶が日本のものであれば、その船舶。
- (5) 自衛隊の営舎内または自衛隊が使用する船舶内の居住者は、その営舎または船舶が籍を置く地方総監部。
- (6) 刑務所・少年刑務所・拘置所に収容されている者のうち、死刑の確定したものおよび受刑者ならびに少年院または婦人補導院の在院者については、その施設。

### = 世帯とは =

国勢調査における世帯とは、住居と生計を共にする人々の集まりをいい、その他に単身者世帯がある。

例外として、次の場合は棟ごとにまとめて1つの世帯とする。

- (1) 学校の学生寮・寄宿舎に住む学生・生徒
- (2) 病院・療養所などの入院患者
- (3) 刑務所などの矯正施設の入所者

この他、自衛隊の営舎内居住者は中隊ごとに1つの世帯とし、老人ホーム・児童保護施設などの入居者は、施設ごとに1つの世帯とした。

### = 世帯の種類 =

#### 一般世帯

- (1) 住居と生計を共にする人々の集まり、または一戸を構える単身者
- (2) 間借りの単身者または下宿している単身者
- (3) 勤め先の独身寮・寄宿舎に住む単身者

#### 施設等の世帯

- (1) 寮・寄宿舎の学生・生徒
- (2) 病院等の入院者
- (3) 老人ホームなど社会施設入所者
- (4) 自衛隊の営舎内居住者
- (5) 刑務所・拘置所・少年院などの入所者
- (6) 住居不定者、陸上に住所を持たない船員

### = 世帯の家族類型 =

世帯員が1人		単独世帯
世帯員が2人以上	世帯主とその親族からなる場合	親族世帯
	世帯主と親族、使用人などからなる場合	
	世帯主と親族関係にある者がいない場合	非親族世帯

= 用語の解説 =

常住人口	調査時に当該地域に常住している人口。夜間人口と同義である。
流入人口	当該地域に通勤または通学し、常住地が他地域にある者の数。
流出人口	当該地域に常住地があり、他地域に通勤または通学している者の数。
昼間人口	「常住人口」に「流入人口」を加えて「流出人口」を除いた数。 なお、昼間人口においては、夜間勤務の者、夜間の学校に通っている者もそれぞれの従業地・通学地における数に含まれるが、買い物客などの非定常的な移動は含まれない。
残留人口	「常住人口」 - 「流出人口」
現年人口	調査年の9月30日現在による満年齢をいう(なお、その年の10月1日午前零時に生まれた人は0歳とする。)
現在人口	調査時に居た場所で調査する方法による人口。

= 住民基本台帳人口との相違点 =

項目		国勢調査	住民基本台帳
調査方法		実地調査による。	住民の届出によるため、届けの無い者は把握できない。
人口	外国人	外国人を含む。	同左。
	3か月以上の不在者	調査時に滞在している地域の人口に含める。	住所地の人口に含める。

世帯の定義			
項目		国勢調査	住民基本台帳
住居と生計を共にする2人以上の集まり		1世帯とする。	同左。
1人で1戸を構えている人			
間借り人・下宿人	単身のもの	1人ひとりをも1世帯とする。	同左。
	家族と一緒にのもの	家族ごとに1世帯とする。	
雇主と同居の雇用者	単身のもの	雇主の世帯に含める。	生計を同じにするものは同一世帯にまとめ、それ以外のものは1人1世帯とする。
	家族と一緒にのもの	家族ごとに1世帯とする。	
同居の家事使用人	単身のもの	雇主の世帯に含める。	
	家族と一緒にのもの	家族ごとに1世帯とする。	
寮・寄宿舎に入居している単身者	勤め先の寮など	1人1世帯とする。	1人1世帯とする。
	学校の寮など	棟ごとに一括して1世帯とする。	
病院などの入院者	原則として施設ごとまたは棟ごとに一括して1世帯とする。		(一般に)
老人ホームなど社会施設の入所者			1人1世帯とする。
刑務所など矯正施設の入所者			
自衛隊の営舎内住居者			

平成24年7月9日に「住民基本台帳法の一部を改正する法律（平成21年法律第77号）」が施行されたことに伴い、それまでは住民基本台帳人口に含まれていなかった外国人住民についても住民基本台帳法の適用対象となった。

表15 世帯数と人口の推移

(各年10月1日現在)

年	世帯数	人 口			人口密度 (人/㎢)	1世帯 当り人員	対 前 回 比 増 加	
		計	男	女			世帯数	人口
大正 9 年	...	25,748	13,136	12,612	548	...	...	...
14	...	39,226	20,088	19,138	835	...	...	13,478
昭和 5 年	...	54,783	28,345	26,438	1,166	...	...	15,557
10	...	72,737	37,393	35,344	1,548	...	...	17,954
15	...	112,411	59,036	53,375	2,392	...	...	39,674
22	24,399	111,792	58,322	53,470	2,379	4.58	...	619
23	25,153	113,683	58,276	55,407	2,419	4.52	754	1,891
25	27,465	125,197	62,263	62,934	2,664	4.56	2,312	11,514
30	41,290	185,814	95,518	90,296	3,953	4.50	13,825	60,617
35	79,796	305,628	156,098	149,530	6,503	3.83	38,506	119,814
40	124,887	434,721	222,699	212,022	9,249	3.48	45,091	129,093
45	165,027	527,931	270,356	257,575	11,233	3.20	40,140	93,210
50	187,801	559,665	285,786	273,879	11,908	2.98	22,774	31,734
55	202,316	564,156	285,789	278,367	12,003	2.79	14,515	4,491
60	215,909	587,887	297,239	290,648	12,508	2.72	13,593	23,731
平成 2 年	242,021	618,663	312,074	306,589	12,846	2.56	26,112	30,776
7	264,086	635,746	318,551	317,195	13,201	2.41	22,065	17,083
12	287,243	658,132	327,085	331,047	13,666	2.29	23,157	22,386
17	312,212	692,339	342,567	349,772	14,376	2.22	24,969	34,207
22	336,163	716,124	350,647	365,477	14,870	2.13	23,951	23,785

注：(1) 昭和15年以前の数値は、各回国勢調査結果を現在の区の境域に合わせて組替えまたは推計した数値である。  
 (2) 昭和22年は「臨時国勢調査(調査期日10月1日)」、昭和23年は「人口調査(調査期日8月1日)」による数値である。  
 (3) 昭和22年以前の人口は「現在人口」、昭和23年以降は「常住人口」である。

資料：総務省統計局「国勢調査報告」、「昭和55年10月1日の境域による各回国勢調査時の市区町村別人口」

表16 年少人口、生産年齢人口および老年人口の推移

(1) 実数

(各年10月1日現在)

年	総数	年少人口(0~14歳)			生産年齢人口(15~64歳)			老年人口(65歳以上)		
		計	男	女	計	男	女	計	男	女
昭和 55 年	564,156	118,509	60,769	57,740	407,489	208,046	199,443	37,276	16,346	20,930
60	587,887	105,577	54,097	51,480	435,973	223,090	212,883	45,925	19,772	26,153
平成 2 年	618,663	92,988	47,619	45,369	463,246	236,639	226,607	58,412	25,014	33,398
7	635,746	87,038	44,601	42,437	466,364	236,542	229,822	76,694	33,708	43,256
12	658,132	85,765	43,979	41,786	467,346	235,839	231,507	101,039	44,889	56,150
17	692,339	80,006	40,797	39,209	432,926	215,963	216,963	130,755	58,750	72,005
22	716,124	87,257	44,767	42,490	488,098	245,933	242,165	137,625	58,375	79,250

注：総数には年齢不詳を含む。

資料：総務省統計局「国勢調査報告」

(2) 構成比

(各年10月1日現在)

年	総数	年少人口(0~14歳)			生産年齢人口(15~64歳)			老年人口(65歳以上)		
		計	男	女	計	男	女	計	男	女
	%	%	%	%	%	%	%	%	%	%
昭和 55 年	100	21.0	10.8	10.2	72.2	36.9	35.3	6.6	2.9	3.7
60	100	18.0	9.2	8.8	74.2	37.9	36.2	7.8	3.4	4.4
平成 2 年	100	15.0	7.7	7.3	74.9	38.3	36.6	9.4	4.0	5.4
7	100	13.7	7.0	6.7	73.4	37.2	36.1	12.1	5.3	6.8
12	100	13.0	6.7	6.3	71.0	35.8	35.2	15.4	6.8	8.5
17	100	11.6	5.9	5.7	62.5	31.2	31.3	18.9	8.5	10.4
22	100	12.2	6.3	5.9	68.2	34.3	33.8	19.2	8.2	11.1

資料：総務省統計局「国勢調査報告」

図11 世帯数の推移 【表15関連】

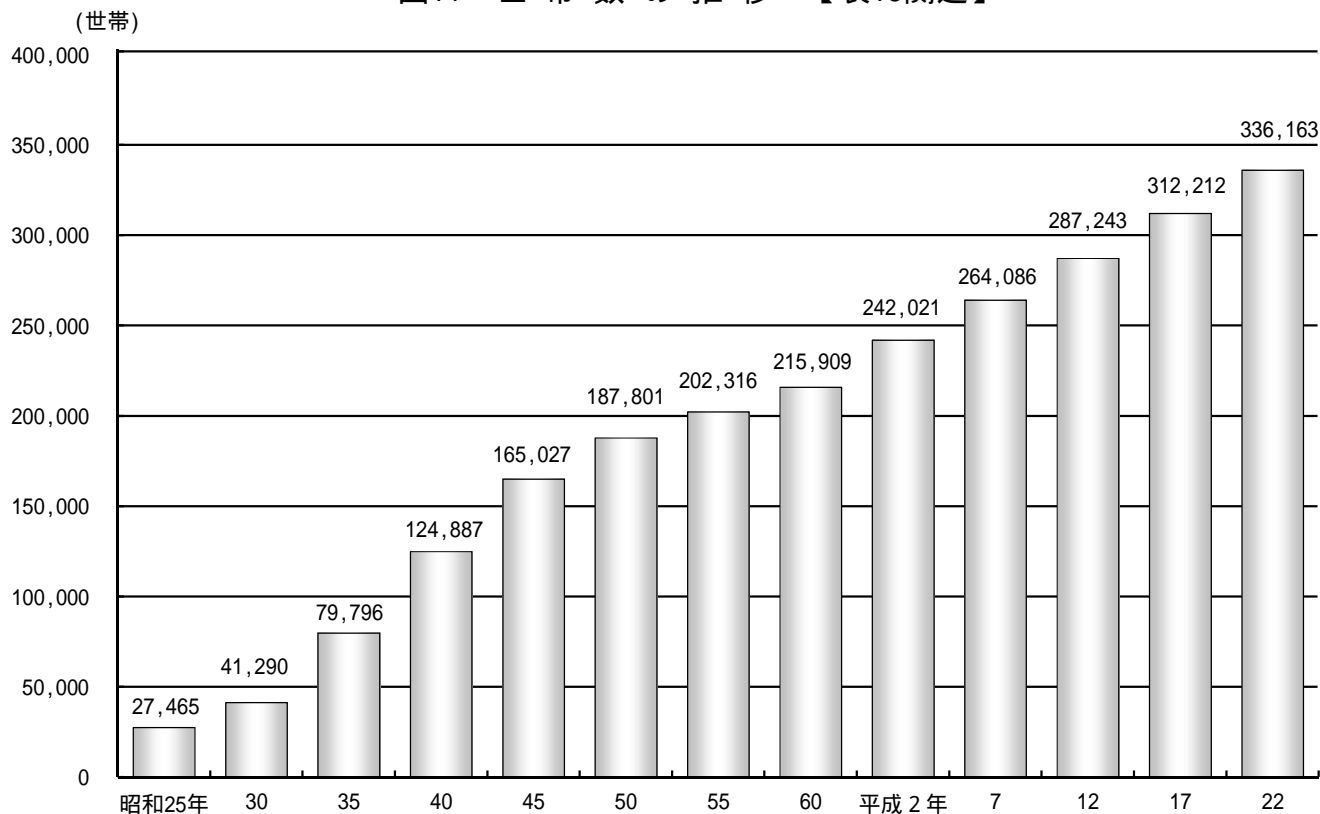


図12 人口の推移 【表15関連】

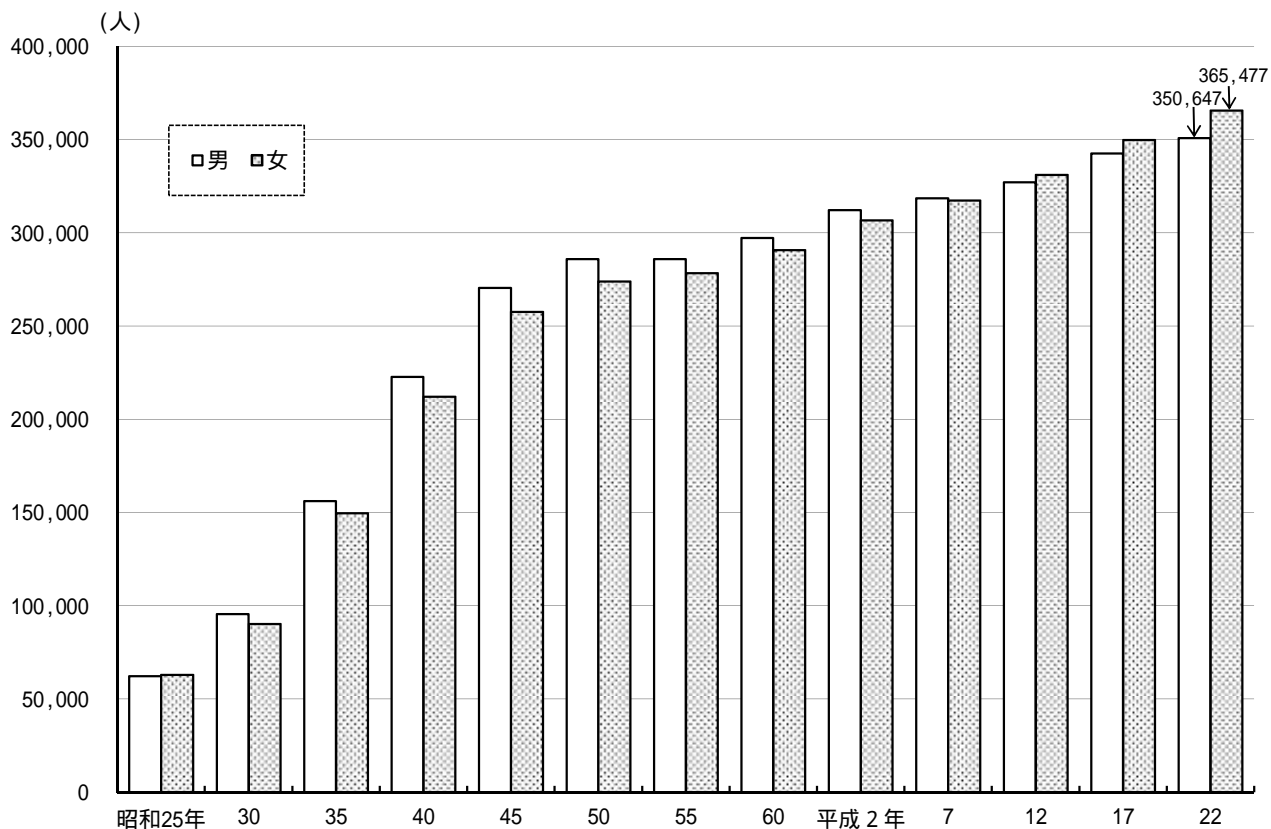


表17 家族類型別世帯数および世帯人員等(一般世帯)

(平成22年10月1日現在)

家族類型	世帯数	世帯人員	6歳未満の親族のいる世帯数	18歳未満の親族のいる世帯数	65歳以上の親族のいる世帯数
総数	335,952	708,075	26,930	65,438	94,201
親族世帯	189,525	556,938	26,861	64,873	63,920
核家族世帯	176,059	506,747	25,469	60,466	54,120
夫のみ	61,195	122,390	-	3	28,403
夫婦と子供	88,960	322,680	24,333	53,720	14,543
夫と子供	3,662	8,536	83	635	1,835
妻と子供	22,242	53,141	1,053	6,108	9,339
その他の親族世帯	13,466	50,191	1,392	4,407	9,800
夫婦と両親	311	1,244	-	-	261
夫婦と片親	1,650	4,950	-	-	1,552
夫婦、子供と両親	806	4,827	241	610	744
夫婦、子供と片親	3,722	17,438	523	1,857	3,498
夫婦と他の親族(親、子供を含まない)	530	1,674	18	93	378
夫婦、子供と他の親族(親を含まない)	1,087	4,918	291	780	701
夫婦、親と他の親族(子供を含まない)	177	807	10	18	132
夫婦、子供、親と他の親族	286	1,806	123	227	228
兄弟姉妹のみ	2,789	5,798	3	29	666
他に分類されない親族世帯	2,108	6,729	183	793	1,640
非親族世帯	3,616	8,326	66	217	588
単身世帯	142,811	142,811	3	348	29,693

資料：総務省統計局「平成22年国勢調査 人口等基本集計」

表18 高齢夫婦世帯数(年齢、就業状態別)

(平成22年10月1日現在)

妻、夫の年齢	総数			夫が就業者			夫が非就業者		
	計	妻が就業者	妻が非就業者	計	妻が就業者	妻が非就業者	計	妻が就業者	妻が非就業者
高齢夫婦世帯数	26,925	5,146	18,108	8,990	4,047	4,433	14,401	887	13,397
妻が60～64歳	3,640	1,369	2,011	1,995	996	925	1,399	324	1,068
夫が65～69歳	2,853	1,061	1,598	1,691	825	805	997	213	782
70～74歳	667	265	346	272	153	106	327	90	235
75～79歳	92	37	49	25	15	10	59	20	38
80～84歳	25	5	17	6	2	4	14	1	12
85歳以上	3	1	1	1	1	-	2	-	1
妻が65～69歳	7,237	1,925	4,544	3,324	1,501	1,654	3,196	339	2,832
夫が65～69歳	2,839	879	1,686	1,699	747	870	919	110	802
70～74歳	3,419	830	2,229	1,343	616	663	1,721	172	1,534
75～79歳	879	190	570	260	121	116	494	50	442
80～84歳	80	19	46	15	13	2	51	6	44
85歳以上	20	7	13	7	4	3	11	1	10
妻が70～74歳	7,069	1,147	4,892	2,141	932	1,049	3,948	162	3,752
夫が65～69歳	434	96	277	246	82	145	141	11	129
70～74歳	2,679	504	1,800	961	418	473	1,378	73	1,294
75～79歳	3,241	450	2,309	799	365	368	1,970	56	1,893
80～84歳	651	89	470	122	61	57	427	20	406
85歳以上	64	8	36	13	6	6	32	2	30
妻が75歳以上	8,979	705	6,661	1,530	618	805	5,858	62	5,745
夫が65～69歳	117	18	77	62	17	40	36	1	35
70～74歳	470	52	342	145	47	90	254	4	248
75～79歳	2,628	268	1,914	591	241	309	1,608	19	1,574
80～84歳	3,563	261	2,650	513	221	253	2,394	26	2,347
85歳以上	2,201	106	1,678	219	92	113	1,566	12	1,541

注：「総数」は、それぞれ就業状態不詳を含む。  
資料：総務省統計局「平成22年国勢調査 産業等基本集計」

表19 町丁別世帯数と人口

(平成22年10月1日現在)

町丁名	世帯数	人口			人口密度 (人/km <sup>2</sup> )	1世帯 当り人員	対前回比増加人口		平成17年 国勢調査人口
		計	男	女			実数	率 %	
総数	336,163	716,124	350,647	365,477	14,869.7	2.13	23,785	3.44	692,339
旭丘	4,674	7,533	3,794	3,739	18,373.2	1.61	59	0.78	7,592
1丁目	3,232	5,046	2,556	2,490	22,936.4	1.56	41	0.82	5,005
2丁目	1,442	2,487	1,238	1,249	13,089.5	1.72	100	3.87	2,587
小竹町	4,942	8,538	4,043	4,495	16,419.2	1.73	191	2.19	8,729
1丁目	2,756	4,679	2,290	2,389	18,716.0	1.70	246	4.99	4,925
2丁目	2,186	3,859	1,753	2,106	14,292.6	1.77	55	1.45	3,804
栄町	2,336	3,716	1,790	1,926	21,858.8	1.59	19	0.51	3,735
羽沢	3,629	6,714	3,312	3,402	14,285.1	1.85	86	1.30	6,628
1丁目	915	1,463	713	750	20,900.0	1.60	40	2.66	1,503
2丁目	1,761	3,376	1,641	1,735	14,678.3	1.92	103	3.15	3,273
3丁目	953	1,875	958	917	11,029.4	1.97	33	1.79	1,842
豊玉上	4,086	6,312	3,025	3,287	20,361.3	1.54	491	8.43	5,821
1丁目	1,410	2,129	1,075	1,054	11,827.8	1.51	89	4.36	2,040
2丁目	2,676	4,183	1,950	2,233	29,878.6	1.56	402	10.63	3,781
豊玉中	5,364	9,974	5,021	4,953	18,470.4	1.86	479	5.04	9,495
1丁目	1,282	2,441	1,262	1,179	17,435.7	1.90	78	3.10	2,519
2丁目	1,793	3,157	1,579	1,578	19,731.3	1.76	306	10.73	2,851
3丁目	1,606	2,845	1,428	1,417	18,966.7	1.77	178	6.67	2,667
4丁目	683	1,531	752	779	15,310.0	2.24	73	5.01	1,458
豊玉南	3,754	8,001	3,989	4,012	17,393.5	2.13	223	2.87	7,778
1丁目	1,054	2,354	1,155	1,199	21,400.0	2.23	222	10.41	2,132
2丁目	1,109	2,137	1,096	1,041	13,356.3	1.93	38	1.81	2,099
3丁目	1,591	3,510	1,738	1,772	17,550.0	2.21	37	1.04	3,547
豊玉北	10,951	18,276	8,971	9,305	22,287.8	1.67	1,381	8.17	16,895
1丁目	1,500	2,542	1,207	1,335	21,183.3	1.69	107	4.39	2,435
2丁目	1,359	2,259	1,097	1,162	18,825.0	1.66	56	2.54	2,203
3丁目	1,738	2,885	1,496	1,389	18,031.3	1.66	176	6.50	2,709
4丁目	2,260	3,769	1,859	1,910	25,126.7	1.67	417	12.44	3,352
5丁目	2,261	3,516	1,674	1,842	25,114.3	1.56	429	13.90	3,087
6丁目	1,833	3,305	1,638	1,667	27,541.7	1.80	196	6.30	3,109
中村	4,416	9,354	4,552	4,802	18,708.0	2.12	315	3.48	9,039
1丁目	991	2,140	1,030	1,110	14,266.7	2.16	192	8.23	2,332
2丁目	1,394	3,023	1,489	1,534	18,893.8	2.17	141	4.89	2,882
3丁目	2,031	4,191	2,033	2,158	22,057.9	2.06	366	9.57	3,825
中村南	4,751	9,964	4,856	5,108	19,161.5	2.10	743	8.06	9,221
1丁目	1,785	3,858	1,966	1,892	17,536.4	2.16	513	15.34	3,345
2丁目	1,707	3,433	1,640	1,793	20,194.1	2.01	103	3.09	3,330
3丁目	1,259	2,673	1,250	1,423	20,561.5	2.12	127	4.99	2,546
中村北	6,193	11,022	5,275	5,747	24,493.3	1.78	1,134	11.47	9,888
1丁目	1,989	3,577	1,736	1,841	29,808.3	1.80	717	25.07	2,860
2丁目	1,440	2,669	1,349	1,320	20,530.8	1.85	106	4.14	2,563
3丁目	1,273	2,067	962	1,105	25,837.5	1.62	115	5.89	1,952
4丁目	1,491	2,709	1,228	1,481	22,575.0	1.82	196	7.80	2,513
桜台	13,183	24,917	12,133	12,784	17,925.9	1.89	206	0.83	24,711
1丁目	3,056	5,042	2,438	2,604	24,009.5	1.65	239	4.98	4,803
2丁目	2,377	4,583	2,213	2,370	19,095.8	1.93	18	0.39	4,601
3丁目	2,406	4,830	2,362	2,468	16,655.2	2.01	141	3.01	4,689
4丁目	1,900	3,290	1,565	1,725	21,933.3	1.73	7	0.21	3,283
5丁目	1,820	3,673	1,872	1,801	15,304.2	2.02	48	1.29	3,721
6丁目	1,624	3,499	1,683	1,816	13,457.7	2.15	115	3.18	3,614
練馬	8,589	14,985	7,376	7,609	18,731.3	1.74	826	5.83	14,159
1丁目	2,430	4,021	2,003	2,018	19,147.6	1.65	183	4.77	3,838
2丁目	1,670	3,119	1,530	1,589	11,551.9	1.87	45	1.42	3,164
3丁目	2,418	3,966	1,958	2,008	30,507.7	1.64	363	10.07	3,603
4丁目	2,071	3,879	1,885	1,994	20,415.8	1.87	325	9.14	3,554
向山	5,072	10,510	5,078	5,432	13,828.9	2.07	135	1.30	10,375
1丁目	1,007	1,655	804	851	18,388.9	1.64	12	0.73	1,643
2丁目	1,112	2,465	1,219	1,246	15,406.3	2.22	117	4.98	2,348
3丁目	1,128	2,445	1,138	1,307	8,431.0	2.17	19	0.77	2,464
4丁目	1,825	3,945	1,917	2,028	17,931.8	2.16	25	0.64	3,920

表19 町 丁 別 世

町 丁 名	世 帯 数	人 口			人口密度 (人/㎢)	1 世 帯 当り人員	対前回比 増加人口		平成 17 年 国勢調査人口
		計	男	女			実 数	率	
								%	
貫 井	10,278	19,921	9,904	10,017	18,617.8	1.94	1,199	6.40	18,722
1 丁目	2,384	4,533	2,180	2,353	21,585.7	1.90	494	12.23	4,039
2 丁目	1,984	3,662	1,885	1,777	20,344.4	1.85	146	4.15	3,516
3 丁目	2,529	5,039	2,470	2,569	18,663.0	1.99	346	7.37	4,693
4 丁目	2,027	4,273	2,121	2,152	15,825.9	2.11	83	1.98	4,190
5 丁目	1,354	2,414	1,248	1,166	16,093.3	1.78	130	5.69	2,284
錦	2,660	5,761	2,865	2,896	16,460.0	2.17	196	3.52	5,565
1 丁目	1,618	3,519	1,704	1,815	17,595.0	2.17	217	6.57	3,302
2 丁目	1,042	2,242	1,161	1,081	14,946.7	2.15	21	0.93	2,263
氷 川 台	6,335	12,890	6,371	6,519	16,525.6	2.03	424	3.40	12,466
1 丁目	119	256	120	136	1,706.7	2.15	24	8.57	280
2 丁目	1,135	2,346	1,182	1,164	14,662.5	2.07	157	7.17	2,189
3 丁目	2,517	5,027	2,500	2,527	21,856.5	2.00	186	3.84	4,841
4 丁目	2,564	5,261	2,569	2,692	21,920.8	2.05	105	2.04	5,156
平 和 台	5,849	13,081	6,538	6,543	17,919.2	2.24	1,020	8.46	12,061
1 丁目	1,525	3,551	1,773	1,778	17,755.0	2.33	305	9.40	3,246
2 丁目	1,262	2,831	1,389	1,442	17,693.8	2.24	47	1.63	2,878
3 丁目	1,896	4,147	2,122	2,025	20,735.0	2.19	733	21.47	3,414
4 丁目	1,166	2,552	1,254	1,298	15,011.8	2.19	29	1.15	2,523
早 宮	8,426	18,864	9,187	9,677	15,852.1	2.24	774	4.28	18,090
1 丁目	2,795	6,054	2,956	3,098	18,345.5	2.17	30	0.50	6,024
2 丁目	1,814	3,980	1,936	2,044	12,838.7	2.19	150	3.92	3,830
3 丁目	2,027	4,597	2,206	2,391	15,323.3	2.27	189	4.29	4,408
4 丁目	1,790	4,233	2,089	2,144	16,932.0	2.36	405	10.58	3,828
春 日 町	11,113	24,669	12,083	12,586	14,016.5	2.22	419	1.73	24,250
1 丁目	1,849	3,986	1,985	2,001	9,965.0	2.16	47	1.19	3,939
2 丁目	2,075	4,601	2,311	2,290	15,336.7	2.22	112	2.49	4,489
3 丁目	1,922	4,062	1,967	2,095	16,248.0	2.11	163	3.86	4,225
4 丁目	1,927	4,426	2,138	2,288	14,277.4	2.30	72	1.65	4,354
5 丁目	1,919	4,293	2,043	2,250	16,511.5	2.24	145	3.50	4,148
6 丁目	1,421	3,301	1,639	1,662	13,204.0	2.32	206	6.66	3,095
高 松	6,748	16,289	8,164	8,125	11,803.6	2.41	1,072	7.04	15,217
1 丁目	1,178	2,592	1,290	1,302	11,269.6	2.20	107	4.31	2,485
2 丁目	903	2,394	1,170	1,224	11,400.0	2.65	164	7.35	2,230
3 丁目	1,068	3,025	1,492	1,533	13,750.0	2.83	99	3.38	2,926
4 丁目	1,311	3,216	1,634	1,582	13,982.6	2.45	152	4.96	3,064
5 丁目	1,105	2,322	1,200	1,122	9,675.0	2.10	360	18.35	1,962
6 丁目	1,183	2,740	1,378	1,362	10,538.5	2.32	190	7.45	2,550
北 町	13,185	26,399	13,468	12,931	16,097.0	2.00	706	2.75	25,693
1 丁目	2,630	4,645	2,313	2,332	17,865.4	1.77	125	2.77	4,520
2 丁目	2,924	5,955	2,974	2,981	23,820.0	2.04	457	8.31	5,498
3 丁目	1,397	2,892	1,386	1,506	22,246.2	2.07	209	7.79	2,683
4 丁目	24	889	818	71	3,556.0	37.04	120	15.60	769
5 丁目	1,215	2,436	1,276	1,160	17,400.0	2.00	40	1.62	2,476
6 丁目	1,443	2,743	1,256	1,487	15,238.9	1.90	6	0.22	2,737
7 丁目	1,538	3,024	1,537	1,487	14,400.0	1.97	129	4.09	3,153
8 丁目	2,014	3,815	1,908	1,907	17,340.9	1.89	42	1.09	3,857
田 柄	12,004	28,403	14,099	14,304	17,110.2	2.37	986	3.60	27,417
1 丁目	2,118	4,888	2,401	2,487	17,457.1	2.31	193	4.11	4,695
2 丁目	3,296	6,978	3,410	3,568	17,445.0	2.12	245	3.64	6,733
3 丁目	2,375	6,132	3,131	3,001	19,162.5	2.58	136	2.17	6,268
4 丁目	2,501	6,380	3,200	3,180	15,190.5	2.55	159	2.56	6,221
5 丁目	1,714	4,025	1,957	2,068	15,480.8	2.35	525	15.00	3,500
光 が 丘	11,960	29,403	13,911	15,492	17,606.6	2.46	2,044	6.50	31,447
1 丁目	1,453	2,895	1,346	1,549	41,357.1	1.99	294	9.22	3,189
2 丁目	2,485	6,251	2,856	3,395	24,042.3	2.52	655	9.48	6,906
3 丁目	3,663	9,367	4,501	4,866	32,300.0	2.56	338	3.48	9,705
4 丁目	9	9	9	-	14.8	1.00	14	60.87	23
5 丁目	1,490	3,638	1,684	1,954	22,737.5	2.44	293	7.45	3,931
6 丁目	450	1,134	510	624	14,175.0	2.52	89	7.28	1,223
7 丁目	2,410	6,109	3,005	3,104	29,090.5	2.53	361	5.58	6,470



帯 数 と 人 口 ( つ づ き )

町 丁 名	世 帯 数	人 口			人口密度 (人/㎢)	1 世 帯 当り人員	対前 回 比 増 加 人 口		平成 17 年 国勢調査人口
		計	男	女			実 数	率 %	
旭 町	6,216	12,935	6,410	6,525	16,798.7	2.08	400	3.19	12,535
1丁目	1,704	4,142	2,042	2,100	16,568.0	2.43	124	3.09	4,018
2丁目	2,406	4,671	2,298	2,373	15,570.0	1.94	26	0.56	4,645
3丁目	2,106	4,122	2,070	2,052	17,921.7	1.96	250	6.46	3,872
土 支 田	4,794	12,403	6,199	6,204	10,511.0	2.59	551	4.65	11,852
1丁目	1,297	3,352	1,671	1,681	13,966.7	2.58	252	8.13	3,100
2丁目	890	2,175	1,100	1,075	7,500.0	2.44	46	2.07	2,221
3丁目	1,389	3,752	1,846	1,906	12,103.2	2.70	179	5.01	3,573
4丁目	1,218	3,124	1,582	1,542	9,466.7	2.56	166	5.61	2,958
富 士 見 台	7,013	15,250	7,449	7,801	15,885.4	2.17	326	2.18	14,924
1丁目	1,329	3,084	1,536	1,548	18,141.2	2.32	1	0.03	3,083
2丁目	2,091	4,162	2,034	2,128	18,095.7	1.99	57	1.35	4,219
3丁目	1,915	3,947	1,898	2,049	15,180.8	2.06	189	5.03	3,758
4丁目	1,678	4,057	1,981	2,076	13,523.3	2.42	193	4.99	3,864
南 田 中	5,733	11,793	5,705	6,088	12,680.6	2.06	577	5.14	11,216
1丁目	979	2,005	992	1,013	11,794.1	2.05	103	5.42	1,902
2丁目	790	1,699	840	859	9,994.1	2.15	67	4.11	1,632
3丁目	1,336	2,725	1,259	1,466	14,342.1	2.04	269	10.95	2,456
4丁目	1,348	2,950	1,487	1,463	14,750.0	2.19	104	3.65	2,846
5丁目	1,280	2,414	1,127	1,287	12,705.3	1.89	34	1.43	2,380
高 野 台	6,357	14,129	6,782	7,347	15,192.5	2.22	1,386	10.88	12,743
1丁目	1,693	3,614	1,671	1,943	18,070.0	2.13	83	2.25	3,697
2丁目	1,248	2,825	1,361	1,464	17,656.3	2.26	798	39.37	2,027
3丁目	1,325	2,879	1,399	1,480	11,995.8	2.17	23	0.81	2,856
4丁目	973	2,245	1,087	1,158	16,035.7	2.31	396	21.42	1,849
5丁目	1,118	2,566	1,264	1,302	14,255.6	2.30	252	10.89	2,314
谷 原	4,781	11,684	5,734	5,950	10,339.8	2.44	1,421	13.85	10,263
1丁目	802	1,703	856	847	7,404.3	2.12	416	32.32	1,287
2丁目	692	1,642	832	810	11,728.6	2.37	37	2.31	1,605
3丁目	708	1,827	864	963	11,418.8	2.58	227	14.19	1,600
4丁目	623	1,772	854	918	9,326.3	2.84	415	30.58	1,357
5丁目	1,124	2,620	1,261	1,359	11,391.3	2.33	403	18.18	2,217
6丁目	832	2,120	1,067	1,053	11,777.8	2.55	77	3.50	2,197
三 原 台	3,953	9,491	4,716	4,775	15,065.1	2.40	274	2.97	9,217
1丁目	1,774	4,086	2,043	2,043	17,025.0	2.30	113	2.84	3,973
2丁目	809	2,004	1,001	1,003	12,525.0	2.48	238	13.48	1,766
3丁目	1,370	3,401	1,672	1,729	14,170.8	2.48	77	2.21	3,478
石 神 井 町	13,490	26,603	12,807	13,796	13,712.9	1.97	1,135	4.46	25,468
1丁目	1,683	3,192	1,439	1,753	13,300.0	1.90	17	0.53	3,209
2丁目	2,273	4,596	2,148	2,448	16,414.3	2.02	188	4.26	4,408
3丁目	1,535	2,651	1,288	1,363	16,568.8	1.73	152	6.08	2,499
4丁目	1,536	3,003	1,473	1,530	15,015.0	1.96	172	6.08	2,831
5丁目	820	1,626	826	800	5,420.0	1.98	8	0.49	1,618
6丁目	1,404	2,725	1,318	1,407	12,976.2	1.94	104	3.97	2,621
7丁目	1,990	4,133	2,029	2,104	16,532.0	2.08	401	10.74	3,732
8丁目	2,249	4,677	2,286	2,391	15,087.1	2.08	127	2.79	4,550
石 神 井 台	13,215	30,357	14,782	15,575	13,492.0	2.30	699	2.36	29,658
1丁目	668	1,600	787	813	4,324.3	2.40	109	7.31	1,491
2丁目	1,921	4,520	2,229	2,291	14,580.6	2.35	40	0.89	4,480
3丁目	2,462	5,486	2,686	2,800	17,696.8	2.23	104	1.93	5,382
4丁目	2,051	4,529	2,096	2,433	15,617.2	2.21	184	3.90	4,713
5丁目	1,621	3,972	1,965	2,007	15,276.9	2.45	326	8.94	3,646
6丁目	1,168	2,850	1,410	1,440	12,954.5	2.44	101	3.67	2,749
7丁目	1,839	3,740	1,818	1,922	16,260.9	2.03	130	3.60	3,610
8丁目	1,485	3,660	1,791	1,869	14,076.9	2.46	73	2.04	3,587
上 石 神 井	9,971	18,964	9,322	9,642	14,047.4	1.90	299	1.55	19,263
1丁目	3,125	5,455	2,675	2,780	16,044.1	1.75	26	0.48	5,429
2丁目	2,135	4,108	2,002	2,106	13,251.6	1.92	19	0.46	4,127
3丁目	2,277	4,847	2,374	2,473	13,848.6	2.13	212	4.19	5,059
4丁目	2,434	4,554	2,271	2,283	13,011.4	1.87	94	2.02	4,648
上石神井南町	970	2,081	1,002	1,079	11,561.1	2.15	59	2.92	2,022

表19 町丁別世帯数と人口(つづき)

町丁名	世帯数	人口			人口密度 (人/㎢)	1世帯 当り人員	対前回比増加人口		平成17年 国勢調査人口
		計	男	女			実数	率	
下石神井	7,904	17,241	8,438	8,803	14,735.9	2.18	569	3.41	16,672
1丁目	1,253	2,724	1,283	1,441	16,023.5	2.17	454	20.00	2,270
2丁目	1,457	3,225	1,621	1,604	15,357.1	2.21	104	3.33	3,121
3丁目	959	2,311	1,114	1,197	13,594.1	2.41	284	14.01	2,027
4丁目	1,694	3,199	1,564	1,635	13,908.7	1.89	239	6.95	3,438
5丁目	1,109	2,366	1,172	1,194	14,787.5	2.13	57	2.35	2,423
6丁目	1,432	3,416	1,684	1,732	14,852.2	2.39	23	0.68	3,393
立野町	2,222	4,888	2,323	2,565	13,577.8	2.20	565	13.07	4,323
関町東	2,739	5,325	2,629	2,696	16,640.6	1.94	40	0.75	5,365
1丁目	1,881	3,834	1,892	1,942	17,427.3	2.04	15	0.39	3,819
2丁目	858	1,491	737	754	14,910.0	1.74	55	3.56	1,546
関町南	7,857	16,973	8,135	8,838	16,164.8	2.16	173	1.01	17,146
1丁目	1,270	2,366	1,091	1,275	13,917.6	1.86	88	3.59	2,454
2丁目	2,115	4,264	2,014	2,250	15,228.6	2.02	26	0.61	4,290
3丁目	1,613	3,248	1,665	1,583	12,029.6	2.01	111	3.30	3,359
4丁目	2,859	7,095	3,365	3,730	21,500.0	2.48	52	0.74	7,043
関町北	10,187	21,305	10,235	11,070	15,781.5	2.09	404	1.93	20,901
1丁目	1,775	3,396	1,607	1,789	24,257.1	1.91	126	3.85	3,270
2丁目	2,360	4,216	1,988	2,228	20,076.2	1.79	449	11.92	3,767
3丁目	1,949	4,013	1,927	2,086	11,147.2	2.06	52	1.28	4,065
4丁目	2,006	4,186	2,019	2,167	11,960.0	2.09	162	3.73	4,348
5丁目	2,097	5,494	2,694	2,800	19,621.4	2.62	43	0.79	5,451
東大泉	16,564	34,862	16,699	18,163	14,346.5	2.10	2,561	7.93	32,301
1丁目	2,113	4,229	2,001	2,228	15,663.0	2.00	375	9.73	3,854
2丁目	2,978	6,795	3,303	3,492	16,178.6	2.28	1,463	27.44	5,332
3丁目	2,403	4,694	2,144	2,550	14,668.8	1.95	160	3.30	4,854
4丁目	1,469	2,688	1,292	1,396	11,687.0	1.83	175	6.96	2,513
5丁目	1,901	3,930	1,898	2,032	11,228.6	2.07	36	0.91	3,966
6丁目	3,040	6,206	2,937	3,269	14,104.5	2.04	354	6.05	5,852
7丁目	2,660	6,320	3,124	3,196	15,800.0	2.38	390	6.58	5,930
西大泉町	7	14	7	7	1,400.0	2.00	4	22.22	18
西大泉	8,462	21,268	10,492	10,776	11,685.7	2.51	397	1.90	20,871
1丁目	1,686	3,870	1,953	1,917	14,333.3	2.30	147	3.95	3,723
2丁目	1,111	2,889	1,411	1,478	8,754.5	2.60	86	2.89	2,975
3丁目	1,560	3,790	1,873	1,917	12,633.3	2.43	311	8.94	3,479
4丁目	1,243	3,311	1,619	1,692	9,460.0	2.66	250	8.17	3,061
5丁目	1,846	4,818	2,358	2,460	12,678.9	2.61	250	4.93	5,068
6丁目	1,016	2,590	1,278	1,312	14,388.9	2.55	25	0.97	2,565
南大泉	11,078	26,268	13,053	13,215	14,593.3	2.37	896	3.53	25,372
1丁目	1,867	4,592	2,238	2,354	13,915.2	2.46	177	3.71	4,769
2丁目	1,704	4,392	2,197	2,195	15,685.7	2.58	136	3.20	4,256
3丁目	1,926	4,412	2,209	2,203	12,976.5	2.29	65	1.50	4,347
4丁目	2,746	6,160	3,081	3,079	16,648.6	2.24	285	4.85	5,875
5丁目	2,101	4,862	2,422	2,440	13,505.6	2.31	493	11.28	4,369
6丁目	734	1,850	906	944	15,416.7	2.52	94	5.35	1,756
大泉町	8,731	22,756	11,226	11,530	10,940.4	2.61	636	2.88	22,120
1丁目	1,880	5,077	2,507	2,570	10,154.0	2.70	302	6.32	4,775
2丁目	1,883	5,139	2,544	2,595	10,934.0	2.73	17	0.33	5,156
3丁目	1,555	4,116	2,025	2,091	10,039.0	2.65	60	1.44	4,176
4丁目	1,419	3,721	1,847	1,874	10,944.1	2.62	331	9.76	3,390
5丁目	950	2,186	1,090	1,096	9,504.3	2.30	30	1.35	2,216
6丁目	1,044	2,517	1,213	1,304	17,978.6	2.41	110	4.57	2,407
大泉学園町	13,421	34,038	16,697	17,341	10,570.8	2.54	943	2.85	33,095
1丁目	1,216	2,884	1,415	1,469	12,016.7	2.37	11	0.38	2,873
2丁目	1,691	3,766	1,839	1,927	11,412.1	2.23	20	0.53	3,786
3丁目	1,104	3,025	1,551	1,474	8,402.8	2.74	218	7.77	2,807
4丁目	1,694	4,421	2,168	2,253	11,634.2	2.61	328	8.01	4,093
5丁目	1,716	4,461	2,168	2,293	11,739.5	2.60	212	4.99	4,249
6丁目	1,979	5,288	2,557	2,731	12,297.7	2.67	108	2.08	5,180
7丁目	2,101	5,137	2,465	2,672	12,842.5	2.45	30	0.59	5,107
8丁目	1,911	4,853	2,378	2,475	13,480.6	2.54	30	0.61	4,883
9丁目	9	203	156	47	597.1	22.56	86	73.50	117

表20 流入人口および流出人口

(平成22年10月1日現在)

地域	流入人口			流出人口		
	計	通勤者	通学者	計	通勤者	通学者
総数	76,450	65,751	10,699	204,330	175,002	29,328
都内	41,159	34,766	6,393	182,106	156,386	25,720
区部	23,303	19,597	3,706	164,435	143,664	20,771
千代田区	84	72	12	21,751	19,743	2,008
中央区	142	119	23	11,441	11,378	63
港区	190	166	24	17,728	16,976	752
新宿区	1,101	892	209	24,025	20,756	3,269
文京区	580	470	110	8,516	6,336	2,180
台東区	162	138	24	2,739	2,557	182
墨田区	241	205	36	1,223	1,178	45
江東区	514	431	83	4,571	4,434	137
品川区	281	231	50	4,843	4,614	229
目黒区	303	245	58	2,132	1,749	383
大田区	465	386	79	1,882	1,800	82
世田谷区	1,117	906	211	3,581	2,463	1,118
渋谷区	312	263	49	10,808	9,709	1,099
中野区	3,189	2,699	490	8,153	6,392	1,761
杉並区	2,973	2,377	596	8,475	6,425	2,050
豊島区	1,995	1,688	307	16,746	13,768	2,978
北区	1,133	983	150	2,527	2,050	477
荒川区	349	312	37	829	718	111
板橋区	6,426	5,506	920	10,600	8,853	1,747
足立区	824	740	84	867	837	30
葛飾区	415	355	60	365	336	29
江戸川区	507	413	94	633	592	41
都内市町村	17,856	15,169	2,687	17,671	12,722	4,949
主な市						
八王子市	427	356	71	1,367	603	764
立川市	382	337	45	788	726	62
武蔵野市	736	549	187	3,650	2,636	1,014
三鷹市	541	451	90	1,179	927	252
府中市	412	364	48	694	622	72
小平市	1,224	1,045	179	986	617	369
小東村	1,650	1,375	275	694	527	167
清瀬市	1,876	1,593	283	828	564	264
東久留米市	2,602	2,249	353	913	712	201
西東京市	4,898	4,197	701	2,770	2,314	456
都外	35,291	30,985	4,306	22,224	18,616	3,608
埼玉県	28,800	26,070	2,730	14,263	12,187	2,076
主な市						
さいたま市	2,355	1,956	399	1,929	1,740	189
川越市	1,555	1,403	152	965	627	338
川口市	1,021	923	98	571	552	19
所沢市	4,217	3,812	405	1,523	1,329	194
狭山市	1,108	1,010	98	559	336	223
戸田市	452	401	51	682	678	4
入間市	1,364	1,238	126	354	271	83
朝霞市	1,903	1,770	133	985	951	34
志木市	708	661	47	287	229	58
和光市	2,625	2,442	183	1,842	1,828	14
新座市	4,764	4,581	183	1,812	1,538	274
富士見市	839	792	47	118	116	2
千葉県	2,505	1,935	570	2,162	1,758	404
神奈川県	2,785	2,131	654	4,526	3,501	1,025
主な市						
横川市	1,186	886	300	2,126	1,689	437
川崎市	838	637	201	1,514	1,246	268
その他	1,201	849	352	1,273	1,170	103

注：「通勤者」は15歳以上に限る。  
資料：総務省統計局「平成22年 国勢調査報告」

表21 年 齢 別 昼 間 人 口

(各年10月1日現在)

年・年齢	夜間人口	昼間人口	流入人口			流出人口			残留人口
			計	通勤者	通学者	計	通勤者	通学者	
昭和 30 年	185,814	154,462	15,074	7,739	7,335	46,426	36,057	10,369	139,388
35	305,628	239,543	25,198	15,686	9,512	91,059	72,967	18,092	214,569
40	434,721	339,426	46,161	30,629	15,532	141,456	109,521	31,935	293,265
45	527,931	418,131	61,711	44,727	16,984	171,511	132,482	39,029	356,420
50	559,665	446,554	70,271	53,022	17,249	183,382	138,662	44,720	376,283
55	563,274	442,139	75,721	59,882	15,839	196,856	150,209	46,647	366,418
60	587,475	451,541	80,788	64,726	16,062	216,722	172,885	43,837	370,753
平成 2 年	614,646	461,017	88,310	72,744	15,566	241,939	198,533	43,406	372,707
7	630,366	476,777	90,779	76,505	14,274	244,368	204,872	39,496	385,998
12	654,150	507,286	85,656	73,099	12,557	232,520	197,822	34,698	421,630
17	643,687	530,628	83,285	71,629	11,656	196,344	167,532	28,812	447,343
22	712,980	585,099	76,450	65,751	10,699	204,331	175,003	29,328	508,649
15 歳 未 満	87,257	85,171	1,857	-	1,857	3,943	1	3,942	83,314
15 ~ 19 歳	31,543	20,612	6,704	751	5,953	17,635	1,791	15,844	13,908
20 ~ 24 歳	41,864	28,730	7,387	4,652	2,735	20,521	12,179	8,342	21,343
25 ~ 29 歳	51,541	36,746	6,622	6,512	110	21,417	20,665	752	30,124
30 ~ 34 歳	58,098	43,485	7,366	7,348	18	21,979	21,795	184	36,119
35 ~ 39 歳	65,583	50,369	8,546	8,539	7	23,760	23,658	102	41,823
40 ~ 44 歳	61,777	46,906	7,705	7,699	6	22,576	22,517	59	39,201
45 ~ 49 歳	54,037	40,736	7,096	7,093	3	20,397	20,362	35	33,640
50 ~ 54 歳	41,338	31,117	6,316	6,313	3	16,537	16,516	21	24,801
55 ~ 59 歳	38,204	30,252	6,231	6,230	1	14,183	14,166	17	24,021
60 ~ 64 歳	44,113	38,240	5,945	5,942	3	11,818	11,804	14	32,295
65 ~ 69 歳	37,798	35,236	2,964	2,963	1	5,526	5,517	9	32,272
70 ~ 74 歳	34,136	32,821	1,185	1,185	-	2,500	2,496	4	31,636
75 ~ 79 歳	29,744	29,066	390	389	1	1,068	1,068	-	28,676
80 ~ 84 歳	20,023	19,770	111	110	1	364	361	3	19,659
85 歳 以 上	15,924	15,842	25	25	-	107	107	-	15,817
う ち 男	349,075	274,834	48,596	42,947	5,649	122,837	107,783	15,054	226,238
15 歳 未 満	44,767	43,867	877	-	877	1,777	-	1,777	42,990
15 ~ 19 歳	16,009	11,028	3,819	379	3,440	8,800	764	8,036	7,209
20 ~ 24 歳	20,513	14,034	3,386	2,142	1,244	9,865	5,282	4,583	10,648
25 ~ 29 歳	25,753	18,740	3,646	3,581	65	10,659	10,205	454	15,094
30 ~ 34 歳	30,713	22,887	4,737	4,727	10	12,563	12,465	98	18,150
35 ~ 39 歳	35,046	26,006	5,937	5,935	2	14,977	14,927	50	20,069
40 ~ 44 歳	30,190	20,644	5,306	5,302	4	14,852	14,833	19	15,338
45 ~ 49 歳	25,915	17,184	4,684	4,684	-	13,415	13,402	13	12,500
50 ~ 54 歳	20,794	13,869	4,136	4,133	3	11,061	11,056	5	9,733
55 ~ 59 歳	19,399	13,866	4,294	4,293	1	9,827	9,823	4	9,572
60 ~ 64 歳	21,601	17,617	4,265	4,264	1	8,249	8,241	8	13,352
65 ~ 69 歳	17,380	15,747	2,219	2,218	1	3,852	3,848	4	13,528
70 ~ 74 歳	15,040	14,189	911	911	-	1,762	1,761	1	13,278
75 ~ 79 歳	12,892	12,363	281	281	-	810	810	-	12,082
80 ~ 84 歳	8,038	7,835	79	78	1	282	280	2	7,756
85 歳 以 上	5,025	4,958	19	19	-	86	86	-	4,939
う ち 女	363,905	310,265	27,854	22,804	5,050	81,494	67,220	14,274	282,411
15 歳 未 満	42,490	41,304	980	-	980	2,166	1	2,165	40,324
15 ~ 19 歳	15,534	9,584	2,885	372	2,513	8,835	1,027	7,808	6,699
20 ~ 24 歳	21,351	14,696	4,001	2,510	1,491	10,656	6,897	3,759	10,695
25 ~ 29 歳	25,788	18,006	2,976	2,931	45	10,758	10,460	298	15,030
30 ~ 34 歳	27,385	20,598	2,629	2,621	8	9,416	9,330	86	17,969
35 ~ 39 歳	30,537	24,363	2,609	2,604	5	8,783	8,731	52	21,754
40 ~ 44 歳	31,587	26,262	2,399	2,397	2	7,724	7,684	40	23,863
45 ~ 49 歳	28,122	23,552	2,412	2,409	3	6,982	6,960	22	21,140
50 ~ 54 歳	20,544	17,248	2,180	2,180	-	5,476	5,460	16	15,068
55 ~ 59 歳	18,805	16,386	1,937	1,937	-	4,356	4,343	13	14,449
60 ~ 64 歳	22,512	20,623	1,680	1,678	2	3,569	3,563	6	18,943
65 ~ 69 歳	20,418	19,489	745	745	-	1,674	1,669	5	18,744
70 ~ 74 歳	19,096	18,632	274	274	-	738	735	3	18,358
75 ~ 79 歳	16,852	16,703	109	108	1	258	258	-	16,594
80 ~ 84 歳	11,985	11,935	32	32	-	82	81	1	11,903
85 歳 以 上	10,899	10,884	6	6	-	21	21	-	10,878

注：(1)「夜間人口」は国勢調査の人口総数から年齢不詳を除いたものである。

(2)「残留人口」は労働力状態不詳を含む。

資料：総務省統計局「国勢調査報告」

図13 昼間人口と夜間人口の推移 【表21関連】

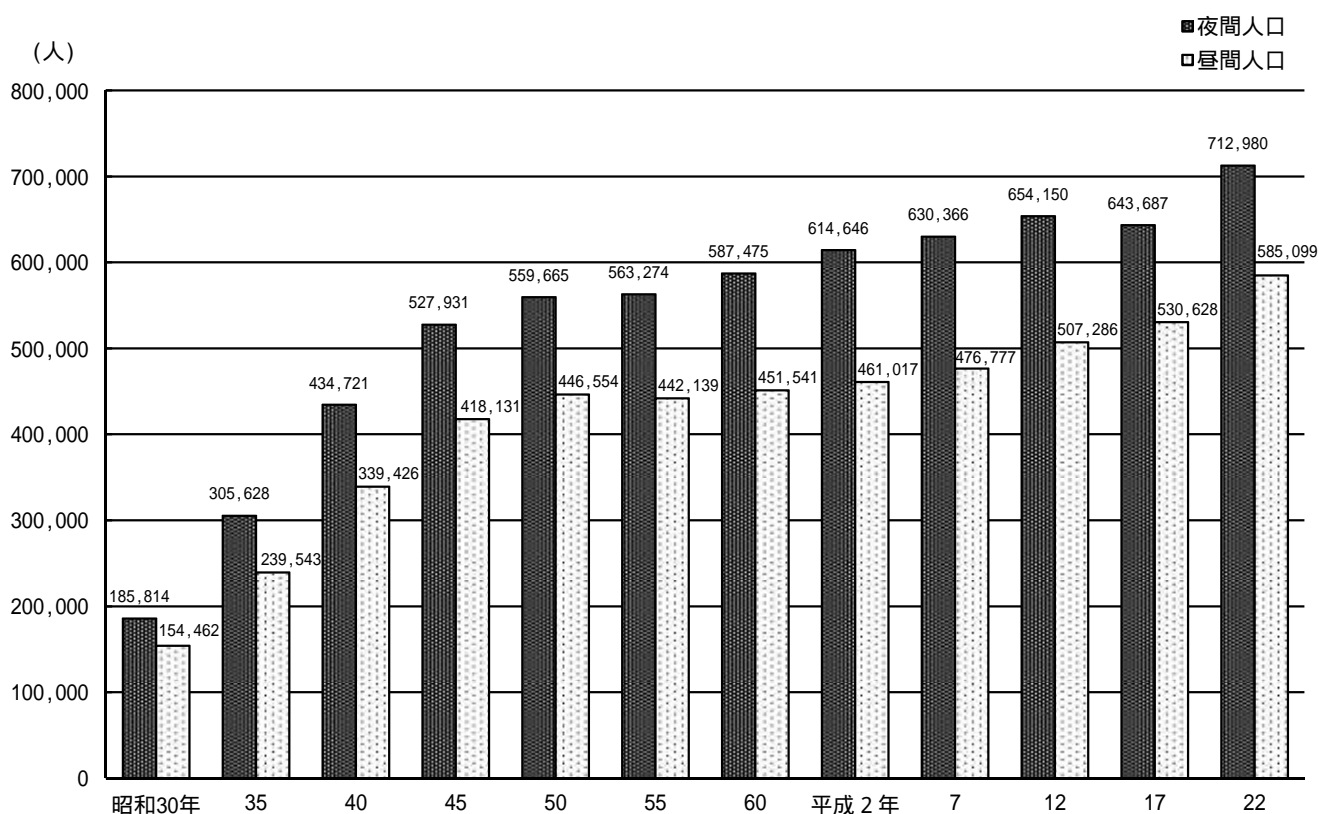


図14 流入人口と流出人口の推移 【表21関連】

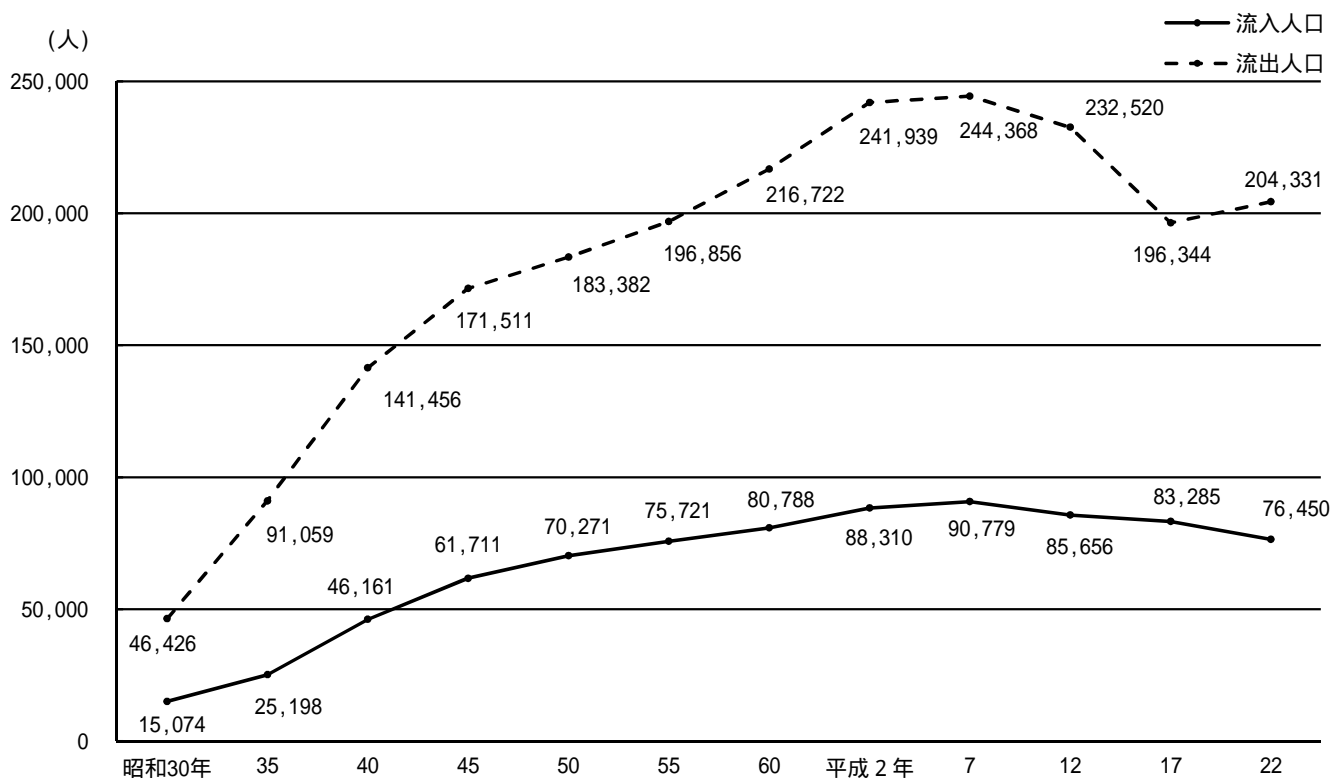


図15 残留人口の推移(国勢調査) 【表21関連】

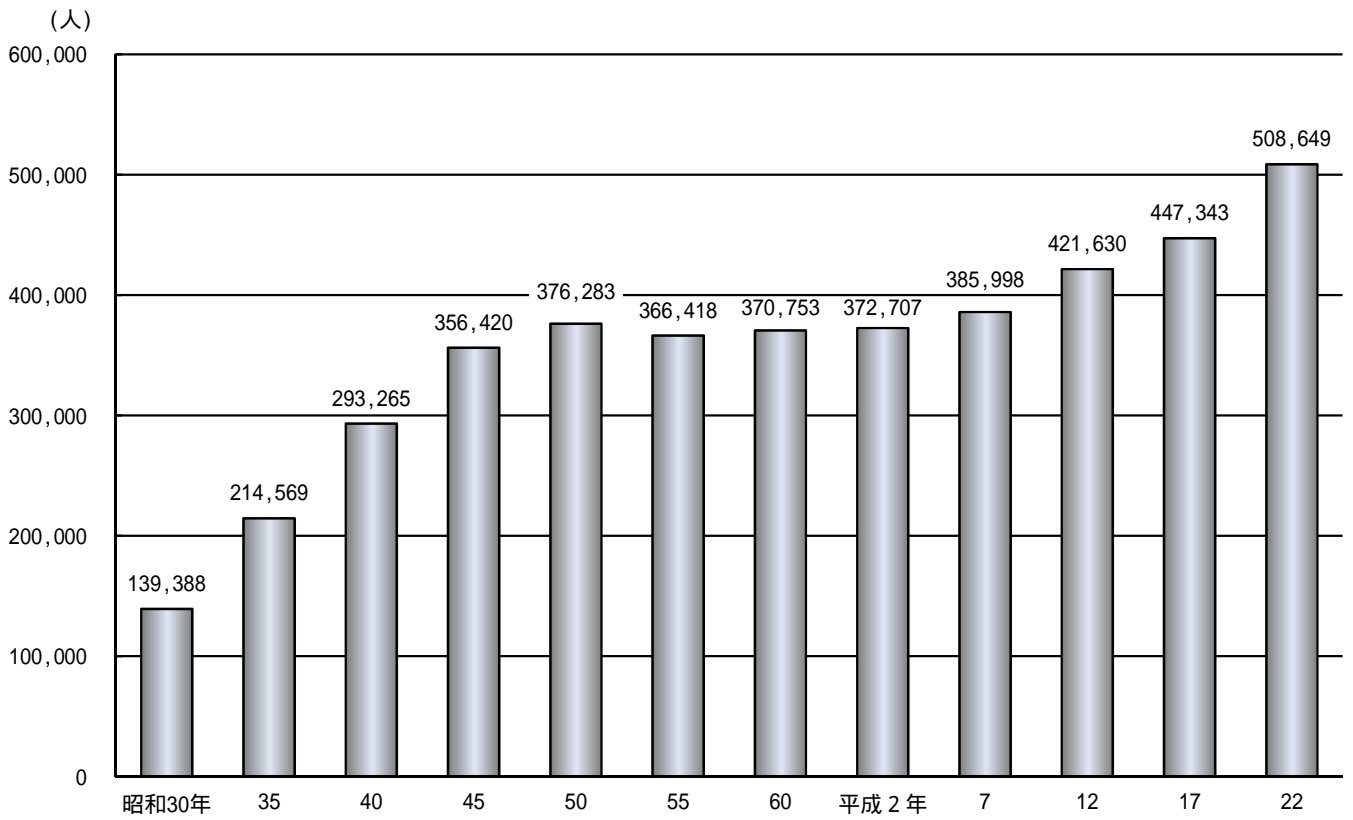


表22 昼間人口における就業者数

(平成22年10月1日現在)

産業 (大分類)	昼間人口における就業者 (区内就業者)		夜間人口 (常住人口) における就業者	流入就業者	流出就業者	流出超過 就業者
	+	-				
総数	211,897		321,148	65,751	175,002	109,251
第1次産業	1,181		1,180	130	129	1
農業, 林業	1,179		1,177	130	128	2
うち 農業	1,173		1,159	128	114	14
漁業	2		3	-	1	1
第2次産業	26,702		43,009	10,955	27,262	16,307
鉱業, 採石業, 砂利採取業	6		41	-	35	35
建設業	17,628		19,604	7,266	9,242	1,976
製造業	9,068		23,364	3,689	17,985	14,296
第3次産業	132,299		222,650	53,407	143,758	90,351
電気・ガス・熱供給・水道業	539		1,018	406	885	479
情報通信業	5,676		24,428	2,491	21,243	18,752
運輸業, 郵便業	11,210		12,701	5,459	6,950	1,491
卸売業, 小売業	28,286		45,573	10,820	28,107	17,287
金融業, 保険業	4,076		13,297	2,336	11,557	9,221
不動産業, 物品賃貸業	6,936		10,735	1,840	5,639	3,799
学術研究, 専門・技術サービス業	8,032		17,680	2,003	11,651	9,648
宿泊業, 飲食サービス業	9,186		15,807	2,517	9,138	6,621
生活関連サービス業, 娯楽業	7,277		10,833	2,357	5,913	3,556
教育, 学習支援業	10,339		15,367	5,230	10,258	5,028
医療, 福祉	21,512		25,684	8,524	12,696	4,172
複合サービス事業	796		775	416	395	21
サービス業(他に分類されないもの)	10,080		19,191	3,878	12,989	9,111
公務(他に分類されるものを除く)	8,354		9,561	5,130	6,337	1,207
分類不能の産業	51,715		54,309	1,259	3,853	2,594

注：15歳以上の数値である。

資料：総務省統計局「平成22年 国勢調査報告」

図16 昼間人口における就業者数 【表22関連】

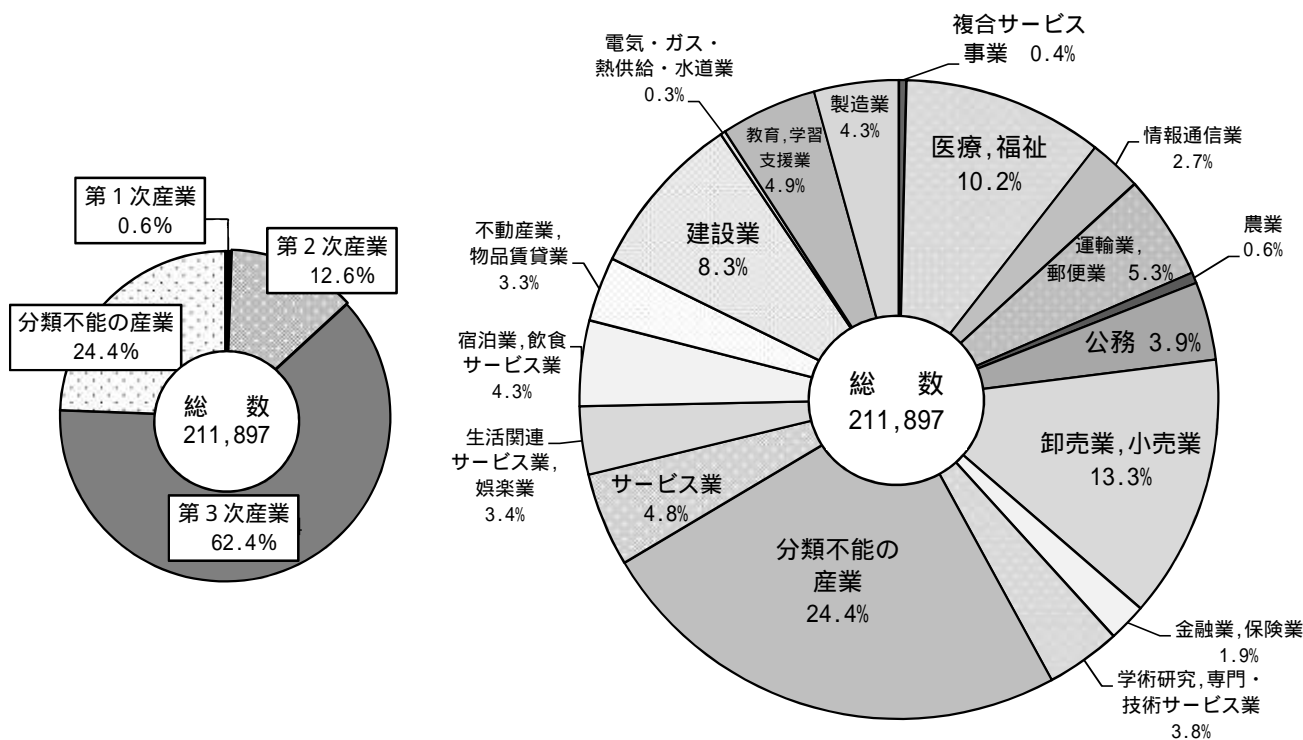


表23 労働力状態別人口

(平成22年10月1日現在)

区 分	総 数			15 ~ 64 歳			65 歳 以 上		
	計	男	女	計	男	女	計	男	女
総 数	625,723	304,308	321,415	488,098	245,933	242,165	137,625	58,375	79,250
労働力人口	339,514	197,583	141,931	305,696	176,131	129,565	33,818	21,452	12,366
就 業 者	321,148	186,021	135,127	288,989	165,905	123,084	32,159	20,116	12,043
主に仕事	264,695	175,028	89,667	242,599	158,127	84,472	22,096	16,901	5,195
家事的ほか仕事	40,959	2,947	38,012	33,177	1,404	31,773	7,782	1,543	6,239
通学のかたわら仕事	8,367	4,195	4,172	8,343	4,180	4,163	24	15	9
休業者	7,127	3,851	3,276	4,870	2,194	2,676	2,257	1,657	600
完全失業者	18,366	11,562	6,804	16,707	10,226	6,481	1,659	1,336	323
非労働力人口	185,687	55,794	129,893	102,847	27,532	75,315	82,840	28,262	54,578
家事	89,649	6,749	82,900	54,838	1,756	53,082	34,811	4,993	29,818
通学	39,976	20,881	19,095	39,923	20,864	19,059	53	17	36
その他	56,062	28,164	27,898	8,086	4,912	3,174	47,976	23,252	24,724
不 詳	100,522	50,931	49,591	79,555	42,270	37,285	20,967	8,661	12,306

注：15歳以上の数値である。

資料：総務省統計局「平成22年国勢調査 産業等基本集計」

表24 職業別男女別就業者数

(平成22年10月1日現在)

職 業	総 数			雇 用 者			役 員 等		
	計	男	女	計	男	女	計	男	女
総 数	321,148	186,021	135,127	219,047	118,941	100,106	55,599	38,998	16,601
A 管理的職業従事者	9,253	8,037	1,216	1,159	1,057	102	8,093	6,980	1,113
B 専門的・技術的職業従事者	56,899	33,867	23,032	43,964	24,681	19,283	12,917	9,180	3,737
C 事務従事者	70,831	28,995	41,836	65,380	27,412	37,968	5,357	1,512	3,845
D 販売従事者	44,615	28,365	16,250	36,473	22,606	13,867	8,113	5,740	2,373
E サービス職業従事者	31,019	11,697	19,322	25,568	8,935	16,633	5,431	2,752	2,679
F 保安職業従事者	5,684	5,238	446	5,533	5,114	419	122	97	25
G 農林漁業従事者	1,152	804	348	248	189	59	901	614	287
H 生産工程従事者	16,910	11,797	5,113	12,103	8,196	3,907	4,796	3,595	1,201
I 輸送・機械運転従事者	7,654	7,496	158	5,694	5,557	137	1,948	1,929	19
J 建設・採掘従事者	10,504	10,291	213	6,006	5,890	116	4,476	4,383	93
K 運搬・清掃・包装等従事者	13,225	7,764	5,461	11,531	6,582	4,949	1,676	1,167	509
L 分類不能の職業	53,402	31,670	21,732	5,388	2,722	2,666	1,769	1,049	720

注：(1) 15歳以上の数値である。

(2) 総数には、従業上の地位「不詳」を含む。

(3) 「役員等」は、役員、雇人のある業主、雇人のない業主、家族従業者、家庭内職者の合計である。

資料：総務省統計局「平成22年 国勢調査報告」



表25 人口、世帯数および昼間人口の予測

(1) 人口

(各年10月1日時点)

年	人口			人口密度
	計	男	女	
平成 32 年	732,380	355,807	376,573	15,232.53
37	732,583	355,199	377,384	15,236.75
42	727,620	352,092	375,528	15,133.53

注：平成22年までの国勢調査結果等を基に東京都が予測した数値である。

資料：東京都総務局統計部人口統計課「東京都男女・年齢(5歳階級)別人口の予測」(平成25年3月)、総務部総務課

(2) 世帯数

(各年10月1日時点)

年	総世帯数	一般世帯数				施設等の世帯数
		計	核家族世帯数	その他	単独世帯数	
平成 32 年	355,993	355,782	182,227	15,924	157,631	211
37	361,399	361,188	185,455	16,239	159,494	211
42	365,414	365,203	187,307	16,729	161,167	211

注：(1) 平成22年までの国勢調査結果等を基に東京都が予測した数値である。

(2) 施設等の世帯数は、平成22年の実数である。

資料：東京都総務局統計部人口統計課「東京都世帯数の予測」(平成26年3月)

(3) 昼間人口

(各年10月1日時点)

年	昼間人口	昼夜間人口比率	流入人口			流出人口		
			計	通勤者	通学者	計	通勤者	通学者
平成 32 年	598,833	81.90	60,367	50,915	9,452	192,581	166,665	25,916
37	597,506	81.70	...	...	...	...	...	...
42	593,628	81.70	...	...	...	...	...	...

注：平成22年までの国勢調査結果等を基に東京都が予測した数値である。

資料：東京都総務局統計部人口統計課「東京都昼間人口の予測」(平成27年3月)

(4) 従業地による産業別就業者数

(各年10月1日時点)

年	総数	第1次産業	第2次産業				第3次産業						
			計	鉱業	建設業	製造業	計	電気・ガス熱供給水道業	情報通信業	運輸業	卸売業 小売業	金融保険業	不動産業
平成 32 年	221,629	1,110	36,594	6	24,854	11,734	183,925	649	7,675	15,689	40,696	5,125	8,903
37	222,215	983	36,179	5	24,595	11,579	185,053	640	7,804	15,795	39,833	5,066	8,847
42	213,346	855	34,187	4	23,140	11,043	178,304	617	7,683	15,217	36,792	4,864	8,519

年	学術研究 専門・技術 サービス業	飲食店 宿泊業	生活関連 サービス業 ・娯楽業	教育、学習 支援業	医療 福祉	複合 サービス事 業	サービス業 (他に分類さ れないもの)	公務 (他に分類さ れないもの)
平成 32 年	10,886	11,938	9,216	12,463	34,743	889	13,949	11,104
37	10,991	11,820	9,118	11,982	37,151	847	14,133	11,026
42	10,720	11,303	8,735	11,166	37,517	790	13,789	10,592

注：(1) 平成22年までの国勢調査結果等を基に東京都が予測した数値である。

(2) 産業分類は、平成19年11月改定の日本標準産業分類による。

(3) 第1次産業は、農業、林業及び漁業からなる。

資料：東京都総務局統計部人口統計課「東京都就業者数の予測」(平成27年10月)

このほか、42ページに「表13 人口予測」(平成27年1月1日の住民基本台帳人口に基づく人口予測)を掲載している。

