

練馬区勢
図表

土地・
気象・
人口

国勢調査

経済
センサス

商業統計
調査

工業統計
調査

農業

行財政
・議会

区施設
利用状況
・区民相談

福祉・
教育・
社会保障

衛生・
環境

土木施設
・みどり

区民の
暮らし
関連

警察・
消防・
防災

特別区勢
一覧

2 土地・気象・人口

町丁別土地面積、気温、降水量の推移、住民基本台帳による世帯数と人口など

図4 町丁別人口密度 【表4、8関連】



表4 町丁別土地面積

(平成27年10月1日現在)

町丁名	面積 km ²	町丁名	面積 km ²	町丁名	面積 km ²	町丁名	面積 km ²
総数	48.080						
旭丘	0.411	貫井	1.069	旭町	0.770	下石神井	1.165
1丁目	0.218	1丁目	0.207	1丁目	0.246	1丁目	0.166
2丁目	0.193	2丁目	0.184	2丁目	0.295	2丁目	0.214
小竹町	0.517	3丁目	0.266	3丁目	0.229	3丁目	0.173
1丁目	0.248	4丁目	0.266	土支田	1.181	4丁目	0.224
2丁目	0.269	5丁目	0.146	1丁目	0.244	5丁目	0.159
栄町	0.167	錦	0.352	2丁目	0.294	6丁目	0.229
羽沢	0.465	1丁目	0.200	3丁目	0.310	立野町	0.357
1丁目	0.071	2丁目	0.152	4丁目	0.333	関町東	0.318
2丁目	0.229	氷川台	0.782	富士見台	0.959	1丁目	0.222
3丁目	0.165	1丁目	0.149	1丁目	0.168	2丁目	0.096
豊玉上	0.312	2丁目	0.161	2丁目	0.232	関町南	1.048
1丁目	0.174	3丁目	0.232	3丁目	0.256	1丁目	0.173
2丁目	0.138	4丁目	0.240	4丁目	0.303	2丁目	0.277
豊玉中	0.539	平和台	0.725	南田中	0.928	3丁目	0.272
1丁目	0.135	1丁目	0.198	1丁目	0.174	4丁目	0.326
2丁目	0.154	2丁目	0.158	2丁目	0.171	関町北	1.344
3丁目	0.147	3丁目	0.199	3丁目	0.189	1丁目	0.142
4丁目	0.103	4丁目	0.170	4丁目	0.201	2丁目	0.206
豊玉南	0.458	早宮	1.186	5丁目	0.193	3丁目	0.361
1丁目	0.109	1丁目	0.328	高野台	0.924	4丁目	0.352
2丁目	0.155	2丁目	0.310	1丁目	0.196	5丁目	0.283
3丁目	0.194	3丁目	0.295	2丁目	0.164	東大泉	2.429
豊玉北	0.814	4丁目	0.253	3丁目	0.237	1丁目	0.270
1丁目	0.121	春日町	1.758	4丁目	0.144	2丁目	0.417
2丁目	0.120	1丁目	0.394	5丁目	0.183	3丁目	0.324
3丁目	0.155	2丁目	0.305	谷原	1.131	4丁目	0.224
4丁目	0.154	3丁目	0.245	1丁目	0.231	5丁目	0.350
5丁目	0.143	4丁目	0.306	2丁目	0.141	6丁目	0.442
6丁目	0.121	5丁目	0.261	3丁目	0.163	7丁目	0.402
中村	0.497	6丁目	0.247	4丁目	0.191	西大泉町	0.002
1丁目	0.148	高松	1.382	5丁目	0.227	西大泉	1.816
2丁目	0.156	1丁目	0.229	6丁目	0.178	1丁目	0.274
3丁目	0.193	2丁目	0.208	三原台	0.628	2丁目	0.329
中村南	0.514	3丁目	0.218	1丁目	0.237	3丁目	0.298
1丁目	0.215	4丁目	0.229	2丁目	0.156	4丁目	0.350
2丁目	0.168	5丁目	0.235	3丁目	0.235	5丁目	0.382
3丁目	0.131	6丁目	0.263	石神井町	1.933	6丁目	0.183
中村北	0.448	北町	1.634	1丁目	0.237	南大泉	1.799
1丁目	0.122	1丁目	0.260	2丁目	0.275	1丁目	0.333
2丁目	0.124	2丁目	0.250	3丁目	0.163	2丁目	0.281
3丁目	0.080	3丁目	0.134	4丁目	0.196	3丁目	0.337
4丁目	0.122	4丁目	0.248	5丁目	0.301	4丁目	0.365
桜台	1.385	5丁目	0.139	6丁目	0.208	5丁目	0.362
1丁目	0.206	6丁目	0.178	7丁目	0.248	6丁目	0.121
2丁目	0.244	7丁目	0.210	8丁目	0.305	大泉町	2.078
3丁目	0.285	8丁目	0.215	石神井台	2.241	1丁目	0.495
4丁目	0.151	田柄	1.661	1丁目	0.366	2丁目	0.467
5丁目	0.241	1丁目	0.275	2丁目	0.313	3丁目	0.409
6丁目	0.258	2丁目	0.399	3丁目	0.311	4丁目	0.344
練馬	0.794	3丁目	0.318	4丁目	0.284	5丁目	0.227
1丁目	0.206	4丁目	0.414	5丁目	0.261	6丁目	0.136
2丁目	0.267	5丁目	0.255	6丁目	0.224	大泉学園町	3.211
3丁目	0.134	光が丘	1.671	7丁目	0.225	1丁目	0.235
4丁目	0.187	1丁目	0.071	8丁目	0.257	2丁目	0.333
向山	0.754	2丁目	0.256	上石神井	1.346	3丁目	0.362
1丁目	0.091	3丁目	0.287	1丁目	0.340	4丁目	0.382
2丁目	0.155	4丁目	0.609	2丁目	0.309	5丁目	0.383
3丁目	0.285	5丁目	0.164	3丁目	0.344	6丁目	0.426
4丁目	0.223	6丁目	0.078	4丁目	0.353	7丁目	0.399
		7丁目	0.206	上石神井南町	0.177	8丁目	0.355
						9丁目	0.336

資料：総務部総務課、区民部戸籍住民課

表5 地目別土地面積

(各年1月1日現在)

年	総数	宅地				田
		計	商業地区	工業地区	住宅地区	
平成23年	a 312,875	a 281,942	a 408	a —	a 281,534	a —
24	312,496	282,212	452	—	281,760	—
25	312,377	282,899	632	—	282,267	—
26	312,018	283,275	646	—	282,629	—
27	311,797	283,626	641	—	282,985	—

年	畑	山林	原野	池沼	雑種地	免税点未満
平成23年	a 24,354	a 449	a —	a —	a 5,922	a 208
24	23,865	446	—	—	5,760	213
25	23,128	423	—	—	5,730	197
26	22,496	407	—	—	5,663	177
27	22,043	392	—	—	2,647	61

注：(1) 面積単位はa(アール:1aは100㎡)である。
 (2) 数値は、固定資産税の対象となる評価面積である。このため河川、学校用地、公立グラウンド等の公有地および神社、仏閣の敷地等の面積は含まれない。
 (3) 「雑種地」とは、宅地、田、畑、山林、原野、池沼以外の土地で野球場、テニスコート、ゴルフ場、運動場、高圧鉄塔敷地、軌道用地等をいう。
 (4) 「免税点未満」とは、土地に対して課する固定資産の課税標準となるべき額が30万円に満たないものである。

資料：東京都主税局資産税部固定資産税課

表6 気象

年次および月次	平均気温	最高気温		最低気温		降水量	日照時間
		極値	平均	極値	平均		
	℃	℃	℃	℃	℃	mm	時間
平成22年	16.3	38.2	21.3	-2.3	12.3	1,747.5	1,936.0
23	15.9	37.9	20.8	-3.6	11.9	1,553.5	1,978.1
24
25	15.8	38.6	20.9	-4.6	11.5	1,527.5	2,137.1
26	15.4	37.6	20.4	-4.0	11.3	1,740.0	2,106.9
平成26年							
1月	4.4	15.9	10.0	-4.0	-0.4	16.0	210.0
2	4.5	18.5	9.1	-2.5	0.6	127.5	148.4
3	9.2	23.6	14.6	-2.6	4.4	119.0	202.0
4	14.0	25.4	20.1	1.2	8.9	117.5	222.0
5	19.5	33.5	25.5	8.8	14.4	91.5	237.4
6	22.6	34.8	27.2	16.9	19.1	485.5	134.8
7	26.1	36.2	30.8	18.3	22.5	121.5	165.7
8	27.0	37.6	31.4	19.0	23.6	81.0	175.7
9	22.1	31.6	26.5	13.9	18.5	97.0	141.9
10	17.7	31.0	22.5	8.1	14.2	336.5	146.3
11	12.4	21.9	16.4	4.0	8.8	87.5	135.9
12	5.7	15.2	10.3	-2.4	1.2	59.5	186.8

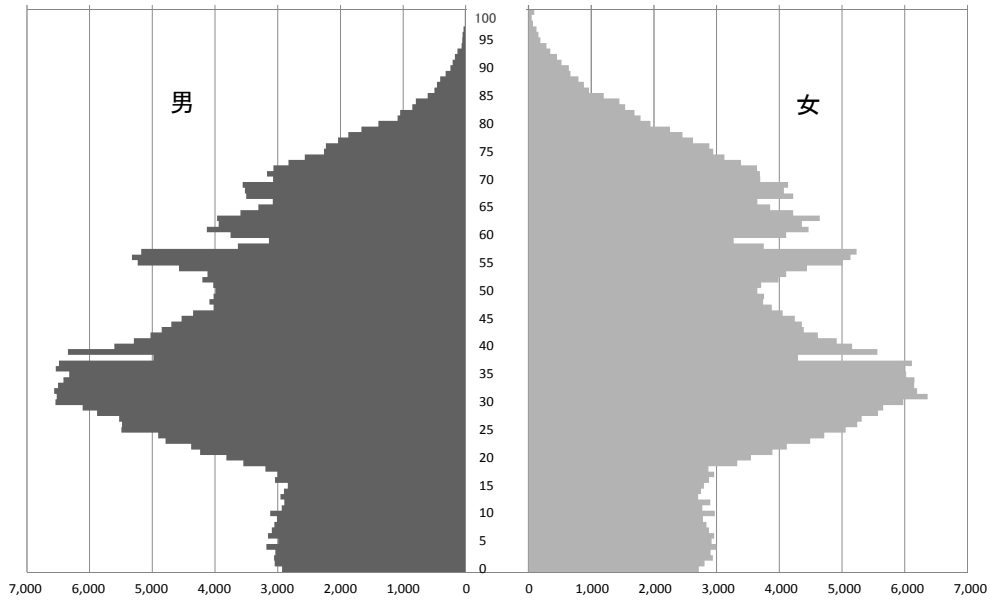
注：(1) 観測地は、東京管区気象台練馬地域気象観測所(平成24年12月26日に豊玉上から石神井台に移転)である。なお、年の途中で観測所が移転したため、平成24年の数値は不詳として扱う。

(2) 気温の観測は1~24時の毎正時に行い、平均気温はこれを平均したものである。また、最高気温、最低気温の「平均」は、一日の最高気温、最低気温をそれぞれ年または月で平均した数値である。

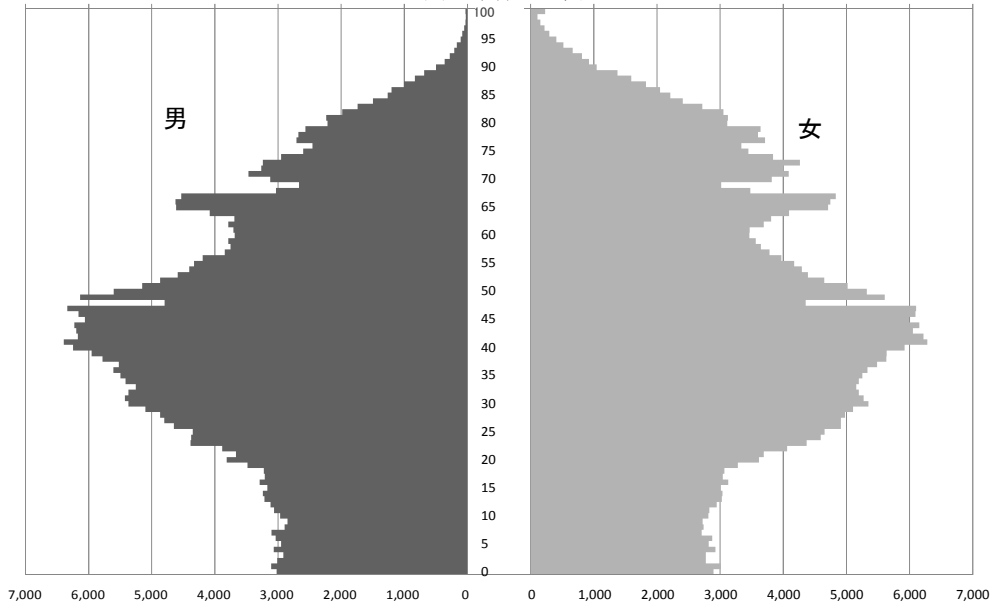
資料：東京管区気象台技術部技術課

図5 人口の年齢構造【表9、13関連】

(1) 平成17年人口



(2) 平成27年人口



(3) 平成37年推計人口

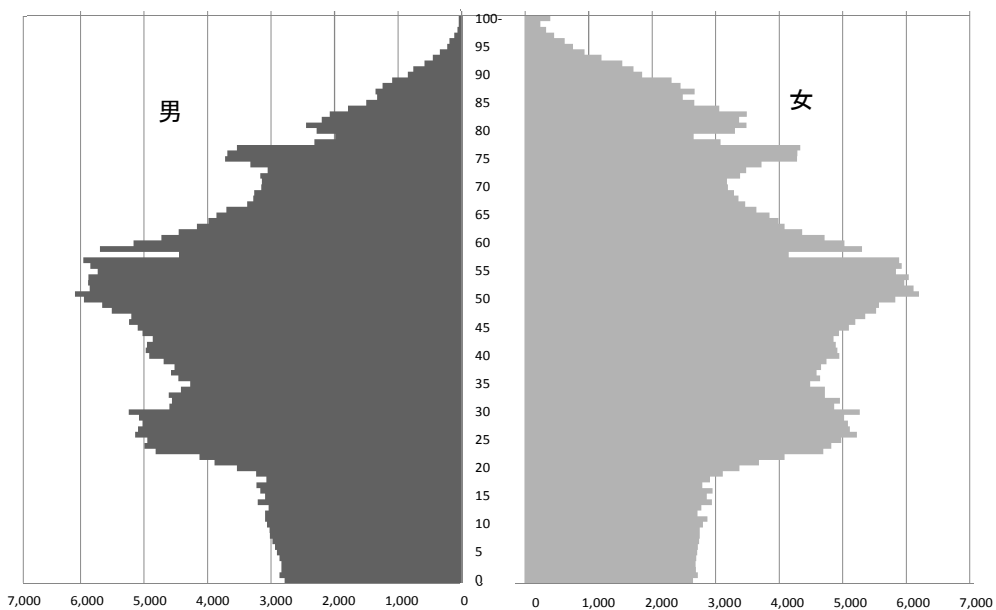


表7 世帯数と

年	世帯数	総人口	日本人人口			外国人人口			対前年比増加人口	
			計	男	女	計	男	女	実数	率
										%
昭和 23 年	26,377	123,158	123,158	68,921	54,237
24	27,003	115,175	115,175	58,983	56,192	△ 7,983	△ 6.48
25	28,536	121,246	121,246	61,310	59,936	6,071	5.27
26	29,835	128,245	128,245	64,827	63,418	6,999	5.77
27	31,464	136,930	136,930	69,309	67,621	8,685	6.77
28	33,820	145,857	145,857	74,000	71,857	8,927	6.52
29	38,646	163,075	163,075	82,951	80,124	(17,218)	(11.80)
30	42,629	174,795	173,950	88,410	85,540	845	(11,720)	(7.19)
31	47,271	188,343	187,413	95,203	92,210	930	13,548	7.75
32	56,127	210,642	209,527	107,732	101,795	1,115	22,299	11.84
33	62,625	233,007	231,743	119,061	112,682	1,264	22,365	10.62
34	70,246	260,375	258,998	132,663	126,335	1,377	27,368	11.75
35	78,171	286,437	284,849	146,187	138,662	1,588	26,062	10.01
36	87,447	311,410	309,625	158,538	151,087	1,785	24,973	8.72
37	96,257	333,662	331,753	169,816	161,937	1,909	22,252	7.15
38	103,864	355,830	353,677	180,531	173,146	2,153	22,168	6.64
39	115,770	383,997	381,794	194,554	187,240	2,203	28,167	7.92
40	125,086	407,033	404,629	206,180	198,449	2,404	23,036	6.00
41	136,750	435,043	432,429	221,139	211,290	2,614	28,010	6.88
42	146,038	454,833	452,100	231,442	220,658	2,733	19,790	4.55
43	156,452	479,795	476,908	244,304	232,604	2,887	1,600	1,287	24,962	5.49
44	164,732	499,606	496,656	254,885	241,771	2,950	1,653	1,297	19,811	4.13
45	172,317	514,440	511,334	262,498	248,836	3,106	1,726	1,380	14,834	2.97
46	177,749	522,649	519,517	266,847	252,670	3,132	1,744	1,388	8,209	1.60
47	183,408	530,999	527,692	270,924	256,768	3,307	1,824	1,483	8,350	1.60
48	187,852	536,542	533,273	273,536	259,737	3,269	1,824	1,445	5,543	1.04
49	192,063	544,625	541,418	277,318	264,100	3,207	1,794	1,413	8,083	1.51
50	194,579	548,235	544,961	278,366	266,595	3,274	1,808	1,466	3,610	0.66
51	197,971	553,147	549,881	280,372	269,509	3,266	1,792	1,474	4,912	0.90
52	200,640	557,971	554,735	282,397	272,338	3,236	1,771	1,465	4,824	0.87
53	202,918	561,452	558,119	283,595	274,524	3,333	1,798	1,535	3,481	0.62
54	204,237	561,239	558,015	283,102	274,913	3,224	1,726	1,498	△ 213	△ 0.04
55	204,764	560,249	556,944	282,177	274,767	3,305	1,782	1,523	△ 990	△ 0.18
56	205,804	559,716	556,482	282,284	274,198	3,234	1,758	1,476	△ 533	△ 0.10
57	207,350	559,368	556,003	282,016	273,987	3,365	1,831	1,534	△ 348	△ 0.06
58	209,939	561,868	558,387	283,535	274,852	3,481	1,860	1,621	2,500	0.45
59	214,723	569,759	566,055	287,170	278,885	3,704	1,992	1,712	7,891	1.40
60	220,105	578,920	574,885	291,388	283,497	4,035	2,131	1,904	9,161	1.61
61	222,874	587,326	583,031	294,614	288,417	4,295	2,229	2,066	8,406	1.45
62	229,415	599,134	594,325	300,039	294,286	4,809	2,474	2,335	11,808	2.01
63	234,583	606,007	600,655	303,546	297,109	5,352	2,684	2,668	6,873	1.15
64	239,297	613,258	606,501	306,491	300,010	6,757	3,681	3,076	7,251	1.20
平成 2 年	243,366	616,826	609,645	307,637	302,008	7,181	3,775	3,406	3,568	0.58
3	247,600	620,679	612,975	309,084	303,891	7,704	3,950	3,754	3,853	0.63
4	253,516	627,269	618,402	311,631	306,771	8,867	4,567	4,300	6,590	1.06
5	258,219	630,759	621,140	312,543	308,597	9,619	4,971	4,648	3,490	0.56
6	261,193	632,478	622,415	312,575	309,840	10,063	5,135	4,928	1,719	0.27
7	264,547	634,785	624,754	313,408	311,346	10,031	5,046	4,985	2,307	0.37
8	268,548	637,448	627,662	314,412	313,250	9,786	4,916	4,870	2,663	0.42
9	272,482	641,017	631,140	315,654	315,486	9,877	4,848	5,029	3,569	0.56
10	277,532	645,859	635,827	317,822	318,005	10,032	4,864	5,168	4,842	0.76
11	282,976	651,901	641,821	320,505	321,316	10,080	4,870	5,210	6,042	0.94
12	287,745	657,119	646,729	322,436	324,293	10,390	4,968	5,422	5,218	0.80

人口の推移

(各年1月1日現在)

年	世帯数	総人口	日本人人口			外国人人口			対前年比増加人口	
			計	男	女	計	男	女	実数	率
平成13年	292,305	662,383	651,618	324,905	326,713	10,765	5,065	5,700	5,264	0.80
平成14年	297,517	668,842	657,377	327,636	329,741	11,465	5,332	6,133	6,459	0.98
平成15年	302,605	674,912	662,885	330,328	332,557	12,027	5,640	6,387	6,070	0.91
平成16年	306,942	679,863	667,512	332,385	335,127	12,351	5,740	6,611	4,951	0.73
平成17年	310,889	684,365	672,251	334,398	337,853	12,114	5,492	6,622	4,502	0.66
平成18年	314,248	686,237	674,123	334,898	339,225	12,114	5,488	6,626	1,872	0.27
平成19年	318,925	691,230	678,869	337,029	341,840	12,361	5,554	6,807	4,993	0.73
平成20年	324,194	697,174	684,107	339,385	344,722	13,067	5,825	7,242	5,944	0.86
平成21年	329,290	702,922	689,187	341,481	347,706	13,735	6,145	7,590	5,748	0.82
平成22年	332,307	706,449	692,450	342,512	349,938	13,999	6,202	7,797	3,527	0.50
平成23年	333,414	707,280	693,368	342,158	351,210	13,912	6,035	7,877	831	0.12
平成24年	335,465	707,903	694,886	342,261	352,625	13,017	5,679	7,338	623	0.09
平成25年	344,228	709,262	696,522	342,647	353,875	12,740	5,613	7,127	1,359	0.19
平成26年	347,096	711,212	698,354	343,353	355,001	12,858	5,741	7,117	1,950	0.27
平成27年	350,732	714,656	701,104	344,156	356,948	13,552	6,138	7,414	3,444	0.48

- 注：(1)「世帯数」について、昭和23～28年は食糧配給台帳(外国人を含む)、昭和29～42年は住民登録(外国人のみの世帯は含まない)、昭和43年以降は住民基本台帳(外国人のみの世帯について、平成24年までは含まず、平成25年からは含む)の数値である。
- (2)「総人口」は、「日本人人口」と「外国人人口」の計である。(ただし、昭和28年、29年は外国人登録数が不詳のため、日本人のみの人口である)
- (3)「日本人人口」について、昭和23～28年は食糧配給台帳(外国人を含む)、昭和29～42年は住民登録、昭和43年以降は住民基本台帳(日本人人口)の数値である。
- (4)「外国人人口」について、昭和29年までは不詳、昭和30年～平成24年は外国人登録、平成25年以降は住民基本台帳の外国人人口の数値である。
- (5)「対前年比増加人口」は、「総人口」の増加(減少)である。なお、外国人数が不詳の期間があるため、昭和29年、30年については参考値としてカッコ表示した。

資料：東京都総務局統計部統計調整課「東京都統計年鑑」、区民部戸籍住民課「練馬区の世帯と人口」

※ 各項目における資料の推移

年	世帯数	総人口	日本人人口	外国人人口
昭和23年 ～ 27	食糧配給台帳 (外国人を含む)			外国人登録 法施行前
28				外国人登録 (昭和28、 29年は不詳)
29 ～ 42	住民登録	住民登録 + 外国人登録	住民登録	
43 ～ 平成24年	住民基本台帳 (平成24年までは 外国人を 含まない)	住民基本台帳 + 外国人登録	住民基本台帳	
25 ～		住民基本台帳	住民基本台帳 のうち日本人	住民基本台帳 のうち外国人

表8 町丁別世帯数と人口

町丁名	世帯数	人 口			人口密度 (人/㎢)	1世帯 当たり人員	対前年比増加	
		計	男	女			世帯数	人口
総数	355,034	718,505	351,754	366,751	14,944	2.02	4,234	3,938
旭丘	4,495	7,046	3,553	3,493	17,144	1.57	72	56
1丁目	3,054	4,623	2,382	2,241	21,206	1.51	38	20
2丁目	1,441	2,423	1,171	1,252	12,554	1.68	34	36
小竹町	5,187	8,832	4,278	4,554	17,083	1.70	117	163
1丁目	2,914	4,979	2,455	2,524	20,077	1.71	54	83
2丁目	2,273	3,853	1,823	2,030	14,323	1.70	63	80
栄町	2,319	3,846	1,877	1,969	23,030	1.66	45	27
羽沢	3,648	6,466	3,177	3,289	13,905	1.77	15	△ 4
1丁目	851	1,300	640	660	18,310	1.53	△ 13	△ 20
2丁目	1,852	3,345	1,613	1,732	14,607	1.81	15	7
3丁目	945	1,821	924	897	11,036	1.93	13	9
豊玉上	4,113	6,327	3,014	3,313	20,279	1.54	49	63
1丁目	1,425	2,229	1,098	1,131	12,810	1.56	△ 12	△ 18
2丁目	2,688	4,098	1,916	2,182	29,696	1.52	61	81
豊玉中	5,367	9,922	4,978	4,944	18,408	1.85	△ 60	△ 102
1丁目	1,256	2,394	1,219	1,175	17,733	1.91	△ 22	△ 54
2丁目	1,785	3,118	1,607	1,511	20,247	1.75	1	△ 29
3丁目	1,579	2,789	1,369	1,420	18,973	1.77	△ 43	△ 57
4丁目	747	1,621	783	838	15,738	2.17	4	38
豊玉南	4,224	8,335	4,220	4,115	18,199	1.97	118	157
1丁目	1,163	2,338	1,156	1,182	21,450	2.01	4	△ 24
2丁目	1,081	1,986	986	1,000	12,813	1.84	49	38
3丁目	1,980	4,011	2,078	1,933	20,675	2.03	65	143
豊玉北	11,251	18,364	8,911	9,453	22,560	1.63	383	429
1丁目	1,441	2,379	1,104	1,275	19,661	1.65	38	38
2丁目	1,356	2,300	1,098	1,202	19,167	1.70	1	1
3丁目	1,935	3,031	1,546	1,485	19,555	1.57	31	60
4丁目	2,348	3,748	1,851	1,897	24,338	1.60	55	33
5丁目	2,411	3,666	1,743	1,923	25,636	1.52	229	246
6丁目	1,760	3,240	1,569	1,671	26,777	1.84	29	51
中村	4,698	9,675	4,732	4,943	19,467	2.06	11	98
1丁目	1,222	2,503	1,234	1,269	16,912	2.05	△ 1	△ 3
2丁目	1,459	3,168	1,555	1,613	20,308	2.17	25	91
3丁目	2,017	4,004	1,943	2,061	20,746	1.99	△ 13	10
中村南	5,120	10,352	5,062	5,290	20,140	2.02	32	110
1丁目	1,894	3,984	2,006	1,978	18,530	2.10	32	70
2丁目	1,877	3,539	1,733	1,806	21,065	1.89	△ 9	9
3丁目	1,349	2,829	1,323	1,506	21,595	2.10	9	31
中村北	6,358	11,097	5,321	5,776	24,770	1.75	24	△ 7
1丁目	2,005	3,492	1,693	1,799	28,623	1.74	53	91
2丁目	1,577	2,918	1,481	1,437	23,532	1.85	2	△ 14
3丁目	1,216	1,935	905	1,030	24,188	1.59	△ 17	△ 65
4丁目	1,560	2,752	1,242	1,510	22,557	1.76	△ 14	△ 19
桜台	13,723	24,511	11,974	12,537	17,697	1.79	550	72
1丁目	2,973	4,834	2,357	2,477	23,466	1.63	62	88
2丁目	2,515	4,609	2,258	2,351	18,889	1.83	27	30
3丁目	2,382	4,655	2,264	2,391	16,333	1.95	19	△ 34
4丁目	1,879	3,188	1,508	1,680	21,113	1.70	12	△ 3
5丁目	1,817	3,627	1,838	1,789	15,050	2.00	△ 30	△ 21
6丁目	1,707	3,598	1,749	1,849	13,946	2.11	10	12
練馬	8,569	14,340	7,073	7,267	18,060	1.67	37	△ 195
1丁目	2,539	3,992	1,983	2,009	19,379	1.57	43	△ 23
2丁目	1,779	3,106	1,534	1,572	11,633	1.75	24	8
3丁目	2,191	3,424	1,729	1,695	25,552	1.56	△ 40	△ 156
4丁目	2,060	3,818	1,827	1,991	20,417	1.85	10	△ 24
向山	5,395	10,677	5,256	5,421	14,160	1.98	35	63
1丁目	1,061	1,746	849	897	19,187	1.65	15	23
2丁目	1,157	2,445	1,271	1,174	15,774	2.11	6	27
3丁目	1,200	2,363	1,127	1,236	8,291	1.97	△ 22	△ 44
4丁目	1,977	4,123	2,009	2,114	18,489	2.09	36	57

資料：区民部戸籍住民課「練馬区の世帯と人口」

(住民基本台帳)

(平成27年10月1日現在)

町 丁 名	世 帯 数	人 口			人口密度 (人/㎢)	1 世 帯 当 たり 人 員	対 前 年 比 増 加	
		計	男	女			世 帯 数	人 口
貫 井	10,625	19,368	9,503	9,865	18,118	1.82	△ 142	△ 265
1 丁目	2,468	4,602	2,159	2,443	22,232	1.86	17	52
2 丁目	2,062	3,544	1,774	1,770	19,261	1.72	△ 22	△ 52
3 丁目	2,699	4,870	2,353	2,517	18,308	1.80	△ 19	△ 46
4 丁目	2,165	4,232	2,117	2,115	15,910	1.95	16	△ 2
5 丁目	1,231	2,120	1,100	1,020	14,521	1.72	△ 134	△ 217
錦	2,890	5,956	2,958	2,998	16,920	2.06	110	183
1 丁目	1,726	3,565	1,733	1,832	17,825	2.07	40	41
2 丁目	1,164	2,391	1,225	1,166	15,730	2.05	70	142
氷 川 台	6,665	13,219	6,436	6,783	16,904	1.98	175	295
1 丁目	116	241	109	132	1,617	2.08	△ 1	1
2 丁目	1,348	2,849	1,431	1,418	17,696	2.11	135	316
3 丁目	2,577	4,918	2,387	2,531	21,198	1.91	30	4
4 丁目	2,624	5,211	2,509	2,702	21,713	1.99	11	△ 26
平 和 台	6,252	13,473	6,810	6,663	18,583	2.15	134	169
1 丁目	1,670	3,530	1,818	1,712	17,828	2.11	56	60
2 丁目	1,410	2,970	1,476	1,494	18,797	2.11	2	△ 4
3 丁目	1,928	4,308	2,199	2,109	21,648	2.23	37	55
4 丁目	1,244	2,665	1,317	1,348	15,676	2.14	39	58
早 宮	8,814	18,717	9,077	9,640	15,782	2.12	67	△ 27
1 丁目	2,893	5,939	2,867	3,072	18,107	2.05	11	△ 17
2 丁目	1,933	3,959	1,943	2,016	12,771	2.05	32	32
3 丁目	2,173	4,692	2,247	2,445	15,905	2.16	△ 4	△ 40
4 丁目	1,815	4,127	2,020	2,107	16,312	2.27	28	△ 2
春 日 町	11,938	24,938	12,071	12,867	14,185	2.09	160	240
1 丁目	1,983	4,168	2,024	2,144	10,579	2.10	73	158
2 丁目	2,143	4,536	2,237	2,299	14,872	2.12	28	26
3 丁目	2,009	4,030	1,909	2,121	16,449	2.01	11	△ 4
4 丁目	2,095	4,373	2,138	2,235	14,291	2.09	33	29
5 丁目	2,117	4,492	2,119	2,373	17,211	2.12	1	14
6 丁目	1,591	3,339	1,644	1,695	13,518	2.10	14	17
高 松	7,505	17,149	8,540	8,609	12,409	2.29	72	86
1 丁目	1,360	2,849	1,397	1,452	12,441	2.09	3	△ 17
2 丁目	1,093	2,456	1,196	1,260	11,808	2.25	△ 14	△ 31
3 丁目	1,207	3,156	1,553	1,603	14,477	2.61	26	54
4 丁目	1,375	3,247	1,633	1,614	14,179	2.36	29	31
5 丁目	1,201	2,624	1,324	1,300	11,166	2.18	23	83
6 丁目	1,269	2,817	1,437	1,380	10,711	2.22	5	△ 34
北 町	14,187	25,415	13,017	12,398	15,554	1.79	215	154
1 丁目	2,586	4,447	2,196	2,251	17,104	1.72	7	△ 21
2 丁目	3,017	6,006	2,990	3,016	24,024	1.99	80	154
3 丁目	1,375	2,576	1,290	1,286	19,224	1.87	44	51
4 丁目	990	990	926	64	3,992	1.00	△ 13	△ 13
5 丁目	1,178	2,279	1,155	1,124	16,396	1.93	△ 10	△ 54
6 丁目	1,473	2,585	1,193	1,392	14,522	1.75	51	49
7 丁目	1,470	2,809	1,419	1,390	13,376	1.91	36	10
8 丁目	2,098	3,723	1,848	1,875	17,316	1.77	20	△ 22
田 柄	12,805	28,988	14,379	14,609	17,452	2.26	144	139
1 丁目	2,262	4,945	2,394	2,551	17,982	2.19	—	6
2 丁目	3,445	6,884	3,361	3,523	17,253	2.00	62	106
3 丁目	2,432	6,064	3,084	2,980	19,069	2.49	19	△ 38
4 丁目	2,952	7,052	3,535	3,517	17,034	2.39	43	39
5 丁目	1,714	4,043	2,005	2,038	15,855	2.36	20	26
光 が 丘	12,624	28,382	13,288	15,094	16,985	2.25	60	△ 67
1 丁目	1,572	2,800	1,307	1,493	39,437	1.78	39	7
2 丁目	2,638	5,925	2,685	3,240	23,145	2.25	4	△ 59
3 丁目	3,895	9,145	4,379	4,766	31,864	2.35	34	47
4 丁目	—	—	—	—	—	—	—	—
5 丁目	1,560	3,445	1,568	1,877	21,006	2.21	△ 12	△ 57
6 丁目	464	1,107	501	606	14,192	2.39	△ 1	△ 11
7 丁目	2,495	5,960	2,848	3,112	28,932	2.39	△ 4	6

表8 町丁別世帯数と人口

町丁名	世帯数	人口			人口密度 (人/㎢)	1世帯 当たり人員	対前年比増加	
		計	男	女			世帯数	人口
旭町	6,520	12,821	6,343	6,478	16,651	1.97	84	32
1丁目	1,860	4,240	2,083	2,157	17,236	2.28	36	32
2丁目	2,470	4,427	2,206	2,221	15,007	1.79	35	18
3丁目	2,190	4,154	2,054	2,100	18,140	1.90	13	△ 18
土支田	5,648	13,224	6,605	6,619	11,197	2.34	158	232
1丁目	1,505	3,510	1,731	1,779	14,385	2.33	57	79
2丁目	1,085	2,448	1,213	1,235	8,327	2.26	38	103
3丁目	1,649	3,924	1,957	1,967	12,658	2.38	29	10
4丁目	1,409	3,342	1,704	1,638	10,036	2.37	34	40
富士見台	7,532	15,305	7,510	7,795	15,959	2.03	117	156
1丁目	1,508	3,133	1,532	1,601	18,649	2.08	—	△ 7
2丁目	2,179	4,120	2,062	2,058	17,759	1.89	27	18
3丁目	2,074	4,051	1,936	2,115	15,824	1.95	74	130
4丁目	1,771	4,001	1,980	2,021	13,205	2.26	16	15
南田中	6,123	12,208	5,931	6,277	13,155	1.99	179	283
1丁目	1,123	2,353	1,153	1,200	13,523	2.10	87	188
2丁目	774	1,630	820	810	9,532	2.11	30	3
3丁目	1,434	2,729	1,282	1,447	14,439	1.90	9	△ 1
4丁目	1,452	3,096	1,571	1,525	15,403	2.13	45	87
5丁目	1,340	2,400	1,105	1,295	12,435	1.79	8	6
高野台	6,870	14,497	6,923	7,574	15,689	2.11	130	154
1丁目	1,736	3,580	1,673	1,907	18,265	2.06	23	22
2丁目	1,387	3,016	1,459	1,557	18,390	2.17	20	29
3丁目	1,461	2,918	1,392	1,526	12,312	2.00	66	89
4丁目	1,067	2,326	1,099	1,227	16,153	2.18	17	—
5丁目	1,219	2,657	1,300	1,357	14,519	2.18	4	14
谷原	5,307	12,477	6,167	6,310	11,032	2.35	68	159
1丁目	870	1,885	956	929	8,160	2.17	23	41
2丁目	778	1,718	847	871	12,184	2.21	11	△ 15
3丁目	801	2,007	963	1,044	12,313	2.51	△ 10	△ 18
4丁目	696	1,844	933	911	9,654	2.65	18	63
5丁目	1,189	2,737	1,317	1,420	12,057	2.30	△ 9	△ 8
6丁目	973	2,286	1,151	1,135	12,843	2.35	35	96
三原台	4,080	9,299	4,639	4,660	14,807	2.28	△ 2	△ 85
1丁目	1,867	4,084	2,050	2,034	17,232	2.19	△ 12	△ 48
2丁目	858	2,029	1,033	996	13,006	2.36	20	8
3丁目	1,355	3,186	1,556	1,630	13,557	2.35	△ 10	△ 45
石神井町	14,240	27,427	13,115	14,312	14,189	1.93	155	209
1丁目	1,793	3,236	1,468	1,768	13,654	1.80	46	47
2丁目	2,279	4,480	2,112	2,368	16,291	1.97	△ 15	△ 40
3丁目	1,773	3,073	1,461	1,612	18,853	1.73	26	36
4丁目	1,699	3,379	1,642	1,737	17,240	1.99	22	54
5丁目	919	1,734	876	858	5,761	1.89	7	△ 5
6丁目	1,495	2,879	1,377	1,502	13,841	1.93	44	89
7丁目	2,030	4,102	1,998	2,104	16,540	2.02	15	17
8丁目	2,252	4,544	2,181	2,363	14,898	2.02	10	11
石神井台	14,001	30,211	14,751	15,460	13,481	2.16	96	80
1丁目	705	1,630	797	833	4,454	2.31	3	2
2丁目	2,037	4,555	2,242	2,313	14,553	2.24	23	6
3丁目	2,561	5,427	2,672	2,755	17,450	2.12	12	11
4丁目	2,086	4,313	1,987	2,326	15,187	2.07	△ 26	△ 64
5丁目	1,683	3,902	1,947	1,955	14,950	2.32	1	7
6丁目	1,329	3,019	1,483	1,536	13,478	2.27	19	23
7丁目	1,946	3,599	1,785	1,814	15,996	1.85	2	△ 42
8丁目	1,654	3,766	1,838	1,928	14,654	2.28	62	137
上石神井	10,159	18,332	8,936	9,396	13,620	1.80	296	323
1丁目	3,293	5,383	2,604	2,779	15,832	1.63	122	106
2丁目	2,241	4,189	2,044	2,145	13,557	1.87	68	86
3丁目	2,255	4,483	2,205	2,278	13,032	1.99	△ 5	△ 49
4丁目	2,370	4,277	2,083	2,194	12,116	1.80	111	180
上石神井南町	1,001	2,102	1,031	1,071	11,876	2.10	18	15

(住 民 基 本 台 帳) (つ づ き)

町 丁 名	世 帯 数	人 口			人口密度 (人/㎢)	1 世 帯 当 たり 人 員	対 前 年 比 増 加	
		計	男	女			世 帯 数	人 口
下 石 神 井	8,379	17,578	8,737	8,841	15,088	2.10	134	256
1 丁目	1,277	2,683	1,314	1,369	16,163	2.10	3	△ 38
2 丁目	1,419	3,119	1,561	1,558	14,575	2.20	13	47
3 丁目	1,091	2,363	1,145	1,218	13,659	2.17	11	△ 2
4 丁目	1,876	3,457	1,722	1,735	15,433	1.84	21	40
5 丁目	1,199	2,549	1,283	1,266	16,031	2.13	70	171
6 丁目	1,517	3,407	1,712	1,695	14,878	2.25	16	38
立 野 町	2,262	5,001	2,446	2,555	14,008	2.21	33	58
関 町 東	2,801	5,034	2,520	2,514	15,830	1.80	59	50
1 丁目	1,954	3,657	1,841	1,816	16,473	1.87	58	69
2 丁目	847	1,377	679	698	14,344	1.63	1	△ 19
関 町 南	7,858	16,269	7,887	8,382	15,524	2.07	29	△ 46
1 丁目	1,216	2,425	1,161	1,264	14,017	1.99	△ 40	△ 65
2 丁目	2,078	4,172	2,005	2,167	15,061	2.01	11	10
3 丁目	1,566	3,173	1,606	1,567	11,665	2.03	39	51
4 丁目	2,998	6,499	3,115	3,384	19,936	2.17	19	△ 42
関 町 北	10,730	21,447	10,401	11,046	15,958	2.00	138	122
1 丁目	1,840	3,347	1,580	1,767	23,570	1.82	47	37
2 丁目	2,384	4,176	2,002	2,174	20,272	1.75	46	30
3 丁目	2,109	4,200	2,073	2,127	11,634	1.99	1	△ 23
4 丁目	2,040	4,137	2,009	2,128	11,753	2.03	△ 7	△ 51
5 丁目	2,357	5,587	2,737	2,850	19,742	2.37	51	129
東 大 泉	17,084	34,113	16,247	17,866	14,044	2.00	235	281
1 丁目	2,254	4,538	2,149	2,389	16,807	2.01	152	325
2 丁目	2,986	6,257	3,011	3,246	15,005	2.10	△ 34	△ 115
3 丁目	2,506	4,692	2,144	2,548	14,481	1.87	46	37
4 丁目	1,466	2,611	1,281	1,330	11,656	1.78	1	9
5 丁目	1,958	3,739	1,744	1,995	10,683	1.91	40	44
6 丁目	3,105	6,159	2,905	3,254	13,934	1.98	16	10
7 丁目	2,809	6,117	3,013	3,104	15,216	2.18	14	△ 29
西 大 泉 町	12	29	12	17	14,500	2.42	6	18
西 大 泉	9,400	21,803	10,735	11,068	12,006	2.32	△ 9	△ 189
1 丁目	1,836	4,043	2,005	2,038	14,755	2.20	5	4
2 丁目	1,269	3,026	1,490	1,536	9,198	2.38	17	△ 28
3 丁目	1,610	3,641	1,809	1,832	12,218	2.26	△ 14	△ 55
4 丁目	1,431	3,572	1,751	1,821	10,206	2.50	△ 15	△ 79
5 丁目	2,089	4,841	2,360	2,481	12,673	2.32	△ 8	△ 43
6 丁目	1,165	2,680	1,320	1,360	14,645	2.30	6	12
南 大 泉	11,922	26,854	13,270	13,584	14,927	2.25	147	△ 8
1 丁目	2,086	4,787	2,351	2,436	14,375	2.29	15	△ 18
2 丁目	1,810	4,386	2,161	2,225	15,609	2.42	5	△ 58
3 丁目	2,166	4,788	2,356	2,432	14,208	2.21	17	△ 39
4 丁目	2,877	6,163	3,110	3,053	16,885	2.14	92	124
5 丁目	2,166	4,774	2,326	2,448	13,188	2.20	10	1
6 丁目	817	1,956	966	990	16,165	2.39	8	△ 18
大 泉 町	9,729	22,560	11,191	11,369	10,857	2.32	90	16
1 丁目	2,164	5,276	2,591	2,685	10,659	2.44	9	△ 52
2 丁目	2,142	4,831	2,394	2,437	10,345	2.26	75	110
3 丁目	1,712	4,084	2,024	2,060	9,985	2.39	△ 14	△ 93
4 丁目	1,586	3,750	1,891	1,859	10,901	2.36	33	81
5 丁目	1,004	2,163	1,092	1,071	9,529	2.15	△ 23	△ 46
6 丁目	1,121	2,456	1,199	1,257	18,059	2.19	10	16
大 泉 学 園 町	15,054	34,519	16,852	17,667	10,750	2.29	100	△ 15
1 丁目	1,364	3,003	1,443	1,560	12,779	2.20	28	17
2 丁目	1,773	3,812	1,851	1,961	11,447	2.15	2	△ 32
3 丁目	1,267	3,230	1,649	1,581	8,923	2.55	17	22
4 丁目	1,838	4,428	2,176	2,252	11,592	2.41	△ 2	△ 5
5 丁目	2,031	4,782	2,333	2,449	12,486	2.35	19	△ 7
6 丁目	2,230	5,226	2,556	2,670	12,268	2.34	5	18
7 丁目	2,314	5,105	2,428	2,677	12,794	2.21	14	6
8 丁目	2,155	4,851	2,371	2,480	13,665	2.25	16	△ 35
9 丁目	82	82	45	37	244	1.00	1	1

表9 年齢別人口（住民基本台帳）

(平成27年1月1日現在)

年 齢	計	男	女	年 齢	計	男	女
総 数	714,656	350,294	364,362				
0 ～ 4 歳	29,511	15,126	14,385	50 ～ 54 歳	48,299	24,618	23,681
0	5,919	3,021	2,898	50	10,926	5,604	5,322
1	6,118	3,106	3,012	51	10,172	5,151	5,021
2	5,791	3,016	2,775	52	9,522	4,871	4,651
3	5,692	2,916	2,776	53	8,978	4,587	4,391
4	5,991	3,067	2,924	54	8,701	4,405	4,296
5 ～ 9 歳	28,711	14,842	13,869	55 ～ 59 歳	39,049	19,908	19,141
5	5,773	2,952	2,821	55	8,499	4,329	4,170
6	5,917	3,039	2,878	56	8,168	4,195	3,973
7	5,812	3,104	2,708	57	7,630	3,845	3,785
8	5,636	2,898	2,738	58	7,400	3,753	3,647
9	5,573	2,849	2,724	59	7,352	3,786	3,566
10 ～ 14 歳	30,257	15,601	14,656	60 ～ 64 歳	37,488	18,960	18,528
10	5,781	2,968	2,813	60	7,153	3,689	3,464
11	5,892	3,062	2,830	61	7,176	3,709	3,467
12	6,065	3,117	2,948	62	7,479	3,785	3,694
13	6,239	3,213	3,026	63	7,504	3,694	3,810
14	6,280	3,241	3,039	64	8,176	4,083	4,093
15 ～ 19 歳	31,901	16,380	15,521	65 ～ 69 歳	40,263	19,473	20,790
15	6,171	3,170	3,001	65	9,328	4,615	4,713
16	6,421	3,292	3,129	66	9,370	4,624	4,746
17	6,255	3,211	3,044	67	9,367	4,535	4,832
18	6,292	3,226	3,066	68	6,511	3,033	3,478
19	6,762	3,481	3,281	69	5,687	2,666	3,021
20 ～ 24 歳	40,453	20,125	20,328	70 ～ 74 歳	36,067	16,048	20,019
20	7,432	3,815	3,617	70	6,944	3,124	3,820
21	7,358	3,668	3,690	71	7,557	3,469	4,088
22	7,944	3,883	4,061	72	7,272	3,265	4,007
23	8,751	4,383	4,368	73	7,499	3,237	4,262
24	8,968	4,376	4,592	74	6,795	2,953	3,842
25 ～ 29 歳	48,338	23,777	24,561	75 ～ 79 歳	30,745	13,011	17,734
25	9,007	4,352	4,655	75	6,055	2,604	3,451
26	9,563	4,653	4,910	76	5,793	2,455	3,338
27	9,715	4,804	4,911	77	6,416	2,707	3,709
28	9,843	4,866	4,977	78	6,274	2,677	3,597
29	10,210	5,102	5,108	79	6,207	2,568	3,639
30 ～ 34 歳	53,003	26,828	26,175	80 ～ 84 歳	24,093	9,676	14,417
30	10,717	5,368	5,349	80	5,329	2,217	3,112
31	10,699	5,424	5,275	81	5,361	2,237	3,124
32	10,566	5,369	5,197	82	5,036	1,983	3,053
33	10,406	5,252	5,154	83	4,459	1,742	2,717
34	10,615	5,415	5,200	84	3,908	1,497	2,411
35 ～ 39 歳	55,701	28,361	27,340	85 ～ 89 歳	14,044	4,990	9,054
35	10,752	5,499	5,253	85	3,476	1,266	2,210
36	10,939	5,607	5,332	86	3,251	1,201	2,050
37	11,007	5,523	5,484	87	2,831	1,005	1,826
38	11,412	5,778	5,634	88	2,425	833	1,592
39	11,591	5,954	5,637	89	2,061	685	1,376
40 ～ 44 歳	61,860	31,231	30,629	90 ～ 94 歳	5,488	1,521	3,967
40	12,164	6,245	5,919	90	1,545	501	1,044
41	12,673	6,392	6,281	91	1,286	362	924
42	12,392	6,170	6,222	92	1,095	282	813
43	12,250	6,197	6,053	93	876	209	667
44	12,381	6,227	6,154	94	686	167	519
45 ～ 49 歳	57,641	29,487	28,154	95 ～ 99 歳	1,478	297	1,181
45	12,054	6,059	5,995	95	512	106	406
46	12,256	6,162	6,094	96	378	83	295
47	12,441	6,338	6,103	97	270	53	217
48	9,150	4,796	4,354	98	185	30	155
49	11,740	6,132	5,608	99	133	25	108
				100 歳 以上	266	34	232

注：平成24年7月9日に「住民基本台帳法の一部を改正する法律」が施行されたことに伴い、住民基本台帳人口に外国人住民も含まれる。
 資料：区民部戸籍住民課「練馬区年齢別人口」

表10 特殊年齢構造指数の推移

(各年1月1日現在)

年	年少人口指数	老年人口指数	従属人口指数	老年化指数	老年人口1人当り 生産年齢人口
平成 18 年	18.9	26.7	45.7	141.6	3.8
19	18.9	26.8	45.7	141.6	3.7
20	18.9	27.5	46.4	145.3	3.6
21	18.9	28.3	47.2	149.3	3.5
22	18.9	28.9	47.7	153.0	3.5
23	18.9	29.1	48.0	154.2	3.4
24	18.9	29.6	48.4	156.5	3.4
25	18.7	30.2	48.8	161.7	3.3
26	18.7	31.2	49.9	167.4	3.2
27	18.6	32.1	50.8	172.2	3.1

注：(1) 平成24年までは外国人登録数を含まないが、平成25年から外国人住民数を含む。

(2) 年少人口指数 = $\frac{\text{年少人口(0~14歳)}}{\text{生産年齢人口(15~64歳)}} \times 100$

(3) 老年人口指数 = $\frac{\text{老年人口(65歳以上)}}{\text{生産年齢人口(15~64歳)}} \times 100$

(4) 従属人口指数 = $\frac{\text{年少人口(0~14歳)} + \text{老年人口(65歳以上)}}{\text{生産年齢人口(15~64歳)}} \times 100$

(5) 老年化指数 = $\frac{\text{老年人口(65歳以上)}}{\text{年少人口(0~14歳)}} \times 100$

(6) 老年人口1人当り生産年齢人口 = $\frac{\text{生産年齢人口(15~64歳)}}{\text{老年人口(65歳以上)}}$

資料：区民部戸籍住民課(表9の数値から算出)

図6 特殊年齢構造指数の推移【表10関連】

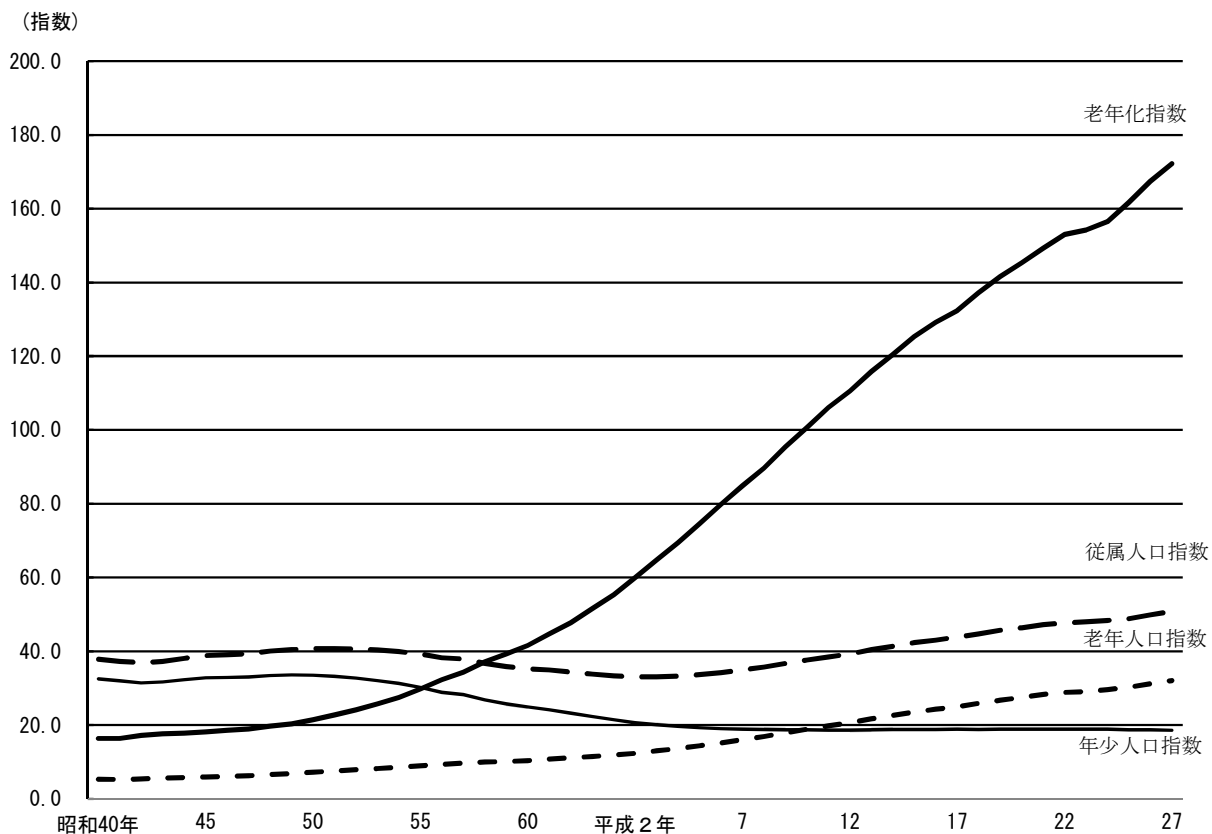


表11 人 口 動 態

年次および月	転入人口 (住民基本台帳)			転出人口 (住民基本台帳)			職権記載・消除等に 伴う増加人口 (住民基本台帳)			婚姻 (人口動態調査)	離婚 (人口動態調査)	
	計	男	女	計	男	女	計	男	女			
平成17年	41,654	21,994	19,660	40,857	21,716	19,141	13	△ 84	97	4,195	1,569	
18	43,239	22,973	20,266	39,716	21,108	18,608	△ 5	△ 127	122	4,432	1,435	
19	43,691	23,112	20,579	39,819	21,334	18,485	178	3	175	4,394	1,364	
20	41,465	21,696	19,769	37,634	20,070	17,564	185	88	97	4,537	1,358	
21	41,402	21,750	19,652	39,411	21,027	18,384	143	△ 23	166	4,572	1,420	
22	39,673	20,302	19,371	39,731	20,907	18,824	107	9	98	4,489	1,380	
23	39,982	20,608	19,374	38,712	20,268	18,444	△ 380	△ 306	△ 74	4,151	1,253	
24	40,856	20,993	19,863	39,432	20,549	18,883	△ 245	△ 229	△ 16	4,392	1,377	
25	41,412	21,307	20,105	40,004	20,679	19,325	△ 41	35	△ 76	4,227	1,296	
26	41,630	21,160	20,470	39,444	20,574	18,870	585	411	174	4,142	1,213	
平成26年1月	2,673	1,360	1,313	2,522	1,298	1,224	△ 1	17	△ 18	293	92	
2月	2,862	1,420	1,442	2,928	1,494	1,434	△ 94	△ 36	△ 58	363	89	
3月	7,554	3,808	3,746	6,389	3,355	3,034	148	88	60	445	124	
4月	5,489	2,873	2,616	4,389	2,344	2,045	241	136	105	333	112	
5月	2,894	1,444	1,450	2,989	1,566	1,423	△ 2	3	△ 5	342	104	
6月	2,904	1,463	1,441	2,753	1,474	1,279	85	43	42	303	97	
7月	3,306	1,759	1,547	3,050	1,627	1,423	52	35	17	398	97	
8月	2,853	1,482	1,371	3,120	1,586	1,534	△ 135	△ 52	△ 83	295	90	
9月	2,724	1,393	1,331	2,832	1,478	1,354	274	142	132	269	92	
10月	2,862	1,414	1,448	2,893	1,506	1,387	133	84	49	287	98	
11月	2,587	1,280	1,307	2,718	1,404	1,314	△ 7	△ 2	△ 5	470	93	
12月	2,922	1,464	1,458	2,861	1,442	1,419	△ 109	△ 47	△ 62	344	125	
年次および月	出生(住民基本台帳)			出生(人口動態調査)			死亡(住民基本台帳)			死亡(人口動態調査)		
	計	男	女	計	男	女	計	男	女	計	男	女
平成17年	5,599	2,873	2,726	5,559	2,853	2,706	4,537	2,567	1,970	4,520	2,566	1,954
18	5,801	2,977	2,824	5,740	2,952	2,788	4,573	2,584	1,989	4,529	2,566	1,963
19	5,990	3,070	2,920	6,023	3,086	2,937	4,926	2,688	2,238	4,957	2,715	2,242
20	5,972	3,189	2,783	5,974	3,211	2,763	4,894	2,684	2,210	4,888	2,684	2,204
21	6,019	3,097	2,922	5,949	3,058	2,891	4,890	2,766	2,124	4,893	2,764	2,129
22	6,135	3,110	3,025	6,099	3,098	3,001	5,266	2,868	2,398	5,219	2,848	2,371
23	5,954	3,067	2,887	5,909	3,050	2,859	5,326	2,998	2,328	5,334	2,984	2,350
24	5,967	3,115	2,852	5,887	3,079	2,808	5,515	2,945	2,570	5,503	2,941	2,562
25	6,218	3,180	3,038	6,163	3,144	3,019	5,635	3,009	2,626	5,593	3,001	2,592
26	6,177	3,154	3,023	6,084	3,121	2,963	5,504	2,951	2,553	5,501	2,945	2,556
平成26年1月	561	295	266	485	255	230	573	312	261	485	252	233
2月	460	227	233	449	236	213	495	283	212	512	299	213
3月	427	216	211	452	220	232	488	262	226	473	249	224
4月	506	254	252	469	231	238	426	219	207	423	223	200
5月	547	280	267	569	308	261	429	233	196	411	218	193
6月	487	258	229	473	238	235	428	226	202	446	241	205
7月	532	272	260	539	281	258	448	253	195	419	235	184
8月	547	284	263	550	285	265	420	220	200	445	239	206
9月	583	306	277	574	295	279	443	249	194	421	235	186
10月	569	282	287	539	271	268	462	231	231	470	234	236
11月	459	227	232	477	242	235	449	228	221	467	232	235
12月	499	253	246	508	259	249	443	235	208	529	288	241

注：(1) 転入・転出、職権記載・消除等、出生・死亡(住民基本台帳)は平成24年7月9日から外国人住民を含んでいる。
 (2) 転入・転出に国外異動分は含まない。
 (3) 婚姻・離婚(人口動態調査)は、人口動態調査の東京都集計による。1年間に届出されたもののうち、婚姻時の夫の住所、別居前の夫婦の住所が練馬区内のものを計上。平成26年の数値は概数である。
 (4) 婚姻・離婚(人口動態調査)については、夫婦の一方が外国人の場合を含む。
 (5) 出生・死亡(住民基本台帳)は、出生・死亡が原因で、住民基本台帳へ1年間に記載・消除されたものを指す。
 (6) 出生・死亡(人口動態調査)は、人口動態調査で、1年間に発生したもののうち、翌年1月14日までに届出があったものについて、子の住所、死亡者の住所が練馬区内のものを計上。

資料：東京都福祉保健局「人口動態統計月報(平成26年)」「東京都衛生年報(平成17年)」「人口動態統計(平成17年～26年)」、区民部戸籍住民課、健康部保健予防課

図7 転入・転出(住民基本台帳)の推移【表11関連】

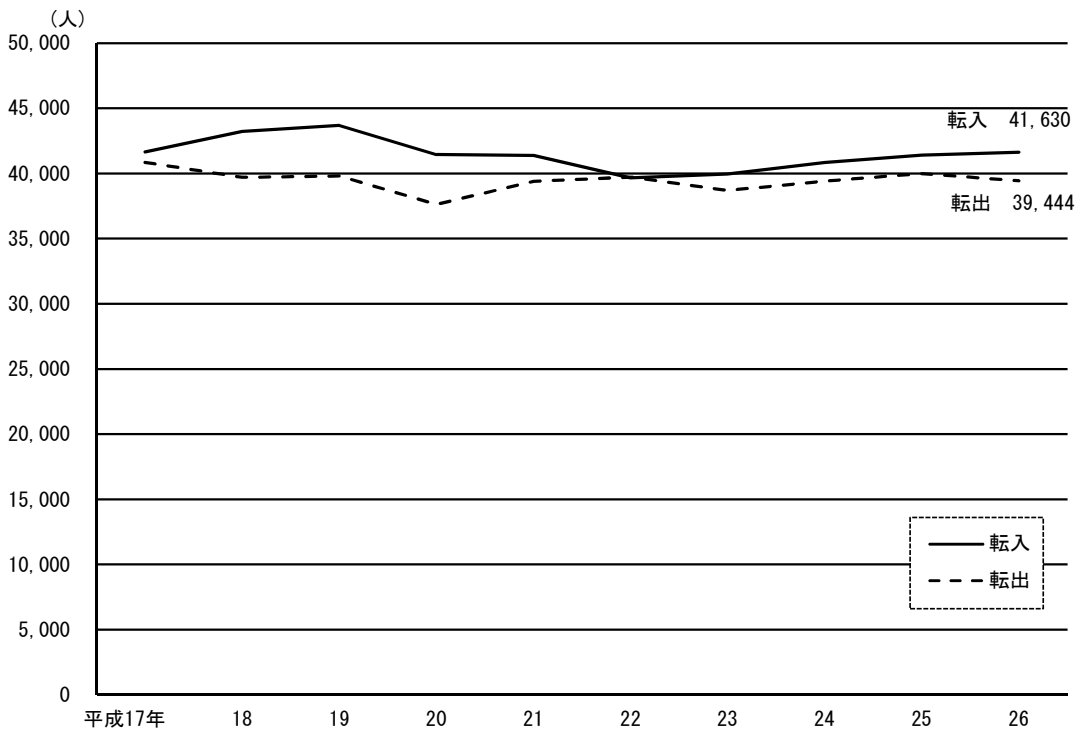


図8 出生・死亡(住民基本台帳)の推移【表11関連】

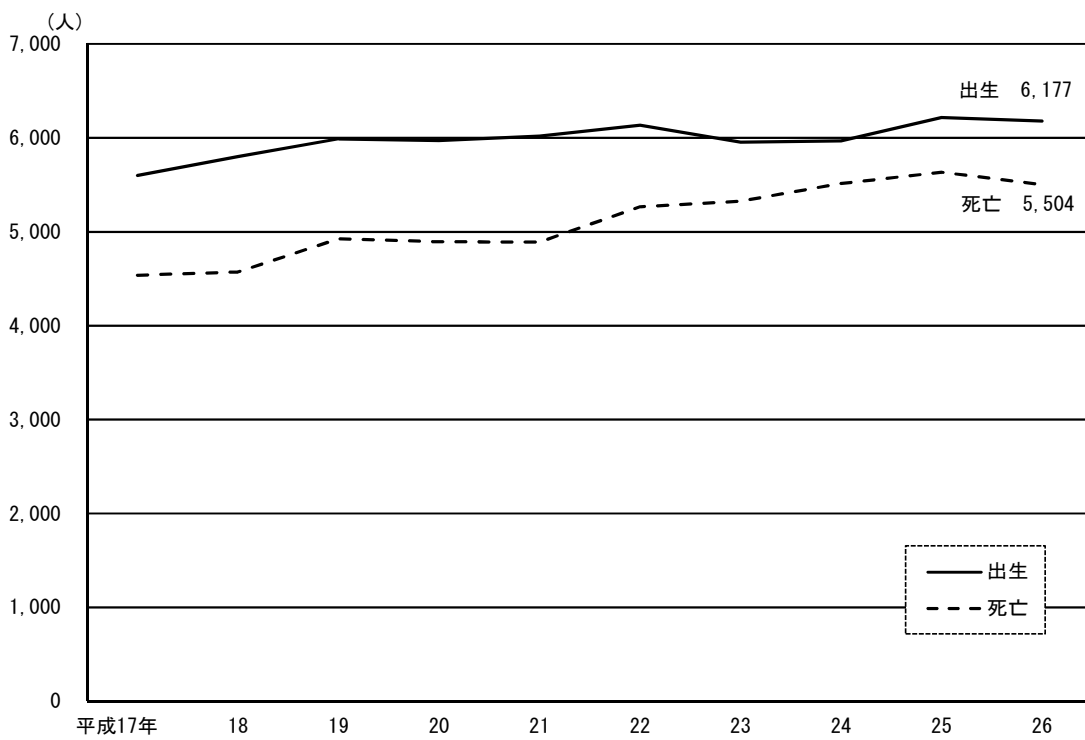


表12 町 丁 別 ・ 年 齢 (5 歳 階 級) 別 ・

町 丁 名	計		0 ~ 4 歳		5 ~ 9 歳		10 ~ 14 歳		15 ~ 19 歳	
	男	女	男	女	男	女	男	女	男	女
総 数	350,294	364,362	15,126	14,385	14,842	13,869	15,601	14,656	16,380	15,521
旭 丘	3,513	3,482	90	91	68	66	76	83	105	91
1 丁目	2,365	2,244	58	61	49	41	41	57	62	50
2 丁目	1,148	1,238	32	30	19	25	35	26	43	41
小 竹 町	4,169	4,489	168	150	129	111	123	115	160	143
1 丁目	2,425	2,511	91	93	72	67	73	72	96	85
2 丁目	1,744	1,978	77	57	57	44	50	43	64	58
栄 町	1,865	1,978	78	73	55	68	73	60	43	52
羽 沢	3,159	3,293	114	112	110	79	121	116	122	115
1 丁目	637	663	9	15	8	7	10	15	24	17
2 丁目	1,611	1,731	54	51	54	43	62	67	66	73
3 丁目	911	899	51	46	48	29	49	34	32	25
豊 玉 上	2,994	3,276	88	98	55	62	65	54	77	64
1 丁目	1,117	1,115	37	32	23	19	25	21	29	22
2 丁目	1,877	2,161	51	66	32	43	40	33	48	42
豊 玉 中	5,034	4,952	227	209	205	156	178	168	185	163
1 丁目	1,238	1,182	77	51	50	41	38	38	43	28
2 丁目	1,622	1,508	65	50	61	47	53	43	58	48
3 丁目	1,396	1,440	48	58	42	33	48	44	51	42
4 丁目	778	822	37	50	52	35	39	43	33	45
豊 玉 南	4,163	4,007	194	155	169	184	183	185	201	176
1 丁目	1,173	1,186	48	36	48	55	69	50	50	60
2 丁目	975	973	36	25	37	31	35	36	40	41
3 丁目	2,015	1,848	110	94	84	98	79	99	111	75
豊 玉 北	8,731	9,163	349	318	349	237	235	236	253	277
1 丁目	1,085	1,253	39	35	39	32	34	37	34	38
2 丁目	1,104	1,202	55	44	55	28	46	29	43	43
3 丁目	1,518	1,451	58	39	58	35	27	36	43	45
4 丁目	1,839	1,841	51	56	51	50	49	49	47	52
5 丁目	1,641	1,775	70	50	70	35	36	33	42	44
6 丁目	1,544	1,641	76	94	76	57	43	52	44	55
中 村	4,717	4,874	212	207	226	214	215	204	212	218
1 丁目	1,248	1,254	49	62	60	66	48	41	52	44
2 丁目	1,509	1,564	76	60	83	84	89	81	74	74
3 丁目	1,960	2,056	87	85	83	64	78	82	86	100
中 村 南	5,007	5,254	293	274	220	218	251	203	245	244
1 丁目	1,977	1,952	129	107	92	92	93	69	96	83
2 丁目	1,726	1,797	99	91	73	69	88	69	86	83
3 丁目	1,304	1,505	65	76	55	57	70	65	63	78
中 村 北	5,341	5,812	258	262	198	197	193	159	169	180
1 丁目	1,667	1,789	71	86	61	66	54	47	43	67
2 丁目	1,488	1,438	100	80	66	60	61	44	51	43
3 丁目	934	1,054	37	31	26	31	21	24	24	26
4 丁目	1,252	1,531	50	65	45	40	57	44	51	44
桜 台	11,916	12,438	393	407	436	414	423	391	458	428
1 丁目	2,307	2,458	56	49	67	72	75	57	84	76
2 丁目	2,228	2,335	75	83	90	94	84	84	75	68
3 丁目	2,266	2,367	79	91	85	82	99	73	110	98
4 丁目	1,515	1,667	52	44	36	41	40	46	56	48
5 丁目	1,847	1,775	57	72	92	67	65	65	49	65
6 丁目	1,753	1,836	74	68	66	58	60	66	84	73
練 馬	7,173	7,322	275	244	214	194	216	235	207	213
1 丁目	2,000	1,999	48	57	42	45	47	61	48	47
2 丁目	1,534	1,551	44	44	39	44	50	50	55	47
3 丁目	1,791	1,777	105	73	51	39	41	40	30	45
4 丁目	1,848	1,995	78	70	82	66	78	84	74	74
向 山	5,233	5,402	252	265	237	215	245	214	219	209
1 丁目	833	911	42	51	33	35	17	20	17	27
2 丁目	1,246	1,165	77	70	68	57	77	57	59	46
3 丁目	1,155	1,246	32	33	43	41	61	45	43	50
4 丁目	1,999	2,080	101	111	93	82	90	92	100	86

資料：区民部戸籍住民課「町丁目別男女別年齢別人口一覧表」

男女別人口（住民基本台帳）

（平成27年1月1日現在）

20～24歳		25～29歳		30～34歳		35～39歳		40～44歳		45～49歳		町丁名
男	女	男	女	男	女	男	女	男	女	男	女	
20,125	20,328	23,777	24,561	26,828	26,175	28,361	27,340	31,231	30,629	29,487	28,154	総数
219	238	352	345	384	333	338	252	304	266	304	235	旭丘
152	133	242	224	271	219	223	173	229	187	219	169	1丁目
67	105	110	121	113	114	115	79	75	79	85	66	2丁目
339	325	385	426	449	459	369	403	373	359	308	302	小竹町
177	145	221	226	263	276	238	238	223	198	183	161	1丁目
162	180	164	200	186	183	131	165	150	161	125	141	2丁目
103	118	112	213	213	226	217	194	217	195	171	147	栄町
204	229	294	330	279	238	255	237	281	267	257	246	羽沢
47	56	71	77	72	44	63	44	52	34	35	38	1丁目
113	117	159	181	127	113	118	116	130	145	135	129	2丁目
44	56	64	72	80	81	74	77	99	88	87	79	3丁目
142	228	344	396	364	420	307	302	297	302	251	232	豊玉上
59	73	126	133	136	146	106	120	125	107	98	73	1丁目
83	155	218	263	228	274	201	182	172	195	153	159	2丁目
275	271	460	419	487	452	468	397	477	432	387	344	豊玉中
68	61	105	77	105	102	136	95	109	97	94	68	1丁目
106	90	182	171	172	163	139	114	166	133	148	130	2丁目
65	89	114	129	141	120	138	123	98	116	92	78	3丁目
36	31	59	42	69	67	55	65	104	86	53	68	4丁目
264	226	310	281	305	252	332	339	354	349	364	312	豊玉南
73	83	105	91	94	83	89	94	89	96	113	101	1丁目
54	45	74	59	59	52	85	82	89	78	84	75	2丁目
137	98	131	131	152	117	158	163	176	175	167	136	3丁目
513	605	890	907	1,000	961	899	814	876	782	685	664	豊玉北
58	71	91	129	110	124	115	104	115	99	85	95	1丁目
63	74	99	107	111	123	117	117	105	98	89	73	2丁目
121	139	194	170	184	153	142	128	142	107	120	97	3丁目
110	124	180	188	239	187	174	150	183	159	141	128	4丁目
70	108	146	196	201	220	204	163	172	170	121	155	5丁目
91	89	180	117	155	154	147	152	159	149	129	116	6丁目
267	256	335	353	364	360	435	425	437	423	394	378	中村
59	61	97	73	100	85	136	127	120	109	84	86	1丁目
87	71	111	89	96	111	138	145	135	143	152	148	2丁目
121	124	127	191	168	164	161	153	182	171	158	144	3丁目
306	378	386	457	490	450	490	451	463	478	427	412	中村南
118	136	166	163	193	166	176	166	197	189	144	139	1丁目
110	141	135	179	200	168	187	160	147	150	148	137	2丁目
78	101	85	115	97	116	127	125	119	139	135	136	3丁目
251	344	470	567	544	586	589	556	544	560	477	442	中村北
71	107	160	162	169	159	180	187	190	165	158	146	1丁目
82	79	126	142	158	169	189	163	141	132	116	97	2丁目
49	75	92	121	99	116	96	91	89	99	71	57	3丁目
49	83	92	142	118	142	124	115	124	164	132	142	4丁目
714	729	962	977	982	1,004	981	970	1,041	1,010	965	899	桜台
144	150	210	234	230	232	203	185	195	196	201	194	1丁目
123	131	211	185	179	194	194	183	209	183	175	152	2丁目
142	133	158	187	179	194	179	188	204	218	198	195	3丁目
84	126	122	142	133	152	142	147	144	124	105	97	4丁目
99	94	145	119	135	125	147	129	158	150	159	130	5丁目
122	95	116	110	126	107	116	138	131	139	127	131	6丁目
404	424	723	736	703	690	706	620	672	620	530	495	練馬
105	127	222	240	211	186	193	157	200	163	155	135	1丁目
88	83	126	109	118	108	133	109	124	101	98	98	2丁目
118	117	233	225	229	230	226	190	165	153	125	95	3丁目
93	97	142	162	145	166	154	164	183	203	152	167	4丁目
257	244	360	360	412	416	510	450	461	477	421	419	向山
26	54	73	87	76	97	120	95	88	81	71	81	1丁目
50	37	80	78	117	111	129	94	109	113	93	98	2丁目
76	46	78	71	69	52	79	82	89	113	104	85	3丁目
105	107	129	124	150	156	182	179	175	170	153	155	4丁目

表12 町丁別・年齢(5歳階級)別・

町丁名	50～54歳		55～59歳		60～64歳		65～69歳		70～74歳	
	男	女	男	女	男	女	男	女	男	女
総数	24,618	23,681	19,908	19,141	18,960	18,528	19,473	20,790	16,048	20,019
旭丘	235	235	218	177	173	161	212	175	135	196
1丁目	153	148	146	110	105	97	143	119	91	131
2丁目	82	87	72	67	68	64	69	56	44	65
小竹町	278	268	207	229	203	193	198	228	163	217
1丁目	165	159	114	125	117	112	114	140	95	122
2丁目	113	109	93	104	86	81	84	88	68	95
栄羽町	134	120	92	77	76	63	85	90	75	84
沢	230	194	199	187	139	160	158	168	131	151
1丁目	45	41	33	33	29	35	38	42	33	35
2丁目	116	92	117	104	67	84	85	94	73	81
3丁目	69	61	49	50	43	41	35	32	25	35
豊玉上	187	173	179	158	189	152	149	165	118	142
1丁目	70	59	52	51	63	55	53	40	38	50
2丁目	117	114	127	107	126	97	96	125	80	92
豊玉中	300	299	280	231	268	254	269	252	193	248
1丁目	73	86	74	57	64	74	52	58	47	56
2丁目	103	85	80	75	87	71	77	77	49	69
3丁目	80	85	81	57	87	75	102	77	63	82
4丁目	44	43	45	42	30	34	38	40	34	41
豊玉南	286	227	260	203	257	217	260	229	150	191
1丁目	85	74	65	64	63	54	60	68	46	55
2丁目	55	49	56	41	71	69	74	65	43	50
3丁目	146	104	139	98	123	94	126	96	61	86
豊玉北	539	528	441	459	441	440	468	516	379	470
1丁目	80	76	55	70	51	57	61	64	43	65
2丁目	69	65	48	50	56	56	66	75	46	71
3丁目	91	73	77	88	88	77	77	70	58	71
4丁目	93	94	93	85	82	90	110	119	99	102
5丁目	105	97	90	78	89	83	81	98	77	83
6丁目	101	123	78	88	75	77	73	90	56	78
中村	328	329	286	263	248	222	262	264	178	240
1丁目	70	81	73	77	77	66	81	72	50	67
2丁目	105	99	88	77	69	77	71	80	52	76
3丁目	153	149	125	109	102	79	110	112	76	97
中村南	337	335	221	263	263	265	219	248	146	157
1丁目	137	134	73	93	100	116	94	91	72	67
2丁目	95	102	81	84	87	80	63	93	43	45
3丁目	105	99	67	86	76	69	62	64	31	45
中村北	356	337	269	309	293	283	260	285	181	221
1丁目	115	109	83	94	100	88	73	96	67	69
2丁目	91	85	63	63	60	67	70	64	40	52
3丁目	56	44	60	66	61	64	58	47	33	37
4丁目	94	99	63	86	72	64	59	78	41	63
桜台	831	830	741	691	682	638	696	737	595	686
1丁目	143	156	169	148	127	127	147	147	88	115
2丁目	134	124	122	112	119	123	137	130	118	121
3丁目	183	178	140	142	129	92	110	112	91	126
4丁目	95	110	95	90	94	95	92	104	95	96
5丁目	128	101	98	83	106	102	109	130	121	117
6丁目	148	161	117	116	107	99	101	114	82	111
練馬	476	440	410	371	418	385	394	388	297	375
1丁目	135	121	122	102	130	90	99	107	96	113
2丁目	115	103	94	90	111	105	110	106	85	89
3丁目	81	90	80	67	70	94	83	79	56	79
4丁目	145	126	114	112	107	96	102	96	60	94
向山	345	322	313	285	277	264	261	284	236	288
1丁目	58	56	50	41	54	36	48	42	29	40
2丁目	82	51	68	59	62	61	55	45	37	47
3丁目	81	85	73	79	59	78	66	81	67	81
4丁目	124	130	122	106	102	89	92	116	103	120

男女別人口（住民基本台帳）（つづき）

75～79歳		80～84歳		85～89歳		90～94歳		95～99歳		100歳以上		町丁名
男	女	男	女	男	女	男	女	男	女	男	女	
13,011	17,734	9,676	14,417	4,990	9,054	1,521	3,967	297	1,181	34	232	総数
126	200	103	151	48	109	19	61	4	15	—	2	旭丘
83	133	64	78	20	64	12	37	2	11	—	2	1丁目
43	67	39	73	28	45	7	24	2	4	—	—	2丁目
127	193	103	167	63	126	21	52	1	17	2	6	小竹町
80	105	61	83	29	67	12	27	—	9	1	1	1丁目
47	88	42	84	34	59	9	25	1	8	1	5	2丁目
50	74	43	61	21	34	4	18	3	10	—	1	栄町
103	145	83	149	56	92	19	58	3	17	1	3	羽沢
25	49	18	38	15	26	7	12	3	3	—	2	1丁目
56	68	39	77	30	49	10	34	—	12	—	1	2丁目
22	28	26	34	11	17	2	12	—	2	1	—	3丁目
85	125	70	93	19	70	5	29	3	10	—	1	豊玉上
34	36	24	34	12	27	4	14	3	3	—	—	1丁目
51	89	46	59	7	43	1	15	—	7	—	1	2丁目
141	222	116	210	81	147	32	59	4	15	1	4	豊玉中
34	73	29	63	30	42	9	12	—	3	1	—	1丁目
30	53	26	43	13	25	6	17	1	4	—	—	2丁目
59	69	43	75	26	60	15	20	3	5	—	3	3丁目
18	27	18	29	12	20	2	10	—	3	—	1	4丁目
124	166	78	124	54	117	13	50	5	18	—	6	豊玉南
36	46	20	34	15	28	5	10	—	2	—	2	1丁目
33	48	25	43	19	48	3	20	3	12	—	4	2丁目
55	72	33	47	20	41	5	20	2	4	—	—	3丁目
241	355	166	294	86	192	30	75	7	27	—	6	豊玉北
28	54	37	47	19	40	5	13	3	3	—	—	1丁目
31	48	14	49	14	35	5	10	—	5	—	2	2丁目
32	54	18	36	10	21	1	8	—	3	—	1	3丁目
61	83	38	67	19	37	10	14	3	6	—	1	4丁目
51	59	35	51	8	30	5	17	1	4	—	1	5丁目
38	57	24	44	16	29	4	13	—	6	—	1	6丁目
149	166	82	147	67	103	13	72	6	28	1	2	中村
44	53	27	36	18	28	2	14	1	4	—	2	1丁目
42	49	16	39	19	33	5	21	1	7	—	—	2丁目
63	64	39	72	30	42	6	37	4	17	1	—	3丁目
109	131	74	130	40	106	20	46	6	8	1	—	中村南
42	54	37	46	11	33	6	7	1	1	—	—	1丁目
39	40	21	51	14	36	5	17	4	2	1	—	2丁目
28	37	16	33	15	37	9	22	1	5	—	—	3丁目
125	196	85	170	54	91	23	47	2	19	—	1	中村北
24	57	19	41	19	25	9	14	1	4	—	—	1丁目
36	38	20	41	11	11	7	6	—	2	—	—	2丁目
28	43	22	41	9	24	3	12	—	5	—	—	3丁目
37	58	24	47	15	31	4	15	1	8	—	1	4丁目
429	552	318	485	186	340	68	179	14	57	1	14	桜台
71	117	48	93	35	68	10	27	4	12	—	3	1丁目
80	115	57	102	28	75	14	50	4	19	—	7	2丁目
74	90	52	78	39	59	12	20	3	11	—	—	3丁目
62	68	46	55	16	42	4	32	2	6	—	2	4丁目
76	82	62	71	25	42	16	26	—	3	—	2	5丁目
66	80	53	86	43	54	12	24	1	6	1	—	6丁目
226	313	178	263	82	193	32	94	9	23	1	6	練馬
73	91	51	70	15	52	5	28	2	5	1	2	1丁目
50	83	48	87	30	65	12	23	4	5	—	2	2丁目
45	52	32	48	16	29	3	23	2	8	—	1	3丁目
58	87	47	58	21	47	12	20	1	5	—	1	4丁目
173	257	142	217	84	136	25	56	2	18	1	6	向山
12	25	8	15	6	21	5	6	—	1	—	—	1丁目
34	44	29	37	16	39	4	13	—	6	—	2	2丁目
47	80	47	74	29	38	9	19	2	9	1	4	3丁目
80	108	58	91	33	38	7	18	—	2	—	—	4丁目

表12 町丁別・年齢(5歳階級)別・

町丁名	計		0～4歳		5～9歳		10～14歳		15～19歳	
	男	女	男	女	男	女	男	女	男	女
貫井	9,660	9,908	394	374	345	314	344	289	387	340
1丁目	2,141	2,386	117	111	101	95	67	61	73	62
2丁目	1,805	1,776	56	71	56	49	64	52	64	61
3丁目	2,374	2,528	95	75	67	70	90	80	110	102
4丁目	2,122	2,113	89	78	78	74	88	68	87	75
5丁目	1,218	1,105	37	39	43	26	35	28	53	40
錦	2,888	2,913	156	127	156	115	120	104	100	95
1丁目	1,718	1,805	95	72	95	86	76	60	55	64
2丁目	1,170	1,108	61	55	61	29	44	44	45	31
氷川台	6,388	6,747	295	308	279	233	280	262	274	274
1丁目	108	132	4	2	2	—	4	5	10	7
2丁目	1,391	1,368	93	84	70	59	61	50	56	56
3丁目	2,385	2,534	119	122	98	79	79	86	101	113
4丁目	2,504	2,713	79	100	109	95	136	121	107	98
平和台	6,738	6,575	382	331	326	286	364	289	331	282
1丁目	1,789	1,673	97	74	77	64	107	69	83	69
2丁目	1,472	1,489	72	66	65	51	62	58	69	63
3丁目	2,160	2,089	131	127	122	114	134	114	107	94
4丁目	1,317	1,324	82	64	62	57	61	48	72	56
早宮	9,082	9,619	342	381	370	361	437	405	466	450
1丁目	2,860	3,055	81	94	79	85	122	133	161	141
2丁目	1,925	1,994	89	79	83	61	92	79	83	87
3丁目	2,264	2,453	86	115	99	103	103	90	118	107
4丁目	2,033	2,117	86	93	109	112	120	103	104	115
春日町	12,025	12,739	472	471	437	425	538	501	580	552
1丁目	1,977	2,084	80	95	71	83	94	92	88	92
2丁目	2,238	2,267	80	70	81	64	105	92	114	101
3丁目	1,924	2,111	75	95	56	70	69	76	83	80
4丁目	2,127	2,225	71	62	80	68	104	85	100	100
5丁目	2,123	2,371	96	98	91	81	84	87	115	100
6丁目	1,636	1,681	70	51	58	59	82	69	80	79
高松	8,533	8,550	458	466	486	435	478	458	427	434
1丁目	1,427	1,448	75	84	64	44	70	55	57	61
2丁目	1,219	1,287	77	91	67	59	67	65	59	50
3丁目	1,518	1,562	86	78	111	95	115	117	106	105
4丁目	1,620	1,594	69	75	82	80	100	90	71	82
5丁目	1,287	1,286	82	76	80	92	53	61	61	57
6丁目	1,462	1,373	69	62	82	65	73	70	73	79
北町	12,904	12,281	478	482	401	374	452	390	544	469
1丁目	2,185	2,238	67	61	56	61	79	55	58	75
2丁目	2,902	2,946	188	186	144	128	111	118	115	121
3丁目	1,268	1,248	43	50	38	46	51	43	52	57
4丁目	931	66	—	—	—	—	—	—	79	6
5丁目	1,194	1,142	41	41	42	35	52	48	65	46
6丁目	1,159	1,355	26	28	25	23	42	29	49	40
7丁目	1,412	1,401	47	47	44	45	63	44	62	60
8丁目	1,853	1,885	66	69	52	36	54	53	64	64
田柄	14,279	14,504	733	730	782	680	755	704	794	748
1丁目	2,373	2,544	86	110	92	85	131	121	133	124
2丁目	3,305	3,445	114	119	136	112	141	133	152	153
3丁目	3,098	2,986	201	190	232	194	173	162	186	169
4丁目	3,541	3,487	218	200	206	185	211	181	208	165
5丁目	1,962	2,042	114	111	116	104	99	107	115	137
光が丘	13,338	15,111	520	522	499	449	541	493	632	546
1丁目	1,285	1,494	43	44	22	16	23	17	30	17
2丁目	2,730	3,263	94	90	126	96	146	129	181	181
3丁目	4,347	4,761	183	199	161	165	167	178	176	163
4丁目	—	—	—	—	—	—	—	—	—	—
5丁目	1,591	1,905	52	60	51	44	72	60	78	60
6丁目	505	609	15	14	18	17	16	16	16	16
7丁目	2,880	3,079	133	115	121	111	117	93	151	109

男女別人口（住民基本台帳）（つづき）

20～24歳		25～29歳		30～34歳		35～39歳		40～44歳		45～49歳		町 丁 名
男	女	男	女	男	女	男	女	男	女	男	女	
565	610	722	795	839	772	819	789	829	848	785	681	貫 井
105	123	162	203	189	201	198	214	185	209	169	162	1丁目
104	114	152	175	174	134	161	149	158	165	161	132	2丁目
161	183	171	215	187	196	199	181	197	210	187	175	3丁目
123	139	145	112	165	140	146	154	182	167	161	132	4丁目
72	51	92	90	124	101	115	91	107	97	107	80	5丁目
153	161	180	187	240	227	239	224	252	239	232	195	錦
97	95	92	116	144	120	144	156	162	145	144	114	1丁目
56	66	88	71	96	107	95	68	90	94	88	81	2丁目
396	479	503	571	604	604	523	586	585	603	547	528	氷 川 台
5	12	10	9	8	13	1	10	2	14	19	10	1丁目
76	90	97	124	158	154	129	135	131	116	110	91	2丁目
141	173	211	243	248	257	223	223	216	237	207	213	3丁目
174	204	185	195	190	180	170	218	236	236	211	214	4丁目
397	392	519	453	507	536	563	534	610	623	594	543	平 和 台
98	91	113	77	133	137	156	135	179	158	152	128	1丁目
84	71	90	95	109	99	105	109	107	98	114	111	2丁目
137	143	193	154	157	167	184	179	204	228	213	194	3丁目
78	87	123	127	108	133	118	111	120	139	115	110	4丁目
538	572	654	656	691	683	656	653	786	807	804	849	早 宮
187	200	238	219	207	215	184	170	213	230	238	279	1丁目
95	119	139	186	185	178	150	136	182	178	179	173	2丁目
124	134	149	134	152	153	172	166	187	194	214	206	3丁目
132	119	128	117	147	137	150	181	204	205	173	191	4丁目
706	687	864	923	940	959	861	826	988	1,002	1,029	1,031	春 日 町
144	115	189	169	141	178	144	141	163	149	153	156	1丁目
131	110	148	176	170	160	145	126	200	209	199	177	2丁目
104	111	149	164	164	155	148	148	154	160	163	169	3丁目
119	121	130	119	143	150	144	130	158	148	187	181	4丁目
98	127	151	174	188	176	162	172	188	207	196	203	5丁目
110	103	97	121	134	140	118	109	125	129	131	145	6丁目
421	466	549	596	709	686	747	714	825	799	815	690	高 松
78	87	104	111	144	152	148	133	118	114	134	105	1丁目
60	65	73	91	97	97	112	107	121	121	102	100	2丁目
60	80	67	80	80	93	100	108	158	169	171	152	3丁目
80	87	107	85	119	104	122	116	152	156	158	129	4丁目
64	74	102	125	139	136	143	142	133	113	105	91	5丁目
79	73	96	104	130	104	122	108	143	126	145	113	6丁目
1,155	811	1,213	1,053	1,149	981	1,042	910	1,106	899	991	898	北 町
143	165	214	229	223	176	180	156	210	153	167	146	1丁目
135	166	185	222	268	251	319	293	306	273	252	234	2丁目
73	60	99	99	114	83	101	92	120	98	122	109	3丁目
447	29	282	26	65	5	37	—	13	—	4	—	4丁目
86	84	97	106	105	96	80	69	87	83	104	82	5丁目
59	95	90	99	107	123	86	76	99	71	84	93	6丁目
105	98	109	124	119	104	91	90	115	109	117	114	7丁目
107	114	137	148	148	143	148	134	156	112	141	120	8丁目
776	770	801	879	1,044	1,070	1,197	1,186	1,285	1,257	1,296	1,167	田 柄
124	150	144	162	172	178	178	179	190	205	219	219	1丁目
208	194	179	242	227	235	261	249	309	273	278	252	2丁目
147	160	142	149	227	220	303	287	314	295	285	243	3丁目
185	169	201	199	258	266	303	302	290	299	318	282	4丁目
112	97	135	127	160	171	152	169	182	185	196	171	5丁目
676	608	701	735	850	829	862	908	929	985	781	921	光 が 丘
27	37	66	71	111	82	107	95	94	92	66	76	1丁目
180	136	133	132	148	141	167	181	181	215	189	207	2丁目
207	210	230	257	283	273	288	303	316	312	258	301	3丁目
—	—	—	—	—	—	—	—	—	—	—	—	4丁目
72	71	73	72	103	116	80	93	108	119	78	107	5丁目
28	33	26	33	24	23	26	24	30	38	22	40	6丁目
162	121	173	170	181	194	194	212	200	209	168	190	7丁目

表12 町丁別・年齢(5歳階級)別・

町丁名	50～54歳		55～59歳		60～64歳		65～69歳		70～74歳	
	男	女	男	女	男	女	男	女	男	女
貫井	683	644	558	506	525	535	599	589	462	530
1丁目	128	143	115	120	115	118	120	134	106	130
2丁目	123	111	101	82	95	83	104	100	83	97
3丁目	175	186	145	130	120	147	177	142	105	122
4丁目	176	144	128	124	126	123	130	138	103	108
5丁目	81	60	69	50	69	64	68	75	65	73
錦	194	196	187	144	159	142	184	180	120	154
1丁目	102	115	110	83	88	91	119	117	73	99
2丁目	92	81	77	61	71	51	65	63	47	55
氷川台	492	476	364	362	330	294	301	289	236	245
1丁目	14	15	10	7	3	9	7	4	4	8
2丁目	100	77	76	72	67	55	53	52	39	38
3丁目	198	192	137	123	116	92	101	97	76	76
4丁目	180	192	141	160	144	138	140	136	117	123
平和台	492	420	383	351	321	270	294	300	233	278
1丁目	119	98	99	89	78	79	91	86	72	89
2丁目	108	87	91	85	92	62	82	95	72	94
3丁目	171	141	117	110	84	80	75	75	53	54
4丁目	94	94	76	67	67	49	46	44	36	41
早宮	690	667	564	558	497	442	460	482	355	460
1丁目	226	233	192	187	171	157	177	166	113	166
2丁目	140	130	112	111	93	69	78	80	63	76
3丁目	168	162	134	147	136	124	111	137	104	126
4丁目	156	142	126	113	97	92	94	99	75	92
春日町	912	872	704	655	684	634	630	695	570	761
1丁目	153	144	112	110	112	108	97	102	88	94
2丁目	156	166	139	114	105	104	126	137	113	160
3丁目	139	136	125	116	130	98	108	113	91	118
4丁目	166	161	115	103	131	117	105	142	138	183
5丁目	162	163	116	132	113	106	110	120	69	107
6丁目	136	102	97	80	93	101	84	81	71	99
高松	545	490	430	376	382	326	368	406	361	376
1丁目	86	82	68	63	60	70	64	70	64	64
2丁目	73	61	64	59	56	46	47	57	53	47
3丁目	108	99	85	74	67	58	72	63	55	64
4丁目	109	83	77	68	74	64	78	92	86	96
5丁目	91	77	66	56	57	35	37	39	36	39
6丁目	78	88	70	56	68	53	70	85	67	66
北町	799	782	668	610	679	606	716	653	548	699
1丁目	117	124	115	114	135	112	142	135	104	146
2丁目	180	168	155	120	146	124	143	138	103	120
3丁目	100	94	65	71	79	72	78	57	44	64
4丁目	4	—	—	—	—	—	—	—	—	—
5丁目	81	76	60	61	78	52	75	55	55	56
6丁目	72	87	61	76	65	73	77	91	69	111
7丁目	99	107	91	59	77	72	87	66	65	77
8丁目	146	126	121	109	99	101	114	111	108	125
田柄	1,036	968	783	699	646	616	630	703	610	708
1丁目	176	181	138	110	119	107	132	143	111	157
2丁目	233	242	220	190	192	181	193	191	167	203
3丁目	234	182	155	132	94	100	92	131	115	104
4丁目	256	209	172	177	155	148	145	151	151	169
5丁目	137	154	98	90	86	80	68	87	66	75
光が丘	771	1,028	949	1,215	1,245	1,398	1,283	1,418	869	1,115
1丁目	64	65	55	90	110	139	157	185	142	182
2丁目	132	215	184	260	236	315	235	300	168	265
3丁目	288	355	357	412	441	439	399	375	220	274
4丁目	—	—	—	—	—	—	—	—	—	—
5丁目	79	115	96	130	143	188	193	214	131	169
6丁目	25	34	36	54	60	53	57	63	43	54
7丁目	183	244	221	269	255	264	242	281	165	171

男女別人口（住民基本台帳）（つづき）

75～79歳		80～84歳		85～89歳		90～94歳		95～99歳		100歳以上		町丁名	
男	女	男	女	男	女	男	女	男	女	男	女		
346	460	255	411	142	282	51	96	9	36	1	7	貫井	
82	108	66	92	31	70	12	19	—	10	—	1		1丁目
66	69	41	68	29	40	11	18	2	5	—	1		2丁目
84	107	56	103	32	74	11	16	4	12	1	2		3丁目
76	113	64	104	36	80	17	30	2	7	—	3		4丁目
38	63	28	44	14	18	—	13	1	2	—	—	5丁目	
86	135	89	148	43	86	21	45	5	12	—	2	錦	
50	85	49	96	27	52	11	32	2	9	—	2		1丁目
36	50	40	52	16	34	10	13	3	3	—	—	2丁目	
155	226	127	210	75	122	20	47	2	24	—	4	氷川台	
1	1	2	4	1	1	1	1	—	—	—	—		1丁目
33	51	19	31	19	21	4	10	—	2	—	—		2丁目
49	72	37	77	21	38	6	15	1	4	—	2		3丁目
72	102	69	98	34	62	9	21	1	18	—	2	4丁目	
190	267	138	216	71	133	16	52	6	16	1	3	平和台	
57	86	46	66	21	55	8	16	2	5	1	2		1丁目
65	94	49	73	28	46	5	22	3	10	—	—		2丁目
41	43	21	39	13	23	2	8	1	1	—	1		3丁目
27	44	22	38	9	9	1	6	—	—	—	—	4丁目	
304	441	261	380	148	245	52	89	7	25	—	13	早宮	
105	149	106	122	41	68	17	33	2	3	—	5		1丁目
66	114	57	80	29	39	10	9	—	7	—	3		2丁目
79	114	62	114	47	90	17	22	2	11	—	4		3丁目
54	64	36	64	31	48	8	25	3	4	—	1	4丁目	
471	668	377	565	194	337	52	144	8	29	2	5	春日町	
54	95	55	76	26	56	11	22	2	6	—	1		1丁目
104	121	77	106	34	43	8	26	3	5	—	—		2丁目
56	98	59	94	38	67	13	35	—	6	—	2		3丁目
114	147	80	111	35	62	6	29	—	5	1	1		4丁目
75	118	58	109	40	68	9	18	1	4	1	1		5丁目
68	89	48	69	21	41	5	14	2	3	—	—	6丁目	
268	335	160	242	80	167	16	59	6	25	2	4	高松	
46	62	24	46	19	31	2	9	2	4	—	1		1丁目
45	52	26	47	12	36	7	21	—	13	1	2		2丁目
41	50	21	40	10	22	3	15	1	—	1	—		3丁目
69	90	46	47	16	37	3	8	2	4	—	1		4丁目
20	35	12	23	5	13	1	2	—	—	—	—		5丁目
47	46	31	39	18	28	—	4	1	4	—	—	6丁目	
427	661	322	508	160	314	44	144	9	31	1	6	北町	
72	128	61	89	28	72	13	30	—	9	1	2		1丁目
54	113	59	87	33	48	5	29	1	6	—	1		2丁目
48	60	24	44	14	31	3	14	—	3	—	1		3丁目
—	—	—	—	—	—	—	—	—	—	—	—		4丁目
35	69	25	49	19	24	5	8	2	2	—	—		5丁目
72	88	43	74	25	56	7	18	1	3	—	1		6丁目
58	80	37	59	21	30	4	13	1	2	—	1		7丁目
88	123	73	106	20	53	7	32	4	6	—	—	8丁目	
507	663	383	529	163	273	50	116	7	32	1	6	田柄	
111	132	86	105	21	55	6	14	3	7	1	—		1丁目
140	162	84	175	51	97	19	31	1	9	—	2		2丁目
85	123	75	90	27	30	9	19	2	5	—	1		3丁目
109	163	101	114	47	56	7	42	—	8	—	2		4丁目
62	83	37	45	17	35	9	10	1	3	—	1	5丁目	
649	834	379	612	148	318	46	144	6	30	2	3	光が丘	
98	143	48	88	18	34	1	19	2	1	1	1		1丁目
117	168	69	115	31	70	12	37	1	9	—	1		2丁目
188	219	118	194	52	90	13	37	1	5	1	—		3丁目
—	—	—	—	—	—	—	—	—	—	—	—		4丁目
101	108	58	98	19	52	4	23	—	6	—	—		5丁目
30	47	19	25	9	18	5	7	—	—	—	—		6丁目
115	149	67	92	19	54	11	21	2	9	—	1	7丁目	

表12 町丁別・年齢(5歳階級)別・

町丁名	計		0～4歳		5～9歳		10～14歳		15～19歳	
	男	女	男	女	男	女	男	女	男	女
旭町	6,357	6,439	252	213	228	215	255	260	318	308
1丁目	2,083	2,147	90	85	100	90	113	94	106	117
2丁目	2,212	2,212	66	47	64	59	70	85	123	99
3丁目	2,062	2,080	96	81	64	66	72	81	89	92
土支田	6,543	6,533	327	302	331	324	379	351	373	321
1丁目	1,705	1,730	68	81	78	94	102	102	112	107
2丁目	1,188	1,196	67	57	60	50	61	53	54	52
3丁目	1,950	1,973	97	87	98	100	122	125	109	94
4丁目	1,700	1,634	95	77	95	80	94	71	98	68
富士見台	7,460	7,702	322	248	294	256	329	308	374	335
1丁目	1,543	1,590	68	58	47	64	74	71	89	74
2丁目	2,037	2,053	71	43	68	59	71	64	97	81
3丁目	1,909	2,057	85	73	88	56	80	69	94	73
4丁目	1,971	2,002	98	74	91	77	104	104	94	107
南田中	5,806	6,121	237	249	266	212	246	204	248	253
1丁目	1,068	1,097	46	56	54	43	50	38	55	41
2丁目	805	810	28	36	47	30	29	29	50	49
3丁目	1,281	1,425	62	61	56	45	34	37	43	46
4丁目	1,572	1,497	76	68	82	65	88	54	63	66
5丁目	1,080	1,292	25	28	27	29	45	46	37	51
高野台	6,910	7,510	387	360	337	322	297	307	322	313
1丁目	1,678	1,901	90	86	77	67	76	64	85	74
2丁目	1,454	1,548	96	87	86	95	81	71	54	58
3丁目	1,365	1,476	63	47	45	40	48	56	58	65
4丁目	1,118	1,211	58	64	58	64	50	57	71	49
5丁目	1,295	1,374	80	76	71	56	42	59	54	67
谷原	6,086	6,234	337	308	360	362	335	306	285	322
1丁目	932	916	50	56	53	64	45	36	35	49
2丁目	863	862	39	39	47	43	38	38	42	49
3丁目	979	1,053	75	49	63	70	64	65	48	50
4丁目	900	887	59	47	71	65	72	58	49	48
5丁目	1,325	1,426	71	76	68	79	61	61	51	76
6丁目	1,087	1,090	43	41	58	41	55	48	60	50
三原台	4,677	4,692	205	189	239	211	281	228	258	252
1丁目	2,075	2,049	85	88	97	82	130	80	105	86
2丁目	1,022	995	43	37	72	63	76	68	69	61
3丁目	1,580	1,648	77	64	70	66	75	80	84	105
石神井町	13,067	14,160	514	562	556	532	565	519	567	484
1丁目	1,455	1,731	41	49	54	39	41	47	45	47
2丁目	2,117	2,384	89	75	86	102	98	106	107	94
3丁目	1,454	1,598	66	63	54	37	54	36	47	40
4丁目	1,625	1,698	70	93	72	81	87	63	72	55
5丁目	883	853	40	37	47	25	27	19	29	31
6丁目	1,370	1,445	53	59	57	48	61	54	56	28
7丁目	1,975	2,085	72	96	94	83	89	95	98	98
8丁目	2,188	2,366	83	90	92	117	108	99	113	91
石神井台	14,709	15,423	617	569	660	623	776	699	811	758
1丁目	785	834	31	39	36	41	50	38	37	42
2丁目	2,245	2,314	109	100	93	84	113	85	127	116
3丁目	2,675	2,737	118	99	116	91	142	119	168	158
4丁目	2,014	2,349	63	66	80	69	95	94	122	101
5丁目	1,964	1,950	91	77	95	114	134	110	100	98
6丁目	1,462	1,534	72	64	71	57	71	66	74	91
7丁目	1,799	1,848	52	55	73	75	85	84	86	71
8丁目	1,765	1,857	81	69	96	92	86	103	97	81
上石神井	8,764	9,213	298	293	246	254	298	271	315	323
1丁目	2,554	2,705	74	67	51	66	75	77	73	81
2丁目	2,015	2,122	90	79	62	52	60	61	83	79
3丁目	2,191	2,291	72	79	72	86	92	69	90	85
4丁目	2,004	2,095	62	68	61	50	71	64	69	78
上石神井南町	1,011	1,064	49	44	36	42	44	29	54	45

男女別人口（住民基本台帳）（つづき）

20～24歳		25～29歳		30～34歳		35～39歳		40～44歳		45～49歳		町 丁 名
男	女	男	女	男	女	男	女	男	女	男	女	
410	438	464	402	500	411	524	437	563	516	501	507	旭 町
109	112	120	101	138	125	171	143	209	196	168	159	1丁目
158	162	195	152	174	126	152	134	180	150	160	164	2丁目
143	164	149	149	188	160	201	160	174	170	173	184	3丁目
312	308	290	306	396	409	538	460	632	561	583	522	土 支 田
101	78	90	89	102	111	145	129	192	159	157	164	1丁目
42	57	56	74	77	84	119	95	108	99	93	77	2丁目
92	102	84	77	129	121	142	116	185	184	176	152	3丁目
77	71	60	66	88	93	132	120	147	119	157	129	4丁目
468	421	484	502	539	520	533	554	638	620	613	578	富 士 見 台
118	77	82	82	109	90	95	116	130	139	127	119	1丁目
120	110	125	125	144	131	145	127	177	160	177	158	2丁目
104	126	156	163	150	161	137	152	162	171	145	150	3丁目
126	108	121	132	136	138	156	159	169	150	164	151	4丁目
293	332	379	399	479	432	464	415	498	453	506	484	南 田 中
51	65	68	90	100	76	98	94	115	95	106	96	1丁目
57	63	65	48	73	68	54	62	68	59	77	77	2丁目
70	74	78	103	115	101	106	97	104	84	105	93	3丁目
82	99	111	114	135	118	137	97	152	130	118	101	4丁目
33	31	57	44	56	69	69	65	59	85	100	117	5丁目
348	397	422	480	511	533	650	641	696	700	569	562	高 野 台
75	108	102	119	123	135	138	164	155	187	138	120	1丁目
48	87	76	122	106	121	161	163	187	165	140	123	2丁目
75	65	99	80	98	85	111	98	115	118	99	108	3丁目
57	69	62	94	86	95	123	108	116	103	96	106	4丁目
93	68	83	65	98	97	117	108	123	127	96	105	5丁目
314	322	318	295	387	419	534	514	617	574	551	490	谷 原
56	53	68	64	79	98	106	102	101	81	97	64	1丁目
49	43	49	33	66	61	70	54	69	73	76	73	2丁目
52	47	36	46	54	66	89	86	102	99	95	91	3丁目
35	37	48	31	39	47	66	73	91	97	84	70	4丁目
65	79	79	72	104	101	120	121	148	136	106	106	5丁目
57	63	38	49	45	46	83	78	106	88	93	86	6丁目
222	239	235	232	286	287	336	341	430	454	457	389	三 原 台
99	108	104	112	148	141	157	168	200	187	202	162	1丁目
45	38	48	46	46	63	76	75	112	127	110	70	2丁目
78	93	83	74	92	83	103	98	118	140	145	157	3丁目
654	745	810	926	988	986	1,077	1,066	1,284	1,306	1,109	1,095	石 神 井 町
68	59	66	76	71	84	82	86	126	127	104	112	1丁目
126	143	152	161	177	183	165	172	180	232	178	200	2丁目
53	101	92	112	134	146	143	146	153	157	132	132	3丁目
78	95	105	122	140	115	175	166	165	169	134	135	4丁目
51	61	59	72	78	76	88	81	89	72	65	73	5丁目
71	80	97	103	96	112	118	108	134	139	105	88	6丁目
100	95	106	130	133	131	147	146	224	213	198	167	7丁目
107	111	133	150	159	139	159	161	213	197	193	188	8丁目
938	846	839	818	976	945	1,055	1,034	1,244	1,296	1,174	1,208	石 神 井 台
41	44	38	46	47	53	49	56	79	75	61	61	1丁目
137	127	134	121	158	137	149	163	185	202	186	176	2丁目
183	173	168	157	172	167	191	182	205	220	214	237	3丁目
127	116	85	98	118	121	138	111	157	166	152	180	4丁目
113	96	107	94	142	132	157	147	162	175	173	162	5丁目
83	79	88	87	89	97	107	111	128	103	102	116	6丁目
158	120	121	134	125	139	131	126	168	190	155	134	7丁目
96	91	98	81	125	99	133	138	160	165	131	142	8丁目
547	589	723	813	814	763	693	616	763	683	671	647	上 石 神 井
154	202	237	317	267	215	214	173	231	212	210	174	1丁目
129	138	167	176	184	208	175	139	165	155	144	157	2丁目
134	99	151	140	187	174	158	140	206	179	157	169	3丁目
130	150	168	180	176	166	146	164	161	137	160	147	4丁目
51	62	69	66	84	65	64	69	74	83	84	82	上石神井南町

表12 町丁別・年齢(5歳階級)別・

町丁名	50～54歳		55～59歳		60～64歳		65～69歳		70～74歳	
	男	女	男	女	男	女	男	女	男	女
旭町	434	435	356	339	324	313	349	369	324	360
1丁目	122	136	97	103	113	132	107	130	128	148
2丁目	156	136	118	123	112	90	122	130	121	137
3丁目	156	163	141	113	99	91	120	109	75	75
土支田	414	384	299	266	303	306	350	391	399	419
1丁目	117	105	72	72	83	76	75	87	79	91
2丁目	59	54	65	47	50	53	73	86	93	77
3丁目	124	118	91	85	90	93	111	116	115	121
4丁目	114	107	71	62	80	84	91	102	112	130
富士見台	527	508	401	359	430	403	445	488	360	469
1丁目	124	117	89	70	80	84	98	114	73	94
2丁目	142	140	118	92	126	121	130	119	106	128
3丁目	113	121	92	101	119	100	111	142	102	121
4丁目	148	130	102	96	105	98	106	113	79	126
南田中	379	338	268	296	330	296	329	384	326	408
1丁目	61	42	44	61	49	50	49	58	47	46
2丁目	53	62	38	48	53	42	40	31	28	35
3丁目	82	84	49	57	69	68	77	94	77	121
4丁目	109	95	87	70	83	73	67	88	76	69
5丁目	74	55	50	60	76	63	96	113	98	137
高野台	441	460	338	382	391	416	389	433	301	339
1丁目	105	124	84	112	109	116	113	122	71	95
2丁目	75	80	66	72	83	71	71	81	50	63
3丁目	84	95	76	77	77	89	98	95	80	86
4丁目	85	75	59	53	56	69	46	51	32	49
5丁目	92	86	53	68	66	71	61	84	68	46
谷原	393	387	323	298	269	280	314	319	246	342
1丁目	49	48	50	39	37	35	24	39	29	34
2丁目	67	62	51	53	45	40	42	48	35	41
3丁目	55	57	46	47	35	42	47	51	38	56
4丁目	60	61	48	32	37	31	42	43	37	55
5丁目	78	80	70	62	63	73	79	74	47	78
6丁目	84	79	58	65	52	59	80	64	60	78
三原台	357	343	282	230	236	218	242	275	196	243
1丁目	159	143	118	99	93	91	101	130	81	110
2丁目	69	62	65	47	43	45	46	59	37	39
3丁目	129	138	99	84	100	82	95	86	78	94
石神井町	942	899	731	725	686	728	731	793	612	821
1丁目	101	96	79	74	93	103	108	139	117	210
2丁目	170	168	114	124	96	107	120	107	73	105
3丁目	108	99	89	86	72	82	92	100	67	82
4丁目	121	120	83	86	80	81	78	73	60	69
5丁目	60	50	47	48	50	55	54	46	41	37
6丁目	97	90	81	95	85	76	56	82	71	74
7丁目	139	138	127	104	96	108	91	96	87	118
8丁目	146	138	111	108	114	116	132	150	96	126
石神井台	1,114	1,080	870	833	784	798	805	956	682	904
1丁目	63	56	46	43	37	28	46	58	38	53
2丁目	141	157	136	132	120	120	144	157	108	138
3丁目	230	223	191	157	130	158	147	153	93	142
4丁目	160	162	99	115	107	128	96	166	126	212
5丁目	146	125	111	96	109	95	90	112	74	100
6丁目	115	115	100	91	94	72	74	90	69	75
7丁目	123	108	100	94	91	89	100	116	89	86
8丁目	136	134	87	105	96	108	108	104	85	98
上石神井	675	593	497	502	482	517	506	501	375	502
1丁目	198	164	142	149	147	135	135	133	117	161
2丁目	167	140	115	116	112	132	109	97	73	102
3丁目	155	151	120	117	116	130	147	159	102	123
4丁目	155	138	120	120	107	120	115	112	83	116
上石神井南町	80	68	57	64	70	64	66	63	48	57

男女別人口（住民基本台帳）（つづき）

75～79歳		80～84歳		85～89歳		90～94歳		95～99歳		100歳以上		町丁名
男	女	男	女	男	女	男	女	男	女	男	女	
258	344	175	298	98	171	20	76	3	22	1	5	旭町
97	135	63	85	22	36	8	15	1	4	1	1	1丁目
105	135	70	133	56	100	8	35	2	12	—	3	2丁目
56	74	42	80	20	35	4	26	—	6	—	1	3丁目
286	387	222	261	83	158	18	76	7	18	1	3	土支田
54	80	48	55	20	29	8	16	2	5	—	—	1丁目
52	72	40	45	16	46	2	17	1	—	—	1	2丁目
91	134	68	70	18	44	4	25	4	8	—	1	3丁目
89	101	66	91	29	39	4	18	—	5	1	1	4丁目
304	419	230	347	127	233	36	91	4	38	2	5	富士見台
62	72	42	74	29	46	5	18	1	10	1	1	1丁目
93	145	73	116	42	82	10	39	2	13	—	—	2丁目
73	100	50	85	33	56	14	23	—	13	1	1	3丁目
76	102	65	72	23	49	7	11	1	2	—	3	4丁目
260	408	184	294	80	152	26	67	8	16	—	3	南田中
38	46	22	43	10	25	4	6	1	2	—	—	1丁目
17	35	16	23	7	12	3	5	2	—	—	2	2丁目
65	121	52	81	31	42	5	21	1	6	—	—	3丁目
47	69	30	49	19	30	8	13	2	4	—	—	4丁目
93	137	64	98	13	43	6	22	2	4	—	1	5丁目
209	343	184	255	79	170	27	66	11	24	1	7	高野台
69	98	47	55	16	36	4	11	1	7	—	1	1丁目
36	47	31	32	7	5	—	5	—	—	—	—	2丁目
46	89	47	86	26	68	13	22	7	6	—	1	3丁目
23	42	27	32	8	21	5	6	—	3	—	1	4丁目
35	67	32	50	22	40	5	22	3	8	1	4	5丁目
229	268	166	223	77	136	27	53	4	11	—	5	谷原
25	16	19	24	6	10	3	4	—	—	—	—	1丁目
35	44	27	39	12	21	4	5	—	3	—	—	2丁目
40	47	21	41	14	27	3	13	2	3	—	—	3丁目
31	40	18	21	10	23	3	6	—	1	—	1	4丁目
53	58	33	47	18	34	9	9	2	2	—	2	5丁目
45	63	48	51	17	21	5	16	—	2	—	2	6丁目
192	217	129	190	66	103	26	36	2	12	—	3	三原台
88	96	63	81	32	54	11	22	2	8	—	1	1丁目
33	40	23	37	6	10	3	7	—	—	—	1	2丁目
71	81	43	72	28	39	12	7	—	4	—	1	3丁目
542	706	406	639	222	383	61	188	8	49	2	8	石神井町
122	163	103	119	28	62	6	32	—	6	—	1	1丁目
77	104	63	114	32	49	10	30	3	7	1	1	2丁目
42	64	32	55	17	38	7	17	—	4	—	1	3丁目
55	60	24	52	21	40	5	16	—	6	—	1	4丁目
26	26	18	24	9	15	5	3	—	2	—	—	5丁目
55	71	40	66	26	46	11	22	—	4	—	—	6丁目
84	93	49	84	30	63	9	19	1	6	1	2	7丁目
81	125	77	125	59	70	8	49	4	14	—	2	8丁目
585	757	456	675	243	392	57	160	21	60	2	12	石神井台
47	38	22	37	15	18	—	7	2	1	—	—	1丁目
74	92	85	95	30	64	12	30	4	17	—	1	2丁目
96	104	56	102	42	66	8	18	4	9	1	2	3丁目
121	193	111	153	51	60	6	30	—	6	—	2	4丁目
64	78	58	82	28	36	6	13	4	8	—	—	5丁目
57	65	37	72	22	46	6	27	3	9	—	1	6丁目
67	83	37	64	27	51	10	19	—	8	1	2	7丁目
59	104	50	70	28	51	9	16	4	2	—	4	8丁目
356	509	274	409	164	282	59	115	8	27	—	4	上石神井
99	139	65	119	50	78	12	33	3	10	—	—	1丁目
72	113	57	81	35	62	15	26	1	9	—	—	2丁目
87	162	94	116	37	84	14	25	—	3	—	1	3丁目
98	95	58	93	42	58	18	31	4	5	—	3	4丁目
32	56	19	55	21	39	8	10	1	1	—	—	上石神井南町

男女別人口（住民基本台帳）（つづき）

20～24歳		25～29歳		30～34歳		35～39歳		40～44歳		45～49歳		町 丁 名
男	女	男	女	男	女	男	女	男	女	男	女	
517	498	604	529	681	629	722	725	771	803	761	697	下 石 神 井
67	89	72	64	104	104	149	138	134	143	126	108	1丁目
89	84	97	96	121	98	106	120	129	128	126	120	2丁目
54	44	68	51	75	97	102	96	104	118	104	96	3丁目
107	123	163	153	164	146	147	133	149	141	164	135	4丁目
88	72	100	80	121	106	100	98	98	116	99	95	5丁目
112	86	104	85	96	78	118	140	157	157	142	143	6丁目
132	139	148	143	174	173	218	203	212	209	185	210	立 野 町
160	160	196	233	219	178	211	163	184	186	220	212	関 町 東
119	117	138	163	152	131	146	116	136	138	154	147	1丁目
41	43	58	70	67	47	65	47	48	48	66	65	2丁目
414	472	518	520	621	592	646	662	669	695	662	619	関 町 南
76	101	85	97	107	114	124	112	102	113	105	93	1丁目
107	115	125	140	159	155	172	151	165	174	168	169	2丁目
103	96	139	111	134	113	123	139	134	113	117	104	3丁目
128	160	169	172	221	210	227	260	268	295	272	253	4丁目
719	704	704	773	732	698	766	753	832	875	886	893	関 町 北
99	139	137	167	130	136	122	126	141	141	127	139	1丁目
126	138	145	166	150	160	166	148	168	218	198	169	2丁目
173	137	154	151	138	118	142	145	144	132	137	149	3丁目
134	116	131	156	158	141	175	157	166	137	148	141	4丁目
187	174	137	133	156	143	161	177	213	247	276	295	5丁目
886	927	1,009	1,057	1,076	1,116	1,281	1,295	1,457	1,470	1,409	1,462	東 大 泉
104	110	117	158	155	153	177	202	182	185	174	205	1丁目
161	152	190	154	180	185	258	271	337	323	305	285	2丁目
104	119	119	141	157	170	167	180	159	173	149	192	3丁目
75	95	92	109	111	107	99	86	113	108	114	104	4丁目
119	127	117	111	91	136	125	127	156	151	138	164	5丁目
149	168	200	232	218	235	263	235	251	256	241	242	6丁目
174	156	174	152	164	130	192	194	259	274	288	270	7丁目
—	—	—	—	—	—	—	—	—	—	—	—	西 大 泉 町
578	504	479	454	583	597	778	794	1,007	940	995	947	西 大 泉
119	93	119	97	155	148	162	146	181	168	186	178	1丁目
80	72	77	72	83	86	111	112	134	122	130	127	2丁目
95	81	78	71	91	94	123	140	169	170	183	169	3丁目
89	88	50	64	84	92	134	148	171	172	169	161	4丁目
138	113	95	103	99	105	139	152	220	189	217	220	5丁目
57	57	60	47	71	72	109	96	132	119	110	92	6丁目
734	732	776	763	836	791	941	963	1,171	1,159	1,196	1,152	南 大 泉
119	130	128	121	148	124	136	158	209	190	212	190	1丁目
143	112	123	143	123	119	118	135	166	181	203	195	2丁目
126	124	155	142	130	170	189	208	237	193	225	202	3丁目
152	168	169	154	193	160	235	215	283	278	267	280	4丁目
138	140	153	146	175	162	188	186	198	228	202	208	5丁目
56	58	48	57	67	56	75	61	78	89	87	77	6丁目
513	475	473	468	571	562	744	729	995	962	1,044	921	大 泉 町
121	100	97	126	135	161	183	197	244	232	248	206	1丁目
109	95	96	106	117	101	142	126	189	200	211	170	2丁目
106	116	91	75	86	94	111	109	179	158	204	202	3丁目
80	76	63	56	87	89	136	126	173	165	187	159	4丁目
51	31	56	47	78	51	76	76	82	87	82	89	5丁目
46	57	70	58	68	66	96	95	128	120	112	95	6丁目
874	847	748	767	826	875	1,181	1,166	1,502	1,502	1,496	1,447	大 泉 学 園 町
88	57	87	84	52	79	113	119	118	140	122	140	1丁目
100	127	117	131	138	135	149	142	167	159	159	151	2丁目
101	80	59	71	89	86	107	106	143	162	170	148	3丁目
107	103	95	89	95	95	134	144	229	202	195	193	4丁目
97	125	96	79	101	110	174	172	237	218	209	185	5丁目
120	100	100	84	111	127	186	166	188	200	199	193	6丁目
125	118	102	116	117	126	158	160	207	214	222	226	7丁目
134	137	91	113	123	117	160	154	209	206	214	203	8丁目
2	—	1	—	—	—	—	3	4	1	6	8	9丁目

表12 町丁別・年齢(5歳階級)別・

町丁名	50～54歳		55～59歳		60～64歳		65～69歳		70～74歳	
	男	女	男	女	男	女	男	女	男	女
下石神井	592	558	467	433	464	431	437	485	364	420
1丁目	79	72	66	75	80	70	65	71	41	59
2丁目	121	104	82	86	87	86	85	97	76	84
3丁目	81	70	55	50	52	62	66	64	47	55
4丁目	113	138	102	78	85	62	78	93	73	73
5丁目	85	68	64	58	72	65	51	59	43	55
6丁目	113	106	98	86	88	86	92	101	84	94
立野町	173	192	160	155	136	133	134	160	104	113
町東	191	183	146	139	145	123	124	125	111	124
1丁目	132	133	105	96	104	95	88	85	81	87
2丁目	59	50	41	43	41	28	36	40	30	37
町南	537	534	463	484	422	434	487	536	354	449
1丁目	84	75	73	78	61	56	49	58	42	58
2丁目	137	146	121	115	109	108	124	145	97	140
3丁目	102	97	97	86	85	75	86	98	75	67
4丁目	214	216	172	205	167	195	228	235	140	184
町北	855	911	682	640	598	531	542	611	406	503
1丁目	131	134	117	115	90	69	85	82	56	70
2丁目	186	157	110	117	101	101	107	114	78	108
3丁目	139	178	124	126	135	115	127	144	101	119
4丁目	129	171	126	112	125	126	123	148	85	111
5丁目	270	271	205	170	147	120	100	123	86	95
東大泉	1,191	1,182	1,048	976	825	875	901	972	723	941
1丁目	164	170	147	130	109	104	93	91	70	90
2丁目	213	186	158	164	150	138	157	176	110	159
3丁目	143	154	145	137	123	136	157	163	150	182
4丁目	95	93	92	74	60	66	66	69	70	80
5丁目	140	154	119	114	96	113	92	112	83	96
6丁目	198	220	189	169	133	159	157	170	107	143
7丁目	238	205	198	188	154	159	179	191	133	191
西大泉町	—	—	—	—	—	—	—	—	1	2
西大泉	787	669	545	506	572	575	586	669	623	747
1丁目	137	109	103	105	102	100	109	101	92	130
2丁目	100	107	86	80	74	75	79	103	88	97
3丁目	134	111	81	88	107	91	103	98	95	111
4丁目	132	100	86	72	72	87	83	110	100	126
5丁目	196	164	139	109	153	144	129	157	153	179
6丁目	88	78	50	52	64	78	83	100	95	104
南大泉	1,064	957	763	713	646	676	709	723	547	758
1丁目	184	179	134	129	135	130	120	158	113	170
2丁目	184	153	145	137	115	130	136	136	106	128
3丁目	183	162	135	115	94	101	126	125	89	127
4丁目	264	206	165	154	152	159	160	150	103	158
5丁目	174	174	121	125	108	116	129	110	96	123
6丁目	75	83	63	53	42	40	38	44	40	52
大泉町	793	674	569	519	596	584	651	747	707	880
1丁目	177	163	126	115	134	137	149	172	152	197
2丁目	173	143	109	102	132	140	169	156	176	220
3丁目	160	129	124	109	109	111	118	138	143	166
4丁目	124	97	84	88	96	82	101	114	100	123
5丁目	79	65	66	57	64	60	65	91	69	79
6丁目	80	77	60	48	61	54	49	76	67	95
大泉学園町	1,203	1,146	937	903	856	870	1,020	1,046	892	1,200
1丁目	123	102	83	79	71	89	95	89	88	95
2丁目	133	139	105	100	96	77	110	100	76	104
3丁目	116	102	93	88	75	64	87	80	71	92
4丁目	153	132	104	109	109	106	114	138	112	139
5丁目	148	149	119	107	120	117	150	124	118	168
6丁目	181	183	135	123	132	178	175	184	152	199
7丁目	161	162	148	160	141	126	133	174	128	205
8丁目	176	171	142	131	109	110	153	153	144	193
9丁目	12	6	8	6	3	3	3	4	3	5

表13 人口予測

(1) 年齢別

(各年1月1日時点)

年	総数		年少人口(0~14歳)		生産年齢人口(15~64歳)		高齢者人口(65歳以上)	
		増加率		増加率		増加率		増加率
平成27年	714,656		88,479		473,733		152,444	
平成32年	723,642	1.3	87,220	△ 1.4	476,877	0.7	159,545	4.7
37年	726,668	0.4	85,771	△ 1.7	478,807	0.4	162,090	1.6
42年	724,446	△ 0.3	82,834	△ 3.4	472,989	△ 1.2	168,623	4.0
47年	720,401	△ 0.6	80,009	△ 3.4	460,020	△ 2.7	180,372	7.0
52年	715,567	△ 0.7	78,215	△ 2.2	443,609	△ 3.6	193,743	7.4
57年	709,263	△ 0.9	77,244	△ 1.2	432,569	△ 2.5	199,450	2.9

注：平成27年1月1日の住民基本台帳人口に基づき予測したものである。

資料：企画部企画課「練馬区人口ビジョン(平成27年12月)」

(2) 地域別

(各年1月1日時点)

年	〒176の地域		〒177の地域		〒178の地域		〒179の地域		外国人	
		増加率		増加率		増加率		増加率		増加率
平成27年	164,109		201,830		138,264		196,901		13,552	
平成32年	168,331	2.6	204,438	1.3	136,756	△ 1.1	199,213	1.2	14,904	10.0
37年	171,808	2.1	205,275	0.4	133,778	△ 2.2	199,817	0.3	15,990	7.3
42年	174,644	1.7	204,675	△ 0.3	129,650	△ 3.1	198,685	△ 0.6	16,792	5.0
47年	177,617	1.7	203,397	△ 0.6	125,009	△ 3.6	196,537	△ 1.1	17,841	6.2
52年	180,602	1.7	201,666	△ 0.9	120,338	△ 3.7	194,064	△ 1.3	18,897	5.9
57年	183,137	1.4	199,408	△ 1.1	115,833	△ 3.7	191,321	△ 1.4	19,564	3.5

注：(1) 平成27年1月1日の住民基本台帳人口に基づき予測したものである。

(2) 〒176の地域：練馬、桜台、羽沢、小竹町、旭丘、栄町、豊玉、貫井、向山、中村、〒177の地域：三原台、谷原、高野台、富士見台、南田中、石神井、関町、立野町、〒178の地域：大泉、〒179の地域：旭町、光が丘、田柄、春日町、高松、土支田、北町、錦、平和台、氷川台、早宮

(3) 4郵便局管轄ごとの推計結果は日本人のみの数値である。

資料：企画部企画課「練馬区人口ビジョン(平成27年12月)」

※ このほか、61ページに「表25 人口、世帯数および昼間人口の予測」(国勢調査の結果に基づく人口等の予測)を掲載している。

図9 人口予測【表13関連】

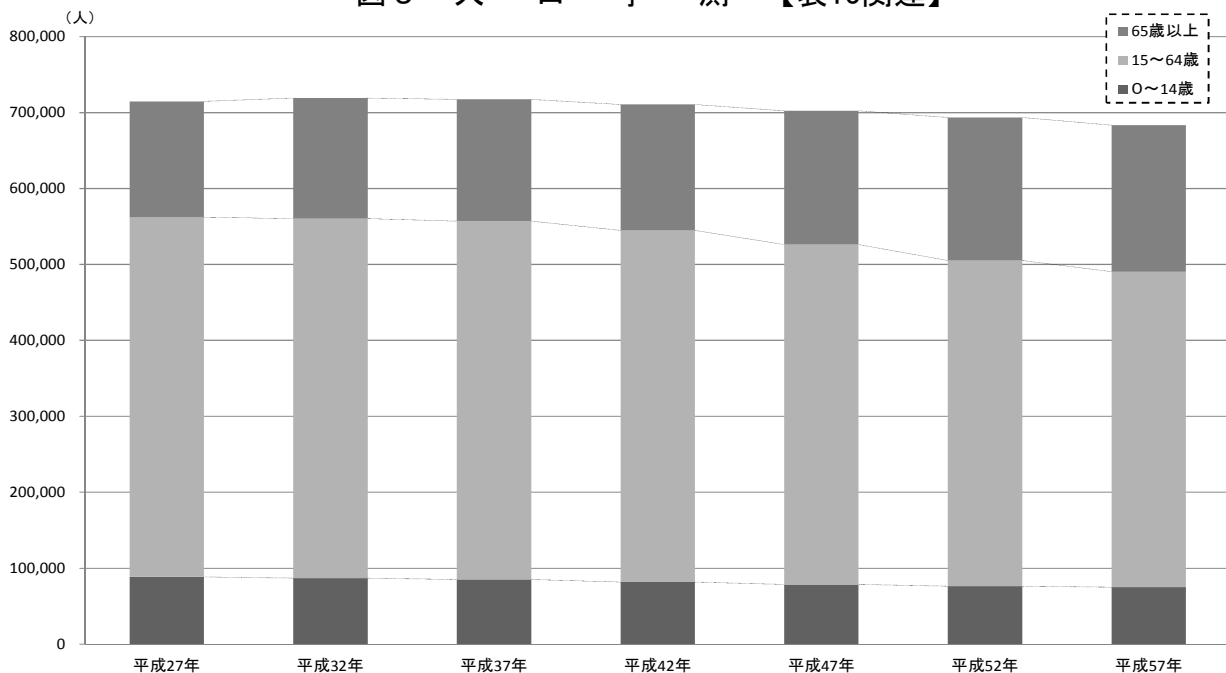


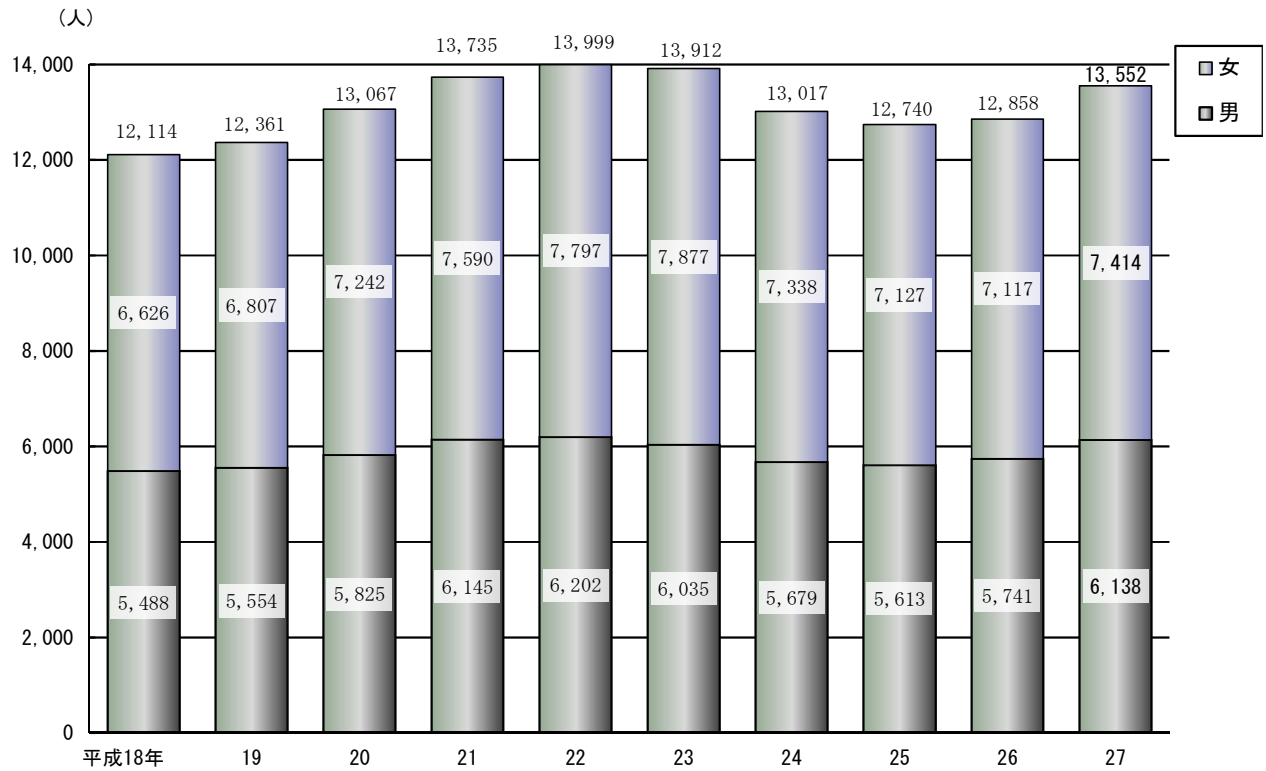
表14 外国人住民数

(各年1月1日現在)

年 国	お 籍	よ 地	び 域	人 数			国 籍 ・ 地 域 別	人 数			
				計	男	女		計	男	女	
平成			年	23	13,912	6,035	7,877	エ ジ ブ ト	5	3	2
				24	13,017	5,679	7,338	エ ス ト ニ ア	5	1	4
				25	12,740	5,613	7,127	イ ス ラ エ ル	5	4	1
				26	12,858	5,741	7,117	ポ ル ト ガ ル	5	2	3
				27	13,552	6,138	7,414	チ ュ ニ ジ ア	5	5	—
中韓 フ台 米	国	・	朝 ピ	国 鮮 ン 湾 国	5,098	2,144	2,954	ブ ル ガ リ ア	4	3	1
					3,876	1,776	2,100	カ メ ル	4	1	3
					881	125	756	コ ン ゴ 民 主 共 和 国	4	3	1
					482	137	345	デ ン マ ー ク	4	4	—
				455	312	143	ギ マ ニ ア	4	4	—	
ベネ タ英 イ	ト パ		ナ ー	ム ル イ 国 ド	343	220	123	ベ ネ ズ エ ラ	4	3	1
					307	182	125	オ ー ス ト リ ア	3	2	1
					241	37	204	ボ リ ビ ジ ア	3	2	1
					146	106	40	カ ン ボ ジ ア	3	1	2
				125	85	40	キ ュ ー バ	3	2	1	
ブカ フオ マ	ラ ラ ス レ		ジ ン ラ シ	ル ダ ス ア ア	114	67	47	ア イ ス ラ ン ド	3	—	3
					99	73	26	ジ ヤ マ イ カ	3	2	1
					95	73	22	ラ オ ス	3	1	2
					90	54	36	リ ト ア ニ ア	3	2	1
				78	37	41	セ ル ビ ア	3	2	1	
スイ バミ ド	リ ン グ ヤ		ラ ネ シ マ	カ ア シ ユ ー ツ	78	58	20	ウ ガ ン ダ	3	2	1
					77	45	32	ブ ル ネ	2	2	—
					62	41	21	チ リ コ	2	—	2
					61	31	30	チ エ ル エ ル	2	2	—
				60	33	27	エ ル サ バ ド	2	—	2	
イロ スモ イ	タ ペ ン		リ イ ゴ	ア ン ル ン	51	41	10	ギ リ シ ャ	2	2	—
					43	10	33	イ ラ ス タ	2	1	1
					43	32	11	カ ザ フ ス	2	1	1
					42	15	27	ケ ニ ギ	2	2	—
				36	32	4	キ ル ギ ス	2	—	2	
サト ナパ コ	ウ イ キ ロ	ジ ジ ス ン	ラ エ タ ビ	ア コ ア ン ア	36	27	9	モ ロ ッ コ	2	1	1
					36	32	4	セ ネ ガ ル	2	2	—
					35	33	2	ア フ ガ ニ ス タ	1	1	—
					33	26	7	ア ル ジ エ リ ア	1	1	—
				30	8	22	ア ル メ ニ ア	1	1	—	
ガニ シス ペ	ユ ン ウ	ー ジ ガ エ ル	ー ラ ン ポ ー デ ー	ナ ド ル ン デ ー	27	24	3	ベ ラ ル ー シ	1	—	1
					27	22	5	コ ス タ リ カ	1	1	—
					24	8	16	ド ミ ニ カ 共 和 国	1	1	—
					23	16	7	エ ク ア ド ル	1	1	—
				22	14	8	ホ ン ジ ュ ラ ス	1	—	1	
ルハ メパ ボ	ン キ ラ ー	マ ガ グ ラ	ニ リ シ ア ン	ア ー コ イ ド	16	5	11	リ ベ リ ア	1	1	—
					13	8	5	リ ビ ブ ル	1	1	—
					13	9	4	ル ク セ ン ブ ル	1	1	—
					11	6	5	マケドニア旧ユーゴスラビア共和国	1	—	1
				11	3	8	マ ダ ガ ス カ ル	1	1	—	
ウウ ベフ ス	ズ ク ル イ ン イ	ベ ラ キ ス	ス イ ギ ン ス	タ ナ ー ド ス	10	6	4	モ ル デ イ ブ	1	1	—
					9	2	7	ミ ク ロ ネ シ ア	1	1	—
					8	6	2	シ リ ア	1	1	—
					7	3	4	タ ン ザ ニ ア	1	1	—
				7	6	1	ト ー ゴ	1	1	—	
アア オノ 南	ル イ ラ ル ア	ゼ ル ン ウ リ	ン ラ ン エ 共 和 国	ン ド ダ ー 国	6	2	4	トリニダード・トバゴ	1	1	—
					6	6	—	ウ ル グ ア イ	1	1	—
					6	4	2	そ の 他 ・ 無 国 籍	20	10	10
					6	4	2				
				6	3	3					

注：平成23、24年の数値は外国人登録数で、平成25年以降の数値は住民基本台帳上の外国人住民数である。
資料：区民部戸籍住民課

図10 外国人住民数の推移【表14関連】



注：平成18～24年までの数値は外国人登録数で、平成25年以降の数値は住民基本台帳上の外国人住民数である。