

2 土地・気象・人口

町丁別土地面積、気温、降水量の推移、住民基本台帳による世帯数と人口など

練馬区勢
図表

土地・
気象・
人口

国勢調査

経済
センサス

商業統計
調査

工業統計
調査

農林業
センサス

行財政
・議会

区施設
利用状況
・区民相談

福祉・
教育・
社会保障

衛生・
環境

土木施設
・みどり

区民の
暮らし
関連

警察・
消防・
防災

特別区勢
一覧

図4 町丁別人口密度 【表4、8関連】

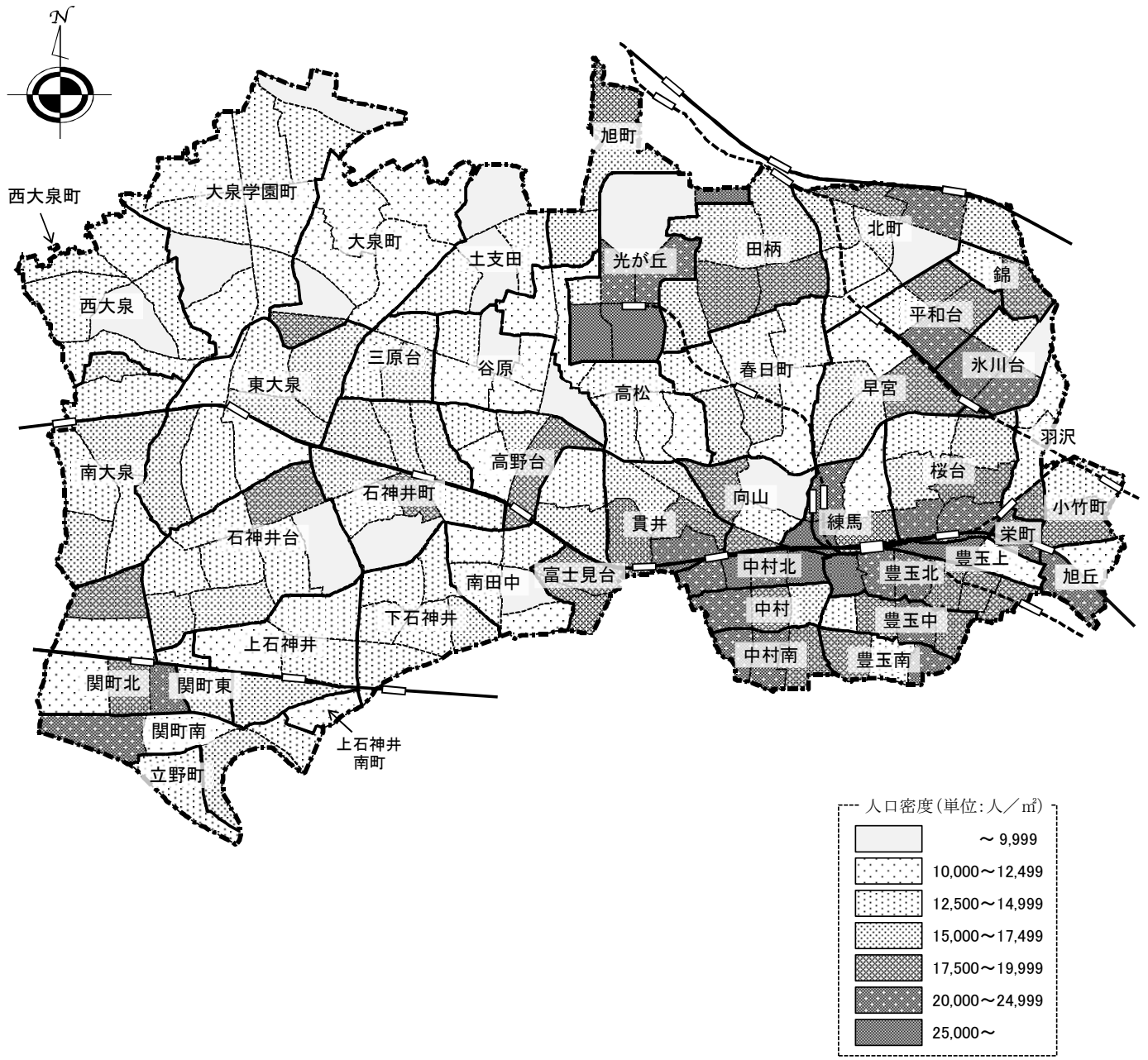


表4 町丁別土地面積

(平成25年10月1日現在)

町丁名	面積 km ²	町丁名	面積 km ²	町丁名	面積 km ²	町丁名	面積 km ²
総数	48.160						
旭丘	0.412	貫井	1.071	旭町	0.771	下石神井	1.167
1丁目	0.219	1丁目	0.207	1丁目	0.246	1丁目	0.166
2丁目	0.193	2丁目	0.184	2丁目	0.296	2丁目	0.214
小竹町	0.518	3丁目	0.267	3丁目	0.229	3丁目	0.173
1丁目	0.248	4丁目	0.267	土支田	1.183	4丁目	0.225
2丁目	0.270	5丁目	0.146	1丁目	0.244	5丁目	0.159
栄町	0.167	錦	0.353	2丁目	0.294	6丁目	0.230
羽沢	0.466	1丁目	0.201	3丁目	0.311	立野町	0.358
1丁目	0.071	2丁目	0.152	4丁目	0.334	関町東	0.319
2丁目	0.230	氷川台	0.783	富士見台	0.961	1丁目	0.223
3丁目	0.165	1丁目	0.149	1丁目	0.168	2丁目	0.096
豊玉上	0.313	2丁目	0.161	2丁目	0.232	関町南	1.050
1丁目	0.175	3丁目	0.232	3丁目	0.257	1丁目	0.173
2丁目	0.138	4丁目	0.241	4丁目	0.304	2丁目	0.278
豊玉中	0.540	平和台	0.726	南田中	0.929	3丁目	0.272
1丁目	0.135	1丁目	0.198	1丁目	0.174	4丁目	0.327
2丁目	0.155	2丁目	0.158	2丁目	0.171	関町北	1.346
3丁目	0.147	3丁目	0.200	3丁目	0.189	1丁目	0.142
4丁目	0.103	4丁目	0.170	4丁目	0.202	2丁目	0.206
豊玉南	0.459	早宮	1.188	5丁目	0.193	3丁目	0.362
1丁目	0.109	1丁目	0.329	高野台	0.925	4丁目	0.353
2丁目	0.155	2丁目	0.311	1丁目	0.196	5丁目	0.283
3丁目	0.195	3丁目	0.295	2丁目	0.164	東大泉	2.433
豊玉北	0.815	4丁目	0.253	3丁目	0.238	1丁目	0.270
1丁目	0.121	春日町	1.761	4丁目	0.144	2丁目	0.418
2丁目	0.120	1丁目	0.395	5丁目	0.183	3丁目	0.324
3丁目	0.156	2丁目	0.306	谷原	1.133	4丁目	0.224
4丁目	0.154	3丁目	0.245	1丁目	0.232	5丁目	0.351
5丁目	0.143	4丁目	0.307	2丁目	0.141	6丁目	0.443
6丁目	0.121	5丁目	0.261	3丁目	0.163	7丁目	0.403
中村	0.498	6丁目	0.247	4丁目	0.191	西大泉町	0.002
1丁目	0.148	高松	1.384	5丁目	0.228	西大泉	1.819
2丁目	0.156	1丁目	0.229	6丁目	0.178	1丁目	0.274
3丁目	0.194	2丁目	0.208	三原台	0.629	2丁目	0.330
中村南	0.515	3丁目	0.218	1丁目	0.238	3丁目	0.298
1丁目	0.216	4丁目	0.229	2丁目	0.156	4丁目	0.351
2丁目	0.168	5丁目	0.236	3丁目	0.235	5丁目	0.383
3丁目	0.131	6丁目	0.264	石神井町	1.936	6丁目	0.183
中村北	0.449	北町	1.637	1丁目	0.237	南大泉	1.802
1丁目	0.122	1丁目	0.261	2丁目	0.276	1丁目	0.333
2丁目	0.125	2丁目	0.251	3丁目	0.163	2丁目	0.281
3丁目	0.080	3丁目	0.134	4丁目	0.196	3丁目	0.338
4丁目	0.122	4丁目	0.249	5丁目	0.302	4丁目	0.366
桜台	1.387	5丁目	0.139	6丁目	0.208	5丁目	0.363
1丁目	0.206	6丁目	0.178	7丁目	0.248	6丁目	0.121
2丁目	0.244	7丁目	0.210	8丁目	0.306	大泉町	2.081
3丁目	0.286	8丁目	0.215	石神井台	2.245	1丁目	0.496
4丁目	0.151	田柄	1.664	1丁目	0.367	2丁目	0.468
5丁目	0.241	1丁目	0.275	2丁目	0.314	3丁目	0.410
6丁目	0.259	2丁目	0.400	3丁目	0.312	4丁目	0.344
練馬	0.795	3丁目	0.319	4丁目	0.285	5丁目	0.227
1丁目	0.206	4丁目	0.415	5丁目	0.261	6丁目	0.136
2丁目	0.268	5丁目	0.255	6丁目	0.224	大泉学園町	3.216
3丁目	0.134	光が丘	1.674	7丁目	0.225	1丁目	0.235
4丁目	0.187	1丁目	0.071	8丁目	0.257	2丁目	0.333
向山	0.755	2丁目	0.257	上石神井	1.348	3丁目	0.363
1丁目	0.091	3丁目	0.288	1丁目	0.340	4丁目	0.383
2丁目	0.155	4丁目	0.610	2丁目	0.309	5丁目	0.384
3丁目	0.286	5丁目	0.164	3丁目	0.345	6丁目	0.427
4丁目	0.223	6丁目	0.078	4丁目	0.354	7丁目	0.400
		7丁目	0.206	上石神井南町	0.177	8丁目	0.355
						9丁目	0.336

資料：総務部総務課、区民部戸籍住民課

表5 地目別土地面積

(各年1月1日現在)

年	総数	宅地				田
		計	商業地区	工業地区	住宅地区	
	a	a	a	a	a	a
平成21年	314,062	281,355	407	—	280,948	—
22	319,689	288,997	409	—	288,588	—
23	312,875	281,942	408	—	281,534	—
24	312,496	282,212	452	—	281,760	—
25	312,377	282,899	632	—	282,267	—

年	畑	山林	原野	池沼	雑種地	免税点未満
	a	a	a	a	a	a
平成21年	25,817	480	—	—	6,191	219
22	23,657	480	—	—	6,333	222
23	24,354	449	—	—	5,922	208
24	23,865	446	—	—	5,760	213
25	23,128	423	—	—	5,730	197

注：(1) 面積単位はa(アール：1aは100㎡)である。

(2) 数値は、固定資産税の対象となる評価面積である。このため河川、学校用地、公立グラウンド等の公有地および神社、仏閣の敷地等の面積は含まれない。

(3) 「雑種地」とは、宅地、田、畑、山林、原野、池沼以外の土地で野球場、テニスコート、ゴルフ場、運動場、高圧鉄塔敷地、軌道用地等をいう。

(4) 「免税点未満」とは、土地に対して課する固定資産の課税標準となるべき額が30万円に満たないものである。

資料：東京都主税局資産税部固定資産税課

表6 気象

年次および月次	平均気温	最高気温		最低気温		降水量	日照時間
		極値	平均	極値	平均		
	℃	℃	℃	℃	℃	mm	時間
平成20年	15.7	36.6	20.5	-2.3	12.0	1,807.0	1,685.1
21	16.1	35.1	20.6	-2.4	12.3	1,655.5	1,686.8
22	16.3	38.2	21.3	-2.3	12.3	1,747.5	1,936.0
23	15.9	37.9	20.8	-3.6	11.9	1,553.5	1,978.1
24
平成24年							
1月	3.4	11.0	8.1	-3.2	-0.3	55.5	183.1
2	4.4	16.0	9.1	-3.9	0.6	94.0	143.8
3	7.9	20.3	12.8	0.5	3.7	135.0	148.2
4	14.0	28.2	19.2	3.3	9.6	120.0	156.4
5	19.2	28.2	24.5	10.0	14.8	246.5	191.3
6	21.2	31.3	25.8	14.7	17.9	208.0	125.0
7	26.5	37.2	31.4	16.9	22.9	151.5	168.6
8	29.0	36.7	34.1	22.0	25.2	47.5	224.2
9	25.5	34.9	30.1	17.3	22.1	194.5	149.8
10	18.5	31.7	23.0	9.5	14.6	131.5	144.6
11	11.1	21.1	15.5	1.9	7.5	131.0	148.7
12

注：(1) 観測地は、東京管区気象台練馬地域気象観測所(平成24年12月26日に豊玉上から石神井台に移転)である。

(2) 平成24年の数値は、観測所の移転により一部欠測している。

(3) 気温の観測は1～24時の毎正時に行う。平均気温はこれを平均したもの。項目の「平均」は、一日の平均気温、最高気温、最低気温をそれぞれ年または月で平均した数値である。

資料：東京管区気象台技術部技術課

図5 人口の年齢構造【表7、9関連】



注：平成15年の数値は外国人登録数、平成25年の数値は住民基本台帳上の外国人住民数を含む。
資料：戸籍住民課(住民基本台帳)

表7 世帯数と

年	世帯数	総人口	住民基本台帳等人口			外国人登録数			対前年比増加人口		
			計	男	女	計	男	女	実数	率	
										%	
昭和23年	26,377	123,158	123,158	68,921	54,237				
24	27,003	115,175	115,175	58,983	56,192	外国人登録法施行前			△ 7,983	△ 6.48	
25	28,536	121,246	121,246	61,310	59,936				6,071	5.27	
26	29,835	128,245	128,245	64,827	63,418				6,999	5.77	
27	31,464	136,930	136,930	69,309	67,621				8,685	6.77	
28	33,820	145,857	145,857	74,000	71,857				...	8,927	6.52
29	38,646	163,075	163,075	82,951	80,124				...	(17,218)	(11.80)
30	42,629	174,795	173,950	88,410	85,540				845	...	(11,720)
31	47,271	188,343	187,413	95,203	92,210	930	13,548	7.75	
32	56,127	210,642	209,527	107,732	101,795	1,115	22,299	11.84	
33	62,625	233,007	231,743	119,061	112,682	1,264	22,365	10.62	
34	70,246	260,375	258,998	132,663	126,335	1,377	27,368	11.75	
35	78,171	286,437	284,849	146,187	138,662	1,588	26,062	10.01	
36	87,447	311,410	309,625	158,538	151,087	1,785	24,973	8.72	
37	96,257	333,662	331,753	169,816	161,937	1,909	22,252	7.15	
38	103,864	355,830	353,677	180,531	173,146	2,153	22,168	6.64	
39	115,770	383,997	381,794	194,554	187,240	2,203	28,167	7.92	
40	125,086	407,033	404,629	206,180	198,449	2,404	23,036	6.00	
41	136,750	435,043	432,429	221,139	211,290	2,614	28,010	6.88	
42	146,038	454,833	452,100	231,442	220,658	2,733	19,790	4.55	
43	156,452	479,795	476,908	244,304	232,604	2,887	1,600	1,287	24,962	5.49	
44	164,732	499,606	496,656	254,885	241,771	2,950	1,653	1,297	19,811	4.13	
45	172,317	514,440	511,334	262,498	248,836	3,106	1,726	1,380	14,834	2.97	
46	177,749	522,649	519,517	266,847	252,670	3,132	1,744	1,388	8,209	1.60	
47	183,408	530,999	527,692	270,924	256,768	3,307	1,824	1,483	8,350	1.60	
48	187,852	536,542	533,273	273,536	259,737	3,269	1,824	1,445	5,543	1.04	
49	192,063	544,625	541,418	277,318	264,100	3,207	1,794	1,413	8,083	1.51	
50	194,579	548,235	544,961	278,366	266,595	3,274	1,808	1,466	3,610	0.66	
51	197,971	553,147	549,881	280,372	269,509	3,266	1,792	1,474	4,912	0.90	
52	200,640	557,971	554,735	282,397	272,338	3,236	1,771	1,465	4,824	0.87	
53	202,918	561,452	558,119	283,595	274,524	3,333	1,798	1,535	3,481	0.62	
54	204,237	561,239	558,015	283,102	274,913	3,224	1,726	1,498	△ 213	△ 0.04	
55	204,764	560,249	556,944	282,177	274,767	3,305	1,782	1,523	△ 990	△ 0.18	
56	205,804	559,716	556,482	282,284	274,198	3,234	1,758	1,476	△ 533	△ 0.10	
57	207,350	559,368	556,003	282,016	273,987	3,365	1,831	1,534	△ 348	△ 0.06	
58	209,939	561,868	558,387	283,535	274,852	3,481	1,860	1,621	2,500	0.45	
59	214,723	569,759	566,055	287,170	278,885	3,704	1,992	1,712	7,891	1.40	
60	220,105	578,920	574,885	291,388	283,497	4,035	2,131	1,904	9,161	1.61	
61	222,874	587,326	583,031	294,614	288,417	4,295	2,229	2,066	8,406	1.45	
62	229,415	599,134	594,325	300,039	294,286	4,809	2,474	2,335	11,808	2.01	
63	234,583	606,007	600,655	303,546	297,109	5,352	2,684	2,668	6,873	1.15	
64	239,297	613,258	606,501	306,491	300,010	6,757	3,681	3,076	7,251	1.20	

注：(1) 昭和23～28年の全数値は食糧配給台帳によるもので、外国人も含まれる。(なお、昭和28年の外国人登録数は資料不詳)

(2) 昭和29～42年の「世帯数」「住民基本台帳等人口」は住民登録により、昭和43年以降のそれは住民基本台帳による。「世帯数」には外国人のみの世帯は含まず、「住民基本台帳等人口」には外国人は含まない。

(3) 昭和29年の「総人口」は住民登録によるもので、外国人は含まない。(なお、昭和29年の外国人登録数は資料不詳)昭和30年以降の「総人口」には外国人登録数を加算している。

(4) 以上の理由から、昭和29、30年の対前年比増加人口は比較の基準が異なるため参考値である。

資料：東京都総務局統計部統計調整課「東京都統計年鑑」、区民部戸籍住民課「練馬区の世帯と人口」

人口の推移

(各年1月1日現在)

年	世帯数	総人口	住民基本台帳人口			外国人登録数			対前年比増加人口	
			計	男	女	計	男	女	実数	率
										%
平成2年	243,366	616,826	609,645	307,637	302,008	7,181	3,775	3,406	3,568	0.58
3	247,600	620,679	612,975	309,084	303,891	7,704	3,950	3,754	3,853	0.63
4	253,516	627,269	618,402	311,631	306,771	8,867	4,567	4,300	6,590	1.06
5	258,219	630,759	621,140	312,543	308,597	9,619	4,971	4,648	3,490	0.56
6	261,193	632,478	622,415	312,575	309,840	10,063	5,135	4,928	1,719	0.27
7	264,547	634,785	624,754	313,408	311,346	10,031	5,046	4,985	2,307	0.37
8	268,548	637,448	627,662	314,412	313,250	9,786	4,916	4,870	2,663	0.42
9	272,482	641,017	631,140	315,654	315,486	9,877	4,848	5,029	3,569	0.56
10	277,532	645,859	635,827	317,822	318,005	10,032	4,864	5,168	4,842	0.76
11	282,976	651,901	641,821	320,505	321,316	10,080	4,870	5,210	6,042	0.94
12	287,745	657,119	646,729	322,436	324,293	10,390	4,968	5,422	5,218	0.80
13	292,305	662,383	651,618	324,905	326,713	10,765	5,065	5,700	5,264	0.80
14	297,517	668,842	657,377	327,636	329,741	11,465	5,332	6,133	6,459	0.98
15	302,605	674,912	662,885	330,328	332,557	12,027	5,640	6,387	6,070	0.91
16	306,942	679,863	667,512	332,385	335,127	12,351	5,740	6,611	4,951	0.73
17	310,889	684,365	672,251	334,398	337,853	12,114	5,492	6,622	4,502	0.66
18	314,248	686,237	674,123	334,898	339,225	12,114	5,488	6,626	1,872	0.27
19	318,925	691,230	678,869	337,029	341,840	12,361	5,554	6,807	4,993	0.73
20	324,194	697,174	684,107	339,385	344,722	13,067	5,825	7,242	5,944	0.86
21	329,290	702,922	689,187	341,481	347,706	13,735	6,145	7,590	5,748	0.82
22	332,307	706,449	692,450	342,512	349,938	13,999	6,202	7,797	3,527	0.50
23	333,414	707,280	693,368	342,158	351,210	13,912	6,035	7,877	831	0.12
24	335,465	707,903	694,886	342,261	352,625	13,017	5,679	7,338	623	0.09
			住民基本台帳人口						対前年比増加人口	
			日本人人口			外国人人口			実数	率
			計	男	女	計	男	女		
平成25年	344,228	709,262	696,522	342,647	353,875	12,740	5,613	7,127	1,359	0.19

注：(5) 平成25年から住民基本台帳における「外国人人口」の数値を掲載する。

(6) 平成25年から世帯数および総人口に外国人住民数を含む。

表8 町丁別世帯数と人口

町丁名	世帯数	人 口			人口密度 (人/㎤)	1世帯 当り人員	対前年比増加	
		計	男	女			世帯数	人口
総 数	347,206	711,380	349,290	362,090	14,771	2.05	2,801	1,953
旭 丘	4,450	7,068	3,571	3,497	17,155	1.59	19	△ 77
1 丁目	3,058	4,697	2,409	2,288	21,447	1.54	△ 7	△ 71
2 丁目	1,392	2,371	1,162	1,209	12,285	1.70	26	△ 6
小 竹 町	4,922	8,475	4,075	4,400	16,361	1.72	46	39
1 丁目	2,796	4,798	2,374	2,424	19,347	1.72	103	88
2 丁目	2,126	3,677	1,701	1,976	13,619	1.73	△ 57	△ 49
栄 町	2,240	3,772	1,842	1,930	22,587	1.68	103	269
羽 沢	3,569	6,381	3,153	3,228	13,693	1.79	64	42
1 丁目	830	1,287	641	646	18,127	1.55	4	△ 1
2 丁目	1,813	3,316	1,601	1,715	14,417	1.83	34	27
3 丁目	926	1,778	911	867	10,776	1.92	26	16
豊 玉 上	3,898	6,063	2,918	3,145	19,371	1.56	52	85
1 丁目	1,384	2,172	1,091	1,081	12,411	1.57	50	79
2 丁目	2,514	3,891	1,827	2,064	28,196	1.55	2	6
豊 玉 中	5,350	9,915	5,054	4,861	18,361	1.85	71	96
1 丁目	1,268	2,457	1,267	1,190	18,200	1.94	△ 2	4
2 丁目	1,769	3,122	1,629	1,493	20,142	1.76	34	50
3 丁目	1,620	2,882	1,441	1,441	19,605	1.78	28	36
4 丁目	693	1,454	717	737	14,117	2.10	11	6
豊 玉 南	4,041	8,144	4,119	4,025	17,743	2.02	57	54
1 丁目	1,135	2,344	1,174	1,170	21,505	2.07	10	9
2 丁目	1,044	1,965	977	988	12,677	1.88	40	71
3 丁目	1,862	3,835	1,968	1,867	19,667	2.06	7	△ 26
豊 玉 北	10,774	17,774	8,673	9,101	21,809	1.65	243	275
1 丁目	1,407	2,345	1,095	1,250	19,380	1.67	25	19
2 丁目	1,377	2,324	1,121	1,203	19,367	1.69	86	175
3 丁目	1,881	2,946	1,501	1,445	18,885	1.57	122	125
4 丁目	2,227	3,631	1,807	1,824	23,578	1.63	31	13
5 丁目	2,149	3,341	1,585	1,756	23,364	1.55	△ 24	△ 25
6 丁目	1,733	3,187	1,564	1,623	26,339	1.84	3	△ 32
中 村	4,585	9,387	4,610	4,777	18,849	2.05	△ 31	7
1 丁目	1,161	2,386	1,183	1,203	16,122	2.06	△ 11	△ 42
2 丁目	1,409	3,051	1,493	1,558	19,558	2.17	△ 15	30
3 丁目	2,015	3,950	1,934	2,016	20,361	1.96	△ 5	19
中 村 南	5,012	10,119	4,962	5,157	19,649	2.02	5	△ 33
1 丁目	1,828	3,864	1,964	1,900	17,889	2.11	△ 11	△ 50
2 丁目	1,861	3,507	1,713	1,794	20,875	1.88	50	81
3 丁目	1,323	2,748	1,285	1,463	20,977	2.08	△ 34	△ 64
中 村 北	6,270	11,001	5,269	5,732	24,501	1.75	152	164
1 丁目	1,972	3,434	1,651	1,783	28,148	1.74	26	14
2 丁目	1,530	2,834	1,434	1,400	22,672	1.85	86	102
3 丁目	1,225	2,010	944	1,066	25,125	1.64	40	63
4 丁目	1,543	2,723	1,240	1,483	22,320	1.76	—	△ 15
桜 台	13,136	24,410	11,988	12,422	17,599	1.86	122	138
1 丁目	2,908	4,794	2,319	2,475	23,272	1.65	8	△ 2
2 丁目	2,418	4,426	2,191	2,235	18,139	1.83	28	16
3 丁目	2,373	4,724	2,336	2,388	16,517	1.99	65	62
4 丁目	1,896	3,244	1,551	1,693	21,483	1.71	△ 13	△ 3
5 丁目	1,853	3,653	1,863	1,790	15,158	1.97	△ 11	△ 17
6 丁目	1,688	3,569	1,728	1,841	13,780	2.11	45	82
練 馬	8,414	14,444	7,135	7,309	18,169	1.72	△ 1	△ 71
1 丁目	2,430	3,924	1,960	1,964	19,049	1.61	9	△ 14
2 丁目	1,733	3,101	1,536	1,565	11,571	1.79	20	55
3 丁目	2,185	3,519	1,763	1,756	26,261	1.61	△ 47	△ 111
4 丁目	2,066	3,900	1,876	2,024	20,856	1.89	17	△ 1
向 山	5,261	10,385	5,094	5,291	13,755	1.97	△ 44	△ 102
1 丁目	1,047	1,714	818	896	18,835	1.64	4	24
2 丁目	1,122	2,277	1,165	1,112	14,690	2.03	△ 30	△ 79
3 丁目	1,213	2,398	1,152	1,246	8,385	1.98	—	△ 10
4 丁目	1,879	3,996	1,959	2,037	17,919	2.13	△ 18	△ 37

資料：区民部戸籍住民課「練馬区の世帯と人口」

(住民基本台帳)

(平成25年10月1日現在)

町 丁 名	世帯数	人 口			人口密度 (人/㎢)	1 世帯 当り人員	対 前 年 比 増 加	
		計	男	女			世 帯 数	人 口
貫 井	10,619	19,553	9,653	9,900	18,257	1.84	120	45
1 丁目	2,420	4,472	2,107	2,365	21,604	1.85	29	43
2 丁目	2,057	3,596	1,837	1,759	19,543	1.75	55	37
3 丁目	2,652	4,920	2,379	2,541	18,427	1.86	△ 13	△ 76
4 丁目	2,135	4,215	2,094	2,121	15,787	1.97	12	7
5 丁目	1,355	2,350	1,236	1,114	16,096	1.73	37	34
錦	2,777	5,781	2,854	2,927	16,377	2.08	6	8
1 丁目	1,714	3,582	1,721	1,861	17,821	2.09	21	55
2 丁目	1,063	2,199	1,133	1,066	14,467	2.07	△ 15	△ 47
氷 川 台	6,295	12,709	6,205	6,504	16,231	2.02	83	51
1 丁目	115	241	112	129	1,617	2.10	3	2
2 丁目	1,164	2,431	1,230	1,201	15,099	2.09	23	32
3 丁目	2,426	4,774	2,322	2,452	20,578	1.97	24	4
4 丁目	2,590	5,263	2,541	2,722	21,838	2.03	33	13
平 和 台	6,050	13,204	6,671	6,533	18,187	2.18	67	258
1 丁目	1,616	3,468	1,780	1,688	17,515	2.15	55	163
2 丁目	1,394	2,949	1,468	1,481	18,665	2.12	51	180
3 丁目	1,872	4,238	2,165	2,073	21,190	2.26	△ 34	△ 50
4 丁目	1,168	2,549	1,258	1,291	14,994	2.18	△ 5	△ 35
早 宮	8,622	18,579	9,068	9,511	15,639	2.15	39	11
1 丁目	2,825	5,940	2,887	3,053	18,055	2.10	27	14
2 丁目	1,876	3,866	1,917	1,949	12,431	2.06	36	6
3 丁目	2,155	4,675	2,257	2,418	15,847	2.17	10	19
4 丁目	1,766	4,098	2,007	2,091	16,198	2.32	△ 34	△ 28
春 日 町	11,580	24,473	11,905	12,568	13,897	2.11	120	△ 14
1 丁目	1,923	4,039	1,981	2,058	10,225	2.10	36	21
2 丁目	2,083	4,458	2,222	2,236	14,569	2.14	△ 3	△ 44
3 丁目	1,969	4,031	1,935	2,096	16,453	2.05	23	24
4 丁目	2,023	4,279	2,076	2,203	13,938	2.12	1	△ 90
5 丁目	2,044	4,341	2,069	2,272	16,632	2.12	35	58
6 丁目	1,538	3,325	1,622	1,703	13,462	2.16	28	17
高 松	7,278	16,841	8,433	8,408	12,168	2.31	100	223
1 丁目	1,289	2,709	1,359	1,350	11,830	2.10	26	47
2 丁目	1,095	2,437	1,172	1,265	11,716	2.23	28	49
3 丁目	1,173	3,100	1,529	1,571	14,220	2.64	14	23
4 丁目	1,337	3,269	1,649	1,620	14,275	2.45	△ 1	45
5 丁目	1,156	2,554	1,295	1,259	10,822	2.21	11	36
6 丁目	1,228	2,772	1,429	1,343	10,500	2.26	22	23
北 町	13,992	25,445	13,076	12,369	15,544	1.82	290	243
1 丁目	2,584	4,504	2,233	2,271	17,257	1.74	△ 9	20
2 丁目	2,927	5,907	2,938	2,969	23,534	2.02	44	28
3 丁目	1,316	2,524	1,260	1,264	18,836	1.92	32	△ 12
4 丁目	1,052	1,052	979	73	4,225	1.00	66	66
5 丁目	1,176	2,322	1,203	1,119	16,705	1.97	22	5
6 丁目	1,414	2,566	1,179	1,387	14,416	1.81	△ 10	△ 56
7 丁目	1,462	2,845	1,426	1,419	13,548	1.95	66	106
8 丁目	2,061	3,725	1,858	1,867	17,326	1.81	79	86
田 柄	12,500	28,802	14,319	14,483	17,309	2.30	100	129
1 丁目	2,196	4,856	2,365	2,491	17,658	2.21	7	1
2 丁目	3,339	6,791	3,334	3,457	16,978	2.03	26	△ 27
3 丁目	2,415	6,158	3,122	3,036	19,304	2.55	△ 7	△ 23
4 丁目	2,865	6,960	3,520	3,440	16,771	2.43	81	197
5 丁目	1,685	4,037	1,978	2,059	15,831	2.40	△ 7	△ 19
光 が 丘	12,482	28,510	13,433	15,077	17,031	2.28	△ 73	△ 511
1 丁目	1,562	2,891	1,357	1,534	40,718	1.85	38	13
2 丁目	2,574	5,890	2,704	3,186	22,918	2.29	△ 25	△ 152
3 丁目	3,857	9,176	4,385	4,791	31,861	2.38	△ 31	△ 142
4 丁目	—	—	—	—	—	—	—	—
5 丁目	1,539	3,458	1,570	1,888	21,085	2.25	△ 33	△ 134
6 丁目	470	1,146	524	622	14,692	2.44	1	△ 7
7 丁目	2,480	5,949	2,893	3,056	28,879	2.40	△ 23	△ 89

表8 町丁別世帯数と人口

町丁名	世帯数	人 口			人口密度 (人/k㎡)	1世帯 当り人員	対前年比増加	
		計	男	女			世帯数	人口
旭 町	6,446	12,874	6,405	6,469	16,698	2.00	62	△ 41
1丁目	1,816	4,228	2,081	2,147	17,187	2.33	△ 16	△ 36
2丁目	2,469	4,488	2,239	2,249	15,162	1.82	72	26
3丁目	2,161	4,158	2,085	2,073	18,157	1.92	6	△ 31
土 支 田	5,390	12,911	6,454	6,457	10,914	2.40	92	188
1丁目	1,439	3,415	1,686	1,729	13,996	2.37	48	103
2丁目	1,005	2,326	1,171	1,155	7,912	2.31	—	△ 3
3丁目	1,615	3,934	1,953	1,981	12,650	2.44	32	87
4丁目	1,331	3,236	1,644	1,592	9,689	2.43	12	1
富 士 見 台	7,357	15,169	7,475	7,694	15,785	2.06	5	△ 33
1丁目	1,484	3,136	1,561	1,575	18,667	2.11	△ 10	△ 16
2丁目	2,161	4,188	2,083	2,105	18,052	1.94	△ 25	△ 5
3丁目	1,974	3,863	1,867	1,996	15,031	1.96	22	△ 15
4丁目	1,738	3,982	1,964	2,018	13,099	2.29	18	3
南 田 中	5,892	11,829	5,768	6,061	12,733	2.01	171	388
1丁目	1,037	2,174	1,082	1,092	12,494	2.10	4	50
2丁目	747	1,641	825	816	9,596	2.20	47	82
3丁目	1,420	2,704	1,262	1,442	14,307	1.90	97	220
4丁目	1,388	2,950	1,514	1,436	14,604	2.13	41	80
5丁目	1,300	2,360	1,085	1,275	12,228	1.82	△ 18	△ 44
高 野 台	6,726	14,293	6,884	7,409	15,452	2.13	89	64
1丁目	1,718	3,606	1,703	1,903	18,398	2.10	12	△ 9
2丁目	1,367	2,974	1,451	1,523	18,134	2.18	60	71
3丁目	1,419	2,857	1,387	1,470	12,004	2.01	4	△ 2
4丁目	1,027	2,260	1,084	1,176	15,694	2.20	△ 5	△ 13
5丁目	1,195	2,596	1,259	1,337	14,186	2.17	18	17
谷 原	5,233	12,244	6,059	6,185	10,807	2.34	76	165
1丁目	840	1,818	930	888	7,836	2.16	71	140
2丁目	784	1,758	878	880	12,468	2.24	△ 2	3
3丁目	801	1,972	945	1,027	12,098	2.46	1	41
4丁目	652	1,722	873	849	9,016	2.64	△ 10	△ 15
5丁目	1,203	2,748	1,326	1,422	12,053	2.28	15	11
6丁目	953	2,226	1,107	1,119	12,506	2.34	1	△ 15
三 原 台	4,087	9,448	4,709	4,739	15,021	2.31	△ 2	△ 82
1丁目	1,859	4,110	2,049	2,061	17,269	2.21	16	28
2丁目	835	2,050	1,049	1,001	13,141	2.46	△ 14	△ 26
3丁目	1,393	3,288	1,611	1,677	13,991	2.36	△ 4	△ 84
石 神 井 町	13,952	27,105	13,000	14,105	14,001	1.94	202	279
1丁目	1,742	3,203	1,456	1,747	13,515	1.84	15	6
2丁目	2,271	4,491	2,087	2,404	16,272	1.98	41	△ 5
3丁目	1,724	3,011	1,437	1,574	18,472	1.75	59	78
4丁目	1,669	3,324	1,631	1,693	16,959	1.99	53	125
5丁目	881	1,692	859	833	5,603	1.92	38	60
6丁目	1,387	2,691	1,306	1,385	12,938	1.94	△ 36	△ 46
7丁目	2,027	4,100	2,005	2,095	16,532	2.02	27	49
8丁目	2,251	4,593	2,219	2,374	15,010	2.04	5	12
石 神 井 台	13,868	30,251	14,763	15,488	13,475	2.18	46	△ 29
1丁目	702	1,646	806	840	4,485	2.34	—	△ 19
2丁目	2,000	4,526	2,221	2,305	14,414	2.26	20	58
3丁目	2,566	5,496	2,702	2,794	17,615	2.14	19	72
4丁目	2,134	4,481	2,079	2,402	15,723	2.10	△ 6	△ 15
5丁目	1,660	3,884	1,944	1,940	14,881	2.34	△ 52	△ 98
6丁目	1,293	2,966	1,453	1,513	13,241	2.29	79	89
7丁目	1,917	3,619	1,782	1,837	16,084	1.89	15	△ 2
8丁目	1,596	3,633	1,776	1,857	14,136	2.28	△ 29	△ 114
上 石 神 井	9,755	17,908	8,748	9,160	13,285	1.84	85	17
1丁目	3,117	5,246	2,550	2,696	15,429	1.68	71	75
2丁目	2,090	3,994	1,946	2,048	12,926	1.91	39	52
3丁目	2,329	4,624	2,264	2,360	13,403	1.99	22	15
4丁目	2,219	4,044	1,988	2,056	11,424	1.82	△ 47	△ 125
上石神井南町	987	2,090	1,021	1,069	11,808	2.12	△ 11	△ 24

(住民基本台帳) (つづき)

町 丁 名	世 帯 数	人 口			人 口 密 度 (人 / km ²)	1 世 帯 当 り 人 員	対 前 年 比 増 加	
		計	男	女			世 帯 数	人 口
下 石 神 井	8,004	17,022	8,408	8,614	14,586	2.13	△ 36	△ 90
1 丁 目	1,235	2,687	1,297	1,390	16,187	2.18	△ 3	△ 21
2 丁 目	1,399	3,088	1,551	1,537	14,430	2.21	△ 13	△ 29
3 丁 目	1,072	2,345	1,131	1,214	13,555	2.19	△ 8	△ 1
4 丁 目	1,743	3,252	1,619	1,633	14,453	1.87	△ 14	△ 29
5 丁 目	1,073	2,304	1,149	1,155	14,491	2.15	△ 28	△ 83
6 丁 目	1,482	3,346	1,661	1,685	14,548	2.26	△ 2	△ 27
立 野 町	2,182	4,844	2,347	2,497	13,531	2.22	△ 16	△ 46
関 町 東	2,703	4,919	2,467	2,452	15,420	1.82	△ 36	△ 14
1 丁 目	1,862	3,537	1,778	1,759	15,861	1.90	△ 37	△ 31
2 丁 目	841	1,382	689	693	14,396	1.64	△ 1	△ 17
関 町 南	7,755	16,257	7,899	8,358	15,483	2.10	△ 22	△ 48
1 丁 目	1,196	2,377	1,135	1,242	13,740	1.99	△ 3	△ 20
2 丁 目	2,091	4,198	2,037	2,161	15,101	2.01	△ 9	△ 3
3 丁 目	1,510	3,133	1,590	1,543	11,518	2.07	△ 24	△ 42
4 丁 目	2,958	6,549	3,137	3,412	20,028	2.21	△ 10	△ 23
関 町 北	10,456	21,203	10,295	10,908	15,753	2.03	△ 72	△ 27
1 丁 目	1,805	3,343	1,594	1,749	23,542	1.85	△ 48	△ 41
2 丁 目	2,270	4,089	1,955	2,134	19,850	1.80	△ 13	△ 34
3 丁 目	2,078	4,169	2,038	2,131	11,517	2.01	△ 46	△ 73
4 丁 目	2,022	4,152	2,029	2,123	11,762	2.05	△ 13	△ 38
5 丁 目	2,281	5,450	2,679	2,771	19,258	2.39	△ 4	△ 15
東 大 泉	16,798	33,914	16,247	17,667	13,939	2.02	△ 61	△ 307
1 丁 目	2,073	4,192	2,017	2,175	15,526	2.02	△ 1	△ 3
2 丁 目	3,055	6,494	3,176	3,318	15,536	2.13	△ 81	△ 150
3 丁 目	2,432	4,597	2,090	2,507	14,188	1.89	△ 14	△ 88
4 丁 目	1,447	2,584	1,263	1,321	11,536	1.79	△ 35	△ 35
5 丁 目	1,919	3,718	1,732	1,986	10,593	1.94	△ 12	△ 22
6 丁 目	3,105	6,228	2,953	3,275	14,059	2.01	△ 21	△ 1
7 丁 目	2,767	6,101	3,016	3,085	15,139	2.20	△ 11	△ 78
西 大 泉 町	6	13	6	7	6,500	2.17	—	—
西 大 泉	9,327	21,927	10,826	11,101	12,054	2.35	△ 94	△ 93
1 丁 目	1,796	4,018	2,014	2,004	14,664	2.24	△ 33	△ 62
2 丁 目	1,201	2,943	1,450	1,493	8,918	2.45	△ 11	△ 3
3 丁 目	1,635	3,727	1,838	1,889	12,507	2.28	△ 1	△ 40
4 丁 目	1,417	3,558	1,745	1,813	10,137	2.51	△ 39	△ 57
5 丁 目	2,116	4,957	2,437	2,520	12,943	2.34	△ 3	△ 7
6 丁 目	1,162	2,724	1,342	1,382	14,885	2.34	△ 9	△ 24
南 大 泉	11,684	26,762	13,246	13,516	14,851	2.29	△ 110	△ 134
1 丁 目	2,057	4,794	2,349	2,445	14,396	2.33	△ 11	△ 22
2 丁 目	1,784	4,413	2,158	2,255	15,705	2.47	△ 30	△ 9
3 丁 目	2,119	4,722	2,348	2,374	13,970	2.23	△ 65	△ 157
4 丁 目	2,794	6,087	3,070	3,017	16,631	2.18	△ 3	△ 42
5 丁 目	2,132	4,792	2,360	2,432	13,201	2.25	△ 11	△ 32
6 丁 目	798	1,954	961	993	16,149	2.45	△ 18	△ 64
大 泉 町	9,571	22,529	11,172	11,357	10,826	2.35	△ 54	△ 24
1 丁 目	2,103	5,254	2,590	2,664	10,593	2.50	△ 60	△ 131
2 丁 目	2,057	4,712	2,370	2,342	10,068	2.29	△ 20	△ 114
3 丁 目	1,717	4,180	2,064	2,116	10,195	2.43	△ 3	△ 49
4 丁 目	1,567	3,720	1,854	1,866	10,814	2.37	△ 17	△ 16
5 丁 目	1,018	2,198	1,092	1,106	9,683	2.16	△ 11	△ 3
6 丁 目	1,109	2,465	1,202	1,263	18,125	2.22	△ 11	△ 5
大 泉 学 園 町	14,910	34,633	17,011	17,622	10,769	2.32	△ 45	△ 21
1 丁 目	1,341	3,020	1,482	1,538	12,851	2.25	△ 14	△ 32
2 丁 目	1,790	3,849	1,897	1,952	11,559	2.15	△ 21	△ 32
3 丁 目	1,236	3,173	1,616	1,557	8,741	2.57	△ 11	△ 23
4 丁 目	1,849	4,504	2,204	2,300	11,760	2.44	△ 4	△ 26
5 丁 目	2,023	4,806	2,344	2,462	12,516	2.38	△ 39	△ 93
6 丁 目	2,223	5,254	2,564	2,690	12,304	2.36	△ 4	△ 51
7 丁 目	2,301	5,163	2,486	2,677	12,908	2.24	△ 10	△ 8
8 丁 目	2,065	4,782	2,374	2,408	13,470	2.32	△ 12	△ 50
9 丁 目	82	82	44	38	244	1.00	△ 2	△ 2

表9 年齢別人口（住民基本台帳）

(平成25年1月1日現在)

年 齢	計	男	女	年 齢	計	男	女
総 数	709,262	348,260	361,002				
0 ～ 4 歳	29,431	15,046	14,385	50 ～ 54 歳	44,331	22,660	21,671
0	5,791	3,006	2,785	50	9,598	4,915	4,683
1	5,893	3,016	2,877	51	9,092	4,658	4,434
2	6,054	3,068	2,986	52	8,848	4,503	4,345
3	5,779	2,955	2,824	53	8,575	4,368	4,207
4	5,914	3,001	2,913	54	8,218	4,216	4,002
5 ～ 9 歳	28,610	14,786	13,824	55 ～ 59 歳	37,393	19,163	18,230
5	5,809	3,088	2,721	55	7,781	3,930	3,851
6	5,642	2,892	2,750	56	7,548	3,835	3,713
7	5,556	2,827	2,729	57	7,500	3,848	3,652
8	5,754	2,934	2,820	58	7,278	3,777	3,501
9	5,849	3,045	2,804	59	7,286	3,773	3,513
10 ～ 14 歳	30,889	15,873	15,016	60 ～ 64 歳	42,881	21,434	21,447
10	6,047	3,094	2,953	60	7,638	3,883	3,755
11	6,136	3,164	2,972	61	7,680	3,806	3,874
12	6,203	3,208	2,995	62	8,338	4,169	4,169
13	6,137	3,141	2,996	63	9,558	4,764	4,794
14	6,366	3,266	3,100	64	9,667	4,812	4,855
15 ～ 19 歳	31,420	16,084	15,336	65 ～ 69 歳	37,036	17,462	19,574
15	6,226	3,212	3,014	65	9,616	4,678	4,938
16	6,093	3,119	2,974	66	6,668	3,139	3,529
17	6,135	3,159	2,976	67	5,831	2,761	3,070
18	6,500	3,319	3,181	68	7,142	3,273	3,869
19	6,466	3,275	3,191	69	7,779	3,611	4,168
20 ～ 24 歳	39,194	19,455	19,739	70 ～ 74 歳	34,596	15,265	19,331
20	6,842	3,444	3,398	70	7,500	3,409	4,091
21	7,231	3,642	3,589	71	7,741	3,392	4,349
22	7,633	3,741	3,892	72	7,022	3,090	3,932
23	8,414	4,084	4,330	73	6,320	2,782	3,538
24	9,074	4,544	4,530	74	6,013	2,592	3,421
25 ～ 29 歳	50,811	25,291	25,520	75 ～ 79 歳	31,293	13,436	17,857
25	9,533	4,708	4,825	75	6,742	2,898	3,844
26	9,681	4,764	4,917	76	6,613	2,878	3,735
27	10,163	5,021	5,142	77	6,571	2,801	3,770
28	10,663	5,350	5,313	78	5,638	2,406	3,232
29	10,771	5,448	5,323	79	5,729	2,453	3,276
30 ～ 34 歳	54,345	27,611	26,734	80 ～ 84 歳	22,288	8,924	13,364
30	10,823	5,462	5,361	80	5,443	2,253	3,190
31	10,600	5,383	5,217	81	4,909	2,016	2,893
32	10,731	5,454	5,277	82	4,326	1,742	2,584
33	11,011	5,625	5,386	83	3,914	1,482	2,432
34	11,180	5,687	5,493	84	3,696	1,431	2,265
35 ～ 39 歳	59,543	30,373	29,170	85 ～ 89 歳	12,136	4,321	7,815
35	11,136	5,638	5,498	85	3,232	1,219	2,013
36	11,608	5,907	5,701	86	2,887	1,065	1,822
37	11,725	6,000	5,725	87	2,476	868	1,608
38	12,327	6,368	5,959	88	1,932	675	1,257
39	12,747	6,460	6,287	89	1,609	494	1,115
40 ～ 44 歳	61,785	31,153	30,632	90 ～ 94 歳	4,903	1,301	3,602
40	12,556	6,278	6,278	90	1,423	408	1,015
41	12,321	6,212	6,109	91	1,176	304	872
42	12,439	6,297	6,142	92	999	266	733
43	12,175	6,147	6,028	93	751	186	565
44	12,294	6,219	6,075	94	554	137	417
45 ～ 49 歳	54,810	28,310	26,500	95 ～ 99 歳	1,317	273	1,044
45	12,554	6,414	6,140	95	417	101	316
46	9,164	4,828	4,336	96	327	61	266
47	11,823	6,189	5,634	97	258	63	195
48	11,011	5,658	5,353	98	182	30	152
49	10,258	5,221	5,037	99	133	18	115
				100 歳 以上	250	39	211

注：平成24年7月9日に「住民基本台帳法の一部を改正する法律」が施行されたことに伴い、住民基本台帳人口に外国人住民も含まれる。

資料：区民部戸籍住民課「練馬区年齢別人口」

表10 特殊年齢構造指数の推移

(各年1月1日現在)

年	年少人口指数	老年人口指数	従属人口指数	老年化指数	老年人口1人当り 生産年齢人口
平成 16 年	18.8	24.3	43.0	129.2	4.1
17	18.9	25.0	43.9	132.3	4.0
18	18.9	26.7	45.7	141.6	3.8
19	18.9	26.8	45.7	141.6	3.7
20	18.9	27.5	46.4	145.3	3.6
21	18.9	28.3	47.2	149.3	3.5
22	18.9	28.9	47.7	153.0	3.5
23	18.9	29.1	48.0	154.2	3.4
24	18.9	29.6	48.4	156.5	3.4
25	18.7	30.2	48.8	161.7	3.3

注：(1) 平成24年までは外国人登録数を含まないが、平成25年から外国人住民数を含む。

(2) 年少人口指数 = $\frac{\text{年少人口(0~14歳)}}{\text{生産年齢人口(15~64歳)}} \times 100$

(3) 老年人口指数 = $\frac{\text{老年人口(65歳以上)}}{\text{生産年齢人口(15~64歳)}} \times 100$

(4) 従属人口指数 = $\frac{\text{年少人口(0~14歳)} + \text{老年人口(65歳以上)}}{\text{生産年齢人口(15~64歳)}} \times 100$

(5) 老年化指数 = $\frac{\text{老年人口(65歳以上)}}{\text{年少人口(0~14歳)}} \times 100$

(6) 老年人口1人当り生産年齢人口 = $\frac{\text{生産年齢人口(15~64歳)}}{\text{老年人口(65歳以上)}}$

資料：区民部戸籍住民課(表9の数値から算出)

図6 特殊年齢構造指数の推移【表10関連】

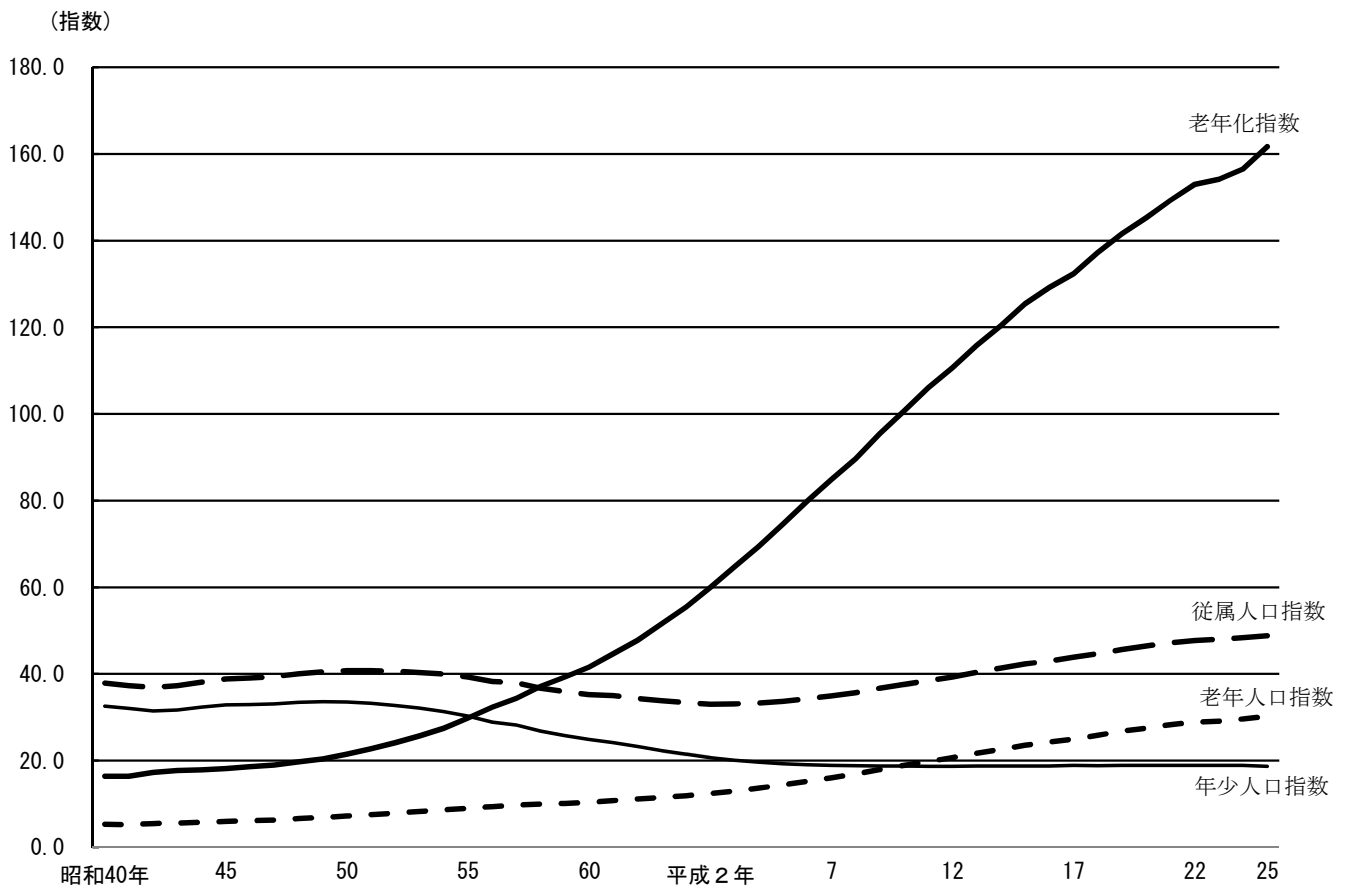


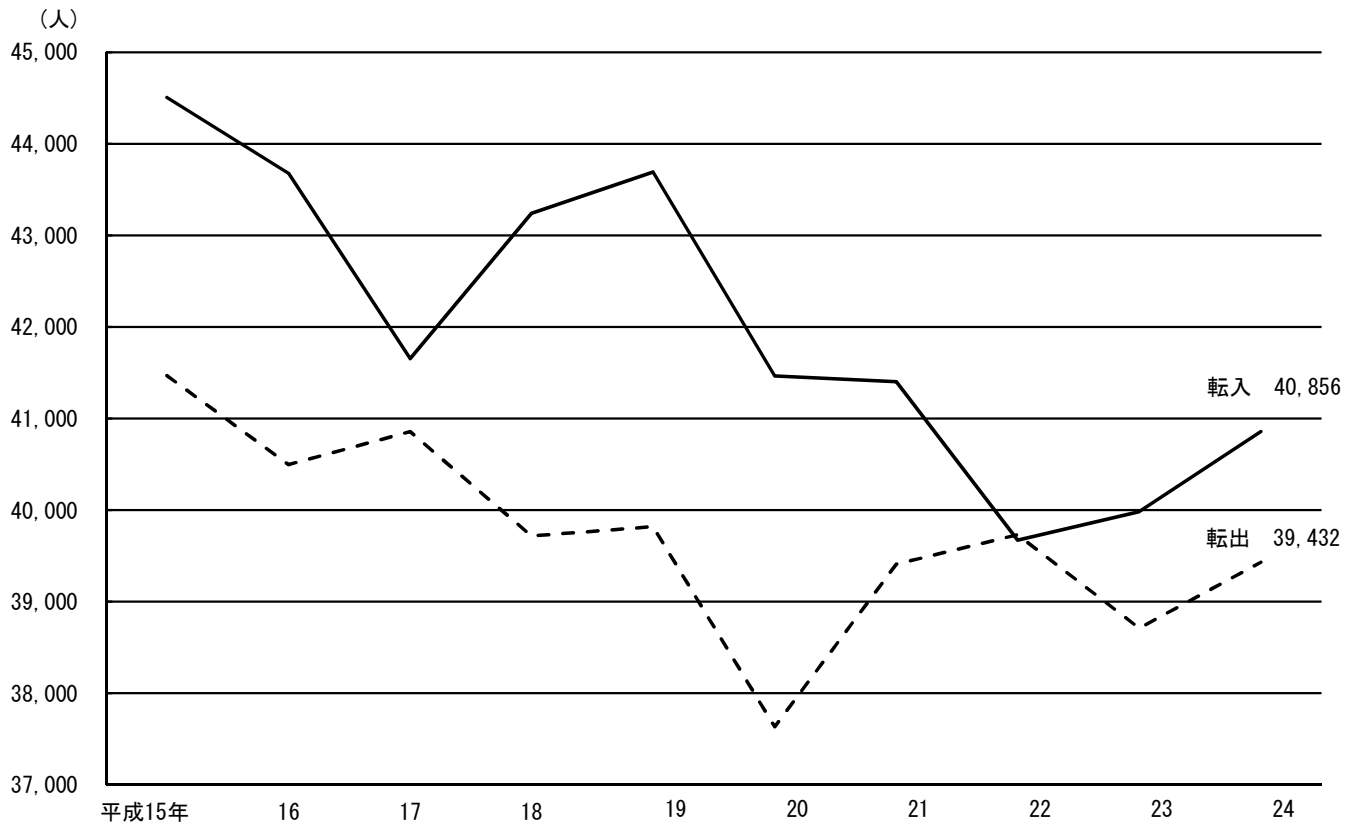
表11 人 口 動 態

年次および月	転入人口 (住民基本台帳)			転出人口 (住民基本台帳)			職権記載・消除等に 伴う増加人口 (住民基本台帳)			婚姻 (人口動態調査)	離婚 (人口動態調査)	
	計	男	女	計	男	女	計	男	女			
平成15年	44,505	23,577	20,928	41,468	22,063	19,405	△ 63	△ 140	77	4,463	1,631	
16	43,679	23,198	20,481	40,497	21,729	18,768	27	△ 83	110	4,331	1,482	
17	41,654	21,994	19,660	40,857	21,716	19,141	13	△ 84	97	4,195	1,569	
18	43,239	22,973	20,266	39,716	21,108	18,608	△ 5	△ 127	122	4,432	1,435	
19	43,691	23,112	20,579	39,819	21,334	18,485	178	3	175	4,394	1,364	
平成20年	41,465	21,696	19,769	37,634	20,070	17,564	185	88	97	4,537	1,358	
21	41,402	21,750	19,652	39,411	21,027	18,384	143	△ 23	166	4,572	1,420	
22	39,673	20,302	19,371	39,731	20,907	18,824	107	9	98	4,489	1,380	
23	39,982	20,608	19,374	38,712	20,268	18,444	△ 380	△ 306	△ 74	4,151	1,253	
24	40,856	20,993	19,863	39,432	20,549	18,883	△ 245	△ 229	△ 16	4,392	1,377	
平成24年1月	2,327	1,199	1,128	2,466	1,245	1,221	△ 27	△ 31	4	274	96	
2	3,041	1,576	1,465	2,881	1,499	1,382	△ 57	△ 44	△ 13	351	116	
3	7,028	3,530	3,498	6,377	3,352	3,025	34	△ 4	38	450	136	
4	4,743	2,439	2,304	3,987	2,141	1,846	22	10	12	330	120	
5	3,223	1,647	1,576	2,842	1,539	1,303	14	△ 2	16	427	104	
6	2,566	1,318	1,248	2,782	1,456	1,326	△ 9	△ 11	2	310	114	
7	3,067	1,649	1,418	3,135	1,646	1,489	49	6	43	380	101	
8	3,235	1,626	1,609	3,027	1,540	1,487	△ 222	△ 71	△ 151	333	117	
9	2,545	1,322	1,223	2,768	1,453	1,315	125	19	106	301	108	
10	3,259	1,656	1,603	3,273	1,669	1,604	116	78	38	348	124	
11	2,858	1,480	1,378	2,795	1,446	1,349	△ 56	△ 41	△ 15	446	112	
12	2,964	1,551	1,413	3,099	1,563	1,536	△ 234	△ 138	△ 96	442	129	
年次および月	出生(住民基本台帳)			出生(人口動態調査)			死亡(住民基本台帳)			死亡(人口動態調査)		
	計	男	女	計	男	女	計	男	女	計	男	女
平成15年	5,892	3,030	2,862	5,854	3,013	2,841	4,239	2,347	1,892	4,241	2,357	1,884
16	5,915	3,079	2,836	5,822	3,027	2,795	4,385	2,452	1,933	4,348	2,443	1,905
17	5,599	2,873	2,726	5,559	2,853	2,706	4,537	2,567	1,970	4,520	2,566	1,954
18	5,801	2,977	2,824	5,740	2,952	2,788	4,573	2,584	1,989	4,529	2,566	1,963
19	5,972	3,189	2,783	5,974	3,211	2,763	4,894	2,684	2,210	4,888	2,684	2,204
平成20年	5,990	3,070	2,920	6,023	3,086	2,937	4,926	2,688	2,238	4,957	2,715	2,242
21	6,019	3,097	2,922	5,949	3,058	2,891	4,890	2,766	2,124	4,893	2,764	2,129
22	6,135	3,110	3,025	6,099	3,098	3,001	5,266	2,868	2,398	5,219	2,848	2,371
23	5,954	3,067	2,887	5,909	3,050	2,859	5,326	2,998	2,328	5,334	2,984	2,350
24	5,967	3,115	2,852	5,887	3,079	2,808	5,515	2,945	2,570	5,503	2,941	2,562
平成24年1月	520	261	259	496	567	295	272	500
2	491	270	221	464	511	276	235	513
3	458	225	233	425	467	239	228	489
4	393	220	173	460	441	232	209	462
5	551	304	247	508	445	227	218	403
6	483	240	243	482	369	209	160	382
7	507	264	243	540	452	231	221	434
8	590	320	270	548	455	242	213	453
9	466	238	228	473	395	230	165	420
10	532	264	268	486	472	249	223	434
11	512	272	240	524	475	254	221	473
12	464	237	227	481	466	261	205	540

注：(1) 転入・転出、職権記載・消除等、出生・死亡(住民基本台帳)は平成24年7月9日から外国人住民を含んでいる。
 (2) 転入・転出に国外異動分は含まない。
 (3) 婚姻・離婚(人口動態調査)は、人口動態調査の東京都集計による。1年間に届出られたもののうち、婚姻時の夫の住所、別居前の夫婦の住所が練馬区内のものを計上。平成24年の数値は概数である。
 (4) 婚姻・離婚(人口動態調査)については、夫婦の一方が外国人の場合を含む。
 (5) 出生・死亡(住民基本台帳)は、出生・死亡が原因で、住民基本台帳へ1年間に記載・消除されたものを指す。
 (6) 出生・死亡(人口動態調査)は、人口動態調査の東京都集計による。1年間に発生したもののうち、翌年1月14日までに届出があったものについて、子の住所、死亡者の住所が練馬区内のものを計上。平成24年の数値は概数である。

資料：東京都福祉保健局「人口動態統計月報(平成24年)」 「東京都衛生年報(平成15年)」 「人口動態統計(平成16年～23年)」、
 区民部戸籍住民課、健康部保健予防課

図7 転入・転出の推移【表11関連】



注：平成24年の数値から住民基本台帳上の外国人住民数を含む。

表12 町丁別・年齢(5歳階級)別・

町丁名	計		0～4歳		5～9歳		10～14歳		15～19歳	
	男	女	男	女	男	女	男	女	男	女
総数	348,260	361,002	15,046	14,385	14,786	13,824	15,873	15,016	16,084	15,336
旭丘	3,587	3,510	90	92	70	68	90	91	104	104
1丁目	2,427	2,317	63	64	45	43	56	59	68	58
2丁目	1,160	1,193	27	28	25	25	34	32	36	46
小竹町	4,016	4,429	153	129	122	116	111	118	160	165
1丁目	2,297	2,427	88	70	68	72	67	71	85	75
2丁目	1,719	2,002	65	59	54	44	44	47	75	90
栄町	1,832	1,924	79	62	56	64	56	55	42	43
羽沢	3,128	3,222	114	93	107	96	124	118	147	108
1丁目	641	662	14	16	11	8	14	20	24	17
2丁目	1,586	1,701	47	41	53	53	64	72	82	58
3丁目	901	859	53	36	43	35	46	26	41	33
豊玉上	2,866	3,100	76	86	60	62	68	56	61	63
1丁目	1,055	1,042	28	33	22	25	25	15	26	25
2丁目	1,811	2,058	48	53	38	37	43	41	35	38
豊玉中	4,998	4,838	235	199	180	153	170	158	189	160
1丁目	1,250	1,201	65	55	39	37	41	37	48	35
2丁目	1,610	1,474	65	57	57	40	49	41	59	46
3丁目	1,426	1,424	67	48	39	38	43	37	56	49
4丁目	712	739	38	39	45	38	37	43	26	30
豊玉南	4,086	4,031	185	182	181	194	193	182	170	169
1丁目	1,164	1,171	48	48	65	66	55	51	46	47
2丁目	948	969	37	32	28	29	39	33	32	51
3丁目	1,974	1,891	100	102	88	99	99	98	92	71
豊玉北	8,640	9,047	340	308	248	216	233	247	271	293
1丁目	1,083	1,225	31	28	33	27	33	42	36	39
2丁目	1,095	1,162	45	37	29	25	41	23	43	43
3丁目	1,488	1,432	52	45	30	33	32	44	54	58
4丁目	1,787	1,813	60	62	58	39	42	45	51	52
5丁目	1,608	1,770	64	40	37	31	33	40	42	44
6丁目	1,579	1,645	88	96	61	61	52	53	45	57
中村	4,557	4,739	222	181	186	189	212	208	196	205
1丁目	1,189	1,223	57	56	55	46	59	46	34	49
2丁目	1,470	1,521	84	60	68	77	85	80	68	65
3丁目	1,898	1,995	81	65	63	66	68	82	94	91
中村南	4,973	5,172	286	257	214	196	260	218	220	234
1丁目	1,967	1,926	122	101	81	78	108	77	90	86
2丁目	1,679	1,752	86	78	76	66	87	67	74	78
3丁目	1,327	1,494	78	78	57	52	65	74	56	70
中村北	5,211	5,653	263	243	197	173	186	170	149	177
1丁目	1,651	1,739	78	87	59	48	49	59	57	67
2丁目	1,387	1,380	85	69	62	53	61	41	39	40
3丁目	936	1,045	42	32	26	28	17	24	22	32
4丁目	1,237	1,489	58	55	50	44	59	46	31	38
桜台	11,837	12,324	365	400	407	376	434	385	461	434
1丁目	2,298	2,431	53	55	64	66	83	62	75	72
2丁目	2,157	2,231	65	75	86	81	72	71	85	74
3丁目	2,298	2,351	89	78	76	75	121	84	106	85
4丁目	1,540	1,725	41	59	42	38	43	41	47	50
5丁目	1,856	1,782	64	72	77	67	54	57	69	67
6丁目	1,688	1,804	53	61	62	49	61	70	79	86
練馬	7,118	7,302	280	260	217	200	197	217	199	212
1丁目	1,959	1,967	41	48	57	53	43	54	45	53
2丁目	1,514	1,540	32	40	39	33	42	53	66	48
3丁目	1,785	1,805	114	82	31	41	34	30	28	44
4丁目	1,860	1,990	93	90	90	73	78	80	60	67
向山	5,121	5,334	231	229	217	213	223	218	211	203
1丁目	814	880	41	39	24	31	16	19	16	27
2丁目	1,181	1,141	48	51	69	54	62	63	59	31
3丁目	1,150	1,241	42	31	43	44	47	46	48	46
4丁目	1,976	2,072	100	108	81	84	98	90	88	99

資料：区民部戸籍住民課「町丁目別男女別年齢別人口一覧表」

男女別人口（住民基本台帳）

（平成25年1月1日現在）

20～24歳		25～29歳		30～34歳		35～39歳		40～44歳		45～49歳		町丁名
男	女	男	女	男	女	男	女	男	女	男	女	
19,455	19,739	25,291	25,520	27,611	26,734	30,373	29,170	31,153	30,632	28,310	26,500	総数
235	203	364	370	376	337	363	267	338	267	291	232	旭丘
160	126	241	254	261	221	250	198	255	190	217	157	1丁目
75	77	123	116	115	116	113	69	83	77	74	75	2丁目
303	292	418	459	433	442	387	407	319	345	290	312	小竹町
167	141	200	232	252	270	221	217	208	191	174	166	1丁目
136	151	218	227	181	172	166	190	111	154	116	146	2丁目
76	120	153	213	224	247	230	177	213	202	157	124	栄町
176	222	299	295	270	214	274	279	280	251	257	239	羽沢
40	49	67	60	78	54	62	47	52	34	43	38	1丁目
95	123	158	157	117	100	134	147	128	134	133	126	2丁目
41	50	74	78	75	60	78	85	100	83	81	75	3丁目
152	227	365	367	336	370	301	295	296	270	207	211	豊玉上
72	83	135	99	107	134	110	106	130	96	77	61	1丁目
80	144	230	268	229	236	191	189	166	174	130	150	2丁目
270	294	508	430	512	403	484	425	445	415	354	319	豊玉中
73	66	116	77	125	93	135	103	102	94	88	78	1丁目
106	109	210	181	174	140	153	125	154	144	130	102	2丁目
50	90	139	127	165	124	128	131	107	111	87	75	3丁目
41	29	43	45	48	46	68	66	82	66	49	64	4丁目
248	232	316	294	314	305	327	336	374	334	331	286	豊玉南
84	85	103	90	80	81	87	99	118	97	93	86	1丁目
60	46	70	51	65	72	88	66	77	70	68	76	2丁目
104	101	143	153	169	152	152	171	179	167	170	124	3丁目
492	566	937	963	1,024	965	922	837	835	770	657	623	豊玉北
64	84	100	123	129	117	95	98	100	105	94	99	1丁目
56	63	98	111	124	116	119	120	119	93	77	71	2丁目
118	120	204	186	179	162	153	114	145	89	112	92	3丁目
104	102	172	206	215	187	197	166	169	155	121	113	4丁目
73	117	157	214	220	223	203	176	142	177	118	130	5丁目
77	80	206	123	157	160	155	163	160	151	135	118	6丁目
271	259	374	355	352	386	405	431	448	412	351	366	中村
71	65	98	70	82	102	130	127	100	99	76	81	1丁目
98	77	111	108	119	114	117	139	154	148	128	124	2丁目
102	117	165	177	151	170	158	165	194	165	147	161	3丁目
310	351	420	481	514	463	485	499	471	469	441	401	中村南
123	120	171	172	185	178	195	194	191	165	155	145	1丁目
107	129	157	192	201	162	170	161	148	162	152	136	2丁目
80	102	92	117	128	123	120	144	132	142	134	120	3丁目
264	338	469	558	566	592	598	577	532	541	437	393	中村北
80	98	140	151	158	163	204	182	188	176	151	128	1丁目
82	90	131	151	166	162	154	149	132	113	107	96	2丁目
57	65	100	124	117	119	105	106	86	90	63	50	3丁目
45	85	98	132	125	148	135	140	126	162	116	119	4丁目
700	736	992	1,058	1,005	1,032	1,069	985	1,005	980	957	887	桜台
141	145	229	274	223	225	215	189	205	193	196	175	1丁目
117	124	196	189	202	184	191	180	185	164	161	135	2丁目
145	134	160	208	165	201	233	207	194	215	201	190	3丁目
83	150	161	180	146	161	149	142	117	117	116	110	4丁目
87	87	146	108	153	142	158	136	164	142	154	131	5丁目
127	96	100	99	116	119	123	131	140	149	129	146	6丁目
408	467	743	743	748	695	732	665	604	594	523	454	練馬
112	135	201	223	197	162	214	183	181	158	148	135	1丁目
91	92	145	108	120	105	132	108	93	111	116	92	2丁目
111	144	250	252	282	253	203	180	147	133	111	83	3丁目
94	96	147	160	149	175	183	194	183	192	148	144	4丁目
248	257	427	389	400	430	508	455	461	496	389	371	向山
30	60	87	86	90	99	108	93	93	91	59	74	1丁目
57	42	113	108	95	93	121	101	103	113	83	71	2丁目
70	52	85	67	74	69	85	87	79	107	104	87	3丁目
91	103	142	128	141	169	194	174	186	185	143	139	4丁目

表12 町丁別・年齢(5歳階級)別・

町丁名	50～54歳		55～59歳		60～64歳		65～69歳		70～74歳	
	男	女	男	女	男	女	男	女	男	女
総数	22,660	21,671	19,163	18,230	21,434	21,447	17,462	19,574	15,265	19,331
旭丘	223	223	201	169	232	192	155	171	153	206
1丁目	145	148	127	103	147	120	107	122	105	132
2丁目	78	75	74	66	85	72	48	49	48	74
小竹町	251	229	203	229	219	211	184	215	133	209
1丁目	150	136	112	120	129	127	106	134	85	117
2丁目	101	93	91	109	90	84	78	81	48	92
栄羽町	109	104	83	66	90	90	76	81	72	85
沢	214	190	172	175	163	166	146	153	115	165
1丁目	35	33	26	35	32	38	38	46	31	36
2丁目	113	101	93	94	89	90	79	80	62	90
3丁目	66	56	53	46	42	38	29	27	22	39
豊玉上	175	165	166	161	212	170	135	136	91	149
1丁目	50	62	60	49	65	50	47	41	29	45
2丁目	125	103	106	112	147	120	88	95	62	104
豊玉中	291	274	274	222	302	266	247	248	171	231
1丁目	71	81	80	60	67	68	49	57	45	63
2丁目	107	76	70	71	100	75	65	74	44	62
3丁目	71	81	83	60	98	82	95	75	53	79
4丁目	42	36	41	31	37	41	38	42	29	27
豊玉南	295	226	240	206	284	251	218	203	141	173
1丁目	85	66	57	64	68	67	56	61	43	50
2丁目	70	41	56	53	72	69	66	64	37	43
3丁目	140	119	127	89	144	115	96	78	61	80
豊玉北	483	502	430	443	515	506	416	485	328	435
1丁目	61	73	51	59	67	63	59	54	37	68
2丁目	51	58	64	59	66	64	66	73	36	68
3丁目	82	83	81	88	84	71	61	81	51	57
4丁目	97	91	79	79	110	118	97	106	93	93
5丁目	97	88	85	70	99	99	72	84	63	79
6丁目	95	109	70	88	89	91	61	87	48	70
中村	303	300	280	228	283	283	213	260	180	186
1丁目	66	82	75	63	87	86	69	68	47	56
2丁目	97	88	83	73	79	86	58	79	54	60
3丁目	140	130	122	92	117	111	86	113	79	70
中村南	291	294	248	262	269	291	174	179	133	168
1丁目	116	116	83	91	114	122	81	71	58	75
2丁目	90	89	88	86	79	103	44	51	39	47
3丁目	85	89	77	85	76	66	49	57	36	46
中村北	314	319	268	264	313	325	205	256	172	220
1丁目	102	117	94	82	102	91	64	95	55	66
2丁目	77	69	63	63	66	79	52	52	46	53
3丁目	54	59	45	44	68	75	43	39	32	45
4丁目	81	74	66	75	77	80	46	70	39	56
桜台	780	803	721	614	786	731	629	674	543	673
1丁目	146	166	142	116	153	133	131	128	77	136
2丁目	125	124	127	118	141	127	121	129	105	114
3丁目	180	176	131	107	132	112	97	110	87	123
4丁目	89	98	105	83	98	117	95	85	82	91
5丁目	100	104	104	90	144	131	100	110	114	105
6丁目	140	135	112	100	118	111	85	112	78	104
練馬	463	404	414	388	458	393	333	374	283	361
1丁目	141	106	128	110	129	97	86	97	88	116
2丁目	108	97	83	93	131	99	91	107	73	83
3丁目	82	77	88	88	83	96	72	78	64	62
4丁目	132	124	115	97	115	101	84	92	58	100
向山	336	304	288	260	303	305	249	296	219	236
1丁目	50	45	55	42	53	45	42	31	18	32
2丁目	76	59	60	60	70	62	47	46	37	42
3丁目	74	74	70	71	68	82	69	97	66	59
4丁目	136	126	103	87	112	116	91	122	98	103

男女別人口（住民基本台帳）（つづき）

75～79歳		80～84歳		85～89歳		90～94歳		95～99歳		100歳以上		町丁名
男	女	男	女	男	女	男	女	男	女	男	女	
13,436	17,857	8,924	13,364	4,321	7,815	1,301	3,602	273	1,044	39	211	総数
143	196	93	163	47	93	18	52	1	14	—	—	旭 丘
94	123	51	99	22	55	12	33	1	12	—	—	1丁目
49	73	42	64	25	38	6	19	—	2	—	—	2丁目
139	186	101	172	71	114	14	59	5	13	—	7	小竹 町
89	100	52	87	33	63	9	29	2	8	—	1	1丁目
50	86	49	85	38	51	5	30	3	5	—	6	2丁目
52	71	38	60	17	29	5	29	4	2	—	—	栄 町
126	141	68	156	57	84	14	55	5	16	—	6	羽 沢
33	48	20	42	13	21	6	15	2	4	—	1	1丁目
64	66	31	77	36	43	6	33	2	11	—	5	2丁目
29	27	17	37	8	20	2	7	1	1	—	—	3丁目
96	115	48	97	11	62	9	30	1	7	—	1	豊 玉 上
43	38	16	34	7	30	6	13	—	3	—	—	1丁目
53	77	32	63	4	32	3	17	1	4	—	1	2丁目
163	241	112	192	64	140	24	49	2	18	1	1	豊 玉 中
40	81	35	62	23	44	7	10	—	—	1	—	1丁目
33	56	22	29	10	28	2	15	—	3	—	—	2丁目
66	73	41	74	24	44	13	17	1	9	—	—	3丁目
24	31	14	27	7	24	2	7	1	6	—	1	4丁目
119	163	80	133	55	97	12	49	3	11	—	5	豊 玉 南
36	47	20	30	17	23	3	11	—	2	—	—	1丁目
31	48	28	54	17	38	5	22	2	6	—	5	2丁目
52	68	32	49	21	36	4	16	1	3	—	—	3丁目
236	336	156	284	84	166	23	74	10	23	—	5	豊 玉 北
39	56	34	48	15	30	3	7	2	4	—	1	1丁目
27	59	16	39	15	28	3	9	—	2	—	1	2丁目
26	43	16	36	7	16	1	10	—	3	—	1	3丁目
56	77	32	63	25	35	5	17	4	7	—	—	4丁目
56	55	30	48	10	30	5	21	2	3	—	1	5丁目
32	46	28	50	12	27	6	10	2	4	—	1	6丁目
129	169	82	141	49	98	16	61	4	21	1	—	中 村
44	44	23	36	13	27	3	16	—	4	—	—	1丁目
27	53	19	40	14	30	5	16	2	4	—	—	2丁目
58	72	40	65	22	41	8	29	2	13	1	—	3丁目
106	117	74	146	42	94	11	45	4	6	—	1	中 村 南
46	45	32	51	13	24	3	14	—	1	—	—	1丁目
41	41	23	57	12	31	2	13	3	2	—	1	2丁目
19	31	19	38	17	39	6	18	1	3	—	—	3丁目
127	195	82	157	54	95	12	47	2	10	1	3	中 村 北
25	55	27	35	14	24	4	13	—	1	—	1	1丁目
29	40	19	38	12	16	4	3	—	3	—	—	2丁目
32	40	15	32	10	28	1	10	1	3	—	—	3丁目
41	60	21	52	18	27	3	21	1	3	1	2	4丁目
417	546	312	475	171	316	65	165	15	45	3	9	桜 台
64	103	54	96	32	51	9	35	5	9	1	2	1丁目
83	113	49	102	29	70	14	34	2	19	1	4	2丁目
77	84	54	73	37	68	11	12	2	7	—	2	3丁目
54	66	46	56	15	44	8	33	2	4	1	—	4丁目
74	89	54	71	24	44	16	25	—	3	—	1	5丁目
65	91	55	77	34	39	7	26	4	3	—	—	6丁目
217	299	180	281	72	188	39	88	6	16	2	3	練 馬
73	85	50	74	16	51	6	24	2	2	1	1	1丁目
54	76	55	106	28	54	12	28	2	6	1	1	2丁目
36	62	33	40	6	35	10	21	—	3	—	1	3丁目
54	76	42	61	22	48	11	15	2	5	—	—	4丁目
181	279	127	201	73	112	22	52	4	22	4	6	向 山
15	27	6	14	8	17	3	6	—	2	—	—	1丁目
36	50	25	47	13	24	5	13	1	9	1	2	2丁目
44	87	44	73	24	35	9	18	3	6	2	3	3丁目
86	115	52	67	28	36	5	15	—	5	1	1	4丁目

表12 町 丁 別 ・ 年 齢 (5 歳 階 級) 別 ・

町 丁 名	計		0 ~ 4 歳		5 ~ 9 歳		10 ~ 14 歳		15 ~ 19 歳	
	男	女	男	女	男	女	男	女	男	女
貫 井	9,628	9,792	394	365	340	305	361	294	390	334
1 丁目	2,098	2,318	103	101	87	85	65	53	68	79
2 丁目	1,836	1,726	79	61	52	56	59	50	85	53
3 丁目	2,392	2,537	105	86	83	72	106	89	107	89
4 丁目	2,095	2,112	64	73	82	66	86	65	82	79
5 丁目	1,207	1,099	43	44	36	26	45	37	48	34
錦	2,842	2,886	148	130	122	117	94	96	101	111
1 丁目	1,700	1,813	102	86	82	78	48	54	56	73
2 丁目	1,142	1,073	46	44	40	39	46	42	45	38
氷 川 台	6,154	6,472	274	284	265	237	259	261	281	277
1 丁目	109	127	—	—	3	2	9	4	6	7
2 丁目	1,189	1,186	74	59	55	49	47	46	52	51
3 丁目	2,316	2,447	107	119	79	86	88	90	105	104
4 丁目	2,540	2,712	93	106	128	100	115	121	118	115
平 和 台	6,576	6,427	342	336	322	278	361	290	301	271
1 丁目	1,765	1,685	88	69	79	63	102	75	75	76
2 丁目	1,393	1,384	60	52	51	50	59	50	65	56
3 丁目	2,158	2,078	128	137	135	114	131	107	97	86
4 丁目	1,260	1,280	66	78	57	51	69	58	64	53
早 宮	9,052	9,433	356	387	388	353	461	415	450	437
1 丁目	2,875	3,038	89	91	90	91	140	136	154	140
2 丁目	1,887	1,912	82	78	85	57	89	84	76	82
3 丁目	2,239	2,403	83	110	103	88	112	100	107	110
4 丁目	2,051	2,080	102	108	110	117	120	95	113	105
春 日 町	11,954	12,526	457	458	488	449	596	515	557	536
1 丁目	1,978	2,041	75	91	78	95	95	75	85	85
2 丁目	2,258	2,245	94	70	103	67	108	104	112	93
3 丁目	1,922	2,098	71	76	70	68	81	79	77	85
4 丁目	2,111	2,243	76	74	82	81	117	84	94	100
5 丁目	2,061	2,235	86	96	94	78	104	99	101	87
6 丁目	1,624	1,664	55	51	61	60	91	74	88	86
高 松	8,343	8,268	486	453	456	435	475	469	405	392
1 丁目	1,339	1,320	66	60	61	41	61	54	55	50
2 丁目	1,142	1,229	62	78	63	52	63	69	60	50
3 丁目	1,547	1,561	88	86	123	100	120	113	91	100
4 丁目	1,630	1,591	85	69	79	95	104	96	60	77
5 丁目	1,275	1,226	109	92	61	81	51	60	64	48
6 丁目	1,410	1,341	76	68	69	66	76	77	75	67
北 町	12,957	12,334	452	498	468	374	438	444	556	478
1 丁目	2,288	2,282	66	75	66	58	73	65	61	77
2 丁目	2,924	2,969	174	196	163	143	106	143	133	111
3 丁目	1,258	1,282	43	50	45	34	50	59	52	45
4 丁目	922	75	—	—	—	—	—	—	62	3
5 丁目	1,194	1,123	42	44	47	30	58	51	69	53
6 丁目	1,197	1,421	24	28	36	25	45	27	42	53
7 丁目	1,379	1,357	47	49	52	45	57	50	61	69
8 丁目	1,795	1,825	56	56	59	39	49	49	76	67
田 柄	14,226	14,380	759	725	789	706	761	723	783	719
1 丁目	2,371	2,476	83	92	101	103	133	116	128	123
2 丁目	3,335	3,466	139	128	153	121	136	139	156	148
3 丁目	3,108	3,008	215	216	193	184	185	169	186	171
4 丁目	3,424	3,363	217	190	212	175	197	184	200	160
5 丁目	1,988	2,067	105	99	130	123	110	115	113	117
光 が 丘	13,626	15,302	504	473	480	469	598	525	670	598
1 丁目	1,348	1,534	44	36	30	21	26	19	29	20
2 丁目	2,761	3,289	91	85	121	95	148	137	185	187
3 丁目	4,455	4,844	161	180	168	181	178	185	208	206
4 丁目	—	—	—	—	—	—	—	—	—	—
5 丁目	1,624	1,926	51	55	48	50	92	61	78	63
6 丁目	526	621	22	13	12	18	22	13	23	20
7 丁目	2,912	3,088	135	104	101	104	132	110	147	102

男女別人口（住民基本台帳）（つづき）

20～24歳		25～29歳		30～34歳		35～39歳		40～44歳		45～49歳		町 丁 名
男	女	男	女	男	女	男	女	男	女	男	女	
560	640	752	786	850	817	908	803	818	824	785	639	貫 井
108	145	164	187	200	196	210	205	182	204	164	144	1丁目
97	109	162	153	180	157	181	158	159	152	158	124	2丁目
143	192	171	220	194	217	226	193	188	210	191	167	3丁目
150	153	153	126	150	153	171	161	178	148	168	139	4丁目
62	41	102	100	126	94	120	86	111	110	104	65	5丁目
164	141	193	194	236	215	251	244	241	230	217	183	錦
100	88	104	123	153	142	169	159	140	148	130	96	1丁目
64	53	89	71	83	73	82	85	101	82	87	87	2丁目
382	466	513	525	525	559	570	601	564	567	521	523	氷 川 台
8	11	8	11	7	9	2	12	8	11	19	12	1丁目
69	100	96	101	115	107	103	108	102	100	91	80	2丁目
143	163	212	210	219	253	257	258	210	217	211	213	3丁目
162	192	197	203	184	190	208	223	244	239	200	218	4丁目
384	350	490	479	559	526	566	573	636	608	567	476	平 和 台
94	83	123	117	144	123	167	141	178	156	131	112	1丁目
81	68	84	71	98	98	101	87	108	97	107	93	2丁目
139	126	189	169	191	188	183	218	219	232	221	166	3丁目
70	73	94	122	126	117	115	127	131	123	108	105	4丁目
553	518	670	665	655	640	730	702	790	851	808	807	早 宮
201	183	224	233	194	200	198	184	210	273	252	258	1丁目
92	107	138	177	175	141	170	147	182	181	176	169	2丁目
133	127	149	136	137	144	190	178	215	205	206	191	3丁目
127	101	159	119	149	155	172	193	183	192	174	189	4丁目
607	655	942	914	923	892	913	944	1,012	1,030	1,009	969	春 日 町
126	117	191	168	163	160	144	152	165	154	148	154	1丁目
112	120	168	161	160	145	169	168	213	195	176	175	2丁目
92	107	162	174	162	151	149	162	157	167	166	162	3丁目
110	121	131	132	136	144	154	149	170	165	175	177	4丁目
85	111	166	156	168	171	175	183	186	197	199	180	5丁目
82	79	124	123	134	121	122	130	121	152	145	121	6丁目
387	421	585	577	716	669	774	772	836	800	706	578	高 松
68	79	118	114	138	135	133	111	118	100	101	86	1丁目
48	62	72	83	98	99	120	108	107	110	84	81	2丁目
61	75	71	83	101	102	112	139	178	164	145	134	3丁目
86	66	109	95	125	95	138	152	162	176	135	96	4丁目
53	72	113	103	141	139	147	143	125	123	110	80	5丁目
71	67	102	99	113	99	124	119	146	127	131	101	6丁目
1,090	743	1,297	1,067	1,171	1,051	1,176	964	1,065	931	948	861	北 町
183	162	270	251	211	189	218	157	192	144	148	143	1丁目
109	154	200	214	291	299	361	320	300	243	228	225	2丁目
53	72	109	103	121	92	104	117	118	99	127	101	3丁目
413	40	293	26	93	5	41	—	8	1	8	—	4丁目
79	67	97	109	97	87	82	67	99	97	97	77	5丁目
70	77	105	126	99	122	99	87	105	99	75	96	6丁目
91	77	93	103	98	88	118	93	115	127	110	100	7丁目
92	94	130	135	161	169	153	123	128	121	155	119	8丁目
728	723	825	911	1,115	1,106	1,262	1,258	1,338	1,306	1,235	1,116	田 柄
118	129	155	166	193	183	196	175	211	224	191	199	1丁目
178	188	184	233	246	248	277	273	313	278	273	261	2丁目
146	137	181	162	242	254	304	297	313	311	291	230	3丁目
177	156	175	191	268	269	304	311	312	305	289	251	4丁目
109	113	130	159	166	152	181	202	189	188	191	175	5丁目
756	752	857	771	832	860	906	944	874	965	782	976	光 が 丘
39	51	81	72	119	100	104	94	91	87	69	74	1丁目
188	165	186	151	149	142	187	198	177	199	161	214	2丁目
229	270	292	253	273	287	288	311	308	314	283	326	3丁目
—	—	—	—	—	—	—	—	—	—	—	—	4丁目
68	77	82	93	98	113	97	98	88	113	84	117	5丁目
24	35	30	34	26	22	31	34	27	37	19	43	6丁目
208	154	186	168	167	196	199	209	183	215	166	202	7丁目

表12 町丁別・年齢(5歳階級)別・

町丁名	50～54歳		55～59歳		60～64歳		65～69歳		70～74歳	
	男	女	男	女	男	女	男	女	男	女
貫井	586	564	536	486	645	639	502	535	411	521
1丁目	113	117	106	110	134	139	104	137	96	117
2丁目	112	103	101	77	107	98	85	96	74	91
3丁目	143	167	155	127	165	162	136	127	98	118
4丁目	144	125	116	122	160	157	110	103	91	110
5丁目	74	52	58	50	79	83	67	72	52	85
錦	183	179	176	142	194	176	165	158	108	159
1丁目	97	104	97	82	115	121	104	97	62	100
2丁目	86	75	79	60	79	55	61	61	46	59
氷川台	431	445	359	305	368	344	268	243	211	226
1丁目	13	15	6	5	5	8	6	5	4	6
2丁目	81	74	80	60	68	66	50	33	36	45
3丁目	170	177	129	103	126	115	88	82	67	67
4丁目	167	179	144	137	169	155	124	123	104	108
平和台	437	421	350	275	346	334	267	281	215	285
1丁目	115	103	92	89	95	82	80	97	66	77
2丁目	103	87	88	61	93	87	74	86	67	107
3丁目	143	141	100	73	95	108	66	53	40	57
4丁目	76	90	70	52	63	57	47	45	42	44
早宮	667	618	485	518	536	480	399	485	358	423
1丁目	216	221	168	171	206	169	148	176	127	143
2丁目	136	115	90	99	100	76	74	79	69	81
3丁目	147	154	124	136	132	129	96	140	99	113
4丁目	168	128	103	112	98	106	81	90	63	86
春日町	833	769	685	624	723	725	575	666	559	705
1丁目	152	133	111	108	116	117	93	89	83	97
2丁目	155	148	125	99	129	133	107	132	113	147
3丁目	133	133	131	111	137	112	94	90	76	115
4丁目	147	124	121	106	120	147	112	143	137	165
5丁目	125	140	104	118	123	112	88	116	76	99
6丁目	121	91	93	82	98	104	81	96	74	82
高松	500	445	408	343	413	383	362	395	327	365
1丁目	72	71	72	66	71	85	65	60	51	60
2丁目	66	59	57	46	67	54	45	60	47	50
3丁目	107	95	78	65	75	64	63	69	62	50
4丁目	102	83	71	63	84	78	81	89	79	111
5丁目	76	62	69	42	50	38	38	42	27	37
6丁目	77	75	61	61	66	64	70	75	61	57
北町	789	729	654	582	777	698	612	642	531	699
1丁目	119	120	127	126	167	132	121	133	99	135
2丁目	211	170	130	101	157	143	119	125	83	120
3丁目	74	90	80	58	89	80	61	64	53	76
4丁目	4	—	—	—	—	—	—	—	—	—
5丁目	67	66	73	65	89	55	61	50	45	59
6丁目	77	79	61	77	71	79	78	97	68	110
7丁目	105	90	74	58	97	88	70	70	71	76
8丁目	132	114	109	97	107	121	102	103	112	123
田柄	960	858	728	636	735	740	616	711	574	672
1丁目	163	149	122	99	153	147	114	145	104	144
2丁目	242	225	208	175	214	200	173	214	170	176
3丁目	205	168	142	130	114	117	115	125	96	117
4丁目	221	179	163	160	166	172	146	151	135	148
5丁目	129	137	93	72	88	104	68	76	69	87
光が丘	869	1,128	1,035	1,303	1,462	1,604	1,097	1,211	788	1,025
1丁目	53	79	69	104	160	181	149	186	127	160
2丁目	160	229	201	302	260	348	200	253	146	226
3丁目	328	398	377	437	484	437	312	329	232	253
4丁目	—	—	—	—	—	—	—	—	—	—
5丁目	80	103	101	153	198	241	173	190	119	154
6丁目	36	44	34	55	74	59	46	57	44	58
7丁目	212	275	253	252	286	338	217	196	120	174

男女別人口（住民基本台帳）（つづき）

75～79歳		80～84歳		85～89歳		90～94歳		95～99歳		100歳以上		町丁名
男	女	男	女	男	女	男	女	男	女	男	女	
367	476	240	405	130	215	45	103	7	35	1	6	貫井
91	118	58	97	36	50	7	24	2	10	—	—	1丁目
72	64	37	67	25	37	9	14	2	6	—	—	2丁目
79	114	58	100	31	51	10	24	2	11	1	1	3丁目
81	127	62	108	29	58	17	27	1	7	—	5	4丁目
44	53	25	33	9	19	2	14	—	1	—	—	5丁目
97	142	77	141	53	86	16	28	6	10	—	4	錦
55	87	42	87	30	60	10	18	4	7	—	3	1丁目
42	55	35	54	23	26	6	10	2	3	—	1	2丁目
153	249	125	187	63	102	19	56	2	12	1	3	氷川台
—	3	2	4	3	2	—	—	—	—	—	—	1丁目
26	42	27	36	12	20	5	7	—	1	—	1	2丁目
43	89	37	57	14	29	8	11	2	4	1	—	3丁目
84	115	59	90	34	51	6	38	—	7	—	2	4丁目
217	275	141	201	50	94	19	52	5	19	1	3	平和台
62	94	50	66	15	36	8	18	—	7	1	1	1丁目
77	91	48	72	18	35	8	25	3	10	—	1	2丁目
51	41	15	39	11	16	3	5	1	1	—	1	3丁目
27	49	28	24	6	7	—	4	1	1	—	—	4丁目
335	457	239	357	134	203	31	78	7	30	—	9	早宮
120	153	89	114	33	68	15	21	1	10	—	3	1丁目
71	113	53	70	25	28	4	16	—	7	—	5	2丁目
85	125	61	115	51	68	6	24	3	9	—	1	3丁目
59	66	36	58	25	39	6	17	3	4	—	—	4丁目
505	722	355	524	161	263	45	126	8	33	1	7	春日町
68	97	48	77	24	42	12	23	—	6	1	1	1丁目
107	144	72	77	27	37	6	25	2	4	—	1	2丁目
63	103	62	112	28	50	11	32	—	6	—	3	3丁目
125	146	70	98	27	57	5	22	2	7	—	1	4丁目
73	133	65	92	34	48	6	11	3	8	—	—	5丁目
69	99	38	68	21	29	5	13	1	2	—	1	6丁目
258	326	155	218	69	141	21	58	2	20	2	8	高松
44	58	29	51	13	23	3	10	—	5	—	1	1丁目
40	56	23	36	11	33	7	25	1	11	1	7	2丁目
31	52	25	33	11	28	4	9	—	—	1	—	3丁目
77	71	35	42	14	28	3	6	1	3	—	—	4丁目
24	40	13	16	4	7	—	1	—	—	—	—	5丁目
42	49	30	40	16	22	4	7	—	1	—	—	6丁目
436	667	316	487	137	272	36	119	6	22	2	6	北町
71	120	57	101	28	60	10	23	—	8	1	3	1丁目
64	110	58	82	28	42	7	26	1	1	1	1	2丁目
42	55	25	45	10	29	2	9	—	3	—	1	3丁目
—	—	—	—	—	—	—	—	—	—	—	—	4丁目
40	69	28	48	18	17	5	9	1	3	—	—	5丁目
68	95	46	76	23	47	3	17	2	4	—	—	6丁目
59	86	47	43	11	30	3	13	—	1	—	1	7丁目
92	132	55	92	19	47	6	22	2	2	—	—	8丁目
501	658	317	470	152	206	39	106	9	25	—	5	田柄
115	131	68	90	17	40	5	15	1	4	—	2	1丁目
126	185	83	166	50	73	12	29	2	6	—	—	2丁目
90	111	55	63	29	23	5	18	1	5	—	—	3丁目
107	162	81	102	39	51	11	35	4	9	—	2	4丁目
63	69	30	49	17	19	6	9	1	1	—	1	5丁目
616	769	333	519	117	262	42	117	6	26	2	5	光が丘
115	130	27	75	10	31	4	12	1	1	1	1	1丁目
107	157	58	97	24	60	11	35	1	7	—	2	2丁目
158	206	122	166	41	71	11	28	1	5	1	1	3丁目
—	—	—	—	—	—	—	—	—	—	—	—	4丁目
97	104	45	77	20	41	3	18	2	5	—	—	5丁目
27	33	22	22	4	17	3	5	—	2	—	—	6丁目
112	139	59	82	18	42	10	19	1	6	—	1	7丁目

表12 町丁別・年齢(5歳階級)別・

町丁名	計		0～4歳		5～9歳		10～14歳		15～19歳	
	男	女	男	女	男	女	男	女	男	女
旭町	6,382	6,474	248	225	239	232	292	284	331	342
1丁目	2,091	2,173	99	106	102	95	111	107	107	123
2丁目	2,217	2,232	58	47	67	68	91	91	129	120
3丁目	2,074	2,069	91	72	70	69	90	86	95	99
土支田	6,370	6,351	294	315	356	334	378	351	327	325
1丁目	1,650	1,675	59	91	95	88	95	117	106	94
2丁目	1,163	1,146	57	62	63	46	56	54	51	52
3丁目	1,920	1,942	92	88	111	121	126	109	90	101
4丁目	1,637	1,588	86	74	87	79	101	71	80	78
富士見台	7,484	7,701	312	256	290	270	365	338	365	316
1丁目	1,577	1,575	66	60	60	53	90	79	86	67
2丁目	2,081	2,097	70	54	71	63	84	79	100	81
3丁目	1,868	2,002	81	64	73	66	78	62	82	68
4丁目	1,958	2,027	95	78	86	88	113	118	97	100
南田中	5,659	5,868	228	213	220	199	246	218	234	245
1丁目	1,068	1,068	53	60	43	35	48	36	49	37
2丁目	807	787	48	24	39	36	41	32	40	58
3丁目	1,175	1,327	41	50	39	33	34	40	48	39
4丁目	1,500	1,405	67	50	66	63	76	59	58	66
5丁目	1,109	1,281	19	29	33	32	47	51	39	45
高野台	6,873	7,342	403	348	314	316	311	293	307	303
1丁目	1,730	1,920	109	80	83	72	81	69	76	77
2丁目	1,409	1,473	102	87	74	87	71	73	44	45
3丁目	1,377	1,476	58	47	53	51	41	47	58	58
4丁目	1,097	1,161	63	62	51	51	56	52	72	58
5丁目	1,260	1,312	71	72	53	55	62	52	57	65
谷原	5,995	6,159	351	359	331	320	297	318	280	296
1丁目	888	848	54	63	51	44	34	46	35	34
2丁目	878	874	43	44	35	45	46	43	36	47
3丁目	921	1,020	60	59	60	64	47	55	54	51
4丁目	881	859	70	52	71	60	52	55	43	39
5丁目	1,312	1,425	73	95	54	62	59	64	46	64
6丁目	1,115	1,133	51	46	60	45	59	55	66	61
三原台	4,754	4,759	231	211	257	215	291	232	244	258
1丁目	2,037	2,038	87	89	103	88	120	79	91	88
2丁目	1,070	1,014	65	56	77	73	75	61	62	52
3丁目	1,647	1,707	79	66	77	54	96	92	91	118
石神井町	12,886	14,005	534	569	520	528	576	500	519	513
1丁目	1,439	1,751	46	40	49	47	42	54	53	55
2丁目	2,072	2,418	89	104	74	109	109	112	96	104
3丁目	1,408	1,565	64	71	47	34	57	32	47	44
4丁目	1,609	1,633	65	85	79	81	77	50	61	63
5丁目	828	807	41	42	44	20	20	25	28	27
6丁目	1,324	1,406	62	58	50	41	53	35	51	41
7丁目	1,976	2,068	74	82	88	92	103	92	78	82
8丁目	2,230	2,357	93	87	89	104	115	100	105	97
石神井台	14,827	15,476	662	576	692	642	777	720	845	757
1丁目	814	841	44	31	40	38	48	38	36	49
2丁目	2,210	2,272	86	78	93	86	110	103	128	103
3丁目	2,687	2,774	125	91	106	95	164	132	172	164
4丁目	2,105	2,430	70	61	87	72	111	101	136	117
5丁目	1,988	1,978	108	104	112	112	120	104	107	91
6丁目	1,416	1,464	73	67	66	60	62	75	87	78
7丁目	1,778	1,841	54	67	92	86	68	81	90	64
8丁目	1,829	1,876	102	77	96	93	94	86	89	91
上石神井	8,740	9,123	290	312	276	242	277	282	329	355
1丁目	2,510	2,635	70	76	64	54	62	81	63	75
2丁目	1,958	2,045	78	85	66	50	60	61	93	94
3丁目	2,238	2,354	79	81	71	76	93	79	102	89
4丁目	2,034	2,089	63	70	75	62	62	61	71	97
上石神井南町	1,034	1,075	45	47	39	38	42	30	45	46

男女別人口（住民基本台帳）（つづき）

20～24歳		25～29歳		30～34歳		35～39歳		40～44歳		45～49歳		町 丁 名
男	女	男	女	男	女	男	女	男	女	男	女	
386	395	451	410	567	447	525	474	566	541	499	493	旭 町
110	110	123	110	167	123	165	172	198	186	163	153	1丁目
155	146	173	133	194	137	156	140	193	175	150	154	2丁目
121	139	155	167	206	187	204	162	175	180	186	186	3丁目
272	295	338	310	389	380	577	495	620	577	521	450	土 支 田
88	82	86	85	105	112	153	135	183	178	152	130	1丁目
40	60	72	64	87	89	120	96	102	87	84	66	2丁目
71	88	114	100	102	85	172	147	182	183	155	126	3丁目
73	65	66	61	95	94	132	117	153	129	130	128	4丁目
418	402	504	531	543	520	603	605	671	611	574	556	富 士 見 台
103	64	100	88	109	101	106	139	139	130	134	121	1丁目
105	104	135	135	148	135	172	128	184	157	161	158	2丁目
112	129	162	170	147	148	149	156	167	164	124	136	3丁目
98	105	107	138	139	136	176	182	181	160	155	141	4丁目
306	322	414	393	433	399	522	403	474	472	478	403	南 田 中
61	73	89	82	91	89	123	91	106	102	90	72	1丁目
63	51	66	52	63	72	67	65	65	59	75	71	2丁目
61	75	87	104	96	89	103	72	88	89	97	75	3丁目
89	90	109	105	124	100	149	101	145	118	113	93	4丁目
32	33	63	50	59	49	80	74	70	104	103	92	5丁目
356	387	446	488	567	580	724	697	662	657	534	511	高 野 台
85	109	110	131	138	153	176	185	148	169	127	130	1丁目
49	80	77	106	125	138	179	176	187	147	115	101	2丁目
83	62	107	99	115	102	126	108	101	112	93	98	3丁目
57	74	67	89	99	93	110	100	114	116	90	91	4丁目
82	62	85	63	90	94	133	128	112	113	109	91	5丁目
304	306	354	347	453	455	570	533	620	558	487	438	谷 原
56	50	66	79	102	95	100	77	94	72	67	54	1丁目
57	33	58	52	71	63	68	59	82	87	85	72	2丁目
49	40	43	50	58	75	93	89	104	91	74	71	3丁目
31	35	45	36	53	59	75	78	85	91	76	65	4丁目
69	85	92	82	112	111	131	139	151	127	96	90	5丁目
42	63	50	48	57	52	103	91	104	90	89	86	6丁目
232	241	277	274	305	302	400	378	453	448	405	384	三 原 台
102	113	121	126	144	136	170	162	198	190	184	169	1丁目
44	43	52	54	75	75	105	96	124	111	88	66	2丁目
86	85	104	94	86	91	125	120	131	147	133	149	3丁目
598	765	892	951	1,023	1,045	1,169	1,155	1,221	1,214	1,045	1,001	石 神 井 町
56	60	66	82	70	93	99	110	112	110	105	102	1丁目
112	137	149	177	190	202	157	190	190	214	176	197	2丁目
48	98	105	130	134	148	169	154	137	161	114	104	3丁目
71	81	131	139	162	143	175	150	165	161	133	119	4丁目
46	56	67	67	76	79	87	73	74	71	59	58	5丁目
67	88	94	96	96	118	129	107	114	112	115	94	6丁目
86	117	124	128	139	119	182	191	211	186	183	158	7丁目
112	128	156	132	156	143	171	180	218	199	160	169	8丁目
910	827	926	930	996	984	1,216	1,146	1,238	1,283	1,203	1,231	石 神 井 台
36	40	47	53	44	60	67	54	79	73	67	74	1丁目
140	125	145	132	149	122	169	177	183	191	165	175	2丁目
186	183	192	191	182	184	204	186	210	215	227	245	3丁目
119	109	94	105	121	115	165	144	159	189	168	189	4丁目
103	95	124	110	153	150	162	164	181	182	175	157	5丁目
85	91	86	93	105	99	115	97	103	110	110	117	6丁目
139	98	119	159	122	140	163	166	174	157	149	135	7丁目
102	86	119	87	120	114	171	158	149	166	142	139	8丁目
522	569	792	855	772	714	754	675	744	688	697	611	上 石 神 井
144	197	264	278	243	226	236	203	233	196	202	168	1丁目
116	123	185	174	174	174	150	151	171	171	165	139	2丁目
118	113	194	209	185	149	194	156	183	183	152	156	3丁目
144	136	149	194	170	165	174	165	157	138	178	148	4丁目
47	54	85	70	95	68	73	83	70	84	90	77	上石神井南町

表12 町丁別・年齢(5歳階級)別・

町丁名	50～54歳		55～59歳		60～64歳		65～69歳		70～74歳	
	男	女	男	女	男	女	男	女	男	女
旭町	402	397	336	282	375	404	345	346	304	328
1丁目	118	122	100	102	124	156	117	126	131	139
2丁目	143	141	105	94	131	130	127	124	101	122
3丁目	141	134	131	86	120	118	101	96	72	67
土支田	360	311	307	255	338	356	363	405	366	426
1丁目	88	80	80	67	86	87	71	86	75	88
2丁目	59	48	55	47	71	68	81	86	69	72
3丁目	117	107	93	75	92	108	113	117	116	142
4丁目	96	76	79	66	89	93	98	116	106	124
富士見台	481	435	414	383	485	471	413	459	348	459
1丁目	103	97	87	72	102	93	91	115	69	82
2丁目	149	125	118	104	138	128	119	122	105	146
3丁目	95	101	107	109	119	128	113	115	87	107
4丁目	134	112	102	98	126	122	90	107	87	124
南田中	310	297	268	289	350	356	314	382	317	411
1丁目	60	45	41	60	65	59	41	62	44	54
2丁目	47	49	41	44	50	48	33	25	23	28
3丁目	59	73	46	54	77	88	68	93	75	109
4丁目	92	82	79	74	81	76	78	96	72	75
5丁目	52	48	61	57	77	85	94	106	103	145
高野台	371	392	370	377	401	479	373	378	245	338
1丁目	81	105	104	116	115	125	104	107	68	112
2丁目	63	72	69	66	78	89	66	71	41	55
3丁目	79	77	77	80	95	106	92	91	62	83
4丁目	85	62	51	63	56	61	41	44	25	45
5丁目	63	76	69	52	57	98	70	65	49	43
谷原	356	323	282	277	326	317	260	312	245	327
1丁目	47	40	45	39	38	45	25	27	25	29
2丁目	56	56	52	38	44	44	34	46	35	50
3丁目	46	52	37	38	41	51	44	58	36	43
4丁目	52	41	40	30	44	34	43	44	38	56
5丁目	76	68	57	65	86	71	49	76	51	74
6丁目	79	66	51	67	73	72	65	61	60	75
三原台	337	317	258	211	252	253	231	256	189	241
1丁目	157	138	104	86	91	110	104	119	83	103
2丁目	68	58	56	42	52	50	40	54	31	37
3丁目	112	121	98	83	109	93	87	83	75	101
石神井町	854	835	720	700	776	779	625	782	628	772
1丁目	94	87	82	75	105	128	92	157	118	198
2丁目	157	148	114	121	111	118	100	83	68	104
3丁目	87	95	85	80	91	83	68	88	68	75
4丁目	99	101	78	78	84	83	70	83	59	58
5丁目	55	43	48	53	57	46	38	42	40	36
6丁目	85	95	77	87	82	84	57	80	69	69
7丁目	131	137	130	97	107	109	88	107	99	103
8丁目	146	129	106	109	139	128	112	142	107	129
石神井台	1,013	947	797	799	872	950	743	925	651	838
1丁目	52	47	51	38	36	44	48	63	37	42
2丁目	144	146	132	131	138	137	125	160	100	109
3丁目	212	213	147	133	157	178	114	148	104	126
4丁目	132	134	100	134	121	147	116	170	130	227
5丁目	134	96	95	96	118	120	75	103	74	85
6丁目	104	97	93	73	89	87	67	77	57	69
7丁目	105	94	98	85	92	116	101	99	80	87
8丁目	130	120	81	109	121	121	97	105	69	93
上石神井	603	543	477	518	560	549	429	448	367	525
1丁目	187	153	126	139	162	141	117	133	119	154
2丁目	145	127	111	121	114	124	93	88	74	113
3丁目	138	138	116	133	156	159	124	128	81	143
4丁目	133	125	124	125	128	125	95	99	93	115
上石神井南町	68	69	72	66	75	80	57	55	44	52

男女別人口（住民基本台帳）（つづき）

75～79歳		80～84歳		85～89歳		90～94歳		95～99歳		100歳以上		町 丁 名	
男	女	男	女	男	女	男	女	男	女	男	女		
259	373	160	253	74	156	20	65	1	25	2	2	旭 町	
83	133	49	59	18	33	4	14	1	4	1	—		1 丁目
115	153	78	128	38	78	12	33	—	16	1	2		2 丁目
61	87	33	66	18	45	4	18	—	5	—	—	3 丁目	
305	349	181	216	55	116	16	61	7	24	—	—	土 支 田	
64	76	43	44	16	22	5	8	—	5	—	—		1 丁目
57	62	25	42	10	28	3	13	1	4	—	—		2 丁目
98	108	56	67	12	36	4	25	4	9	—	—		3 丁目
86	103	57	63	17	30	4	15	2	6	—	—	4 丁目	
306	459	231	297	113	208	36	88	11	32	1	5	富 士 見 台	
50	83	47	53	27	46	4	28	3	4	1	—		1 丁目
96	145	73	115	37	71	12	34	4	10	—	3		2 丁目
69	122	59	73	28	48	14	24	2	11	—	1		3 丁目
91	109	52	56	21	43	6	2	2	7	—	1	4 丁目	
281	411	162	237	78	133	18	68	5	13	1	4	南 田 中	
34	49	18	31	8	14	3	15	—	1	1	1		1 丁目
20	36	16	28	8	5	—	2	2	—	—	2		2 丁目
74	116	47	64	30	45	5	16	—	3	—	—		3 丁目
43	65	35	39	18	36	5	15	1	2	—	—		4 丁目
110	145	46	75	14	33	5	20	2	7	—	1	5 丁目	
229	340	160	226	72	144	21	66	6	18	1	4	高 野 台	
68	81	42	53	14	29	—	14	1	2	—	1		1 丁目
46	50	17	17	5	9	1	3	—	1	—	—		2 丁目
48	88	47	83	30	54	9	23	3	6	—	1		3 丁目
26	41	23	36	6	14	5	7	—	1	—	1		4 丁目
41	80	31	37	17	38	6	19	2	8	1	1	5 丁目	
242	293	140	188	76	122	21	49	—	17	—	4	谷 原	
26	28	17	13	5	12	1	1	—	—	—	—		1 丁目
34	42	27	30	13	17	2	3	—	3	—	—		2 丁目
36	60	24	30	10	24	5	15	—	4	—	—		3 丁目
32	28	15	29	14	16	2	7	—	3	—	1		4 丁目
61	63	24	46	19	28	6	10	—	4	—	1		5 丁目
53	72	33	40	15	25	5	13	—	3	—	2	6 丁目	
206	216	108	178	58	95	18	38	2	9	—	2	三 原 台	
90	83	48	74	27	51	11	28	2	5	—	1		1 丁目
35	39	12	31	9	9	—	6	—	—	—	1		2 丁目
81	94	48	73	22	35	7	4	—	4	—	—	3 丁目	
537	743	393	595	192	327	51	177	11	44	2	10	石 神 井 町	
138	150	75	110	28	52	7	36	2	4	—	1		1 丁目
83	127	58	91	26	46	9	24	4	7	—	3		2 丁目
36	67	33	51	14	30	4	15	—	5	—	—		3 丁目
45	54	30	50	23	31	2	17	—	5	—	1		4 丁目
24	30	15	20	6	13	3	5	—	1	—	—		5 丁目
53	77	36	65	25	33	9	20	—	6	—	—		6 丁目
65	103	55	88	26	43	6	25	—	6	1	3		7 丁目
93	135	91	120	44	79	11	35	5	10	1	2	8 丁目	
635	786	377	609	194	343	61	137	18	37	1	9	石 神 井 台	
45	44	23	29	11	22	2	2	1	—	—	—		1 丁目
95	111	60	80	31	68	15	30	2	6	—	2		2 丁目
87	106	50	105	35	51	8	21	5	7	—	—		3 丁目
142	199	96	130	28	55	10	21	—	8	—	3		4 丁目
72	94	43	67	24	32	4	13	3	3	1	—		5 丁目
62	65	23	56	22	31	7	17	—	5	—	—		6 丁目
64	73	38	68	20	42	6	20	4	3	—	1		7 丁目
68	94	44	74	23	42	9	13	3	5	—	3	8 丁目	
408	502	243	397	148	234	44	76	8	23	—	5	上 石 神 井	
114	144	54	115	38	71	10	22	2	8	—	1		1 丁目
81	100	46	82	28	46	7	15	1	7	—	—		2 丁目
109	156	88	109	39	68	13	25	3	2	—	2		3 丁目
104	102	55	91	43	49	14	14	2	6	—	2	4 丁目	
29	64	34	48	18	32	6	10	—	2	—	—	上石神井南町	

男女別人口（住民基本台帳）（つづき）

20～24歳		25～29歳		30～34歳		35～39歳		40～44歳		45～49歳		町 丁 名
男	女	男	女	男	女	男	女	男	女	男	女	
464	444	609	601	712	662	732	762	778	754	702	630	下石神井
57	62	84	86	112	124	137	147	150	133	109	93	1丁目
82	79	110	102	130	107	121	129	133	122	148	124	2丁目
56	40	58	64	93	103	107	111	106	102	96	91	3丁目
102	114	156	159	169	132	136	126	144	144	135	103	4丁目
69	62	108	104	103	89	109	119	93	98	85	88	5丁目
98	87	93	86	105	107	122	130	152	155	129	131	6丁目
125	140	148	161	204	188	214	206	195	211	173	208	立野町
148	153	210	214	244	184	189	169	209	201	201	196	関町東
111	112	146	151	172	127	130	128	145	140	138	131	1丁目
37	41	64	63	72	57	59	41	64	61	63	65	2丁目
402	462	606	582	648	656	687	686	683	712	628	570	関町南
68	94	84	113	109	118	118	108	108	103	99	75	1丁目
112	128	146	162	165	169	198	175	166	186	142	147	2丁目
101	81	153	110	156	149	119	134	131	120	122	102	3丁目
121	159	223	197	218	220	252	269	278	303	265	246	4丁目
669	698	716	776	689	744	820	769	838	907	934	965	関町北
110	158	150	151	115	162	140	115	123	147	132	156	1丁目
93	124	145	190	149	165	183	169	189	211	205	170	2丁目
148	149	148	139	114	115	151	135	130	141	137	164	3丁目
127	112	132	152	166	154	170	165	161	133	160	162	4丁目
191	155	141	144	145	148	176	185	235	275	300	313	5丁目
868	906	1,028	1,177	1,181	1,202	1,416	1,410	1,473	1,565	1,397	1,339	東大泉
97	125	120	177	159	188	192	195	206	194	160	191	1丁目
161	158	202	183	231	214	325	325	344	341	280	245	2丁目
104	121	125	149	161	167	154	185	162	188	155	167	3丁目
54	77	86	110	111	104	97	103	113	119	118	95	4丁目
124	102	122	153	114	132	134	137	143	171	145	164	5丁目
163	169	195	255	244	243	261	238	251	268	237	237	6丁目
165	154	178	150	161	154	253	227	254	284	302	240	7丁目
—	—	—	—	—	—	—	—	—	—	—	1	西大泉町
543	461	498	521	664	620	869	834	996	989	972	839	西大泉
115	86	126	111	144	124	171	152	196	196	173	141	1丁目
72	66	66	56	81	92	125	112	119	130	128	119	2丁目
89	78	88	100	115	104	148	157	171	156	180	158	3丁目
85	63	60	74	91	98	143	139	172	195	161	125	4丁目
127	111	97	108	142	124	157	166	211	210	234	205	5丁目
55	57	61	72	91	78	125	108	127	102	96	91	6丁目
728	716	815	799	878	803	1,034	1,062	1,200	1,230	1,139	1,050	南大泉
138	141	137	115	144	133	165	166	219	207	187	181	1丁目
139	116	133	145	106	104	137	142	182	222	191	172	2丁目
124	126	155	142	133	153	203	208	227	201	189	166	3丁目
155	151	178	164	221	187	258	265	279	279	286	255	4丁目
120	126	159	173	195	176	196	203	229	248	194	187	5丁目
52	56	53	60	79	50	75	78	64	73	92	89	6丁目
490	416	490	504	649	626	799	847	1,072	963	990	831	大泉町
111	104	94	129	153	172	187	206	274	228	211	178	1丁目
107	86	93	103	126	107	152	142	201	180	195	163	2丁目
100	83	93	86	98	103	132	133	195	189	203	173	3丁目
67	59	77	72	117	105	139	166	195	166	176	135	4丁目
51	33	60	57	79	65	87	87	78	78	88	88	5丁目
54	51	73	57	76	74	102	113	129	122	117	94	6丁目
903	807	783	762	943	939	1,339	1,341	1,575	1,509	1,421	1,370	大泉学園町
116	71	82	67	87	99	104	116	147	145	99	128	1丁目
110	103	144	138	152	124	163	167	177	155	150	161	2丁目
94	80	54	66	83	82	117	137	155	150	157	134	3丁目
106	103	107	89	108	108	168	168	233	208	186	182	4丁目
105	119	87	75	110	125	201	204	224	217	201	177	5丁目
122	96	103	111	140	141	198	182	199	190	199	194	6丁目
127	114	109	113	126	129	195	188	231	246	199	197	7丁目
121	121	97	103	137	130	193	177	203	197	226	189	8丁目
2	—	—	—	—	1	—	2	6	1	4	8	9丁目

表12 町丁別・年齢(5歳階級)別

町丁名	50～54歳		55～59歳		60～64歳		65～69歳		70～74歳	
	男	女	男	女	男	女	男	女	男	女
下石神井	504	517	482	428	503	503	396	419	339	426
1丁目	66	72	65	73	92	78	50	56	35	54
2丁目	99	106	77	92	106	93	75	76	68	90
3丁目	69	58	59	55	58	70	64	54	38	58
4丁目	100	110	103	79	79	84	72	83	70	70
5丁目	76	67	72	50	72	75	45	61	51	53
6丁目	94	104	106	79	96	103	90	89	77	101
立野町	182	172	153	150	146	160	111	124	84	116
町東	187	159	145	124	147	135	124	118	91	126
1丁目	126	115	112	91	107	100	81	75	67	92
2丁目	61	44	33	33	40	35	43	43	24	34
町南	509	543	428	450	486	507	438	457	342	421
1丁目	79	73	60	76	57	59	45	52	38	51
2丁目	137	150	116	110	121	141	105	123	100	132
3丁目	107	100	78	66	95	90	88	80	63	70
4丁目	186	220	174	198	213	217	200	202	141	168
町北	793	765	628	582	664	635	465	526	387	451
1丁目	141	124	108	95	97	92	54	59	55	68
2丁目	130	130	102	104	129	113	84	108	81	98
3丁目	135	153	130	115	144	146	115	123	94	85
4丁目	145	132	118	116	140	150	121	131	72	111
5丁目	242	226	170	152	154	134	91	105	85	89
東大泉	1,134	1,129	954	901	935	1,005	812	915	702	942
1丁目	154	155	135	113	108	111	86	89	58	75
2丁目	200	180	152	160	170	176	144	163	124	169
3丁目	153	145	119	138	148	146	155	175	147	174
4丁目	86	87	75	59	72	73	60	78	55	62
5丁目	130	142	119	109	113	138	84	89	64	96
6丁目	210	216	174	152	146	179	128	147	120	156
7丁目	201	204	180	170	178	182	155	174	134	210
西大泉町	—	—	—	—	—	—	—	1	1	4
西大泉	661	561	538	522	660	668	552	673	601	727
1丁目	116	102	99	96	120	103	91	107	90	112
2丁目	88	87	85	73	81	92	77	89	79	102
3丁目	106	96	96	91	112	108	102	94	78	124
4丁目	107	75	72	83	88	105	81	118	105	114
5丁目	172	132	138	130	174	158	121	166	159	167
6丁目	72	69	48	49	85	102	80	99	90	108
南大泉	988	860	686	652	754	768	606	699	546	717
1丁目	181	151	115	113	147	154	114	154	127	159
2丁目	184	147	127	140	131	122	112	126	106	129
3丁目	186	150	107	101	112	135	121	120	80	119
4丁目	218	191	156	142	176	179	124	144	115	164
5丁目	151	148	128	113	139	134	102	108	81	100
6丁目	68	73	53	43	49	44	33	47	37	46
大泉町	664	571	548	504	705	710	663	792	710	899
1丁目	147	126	114	115	167	158	138	187	148	192
2丁目	160	115	119	112	173	172	177	165	173	231
3丁目	142	119	104	101	132	125	112	164	142	166
4丁目	95	90	81	83	107	103	106	111	110	132
5丁目	56	58	72	51	63	82	72	85	69	84
6丁目	64	63	58	42	63	70	58	80	68	94
大泉学園町	1,100	1,035	896	859	996	1,059	899	1,044	942	1,208
1丁目	124	91	77	89	93	107	89	81	75	90
2丁目	125	114	99	85	115	115	72	78	72	113
3丁目	91	97	90	74	98	81	72	70	75	91
4丁目	131	126	115	99	111	139	110	135	119	152
5丁目	136	123	113	113	137	129	127	134	129	161
6丁目	141	166	141	131	162	199	151	184	178	219
7丁目	165	148	136	150	146	148	117	191	157	195
8丁目	169	162	123	113	130	138	155	162	137	186
9丁目	18	8	2	5	4	3	6	9	—	1

表13 年齢別人口の予測

(1) 人 口

(各年1月1日時点)

年	総数	年少人口 (0～14歳)	生産年齢人口 (15～64歳)	高齢者人口 (65歳以上)	65歳～74歳		75歳～
平成23年	707,280	89,631	480,587	137,062	70,962	66,100	
平成28年	722,504	89,156	480,258	153,090	76,315	76,775	
33年	733,612	89,478	488,260	155,874	72,722	83,152	
38年	740,151	88,944	494,422	156,785	66,591	90,194	
43年	743,099	87,809	491,440	163,850	76,229	87,621	
48年	745,056	86,835	483,545	174,676	88,868	85,808	
53年	746,500	86,718	473,430	186,352	95,430	90,922	
58年	747,136	86,968	469,102	191,066	91,348	99,718	

注：平成23年1月1日の住民基本台帳人口・外国人登録人口に基づき、コーホート変化率法を基本に予測したものである。

資料：練馬区地域医療計画(平成25年3月策定)

(2) 構 成 比

(各年1月1日時点)

年	総数	年少人口 (0～14歳)	生産年齢人口 (15～64歳)	高齢者人口 (65歳以上)	65歳～74歳		75歳～
					%	%	%
平成23年	100	12.7	67.9	19.4	10.0	9.3	
平成28年	100	12.3	66.5	21.2	10.6	10.6	
33年	100	12.2	66.6	21.2	9.9	11.3	
38年	100	12.0	66.8	21.2	9.0	12.2	
43年	100	11.8	66.1	22.0	10.3	11.8	
48年	100	11.7	64.9	23.4	11.9	11.5	
53年	100	11.6	63.4	25.0	12.8	12.2	
58年	100	11.6	62.8	25.6	12.2	13.3	

資料：練馬区地域医療計画(平成25年3月策定)

※ このほか、61ページに「表25 人口、世帯数および昼間人口の予測」(国勢調査の結果に基づく人口等の予測)を掲載している。

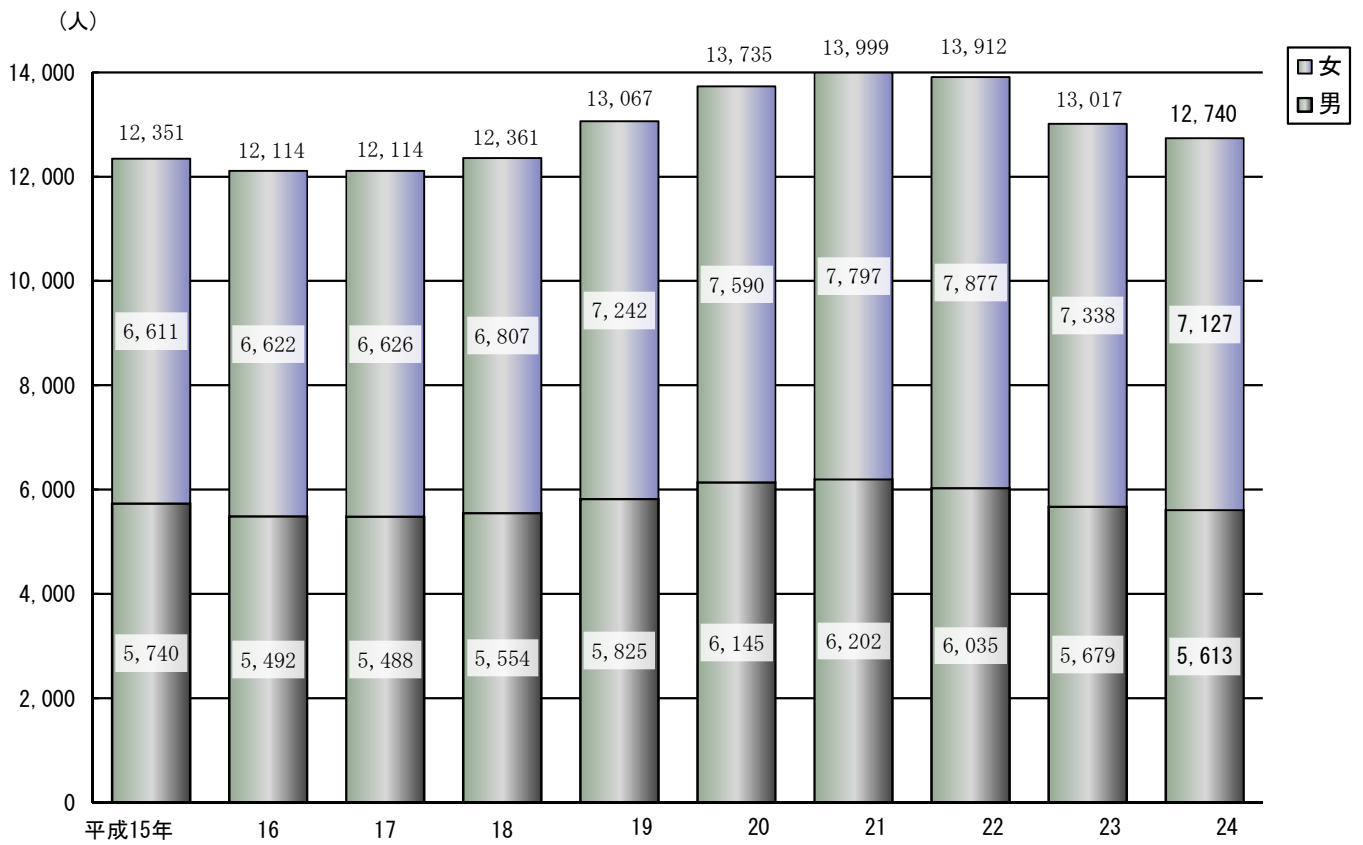
表14 外国人住民数

(各年12月28日現在)

年 国	お 籍	よ ・地	び 域別	人 数			国 籍 ・ 地 域 別	人 数			
				計	男	女		計	男	女	
平成				20	13,735	6,145	7,590	エストニア	5	1	4
				21	13,999	6,202	7,797	シンガポール	5	5	—
				22	13,912	6,035	7,877	アメリカン	4	1	3
				23	13,017	5,679	7,338	オーストラリア	4	4	—
				24	12,740	5,613	7,127	オーストラリア	4	3	1
中韓 フ米 タ	国	・	朝鮮 ン 国 イ	4,892	1,972	2,920	ギニア	4	4	—	
				3,951	1,785	2,166	キエフ	4	3	1	
				858	119	739	デンマーク	4	4	—	
				412	275	137	デンマーク	4	3	1	
				267	38	229	ノルウェー	4	3	1	
台ネ イ英 ベ	パ ン ト	一 ン ナ	湾 ル ド 国 ム	252	70	182	ブルガリア	4	3	1	
				231	142	89	ベネズエラ	4	3	1	
				139	91	48	ポルトガル	4	1	3	
				132	99	33	エクトアド	3	2	1	
				127	70	57	コンゴ民主共和国	3	3	—	
カブ フイ マ	ラ ラ ン レ	ナ ジ ン ド ネ シ	ダ ル ス ア ア	103	76	27	チホボモラ	3	1	2	
				102	46	56	ホンジュラス	3	—	3	
				89	73	16	ボリビ	3	2	1	
				80	51	29	モロ	3	1	2	
				74	41	33	ラオ	3	2	1	
バオ ロミ ド	ン グ ス ヤ	ラ ト シ ン イ	デ ラ リ マ ツ	72	47	25	エチオピア	2	1	1	
				72	46	26	ギリシ	2	2	—	
				55	15	40	ケニア	2	2	—	
				53	29	24	ジャマ	2	1	1	
				46	28	18	スロバ	2	1	1	
モス イパ ト	ン リ キ	ラ タ ス ル	ル カ ア ン コ	44	25	19	チベ	2	2	—	
				40	24	16	ユラ	2	—	2	
				39	33	6	南アフリカ	2	2	—	
				39	28	11	モルド	2	2	—	
				38	33	5	アイスラ	1	1	—	
コナ イ スガ	ロ イ ペ ー	ン ジ ラ イ ー	ビ リ ン ン ナ	36	10	26	アルメ	1	1	—	
				36	35	1	ウエル	1	—	1	
				33	32	1	エルサ	1	—	1	
				32	22	10	カザフ	1	—	1	
				29	26	3	ガボ	1	1	—	
サニ スシ ル	ウ ユ ウ シ ル	ジ ー エ ガ マ	ラ ラ ン デ ル ア	29	24	5	コスタ	1	1	—	
				25	21	4	ジソン	1	1	—	
				22	18	4	セル	1	—	1	
				20	6	14	タジ	1	1	—	
				17	5	12	チ	1	1	—	
ペカ メウ ハ	ン キ ク ン	ル ボ ラ ガ	一 ア コ ナ ー	15	10	5	トド	1	1	—	
				14	9	5	ミ	1	1	—	
				11	9	2	ニ	1	1	—	
				10	2	8	イ	1	—	1	
				9	4	5	ナ	1	1	—	
ベア パポ ス	ル イ ラ ー	ギ ラ ン グ ラ イ	一 ド イ ド ス	9	6	3	マラ	1	1	—	
				8	8	—	ミクロ	1	1	—	
				8	4	4	モル	1	—	1	
				8	—	8	ヨルト	1	1	—	
				7	6	1	ラト	1	—	1	
イ エ カ フ ウ	ス ジ メ フ ズ	ラ プ ー ラ キ	ル ト ン ド ン	6	5	1	リト	1	1	—	
				6	4	2	ア	1	1	—	
				6	3	3	ニ	1	1	—	
				6	3	3	無	10	4	6	
				5	3	2	国籍				

注：平成20～23年の数値は外国人登録数で、平成24年の数値は住民基本台帳上の外国人住民数である。
資料：区民部戸籍住民課

図8 外国人住民数の推移【表14関連】



注：平成15～23年までの数値は外国人登録数で、平成24年の数値は住民基本台帳上の外国人住民数である。