

6 工業統計調査

工業統計調査による産業別、町別の工場数、従業者数、製造品出荷額など

練馬区勢
図表

土地・
気象・
人口

国勢調査

経済
センサス

商業統計
調査

工業統計
調査

農業

行財政
・議会

区施設
利用状況
・区民相談

福祉・
社会保障
・教育

衛生・
環境

土木施設
・みどり

区民の
暮らし
関連

警察・
消防・
防災

特別区勢
一覧

工業統計調査

＝ 調査の沿革 ＝

明治42年以降、調査内容等の見直しを経ながら、原則として毎年実施されている。

なお、従前は西暦末尾0、3、5、8年の調査時は全数調査として実施されていたが、平成22年調査からは従業者3人以下の事業所はすべての調査年において対象外となった。

＝ 調査の目的 ＝

わが国の工業の実態を明らかにし、産業政策、中小企業政策など、国や地方公共団体の行政施策のための基礎資料とすることを主な目的とする。

＝ 調査の時期(調査期日) ＝

実施年の6月1日を調査期日として実施する。ただし、平成26年調査までは毎年12月31日を調査期日としていた。

なお、平成29年以降の工業統計調査においては、工場数、従業者数は実施年の6月1日現在、現金給与総額、製造品出荷額等などの経理事項は前年の1月から12月の実績により調査している。

＝ 調査の対象 ＝

製造業を営む全国すべての事業所を対象とする。ただし、国に属する事業所および従業者3人以下の事業所は除く。

＝ 用語の説明 ＝

工場	製造業の事業所。
従業者	常用労働者と個人業主および無給家族従業者を合わせたもの。
送 出 者	別経営の事業所へ出向・派遣している人。
現金給与総額	1年間に常用労働者、臨時雇用者に対して支給した現金給与等の総額。
原材料使用額等	1年間における原材料使用額、燃料使用額、電力使用額、委託生産費、製造等に関連する外注費および転売した商品の仕入額の合計額。
製造品出荷額等	1年間における製造品出荷額、加工賃収入額、修理料収入額、くず・廃物出荷額およびその他の収入額の合計。
加工賃収入	他の企業が所有する原材料または製品に賃加工をして受けとった収入。
付加価値額	以下の式で求める。 $\text{製造品出荷額等} + (\text{製造品年末在庫額} - \text{製造品年初在庫額}) +$ $(\text{半製品および仕掛品年末価額} - \text{半製品および仕掛品年初価額}) -$ $(\text{推計酒税、たばこ税、揮発油税および地方揮発油税} + \text{推計消費税額}) -$ $\text{原材料使用額等} - \text{減価償却額}$
粗付加価値額	以下の式で求める。 $\text{製造品出荷額等} - (\text{推計酒税、たばこ税、揮発油税および地方揮発油税} +$ $\text{推計消費税額}) - \text{原材料使用額等}$

＝ 産業分類 ＝

日本標準産業分類に基づく分類(中・小・細)により、事業所の主要な製造品目から1事業所を1分類に格付けしている。

産業中分類	
09	食料品製造業
10	飲料・たばこ・飼料製造業
11	繊維工業
12	木材・木製品製造業(家具を除く)
13	家具・装備品製造業
14	パルプ・紙・紙加工品製造業
15	印刷・同関連業
16	化学工業
17	石油製品・石炭製品製造業
18	プラスチック製品製造業(一定のものを除く)
19	ゴム製品製造業
20	なめし革・同製品・毛皮製造業
21	窯業・土石製品製造業
22	鉄鋼業
23	非鉄金属製造業
24	金属製品製造業
25	はん用機械器具製造業
26	生産用機械器具製造業
27	業務用機械器具製造業
28	電子部品・デバイス・電子回路製造業
29	電気機械器具製造業
30	情報通信機械器具製造業
31	輸送用機械器具製造業
32	その他の製造業

注：上記の産業中分類は、産業大分類の製造業に該当するもののみを表示している。

表40 工場数、従業者数および製造品出荷額等

(1) 工場数、従業者数

(平成26年までは12月31日現在、平成29年は6月1日現在)

年	工場数	従業者数		
		計	常用労働者	個人業主 および 無給家族従業者
平成 14 年	405	6,046	5,993	53
16	354	5,338	5,284	54
18	323	4,893	4,844	49
19	326	4,971	4,943	28
21	278	4,132	4,106	26
22	242	3,683	3,650	33
24	229	3,454	3,424	30
25	197	4,201	4,176	25
26	193	3,032	3,009	23
29	178	3,183	3,191	17

注：平成29年は、従業者数の計に送出者は含まない。

資料：東京都総務局統計部産業統計課「工業統計調査報告」

(2) 製造品出荷額等

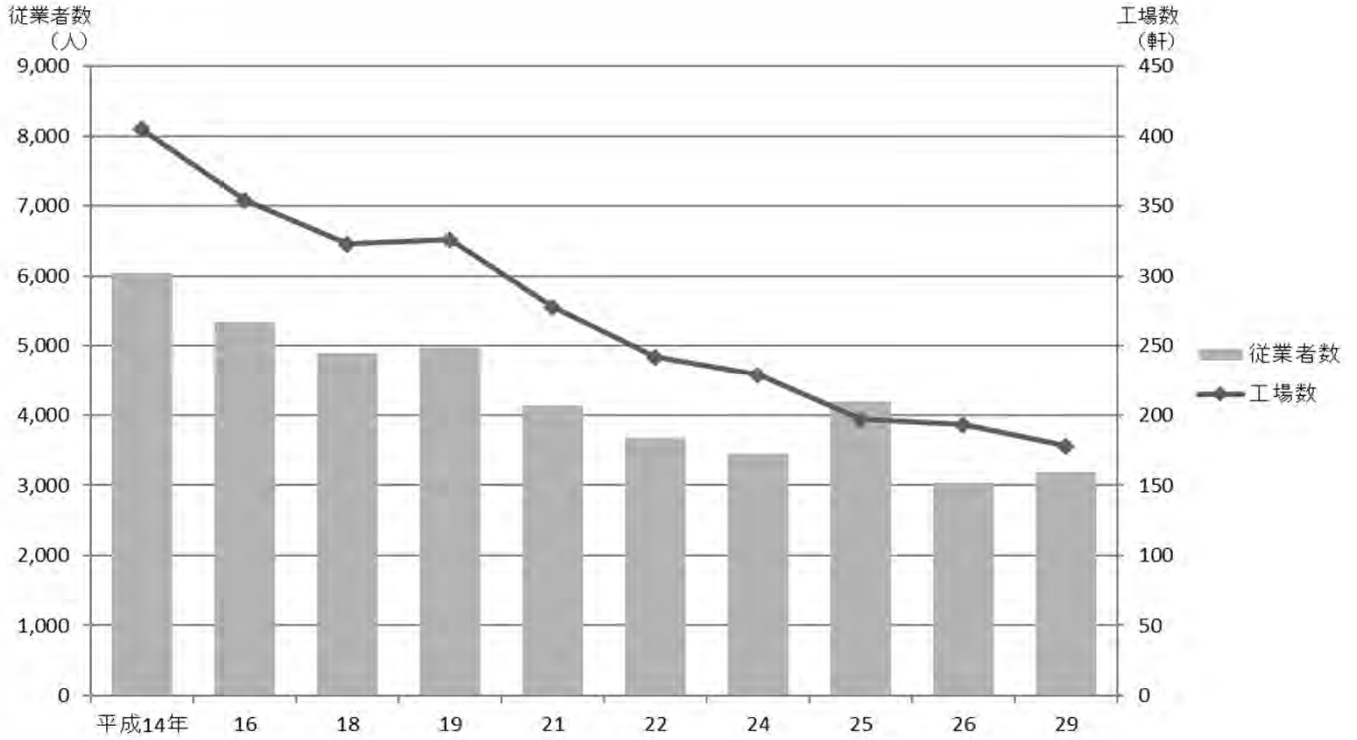
年	現金給与総額	原材料 使用額等	製造品出荷額等				粗付加価値額
			計	うち製造品 出荷額	うち加工賃 収入額	うち修理料 収入額	
平成 14 年	百万円	百万円	百万円	百万円	百万円	百万円	百万円
14	25,394	51,086	104,046	95,238	8,622	182	50,501
16	21,242	47,826	97,815	90,364	7,401	50	47,917
18	20,732	48,299	93,286	86,590	6,559	133	43,065
19	20,790	52,265	99,243	89,261	7,660	36	45,079
21	17,697	37,223	74,786	65,889	5,874	41	35,932
22	14,340	37,071	69,894	62,535	4,375	88	31,497
24	12,972	33,346	65,367	57,772	4,628	101	30,691
25	17,864	39,334	71,844	60,060	4,301	163	31,142
26	11,606	33,667	61,637	53,788	4,000	126	26,336
29	12,379	38,648	67,319	58,666	3,892	318	26,867

注：「製造品出荷額等」の計は、上記のほか「くず・廃物出荷額」および「その他の収入額」を含んでいる。

資料：東京都総務局統計部産業統計課「工業統計調査報告」

図16 工場数、従業者数および製造品出荷額等の推移【表40関連】

(1) 工場数、従業者数



(2) 製造品出荷額等

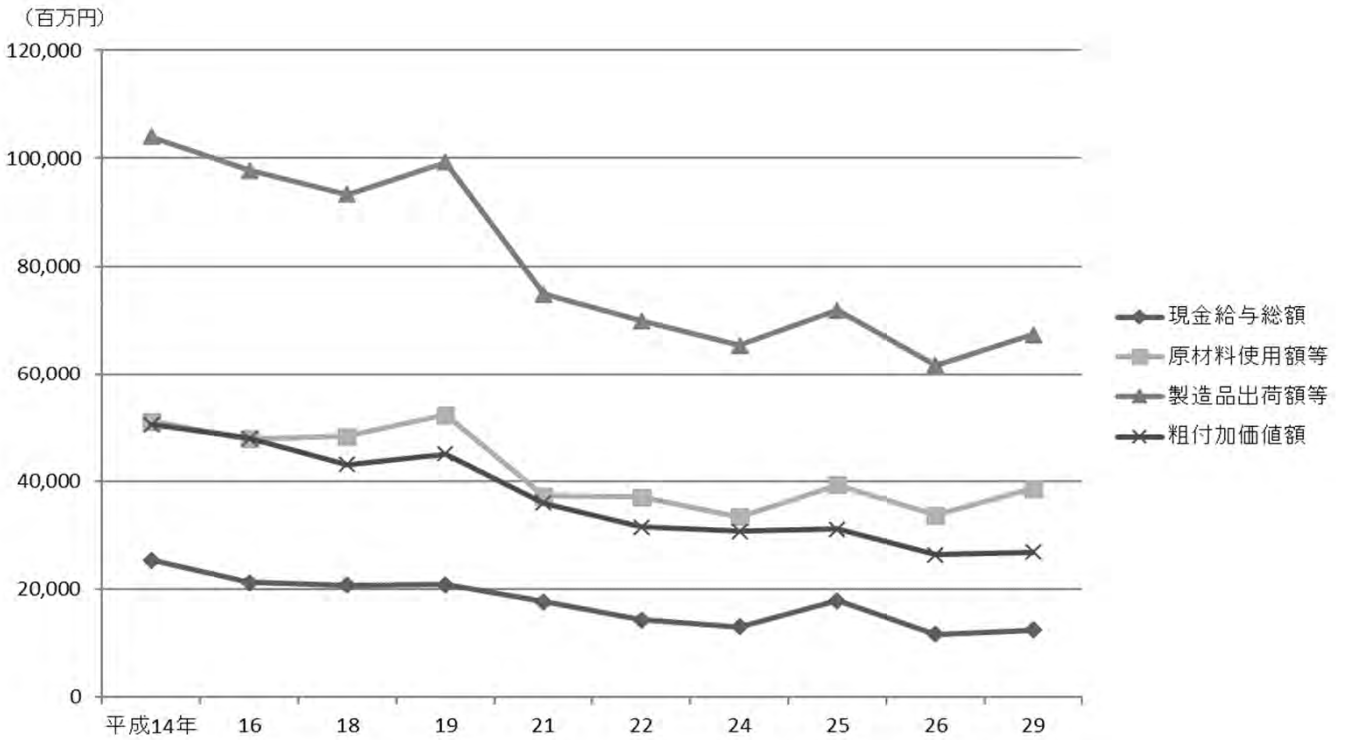


表41 町別・産業中分類別工場数

町名	総数	09 食料品	10 飲料・ たばこ・ 飼料	11 繊維工業	12 木材・ 木製品	13 家具・ 装備品	14 パルプ・ 紙・ 紙加工品	15 印刷・ 同梱産業	16 化学工業	17 石油製品 ・ 石炭製品	18 プラス チック 製品	19 ゴム製品
総数	178	32	—	14	—	9	12	20	2	—	15	—
旭丘	1	—	—	—	—	—	—	1	—	—	—	—
小竹町	1	—	—	—	—	—	—	—	—	—	—	—
栄町	1	—	—	—	—	—	—	1	—	—	—	—
羽沢	2	1	—	—	—	—	—	—	—	—	—	—
豊玉上	2	1	—	—	—	—	—	1	—	—	—	—
豊玉中	3	—	—	—	—	—	—	1	—	—	—	—
豊玉南	2	—	—	—	—	—	—	—	—	—	—	—
豊玉北	9	1	—	1	—	3	1	1	—	—	—	—
中村	2	1	—	1	—	—	—	—	—	—	—	—
中村南	1	—	—	1	—	—	—	—	—	—	—	—
中村北	3	—	—	—	—	—	—	1	—	—	—	—
桜台	2	—	—	—	—	—	—	2	—	—	—	—
練馬	2	—	—	1	—	—	1	—	—	—	—	—
向山	1	—	—	—	—	—	1	—	—	—	—	—
貫井	12	2	—	—	—	—	1	2	—	—	—	—
錦川	2	—	—	—	—	—	—	2	—	—	—	—
氷平	10	1	—	1	—	—	2	—	—	—	—	—
早宮	6	—	—	—	—	—	—	1	—	—	2	—
春日	3	—	—	—	—	2	—	—	—	—	—	—
高松	12	4	—	—	—	—	2	—	—	—	1	—
北町	23	3	—	1	—	1	—	2	1	—	2	—
田柄	6	1	—	2	—	1	—	2	—	—	—	—
光が丘	—	—	—	—	—	—	—	—	—	—	—	—
旭町	5	2	—	—	—	—	—	—	—	—	2	—
土支田	4	—	—	1	—	—	1	—	—	—	1	—
富士見	4	3	—	1	—	—	—	—	—	—	—	—
南田中	2	1	—	—	—	—	—	—	—	—	1	—
高野台	3	2	—	—	—	—	—	—	—	—	—	—
谷原	6	1	—	—	—	—	1	1	—	—	1	—
三原台	1	1	—	—	—	—	—	—	—	—	—	—
石神井	4	—	—	—	—	1	—	—	—	—	—	—
石神井	1	—	—	—	—	—	—	—	—	—	—	—
上石神井	2	—	—	—	—	—	—	—	—	—	—	—
上石神井南	1	—	—	—	—	—	—	—	—	—	1	—
下石神井	4	3	—	—	—	—	1	—	—	—	—	—
立野町	1	—	—	1	—	—	—	—	—	—	—	—
関町東	2	—	—	—	—	—	—	—	—	—	—	—
関町南	1	—	—	—	—	—	—	—	—	—	1	—
関町北	—	—	—	—	—	—	—	—	—	—	—	—
東大泉	8	—	—	—	—	—	1	2	1	—	—	—
西大泉	—	—	—	—	—	—	—	—	—	—	—	—
西南大泉	6	2	—	—	—	1	—	—	—	—	—	—
南大泉	5	1	—	1	—	—	—	—	—	—	1	—
大泉	7	1	—	—	—	—	—	—	—	—	1	—
大泉学園	4	—	—	1	—	—	—	—	—	—	1	—

資料：総務部総務課

(平成29年6月1日現在)

20 なめし革 ・同製品 ・毛皮	21 窯業・ 土石製品	22 鉄鋼業	23 非鉄金属	24 金属製品	25 はん用 機械器具	26 生産用 機械器具	27 業務用 機械器具	28 電子部品・ デバイス・ 電子回路	29 電気 機械器具	30 情報通信 機械器具	31 輸送用 機械器具	32 その他の 製造業	町名
2	5	—	3	11	4	9	12	1	10	3	4	10	総数
—	—	—	—	—	—	—	—	—	—	—	—	—	旭丘
—	—	—	—	—	—	1	—	—	—	—	—	—	小竹町
—	—	—	—	—	—	—	—	—	—	—	—	—	栄町
—	—	—	—	1	—	—	—	—	—	—	—	—	羽沢
—	—	—	—	—	—	—	—	—	—	—	—	—	豊玉上
—	—	—	—	—	—	—	1	—	—	1	—	—	豊玉中
—	1	—	—	—	—	—	—	—	1	—	—	—	豊玉南
—	1	—	—	—	—	1	—	—	—	—	—	—	豊玉北
—	—	—	—	—	—	—	—	—	—	—	—	—	中村
—	—	—	—	—	—	—	—	—	—	—	—	—	中村南
—	1	—	—	—	—	—	—	—	1	—	—	—	中村北
—	—	—	—	—	—	—	—	—	—	—	—	—	桜台
—	—	—	—	—	—	—	—	—	—	—	—	—	練馬
—	—	—	—	—	—	—	—	—	—	—	—	—	向山
—	—	—	—	1	1	1	2	—	1	—	1	—	貫井
—	—	—	—	—	—	—	—	—	—	—	—	—	錦川
—	—	—	1	—	—	—	3	—	1	—	—	—	氷和台
—	—	—	—	1	—	1	1	—	—	—	—	—	早宮
—	—	—	—	—	—	—	1	—	—	—	—	—	春日
—	1	—	—	—	—	1	—	—	1	—	1	1	高松
—	—	—	—	3	—	1	2	—	1	1	2	3	北町
—	—	—	—	—	—	—	—	—	—	—	—	—	田柄
—	—	—	—	—	—	—	—	—	—	—	—	—	光が丘
—	—	—	1	—	—	—	—	—	—	—	—	—	旭町
—	1	—	—	—	—	—	—	—	—	—	—	—	土支田
—	—	—	—	—	—	—	—	—	—	—	—	—	富士見
—	—	—	—	—	—	—	—	—	—	—	—	—	南野中
—	—	—	—	—	—	—	—	—	1	—	—	—	高野台
—	—	—	—	1	—	—	—	—	1	—	—	—	高野原
—	—	—	—	—	—	—	—	—	—	—	—	—	三原台
—	—	—	1	1	—	—	—	—	—	—	—	—	石神井
—	—	—	—	—	—	—	—	—	—	—	—	—	石神井
1	—	—	—	—	—	—	1	—	—	—	—	—	上石神井
—	—	—	—	—	—	—	—	—	—	—	—	—	上石神井南
—	—	—	—	—	—	—	—	—	—	—	—	—	下石神井
—	—	—	—	—	—	—	—	—	—	—	—	—	立野町
—	—	—	—	—	—	—	—	—	2	—	—	—	関町東
—	—	—	—	—	—	—	—	—	—	—	—	—	関町南
—	—	—	—	—	—	—	—	—	—	—	—	—	関町北
—	—	—	—	1	—	1	—	—	—	1	—	1	東大泉
—	—	—	—	—	—	—	—	—	—	—	—	—	西大泉
—	—	—	—	1	—	2	—	—	—	—	—	—	西南大泉
—	—	—	—	—	1	—	1	—	—	—	—	—	西南大泉
1	—	—	—	1	2	—	—	—	—	—	—	—	大泉
—	—	—	—	—	—	—	—	1	—	—	—	—	大泉学園

表42 町別・従業者規模別工場数

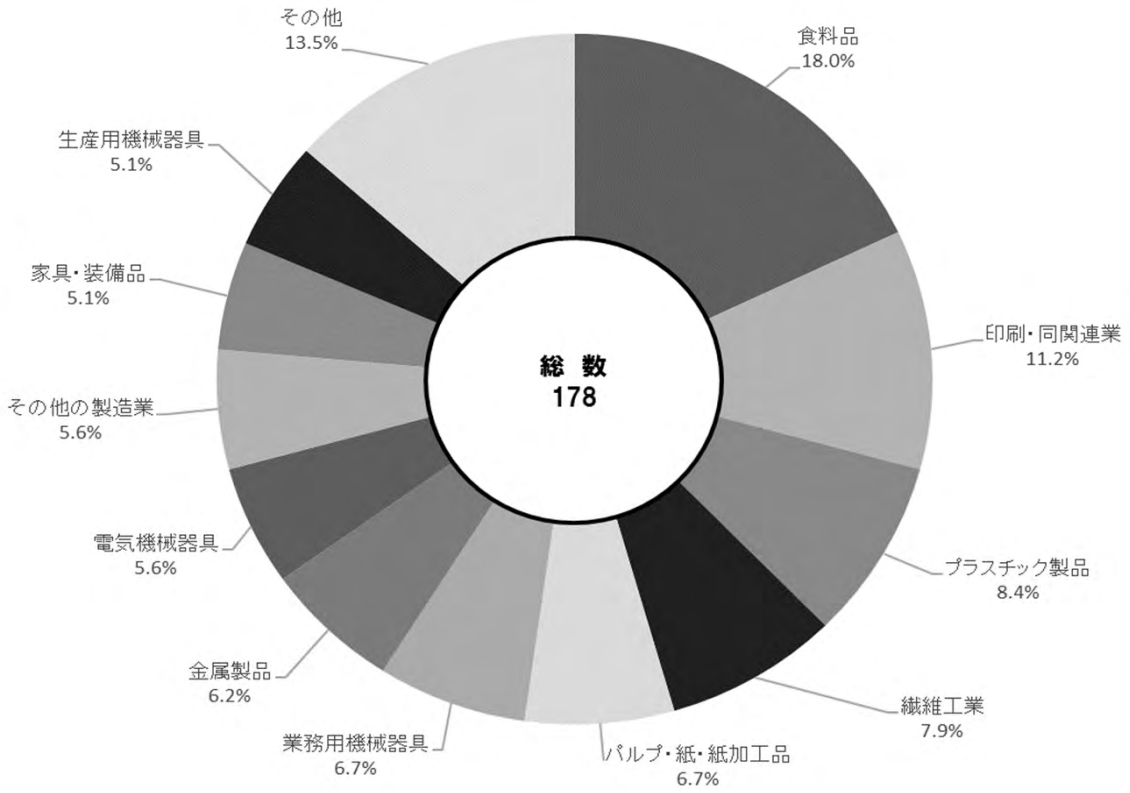
(平成29年6月1日現在)

町 名	総 数	(平成29年6月1日現在)								
		4 ～ 9 人	10 ～ 19 人	20 ～ 29 人	30 ～ 49 人	50 ～ 99 人	100 ～ 299 人	300 ～ 499 人	500 人 以 上	
総 数	178	82	52	21	10	10	3	—	—	
旭 丘	1	1	—	—	—	—	—	—	—	
小 竹 町	1	1	—	—	—	—	—	—	—	
栄 町	1	—	1	—	—	—	—	—	—	
羽 沢	2	1	—	1	—	—	—	—	—	
豊 玉 上	2	1	—	1	—	—	—	—	—	
豊 玉 中	3	2	—	1	—	—	—	—	—	
豊 玉 南	2	1	1	—	—	—	—	—	—	
豊 玉 北	9	3	4	—	2	—	—	—	—	
中 村	2	2	—	—	—	—	—	—	—	
中 村 南	1	—	—	1	—	—	—	—	—	
中 村 北	3	2	1	—	—	—	—	—	—	
桜 台	2	1	1	—	—	—	—	—	—	
練 馬	2	1	1	—	—	—	—	—	—	
向 山	1	—	1	—	—	—	—	—	—	
貫 井	12	3	5	1	—	2	1	—	—	
氷 錦 台	2	2	—	—	—	—	—	—	—	
平 川 和 台	10	5	2	1	1	1	—	—	—	
早 宮 台	6	4	1	1	—	—	—	—	—	
春 日 宮 町	3	2	—	1	—	—	—	—	—	
高 北 松	12	5	2	3	2	—	—	—	—	
北 田 町	23	8	12	1	—	2	—	—	—	
光 が 柄	6	3	2	—	1	—	—	—	—	
旭 丘 町	—	—	—	—	—	—	—	—	—	
旭 丘 町	5	2	1	—	—	1	1	—	—	
土 支 田	4	2	1	1	—	—	—	—	—	
富 士 見 台	4	3	—	—	1	—	—	—	—	
南 田 中	2	—	—	1	1	—	—	—	—	
高 野 台	3	—	1	1	1	—	—	—	—	
谷 原	6	2	2	—	—	2	—	—	—	
三 原 台	1	—	1	—	—	—	—	—	—	
石 神 井 町	4	3	—	1	—	—	—	—	—	
石 神 井 台	1	1	—	—	—	—	—	—	—	
上 石 神 井	2	1	1	—	—	—	—	—	—	
上 石 神 井 南 町	1	—	1	—	—	—	—	—	—	
下 石 神 井	4	1	1	1	1	—	—	—	—	
立 野 町	1	1	—	—	—	—	—	—	—	
関 町 東	2	1	1	—	—	—	—	—	—	
関 町 南	1	1	—	—	—	—	—	—	—	
関 町 北	—	—	—	—	—	—	—	—	—	
東 大 泉	8	4	1	1	—	1	1	—	—	
西 大 泉 町	—	—	—	—	—	—	—	—	—	
西 大 泉 町	6	3	2	—	—	1	—	—	—	
南 大 泉 町	5	2	1	2	—	—	—	—	—	
大 泉 町	7	5	1	1	—	—	—	—	—	
大 泉 学 園 町	4	1	3	—	—	—	—	—	—	

資料：総務部総務課

図17 産業中分類別・従業者規模別工場数【表41、42関連】

(1) 産業中分類別



(2) 従業者規模別

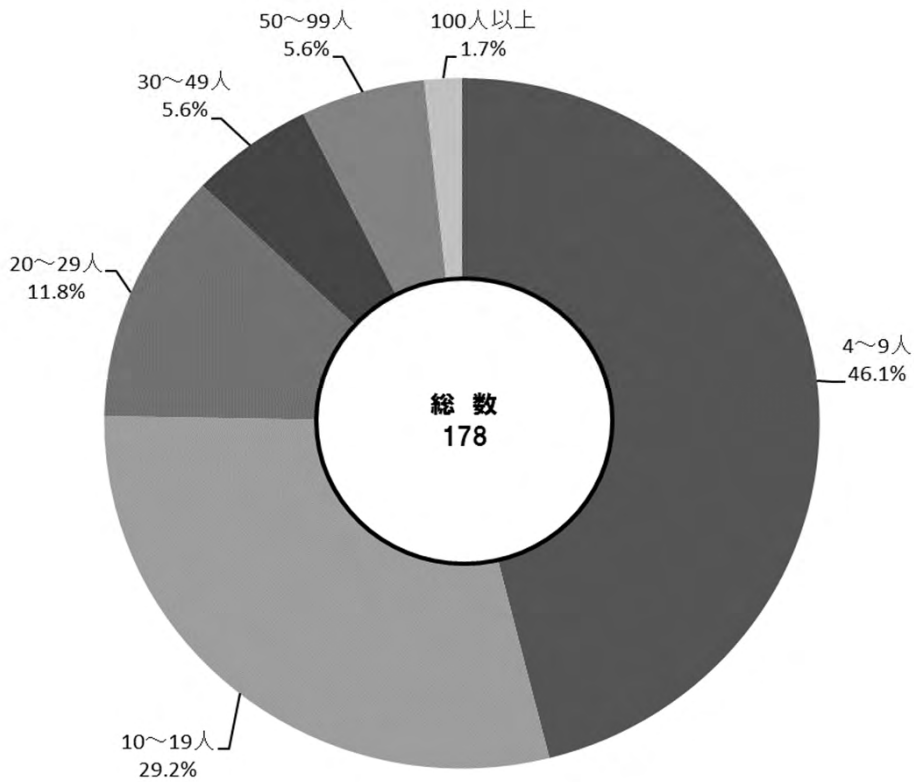


表43 産業中分類別・従業者規模別工場数、従業者数および製造品出荷額等

区 分	工 場 数	従 業 者 数 (送出者を除く)	常用労働者	個人業主 および 無給家族従業者	現金給与総額
総 数	178	3,183	3,191	17	1,237,860
万円					
《 産 業 中 分 類 別 》					
09 食 料 品 製 造 業	32	943	940	4	251,705
10 飲 料 ・ た ば こ ・ 飼 料 製 造 業	—	—	—	—	—
11 織 維 工 業	14	111	103	8	23,321
12 木 材 ・ 木 製 品 製 造 業 (家 具 を 除 く)	—	—	—	—	—
13 家 具 ・ 装 備 品 製 造 業	9	159	159	—	69,332
14 パルプ・紙・紙加工品製造業	12	196	196	—	83,674
15 印 刷 ・ 同 関 連 業	20	324	322	4	144,796
16 化 学 工 業	2	72	73	—	x
17 石 油 製 品 ・ 石 炭 製 品 製 造 業	—	—	—	—	—
18 プラスチック製品製造業 (一定のものを除く)	15	171	171	—	58,688
19 ゴム製品製造業	—	—	—	—	—
20 なめし革・同製品・毛皮製造業	2	17	17	—	x
21 窯業・土石製品製造業	5	67	67	—	34,446
22 鉄 鋼 業	—	—	—	—	—
23 非 鉄 金 属 製 造 業	3	189	189	—	70,310
24 金 属 製 品 製 造 業	11	141	141	—	46,085
25 はん用機械器具製造業	4	61	61	—	27,778
26 生産用機械器具製造業	9	92	92	—	40,287
27 業務用機械器具製造業	12	133	133	—	58,117
28 電 子 部 品 ・ デ バ イ ス ・ 電 子 回 路 製 造 業	1	16	16	—	x
29 電 気 機 械 器 具 製 造 業	10	168	168	—	94,240
30 情 報 通 信 機 械 器 具 製 造 業	3	183	203	1	121,568
31 輸 送 用 機 械 器 具 製 造 業	4	36	36	—	13,828
32 そ の 他 の 製 造 業	10	104	104	—	24,862
《 従 業 員 規 模 別 》					
4 ～ 9 人	82	509	494	15	189,544
10 ～ 19 人	52	691	689	2	237,773
20 ～ 29 人	21	523	526	—	190,376
30 ～ 49 人	10	365	365	—	134,010
50 ～ 99 人	10	612	613	—	266,695
100 ～ 199 人	3	483	504	—	219,462
200 人 以 上	—	—	—	—	—

注：「製造品出荷額等」の総額は、上記のほか「くず・廃物出荷額」および「修理料収入額」等を含んでいる。
資料：東京都総務局統計部産業統計課「平成29年工業統計調査報告」

原材料 使用額等	製 造 品 出 荷 額 等			粗付加価値額	区 分
	総 額	うち製造品 出 荷 額	うち加工賃 収 入 額		
万円	万円	万円	万円	万円	
3,864,811	6,731,922	5,866,592	389,246	2,686,688	総 数
					《 産 業 中 分 類 別 》
935,956	1,701,292	1,660,269	4,258	709,247	09 食 料 品 製 造 業
—	—	—	—	—	10 飲 料 ・ た ば こ ・ 飼 料 製 造 業
22,438	91,644	30,363	58,765	64,087	11 織 維 工 業
—	—	—	—	—	12 木 材 ・ 木 製 品 製 造 業 (家 具 を 除 く)
219,046	415,528	322,200	10,880	182,053	13 家 具 ・ 装 備 品 製 造 業
224,662	384,543	324,784	4,674	149,018	14 パ ル プ ・ 紙 ・ 紙 加 工 品 製 造 業
271,472	480,366	363,435	59,191	194,010	15 印 刷 ・ 同 関 連 業
x	x	x	x	x	16 化 学 工 業
—	—	—	—	—	17 石 油 製 品 ・ 石 炭 製 品 製 造 業
131,671	223,366	130,738	45,748	84,941	18 プ ラ ス チ ッ ク 製 品 製 造 業 (一 定 の も の を 除 く)
—	—	—	—	—	19 ゴ ム 製 品 製 造 業
x	x	x	x	x	20 な め し 革 ・ 同 製 品 ・ 毛 皮 製 造 業
384,564	477,455	456,238	3,264	86,010	21 窯 業 ・ 土 石 製 品 製 造 業
—	—	—	—	—	22 鉄 鋼 業
355,786	608,627	503,410	x	237,843	23 非 鉄 金 属 製 造 業
122,362	198,777	115,290	82,776	70,754	24 金 属 製 品 製 造 業
54,617	134,404	109,350	1,080	74,661	25 は ん 用 機 械 器 具 製 造 業
52,203	120,462	66,983	45,261	63,224	26 生 産 用 機 械 器 具 製 造 業
74,366	172,683	113,499	40,181	94,542	27 業 務 用 機 械 器 具 製 造 業
x	x	x	x	x	28 電 子 部 品 ・ デ バ イ ス ・ 電 子 回 路 製 造 業
116,508	261,743	238,846	—	136,204	29 電 気 機 械 器 具 製 造 業
244,727	403,997	400,497	x	148,563	30 情 報 通 信 機 械 器 具 製 造 業
15,445	42,629	39,160	2,065	25,170	31 輸 送 用 機 械 器 具 製 造 業
46,091	159,641	136,765	19,077	105,140	32 そ の 他 の 製 造 業
					《 従 業 員 規 模 別 》
315,537	723,711	568,281	108,960	378,012	4 ～ 9 人
713,366	1,238,581	1,048,835	121,410	488,098	10 ～ 19 人
598,147	1,027,137	799,794	130,896	397,951	20 ～ 29 人
392,793	704,259	575,083	27,980	288,974	30 ～ 49 人
1,281,528	1,867,313	1,789,288	—	566,321	50 ～ 99 人
563,440	1,170,921	1,085,311	—	567,332	100 ～ 199 人
—	—	—	—	—	200 人 以 上

表44 町別工場数、従業者数および製造品出荷額等

町名	工場数	従業者数 (送出者を除く)	常用労働者	個人業主 および 無給家族従業者	現金給与総額
総数	178	3,183	3,191	17	1,237,860
					万円
旭丘	1	9	9	—	x
小栄	1	5	5	—	x
栄羽	1	11	11	—	x
豊玉	2	33	33	—	x
豊玉	2	33	30	3	x
豊玉	3	41	42	1	20,706
豊玉	2	24	24	—	x
豊玉	9	133	133	—	60,392
中村	2	10	7	3	x
中村	1	20	20	—	x
中村	3	29	29	—	13,014
桜台	2	18	18	—	x
練馬	2	21	21	—	x
向山	1	10	10	—	x
貫井	12	365	365	—	156,086
錦川	2	14	13	1	x
氷平	10	167	167	—	66,979
早宮	6	69	69	—	24,688
春日	3	37	37	—	15,056
春日	1	4	3	1	x
高松	12	227	227	—	78,483
北町	23	370	371	—	156,094
田柄	6	82	80	2	17,257
光が	—	—	—	—	—
旭町	5	277	277	—	90,162
土支	4	39	38	1	10,049
富士	4	57	57	—	16,906
南田	2	59	59	—	x
高野	3	77	78	—	23,115
高谷	6	169	169	—	68,391
三原	1	17	17	—	x
石神	4	42	42	—	14,349
石神	1	4	4	—	x
上石	2	20	20	—	x
上石	1	11	11	—	x
下石	4	77	77	—	17,812
立野	1	7	7	—	x
関町	2	27	27	—	x
関町	1	8	8	—	x
関町	—	—	—	—	—
東大	8	271	292	—	156,593
西大	—	—	—	—	—
西南	6	89	88	1	25,893
南大	5	82	82	—	31,990
大泉	7	71	69	2	20,238
大泉	4	47	45	2	15,597

注：「製造品出荷額等」の総額は、上記のほか「くず・廃物出荷額」および「修理料収入額」等を含んでいる。

資料：総務部総務課

原 材 料 使 用 額 等	製 造 品 出 荷 額 等			付 加 価 値 額 (29人以下は 粗付加価値額)	町 名
	総 額	う ち 製 造 品 出 荷 額	う ち 加 工 賃 収 入 額		
万円	万円	万円	万円	万円	
3,864,811	6,731,922	5,866,592	389,246	2,615,173	総 数
x	x	x	x	x	旭 丘
x	x	x	x	x	小 竹 町
x	x	x	x	x	栄 町
x	x	x	x	x	羽 沢
x	x	x	x	x	豊 玉 上
38,249	74,772	74,732	—	33,825	豊 玉 中
x	x	x	x	x	豊 玉 南
372,971	607,591	504,553	4,884	213,278	豊 玉 北
x	x	x	x	x	中 村
x	x	x	x	x	中 村 南
12,494	43,799	37,467	4,389	28,986	中 村 北
x	x	x	x	x	桜 台
x	x	x	x	x	練 馬
x	x	x	x	x	向 山
303,519	684,587	665,339	1,100	349,872	貫 井
x	x	x	x	x	錦 川 台
274,625	399,255	332,185	—	108,044	氷 和 台
86,335	119,450	40,401	78,533	30,661	早 宮 町
61,869	107,989	74,352	33,637	42,704	春 日 町
x	x	x	x	x	
181,540	329,138	315,649	12,917	135,458	高 松 町
715,975	1,195,553	1,107,441	84,430	466,948	北 町
17,779	52,592	14,430	35,783	32,497	田 柄 丘
—	—	—	—	—	光 が 町
520,731	810,431	724,821	—	272,923	旭 町
172,694	180,544	180,494	50	7,269	土 支 田
26,520	68,830	53,616	7,283	38,710	富 士 見 台
x	x	x	x	x	南 田 中 台
22,939	64,648	64,648	—	36,562	高 野 台
181,229	339,597	326,916	—	136,700	谷 原
x	x	x	x	x	三 原 台
43,335	61,397	51,754	8,526	16,726	石 神 井 町
x	x	x	x	x	石 神 井 台
x	x	x	x	x	上 石 神 井
x	x	x	x	x	上 石 神 井 南 町
23,881	87,823	87,797	26	57,177	下 石 神 井
x	x	x	x	x	立 野 町
x	x	x	x	x	関 町 東
x	x	x	x	x	関 町 南
—	—	—	—	—	関 町 北
323,451	560,975	466,940	36,745	182,648	東 大 泉 町
—	—	—	—	—	西 大 泉 町
59,394	96,880	90,098	950	33,922	西 大 泉 町
53,224	127,117	122,456	4,661	69,137	南 大 泉 町
32,709	77,185	41,704	9,607	41,248	大 泉 町
21,602	42,903	24,424	2,896	19,723	大 泉 学 園 町

