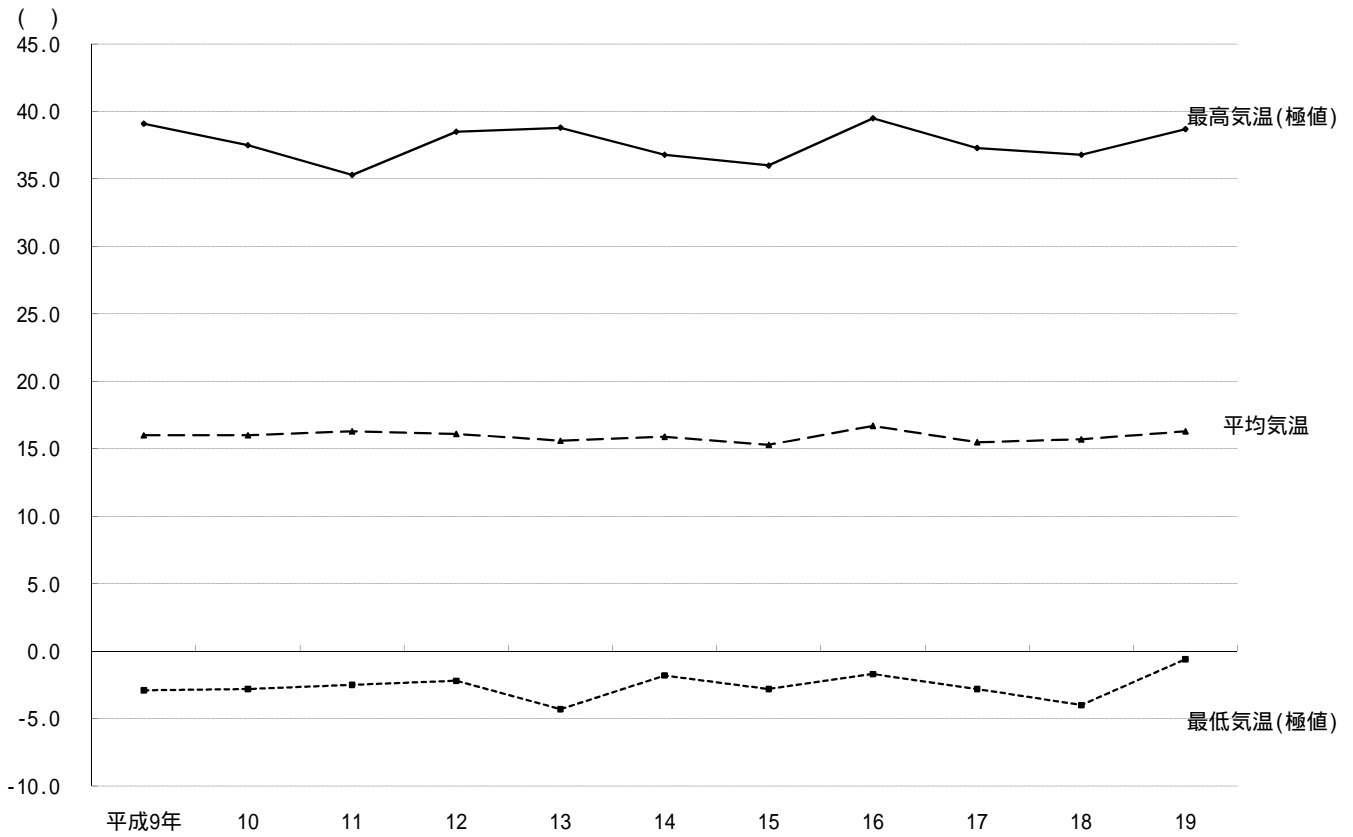
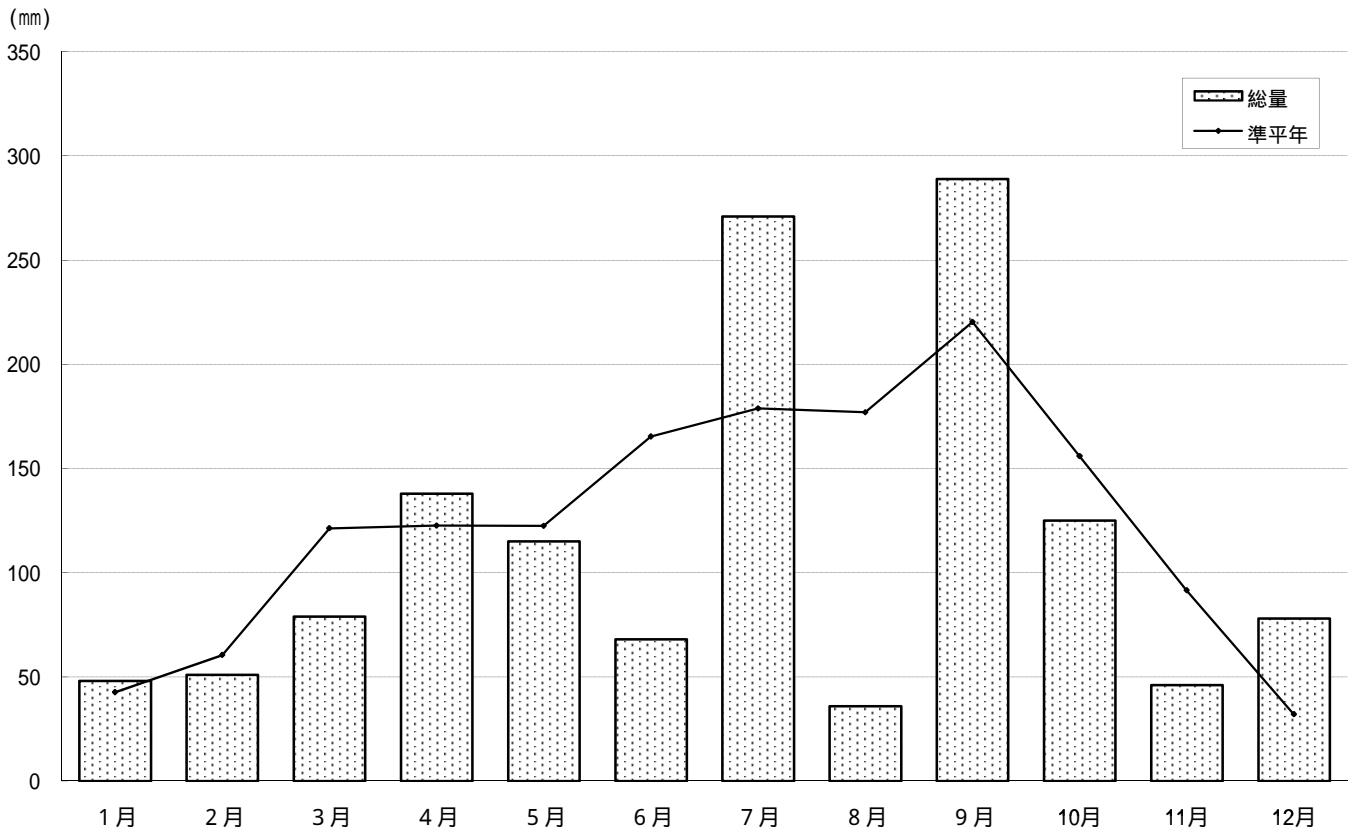


1 土地 · 気象

気温の推移 (平成9～19年分)



降水量(総量・準平年) (平成19年分)



1 町丁別土地面積

(単位:面積km²)

(平成20年10月1日現在)

町丁名	面積	町丁名	面積	町丁名	面積	町丁名	面積
総数	48.160						
旭丘	0.412	貴井	1.071	旭町	0.771	下石神井	1.167
1丁目	0.219	1丁目	0.207	1丁目	0.246	1丁目	0.166
2丁目	0.193	2丁目	0.184	2丁目	0.296	2丁目	0.214
小竹町	0.518	3丁目	0.267	3丁目	0.229	3丁目	0.173
1丁目	0.248	4丁目	0.267	土支田	1.183	4丁目	0.225
2丁目	0.270	5丁目	0.146	1丁目	0.244	5丁目	0.159
栄町	0.167	錦	0.353	2丁目	0.293	6丁目	0.230
羽沢	0.466	1丁目	0.201	3丁目	0.312	立野町	0.358
1丁目	0.071	2丁目	0.152	4丁目	0.334	関町東	0.319
2丁目	0.230	氷川台	0.783	富士見台	0.961	1丁目	0.223
3丁目	0.165	1丁目	0.149	1丁目	0.168	2丁目	0.096
豊玉上	0.313	2丁目	0.161	2丁目	0.232	関町南	1.050
1丁目	0.175	3丁目	0.232	3丁目	0.257	1丁目	0.173
2丁目	0.138	4丁目	0.241	4丁目	0.304	2丁目	0.278
豊玉中	0.540	平和台	0.726	南田中	0.929	3丁目	0.272
1丁目	0.135	1丁目	0.198	1丁目	0.174	4丁目	0.327
2丁目	0.155	2丁目	0.158	2丁目	0.171	関町北	1.346
3丁目	0.147	3丁目	0.200	3丁目	0.189	1丁目	0.142
4丁目	0.103	4丁目	0.170	4丁目	0.202	2丁目	0.206
豊玉南	0.459	早宮	1.188	5丁目	0.193	3丁目	0.362
1丁目	0.109	1丁目	0.329	高野台	0.925	4丁目	0.353
2丁目	0.155	2丁目	0.311	1丁目	0.196	5丁目	0.283
3丁目	0.195	3丁目	0.295	2丁目	0.164	東大泉	2.433
豊玉北	0.815	4丁目	0.253	3丁目	0.238	1丁目	0.270
1丁目	0.121	春日町	1.761	4丁目	0.144	2丁目	0.418
2丁目	0.120	1丁目	0.395	5丁目	0.183	3丁目	0.324
3丁目	0.156	2丁目	0.306	谷原	1.133	4丁目	0.224
4丁目	0.154	3丁目	0.245	1丁目	0.232	5丁目	0.351
5丁目	0.143	4丁目	0.307	2丁目	0.141	6丁目	0.443
6丁目	0.121	5丁目	0.261	3丁目	0.163	7丁目	0.403
中村	0.498	6丁目	0.247	4丁目	0.191	西大泉町	0.002
1丁目	0.148	高松	1.384	5丁目	0.228	西大泉	1.819
2丁目	0.156	1丁目	0.229	6丁目	0.178	1丁目	0.274
3丁目	0.194	2丁目	0.208	三原台	0.629	2丁目	0.330
中村南	0.515	3丁目	0.218	1丁目	0.238	3丁目	0.298
1丁目	0.216	4丁目	0.229	2丁目	0.156	4丁目	0.351
2丁目	0.168	5丁目	0.236	3丁目	0.235	5丁目	0.383
3丁目	0.131	6丁目	0.264	石神井町	1.936	6丁目	0.183
中村北	0.449	北町	1.637	1丁目	0.237	南大泉	1.802
1丁目	0.122	1丁目	0.261	2丁目	0.276	1丁目	0.333
2丁目	0.125	2丁目	0.251	3丁目	0.163	2丁目	0.281
3丁目	0.080	3丁目	0.134	4丁目	0.196	3丁目	0.338
4丁目	0.122	4丁目	0.249	5丁目	0.302	4丁目	0.366
桜台	1.387	5丁目	0.139	6丁目	0.208	5丁目	0.363
1丁目	0.206	6丁目	0.178	7丁目	0.248	6丁目	0.121
2丁目	0.244	7丁目	0.210	8丁目	0.306	大泉町	2.081
3丁目	0.286	8丁目	0.215	石神井台	2.245	1丁目	0.496
4丁目	0.151	田柄	1.664	1丁目	0.367	2丁目	0.468
5丁目	0.241	1丁目	0.275	2丁目	0.314	3丁目	0.410
6丁目	0.259	2丁目	0.400	3丁目	0.312	4丁目	0.344
練馬	0.795	3丁目	0.319	4丁目	0.285	5丁目	0.227
1丁目	0.206	4丁目	0.415	5丁目	0.261	6丁目	0.136
2丁目	0.268	5丁目	0.255	6丁目	0.224	大泉学園町	3.216
3丁目	0.134	光が丘	1.674	7丁目	0.225	1丁目	0.235
4丁目	0.187	1丁目	0.071	8丁目	0.257	2丁目	0.333
向山	0.755	2丁目	0.257	上石神井	1.348	3丁目	0.363
1丁目	0.091	3丁目	0.288	1丁目	0.340	4丁目	0.383
2丁目	0.155	4丁目	0.610	2丁目	0.309	5丁目	0.384
3丁目	0.286	5丁目	0.164	3丁目	0.345	6丁目	0.427
4丁目	0.223	6丁目	0.078	4丁目	0.354	7丁目	0.400
		7丁目	0.206	上石神井南町	0.177	8丁目	0.355
						9丁目	0.336

資料：総務部総務課、区民部戸籍住民課

2 地目別土地面積

(単位:面積a)

(各年1月1日現在)

年次	総数	宅地				田
		計	商業地区	工業地区	住宅地区	
平成16年	315,296	278,646	431	—	278,215	—
17	315,375	279,453	439	—	279,014	—
18	315,186	280,293	425	—	279,868	—
19	315,002	280,804	422	—	280,382	—
20	313,140	279,841	436	-	279,405	-

年次	畑	山林	原野	池沼	雑種地	免税点未満
平成16年	29,486	619	—	7	6,329	209
17	28,792	595	—	7	6,311	217
18	27,898	555	—	7	6,230	203
19	27,131	521	—	—	6,327	219
20	26,322	497	-	6	6,261	213

注：(1) 数値は、固定資産税の対象となる評価面積である。このため河川、学校用地、公立グラウンド等の公有地および神社、仏閣の敷地等の面積は含まれない。

(2) 「雑種地」とは、宅地、田、畑、山林、原野、池沼以外の土地で野球場、テニスコート、ゴルフ場、運動場、高压鉄塔敷地、軌道用地等をいう。

(3) 「免税点未満」とは、土地に対して課する固定資産の課税標準となるべき額が30万円に満たないものである。

資料：東京都主税局資産税部固定資産税課

3 気 象

年次および月次	平均気温		最高気温			最低気温			降水量		日照時間
	平均	準平年	極値	平均	準平年	極値	平均	準平年	総量	準平年	
	℃	℃	℃	℃	℃	℃	℃	℃	mm	mm	時間
平成15年	15.3	15.2	36.0	19.8	19.6	-2.8	11.6	11.4	1,776.0	1,490.8	1,509.0
16	16.7	15.2	39.5	21.5	19.6	-1.7	12.6	11.4	1,790.0	1,490.8	1,916.8
17	15.5	15.2	37.3	20.3	19.6	-2.8	11.5	11.4	1,456.0	1,490.8	1,744.2
18	15.7	15.2	36.8	20.1	19.6	-4.0	12.1	11.4	1,990.0	1,490.8	1,418.4
19	16.3	15.2	38.7	21.0	19.6	-0.6	12.3	11.4	1,344.0	1,490.8	1,789.1
平成19年1月	6.3	4.5	15.3	10.7	9.2	-0.3	2.4	0.4	48.0	42.6	170.2
2	7.5	5.1	16.6	12.7	9.7	-0.6	3.1	1.0	51.0	60.5	175.2
3	10.2	8.2	24.9	15.5	12.8	0.9	5.2	4.0	79.0	121.3	180.6
4	13.2	13.9	27.8	18.4	18.7	2.7	8.7	9.3	138.0	122.6	139.9
5	19.4	18.4	30.5	24.9	23.2	11.1	14.5	14.1	115.0	122.5	192.9
6	23.3	21.7	33.2	28.2	25.6	15.2	19.2	18.2	68.0	165.4	141.3
7	24.3	25.2	34.7	28.1	29.2	17.8	21.3	21.8	271.0	178.9	61.6
8	29.1	26.9	38.7	34.1	31.1	22.1	25.3	23.6	36.0	177.0	194.7
9	24.9	23.0	33.5	28.8	26.6	15.1	21.8	19.9	289.0	220.4	116.5
10	18.1	17.2	27.2	22.0	21.3	10.8	14.7	13.7	125.0	156.0	115.5
11	11.9	11.7	21.1	16.2	16.1	2.1	8.5	7.9	46.0	91.5	140.7
12	7.3	6.9	15.7	12.2	11.7	0.3	3.4	2.8	78.0	32.0	160.0

注：(1) 観測地は、東京管区気象台練馬地域気象観測所(豊玉上)。

(2) 気温の観測は1～24時の毎正時に行う。平均気温はこれを平均したもの。項目の「平均」は、一日の平均気温、最高気温、最低気温をそれぞれ年または月で平均した数値である。

(3) 項目の「準平年」は1979～2000年の22年間の観測数値を平均した数値である。

資料：東京管区気象台技術部技術課