

## 2 土地・気象・人口

町丁別土地面積、気温・降水量の推移、住民基本台帳による世帯数と人口など

練馬区勢  
図表

土地  
気象  
人口

国勢調査

経済  
センサス

工業統計  
調査

農業

行財政  
議会

区施設利用  
状況  
区民相談

福祉  
社会保障  
教育

衛生  
環境

土木施設  
みどり

区民の  
暮らし  
関連

警察  
消防  
防災

特別区勢  
一覧

図4 町丁別人口密度【表4、8関連】

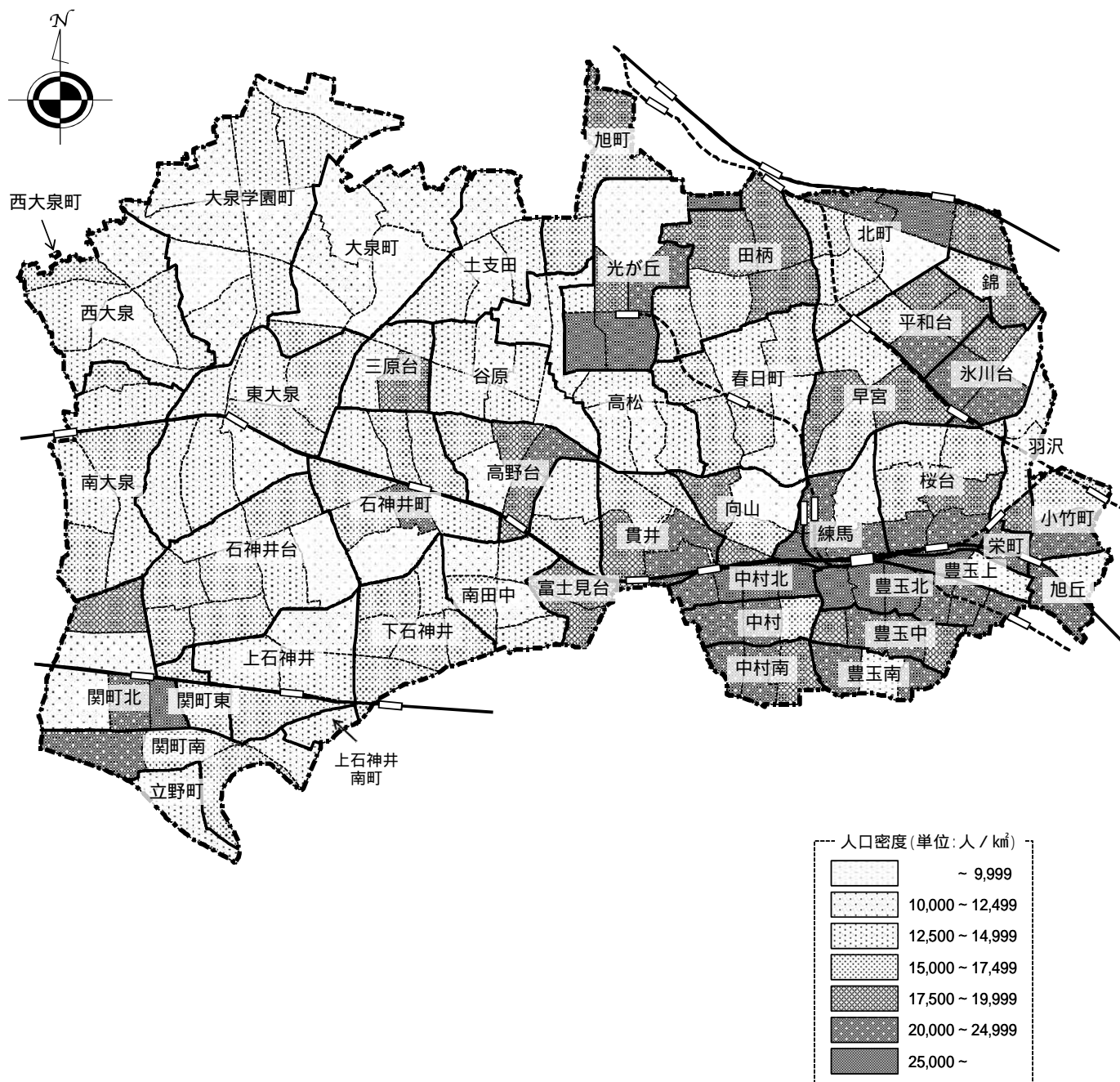


表4 町丁別土地面積

(令和4年10月1日現在)

町丁名	面積 km <sup>2</sup>	町丁名	面積 km <sup>2</sup>	町丁名	面積 km <sup>2</sup>	町丁名	面積 km <sup>2</sup>
総数	48.080						
旭丘	0.411	貫井	1.069	旭町	0.770	下石神井	1.165
1丁目	0.218	1丁目	0.207	1丁目	0.246	1丁目	0.166
2丁目	0.193	2丁目	0.184	2丁目	0.295	2丁目	0.214
小竹町	0.517	3丁目	0.266	3丁目	0.229	3丁目	0.173
1丁目	0.248	4丁目	0.266	土支田	1.181	4丁目	0.224
2丁目	0.269	5丁目	0.146	1丁目	0.244	5丁目	0.159
栄町	0.167	錦	0.352	2丁目	0.294	6丁目	0.229
羽沢	0.465	1丁目	0.200	3丁目	0.310	立野町	0.357
1丁目	0.071	2丁目	0.152	4丁目	0.333	関町東	0.318
2丁目	0.229	氷川台	0.782	富士見台	0.959	1丁目	0.222
3丁目	0.165	1丁目	0.149	1丁目	0.168	2丁目	0.096
豊玉上	0.312	2丁目	0.161	2丁目	0.232	関町南	1.048
1丁目	0.174	3丁目	0.232	3丁目	0.256	1丁目	0.173
2丁目	0.138	4丁目	0.240	4丁目	0.303	2丁目	0.277
豊玉中	0.539	平和台	0.725	南田中	0.928	3丁目	0.272
1丁目	0.135	1丁目	0.198	1丁目	0.174	4丁目	0.326
2丁目	0.154	2丁目	0.158	2丁目	0.171	関町北	1.344
3丁目	0.147	3丁目	0.199	3丁目	0.189	1丁目	0.142
4丁目	0.103	4丁目	0.170	4丁目	0.201	2丁目	0.206
豊玉南	0.458	早宮	1.186	5丁目	0.193	3丁目	0.361
1丁目	0.109	1丁目	0.328	高野台	0.924	4丁目	0.352
2丁目	0.155	2丁目	0.310	1丁目	0.196	5丁目	0.283
3丁目	0.194	3丁目	0.295	2丁目	0.164	東大泉	2.429
豊玉北	0.814	4丁目	0.253	3丁目	0.237	1丁目	0.270
1丁目	0.121	春日町	1.758	4丁目	0.144	2丁目	0.417
2丁目	0.120	1丁目	1.758	5丁目	0.183	3丁目	0.324
3丁目	0.155	2丁目	0.394	谷原	1.131	4丁目	0.224
4丁目	0.154	3丁目	0.305	1丁目	0.231	5丁目	0.350
5丁目	0.143	4丁目	0.245	2丁目	0.141	6丁目	0.442
6丁目	0.121	5丁目	0.261	3丁目	0.163	7丁目	0.402
中村	0.497	6丁目	0.247	4丁目	0.191	西大泉町	0.002
1丁目	0.148	高松	1.382	5丁目	0.227	西大泉	1.816
2丁目	0.156	1丁目	0.229	6丁目	0.178	1丁目	0.274
3丁目	0.193	2丁目	0.208	三原台	0.628	2丁目	0.329
中村南	0.514	3丁目	0.218	1丁目	0.237	3丁目	0.298
1丁目	0.215	4丁目	0.229	2丁目	0.156	4丁目	0.350
2丁目	0.168	5丁目	0.235	3丁目	0.235	5丁目	0.382
3丁目	0.131	6丁目	0.263	石神井町	1.933	6丁目	0.183
中村北	0.448	北町	1.634	1丁目	0.237	南大泉	1.799
1丁目	0.122	1丁目	0.260	2丁目	0.275	1丁目	0.333
2丁目	0.124	2丁目	0.250	3丁目	0.163	2丁目	0.281
3丁目	0.080	3丁目	0.134	4丁目	0.196	3丁目	0.337
4丁目	0.122	4丁目	0.248	5丁目	0.301	4丁目	0.365
桜台	1.385	5丁目	0.139	6丁目	0.208	5丁目	0.362
1丁目	0.206	6丁目	0.178	7丁目	0.248	6丁目	0.121
2丁目	0.244	7丁目	0.210	8丁目	0.305	大泉町	2.078
3丁目	0.285	8丁目	0.215	石神井台	2.241	1丁目	0.495
4丁目	0.151	田柄	1.661	1丁目	0.366	2丁目	0.467
5丁目	0.241	1丁目	0.275	2丁目	0.313	3丁目	0.409
6丁目	0.258	2丁目	0.399	3丁目	0.311	4丁目	0.344
練馬	0.794	3丁目	0.318	4丁目	0.284	5丁目	0.227
1丁目	0.206	4丁目	0.414	5丁目	0.261	6丁目	0.136
2丁目	0.267	5丁目	0.255	6丁目	0.224	大泉学園町	3.211
3丁目	0.134	光が丘	1.671	7丁目	0.225	1丁目	0.235
4丁目	0.187	1丁目	0.071	8丁目	0.257	2丁目	0.333
向山	0.754	2丁目	0.256	上石神井	1.346	3丁目	0.362
1丁目	0.091	3丁目	0.287	1丁目	0.339	4丁目	0.382
2丁目	0.155	4丁目	0.609	2丁目	0.309	5丁目	0.383
3丁目	0.285	5丁目	0.164	3丁目	0.345	6丁目	0.426
4丁目	0.223	6丁目	0.078	4丁目	0.353	7丁目	0.399
		7丁目	0.206	上石神井南町	0.177	8丁目	0.355
						9丁目	0.336

資料：総務部総務課、区民部戸籍住民課

表5 地目別土地面積

(各年1月1日現在)

年	総数	宅地				田
		計	商業地区	工業地区	住宅地区	
	a	a	a	a	a	a
平成 30 年	310,921	284,342	707	-	283,635	-
31	310,649	284,613	707	-	283,906	-
令和 2 年	310,477	284,926	707	-	284,219	-
3	310,137	285,185	708	-	284,477	-
4	309,026	286,511	708	-	285,803	-
年	畑	山林	原野	池沼	雑種地	免税点未満
	a	a	a	a	a	a
平成 30 年	20,268	339	-	-	5,766	206
31	19,872	315	-	-	5,629	220
令和 2 年	19,240	308	-	-	5,768	235
3	18,787	302	-	-	5,612	251
4	18,181	271	-	-	3,788	275

注：(1) 面積単位はa(アール：1aは100㎡)である。

(2) 数値は、固定資産税の対象となる評価面積である。このため河川、学校用地、公立グラウンド等の公有地および神社、仏閣の敷地等の面積は含まれない。

(3) 「雑種地」とは、宅地、田、畑、山林、原野、池沼以外の土地で野球場、テニスコート、ゴルフ場、運動場、高圧鉄塔敷地、軌道用地等をいう。

(4) 「免税点未満」とは、土地に対して課する固定資産の課税標準となるべき額が30万円に満たないものである。

資料：東京都主税局資産税部固定資産税課

表6 気象

年 お よ び 月	平均気温	最高気温	平均最高気温	最低気温	平均最低気温	降水量	日照時間
						mm	時間
平成 29 年	15.6	37.1	20.5	- 4.7	11.4	1,452.5	2,057.7
30	16.6	39.6	21.4	- 7.0	12.4	1,384.0	2,129.7
令和 元 年	16.3	37.1	21.0	- 2.5	12.3	1,692.0	1,899.0
2	16.4	39.0	21.1	- 3.4	12.4	1,418.0	1,903.8
3	16.3	37.9	21.4	- 4.3	12.1	1,730.0	1,686.9
令和3年 1 月	4.7	19.3	9.9	- 4.3	0.0	40.0	178.6
2	7.6	22.6	13.7	- 1.8	1.9	52.0	216.0
3	12.5	24.7	18.0	2.3	7.7	143.0	186.5
4	15.0	26.9	20.9	5.6	9.8	104.5	218.4
5	19.7	30.4	24.7	9.5	15.2	72.0	145.0
6	22.8	32.9	27.7	15.6	19.1	189.5	123.2
7	26.3	36.0	30.9	19.5	23.1	269.5	158.4
8	27.7	37.9	32.1	18.6	24.3	280.5	163.7
9	22.3	31.8	26.2	16.3	19.2	231.0	106.8
10	17.9	30.7	22.5	6.6	14.2	144.5	166.4
11	12.7	22.0	18.1	1.1	8.1	77.0	205.5
12	6.8	19.5	12.0	- 3.4	2.4	126.5	213.0

注：(1) 観測地は、東京管区気象台練馬地域気象観測所(石神井台)である。

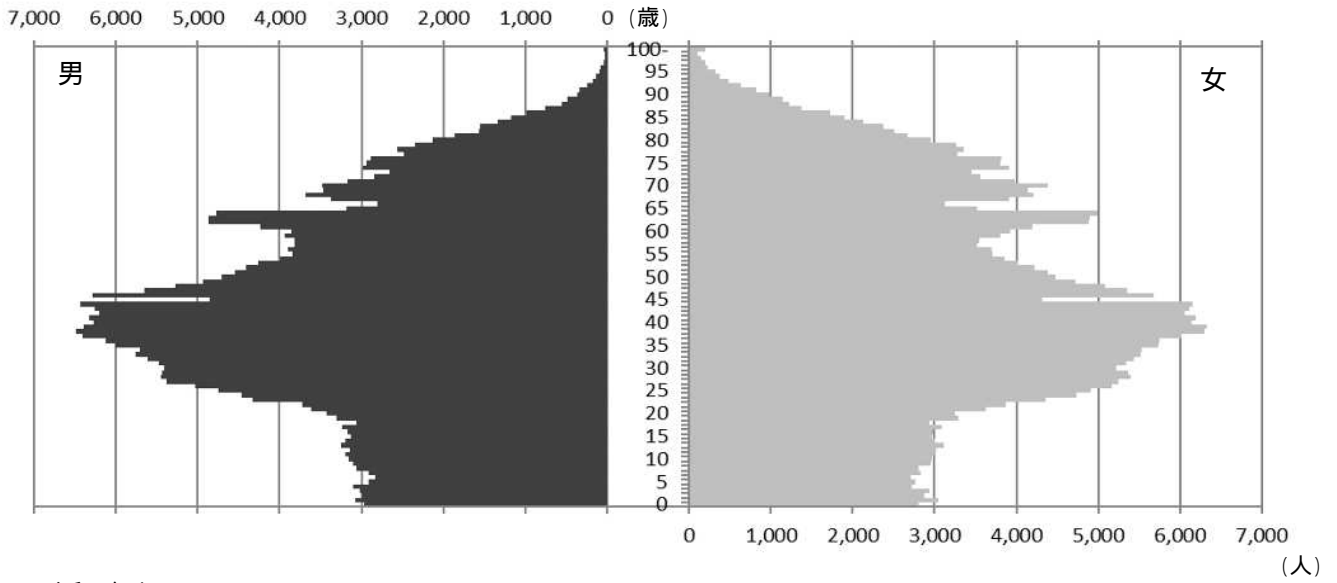
(2) 気温の観測は1～24時の毎正時に行い、平均気温はこれを平均したものである。また、最高気温、最低気温の「平均」は、一日の最高気温、最低気温をそれぞれ年または月で平均した数値である。

資料：東京管区気象台技術部技術課

図5 人口の年齢構造【表9、14関連】

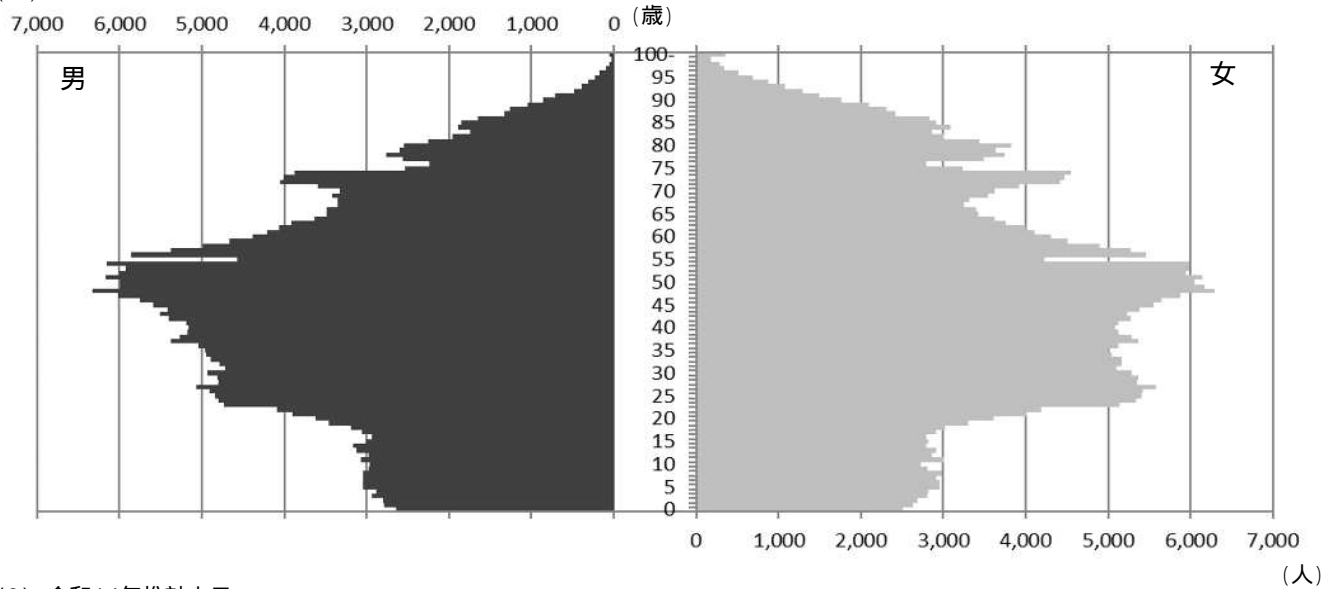
(1) 平成24年人口

(人)



(2) 令和4年人口

(人)



(3) 令和14年推計人口

(人)

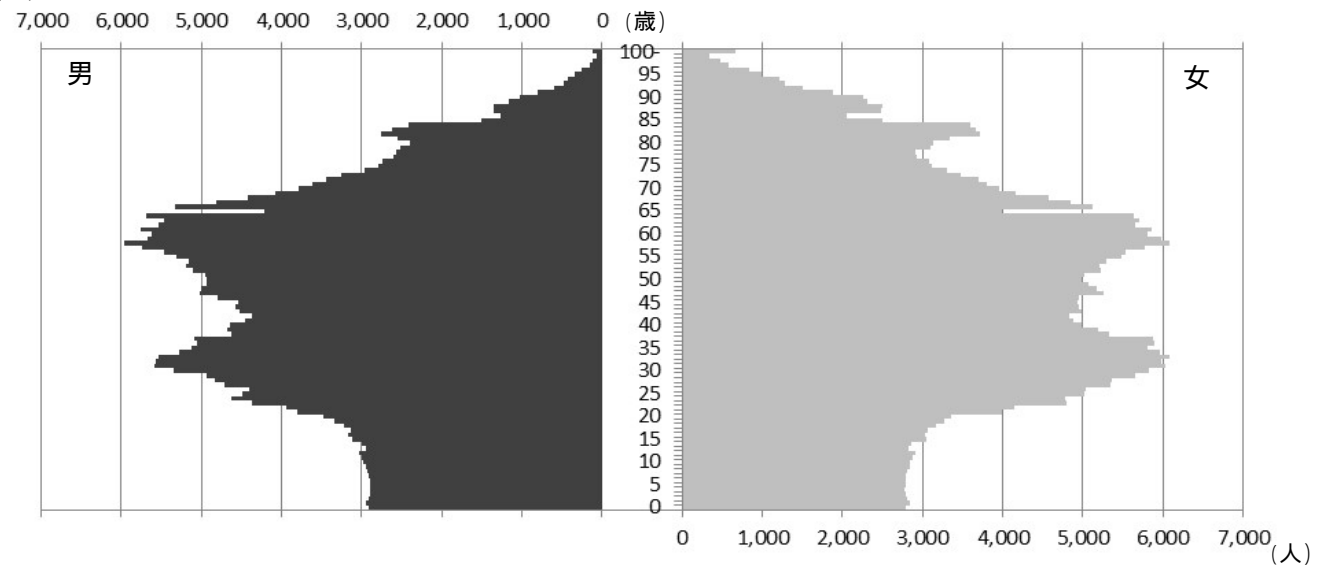


表7 世帯数および人口【1/2】

(各年1月1日現在)

年	世帯数	総人口	日本人口			外国人口			対前年比増加人口	
			計	男	女	計	男	女	実数	率
										%
昭和 23 年	26,377	123,158	123,158	68,921	54,237	...	...	...	...	...
24	27,003	115,175	115,175	58,983	56,192	...	...	...	7,983	6.48
25	28,536	121,246	121,246	61,310	59,936	...	...	...	6,071	5.27
26	29,835	128,245	128,245	64,827	63,418	...	...	...	6,999	5.77
27	31,464	136,930	136,930	69,309	67,621	...	...	...	8,685	6.77
28	33,820	145,857	145,857	74,000	71,857	...	...	...	8,927	6.52
29	38,646	163,075	163,075	82,951	80,124	...	...	...	(17,218)	(11.80)
30	42,629	174,795	173,950	88,410	85,540	845	...	...	(11,720)	(7.19)
31	47,271	188,343	187,413	95,203	92,210	930	...	...	13,548	7.75
32	56,127	210,642	209,527	107,732	101,795	1,115	...	...	22,299	11.84
33	62,625	233,007	231,743	119,061	112,682	1,264	...	...	22,365	10.62
34	70,246	260,375	258,998	132,663	126,335	1,377	...	...	27,368	11.75
35	78,171	286,437	284,849	146,187	138,662	1,588	...	...	26,062	10.01
36	87,447	311,410	309,625	158,538	151,087	1,785	...	...	24,973	8.72
37	96,257	333,662	331,753	169,816	161,937	1,909	...	...	22,252	7.15
38	103,864	355,830	353,677	180,531	173,146	2,153	...	...	22,168	6.64
39	115,770	383,997	381,794	194,554	187,240	2,203	...	...	28,167	7.92
40	125,086	407,033	404,629	206,180	198,449	2,404	...	...	23,036	6.00
41	136,750	435,043	432,429	221,139	211,290	2,614	...	...	28,010	6.88
42	146,038	454,833	452,100	231,442	220,658	2,733	...	...	19,790	4.55
43	156,452	479,795	476,908	244,304	232,604	2,887	1,600	1,287	24,962	5.49
44	164,732	499,606	496,656	254,885	241,771	2,950	1,653	1,297	19,811	4.13
45	172,317	514,440	511,334	262,498	248,836	3,106	1,726	1,380	14,834	2.97
46	177,749	522,649	519,517	266,847	252,670	3,132	1,744	1,388	8,209	1.60
47	183,408	530,999	527,692	270,924	256,768	3,307	1,824	1,483	8,350	1.60
48	187,852	536,542	533,273	273,536	259,737	3,269	1,824	1,445	5,543	1.04
49	192,063	544,625	541,418	277,318	264,100	3,207	1,794	1,413	8,083	1.51
50	194,579	548,235	544,961	278,366	266,595	3,274	1,808	1,466	3,610	0.66
51	197,971	553,147	549,881	280,372	269,509	3,266	1,792	1,474	4,912	0.90
52	200,640	557,971	554,735	282,397	272,338	3,236	1,771	1,465	4,824	0.87
53	202,918	561,452	558,119	283,595	274,524	3,333	1,798	1,535	3,481	0.62
54	204,237	561,239	558,015	283,102	274,913	3,224	1,726	1,498	213	0.04
55	204,764	560,249	556,944	282,177	274,767	3,305	1,782	1,523	990	0.18
56	205,804	559,716	556,482	282,284	274,198	3,234	1,758	1,476	533	0.10
57	207,350	559,368	556,003	282,016	273,987	3,365	1,831	1,534	348	0.06
58	209,939	561,868	558,387	283,535	274,852	3,481	1,860	1,621	2,500	0.45
59	214,723	569,759	566,055	287,170	278,885	3,704	1,992	1,712	7,891	1.40
60	220,105	578,920	574,885	291,388	283,497	4,035	2,131	1,904	9,161	1.61
61	222,874	587,326	583,031	294,614	288,417	4,295	2,229	2,066	8,406	1.45
62	229,415	599,134	594,325	300,039	294,286	4,809	2,474	2,335	11,808	2.01
63	234,583	606,007	600,655	303,546	297,109	5,352	2,684	2,668	6,873	1.15
平成 64 年	239,297	613,258	606,501	306,491	300,010	6,757	3,681	3,076	7,251	1.20
2	243,366	616,826	609,645	307,637	302,008	7,181	3,775	3,406	3,568	0.58
3	247,600	620,679	612,975	309,084	303,891	7,704	3,950	3,754	3,853	0.63
4	253,516	627,269	618,402	311,631	306,771	8,867	4,567	4,300	6,590	1.06
5	258,219	630,759	621,140	312,543	308,597	9,619	4,971	4,648	3,490	0.56
6	261,193	632,478	622,415	312,575	309,840	10,063	5,135	4,928	1,719	0.27
7	264,547	634,785	624,754	313,408	311,346	10,031	5,046	4,985	2,307	0.37
8	268,548	637,448	627,662	314,412	313,250	9,786	4,916	4,870	2,663	0.42
9	272,482	641,017	631,140	315,654	315,486	9,877	4,848	5,029	3,569	0.56
10	277,532	645,859	635,827	317,822	318,005	10,032	4,864	5,168	4,842	0.76
11	282,976	651,901	641,821	320,505	321,316	10,080	4,870	5,210	6,042	0.94
12	287,745	657,119	646,729	322,436	324,293	10,390	4,968	5,422	5,218	0.80
13	292,305	662,383	651,618	324,905	326,713	10,765	5,065	5,700	5,264	0.80
14	297,517	668,842	657,377	327,636	329,741	11,465	5,332	6,133	6,459	0.98
15	302,605	674,912	662,885	330,328	332,557	12,027	5,640	6,387	6,070	0.91
16	306,942	679,863	667,512	332,385	335,127	12,351	5,740	6,611	4,951	0.73
17	310,889	684,365	672,251	334,398	337,853	12,114	5,492	6,622	4,502	0.66
18	314,248	686,237	674,123	334,898	339,225	12,114	5,488	6,626	1,872	0.27
19	318,925	691,230	678,869	337,029	341,840	12,361	5,554	6,807	4,993	0.73

表7 世帯数および人口【2/2】

年	世帯数	総人口	日本人人口			外国人人口			対前年比増加人口	
			計	男	女	計	男	女	実数	率
平成 20 年	324,194	697,174	684,107	339,385	344,722	13,067	5,825	7,242	5,944	0.86
21	329,290	702,922	689,187	341,481	347,706	13,735	6,145	7,590	5,748	0.82
22	332,307	706,449	692,450	342,512	349,938	13,999	6,202	7,797	3,527	0.50
23	333,414	707,280	693,368	342,158	351,210	13,912	6,035	7,877	831	0.12
24	335,465	707,903	694,886	342,261	352,625	13,017	5,679	7,338	623	0.09
25	344,228	709,262	696,522	342,647	353,875	12,740	5,613	7,127	1,359	0.19
26	347,096	711,212	698,354	343,353	355,001	12,858	5,741	7,117	1,950	0.27
27	350,732	714,656	701,104	344,156	356,948	13,552	6,138	7,414	3,444	0.48
28	355,564	719,109	704,447	345,341	359,106	14,662	6,659	8,003	4,453	0.62
29	360,633	723,711	707,289	346,119	361,170	16,422	7,566	8,856	4,602	0.64
30	365,725	728,479	710,239	346,719	363,520	18,240	8,438	9,802	4,768	0.66
31	370,567	732,433	712,780	347,090	365,690	19,653	9,189	10,464	3,954	0.54
令和 2 年	377,837	739,435	717,945	349,021	368,924	21,490	9,925	11,565	7,002	0.96
3	380,495	740,099	719,971	349,575	370,396	20,128	9,464	10,664	664	0.09
4	381,830	738,358	719,529	348,931	370,598	18,829	8,805	10,024	1,741	0.24

注：(1)「世帯数」について、昭和23～28年は食糧配給台帳(外国人を含む)、昭和29～42年は住民登録(外国人のみの世帯は含まない)、昭和43年以降は住民基本台帳(外国人のみの世帯について、平成24年までは含まず、平成25年からは含む)の数値である。  
 (2)「総人口」は、「日本人人口」と「外国人人口」の計である。(ただし、昭和28年、29年は外国人登録数が不詳のため、日本人のみの人口である)  
 (3)「日本人人口」について、昭和23～28年は食糧配給台帳(外国人を含む)、昭和29～42年は住民登録、昭和43年以降は住民基本台帳(日本人人口)の数値である。  
 (4)「外国人人口」について、昭和29年までは不詳、昭和30年～平成24年は外国人登録、平成25年以降は住民基本台帳の外国人人口の数値である。  
 (5)「対前年比増加人口」は、「総人口」の増減値である。なお、外国人数が不詳の期間があるため、昭和29年、30年については参考値として( )表示した。

資料：東京都総務局統計部統計調整課「東京都統計年鑑」、区民部戸籍住民課「練馬区の世帯と人口」

各項目における資料の推移

年	世帯数	総人口	日本人人口	外国人人口
昭和23年 ～ 昭和27年	食糧配給台帳 (外国人を含む)			外国人登録法 施行前
昭和28年				
昭和29年 ～ 昭和42年	住民登録	住民登録 + 外国人登録	住民登録	外国人登録 (昭和28、29 年は不詳)
昭和43年 ～ 平成24年	住民基本台帳 (平成24年ま では外国人を 含まない)	住民基本台帳 + 外国人登録	住民基本台帳	
平成25年 ～	住民基本台帳	住民基本台帳	住民基本台帳 のうち日本人	住民基本台帳 のうち外国人

表8 町丁別世帯数および人口（住民基本台帳）【1/4】

(令和4年10月1日現在)

町 丁 名	世 帯 数	人 口			人 口 密 度 人/km <sup>2</sup>	1 世 帯 当 たり 人 員	対 前 年 比 増 加	
		計	男	女			世 帯 数	人 口
総 数	385,321	739,452	357,933	381,519	15,380	1.92	2,739	227
旭 丘	4,898	7,299	3,650	3,649	17,759	1.49	5	59
1 丁目	3,370	4,878	2,482	2,396	22,376	1.45	3	41
2 丁目	1,528	2,421	1,168	1,253	12,544	1.58	2	18
小 竹 町	5,767	9,558	4,548	5,010	18,487	1.66	96	78
1 丁目	3,137	5,181	2,489	2,692	20,891	1.65	37	26
2 丁目	2,630	4,377	2,059	2,318	16,271	1.66	59	52
栄 町	2,586	4,102	1,915	2,187	24,563	1.59	20	33
羽 沢	3,844	6,625	3,243	3,382	14,247	1.72	3	29
1 丁目	920	1,363	665	698	19,197	1.48	12	8
2 丁目	1,907	3,329	1,608	1,721	14,537	1.75	35	2
3 丁目	1,017	1,933	970	963	11,715	1.90	20	23
豊 玉 上	4,464	6,597	3,084	3,513	21,144	1.48	73	64
1 丁目	1,551	2,355	1,137	1,218	13,534	1.52	30	23
2 丁目	2,913	4,242	1,947	2,295	30,739	1.46	43	41
豊 玉 中	6,140	10,701	5,358	5,343	19,853	1.74	56	27
1 丁目	1,369	2,414	1,232	1,182	17,881	1.76	9	22
2 丁目	1,979	3,272	1,681	1,591	21,247	1.65	55	50
3 丁目	1,937	3,053	1,495	1,558	20,769	1.58	15	6
4 丁目	855	1,962	950	1,012	19,049	2.29	5	5
豊 玉 南	4,520	8,624	4,288	4,336	18,830	1.91	57	24
1 丁目	1,239	2,281	1,113	1,168	20,927	1.84	4	40
2 丁目	1,129	2,007	980	1,027	12,948	1.78	23	17
3 丁目	2,152	4,336	2,195	2,141	22,351	2.01	38	47
豊 玉 北	12,648	19,386	9,330	10,056	23,816	1.53	39	269
1 丁目	1,667	2,592	1,198	1,394	21,421	1.55	17	45
2 丁目	1,578	2,489	1,214	1,275	20,742	1.58	61	49
3 丁目	2,215	3,212	1,568	1,644	20,723	1.45	18	86
4 丁目	2,677	4,012	1,969	2,043	26,052	1.50	17	56
5 丁目	2,680	3,883	1,861	2,022	27,154	1.45	17	73
6 丁目	1,831	3,198	1,520	1,678	26,430	1.75	31	58
中 村	5,055	9,851	4,671	5,180	19,821	1.95	-	95
1 丁目	1,210	2,388	1,151	1,237	16,135	1.97	28	9
2 丁目	1,627	3,376	1,614	1,762	21,641	2.07	7	14
3 丁目	2,218	4,087	1,906	2,181	21,176	1.84	21	90
中 村 南	5,768	10,979	5,392	5,587	21,360	1.90	136	138
1 丁目	2,069	4,236	2,127	2,109	19,702	2.05	11	39
2 丁目	2,180	3,757	1,837	1,920	22,363	1.72	97	81
3 丁目	1,519	2,986	1,428	1,558	22,794	1.97	28	18
中 村 北	6,995	11,732	5,498	6,234	26,188	1.68	54	39
1 丁目	2,180	3,704	1,763	1,941	30,361	1.70	20	75
2 丁目	1,734	3,108	1,528	1,580	25,065	1.79	13	22
3 丁目	1,369	2,078	948	1,130	25,975	1.52	16	18
4 丁目	1,712	2,842	1,259	1,583	23,295	1.66	45	74
桜 台	14,561	25,551	12,329	13,222	18,448	1.75	96	25
1 丁目	3,302	5,077	2,431	2,646	24,646	1.54	4	32
2 丁目	2,687	4,746	2,280	2,466	19,451	1.77	28	50
3 丁目	2,576	4,727	2,253	2,474	16,586	1.84	82	36
4 丁目	2,210	3,506	1,660	1,846	23,219	1.59	32	13
5 丁目	2,006	3,905	1,963	1,942	16,203	1.95	9	28
6 丁目	1,780	3,590	1,742	1,848	13,915	2.02	3	28
練 馬	9,239	14,607	7,049	7,558	18,397	1.58	86	19
1 丁目	2,826	4,222	2,068	2,154	20,495	1.49	41	2
2 丁目	1,792	2,983	1,467	1,516	11,172	1.66	11	25
3 丁目	2,383	3,568	1,720	1,848	26,627	1.50	19	8
4 丁目	2,238	3,834	1,794	2,040	20,503	1.71	15	16
向 山	5,864	11,036	5,418	5,618	14,637	1.88	1	77
1 丁目	1,105	1,746	858	888	19,187	1.58	6	32
2 丁目	1,352	2,584	1,296	1,288	16,671	1.91	2	4
3 丁目	1,306	2,499	1,200	1,299	8,768	1.91	25	48
4 丁目	2,101	4,207	2,064	2,143	18,865	2.00	18	89



表8 町丁別世帯数および人口（住民基本台帳）【2/4】

町 丁 名	世 帯 数	人 口			人口密度 人/㎢	1世帯 当たり人員	対 前 年 比 増 加	
		計	男	女			世 帯 数	人 口
貫 井	11,834	20,901	9,989	10,912	19,552	1.77	446	670
1丁目	2,743	5,071	2,360	2,711	24,498	1.85	46	11
2丁目	2,464	4,094	1,985	2,109	22,250	1.66	180	466
3丁目	2,982	4,977	2,308	2,669	18,711	1.67	199	153
4丁目	2,214	4,228	2,054	2,174	15,895	1.91	4	24
5丁目	1,431	2,531	1,282	1,249	17,336	1.77	17	16
錦	3,236	6,293	3,100	3,193	17,878	1.94	61	90
1丁目	1,930	3,659	1,780	1,879	18,295	1.90	27	40
2丁目	1,306	2,634	1,320	1,314	17,329	2.02	34	50
氷 川 台	7,258	13,534	6,504	7,030	17,307	1.86	59	80
1丁目	120	221	101	120	1,483	1.84	4	1
2丁目	1,396	2,970	1,486	1,484	18,447	2.13	27	34
3丁目	2,924	5,129	2,463	2,666	22,108	1.75	31	36
4丁目	2,818	5,214	2,454	2,760	21,725	1.85	51	9
平 和 台	6,933	13,892	6,862	7,030	19,161	2.00	98	14
1丁目	1,758	3,550	1,813	1,737	17,929	2.02	9	1
2丁目	1,609	3,047	1,474	1,573	19,285	1.89	22	5
3丁目	2,044	4,352	2,141	2,211	21,869	2.13	10	44
4丁目	1,522	2,943	1,434	1,509	17,312	1.93	57	34
早 宮	9,621	19,118	9,197	9,921	16,120	1.99	9	94
1丁目	3,050	5,762	2,783	2,979	17,567	1.89	32	107
2丁目	2,179	4,129	1,982	2,147	13,319	1.89	32	21
3丁目	2,292	4,789	2,302	2,487	16,234	2.09	11	4
4丁目	2,100	4,438	2,130	2,308	17,542	2.11	20	38
春 日 町	13,473	26,482	12,668	13,814	15,064	1.97	292	360
1丁目	2,331	4,656	2,246	2,410	11,817	2.00	167	266
2丁目	2,395	4,649	2,274	2,375	15,243	1.94	51	4
3丁目	2,200	4,064	1,900	2,164	16,588	1.85	2	41
4丁目	2,229	4,410	2,140	2,270	14,412	1.98	7	17
5丁目	2,225	4,498	2,118	2,380	17,234	2.02	5	47
6丁目	2,093	4,205	1,990	2,215	17,024	2.01	84	203
高 松	8,443	18,003	8,836	9,167	13,027	2.13	43	147
1丁目	1,489	2,980	1,429	1,551	13,013	2.00	3	64
2丁目	1,260	2,568	1,238	1,330	12,346	2.04	38	9
3丁目	1,280	3,212	1,568	1,644	14,734	2.51	34	71
4丁目	1,563	3,413	1,690	1,723	14,904	2.18	5	68
5丁目	1,393	2,748	1,363	1,385	11,694	1.97	35	42
6丁目	1,458	3,082	1,548	1,534	11,719	2.11	2	5
北 町	15,627	26,817	13,370	13,447	16,412	1.72	105	134
1丁目	2,914	4,684	2,292	2,392	18,015	1.61	74	45
2丁目	3,322	6,377	3,074	3,303	25,508	1.92	16	70
3丁目	1,826	3,235	1,560	1,675	24,142	1.77	127	183
4丁目	817	817	742	75	3,294	1.00	131	131
5丁目	1,333	2,419	1,196	1,223	17,403	1.81	1	9
6丁目	1,614	2,722	1,280	1,442	15,292	1.69	7	32
7丁目	1,609	2,834	1,390	1,444	13,495	1.76	28	1
8丁目	2,192	3,729	1,836	1,893	17,344	1.70	15	55
田 柄	13,908	28,989	14,203	14,786	17,453	2.08	79	143
1丁目	2,445	4,963	2,397	2,566	18,047	2.03	23	25
2丁目	3,804	7,043	3,434	3,609	17,652	1.85	15	66
3丁目	2,502	5,545	2,804	2,741	17,437	2.22	45	135
4丁目	3,217	7,303	3,580	3,723	17,640	2.27	31	35
5丁目	1,940	4,135	1,988	2,147	16,216	2.13	55	48
光 が 丘	12,718	26,465	12,242	14,223	15,838	2.08	53	333
1丁目	1,566	2,552	1,142	1,410	35,944	1.63	-	29
2丁目	2,563	5,192	2,310	2,882	20,281	2.03	-	47
3丁目	3,955	8,782	4,178	4,604	30,599	2.22	14	119
4丁目	-	-	-	-	-	-	-	-
5丁目	1,598	3,206	1,419	1,787	19,549	2.01	11	53
6丁目	477	1,028	463	565	13,179	2.16	2	2
7丁目	2,559	5,705	2,730	2,975	27,694	2.23	26	87

表8 町丁別世帯数および人口（住民基本台帳）【3/4】

町 丁 名	世 帯 数	人 口			人 口 密 度 人/km <sup>2</sup>	1 世 帯 当 たり 人 員	対 前 年 比 増 加	
		計	男	女			世 帯 数	人 口
旭 町	6,939	13,026	6,520	6,506	16,917	1.88	67	84
1 丁目	1,953	4,279	2,108	2,171	17,394	2.19	23	44
2 丁目	2,570	4,515	2,275	2,240	15,305	1.76	29	39
3 丁目	2,416	4,232	2,137	2,095	18,480	1.75	15	1
土 支 田	6,338	14,316	7,089	7,227	12,122	2.26	69	74
1 丁目	1,637	3,604	1,748	1,856	14,770	2.20	25	58
2 丁目	1,373	3,119	1,556	1,563	10,609	2.27	8	22
3 丁目	1,839	4,219	2,084	2,135	13,610	2.29	31	48
4 丁目	1,489	3,374	1,701	1,673	10,132	2.27	5	54
富 士 見 台	7,943	15,521	7,534	7,987	16,185	1.95	-	68
1 丁目	1,520	3,126	1,497	1,629	18,607	2.06	30	27
2 丁目	2,304	4,146	2,042	2,104	17,871	1.80	3	17
3 丁目	2,257	4,204	2,012	2,192	16,422	1.86	41	16
4 丁目	1,862	4,045	1,983	2,062	13,350	2.17	8	40
南 田 中	6,468	12,396	6,052	6,344	13,358	1.92	17	72
1 丁目	1,250	2,522	1,256	1,266	14,494	2.02	12	15
2 丁目	927	1,828	907	921	10,690	1.97	1	13
3 丁目	1,445	2,632	1,250	1,382	13,926	1.82	21	20
4 丁目	1,510	3,100	1,553	1,547	15,423	2.05	1	18
5 丁目	1,336	2,314	1,086	1,228	11,990	1.73	16	36
高 野 台	7,658	15,386	7,255	8,131	16,652	2.01	92	16
1 丁目	1,799	3,489	1,580	1,909	17,801	1.94	22	18
2 丁目	1,611	3,329	1,606	1,723	20,299	2.07	25	4
3 丁目	1,517	2,903	1,385	1,518	12,249	1.91	45	28
4 丁目	1,296	2,615	1,236	1,379	18,160	2.02	18	71
5 丁目	1,435	3,050	1,448	1,602	16,667	2.13	18	5
谷 原	5,892	13,446	6,635	6,811	11,889	2.28	56	85
1 丁目	996	2,194	1,090	1,104	9,498	2.20	30	54
2 丁目	858	1,777	864	913	12,603	2.07	18	7
3 丁目	851	2,074	1,013	1,061	12,724	2.44	12	3
4 丁目	791	1,956	981	975	10,241	2.47	4	8
5 丁目	1,400	3,194	1,557	1,637	14,070	2.28	15	74
6 丁目	996	2,251	1,130	1,121	12,646	2.26	15	45
三 原 台	4,295	9,403	4,662	4,741	14,973	2.19	1	22
1 丁目	1,931	4,151	2,077	2,074	17,515	2.15	19	49
2 丁目	935	2,142	1,085	1,057	13,731	2.29	35	85
3 丁目	1,429	3,110	1,500	1,610	13,234	2.18	17	58
石 神 井 町	15,041	27,948	13,312	14,636	14,458	1.86	69	89
1 丁目	1,793	3,108	1,407	1,701	13,114	1.73	4	35
2 丁目	2,507	4,691	2,193	2,498	17,058	1.87	95	143
3 丁目	1,950	3,264	1,568	1,696	20,025	1.67	34	46
4 丁目	1,769	3,411	1,622	1,789	17,403	1.93	12	31
5 丁目	987	1,729	834	895	5,744	1.75	24	6
6 丁目	1,642	3,121	1,518	1,603	15,005	1.90	6	14
7 丁目	2,155	4,204	2,033	2,171	16,952	1.95	16	62
8 丁目	2,238	4,420	2,137	2,283	14,492	1.97	2	38
石 神 井 台	15,041	30,913	14,963	15,950	13,794	2.06	29	136
1 丁目	702	1,588	773	815	4,339	2.26	20	44
2 丁目	2,208	4,653	2,284	2,369	14,866	2.11	4	47
3 丁目	2,768	5,427	2,645	2,782	17,450	1.96	44	35
4 丁目	2,240	4,653	2,173	2,480	16,384	2.08	29	101
5 丁目	1,767	3,933	1,928	2,005	15,069	2.23	2	9
6 丁目	1,376	2,991	1,449	1,542	13,353	2.17	24	34
7 丁目	2,205	3,763	1,800	1,963	16,724	1.71	10	9
8 丁目	1,775	3,905	1,911	1,994	15,195	2.20	2	13
上 石 神 井	10,595	18,195	8,755	9,440	13,518	1.72	75	6
1 丁目	3,507	5,442	2,610	2,832	16,053	1.55	33	48
2 丁目	2,476	4,364	2,067	2,297	14,123	1.76	11	53
3 丁目	1,960	3,637	1,787	1,850	10,542	1.86	25	39
4 丁目	2,652	4,752	2,291	2,461	13,462	1.79	28	56
上石神井南町	1,131	2,239	1,092	1,147	12,650	1.98	30	40

表8 町丁別世帯数および人口（住民基本台帳）【4/4】

町 丁 名	世 帯 数	人 口			人口密度 人/㎢	1世帯 当たり人員	対前年比増加	
		計	男	女			世帯数	人口
下石神井	8,907	18,108	8,905	9,203	15,543	2.03	66	102
1丁目	1,320	2,756	1,342	1,414	16,602	2.09	65	75
2丁目	1,566	3,285	1,595	1,690	15,350	2.10	3	30
3丁目	1,108	2,403	1,185	1,218	13,890	2.17	23	49
4丁目	1,981	3,506	1,724	1,782	15,652	1.77	12	33
5丁目	1,318	2,653	1,316	1,337	16,686	2.01	5	16
6丁目	1,614	3,505	1,743	1,762	15,306	2.17	4	49
立野町	2,437	5,295	2,542	2,753	14,832	2.17	10	41
関町東	3,043	5,210	2,578	2,632	16,384	1.71	30	53
1丁目	2,047	3,699	1,845	1,854	16,662	1.81	25	30
2丁目	996	1,511	733	778	15,740	1.52	5	23
関町南	9,168	18,507	8,910	9,597	17,659	2.02	92	146
1丁目	1,315	2,433	1,152	1,281	14,064	1.85	74	67
2丁目	2,179	4,279	2,064	2,215	15,448	1.96	27	49
3丁目	2,072	4,254	2,100	2,154	15,640	2.05	8	3
4丁目	3,602	7,541	3,594	3,947	23,132	2.09	37	131
関町北	11,899	22,038	10,465	11,573	16,397	1.85	144	57
1丁目	2,179	3,561	1,669	1,892	25,077	1.63	40	34
2丁目	2,884	4,707	2,166	2,541	22,850	1.63	75	71
3丁目	2,197	4,109	1,995	2,114	11,382	1.87	2	30
4丁目	2,190	4,201	2,007	2,194	11,935	1.92	33	53
5丁目	2,449	5,460	2,628	2,832	19,293	2.23	2	71
東大泉	18,394	35,255	16,592	18,663	14,514	1.92	62	16
1丁目	2,478	4,697	2,126	2,571	17,396	1.90	10	8
2丁目	3,097	6,376	3,040	3,336	15,290	2.06	34	20
3丁目	2,652	4,810	2,238	2,572	14,846	1.81	9	-
4丁目	1,718	2,927	1,415	1,512	13,067	1.70	8	22
5丁目	2,144	4,015	1,842	2,173	11,471	1.87	46	78
6丁目	3,420	6,484	3,022	3,462	14,670	1.90	12	12
7丁目	2,885	5,946	2,909	3,037	14,791	2.06	11	24
西大泉町	14	33	12	21	16,500	2.36	1	-
西大泉	10,068	22,096	10,791	11,305	12,167	2.19	114	133
1丁目	1,941	4,044	1,995	2,049	14,759	2.08	3	3
2丁目	1,294	2,909	1,410	1,499	8,842	2.25	17	1
3丁目	1,760	3,745	1,806	1,939	12,567	2.13	23	49
4丁目	1,560	3,761	1,843	1,918	10,746	2.41	35	86
5丁目	2,206	4,780	2,317	2,463	12,513	2.17	7	50
6丁目	1,307	2,857	1,420	1,437	15,612	2.19	43	50
南大泉	12,799	26,994	13,128	13,866	15,005	2.11	57	122
1丁目	2,220	4,775	2,340	2,435	14,339	2.15	15	2
2丁目	1,941	4,398	2,153	2,245	15,651	2.27	3	35
3丁目	2,303	4,856	2,365	2,491	14,409	2.11	24	25
4丁目	3,132	6,323	3,114	3,209	17,323	2.02	20	2
5丁目	2,349	4,716	2,242	2,474	13,028	2.01	4	62
6丁目	854	1,926	914	1,012	15,917	2.26	1	46
大泉町	10,094	21,836	10,763	11,073	10,508	2.16	4	244
1丁目	2,323	5,217	2,591	2,626	10,539	2.25	19	80
2丁目	2,189	4,667	2,288	2,379	9,994	2.13	34	81
3丁目	1,739	3,758	1,861	1,897	9,188	2.16	10	82
4丁目	1,681	3,778	1,880	1,898	10,983	2.25	35	1
5丁目	1,012	2,080	1,022	1,058	9,163	2.06	-	13
6丁目	1,150	2,336	1,121	1,215	17,176	2.03	24	11
大泉学園町	15,757	34,149	16,634	17,515	10,635	2.17	9	194
1丁目	1,455	3,150	1,511	1,639	13,404	2.16	14	21
2丁目	1,964	3,948	1,942	2,006	11,856	2.01	15	27
3丁目	1,356	3,214	1,620	1,594	8,878	2.37	3	5
4丁目	1,906	4,272	2,085	2,187	11,183	2.24	3	41
5丁目	2,128	4,697	2,293	2,404	12,264	2.21	14	79
6丁目	2,316	5,176	2,483	2,693	12,150	2.23	9	30
7丁目	2,394	5,003	2,394	2,609	12,539	2.09	25	3
8丁目	2,170	4,621	2,269	2,352	13,017	2.13	26	8
9丁目	68	68	37	31	202	1.00	2	2

資料：区民部戸籍住民課「練馬区の世帯と人口」

表9 年齢別人口(住民基本台帳)

(令和4年1月1日現在)

年 齢	計	男	女	年 齢	計	男	女
総 数	738,358	357,736	380,622				
0 ~ 4 歳	27,510	14,053	13,457	50 ~ 54 歳	60,351	30,241	30,110
0	5,144	2,639	2,505	50	12,047	5,997	6,050
1	5,428	2,791	2,637	51	12,313	6,164	6,149
2	5,490	2,802	2,688	52	11,939	6,001	5,938
3	5,740	2,937	2,803	53	11,911	5,922	5,989
4	5,708	2,884	2,824	54	12,141	6,157	5,984
5 ~ 9 歳	29,750	15,153	14,597	55 ~ 59 歳	49,820	25,464	24,356
5	5,994	3,044	2,950	55	8,790	4,567	4,223
6	5,989	3,042	2,947	56	11,314	5,860	5,454
7	5,950	3,042	2,908	57	10,645	5,379	5,266
8	6,026	3,046	2,980	58	9,890	4,987	4,903
9	5,791	2,979	2,812	59	9,181	4,671	4,510
10 ~ 14 歳	29,595	15,301	14,294	60 ~ 64 歳	40,015	20,210	19,805
10	5,697	2,965	2,732	60	8,682	4,378	4,304
11	6,074	3,071	3,003	61	8,323	4,214	4,109
12	5,842	2,982	2,860	62	8,069	4,064	4,005
13	6,036	3,123	2,913	63	7,677	3,914	3,763
14	5,946	3,160	2,786	64	7,264	3,640	3,624
15 ~ 19 歳	30,489	15,643	14,846	65 ~ 69 歳	34,028	17,096	16,932
15	5,822	3,003	2,819	65	6,906	3,483	3,423
16	5,725	2,934	2,791	66	6,888	3,493	3,395
17	5,964	3,054	2,910	67	6,601	3,347	3,254
18	6,212	3,189	3,023	68	6,668	3,357	3,311
19	6,766	3,463	3,303	69	6,965	3,416	3,549
20 ~ 24 歳	43,418	21,137	22,281	70 ~ 74 歳	39,839	18,867	20,972
20	7,230	3,616	3,614	70	6,946	3,328	3,618
21	7,907	3,900	4,007	71	7,518	3,600	3,918
22	8,273	4,092	4,181	72	8,471	4,054	4,417
23	9,869	4,731	5,138	73	8,487	4,013	4,474
24	10,139	4,798	5,341	74	8,417	3,872	4,545
25 ~ 29 歳	51,570	24,439	27,131	75 ~ 79 歳	29,605	12,711	16,894
25	10,246	4,845	5,401	75	5,769	2,534	3,235
26	10,330	4,906	5,424	76	5,036	2,246	2,790
27	10,649	5,068	5,581	77	6,055	2,563	3,492
28	10,159	4,804	5,355	78	6,511	2,768	3,743
29	10,186	4,816	5,370	79	6,234	2,600	3,634
30 ~ 34 歳	50,038	24,281	25,757	80 ~ 84 歳	26,629	10,407	16,222
30	10,217	4,937	5,280	80	6,377	2,553	3,824
31	9,819	4,717	5,102	81	5,697	2,258	3,439
32	9,944	4,781	5,163	82	4,960	1,953	3,007
33	10,064	4,899	5,165	83	4,610	1,746	2,864
34	9,994	4,947	5,047	84	4,985	1,897	3,088
35 ~ 39 歳	51,738	25,819	25,919	85 ~ 89 歳	19,722	7,156	12,566
35	9,967	4,958	5,009	85	4,768	1,851	2,917
36	10,165	5,036	5,129	86	4,486	1,656	2,830
37	10,747	5,379	5,368	87	3,747	1,334	2,413
38	10,551	5,265	5,286	88	3,578	1,265	2,313
39	10,308	5,181	5,127	89	3,143	1,050	2,093
40 ~ 44 歳	52,776	26,675	26,101	90 ~ 94 歳	9,251	2,765	6,486
40	10,238	5,160	5,078	90	2,612	854	1,758
41	10,316	5,189	5,127	91	2,205	718	1,487
42	10,677	5,401	5,276	92	1,778	489	1,289
43	10,744	5,509	5,235	93	1,464	389	1,075
44	10,801	5,416	5,385	94	1,192	315	877
45 ~ 49 歳	59,214	29,673	29,541	95 ~ 99 歳	2,592	590	2,002
45	11,141	5,590	5,551	95	912	227	685
46	11,392	5,746	5,646	96	699	182	517
47	11,892	6,016	5,876	97	430	90	340
48	12,619	6,322	6,297	98	343	59	284
49	12,170	5,999	6,171	99	208	32	176
				100 歳 以上	408	55	353

資料：区民部戸籍住民課「練馬区年齢別人口」

表10 特殊年齢構造指数

		(各年1月1日現在)				
年		年少人口指数	老年人口指数	従属人口指数	老年化指数	老年人口1人当たり 生産年齢人口
平成	25 年	18.7	30.2	48.8	161.7	3.3
	26	18.7	31.2	49.9	167.4	3.2
	27	18.6	32.1	50.8	172.2	3.1
	28	18.6	32.6	51.2	175.5	3.1
	29	18.4	32.8	51.2	178.1	3.0
令和	30	18.3	32.9	51.2	179.8	3.0
	31	18.1	32.9	51.0	181.4	3.0
	2 年	17.9	32.7	50.6	182.4	3.1
	3	17.8	32.9	50.7	184.1	3.0
	4	17.7	33.1	50.9	186.6	3.0

- 注：
- (1) 年少人口指数 =  $\frac{\text{年少人口(0~14歳)}}{\text{生産年齢人口(15~64歳)}} \times 100$
  - (2) 老年人口指数 =  $\frac{\text{老年人口(65歳以上)}}{\text{生産年齢人口(15~64歳)}} \times 100$
  - (3) 従属人口指数 =  $\frac{\text{年少人口(0~14歳)} + \text{老年人口(65歳以上)}}{\text{生産年齢人口(15~64歳)}} \times 100$
  - (4) 老年化指数 =  $\frac{\text{老年人口(65歳以上)}}{\text{年少人口(0~14歳)}} \times 100$
  - (5) 老年人口1人当たり生産年齢人口 =  $\frac{\text{生産年齢人口(15~64歳)}}{\text{老年人口(65歳以上)}}$

資料：区民部戸籍住民課

図6 特殊年齢構造指数の推移【表10関連】

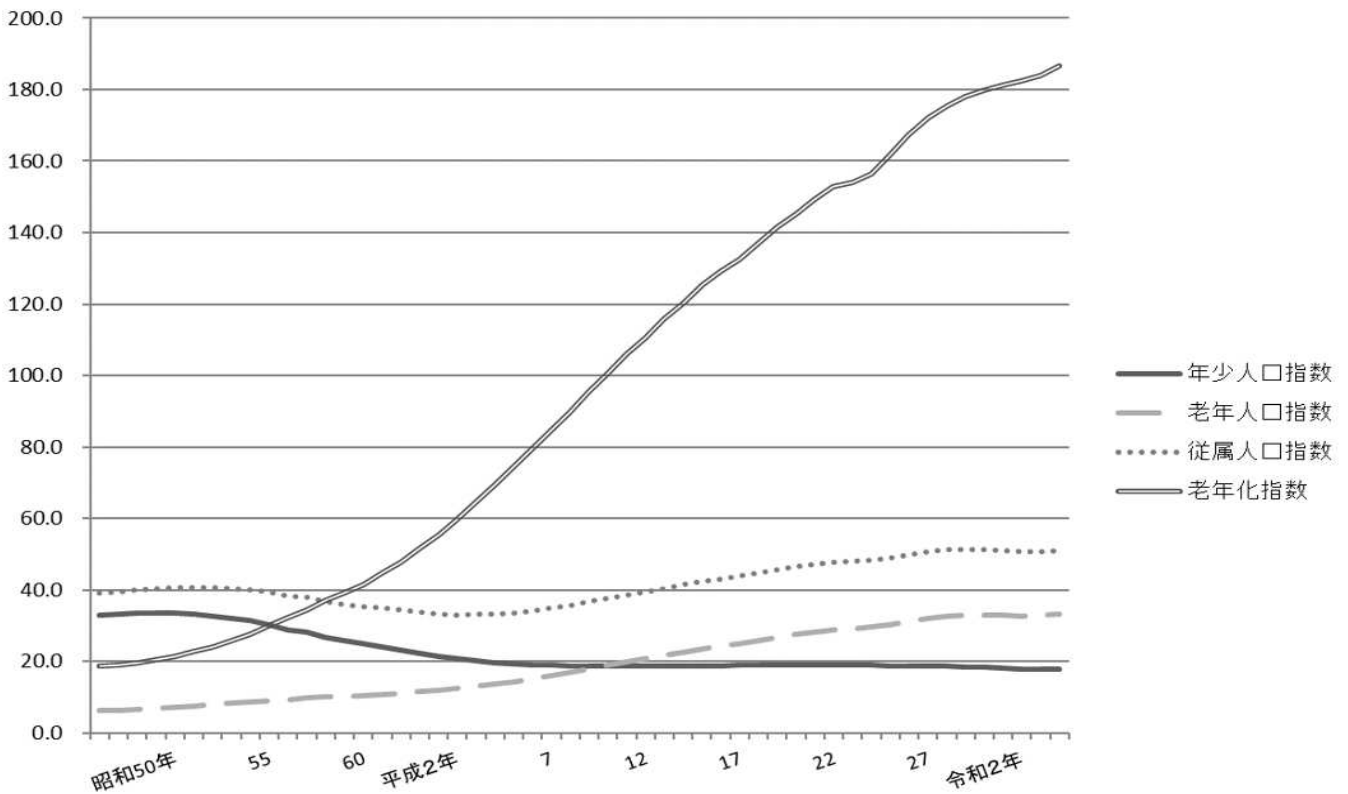


表11 人口動態

年および月	転入人口 (住民基本台帳)			転出人口 (住民基本台帳)			職権記載・消除等に 伴う増加人口 (住民基本台帳)			婚姻 (人口動態 調査)	離婚 (人口動態 調査)	
	計	男	女	計	男	女	計	男	女			
平成 24 年	40,856	20,993	19,863	39,432	20,549	18,883	245	229	16	4,391	1,377	
25	41,412	21,307	20,105	40,004	20,679	19,325	41	35	76	4,227	1,296	
26	41,630	21,160	20,470	39,444	20,574	18,870	585	411	174	4,142	1,213	
27	44,114	22,316	21,798	40,891	21,274	19,617	747	418	329	4,185	1,215	
28	43,503	22,004	21,499	40,297	20,802	19,495	1,033	413	620	4,130	1,216	
29	44,701	22,094	22,607	41,261	21,059	20,202	1,466	642	824	3,998	1,145	
30	45,205	22,402	22,803	41,949	21,488	20,461	1,048	515	533	3,919	1,197	
令和 元 年	48,003	23,899	24,104	41,705	21,398	20,307	1,312	565	747	4,225	1,126	
2	44,772	22,364	22,408	42,722	21,809	20,913	522	21	501	3,603	1,049	
3	43,782	21,748	22,034	43,098	21,838	21,260	1,123	494	629	3,486	1,005	
令和 3 年 1 月	2,734	1,369	1,365	2,802	1,414	1,388	38	27	11	288	64	
2 月	3,247	1,590	1,657	3,383	1,664	1,719	108	38	70	301	86	
3 月	8,184	3,985	4,199	6,647	3,447	3,200	179	74	105	379	119	
4 月	5,210	2,689	2,521	4,602	2,370	2,232	153	65	88	226	85	
5 月	3,249	1,630	1,619	3,170	1,562	1,608	74	30	44	316	77	
6 月	3,298	1,648	1,650	3,209	1,668	1,541	50	25	25	279	88	
7 月	3,120	1,586	1,534	3,424	1,744	1,680	62	10	52	276	78	
8 月	3,005	1,524	1,481	3,288	1,623	1,665	95	38	57	301	73	
9 月	2,856	1,398	1,458	3,019	1,518	1,501	110	58	52	190	81	
10 月	2,945	1,437	1,508	3,348	1,698	1,650	106	51	55	214	82	
11 月	2,890	1,396	1,494	3,001	1,526	1,475	69	44	25	419	83	
12 月	3,044	1,496	1,548	3,205	1,604	1,601	155	88	67	297	89	
年および月	出生 (住民基本台帳)			出生 (人口動態調査)			死亡 (住民基本台帳)			死亡 (人口動態調査)		
	計	男	女	計	男	女	計	男	女	計	男	女
平成 24 年	5,967	3,115	2,852	5,887	3,077	2,810	5,515	2,945	2,570	5,503	2,942	2,561
25	6,218	3,180	3,038	6,164	3,144	3,020	5,635	3,009	2,626	5,593	3,001	2,592
26	6,177	3,154	3,023	6,076	3,115	2,961	5,504	2,951	2,553	5,501	2,945	2,556
27	6,241	3,220	3,021	6,154	3,177	2,977	5,758	3,038	2,720	5,685	2,997	2,688
28	6,225	3,162	3,063	6,073	3,082	2,991	5,862	3,090	2,772	5,828	3,075	2,753
29	6,028	3,053	2,975	5,920	2,988	2,932	6,166	3,258	2,908	6,105	3,220	2,885
30	5,836	2,975	2,861	5,703	2,918	2,785	6,186	3,282	2,904	6,134	3,251	2,883
令和 元 年	5,634	2,882	2,752	5,536	2,810	2,726	6,242	3,283	2,959	6,204	3,252	2,952
2	5,515	2,854	2,661	5,406	2,796	2,610	6,379	3,295	3,084	6,348	3,273	3,075
3	5,341	2,730	2,611	5,236	2,677	2,559	6,643	3,449	3,194	6,550	3,394	3,156
令和 3 年 1 月	390	192	198	347	167	180	663	360	303	637	354	283
2 月	317	148	169	314	146	168	623	321	302	585	297	288
3 月	419	211	208	411	211	200	606	307	299	573	294	279
4 月	445	239	206	454	240	214	508	290	218	512	286	226
5 月	441	228	213	460	233	227	483	237	246	466	223	243
6 月	507	256	251	484	255	229	518	242	276	492	241	251
7 月	472	252	220	460	241	219	471	226	245	487	225	262
8 月	516	260	256	514	257	257	578	308	270	573	314	259
9 月	489	240	249	467	232	235	532	304	228	510	281	229
10 月	464	238	226	469	238	231	519	286	233	555	294	261
11 月	472	244	228	429	226	203	590	295	295	569	292	277
12 月	409	222	187	427	231	196	552	273	279	591	293	298

- 注：(1) 転入・転出、職権記載・消除等、出生・死亡(住民基本台帳)は平成24年7月9日から外国人住民を含んでいる。  
 (2) 転入・転出に国外異動分は含まない。  
 (3) 婚姻・離婚(人口動態調査)は、人口動態調査の東京都集計による。1年間に届出られたもののうち、婚姻時の夫の住所、別居前の夫婦の住所が練馬区内のものを計上。  
 (4) 婚姻・離婚(人口動態調査)については、夫婦の一方が外国人の場合を含む。  
 (5) 出生・死亡(住民基本台帳)は、出生・死亡が原因で、住民基本台帳へ1年間に記載・消除されたものを指す。  
 (6) 出生・死亡(人口動態調査)は、人口動態調査で、1年間に発生したもののうち、翌年1月14日までに届出があったものについて、子の住所、死亡者の住所が練馬区内のものを計上。

資料：東京都福祉保健局「人口動態統計月報(令和3年)」「東京都統計年鑑(平成24年～令和3年)」、  
 区民部戸籍住民課、健康部保健予防課

表12 合計特殊出生率

年	合計特殊出生率	年齢階級別出生率						
		15～19歳	20～24歳	25～29歳	30～34歳	35～39歳	40～44歳	45～49歳
平成 24 年	1.14	0.01	0.07	0.28	0.44	0.28	0.05	0.00
25	1.22	0.01	0.07	0.29	0.46	0.32	0.06	0.00
26	1.21	0.01	0.07	0.28	0.47	0.31	0.07	0.00
27	1.24	0.01	0.07	0.26	0.49	0.33	0.07	0.00
28	1.23	0.01	0.07	0.27	0.47	0.34	0.07	0.00
29	1.20	0.01	0.06	0.26	0.48	0.32	0.07	0.00
令和 30 年	1.16	0.01	0.05	0.24	0.46	0.33	0.07	0.00
元 年	1.12	0.01	0.05	0.23	0.45	0.30	0.07	0.00
2	1.10	0.01	0.05	0.22	0.43	0.31	0.08	0.00
3	1.06	0.00	0.04	0.21	0.42	0.31	0.08	0.00

注：(1)「合計特殊出生率」とは、15歳から49歳までの女性の年齢別出生率を合計したもので、一人の女性が仮にその年次の年齢別出生率で一生涯の間に生むとした時の子ども数を表す。なお、算出に用いた15歳および49歳の出生数にはそれぞれ、14歳以下、50歳以上を含んでいる。

(2)「年齢階級別出生率」は、年齢階級ごとに出生数を女性人口で除して算出したものである。

資料：東京都福祉保健局「人口動態統計年次推移(区市町村別)」、総務部総務課

図7 合計特殊出生率の推移【表12関連】

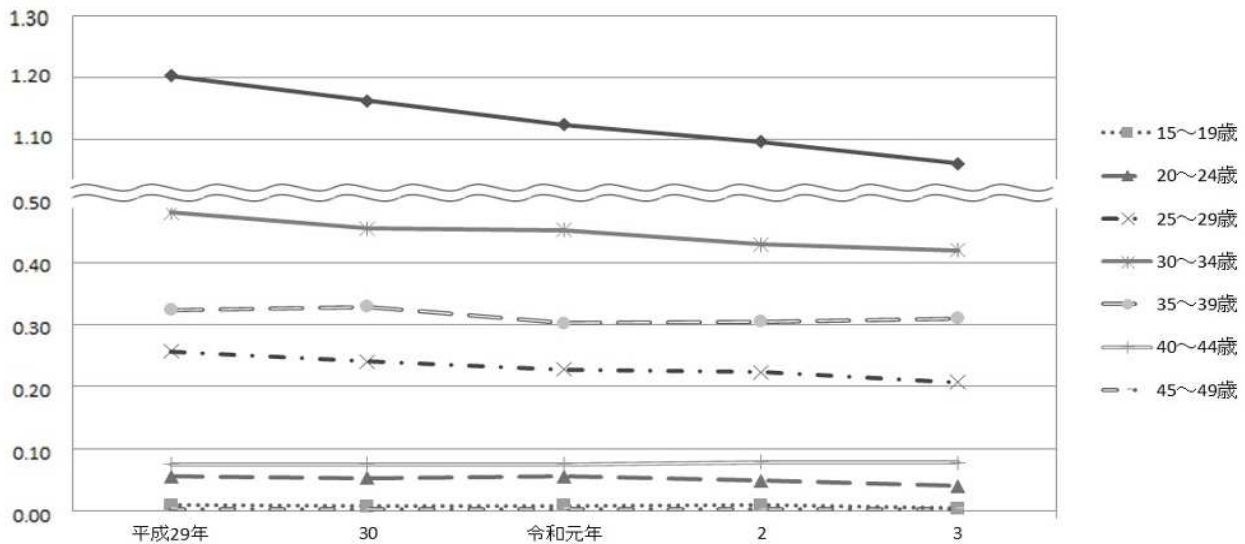


表13 町丁別・男女別人口（住民基本台帳）【1/4】

(各年1月1日現在)

町 丁 名	平成 30 年		平成 31 年		令和 2 年		令和 3 年		令和 4 年	
	男	女	男	女	男	女	男	女	男	女
総 数	355,157	373,322	356,279	376,154	358,946	380,489	359,039	381,060	357,736	380,622
旭 丘	3,634	3,609	3,605	3,600	3,717	3,668	3,721	3,679	3,669	3,660
1 丁目	2,435	2,372	2,421	2,354	2,528	2,391	2,547	2,425	2,501	2,402
2 丁目	1,199	1,237	1,184	1,246	1,189	1,277	1,174	1,254	1,168	1,258
小 竹 町	4,477	4,862	4,514	4,908	4,517	4,968	4,460	4,959	4,504	4,973
1 丁目	2,471	2,613	2,485	2,625	2,503	2,664	2,481	2,663	2,488	2,672
2 丁目	2,006	2,249	2,029	2,283	2,014	2,304	1,979	2,296	2,016	2,301
栄 町	1,875	2,021	1,867	2,038	1,847	2,089	1,863	2,103	1,934	2,177
羽 沢	3,129	3,259	3,200	3,372	3,179	3,389	3,186	3,370	3,197	3,368
1 丁目	640	690	636	681	648	699	657	689	661	689
2 丁目	1,628	1,694	1,632	1,723	1,588	1,717	1,591	1,719	1,594	1,726
3 丁目	861	875	932	968	943	973	938	962	942	953
豊 玉 上	3,113	3,419	3,082	3,430	3,070	3,484	3,063	3,537	3,019	3,481
1 丁目	1,167	1,167	1,152	1,163	1,167	1,197	1,144	1,223	1,137	1,208
2 丁目	1,946	2,252	1,930	2,267	1,903	2,287	1,919	2,314	1,882	2,273
豊 玉 中	5,184	5,170	5,242	5,204	5,384	5,386	5,365	5,331	5,354	5,322
1 丁目	1,197	1,161	1,185	1,154	1,234	1,225	1,235	1,200	1,227	1,179
2 丁目	1,628	1,505	1,623	1,508	1,625	1,528	1,649	1,557	1,678	1,577
3 丁目	1,427	1,501	1,483	1,524	1,547	1,604	1,519	1,557	1,502	1,562
4 丁目	932	1,003	951	1,018	978	1,029	962	1,017	947	1,004
豊 玉 南	4,310	4,306	4,273	4,279	4,312	4,322	4,300	4,385	4,254	4,323
1 丁目	1,166	1,224	1,153	1,221	1,158	1,224	1,172	1,227	1,125	1,176
2 丁目	992	1,033	976	995	969	998	959	1,033	973	1,027
3 丁目	2,152	2,049	2,144	2,063	2,185	2,100	2,169	2,125	2,156	2,120
豊 玉 北	9,034	9,657	9,210	9,859	9,377	10,183	9,431	10,206	9,359	10,168
1 丁目	1,145	1,357	1,202	1,389	1,229	1,421	1,224	1,414	1,207	1,413
2 丁目	1,090	1,216	1,160	1,268	1,154	1,317	1,166	1,248	1,169	1,246
3 丁目	1,547	1,522	1,542	1,569	1,627	1,664	1,631	1,674	1,580	1,671
4 丁目	1,897	1,997	1,930	2,029	1,953	2,079	1,980	2,126	1,978	2,085
5 丁目	1,784	1,918	1,803	1,939	1,849	2,019	1,902	2,072	1,882	2,047
6 丁目	1,571	1,647	1,573	1,665	1,565	1,683	1,528	1,672	1,543	1,706
中 村	4,759	5,041	4,746	5,091	4,778	5,179	4,759	5,224	4,698	5,219
1 丁目	1,207	1,310	1,209	1,293	1,192	1,291	1,157	1,279	1,160	1,259
2 丁目	1,631	1,703	1,605	1,677	1,625	1,694	1,636	1,745	1,607	1,748
3 丁目	1,921	2,028	1,932	2,121	1,961	2,194	1,966	2,200	1,931	2,212
中 村 南	5,195	5,436	5,240	5,529	5,340	5,686	5,316	5,677	5,345	5,550
1 丁目	2,041	2,085	2,036	2,093	2,113	2,195	2,088	2,164	2,107	2,125
2 丁目	1,760	1,787	1,794	1,848	1,812	1,882	1,812	1,903	1,805	1,876
3 丁目	1,394	1,564	1,410	1,588	1,415	1,609	1,416	1,610	1,433	1,549
中 村 北	5,509	6,056	5,530	6,142	5,535	6,197	5,475	6,164	5,487	6,217
1 丁目	1,788	1,914	1,812	1,959	1,805	1,990	1,779	1,981	1,795	1,990
2 丁目	1,501	1,515	1,507	1,548	1,515	1,556	1,529	1,546	1,522	1,566
3 丁目	913	1,070	919	1,075	921	1,076	911	1,074	933	1,128
4 丁目	1,307	1,557	1,292	1,560	1,294	1,575	1,256	1,563	1,237	1,533
桜 台	12,141	12,803	12,276	12,986	12,369	13,174	12,450	13,290	12,347	13,240
1 丁目	2,417	2,560	2,467	2,596	2,457	2,618	2,464	2,644	2,411	2,654
2 丁目	2,299	2,381	2,278	2,397	2,306	2,476	2,311	2,447	2,309	2,477
3 丁目	2,280	2,466	2,273	2,471	2,259	2,455	2,243	2,499	2,242	2,464
4 丁目	1,511	1,648	1,615	1,727	1,627	1,783	1,667	1,843	1,664	1,813
5 丁目	1,970	1,912	1,970	1,954	1,999	1,976	2,010	1,957	1,967	1,959
6 丁目	1,664	1,836	1,673	1,841	1,721	1,866	1,755	1,900	1,754	1,873
練 馬	6,961	7,240	6,946	7,355	7,016	7,435	7,004	7,458	7,091	7,559
1 丁目	1,992	2,041	1,980	2,068	1,992	2,100	1,979	2,131	2,060	2,183
2 丁目	1,508	1,528	1,487	1,513	1,463	1,513	1,479	1,518	1,476	1,491
3 丁目	1,677	1,704	1,713	1,787	1,746	1,841	1,709	1,808	1,735	1,859
4 丁目	1,784	1,967	1,766	1,987	1,815	1,981	1,837	2,001	1,820	2,026
向 山	5,336	5,474	5,329	5,508	5,396	5,634	5,470	5,653	5,435	5,675
1 丁目	877	882	877	884	867	897	876	910	863	886
2 丁目	1,333	1,277	1,282	1,273	1,296	1,292	1,313	1,287	1,289	1,293
3 丁目	1,138	1,250	1,167	1,273	1,163	1,276	1,177	1,277	1,180	1,295
4 丁目	1,988	2,065	2,003	2,078	2,070	2,169	2,104	2,179	2,103	2,201



表13 町丁別・男女別人口（住民基本台帳）【2/4】

町 丁 名	平成 30 年		平成 31 年		令和 2 年		令和 3 年		令和 4 年	
	男	女	男	女	男	女	男	女	男	女
貴 井	9,687	10,080	9,660	10,145	9,874	10,414	9,823	10,496	9,658	10,500
1 丁目	2,374	2,664	2,415	2,708	2,406	2,712	2,406	2,721	2,332	2,680
2 丁目	1,739	1,780	1,692	1,748	1,732	1,801	1,774	1,878	1,758	1,862
3 丁目	2,346	2,467	2,353	2,497	2,349	2,519	2,325	2,559	2,243	2,563
4 丁目	2,135	2,162	2,094	2,152	2,104	2,189	2,053	2,120	2,062	2,138
5 丁目	1,093	1,007	1,106	1,040	1,283	1,193	1,265	1,218	1,263	1,257
錦	3,031	3,113	3,004	3,133	3,023	3,112	3,091	3,166	3,088	3,132
1 丁目	1,743	1,845	1,728	1,846	1,723	1,825	1,765	1,841	1,779	1,846
2 丁目	1,288	1,268	1,276	1,287	1,300	1,287	1,326	1,325	1,309	1,286
氷 川 台	6,511	6,878	6,575	6,887	6,627	7,026	6,599	7,030	6,561	7,059
1 丁目	112	130	109	133	110	127	103	123	107	121
2 丁目	1,472	1,472	1,466	1,456	1,517	1,509	1,495	1,525	1,484	1,517
3 丁目	2,416	2,558	2,491	2,583	2,509	2,638	2,488	2,650	2,496	2,698
4 丁目	2,511	2,718	2,509	2,715	2,491	2,752	2,513	2,732	2,474	2,723
平 和 台	6,843	6,942	6,816	6,952	6,911	7,045	6,861	7,032	6,848	6,992
1 丁目	1,829	1,791	1,839	1,808	1,817	1,782	1,824	1,771	1,792	1,738
2 丁目	1,512	1,580	1,516	1,589	1,506	1,579	1,490	1,561	1,471	1,559
3 丁目	2,176	2,184	2,154	2,198	2,138	2,200	2,112	2,175	2,180	2,198
4 丁目	1,326	1,387	1,307	1,357	1,450	1,484	1,435	1,525	1,405	1,497
早 宮	9,075	9,745	9,155	9,849	9,296	10,039	9,355	10,040	9,231	9,903
1 丁目	2,857	3,038	2,848	3,072	2,855	3,095	2,857	3,084	2,808	3,004
2 丁目	1,955	2,117	1,991	2,108	2,028	2,157	2,011	2,155	1,980	2,135
3 丁目	2,228	2,454	2,256	2,462	2,277	2,502	2,318	2,514	2,300	2,500
4 丁目	2,035	2,136	2,060	2,207	2,136	2,285	2,169	2,287	2,143	2,264
春 日 町	12,247	13,231	12,278	13,399	12,370	13,455	12,483	13,541	12,537	13,591
1 丁目	2,108	2,244	2,094	2,283	2,087	2,263	2,078	2,264	2,137	2,299
2 丁目	2,229	2,350	2,220	2,357	2,193	2,314	2,242	2,358	2,277	2,379
3 丁目	1,884	2,148	1,905	2,183	1,898	2,173	1,948	2,201	1,906	2,166
4 丁目	2,159	2,285	2,186	2,294	2,167	2,298	2,171	2,297	2,152	2,284
5 丁目	2,137	2,350	2,133	2,380	2,134	2,372	2,137	2,356	2,153	2,382
6 丁目	1,730	1,854	1,740	1,902	1,891	2,035	1,907	2,065	1,912	2,081
高 松	8,797	8,848	8,879	9,014	8,993	9,170	8,931	9,187	8,886	9,228
1 丁目	1,404	1,476	1,486	1,550	1,509	1,566	1,478	1,567	1,469	1,565
2 丁目	1,212	1,316	1,201	1,308	1,196	1,304	1,187	1,308	1,221	1,339
3 丁目	1,552	1,599	1,556	1,611	1,583	1,652	1,611	1,666	1,601	1,665
4 丁目	1,741	1,729	1,734	1,741	1,741	1,753	1,744	1,775	1,708	1,774
5 丁目	1,353	1,300	1,339	1,336	1,381	1,408	1,344	1,368	1,329	1,364
6 丁目	1,535	1,428	1,563	1,468	1,583	1,487	1,567	1,503	1,558	1,521
北 町	13,175	12,769	13,151	12,744	13,295	12,933	13,337	13,099	13,303	13,252
1 丁目	2,202	2,284	2,223	2,283	2,228	2,308	2,297	2,379	2,247	2,381
2 丁目	3,096	3,203	3,088	3,170	3,091	3,165	3,063	3,181	3,060	3,229
3 丁目	1,345	1,400	1,316	1,374	1,364	1,439	1,437	1,515	1,473	1,603
4 丁目	906	61	898	61	923	71	898	69	844	62
5 丁目	1,179	1,187	1,178	1,185	1,219	1,201	1,183	1,217	1,204	1,222
6 丁目	1,169	1,362	1,191	1,381	1,193	1,382	1,198	1,386	1,243	1,416
7 丁目	1,419	1,432	1,413	1,448	1,412	1,470	1,397	1,434	1,387	1,430
8 丁目	1,859	1,840	1,844	1,842	1,865	1,897	1,864	1,918	1,845	1,909
田 柄	14,451	14,793	14,563	14,871	14,524	14,976	14,385	14,949	14,242	14,812
1 丁目	2,443	2,615	2,458	2,631	2,447	2,638	2,411	2,595	2,411	2,593
2 丁目	3,430	3,597	3,493	3,639	3,531	3,711	3,545	3,742	3,430	3,634
3 丁目	2,976	2,869	2,934	2,860	2,913	2,846	2,867	2,830	2,857	2,788
4 丁目	3,615	3,623	3,647	3,625	3,616	3,665	3,578	3,663	3,588	3,681
5 丁目	1,987	2,089	2,031	2,116	2,017	2,116	1,984	2,119	1,956	2,116
光 が 丘	13,034	14,879	12,852	14,766	12,745	14,684	12,542	14,518	12,356	14,348
1 丁目	1,257	1,427	1,249	1,449	1,233	1,443	1,213	1,440	1,154	1,413
2 丁目	2,576	3,142	2,517	3,130	2,441	3,025	2,374	2,953	2,306	2,901
3 丁目	4,356	4,800	4,303	4,731	4,322	4,736	4,234	4,672	4,226	4,635
4 丁目	-	-	-	-	-	-	-	-	-	-
5 丁目	1,527	1,837	1,500	1,839	1,496	1,852	1,449	1,825	1,452	1,820
6 丁目	480	589	472	578	469	586	468	584	463	567
7 丁目	2,838	3,084	2,811	3,039	2,784	3,042	2,804	3,044	2,755	3,012

表13 町丁別・男女別人口（住民基本台帳）【3/4】

町 丁 名	平成 30 年		平成 31 年		令和 2 年		令和 3 年		令和 4 年	
	男	女	男	女	男	女	男	女	男	女
旭 町	6,416	6,477	6,355	6,468	6,411	6,526	6,530	6,552	6,450	6,446
1 丁目	2,073	2,156	2,051	2,161	2,059	2,155	2,100	2,166	2,091	2,156
2 丁目	2,266	2,285	2,247	2,260	2,283	2,288	2,284	2,305	2,218	2,210
3 丁目	2,077	2,036	2,057	2,047	2,069	2,083	2,146	2,081	2,141	2,080
土 支 田	6,841	6,855	6,886	6,893	6,898	6,972	6,950	6,980	7,072	7,200
1 丁目	1,765	1,811	1,772	1,800	1,749	1,815	1,735	1,781	1,725	1,824
2 丁目	1,359	1,374	1,423	1,427	1,455	1,471	1,468	1,472	1,550	1,566
3 丁目	1,997	2,051	2,013	2,070	2,005	2,081	2,019	2,089	2,061	2,124
4 丁目	1,720	1,619	1,678	1,596	1,689	1,605	1,728	1,638	1,736	1,686
富 士 見 台	7,525	7,895	7,554	7,962	7,655	7,997	7,668	7,954	7,585	7,953
1 丁目	1,531	1,620	1,517	1,616	1,517	1,613	1,539	1,603	1,511	1,623
2 丁目	2,060	2,121	2,073	2,131	2,092	2,164	2,082	2,153	2,043	2,116
3 丁目	1,944	2,102	1,966	2,163	2,013	2,155	2,014	2,128	2,019	2,160
4 丁目	1,990	2,052	1,998	2,052	2,033	2,065	2,033	2,070	2,012	2,054
南 田 中	6,088	6,433	6,098	6,467	6,105	6,490	6,091	6,401	6,102	6,379
1 丁目	1,223	1,266	1,262	1,270	1,252	1,271	1,244	1,261	1,253	1,269
2 丁目	866	848	865	864	867	896	906	898	919	924
3 丁目	1,278	1,434	1,261	1,447	1,248	1,409	1,254	1,410	1,259	1,402
4 丁目	1,602	1,562	1,585	1,568	1,621	1,606	1,574	1,561	1,568	1,550
5 丁目	1,119	1,323	1,125	1,318	1,117	1,308	1,113	1,271	1,103	1,234
高 野 台	6,954	7,740	7,029	7,818	7,106	7,980	7,259	8,145	7,246	8,140
1 丁目	1,637	1,878	1,623	1,935	1,609	1,937	1,598	1,904	1,580	1,905
2 丁目	1,460	1,571	1,496	1,587	1,541	1,625	1,604	1,708	1,605	1,736
3 丁目	1,393	1,577	1,398	1,542	1,399	1,549	1,388	1,545	1,368	1,496
4 丁目	1,128	1,286	1,142	1,301	1,162	1,326	1,245	1,385	1,256	1,405
5 丁目	1,336	1,428	1,370	1,453	1,395	1,543	1,424	1,603	1,437	1,598
谷 原	6,341	6,536	6,389	6,554	6,488	6,675	6,540	6,713	6,599	6,786
1 丁目	1,028	1,006	1,052	1,033	1,043	1,043	1,040	1,051	1,067	1,074
2 丁目	862	900	859	895	869	906	873	901	869	900
3 丁目	983	1,056	979	1,054	988	1,056	1,012	1,069	1,000	1,069
4 丁目	985	966	987	958	1,001	964	971	970	982	988
5 丁目	1,331	1,441	1,360	1,448	1,444	1,536	1,500	1,564	1,536	1,612
6 丁目	1,152	1,167	1,152	1,166	1,143	1,170	1,144	1,158	1,145	1,143
三 原 台	4,612	4,664	4,578	4,616	4,632	4,728	4,626	4,744	4,658	4,734
1 丁目	2,038	2,021	2,049	2,022	2,125	2,130	2,109	2,127	2,092	2,085
2 丁目	1,038	1,034	1,029	1,018	1,031	1,012	1,013	997	1,050	1,021
3 丁目	1,536	1,609	1,500	1,576	1,476	1,586	1,504	1,620	1,516	1,628
石 神 井 町	13,172	14,467	13,271	14,618	13,278	14,702	13,338	14,672	13,300	14,596
1 丁目	1,432	1,730	1,418	1,731	1,409	1,743	1,422	1,725	1,419	1,725
2 丁目	2,088	2,418	2,095	2,407	2,084	2,442	2,111	2,458	2,108	2,417
3 丁目	1,551	1,715	1,573	1,732	1,565	1,717	1,594	1,733	1,576	1,724
4 丁目	1,604	1,727	1,641	1,789	1,666	1,794	1,672	1,801	1,636	1,793
5 丁目	891	877	883	876	873	903	834	875	835	883
6 丁目	1,439	1,537	1,467	1,588	1,498	1,620	1,518	1,610	1,524	1,588
7 丁目	1,999	2,099	2,034	2,145	2,034	2,174	2,031	2,155	2,060	2,185
8 丁目	2,168	2,364	2,160	2,350	2,149	2,309	2,156	2,315	2,142	2,281
石 神 井 台	14,932	15,795	14,891	15,800	15,058	15,999	15,015	15,986	15,021	16,055
1 丁目	789	830	789	832	789	826	800	841	790	840
2 丁目	2,324	2,360	2,298	2,367	2,296	2,346	2,318	2,358	2,311	2,389
3 丁目	2,709	2,833	2,668	2,798	2,663	2,869	2,635	2,805	2,623	2,765
4 丁目	2,099	2,461	2,100	2,417	2,209	2,533	2,236	2,555	2,217	2,535
5 丁目	1,961	1,964	1,975	2,009	1,959	1,998	1,956	2,017	1,934	2,003
6 丁目	1,446	1,519	1,463	1,557	1,456	1,523	1,415	1,512	1,434	1,543
7 丁目	1,739	1,837	1,765	1,858	1,834	1,941	1,792	1,934	1,808	1,971
8 丁目	1,865	1,991	1,833	1,962	1,852	1,963	1,863	1,964	1,904	2,009
上 石 神 井	9,047	9,548	9,037	9,619	9,063	9,664	8,814	9,455	8,719	9,424
1 丁目	2,648	2,768	2,646	2,801	2,666	2,813	2,692	2,830	2,632	2,831
2 丁目	2,036	2,177	2,059	2,209	2,062	2,218	2,073	2,278	2,104	2,339
3 丁目	2,139	2,275	2,108	2,270	2,040	2,189	1,751	1,859	1,746	1,845
4 丁目	2,224	2,328	2,224	2,339	2,295	2,444	2,298	2,488	2,237	2,409
上 石 神 井 南 町	1,081	1,127	1,067	1,115	1,095	1,092	1,087	1,096	1,082	1,122

表13 町丁別・男女別人口（住民基本台帳）【4/4】

町 丁 名	平成 30 年		平成 31 年		令和 2 年		令和 3 年		令和 4 年	
	男	女	男	女	男	女	男	女	男	女
下石神井	8,908	9,170	9,001	9,308	9,001	9,306	9,062	9,286	8,980	9,230
1丁目	1,343	1,399	1,372	1,416	1,355	1,406	1,358	1,355	1,343	1,347
2丁目	1,584	1,652	1,647	1,717	1,648	1,731	1,666	1,714	1,619	1,716
3丁目	1,159	1,239	1,190	1,256	1,186	1,243	1,202	1,264	1,186	1,249
4丁目	1,740	1,787	1,718	1,820	1,745	1,826	1,756	1,817	1,737	1,780
5丁目	1,318	1,340	1,294	1,326	1,288	1,344	1,296	1,348	1,329	1,348
6丁目	1,764	1,753	1,780	1,773	1,779	1,756	1,784	1,788	1,766	1,790
立野町	2,481	2,602	2,506	2,694	2,534	2,724	2,545	2,770	2,545	2,765
関町東	2,514	2,547	2,512	2,565	2,601	2,629	2,603	2,670	2,592	2,648
1丁目	1,822	1,816	1,836	1,842	1,869	1,843	1,854	1,893	1,838	1,867
2丁目	692	731	676	723	732	786	749	777	754	781
関町南	8,014	8,466	8,440	8,928	8,685	9,230	8,826	9,360	8,937	9,520
1丁目	1,189	1,265	1,225	1,306	1,205	1,302	1,186	1,255	1,160	1,226
2丁目	2,052	2,202	2,065	2,186	2,062	2,217	2,092	2,219	2,086	2,228
3丁目	1,657	1,660	2,022	2,060	2,094	2,109	2,111	2,141	2,102	2,150
4丁目	3,116	3,339	3,128	3,376	3,324	3,602	3,437	3,745	3,589	3,916
関町北	10,504	11,339	10,487	11,438	10,563	11,637	10,489	11,536	10,438	11,465
1丁目	1,588	1,805	1,604	1,819	1,654	1,933	1,639	1,896	1,650	1,869
2丁目	2,110	2,363	2,134	2,449	2,154	2,524	2,152	2,483	2,140	2,469
3丁目	2,041	2,099	2,037	2,102	2,067	2,138	2,022	2,109	2,012	2,111
4丁目	2,063	2,182	2,008	2,150	1,984	2,136	1,982	2,142	1,991	2,153
5丁目	2,702	2,890	2,704	2,918	2,704	2,906	2,694	2,906	2,645	2,863
東大泉	16,342	18,123	16,275	18,159	16,375	18,340	16,575	18,542	16,572	18,594
1丁目	2,228	2,519	2,228	2,539	2,232	2,532	2,184	2,529	2,152	2,557
2丁目	2,966	3,197	2,906	3,195	2,892	3,183	3,046	3,295	3,061	3,316
3丁目	2,166	2,584	2,156	2,605	2,185	2,610	2,197	2,621	2,213	2,580
4丁目	1,350	1,435	1,358	1,419	1,416	1,484	1,445	1,506	1,423	1,529
5丁目	1,724	2,012	1,727	2,024	1,758	2,071	1,819	2,133	1,806	2,141
6丁目	2,931	3,332	2,950	3,363	2,966	3,419	2,941	3,406	3,006	3,436
7丁目	2,977	3,044	2,950	3,014	2,926	3,041	2,943	3,052	2,911	3,035
西大泉町	12	19	12	19	13	20	13	20	11	19
西大泉	10,787	11,171	10,847	11,220	10,857	11,280	10,791	11,234	10,768	11,208
1丁目	2,006	2,031	2,028	2,017	2,068	2,028	2,053	2,025	2,013	2,024
2丁目	1,477	1,539	1,439	1,526	1,439	1,549	1,412	1,521	1,400	1,513
3丁目	1,778	1,841	1,800	1,863	1,772	1,863	1,773	1,878	1,809	1,911
4丁目	1,773	1,858	1,774	1,849	1,775	1,871	1,794	1,891	1,795	1,876
5丁目	2,361	2,500	2,389	2,530	2,365	2,507	2,376	2,506	2,356	2,477
6丁目	1,392	1,402	1,417	1,435	1,438	1,462	1,383	1,413	1,395	1,407
南大泉	13,174	13,698	13,193	13,776	13,196	13,915	13,144	13,922	13,079	13,912
1丁目	2,314	2,418	2,306	2,425	2,331	2,452	2,329	2,422	2,318	2,430
2丁目	2,186	2,265	2,186	2,282	2,165	2,306	2,150	2,271	2,151	2,266
3丁目	2,352	2,429	2,387	2,448	2,362	2,442	2,364	2,446	2,350	2,462
4丁目	3,111	3,155	3,090	3,157	3,137	3,226	3,103	3,247	3,082	3,207
5丁目	2,278	2,447	2,288	2,464	2,266	2,474	2,267	2,524	2,245	2,505
6丁目	933	984	936	1,000	935	1,015	931	1,012	933	1,042
大泉町	11,031	11,302	11,042	11,354	11,025	11,271	10,973	11,266	10,889	11,138
1丁目	2,610	2,653	2,653	2,690	2,654	2,651	2,650	2,662	2,627	2,646
2丁目	2,305	2,412	2,317	2,436	2,320	2,432	2,330	2,435	2,323	2,411
3丁目	1,934	1,979	1,914	1,956	1,919	1,943	1,906	1,950	1,909	1,928
4丁目	1,896	1,909	1,905	1,913	1,888	1,917	1,881	1,895	1,889	1,886
5丁目	1,095	1,098	1,101	1,125	1,093	1,108	1,066	1,103	1,021	1,066
6丁目	1,191	1,251	1,152	1,234	1,151	1,220	1,140	1,221	1,120	1,201
大泉学園町	16,873	17,717	16,816	17,702	16,812	17,664	16,830	17,662	16,688	17,539
1丁目	1,502	1,617	1,523	1,627	1,545	1,672	1,513	1,660	1,515	1,647
2丁目	1,879	1,994	1,929	2,034	1,931	2,065	1,968	2,022	1,938	2,002
3丁目	1,658	1,609	1,639	1,593	1,646	1,592	1,655	1,610	1,623	1,596
4丁目	2,148	2,249	2,106	2,251	2,113	2,245	2,116	2,230	2,095	2,213
5丁目	2,335	2,454	2,330	2,440	2,364	2,438	2,363	2,469	2,325	2,416
6丁目	2,516	2,666	2,497	2,668	2,478	2,650	2,490	2,685	2,508	2,703
7丁目	2,433	2,639	2,431	2,639	2,393	2,580	2,407	2,596	2,385	2,594
8丁目	2,360	2,453	2,322	2,416	2,303	2,391	2,279	2,359	2,259	2,337
9丁目	42	36	39	34	39	31	39	31	40	31

資料：区民部戸籍住民課「町丁別男女別年齢別人口一覧表」

表14 人口予測

(各年1月1日時点)

年	総数		年少人口(0~14歳)		生産年齢人口(15~64歳)		高齢者人口(65歳以上)	
	増加率		増加率		増加率		増加率	
	%		%		%		%	
令和5年	738,914		85,943		490,697		162,274	
令和6年	746,879	1.08	88,300	2.74	496,220	1.13	162,359	0.05
7	748,784	0.26	88,227	0.08	497,302	0.22	163,255	0.55
8	750,361	0.21	87,918	0.35	498,200	0.18	164,243	0.61
9	751,519	0.15	87,935	0.02	498,352	0.03	165,232	0.60
10	752,493	0.13	87,823	0.13	498,101	0.05	166,569	0.81
11	753,210	0.10	87,484	0.39	497,285	0.16	168,441	1.12
12	753,817	0.08	87,133	0.40	495,888	0.28	170,796	1.40
13	754,341	0.07	86,765	0.42	493,828	0.42	173,748	1.73
14	754,842	0.07	86,425	0.39	494,131	0.06	174,286	0.31
15	755,296	0.06	86,366	0.07	491,212	0.59	177,718	1.97
16	755,758	0.06	86,371	0.01	488,567	0.54	180,820	1.75
17	756,127	0.05	86,171	0.23	486,235	0.48	183,721	1.60
18	756,579	0.06	86,012	0.18	483,582	0.55	186,985	1.78
19	756,959	0.05	85,883	0.15	481,257	0.48	189,819	1.52
20	757,318	0.05	85,791	0.11	478,766	0.52	192,761	1.55
21	757,646	0.04	85,740	0.06	476,035	0.57	195,871	1.61
22	758,070	0.06	85,722	0.02	473,896	0.45	198,452	1.32
23	758,522	0.06	85,728	0.01	472,327	0.33	200,467	1.02
24	758,945	0.06	85,762	0.04	470,973	0.29	202,210	0.87
25	759,285	0.04	85,817	0.06	470,048	0.20	203,420	0.60
26	759,661	0.05	85,876	0.07	469,230	0.17	204,555	0.56
27	759,950	0.04	85,921	0.05	468,540	0.15	205,489	0.46
28	760,119	0.02	85,943	0.03	468,195	0.07	205,981	0.24
29	760,454	0.04	85,944	0.00	467,964	0.05	206,546	0.27
30	760,835	0.05	85,929	0.02	467,745	0.05	207,161	0.30
31	760,866	0.00	85,901	0.03	467,388	0.08	207,577	0.20
32	760,827	0.01	85,860	0.05	466,972	0.09	207,995	0.20
33	760,649	0.02	85,800	0.07	467,071	0.02	207,778	0.10
34	760,441	0.03	85,719	0.09	467,419	0.07	207,303	0.23
35	760,175	0.03	85,618	0.12	467,757	0.07	206,800	0.24

注：令和5年の数値は実数であり、その他の年は平成31年1月1日の住民基本台帳人口に基づき予測したものである。  
 資料：企画部企画課  
 このほか、48ページに「表26人口、世帯数および昼間人口の予測」(国勢調査等の結果に基づく人口等の予測)を掲載している。

図8 人口予測【表14関連】

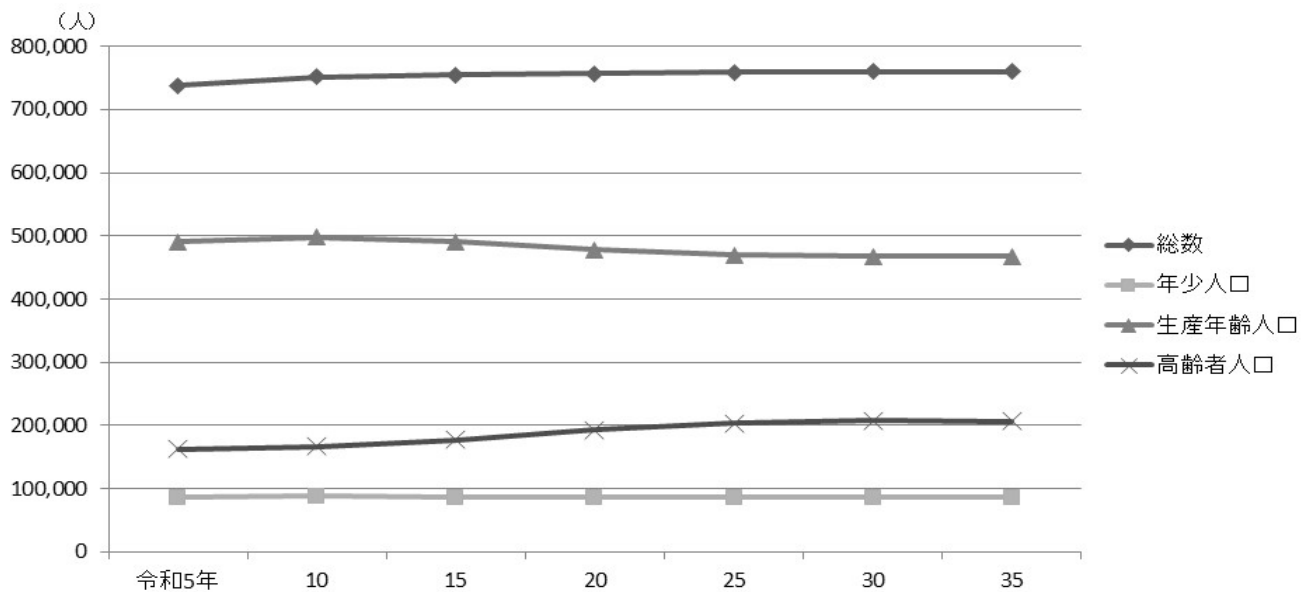


表15 外国人住民数

(各年1月1日現在)

年	お	よ	び	人 数			国 籍 ・ 地 域	人 数		
				計	男	女		計	男	女
平成	30	年		18,240	8,438	9,802	タジキスタン	1	1	-
	31			19,653	9,189	10,464	英国	183	132	51
令和	2	年		21,490	9,925	11,565	ウズベキスタン	14	3	11
	3			20,128	9,464	10,664	アルメニア	42	32	10
	4			18,829	8,805	10,024	アゼルバイジャン	1	1	-
アジア				16,851	7,521	9,330	アゼルバイジャン	1	-	1
アフガニスタン				4	2	2	ボスニア・ヘルツェゴビナ	2	-	2
アメリカ				269	108	161	セルビア	2	-	2
バングラデシュ				87	57	30	アフリカ	131	102	29
カンボジア				13	7	6	アルジェリア	2	2	-
インドネシア				115	77	38	ボツワナ	2	-	2
中国				7,849	3,545	4,304	カメルーン	2	-	2
台湾				661	217	444	メキシコ	5	2	3
東アジア				1	1	-	コンゴ民主共和国	1	1	-
インドネシア				118	82	36	エチオピア	5	3	2
イラン				165	88	77	エリトリア	2	1	1
イタリヤ				41	36	5	ガナ	1	1	-
イスラエル				4	2	2	ギニア	24	23	1
韓国				17	8	9	ケニア	1	1	-
朝鮮				3,912	1,839	2,073	リベリア	3	2	1
ラオス				202	102	100	マダガスカル	1	-	1
マレーシア				3	1	2	モザンビーク	3	2	1
モンゴル				6	4	2	ナイジェリア	1	1	-
モルディブ				115	55	60	パキスタン	7	5	2
ネパール				115	56	59	フィリピン	33	32	1
パキスタン				1	1	-	ルワンダ	1	1	-
バングラデシュ				793	432	361	セネガル	6	6	-
ブータン				42	33	9	スリランカ	1	1	-
インドネシア				1,101	215	886	タイ	9	7	2
ウズベキスタン				5	4	1	トルクメニスタン	4	1	3
シリア				2	2	-	アフガニスタン	8	4	4
タジキスタン				25	10	15	エリトリア	8	5	3
トルコ				248	41	207	ブルキナファソ	2	1	1
ベトナム				40	34	6	ジンバブエ	1	-	1
				896	461	435	北米	685	465	220
ヨーロッパ				1	1	-	バルバドス	1	-	1
オーストラリア				817	520	297	パナマ	107	77	30
オーストリア				4	2	2	キルギスタン	1	1	-
ベルギー				16	11	5	ミャンマー	1	1	-
ベネチア				5	4	1	グアテマラ	1	1	-
ドイツ				6	1	5	ホンジュラス	2	1	1
デンマーク				3	3	-	ジャマイカ	6	3	3
エスパーニャ				3	2	1	メキシコ	21	18	3
フィンランド				1	-	1	トリニダード・トバゴ	2	-	2
フランス				6	3	3	米	543	363	180
ドイツ				137	103	34	南米	221	115	106
ギリシャ				69	50	19	アルゼンチン	15	10	5
ハンガリー				4	3	1	ボリビア	3	2	1
イタリア				10	4	6	ブルンジ	124	63	61
アイスランド				1	1	-	チリ	6	2	4
イギリス				6	6	-	コロンビア	30	8	22
イギリス				63	42	21	パナマ	7	2	5
イタリア				1	-	1	ペルー	32	26	6
カタルーニャ				5	3	2	ベネズエラ	4	2	2
リトアニア				1	1	-	オセアニア	110	76	34
オランダ				3	1	2	オーストラリア	76	49	27
オランダ				15	8	7	アイスランド	1	1	-
ポーランド				5	4	1	フィジー	1	1	-
ポルトガル				22	10	12	ミクロネシア	1	1	-
ブルガリア				10	3	7	ニュージーランド	32	25	7
ロシア				14	2	12				
スウェーデン				78	24	54	その他・無国籍	14	6	8
スイス				57	39	18	その他・無国籍	14	6	8
スイス				18	15	3				
スイス				7	5	2				

注：国籍・地域の表記および掲載順は、出入国在留管理庁「在留外国人統計」の表示に基づく。  
資料：区民部戸籍住民課

図9 外国人住民数の推移【表15関連】

