

6 工業統計調査

工業統計調査による産業別、町別の工場数、従業者数、製造品出荷額など

練馬区勢
図表

土地・
気象・
人口

国勢調査

経済
センサス

商業統計
調査

工業統計
調査

農業

行財政
・議会

区施設
利用状況
・区民相談

福祉・
社会保障
・教育

衛生・
環境

土木施設
・みどり

区民の
くらし
関連

警察・
消防・
防災

特別区勢
一覧

工業統計調査

= 調査の沿革 =

明治42年以降、調査内容等の見直しを経ながら、原則として毎年実施されている。

なお、従前は西暦末尾0、3、5、8年の調査時は全数調査として実施されていたが、平成22年調査からは従業者3人以下の事業所はすべての調査年において対象外となった。

= 調査の目的 =

わが国の工業の実態を明らかにし、産業政策、中小企業政策など、国や地方公共団体の行政施策のための基礎資料とすることを主な目的とする。

= 調査の時期(調査期日) =

実施年の6月1日を調査期日として実施する。ただし、平成26年調査までは毎年12月31日を調査期日としていた。

なお、平成29年以降の工業統計調査においては、工場数、従業者数は実施年の6月1日現在、現金給与総額、製造品出荷額等などの経理事項は前年の1月から12月の実績により調査している。

= 調査の対象 =

製造業を営む全国すべての事業所を対象とする。ただし、国に属する事業所および従業者3人以下の事業所は除く。

= 用語の説明 =

工場	製造業の事業所。
従業者	常用労働者と個人業主および無給家族従業者を合わせたもの。
送出者	別経営の事業所へ出向・派遣している人。
現金給与総額	1年間に常用労働者、臨時雇用者に対して支給した現金給与等の総額。
原材料使用額等	1年間における原材料使用額、燃料使用額、電力使用額、委託生産費、製造等に関連する外注費および転売した商品の仕入額の合計額。
製造品出荷額等	1年間における製造品出荷額、加工賃収入額、修理料収入額、くず・廃物出荷額およびその他の収入額の合計。
加工賃収入	他の企業が所有する原材料または製品に賃加工をして受けとった収入。
付加価値額	以下の式で求める。 $\text{製造品出荷額等} + (\text{製造品年末在庫額} - \text{製造品年初在庫額}) +$ $(\text{半製品および仕掛品年末価額} - \text{半製品および仕掛品年初価額}) -$ $(\text{推計酒税、たばこ税、揮発油税および地方揮発油税} + \text{推計消費税額}) -$ $\text{原材料使用額等} - \text{減価償却額}$
粗付加価値額	以下の式で求める。 $\text{製造品出荷額等} - (\text{推計酒税、たばこ税、揮発油税および地方揮発油税} +$ $\text{推計消費税額}) - \text{原材料使用額等}$

= 産業分類 =

日本標準産業分類に基づく分類(中・小・細)により、事業所の主要な製造品目から1事業所を1分類に格付けしている。

産業中分類	
09	食料品製造業
10	飲料・たばこ・飼料製造業
11	繊維工業
12	木材・木製品製造業(家具を除く)
13	家具・装備品製造業
14	パルプ・紙・紙加工品製造業
15	印刷・同関連業
16	化学工業
17	石油製品・石炭製品製造業
18	プラスチック製品製造業(一定のものを除く)
19	ゴム製品製造業
20	なめし革・同製品・毛皮製造業
21	窯業・土石製品製造業
22	鉄鋼業
23	非鉄金属製造業
24	金属製品製造業
25	はん用機械器具製造業
26	生産用機械器具製造業
27	業務用機械器具製造業
28	電子部品・デバイス・電子回路製造業
29	電気機械器具製造業
30	情報通信機械器具製造業
31	輸送用機械器具製造業
32	その他の製造業

注：上記の産業中分類は、産業大分類の製造業に該当するもののみを表示している。

表40 工場数、従業者数および製造品出荷額等

(1) 工場数、従業者数

(平成26年までは12月31日現在、平成29年以降は6月1日現在)

年	工場数	従業者数		
		計	常用労働者	個人業主 および 無給家族従業者
平成 18 年	323	4,893	4,844	49
19	326	4,971	4,943	28
21	278	4,132	4,106	26
22	242	3,683	3,650	33
24	229	3,454	3,424	30
25	197	4,201	4,176	25
26	193	3,032	3,009	23
29	178	3,183	3,191	17
30	168	3,101	3,091	10
令和 元 年	159	2,937	2,926	11

注：平成29年以降は、従業者数の計に送出者は含まない。
資料：東京都総務局統計部産業統計課「工業統計調査報告」

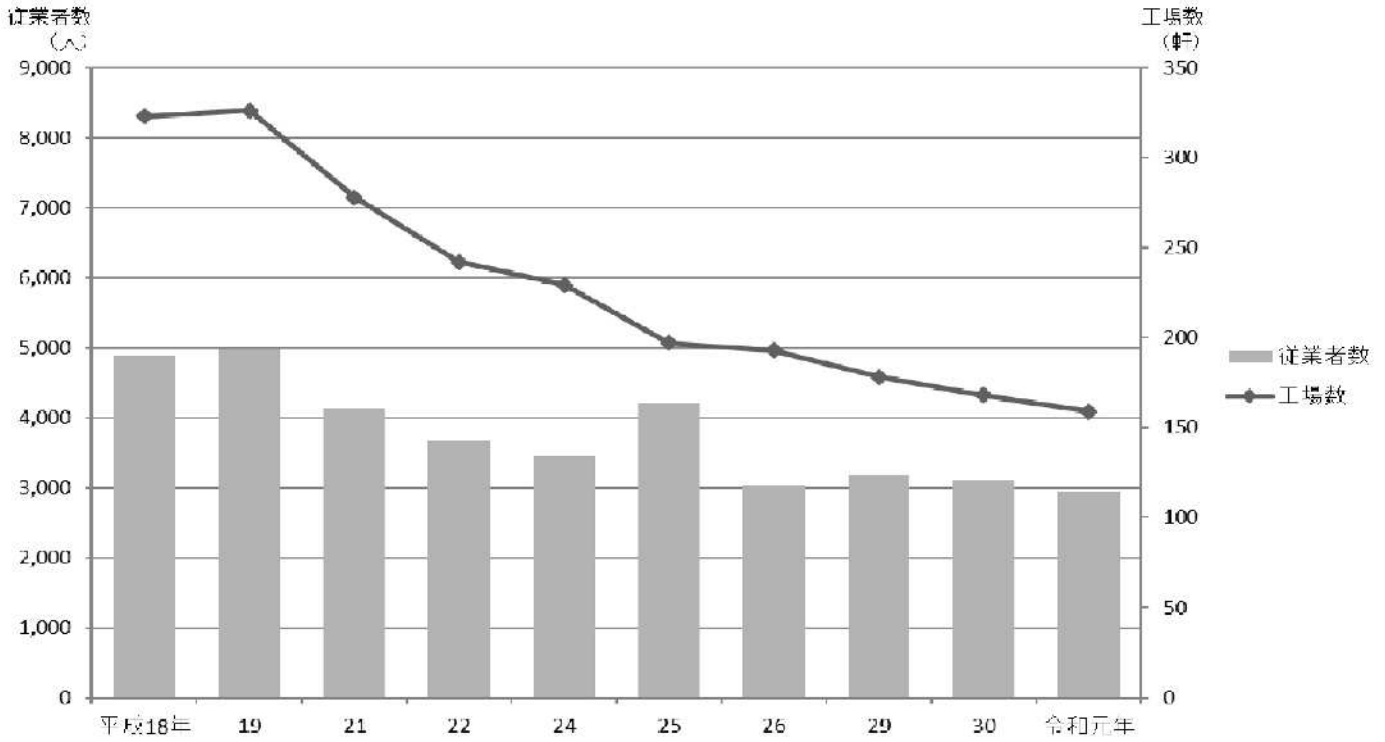
(2) 製造品出荷額等

年	現金給与総額 百万円	原材料 使用額等 百万円	製造品出荷額等				粗付加価値額 百万円
			計 百万円	うち製造品 出荷額 百万円	うち加工賃 収入額 百万円	うち修理料 収入額 百万円	
平成 18 年	20,732	48,299	93,286	86,590	6,559	133	43,065
19	20,790	52,265	99,243	89,261	7,660	36	45,079
21	17,697	37,223	74,786	65,889	5,874	41	35,932
22	14,340	37,071	69,894	62,535	4,375	88	31,497
24	12,972	33,346	65,367	57,772	4,628	101	30,691
25	17,864	39,334	71,844	60,060	4,301	163	31,142
26	11,606	33,667	61,637	53,788	4,000	126	26,336
29	12,379	38,648	67,319	58,666	3,892	318	26,867
30	12,990	37,256	66,186	57,112	4,278	198	27,304
令和 元 年	12,428	36,160	64,878	55,632	4,314	195	27,127

注：「製造品出荷額等」の計は、上記のほか「くず・廃物出荷額」および「その他の収入額」を含んでいる。
資料：東京都総務局統計部産業統計課「工業統計調査報告」

図16 工場数、従業者数および製造品出荷額等の推移【表40関連】

(1) 工場数、従業者数



(2) 製造品出荷額等

(百万円)

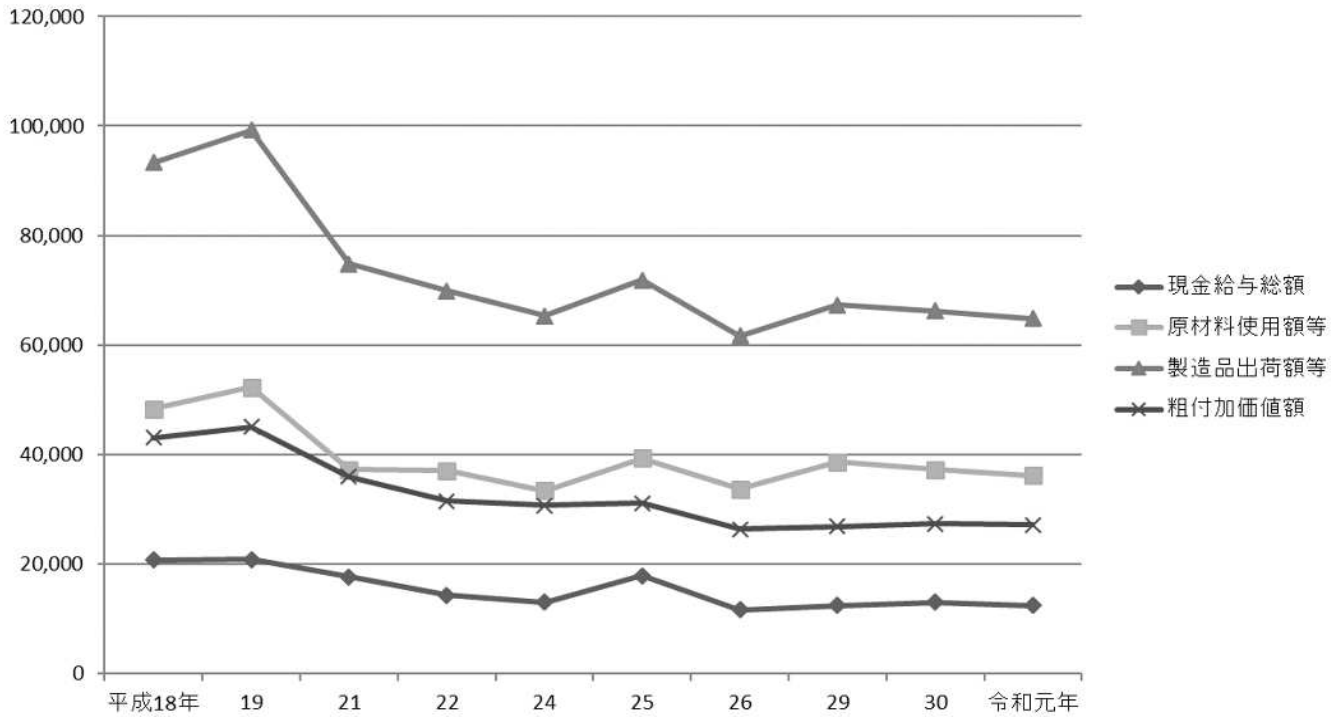


表41 町別・産業中分類別工場数

町名	総数	09 食料品	10 飲料・ たばこ・ 飼料	11 繊維工業	12 木材・ 木製品	13 家具・ 装備品	14 パルプ・ 紙・ 紙加工品	15 印刷・ 同関連業	16 化学工業	17 石油製品 ・ 石炭製品	18 プラス チック 製品	19 ゴム製品
総数	159	29	-	12	-	6	12	18	2	-	15	2
旭丘	2	-	-	-	-	-	-	1	-	-	-	-
小竹町	1	-	-	-	-	-	-	-	-	-	-	-
栄町	-	-	-	-	-	-	-	-	-	-	-	-
羽沢	3	1	-	-	-	-	-	1	-	-	-	-
豊玉上	1	1	-	-	-	-	-	-	-	-	-	-
豊玉中	2	-	-	-	-	-	-	1	-	-	-	-
豊玉北	3	-	-	1	-	-	-	-	-	-	-	-
豊玉南	8	1	-	2	-	1	1	1	-	-	-	1
中村北	2	1	-	1	-	-	-	-	-	-	-	-
中村南	1	-	-	1	-	-	-	-	-	-	-	-
中村北	3	-	-	-	-	-	-	1	-	-	-	-
桜台	1	-	-	-	-	-	-	1	-	-	-	-
練馬	2	-	-	1	-	-	1	-	-	-	-	-
向山	1	-	-	-	-	-	-	-	-	-	1	-
貫井	14	2	-	-	-	-	1	2	-	-	-	-
錦川	3	-	-	-	-	-	-	2	-	-	1	-
氷平	8	-	-	1	-	-	4	-	-	-	1	-
早春日	6	-	-	-	-	-	-	1	-	-	1	-
高松	2	-	-	-	-	1	-	-	-	-	-	-
北田	1	1	-	-	-	-	-	-	-	-	-	-
光が丘	9	3	-	-	-	-	1	-	-	-	1	-
旭町	23	5	-	1	-	1	-	2	1	-	2	-
土支田	5	1	-	1	-	1	-	2	-	-	-	-
富土見台	-	-	-	-	-	-	-	-	-	-	-	-
南田中台	3	-	-	-	-	-	-	-	-	-	-	1
高野台	3	2	-	-	-	-	-	-	-	-	-	-
谷原	7	1	-	-	-	-	2	1	-	-	1	-
三原台	1	1	-	-	-	-	-	-	-	-	-	-
石神井町	2	-	-	-	-	1	-	-	-	-	-	-
石神井台	1	-	-	-	-	-	-	-	-	-	-	-
上石神井	1	-	-	-	-	-	-	-	-	-	-	-
上石神井南町	1	-	-	-	-	-	-	-	-	-	1	-
下石神井	3	2	-	-	-	-	1	-	-	-	-	-
立野町	1	-	-	1	-	-	-	-	-	-	-	-
関町東	2	-	-	-	-	-	-	-	-	-	-	-
関町南	-	-	-	-	-	-	-	-	-	-	-	-
関町北	-	-	-	-	-	-	-	-	-	-	-	-
東大泉	7	-	-	-	-	-	1	2	1	-	1	-
西大泉	-	-	-	-	-	-	-	-	-	-	-	-
西南大泉	5	-	-	-	-	1	-	-	-	-	-	-
大泉	4	1	-	1	-	-	-	-	-	-	-	-
大泉	6	2	-	-	-	-	-	-	-	-	1	-
大泉学園町	4	-	-	1	-	-	-	-	-	-	1	-

資料：総務部総務課

(令和元年6月1日現在)

20 なめし革・ 同製品・ 毛皮	21 窯業・ 土石製品	22 鉄鋼業	23 非鉄金属	24 金属製品	25 はん用 機械器具	26 生産用 機械器具	27 業務用 機械器具	28 電子部品・ デバイス・ 電子回路	29 電気 機械器具	30 情報通信 機械器具	31 輸送用 機械器具	32 その他の 製造業	町名
1	5	1	2	10	3	8	10	2	10	2	2	7	総数
-	-	-	-	-	-	-	-	-	-	-	-	1	旭丘
-	-	-	-	-	-	1	-	-	-	-	-	-	小竹町
-	-	-	-	-	-	-	-	-	-	-	-	-	小栄町
-	-	-	-	1	-	-	-	-	-	-	-	-	羽沢
-	-	-	-	-	-	-	-	-	-	-	-	-	豊玉上
-	-	-	-	-	-	-	1	-	-	-	-	-	豊玉中
-	1	-	-	-	-	-	-	-	1	-	-	-	豊玉南
-	1	-	-	-	-	-	-	-	-	-	-	-	豊玉北
-	-	-	-	-	-	-	-	-	-	-	-	-	中村
-	-	-	-	-	-	-	-	-	-	-	-	-	中村南
-	1	-	-	-	-	-	-	-	1	-	-	-	中村北
-	-	-	-	-	-	-	-	-	-	-	-	-	桜台
-	-	-	-	-	-	-	-	-	-	-	-	-	練馬
-	-	-	-	-	-	-	-	-	-	-	-	-	向山
-	-	-	-	1	1	1	3	-	1	-	1	1	貫井
-	-	-	-	-	-	-	-	-	-	-	-	-	錦台
-	-	-	1	-	-	-	1	-	-	-	-	-	氷川台
-	1	-	-	1	-	1	1	-	-	-	-	-	早宮
-	-	-	-	-	-	-	1	-	-	-	-	-	春日
-	-	-	-	-	-	2	-	-	1	-	-	1	高松
-	-	1	-	3	-	-	2	1	1	1	1	1	北町
-	-	-	-	-	-	-	-	-	-	-	-	-	田柄
-	-	-	-	-	-	-	-	-	-	-	-	-	光が丘
-	-	-	1	-	-	-	-	-	-	-	-	-	旭町
-	1	-	-	-	-	-	-	-	-	-	-	-	土支田
-	-	-	-	-	-	-	-	-	-	-	-	-	富士見台
-	-	-	-	-	-	-	-	-	-	-	-	-	南野中
-	-	-	-	-	-	-	-	-	1	-	-	-	高野台
-	-	-	-	1	-	-	-	-	1	-	-	-	高谷原
-	-	-	-	-	-	-	-	-	-	-	-	-	三原台
-	-	-	-	1	-	-	-	-	-	-	-	-	石神井町
-	-	-	-	-	-	-	-	-	-	-	-	1	石神井台
1	-	-	-	-	-	-	-	-	-	-	-	-	上石神井
-	-	-	-	-	-	-	-	-	-	-	-	-	上石神井南町
-	-	-	-	-	-	-	-	-	-	-	-	-	下石神井
-	-	-	-	-	-	-	-	-	-	-	-	-	立野町
-	-	-	-	-	-	-	-	-	2	-	-	-	関町東
-	-	-	-	-	-	-	-	-	-	-	-	-	関町南
-	-	-	-	-	-	-	-	-	-	-	-	-	関町北
-	-	-	-	-	-	1	-	-	-	1	-	-	東大泉
-	-	-	-	-	-	-	-	-	-	-	-	-	西大泉
-	-	-	-	2	-	2	-	-	-	-	-	-	西南大泉
-	-	-	-	-	1	-	1	-	-	-	-	-	南大泉
-	-	-	-	-	1	-	-	-	1	-	-	-	大泉
-	-	-	-	-	-	-	-	1	-	-	-	-	大泉学園町

表42 町別・従業者規模別工場数

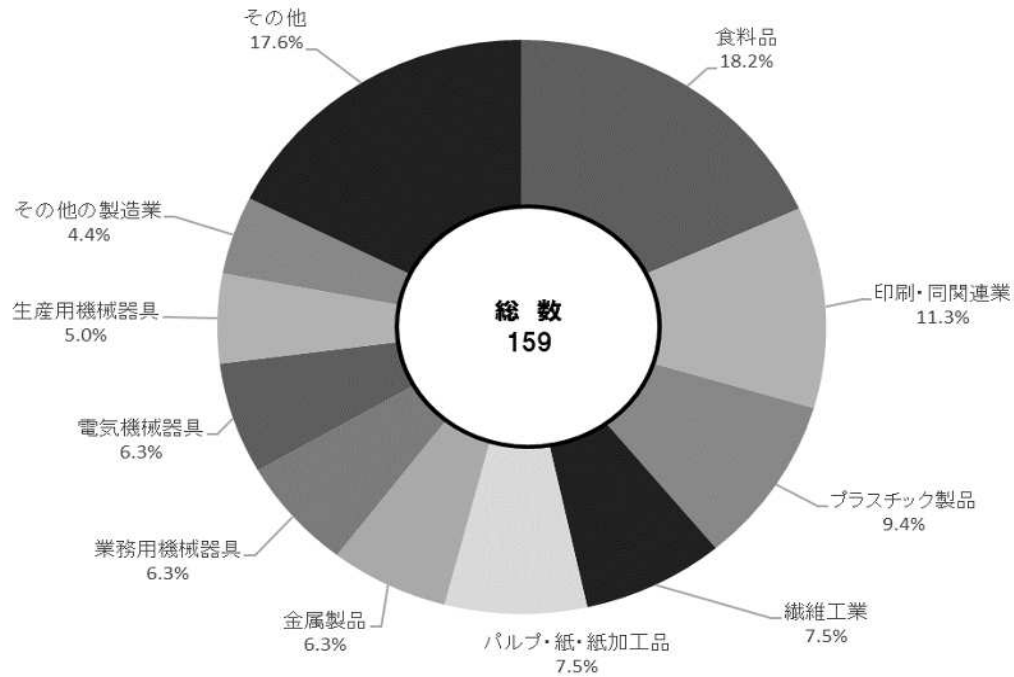
(令和元年6月1日現在)

町名	総数	4～9人	10～19人	20～29人	30～49人	50～99人	100～299人	300～499人	500人以上
総数	159	66	50	22	12	7	2	-	-
旭丘	2	2	-	-	-	-	-	-	-
小竹町	1	1	-	-	-	-	-	-	-
栄羽町	-	-	-	-	-	-	-	-	-
豊玉沢	3	1	1	1	-	-	-	-	-
豊玉上	1	-	-	1	-	-	-	-	-
豊玉中	2	1	-	1	-	-	-	-	-
豊玉北	3	2	1	-	-	-	-	-	-
豊玉南	8	3	3	-	2	-	-	-	-
中村	2	2	-	-	-	-	-	-	-
中村北	1	-	1	-	-	-	-	-	-
桜練台	3	2	1	-	-	-	-	-	-
練馬山	1	-	1	-	-	-	-	-	-
向井	2	-	2	-	-	-	-	-	-
貴	1	-	1	-	-	-	-	-	-
錦川	14	3	5	2	3	-	1	-	-
氷平	3	3	-	-	-	-	-	-	-
早宮	8	4	2	2	-	-	-	-	-
春日	6	4	-	2	-	-	-	-	-
高北	2	1	-	1	-	-	-	-	-
田柄	1	-	1	-	-	-	-	-	-
光が丘	9	3	2	2	2	-	-	-	-
旭	23	9	9	2	-	3	-	-	-
土支田	5	3	1	1	-	-	-	-	-
富土見	-	-	-	-	-	-	-	-	-
南田中	3	1	-	1	-	-	-	-	-
高野台	2	-	-	1	1	-	-	-	-
谷原	3	-	1	1	1	-	-	-	-
三原	7	2	3	-	-	2	-	-	-
石神井	1	-	1	-	-	-	-	-	-
石神井	2	2	-	-	-	-	-	-	-
上石神	1	1	-	-	-	-	-	-	-
上石神	1	-	1	-	-	-	-	-	-
下石神	1	1	1	-	1	-	-	-	-
立野	1	-	1	-	-	-	-	-	-
関町	2	1	1	-	-	-	-	-	-
関町	-	-	-	-	-	-	-	-	-
関町	-	-	-	-	-	-	-	-	-
東大泉	7	3	2	-	-	1	1	-	-
西大泉	-	-	-	-	-	-	-	-	-
西南大	5	3	2	-	-	-	-	-	-
大泉	4	2	-	1	1	-	-	-	-
大泉	6	2	2	2	-	-	-	-	-
大泉学園	4	2	2	-	-	-	-	-	-

資料：総務部総務課

図17 産業中分類別・従業者規模別工場数【表41、42関連】

(1) 産業中分類別



(2) 従業者規模別

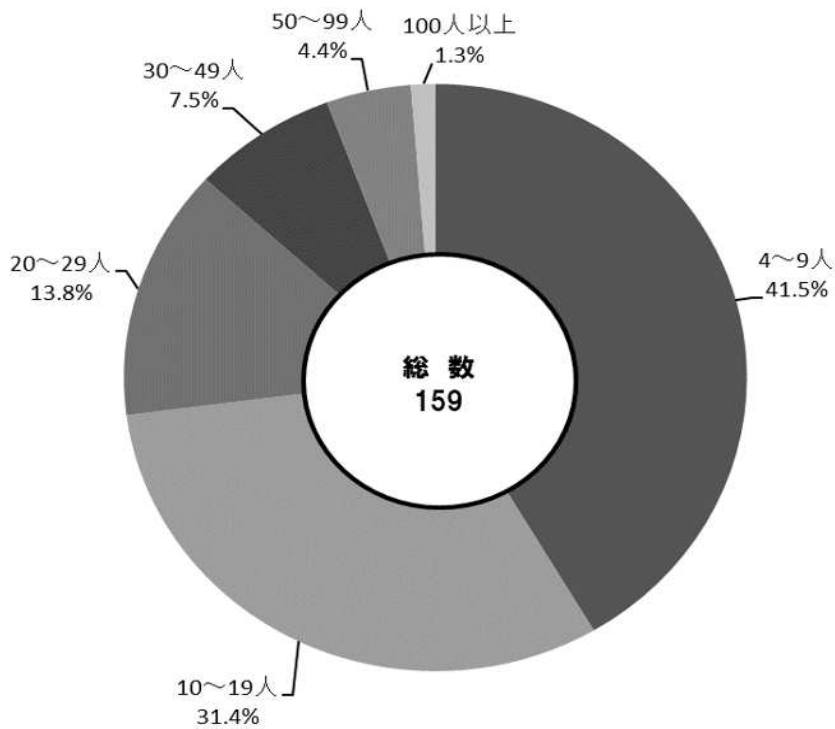


表43 産業中分類別・従業者規模別工場数、従業者数および製造品出荷額等

区 分	工 場 数	従 業 者 数 (送出者を除く)	常用労働者	個人業主 および 無給家族従業者	現金給与総額
総 数	159	2,914	2,926	11	1,242,763
万円					
《 産 業 中 分 類 別 》					
09 食 料 品 製 造 業	29	783	781	2	243,489
10 飲 料 ・ た ば こ ・ 飼 料 製 造 業	-	-	-	-	-
11 織 維 工 業	12	133	130	3	43,476
12 木 材 ・ 木 製 品 製 造 業 (家 具 を 除 く)	-	-	-	-	-
13 家 具 ・ 装 備 品 製 造 業	6	101	101	-	41,207
14 パルプ・紙・紙加工品製造業	12	224	220	4	102,386
15 印 刷 ・ 同 関 連 業	18	354	353	1	170,335
16 化 学 工 業	2	73	74	-	x
17 石 油 製 品 ・ 石 炭 製 品 製 造 業	-	-	-	-	-
18 プラスチック製品製造業 (一定のものを除く)	15	180	181	-	70,267
19 ゴム製品製造業	2	15	15	-	x
20 なめし革・同製品・毛皮製造	1	12	12	-	x
21 窯業・土石製品製造業	5	54	54	-	26,797
22 鉄 鋼 業	1	7	6	1	x
23 非鉄金属製造業	2	110	110	-	x
24 金 属 製 品 製 造 業	10	109	109	-	37,654
25 はん用機械器具製造業	3	70	70	-	29,286
26 生産用機械器具製造業	8	87	87	-	41,545
27 業務用機械器具製造業	10	138	138	-	61,876
28 電 子 部 品 ・ デ バ イ ス ・ 電 子 回 路 製 造 業	2	18	18	-	x
29 電 気 機 械 器 具 製 造 業	10	142	142	-	73,604
30 情 報 通 信 機 械 器 具 製 造 業	2	191	212	-	x
31 輸 送 用 機 械 器 具 製 造 業	2	26	26	-	x
32 そ の 他 の 製 造 業	7	87	87	-	24,367
《 従 業 員 規 模 別 》					
4 ~ 9 人	66	408	398	10	141,088
10 ~ 19 人	50	683	683	1	246,481
20 ~ 29 人	22	543	543	-	210,790
30 ~ 49 人	12	452	452	-	225,056
50 ~ 99 人	7	496	497	-	234,841
100 ~ 199 人	2	332	353	-	x
200 人 以 上	-	-	-	-	-

注：「製造品出荷額等」の総額は、上記のほか「くず・廃物出荷額」および「修理料収入額」等を含んでいる。
資料：東京都総務局統計部産業統計課「2019年工業統計調査報告」

原材料 使用額等	製 造 品 出 荷 額 等			粗付加価値額	区 分
	総 額	うち 製 造 品 出 荷 額	うち 加 工 賃 収 入 額		
万円	万円	万円	万円	万円	
3,615,977	6,487,811	5,563,229	431,375	2,712,650	総 数
					《 産 業 中 分 類 別 》
712,277	1,340,389	1,299,759	5,709	584,290	09 食 料 品 製 造 業
-	-	-	-	-	10 飲 料 ・ た ば こ ・ 飼 料 製 造 業
140,002	260,547	97,416	52,870	111,914	11 織 維 工 業
-	-	-	-	-	12 木 材 ・ 木 製 品 製 造 業 (家 具 を 除 く)
89,984	197,811	189,213	6,185	99,917	13 家 具 ・ 装 備 品 製 造 業
274,215	470,153	329,540	105,969	183,911	14 パ ル プ ・ 紙 ・ 紙 加 工 品 製 造 業
232,235	482,416	392,139	48,694	231,758	15 印 刷 ・ 同 関 連 業
x	x	x	x	x	16 化 学 工 業
-	-	-	-	-	17 石 油 製 品 ・ 石 炭 製 品 製 造 業
123,673	262,852	128,954	65,472	128,934	18 プ ラ ス チ ッ ク 製 品 製 造 業 (一 定 の も の を 除 く)
x	x	x	-	x	19 ゴ ム 製 品 製 造 業
x	x	x	-	x	20 な め し 革 ・ 同 製 品 ・ 毛 皮 製 造 業
318,299	455,083	432,895	2,738	126,652	21 窯 業 ・ 土 石 製 品 製 造 業
x	x	x	-	x	22 鉄 鋼 業
x	x	x	-	x	23 非 鉄 金 属 製 造 業
77,738	144,149	56,402	87,207	61,492	24 金 属 製 品 製 造 業
51,730	118,445	109,858	-	63,647	25 は ん 用 機 械 器 具 製 造 業
62,044	146,882	97,815	20,615	78,555	26 生 産 用 機 械 器 具 製 造 業
63,182	205,906	186,593	6,557	134,006	27 業 務 用 機 械 器 具 製 造 業
x	x	x	x	x	28 電 子 部 品 ・ デ バ イ ス ・ 電 子 回 路 製 造 業
129,112	253,042	227,575	-	115,985	29 電 気 機 械 器 具 製 造 業
x	x	x	x	x	30 情 報 通 信 機 械 器 具 製 造 業
x	x	x	-	x	31 輸 送 用 機 械 器 具 製 造 業
34,473	79,189	56,809	14,483	41,403	32 そ の 他 の 製 造 業
					《 従 業 員 規 模 別 》
227,852	539,568	399,419	100,003	288,925	4 ~ 9 人
640,829	1,210,070	999,227	99,135	528,812	10 ~ 19 人
706,441	1,191,122	881,086	232,237	448,779	20 ~ 29 人
486,720	918,400	781,341	-	405,429	30 ~ 49 人
1,214,012	1,882,279	1,755,784	-	664,066	50 ~ 99 人
x	x	x	-	x	100 ~ 199 人
-	-	-	-	-	200 人 以 上

表44 町別工場数、従業者数および製造品出荷額等

町名	工場数	従業者数 (送出者を除く)	常用労働者	個人業主 および 無給家族従業者	現金給与総額
総数	159	2,914	2,926	11	1,242,763
旭丘	2	13	13	-	x
小栄竹町	1	4	4	-	x
羽沢	-	-	0	-	-
豊玉上	3	50	50	-	19,419
豊玉中	1	29	29	-	x
豊玉南北	2	32	32	-	x
豊玉北	3	28	28	-	11,781
豊玉南	8	130	130	-	62,110
中村北	2	10	7	3	x
中村南	1	19	19	-	x
中村北	3	28	28	-	11,996
桜台	1	18	18	-	x
練馬	2	23	23	-	x
向山	1	10	10	-	x
賞井	14	416	416	-	184,708
錦川	3	14	13	1	3,587
氷平	8	95	91	4	38,309
早宮	6	71	71	0	28,307
春日	2	33	33	0	x
高松	1	12	12	0	x
北田	9	184	184	0	69,785
田柄	23	426	427	1	178,493
光が丘	5	58	58	0	19,897
旭町	-	-	0	0	-
旭町	3	121	121	0	50,529
土支田	2	30	30	0	x
富士見台	3	64	64	0	18,916
南野中	2	55	55	0	x
高野台	3	67	67	0	35,691
谷原	7	195	195	0	81,245
三原台	1	10	10	0	x
石神井町	2	10	10	0	x
石神井台	1	7	7	0	x
上石神井	1	12	12	0	x
上石神井南町	1	12	12	0	x
下石神井	3	61	61	0	13,865
立野町	1	12	12	0	x
関町東	2	26	26	0	x
関町南	-	-	0	0	-
関町北	-	-	0	0	-
東大泉	7	288	309	0	181,913
西大泉	-	-	0	0	-
西南大泉	5	43	43	0	15,384
南大泉	4	71	71	0	29,915
大泉	6	83	82	1	23,442
大泉学園町	4	44	43	1	13,400

注：「製造品出荷額等」の総額は、上記のほか「くず・廃物出荷額」および「修理料収入額」等を含んでいる。

資料：総務部総務課

原 材 料 使 用 額 等	製 造 品 出 荷 額 等			付 加 価 値 額 (29 人 以 下 は 粗 付 加 価 値 額)	町 名
	総 額	う ち 製 造 品 出 荷 額	う ち 加 工 賃 収 入 額		
万円	万円	万円	万円	万円	
3,615,977	6,487,811	5,563,229	431,375	2,649,998	総 数
X	X	X	X	X	旭 丘
X	X	X	X	X	小 竹 町
-	-	-	-	-	栄 町
34,306	70,577	70,067	510	33,584	羽 沢
X	X	X	X	X	豊 玉 上
X	X	X	X	X	豊 玉 中
19,232	40,828	23,441	3,843	19,996	豊 玉 南
376,115	557,554	420,857	5,826	167,484	豊 玉 北
X	X	X	X	X	中 村
X	X	X	X	X	中 村 南
23,812	44,946	39,938	1,422	19,569	中 村 北
X	X	X	X	X	桜 台
X	X	X	X	X	練 馬 山
X	X	X	X	X	向 貫 井
288,274	751,958	738,504	647	421,656	
5,526	12,009	8,492	3,517	6,003	錦 川 台
209,431	305,353	169,468	92,555	88,817	氷 平 和
90,083	140,443	35,875	104,193	46,631	早 宮 町
X	X	X	X	X	春 日
X	X	X	X	X	
151,023	289,152	275,966	12,626	127,712	高 松 町
899,441	1,403,667	1,339,478	53,405	498,825	北 田 柄
13,922	48,275	18,483	29,792	31,808	光 旭 丘
-	-	-	-	-	
193,295	368,363	280,237	-	154,856	
X	X	X	X	X	土 支 田
26,756	64,174	54,360	1,349	34,281	富 士 見 台
X	X	X	X	X	南 田 中
36,358	61,011	61,011	-	23,887	高 野 台
190,177	373,482	354,093	8,200	160,285	谷 原
X	X	X	X	X	三 原 台
X	X	X	X	X	石 神 井 町
X	X	X	X	X	石 神 井 台
X	X	X	X	X	上 石 神 井
X	X	X	X	X	上 石 神 井 南 町
17,531	64,803	64,803	-	41,915	下 石 神 井
X	X	X	X	X	立 野 町
X	X	X	X	X	関 町 東
-	-	-	-	-	関 町 南
-	-	-	-	-	関 町 北
321,362	558,005	491,567	13,258	204,161	東 大 泉 町
-	-	-	-	-	西 大 泉 町
36,252	61,938	37,489	14,358	23,783	西 大 泉 町
54,568	123,072	119,730	3,342	62,960	南 大 泉 町
200,209	253,435	232,201	12,647	49,729	大 大 泉 町
8,798	64,394	29,012	2,370	51,477	大 泉 学 園 町

