

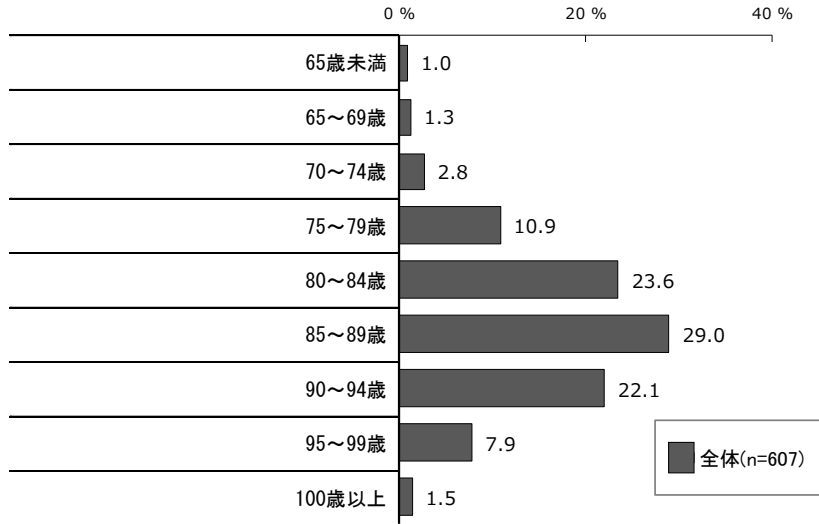
## 第4章 在宅介護実態調査



## 1. 本人の基本属性

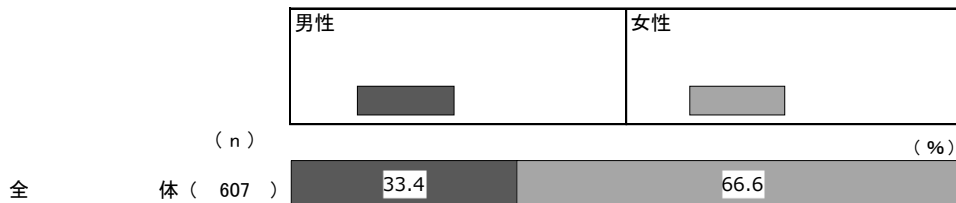
### (1) 年齢

○75歳以上の「後期高齢者」が95.0%、65歳～74歳の「前期高齢者」が4.1%となっている。



### (2) 性別

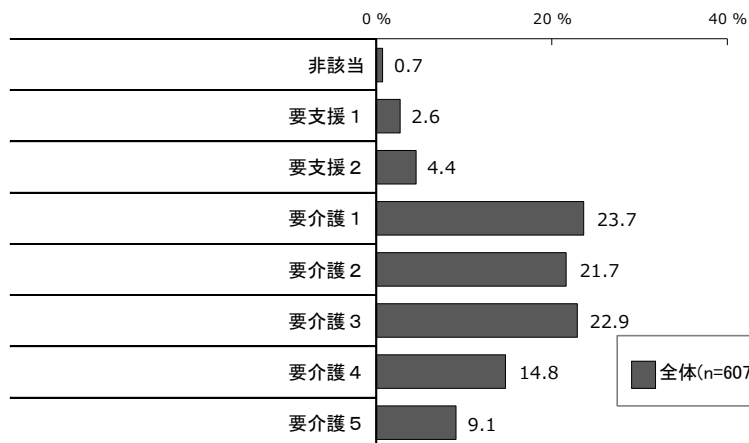
○「男性」が33.4%、「女性」が66.6%となっている。



### (3) 二次判定結果 (要介護度)

○「要介護1」(23.7%)が最も高く、次いで「要介護3」(22.9%)の順となっている。

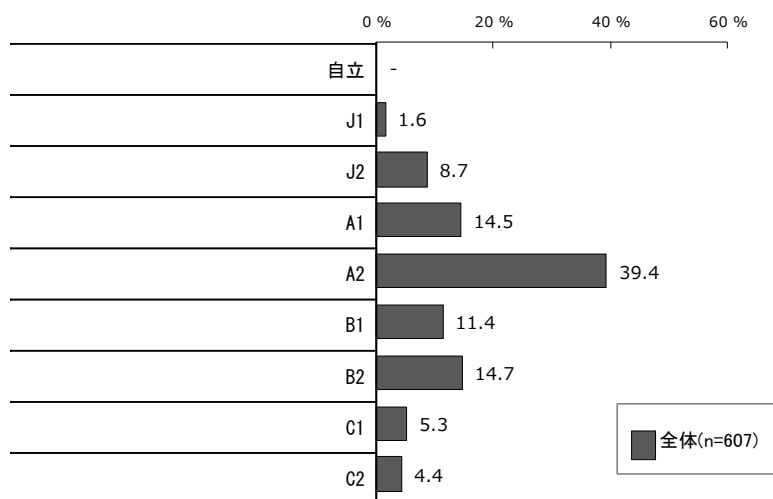
○「要支援1」と「要支援2」は合わせて7.0%、要介護3以上は46.8%となっている。



#### (4) 障害高齢者の日常生活自立度

○「A2」(39.4%)が最も高く、次いで「B2」(14.7%)の順となっている。

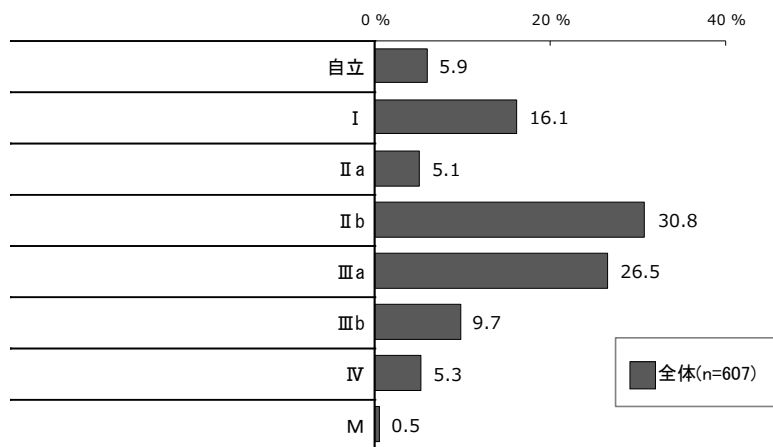
○BおよびCランクの合計は35.8%となっている。



#### (5) 認知症高齢者の日常生活自立度

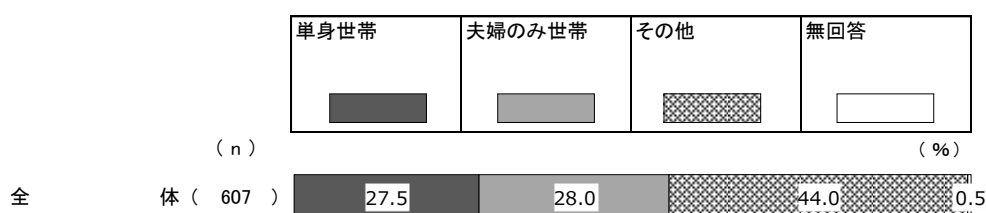
○「Ⅱb」(30.8%)が最も高く、次いで「Ⅲa」(26.5%)の順となっている。

○認知症Ⅲ以上は、42.0%となっている。



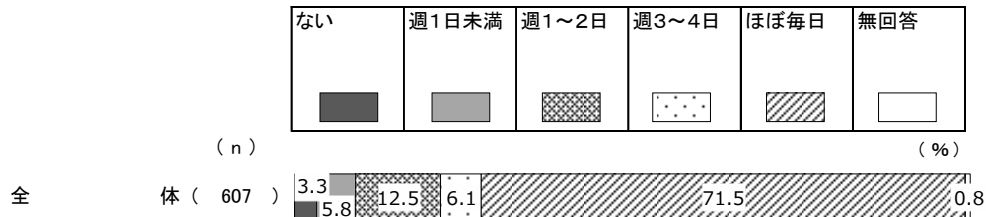
#### (6) 世帯類型

○「単身世帯」が27.5%、「夫婦のみ世帯」が28.0%、「その他」が44.0%となっている。



## (7) 家族等による介護の頻度

○「ほぼ毎日」(71.5%)が最も高く、次いで「週1～2日」(12.5%)の順となっている。



### [家族等による介護の頻度<世帯類型別>]

○世帯類型別にみると、「単身世帯」、「夫婦のみ世帯」および「その他世帯」は、いずれも「ほぼ毎日」が最も高く、それぞれ44.9%、69.4%、90.9%となっている。

	n	ない	週1日未満	週1～2日	週3～4日	ほぼ毎日
単身世帯	167	1.2	10.2	32.3	11.4	44.9
夫婦のみ世帯	170	7.6	7.6	8.8	6.5	69.4
その他世帯	265	1.9	1.9	2.6	2.6	90.9

### [家族等による介護の頻度<世帯類型別・要介護度別>]

○世帯類型別・要介護度別にみると、「単身世帯」および「夫婦のみ世帯」では、要介護度の重度化に伴い「ほぼ毎日」の割合が高くなっている。

#### 【単身世帯】

	n	ない	週1日未満	週1～2日	週3～4日	ほぼ毎日
要支援1・2	13	-	38.5	30.8	15.4	15.4
要介護1・2	83	2.4	8.4	33.7	8.4	47.0
要介護3以上	70	-	7.1	31.4	14.3	47.1

#### 【夫婦のみ世帯】

	n	ない	週1日未満	週1～2日	週3～4日	ほぼ毎日
要支援1・2	17	17.6	11.8	17.6	11.8	41.2
要介護1・2	81	8.6	7.4	11.1	8.6	64.2
要介護3以上	69	2.9	7.2	4.3	2.9	82.6

#### 【その他世帯】

	n	ない	週1日未満	週1～2日	週3～4日	ほぼ毎日
要支援1・2	12	8.3	-	16.7	-	75.0
要介護1・2	109	0.9	1.8	1.8	1.8	93.6
要介護3以上	144	2.1	2.1	2.1	3.5	90.3

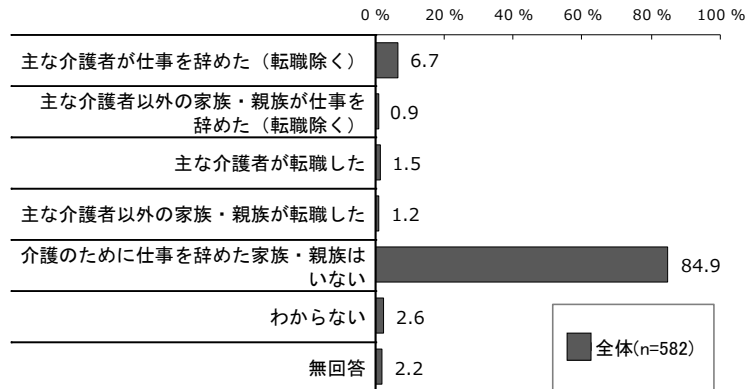
### [家族等による介護の頻度<主な介護者の勤務形態別>]

○主な介護者の勤務形態別にみると、「働いていない」は、「ほぼ毎日」が83.9%で「フルタイム勤務」(66.1%)と比べて高くなっている。

	n	ない	週1日未満	週1～2日	週3～4日	ほぼ毎日
フルタイム勤務	224	-	10.3	16.5	7.1	66.1
パートタイム勤務	104	-	5.8	18.3	4.8	71.2
働いていない	248	-	2.0	7.7	6.5	83.9

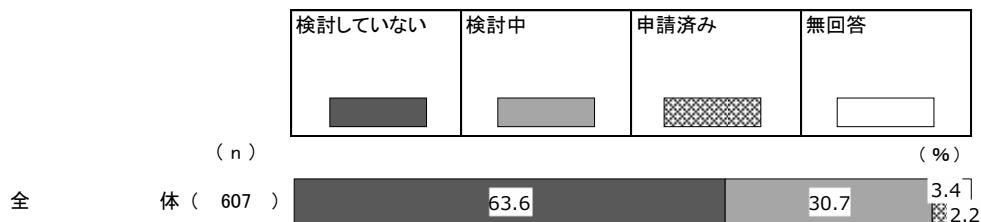
## (8) 介護のための離職の有無

○「介護のために仕事を辞めた家族・親族はいない」(84.9%)が最も高く、次いで「主な介護者が仕事を辞めた(転職除く)」(6.7%)の順となっている。



## (9) 施設等への入所・入居の検討状況

○「検討していない」(63.6%)が最も高く、次いで「検討中」(30.7%)の順となっている。



### [施設等への入所・入居の検討状況<要介護度別>]

○要介護度別にみると、要介護度の重度化に伴い「検討中」の割合が高くなっている。

	n	検討していない (%)	検討中 (%)	申請済み (%)
要支援1・2	41	90.2	9.8	-
要介護1・2	271	75.3	23.2	1.5
要介護3以上	281	51.6	42.3	6.0

### [施設等への入所・入居の検討状況<世帯類型別>]

○世帯類型別にみると、「単身世帯」、「夫婦のみ世帯」および「その他世帯」は、いずれも「検討していない」が最も高く、それぞれ53.7%、69.9%、69.7%となっている。

	n	検討していない (%)	検討中 (%)	申請済み (%)
単身世帯	164	53.7	41.5	4.9
夫婦のみ世帯	166	69.9	29.5	0.6
その他世帯	267	69.7	25.8	4.5

[施設等への入所・入居の検討状況<世帯類型別・要介護度別>]

○世帯類型別・要介護度別にみると、「単身世帯」、「夫婦のみ世帯」および「その他世帯」は、いずれも要介護度の重度化に伴い、施設等への入所を「検討していない」の割合が低くなり、「検討中」の割合が高くなっている。

	n	検討していない	検討中	申請済み
要支援1・2	12	83.3	16.7	-
要介護1・2	83	62.7	36.1	1.2
要介護3以上	68	36.8	52.9	10.3

	n	検討していない	検討中	申請済み
要支援1・2	17	88.2	11.8	-
要介護1・2	78	78.2	20.5	1.3
要介護3以上	68	54.4	45.6	-

	n	検討していない	検討中	申請済み
要支援1・2	12	100.0	-	-
要介護1・2	110	82.7	15.5	1.8
要介護3以上	145	57.2	35.9	6.9

[施設等への入所・入居の検討状況<要介護度別・サービス利用の組み合わせ別>]

○要介護度別・サービス利用の組み合わせ別にみると、「要介護3以上」および「要介護4以上」とともに「訪問系のみ」のサービス利用者は、「検討していない」が「訪問系を含む組み合わせ」および「通所系・短期系のみ」と比べて高くなっている。

	n	検討していない	検討中	申請済み
訪問系のみ	61	65.6	32.8	1.6
訪問系を含む組み合わせ	82	51.2	41.5	7.3
通所系・短期系のみ	57	24.6	63.2	12.3

	n	検討していない	検討中	申請済み
訪問系のみ	36	63.9	33.3	2.8
訪問系を含む組み合わせ	42	57.1	31.0	11.9
通所系・短期系のみ	28	25.0	57.1	17.9

[施設等への入所・入居の検討状況<主な介護者の勤務形態別>]

○主な介護者の勤務形態別にみると、「フルタイム勤務」、「パートタイム勤務」および「働いていない」は、いずれも「検討していない」が最も高く、それぞれ59.7%、66.0%、68.3%となっている。

	n	検討していない	検討中	申請済み
フルタイム勤務	221	59.7	34.8	5.4
パートタイム勤務	103	66.0	30.1	3.9
働いていない	246	68.3	29.7	2.0

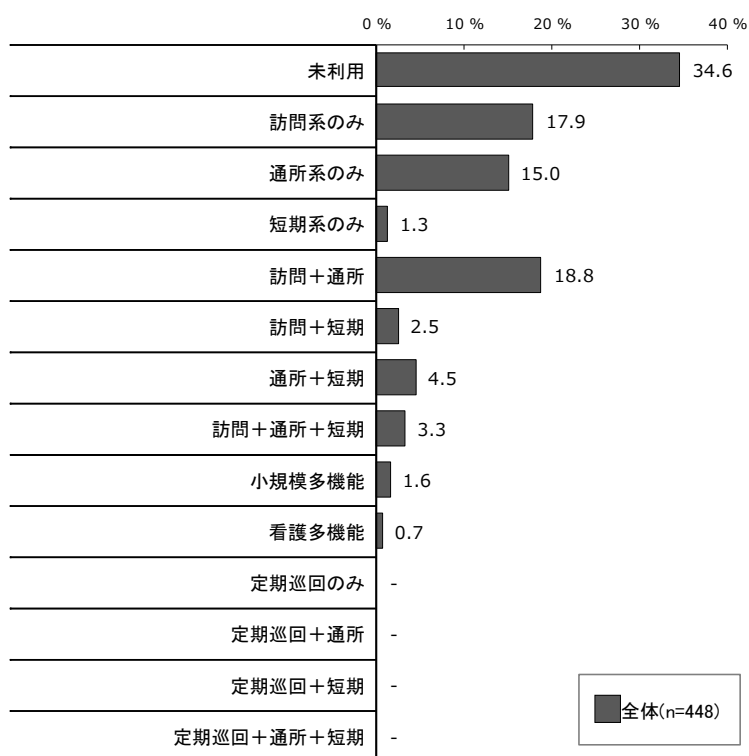
[施設等への入所・入居の検討状況<主な介護者の就労継続見込み別(要介護2以上)>]

○主な介護者の就労継続見込み別(要介護2以上)にみると、「続けていくのは“難しい”」(「続けていくのは、やや難しい」と「続けていくのは、かなり難しい」の合計)では、「問題なく、続けていける」および「問題はあるが、何とか続けていける」と比べて、「検討していない」の割合が低く、「検討中」の割合が高くなっている。

【要介護2以上】		(%)		
	n	検討していない	検討中	申請済み
問題なく、続けていける	11	63.6	36.4	-
問題はあるが、何とか続けていける	143	63.6	32.9	3.5
続けていくのは“難しい”	61	27.9	55.7	16.4

### (10) サービス利用の組み合わせ

○「未利用」(34.6%)が最も高く、次いで「訪問+通所」(18.8%)の順となっている。

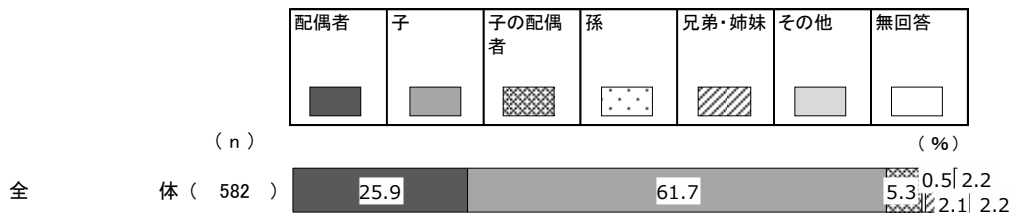


※無回答を除いて集計

## 2. 主な介護者の基本属性

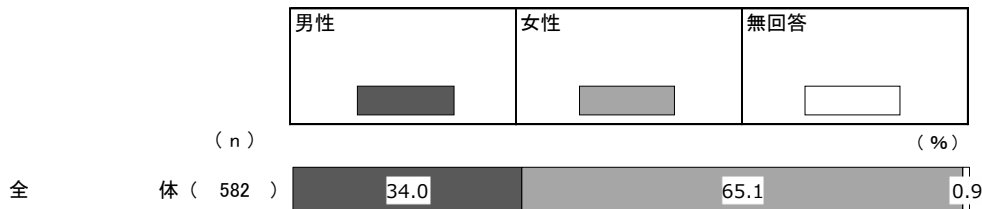
### (1) 主な介護者の本人との関係

○「子」(61.7%)が最も高く、次いで「配偶者」(25.9%)の順となっている。



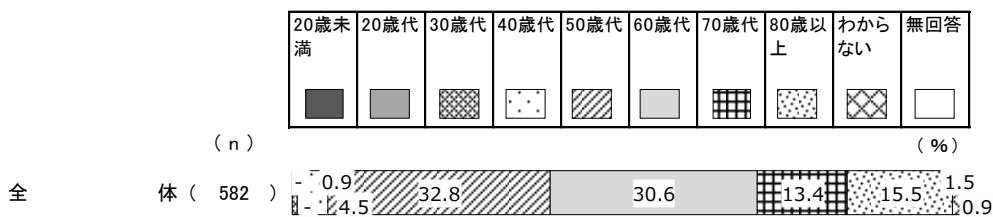
### (2) 主な介護者の性別

○「男性」が34.0%、「女性」が65.1%となっている。



### (3) 主な介護者の年齢

○「50歳代」(32.8%)が最も高く、次いで「60歳代」(30.6%)の順となっている。



#### [主な介護者の年齢<本人の年齢別>]

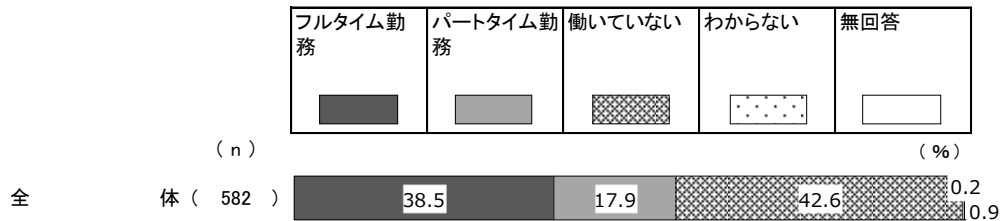
○本人の年齢別にみると、「70歳代」では、主な介護者の年齢は「70歳代」(37.7%)が最も高く、本人の年齢が「80歳代」では「50歳代」(47.6%)が最も高く、本人の年齢が「90歳以上」では「60歳代」(61.7%)が最も高くなっている。

	n	40歳未満	40歳代	50歳代	60歳代	70歳代	80歳以上
65歳未満	5	-	-	80.0	-	-	20.0
65-69歳	7	14.3	-	14.3	42.9	28.6	-
70歳代	77	3.9	14.3	20.8	9.1	37.7	14.3
80歳代	296	-	4.7	47.6	18.6	8.8	20.3
90歳以上	183	0.5	0.5	15.8	61.7	11.5	9.8

### 3. 主な介護者の働き方と就労継続見込み

#### (1) 主な介護者の勤務形態

○「働いていない」(42.6%)が最も高く、次いで「フルタイム勤務」(38.5%)の順となっている。



#### [要介護度<主な介護者の勤務形態別>]

○主な介護者の勤務形態別に要介護度をみると、「フルタイム勤務」では「要介護1」(26.8%)が最も高く、「パートタイム勤務」では「要介護2」(24.0%)が最も高く、「働いていない」では「要介護3」(22.4%)が最も高くなっている。

	n	要支援1・2	要介護1	要介護2	要介護3	要介護4	要介護5
フルタイム勤務	224	5.4	26.8	21.9	26.3	11.6	8.0
パートタイム勤務	104	5.8	23.1	24.0	20.2	14.4	12.5
働いていない	245	7.8	21.6	20.8	22.4	18.4	9.0

#### [認知症高齢者の日常生活自立度<主な介護者の勤務形態別>]

○主な介護者の勤務形態別に認知症高齢者の日常生活自立度をみると、「フルタイム勤務」、「パートタイム勤務」および「働いていない」は、いずれも「Ⅲ以上」が最も高く、それぞれ42.0%、43.3%、43.1%となっている。

	n	自立+ I	Ⅱ	Ⅲ以上
フルタイム勤務	224	19.2	38.8	42.0
パートタイム勤務	104	21.2	35.6	43.3
働いていない	248	23.8	33.1	43.1

#### [世帯類型<主な介護者の勤務形態別>]

○主な介護者の勤務形態別に世帯類型をみると、「フルタイム勤務」および「パートタイム勤務」では「その他世帯」が最も高く、それぞれ51.3%、44.2%となっている。

○「働いていない」では「夫婦のみの世帯」(41.1%)が最も高くなっている。

	n	単身世帯	夫婦のみの世帯	その他世帯
フルタイム勤務	224	36.6	12.1	51.3
パートタイム勤務	104	30.8	25.0	44.2
働いていない	248	20.6	41.1	38.3

[主な介護者の年齢<主な介護者の勤務形態別>]

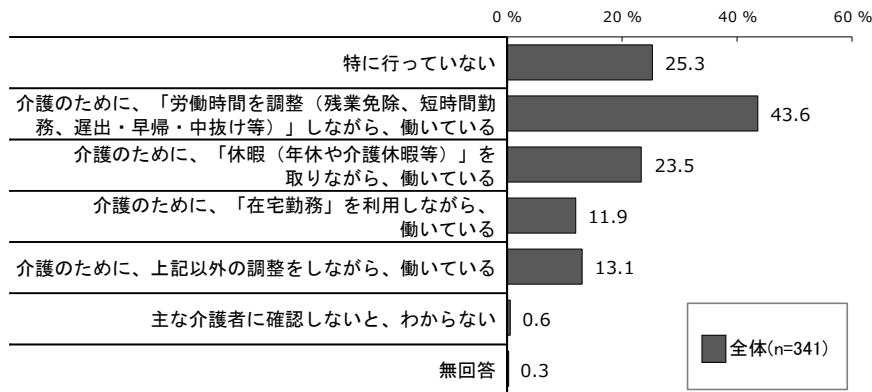
○主な介護者の勤務形態別に主な介護者の年齢をみると、「フルタイム勤務」および「パートタイム勤務」とともに「50歳代」が最も高く、それぞれ52.8%、39.2%となっている。

		(%)					
	n	40歳未満	40歳代	50歳代	60歳代	70歳代	80歳以上
フルタイム勤務	216	1.9	6.9	52.8	33.8	2.8	1.9
パートタイム勤務	102	-	6.9	39.2	35.3	16.7	2.0
働いていない	244	0.4	1.6	14.3	27.9	22.1	33.6

(2) 主な介護者の働き方の調整状況

○「介護のために、『労働時間を調整（残業免除、短時間勤務、遅出・早帰・中抜け等）』しながら、働いている」（43.6%）が最も高く、次いで「特に行っていない」（25.3%）の順となっている。

(複数回答)



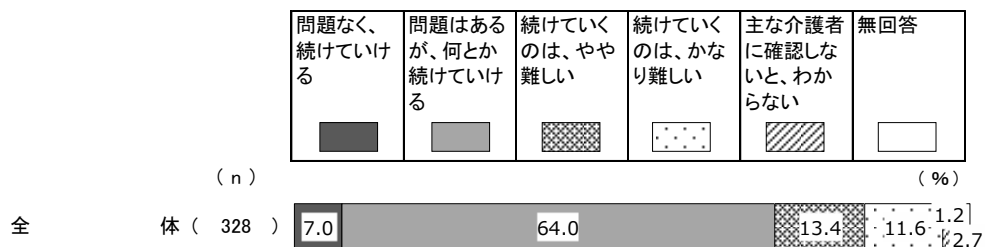
[主な介護者の働き方の調整状況<主な介護者の勤務形態別>]

○主な介護者の勤務形態別にみると、「フルタイム勤務」および「パートタイム勤務」とともに「介護のために、労働時間を調整しながら働いている」が最も高く、それぞれ45.5%、39.8%となっている。

		(%)					
	n	特に行っていない	介護のために、『労働時間を調整（残業免除、短時間勤務、遅出・早帰・中抜け等）』しながら、働いている	介護のために、『休暇（年休や介護休暇等）』を取りながら、働いている	介護のために、『在宅勤務』を利用しながら、働いている	介護のために、左記以外の調整をしながら、働いている	主な介護者に確認しないと、わからない
フルタイム勤務	224	27.7	45.5	25.4	13.8	8.0	-
パートタイム勤務	103	20.4	39.8	19.4	7.8	24.3	1.9

### (3) 主な介護者の就労継続の見込み

- 「問題はあるが、何とか続けていける」(64.0%)が最も高く、次いで「続けていくのは、やや難しい」(13.4%)の順となっている。
- “働く上で何らかの問題を感じている”(「問題はあるが、何とか続けていける」、「続けていくのは、やや難しい」および「続けていくのは、かなり難しい」の合計)は89.0%となっている。



#### [主な介護者の就労継続の見込み<主な介護者の勤務形態別>]

- 主な介護者の勤務形態別にみると、「フルタイム勤務」および「パートタイム勤務」とともに「問題はあるが、何とか続けていける」が最も高く、それぞれ67.3%、62.6%となっている。

	n	問題なく、 続けていける	問題はあるが、 何とか 続けていける	続けていく のは、やや 難しい	続けていく のは、かな り難しい	主な介護者 に確認しな いと、わか らない
フルタイム勤務	220	6.8	67.3	12.7	12.3	0.9
パートタイム勤務	99	8.1	62.6	16.2	11.1	2.0

#### [主な介護者の就労継続の見込み<要介護度別>]

- 要介護度別にみると、「要支援1～要介護1」および「要介護2以上」とともに「問題はあるが、何とか続けていける」が最も高く、それぞれ67.7%、65.0%となっている。

	n	問題なく、 続けていける	問題はあるが、 何とか 続けていける	続けていく のは、やや 難しい	続けていく のは、かな り難しい	主な介護者 に確認しな いと、わか らない
要支援1～要介護1	99	11.1	67.7	17.2	2.0	2.0
要介護2以上	220	5.5	65.0	12.3	16.4	0.9

#### [主な介護者の就労継続の見込み<認知症高齢者の日常生活自立度別>]

- 認知症高齢者の日常生活自立度別にみると、「自立+I」および「II以上」とともに、「問題はあるが、何とか続けていける」が最も高く、それぞれ65.6%、65.9%となっている。

	n	問題なく、 続けていける	問題はあるが、 何とか 続けていける	続けていく のは、やや 難しい	続けていく のは、かな り難しい	主な介護者 に確認しな いと、わか らない
自立+I	64	15.6	65.6	10.9	3.1	4.7
II以上	255	5.1	65.9	14.5	14.1	0.4

[主な介護者の就労継続の見込み<サービス利用の組み合わせ別(要介護2以上)>]

○サービス利用の組み合わせ別(要介護2以上)にみると、「訪問系利用あり」および「訪問系利用なし」ともに「問題はあるが、何とか続けていける」が最も高く、それぞれ64.6%、67.0%となっている。

	n	(%)				
		問題なく、 続けていける	問題はあるが、 何とか続けていける	続けていくのは、 やや難しい	続けていくのは、 かなり難しい	主な介護者に確認しないと、 わからない
訪問系利用あり	96	7.3	64.6	11.5	15.6	1.0
訪問系利用なし	91	3.3	67.0	15.4	14.3	-

[主な介護者の就労継続の見込み<サービス利用の組み合わせ別(認知症Ⅱ以上)>]

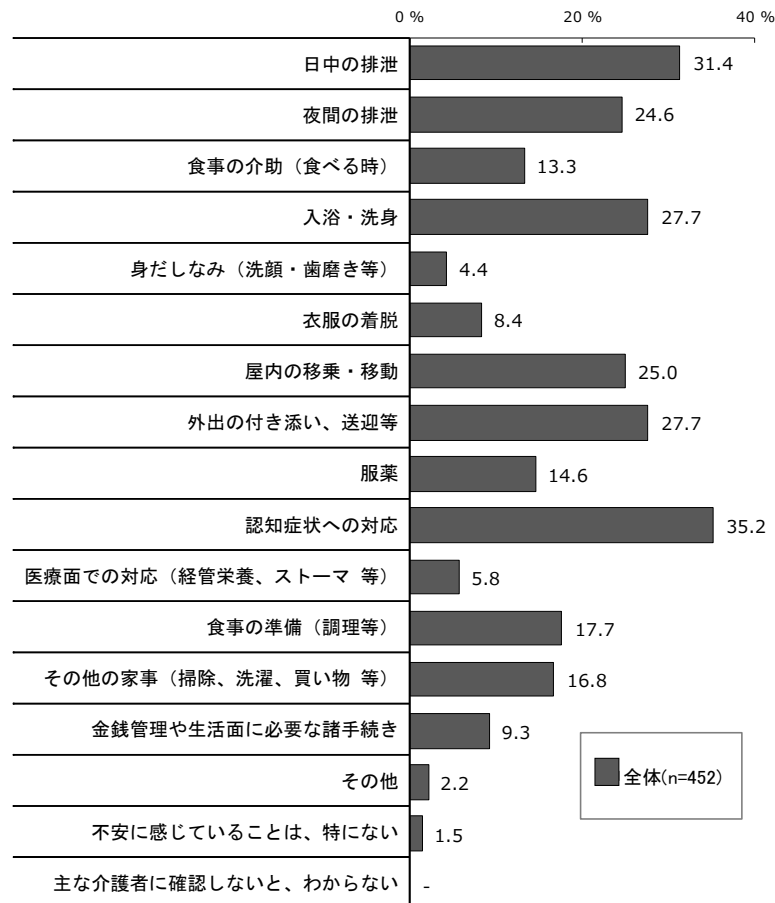
○サービス利用の組み合わせ別(認知症Ⅱ以上)にみると、「訪問系利用あり」および「訪問系利用なし」ともに、「問題はあるが、何とか続けていける」が最も高く、それぞれ67.0%、63.2%となっている。

	n	(%)				
		問題なく、 続けていける	問題はあるが、 何とか続けていける	続けていくのは、 やや難しい	続けていくのは、 かなり難しい	主な介護者に確認しないと、 わからない
訪問系利用あり	94	6.4	67.0	9.6	16.0	1.1
訪問系利用なし	106	5.7	63.2	18.9	12.3	-

#### (4) 今後の在宅生活の継続に向けて、主な介護者が不安に感じる介護

○「認知症状への対応」(35.2%)が最も高く、次いで「日中の排泄」(31.4%)の順となっている。

(○は3つまで)



※無回答を除いて集計

[主な介護者が不安に感じる介護<要介護度別>]

- 要介護度別にみると、「要支援1・2」では、「外出の付き添い、送迎等」(46.9%)が最も高く、次いで「その他の家事(掃除、洗濯、買い物等)」(37.5%)の順となっている。
- 「要介護1・2」では、「外出の付き添い、送迎等」および「認知症状への対応」(ともに38.0%)が最も高く、次いで「入浴・洗身」(32.7%)の順となっている。
- 「要介護3以上」では、「日中の排泄」(45.1%)が最も高く、次いで「認知症状への対応」(37.1%)の順となっている。

	n	日中の排泄	夜間の排泄	食事の介助(食べる時)	入浴・洗身	身だしなみ(洗顔・歯磨き等)	衣服の着脱	屋内の移乗・移動	外出の付き添い、送迎等	服薬	認知症状への対応	養、ストーマ等)	医療面での対応(経管栄養)	食事の準備(調理等)	その他の家事(掃除、洗濯、買い物等)	な諸手続き	金銭管理や生活面に必要な	その他	は、特に不安に感じていること	と、わからない	主な介護者に確認しない
要支援1・2	32	3.1	9.4	-	25.0	-	-	21.9	46.9	-	3.1	6.3	25.0	37.5	21.9	6.3	-	-	-	-	-
要介護1・2	205	22.0	15.1	6.3	32.7	3.9	6.3	23.9	38.0	20.5	38.0	5.9	21.5	19.5	9.3	2.9	2.0	-	-	-	
要介護3以上	213	45.1	36.2	22.1	23.5	5.6	11.7	26.8	15.0	11.3	37.1	5.2	13.1	11.3	7.5	0.9	0.9	-	-	-	

[主な介護者が不安に感じる介護<認知症高齢者の日常生活自立度別>]

- 認知症高齢者の日常生活自立度別にみると、「自立+I」では、「外出の付き添い、送迎等」(40.2%)が最も高く、次いで「入浴・洗身」(38.2%)の順となっている。
- 「II」では、「認知症状への対応」(41.4%)が最も高く、次いで「外出の付き添い、送迎等」(37.0%)の順となっている。
- 「III以上」では、「日中の排泄」および「認知症状への対応」(ともに46.3%)が最も高く、次いで「夜間の排泄」(37.2%)の順となっている。

	n	日中の排泄	夜間の排泄	食事の介助(食べる時)	入浴・洗身	身だしなみ(洗顔・歯磨き等)	衣服の着脱	屋内の移乗・移動	外出の付き添い、送迎等	服薬	認知症状への対応	養、ストーマ等)	医療面での対応(経管栄養)	食事の準備(調理等)	その他の家事(掃除、洗濯、買い物等)	な諸手続き	金銭管理や生活面に必要な	その他	は、特に不安に感じていること	と、わからない	主な介護者に確認しない
自立+I	102	18.6	15.7	5.9	38.2	1.0	6.9	36.3	40.2	5.9	4.9	6.9	23.5	28.4	6.9	2.9	2.0	-	-	-	
II	162	22.2	15.4	6.2	27.2	4.3	5.6	22.8	37.0	17.9	41.4	5.6	21.6	18.5	13.0	3.1	1.9	-	-	-	
III以上	188	46.3	37.2	23.4	22.3	6.4	11.7	20.7	12.8	16.5	46.3	5.3	11.2	9.0	7.4	1.1	1.1	-	-	-	

[主な介護者が不安に感じる介護<サービス利用の組み合わせ別(要介護3以上)>]

- サービス利用の組み合わせ別(要介護3以上)にみると、「訪問系のみ」、「訪問系を含む組み合わせ」および「通所系・短期系のみ」は、いずれも「日中の排泄」が最も高く、それぞれ46.7%、50.8%、55.3%となっている。

	n	日中の排泄	夜間の排泄	食事の介助(食べる時)	入浴・洗身	身だしなみ(洗顔・歯磨き等)	衣服の着脱	屋内の移乗・移動	外出の付き添い、送迎等	服薬	認知症状への対応	医療面での対応(経管栄養、ストーマ等)	食事の準備(調理等)	その他の家事(掃除、洗濯、買い物等)	金銭管理や生活面に必要な手続き	その他	は、特に不安に感じていること	と、わからない	主な介護者に確認しない
訪問系のみ	45	46.7	22.2	40.0	13.3	-	11.1	40.0	15.6	11.1	20.0	11.1	17.8	11.1	6.7	-	-	-	-
訪問系を含む組み合わせ	59	50.8	37.3	16.9	16.9	11.9	5.1	16.9	6.8	18.6	49.2	3.4	11.9	11.9	8.5	1.7	3.4	-	-
通所系・短期系のみ	47	55.3	48.9	17.0	19.1	4.3	17.0	21.3	12.8	8.5	53.2	4.3	8.5	2.1	4.3	-	-	-	-

[主な介護者が不安に感じる介護<サービス利用の組み合わせ別(認知症Ⅲ以上)>]

- サービス利用の組み合わせ別(認知症Ⅲ以上)にみると、「訪問系のみ」では、「日中の排泄」(48.5%)が最も高く、次いで「食事の介助(食べる時)」(45.5%)の順となっている。
- 「訪問系を含む組み合わせ」および「通所系・短期系のみ」では、「認知症状への対応」が最も高く、それぞれ51.7%、58.7%となっている。

	n	日中の排泄	夜間の排泄	食事の介助(食べる時)	入浴・洗身	身だしなみ(洗顔・歯磨き等)	衣服の着脱	屋内の移乗・移動	外出の付き添い、送迎等	服薬	認知症状への対応	医療面での対応(経管栄養、ストーマ等)	食事の準備(調理等)	その他の家事(掃除、洗濯、買い物等)	金銭管理や生活面に必要な手続き	その他	は、特に不安に感じていること	と、わからない	主な介護者に確認しない
訪問系のみ	33	48.5	30.3	45.5	12.1	-	12.1	24.2	6.1	12.1	27.3	12.1	12.1	12.1	12.1	-	-	-	-
訪問系を含む組み合わせ	58	50.0	32.8	15.5	17.2	13.8	5.2	17.2	8.6	22.4	51.7	3.4	15.5	10.3	6.9	1.7	3.4	-	-
通所系・短期系のみ	46	50.0	47.8	15.2	21.7	4.3	19.6	15.2	8.7	15.2	58.7	6.5	4.3	4.3	4.3	-	-	-	-

[主な介護者が不安に感じる介護<主な介護者の就労継続の見込み別>]

- 主な介護者の就労継続の見込み別にみると、「問題なく、続けていける」では、「屋内の移乗・移動」(40.0%)が最も高く、次いで「服薬」および「医療面での対応(経管栄養、ストーマ等)」(ともに25.0%)の順となっている。
- 「問題はあるが、何とか続けていける」では、「認知症状への対応」(41.8%)が最も高く、次いで「入浴・洗身」(32.1%)の順となっている。
- 「続けていくのは“難しい”」では、「日中の排泄」(42.4%)が最も高く、次いで「夜間の排泄」および「認知症状への対応」(ともに35.6%)の順となっている。

	n	日中の排泄	夜間の排泄	食事の介助(食べる時)	入浴・洗身	身だしなみ(洗顔・歯磨き等)	衣服の着脱	屋内の移乗・移動	外出の付き添い、送迎等	服薬	認知症状への対応	医療面での対応(経管栄養、ストーマ等)	食事の準備(調理等)	その他の家事(掃除、洗濯、買い物等)	金銭管理や生活面に必要な手続き	その他	は、特に不安に感じていること	(%) 主な介護者に確認しない と、わからない
問題なく、続けていける	20	15.0	10.0	5.0	20.0	-	5.0	40.0	10.0	25.0	20.0	25.0	10.0	20.0	10.0	-	5.0	-
問題はあるが、何とか続けていける	165	27.3	15.8	11.5	32.1	6.1	6.7	26.1	29.7	13.9	41.8	4.2	21.2	21.8	12.1	1.2	-	-
続けていくのは“難しい”	59	42.4	35.6	16.9	30.5	5.1	5.1	22.0	28.8	22.0	35.6	1.7	16.9	10.2	8.5	-	1.7	-

