

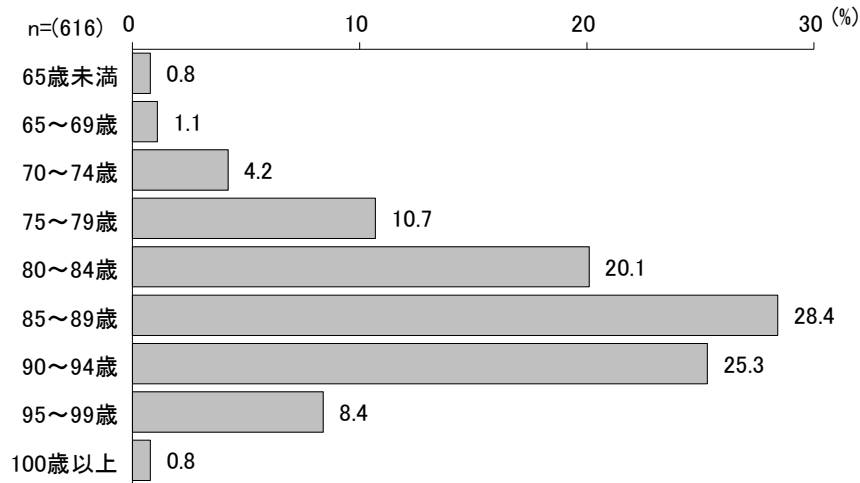
## 第4章 在宅介護実態調査



# 1. 本人の基本属性

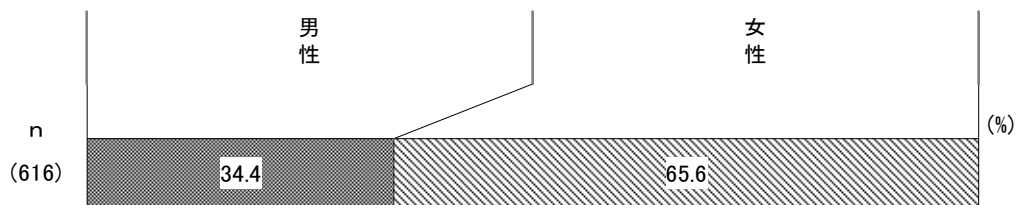
## (1) 年齢

○75歳以上の後期高齢者が9割超、「65歳未満」が0.8%となっている。



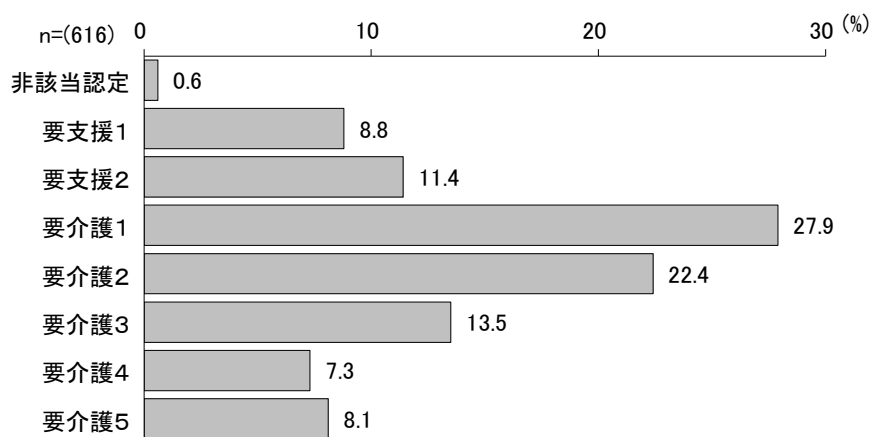
## (2) 性別

○「男性」が34.4%、「女性」が65.6%となっている。



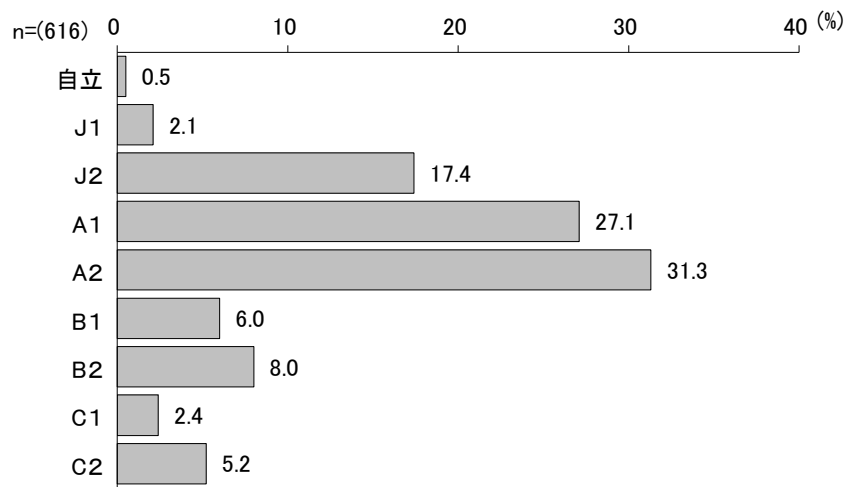
## (3) 二次判定結果 (要介護度)

○「要介護1」が27.9%、「要介護2」が22.4%となっている。「要支援1」と「要支援2」は合わせて20.2%、要介護3以上は28.9%となっている。



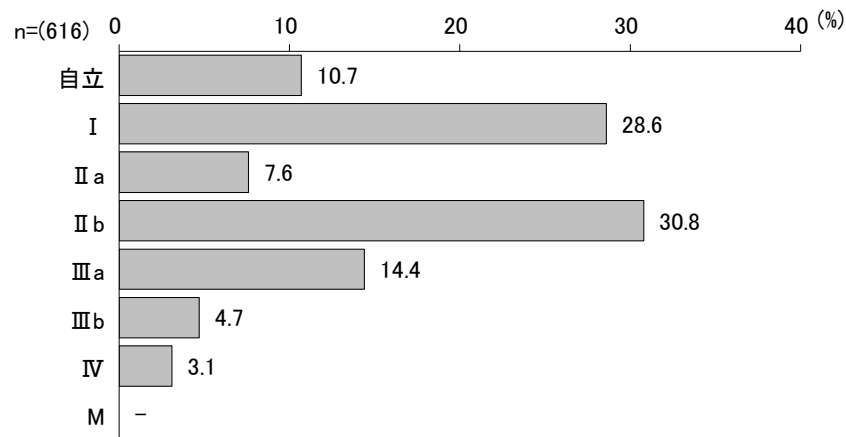
#### (4) 障害高齢者の日常生活自立度

○「A2」(31.3%)が最も高く、次いで「A1」(27.1%)、「J2」(17.4%)の順となっている。BおよびCランクの合計は21.6%となっている。



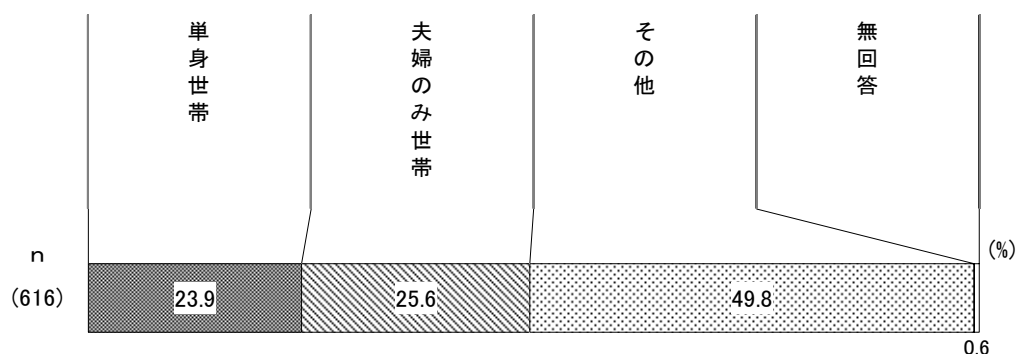
#### (5) 認知症高齢者の日常生活自立度

○「II b」(30.8%)が最も高く、次いで「I」(28.6%)、「III a」(14.4%)、「自立」(10.7%)の順となっている。認知症III以上は、22.2%となっている。



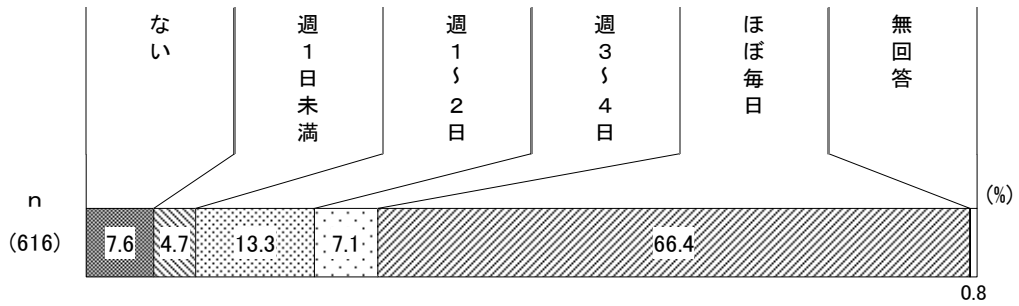
#### (6) 世帯類型

○「単身世帯」が23.9%、「夫婦のみ世帯」が25.6%、「その他」が49.8%となっている。



(7) 家族等による介護の頻度

- 「ほぼ毎日」(66.4%)が最も高く、次いで「週1～2日」(13.3%)となっている。
- 「ない」は7.6%となっている。



[ 家族等による介護の頻度 <世帯類型別> ]

- 『単身世帯』、『夫婦のみ世帯』、『その他世帯』ともに「ほぼ毎日」が最も高く、それぞれ35.2%、68.8%、81.3%となっている。

	n	ない	週1日未満	週1～2日	週3～4日	ほぼ毎日 (%)
単身世帯	145	8.3	12.4	31.0	13.1	35.2
夫婦のみ世帯	157	8.9	2.5	10.8	8.9	68.8
その他世帯	305	6.6	2.3	6.2	3.6	81.3

[ 家族等による介護の頻度 <要介護度別・世帯類型別> ]

○単身世帯、夫婦のみ世帯、その他世帯ともに『要支援1・2』から『要介護1・2』、『要介護3以上』と要介護度の重度化に伴い「ほぼ毎日」の割合が高くなっている。

【単身世帯】

	n	ない	週1日未満	週1～2日	週3～4日	ほぼ毎日
要支援1・2	34	14.7	11.8	38.2	20.6	14.7
要介護1・2	73	5.5	12.3	37.0	12.3	32.9
要介護3以上	37	8.1	10.8	13.5	8.1	59.5

【夫婦のみ世帯】

	n	ない	週1日未満	週1～2日	週3～4日	ほぼ毎日
要支援1・2	33	24.2	3.0	21.2	12.1	39.4
要介護1・2	79	7.6	2.5	11.4	8.9	69.6
要介護3以上	44	-	2.3	2.3	6.8	88.6

【その他世帯】

	n	ない	週1日未満	週1～2日	週3～4日	ほぼ毎日
要支援1・2	55	14.5	3.6	10.9	7.3	63.6
要介護1・2	152	6.6	2.6	7.2	2.6	80.9
要介護3以上	97	2.1	1.0	2.1	2.1	92.8

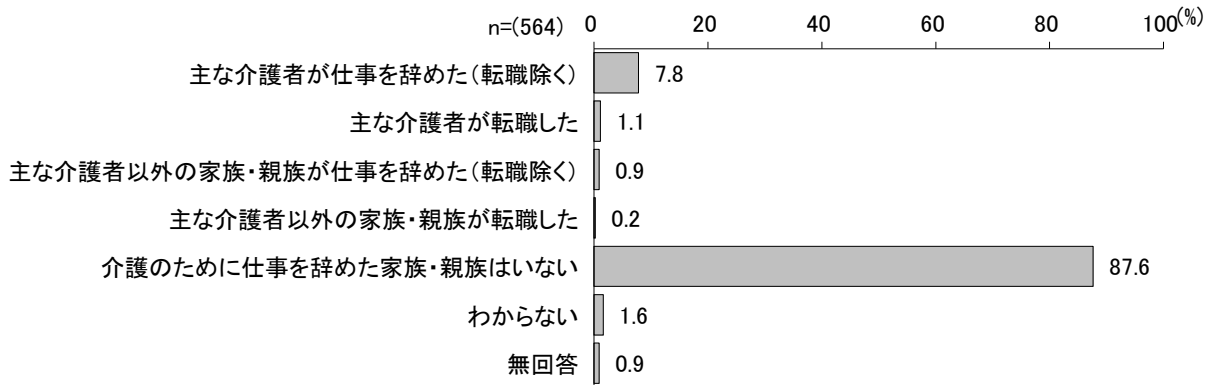
[ 家族等による介護の頻度 <勤務形態別> ]

○『働いていない』は、「ほぼ毎日」が77.3%で『フルタイム勤務』（68.0%）と比べて高くなっている。

	n	ない	週1日未満	週1～2日	週3～4日	ほぼ毎日
フルタイム勤務	125	-	7.2	17.6	7.2	68.0
パートタイム勤務	101	-	4.0	21.8	6.9	67.3
働いていない	286	-	4.5	9.8	8.4	77.3

## (8) 介護のための離職の有無

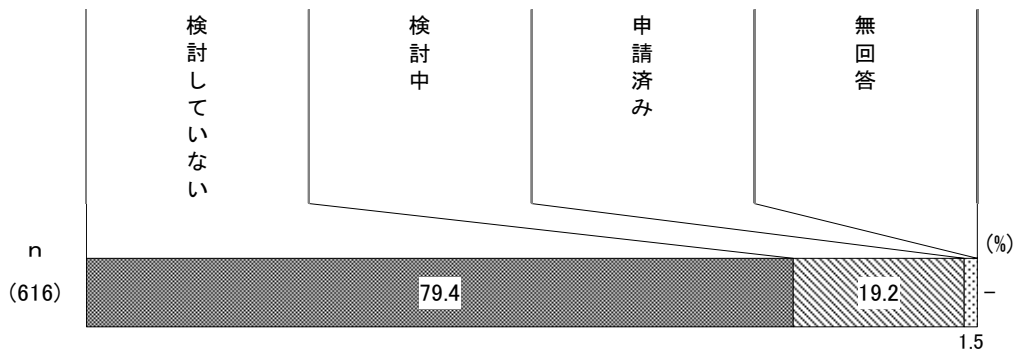
○「介護のために仕事を辞めた家族・親族はいない」が87.6%で最も高くなっている。



## (9) 施設等への入所・入居の検討状況

○「検討していない」(79.4%)が最も高くなっている。

○「検討中」と「申請済み」は合わせて約2割となっている。



### [ 施設等への入所・入居の検討状況 <要介護度別> ]

○要介護度別にみると、『要支援1・2』から『要介護1・2』、『要介護3以上』と要介護度の重度化に伴い「検討中」の割合が高くなっている。

○『要介護3以上』においても「検討していない」が61.8%を占めている。

	n	検討していない (%)	検討中 (%)	申請済み (%)
要支援1・2	124	92.7	7.3	-
要介護1・2	310	83.9	15.8	0.3
要介護3以上	178	61.8	33.7	4.5

[ 施設等への入所・入居の検討状況 <世帯類型別> ]

- 世帯類型別にみると、『単身世帯』、『夫婦のみ世帯』、『その他世帯』ともに、「検討していない」が最も高く、それぞれ68.0%、84.2%、82.4%となっている。
- 『単身世帯』は、「検討中」が29.9%で他の世帯類型と比べて高くなっている。

(%)

	n	検討していない	検討中	申請済み
単身世帯	147	68.0	29.9	2.0
夫婦のみ世帯	158	84.2	13.9	1.9
その他世帯	307	82.4	16.6	1.0

[ 施設等への入所・入居の検討状況 <要介護度別・世帯類型別> ]

- 単身世帯、夫婦のみ世帯、その他世帯ともに、『要支援1・2』から『要介護1・2』、『要介護3以上』と要介護度の重度化に伴い、施設等への入所を「検討していない」の割合が低くなり、「検討中」の割合が高くなっている。

【単身世帯】

(%)

	n	検討していない	検討中	申請済み
要支援1・2	34	85.3	14.7	-
要介護1・2	75	65.3	34.7	-
要介護3以上	37	56.8	35.1	8.1

【夫婦のみ世帯】

(%)

	n	検討していない	検討中	申請済み
要支援1・2	33	100.0	-	-
要介護1・2	80	90.0	8.8	1.3
要介護3以上	44	61.4	34.1	4.5



## 【その他世帯】

	n	検討していない	検討中	申請済み
要支援1・2	55	94.5	5.5	-
要介護1・2	153	89.5	10.5	-
要介護3以上	97	63.9	33.0	3.1

## 【施設等への入所・入居の検討状況 &lt;サービス利用の組み合わせ別・要介護度別&gt;】

○サービス利用の組み合わせ別にみると、要介護3以上、要介護4以上ともに『訪問系のみ』のサービス利用者は、「検討していない」が『訪問系を含む組み合わせ』、『通所系・短期系のみ』と比べて高くなっている。

## 【要介護3以上】

	n	検討していない	検討中	申請済み
訪問系のみ	49	77.6	20.4	2.0
訪問系を含む組み合わせ	52	46.2	48.1	5.8
通所系・短期系のみ	45	48.9	44.4	6.7

## 【要介護4以上】

	n	検討していない	検討中	申請済み
訪問系のみ	34	82.4	17.6	-
訪問系を含む組み合わせ	25	44.0	44.0	12.0
通所系・短期系のみ	23	39.1	52.2	8.7

## 【施設等への入所・入居の検討状況 &lt;勤務形態別&gt;】

○勤務形態別にみると、『フルタイム勤務』、『パートタイム勤務』、『働いていない』ともに「検討していない」が最も高く、それぞれ72.0%、85.1%、78.7%となっている。

○『フルタイム勤務』は、「検討中」が27.2%で他の勤務形態と比べて高くなっている。

	n	検討していない	検討中	申請済み
フルタイム勤務	125	72.0	27.2	0.8
パートタイム勤務	101	85.1	14.9	-
働いていない	286	78.7	19.2	2.1

[ 施設等への入所・入居の検討状況 <就労継続見込み別> ]

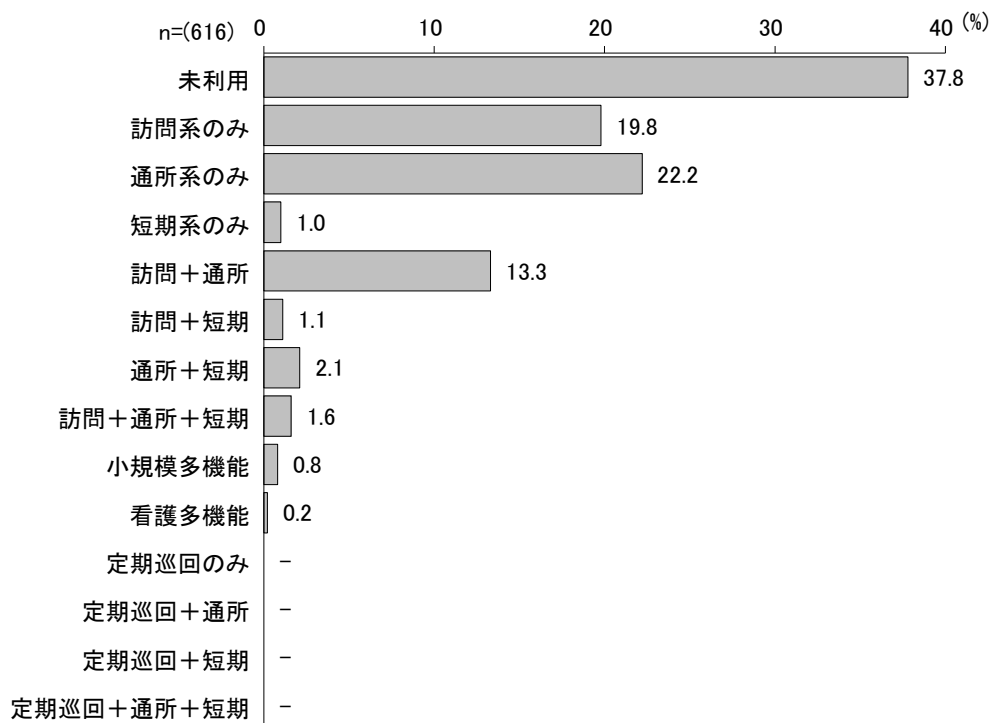
○『問題なく、続けていける』から『問題はあるが、何とか続けていける』、『続けていくのは「難しい』』と就労継続見込みが難しくなるにつれ、施設等への入所を「検討していない」の割合が低くなり、「検討中」の割合が高くなっている。

【要介護度2以上、主な介護者が就労中】

	n	検討していない	検討中	申請済み
問題なく、続けていける	15	80.0	20.0	-
問題はあるが、何とか続けていける	78	67.9	30.8	1.3
続けていくのは「やや+かなり難しい」	22	40.9	59.1	-

(10) サービス利用の組み合わせ

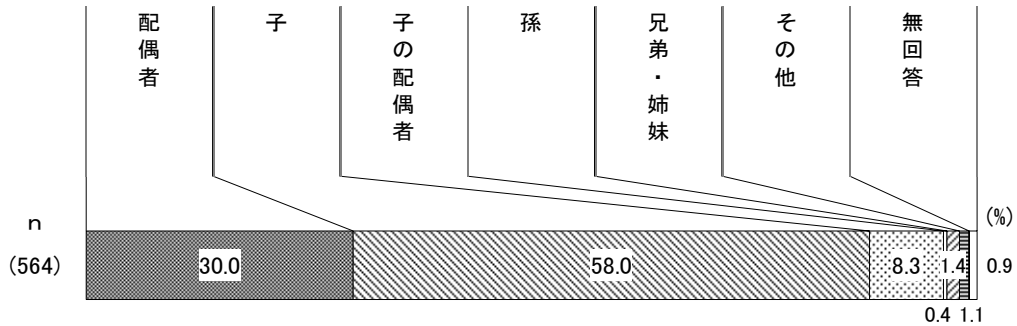
○「通所系のみ」が22.2%、「訪問系のみ」が19.8%、「訪問+通所」が13.3%となっている。  
 ○「未利用」は37.8%となっている。



## 2. 主な介護者の基本属性

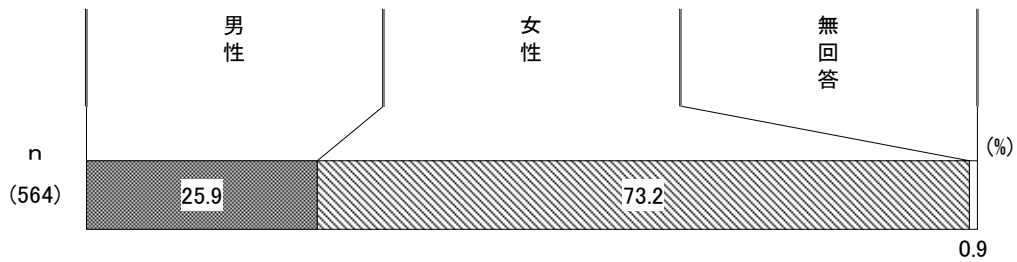
### (1) 主な介護者の本人との関係

○「子」(58.0%)が最も高く、次いで「配偶者」が30.0%となっている。



### (2) 主な介護者の性別

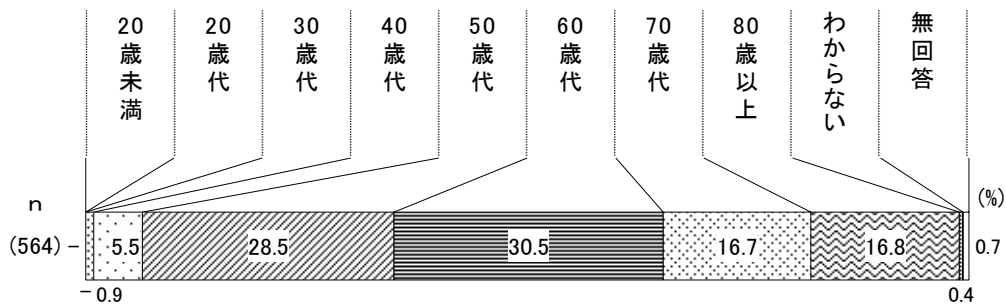
○「女性」が73.2%で、「男性」(25.9%)と比べて高くなっている。



### (3) 主な介護者の年齢

○「50歳代」と「60歳代」を合わせると59.0%で半数以上を占めている。

○70歳代以上は33.5%となっている。



[ 主な介護者の年齢 <本人の年齢別> ]

○本人の年齢が『70歳代』では主な介護者は「70歳代」が最も高く37.0%、本人の年齢が『80歳代』では「50歳代」が最も高く40.1%、本人の年齢が『90歳以上』では「60歳代」が最も高く58.8%となっている。

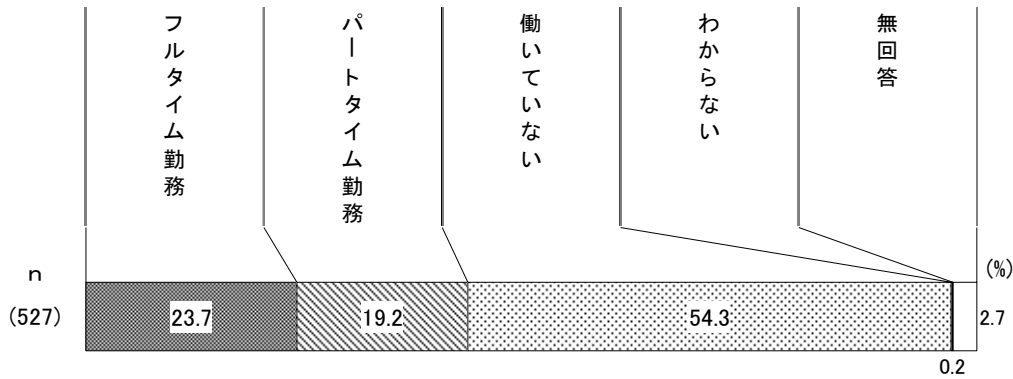
	n	40歳未満	40歳代	50歳代	60歳代	70歳代	80歳以上
65歳未満	4	-	25.0	75.0	-	-	-
65～69歳	7	-	-	-	85.7	14.3	-
70歳代	81	2.5	21.0	18.5	4.9	37.0	16.0
80歳代	272	0.4	4.0	40.1	17.6	14.7	23.2
90歳以上	194	1.0	1.0	17.5	58.8	11.9	9.8

(%)

### 3. 主な介護者の働き方と就労継続見込み

#### (1) 主な介護者の勤務形態

- 「働いていない」(54.3%)が最も高く、次いで「フルタイム勤務」(23.7%)、「パートタイム勤務」(19.2%)の順となっている。



#### [ 要介護度 <主な介護者の勤務形態別> ]

- 本人の要介護度を主な介護者の勤務形態別にみると、『フルタイム勤務』、『パートタイム勤務』ともに「要介護1」が最も高く、それぞれ29.6%、26.3%となっている。
- 『働いていない』では、「要介護1」、「要介護2」がともに26.0%と最も高くなっている。

	n	(%)					
		要支援 1・2	要介護 1	要介護 2	要介護 3	要介護 4	要介護 5
フルタイム勤務	125	15.2	29.6	20.8	21.6	6.4	6.4
パートタイム勤務	99	22.2	26.3	22.2	12.1	9.1	8.1
働いていない	285	17.2	26.0	26.0	12.3	9.1	9.5

[ 認知症高齢者の日常生活自立度 <主な介護者の勤務形態別> ]

○本人の認知症高齢者の日常生活自立度を主な介護者の勤務形態別にみると、『フルタイム勤務』、『パートタイム勤務』、『働いていない』ともに「Ⅱ」が最も高く、それぞれ37.6%、45.5%、38.8%となっている

		(%)		
	n	自立 Ⅰ	Ⅱ	Ⅲ 以上
フルタイム勤務	125	32.8	37.6	29.6
パートタイム勤務	101	33.7	45.5	20.8
働いていない	286	38.5	38.8	22.7

[ 世帯類型 <主な介護者の勤務形態別> ]

○本人の世帯類型を主な介護者の勤務形態別にみると、『フルタイム勤務』、『パートタイム勤務』、『働いていない』ともに「その他世帯」が最も高く、それぞれ53.2%、55.4%、48.9%となっている。

		(%)		
	n	単 身世帯	夫 婦の み世帯	そ の 他 世帯
フルタイム勤務	124	36.3	10.5	53.2
パートタイム勤務	101	27.7	16.8	55.4
働いていない	284	16.5	34.5	48.9

[ 主な介護者の年齢 <主な介護者の勤務形態別> ]

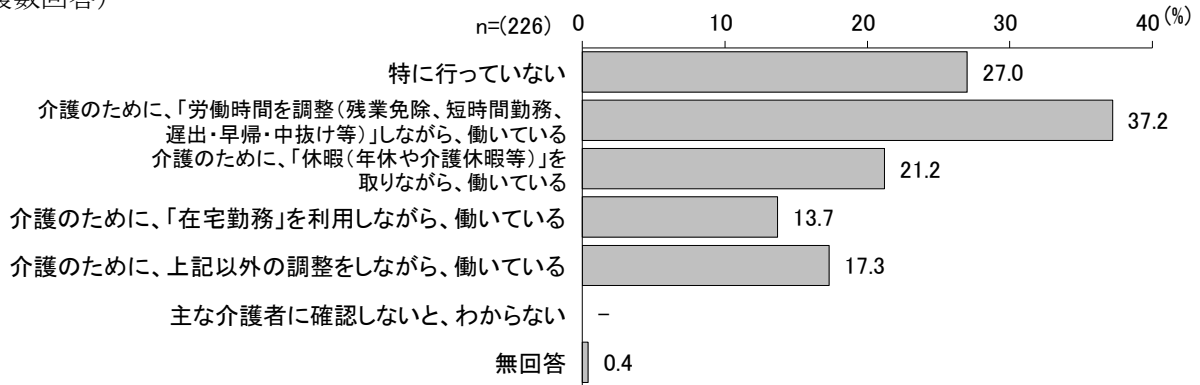
○主な介護者の年齢を主な介護者の勤務形態別にみると、『フルタイム勤務』、『パートタイム勤務』とともに「50歳代」が最も高く、それぞれ44.4%、43.6%となっている。次いで「60歳代」が高く、「50歳代」と「60歳代」を合わせるとそれぞれ8割前後を占めている。

		(%)					
	n	40 歳 未 満	40 歳 代	50 歳 代	60 歳 代	70 歳 代	80 歳 以上
フルタイム勤務	124	0.8	12.9	44.4	38.7	2.4	0.8
パートタイム勤務	101	2.0	6.9	43.6	34.7	8.9	4.0
働いていない	283	0.4	1.8	12.7	27.2	27.6	30.4

## (2) 主な介護者の働き方の調整状況

- 「介護のために、『労働時間を調整（残業免除、短時間勤務、遅出・早帰・中抜け等）』しながら、働いている」（37.2%）が最も高くなっている。
- 「特に行っていない」は27.0%となっている。

（複数回答）



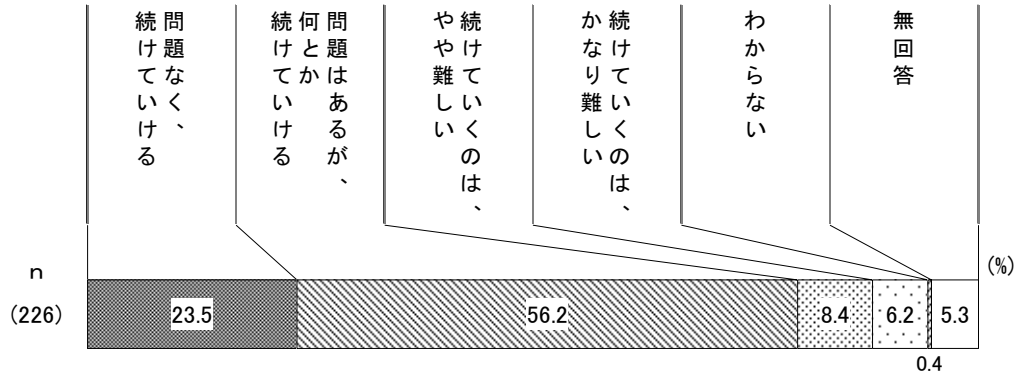
### [ 主な介護者の働き方の調整状況 <勤務形態別> ]

- 『フルタイム勤務』、『パートタイム勤務』ともに「介護のために、労働時間を調整しながら働いている」が最も高く、それぞれ32.0%、44.0%となっている。

	n	特に行っていない (%)	残業免除等のため、短時間勤務、遅出・早帰・中抜け等を利用しながら働いている (%)	介護者のために、休暇（年休や介護休暇）を取りながら働いている (%)	介護のために、労働時間を調整しながら働いている (%)	在宅勤務を利用しながら働いている (%)	介護のために、左記以外の調整をしながら働いている (%)	わからない (%)
フルタイム勤務	125	29.6	32.0	26.4	21.6	12.8	-	
パートタイム勤務	100	24.0	44.0	15.0	4.0	23.0	-	

### (3) 主な介護者の就労継続の見込み

- 「問題はあるが、何とか続けていける」(56.2%)が最も高くなっている。
- 「問題なく、続けていける」は23.5%である一方で、働く上で何らかの問題を感じている主な介護者は約7割となっている(「問題はあるが、何とか続けていける」、「続けていくのは、やや難しい」、「続けていくのは、かなり難しい」の合計)。



#### [ 主な介護者の就労継続の見込み <勤務形態別> ]

- 『フルタイム勤務』、『パートタイム勤務』ともに「問題はあるが、何とか続けていける」が最も高く、それぞれ64.4%、53.1%となっている。

	n	問題なく、 続けていける	問題はあるが、 何とか続けていける	続けていくのは、 やや難しい	続けていくのは、 かなり難しい	わからない
フルタイム勤務	118	19.5	64.4	10.2	5.1	0.8
パートタイム勤務	96	31.3	53.1	7.3	8.3	-

#### [ 主な介護者(就労中)の就労継続の見込み <要介護度別> ]

- 『要支援1～要介護1』、『要介護2以上』ともに「問題はあるが、何とか続けていける」が最も高く、それぞれ49.5%、67.8%となっている。

	n	問題なく、 続けていける	問題はあるが、 何とか続けていける	続けていくのは、 やや難しい	続けていくのは、 かなり難しい	わからない
要支援1～要介護1	97	39.2	49.5	5.2	5.2	1.0
要介護2以上	115	13.0	67.8	11.3	7.8	-



[ 主な介護者(就労中)の就労継続の見込み <認知症高齢者の日常生活自立度別> ]

○『自立+ I』、『Ⅱ以上』ともに、「問題はあるが、何とか続けていける」が最も高く、それぞれ48.6%、64.8%となっている。

(%)						
	n	続問 け題 てなく ける	何問 と題 かは 続ける が、 いける	や続 やけ や難 てい しい くの は、	か続 なけ りて 難い くの は、	わ から ない
自立+ I	72	36.1	48.6	9.7	4.2	1.4
Ⅱ以上	142	19.0	64.8	8.5	7.7	-

[ 主な介護者(就労中)の就労継続の見込み <サービス利用の組み合わせ別> -要介護2以上- ]

○『訪問系利用あり』、『訪問系利用なし』ともに「問題はあるが、何とか続けていける」が最も高く、それぞれ60.3%、75.4%となっている。

(%)						
	n	続問 け題 てなく ける	何問 と題 かは 続ける が、 いける	や続 やけ や難 てい しい くの は、	か続 なけ りて 難い くの は、	わ から ない
訪問系利用あり	58	17.2	60.3	12.1	10.3	-
訪問系利用なし	57	8.8	75.4	10.5	5.3	-

[ 主な介護者(就労中)の就労継続の見込み <サービス利用の組み合わせ別> -認知症Ⅱ以上- ]

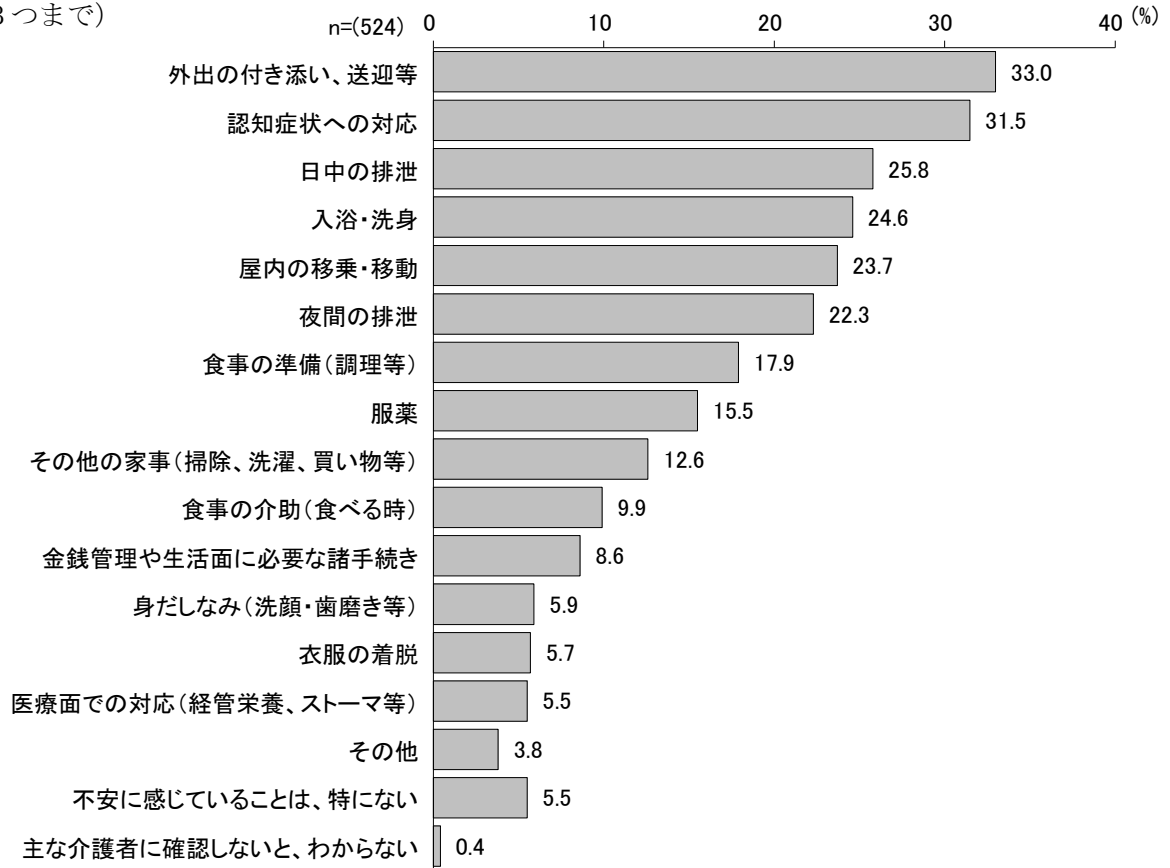
○『訪問系利用あり』、『訪問系利用なし』ともに、「問題はあるが、何とか続けていける」が最も高く、それぞれ62.5%、66.7%となっている。

(%)						
	n	続問 け題 てなく ける	何問 と題 かは 続ける が、 いける	や続 やけ や難 てい しい くの は、	か続 なけ りて 難い くの は、	わ から ない
訪問系利用あり	64	18.8	62.5	7.8	10.9	-
訪問系利用なし	78	19.2	66.7	9.0	5.1	-

(4) 今後の在宅生活の継続に向けて、主な介護者が不安に感じる介護

- 「外出の付き添い、送迎等」(33.0%)、「認知症状への対応」(31.5%)が上位に挙がっている。
- 「不安に感じていることは、特にない」は5.5%にとどまっている。

(○は3つまで)



※無回答を除いて集計

[ 主な介護者が不安に感じる介護 <要介護度別> ]

- 『要支援1・2』、『要介護1・2』では「外出の付き添い、送迎等」が最も高く、それぞれ50.5%、38.7%となっている。
- 『要介護3以上』では「日中の排泄」(45.7%)が最も高く、次いで「夜間の排泄」(36.6%)、「認知症状への対応」(34.1%)の順となっている。

	n	日中の排泄	夜間の排泄	食事の介助(食べる時)	入浴・洗身	身だしなみ(洗顔・歯磨き等)	衣服の着脱	屋内の移乗・移動	外出の付き添い、送迎等	服薬	認知症状への対応	医療面での対応(経管栄養、ストーマ等)	食事の準備(調理等)	その他の家事(掃除、洗濯、買い物等)	金銭管理や生活面に必要な諸手続き	その他	不安に感じていることは、特にない	主な介護者に確認しないと、わからない
要支援1・2	91	16.5	16.5	6.6	23.1	1.1	1.1	19.8	50.5	4.4	15.4	3.3	25.3	24.2	6.6	4.4	8.8	1.1
要介護1・2	266	16.9	15.8	6.4	26.7	5.6	5.6	24.1	38.7	22.6	35.7	4.9	17.3	12.0	9.4	4.1	4.9	0.4
要介護3以上	164	45.7	36.6	17.7	22.6	9.1	7.9	25.0	14.0	9.8	34.1	7.9	15.2	6.7	8.5	3.0	4.9	-

[ 主な介護者が不安に感じる介護 <認知症高齢者の日常生活自立度別> ]

- 『Ⅱ』、『Ⅲ以上』ともに「認知症状への対応」が最も高く、それぞれ38.4%、49.6%となっている。
- 『自立+Ⅰ』では「外出の付き添い、送迎等」が最も高く45.2%となっている。

	n	日中の排泄	夜間の排泄	食事の介助（食べる時）	入浴・洗身	身だしなみ（洗顔・歯磨き等）	衣服の着脱	屋内の移乗・移動	外出の付き添い、送迎等	服薬	認知症状への対応	医療面での対応（経管栄養、ストーマ等）	食事の準備（調理等）	その他の家事（掃除、洗濯、買い物等）	金銭管理や生活面に必要な手続き	その他	不安に感じていることは、特にない	主な介護者に確認しないと、わからない
自立+Ⅰ	186	18.3	15.1	6.5	26.3	3.2	4.8	28.5	45.2	7.0	11.3	5.9	19.9	16.1	8.1	4.3	9.1	1.1
Ⅱ	211	25.6	23.2	8.1	26.1	5.2	4.7	22.7	32.2	22.3	38.4	6.2	16.1	12.3	7.6	4.3	3.8	-
Ⅲ以上	127	37.0	31.5	18.1	19.7	11.0	8.7	18.1	16.5	16.5	49.6	3.9	18.1	7.9	11.0	2.4	3.1	-

[ 主な介護者が不安に感じる介護 <サービス利用の組み合わせ別> -要介護3以上- ]

- 『訪問系のみ』では、「日中の排泄」（43.9%）が最も高く、次いで「夜間の排泄」（31.7%）の順となっている。
- 『訪問系を含む組み合わせ』では、「認知症状への対応」（47.1%）が最も高く、次いで「日中の排泄」（43.1%）、「夜間の排泄」（41.2%）の順となっている。
- 『通所系・短期系のみ』では、「日中の排泄」（45.5%）が最も高く、次いで「認知症状への対応」（40.9%）、「夜間の排泄」（38.6%）の順となっている。

	n	日中の排泄	夜間の排泄	食事の介助（食べる時）	入浴・洗身	身だしなみ（洗顔・歯磨き等）	衣服の着脱	屋内の移乗・移動	外出の付き添い、送迎等	服薬	認知症状への対応	医療面での対応（経管栄養、ストーマ等）	食事の準備（調理等）	その他の家事（掃除、洗濯、買い物等）	金銭管理や生活面に必要な手続き	その他	不安に感じていることは、特にない	主な介護者に確認しないと、わからない
訪問系のみ	41	43.9	31.7	19.5	22.0	2.4	9.8	22.0	12.2	7.3	12.2	7.3	22.0	9.8	9.8	4.9	14.6	-
訪問系を含む組み合わせ	51	43.1	41.2	17.6	15.7	11.8	13.7	25.5	9.8	11.8	47.1	7.8	13.7	5.9	9.8	3.9	-	-
通所系・短期系のみ	44	45.5	38.6	15.9	31.8	13.6	4.5	22.7	20.5	9.1	40.9	4.5	11.4	2.3	6.8	2.3	2.3	-

[ 主な介護者が不安に感じる介護 <サービス利用の組み合わせ別> -認知症Ⅲ以上- ]

- 『訪問系のみ』では「食事の準備（調理等）」（33.3%）が最も高くなっている。
- 『訪問系を含む組み合わせ』、『通所系・短期系のみ』では「認知症状への対応」が最も高く、それぞれ59.1%、47.7%となっている。

	n	日中の排泄	夜間の排泄	食事の介助（食べる時）	入浴・洗身	身だしなみ（洗顔・歯磨き等）	衣服の着脱	屋内の移乗・移動	外出の付き添い、送迎等	服薬	認知症状への対応	医療面での対応（経管栄養、ストーマ等）	食事の準備（調理等）	その他の家事（掃除、洗濯、買い物等）	金銭管理や生活面に必要な手続き	その他	不安に感じていることは、特にない	主な介護者に確認しないと、わからない
訪問系のみ	18	27.8	22.2	16.7	11.1	-	5.6	11.1	11.1	22.2	27.8	5.6	33.3	5.6	11.1	5.6	16.7	-
訪問系を含む組み合わせ	44	36.4	27.3	18.2	15.9	13.6	13.6	25.0	15.9	18.2	59.1	4.5	18.2	4.5	18.2	-	-	-
通所系・短期系のみ	44	38.6	38.6	18.2	25.0	15.9	6.8	13.6	20.5	18.2	47.7	2.3	13.6	6.8	6.8	4.5	-	-

[ 主な介護者が不安に感じる介護 <主な介護者（就労中）の就労継続の見込み別> ]

- 『問題なく、続けていける』では「外出の付き添い、送迎等」（34.0%）が最も高くなっている。
- 『問題はあるが、何とか続けていける』では、「認知症状への対応」（34.6%）が最も高く、次いで「外出の付き添い、送迎等」（33.9%）の順となっている。
- 『続けていくのは「難しい」』では、「認知症状への対応」（46.9%）が最も高く、次いで「日中の排泄」、「夜間の排泄」、「外出の付き添い、送迎等」（ともに37.5%）の順となっている。

	n	日中の排泄	夜間の排泄	食事の介助（食べる時）	入浴・洗身	身だしなみ（洗顔・歯磨き等）	衣服の着脱	屋内の移乗・移動	外出の付き添い、送迎等	服薬	認知症状への対応	医療面での対応（経管栄養、ストーマ等）	食事の準備（調理等）	その他の家事（掃除、洗濯、買い物等）	金銭管理や生活面に必要な手続き	その他	不安に感じていることは、特にない	主な介護者に確認しないと、わからない
問題なく、続けていける	53	11.3	9.4	11.3	22.6	3.8	5.7	18.9	34.0	24.5	22.6	9.4	15.1	15.1	17.0	3.8	7.5	-
問題はあるが、何とか続けていける	127	23.6	17.3	11.0	26.8	6.3	4.7	15.7	33.9	21.3	34.6	5.5	26.8	15.0	11.0	2.4	4.7	-
続けていくのは「難しい」	32	37.5	37.5	9.4	21.9	6.3	6.3	15.6	37.5	21.9	46.9	3.1	21.9	9.4	15.6	3.1	-	-