

東京都市計画高度利用地区の変更（練馬区決定）

都市計画高度利用地区を次のように変更する。

地区名	面積	建築物の延べ面積の敷地面積に対する割合の最高限度	建築物の建築面積の敷地面積に対する割合の最高限度	建築物の延べ面積の敷地面積に対する割合の最低限度	建築物の建築面積の最低限度	備考 (壁面の位置の制限)
練馬区春日町三丁目及び五丁目各地内	約 0.8ha	以下 45/10	以下 8/10	以上 15/10	以上 200㎡	(注1) 2m 2.5m
計	約 0.8ha					

「位置、区域及び壁面の位置の制限は、計画図表示のとおり。」

(注1) 但し、地下鉄出入口及び派出所を除く。

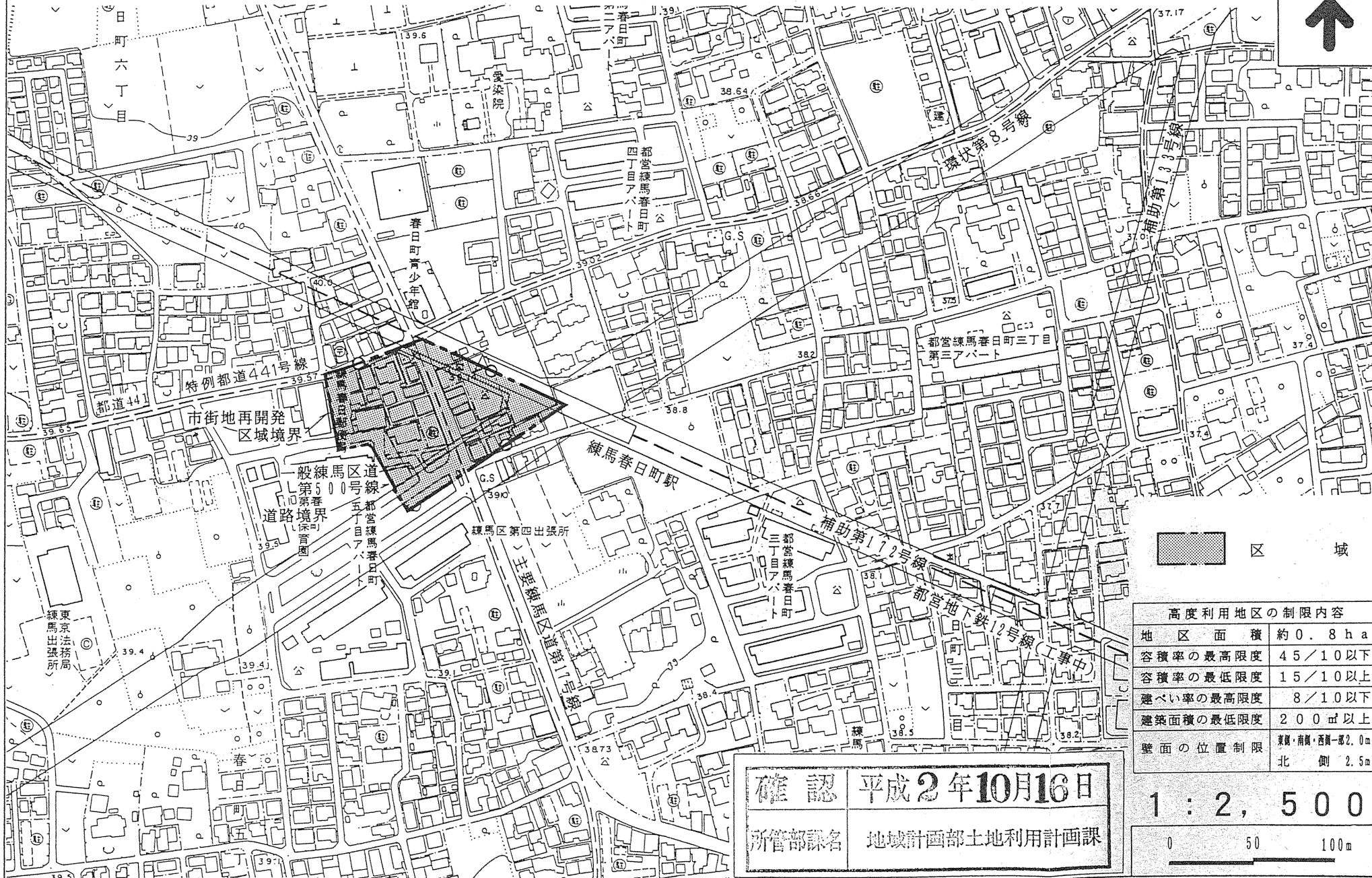
理由：練馬春日町駅西地区第一種市街地再開発事業に伴い、高度利用地区を変更する。

変更概要

番号	変更箇所	今回追加面積	変更前面積	変更後面積	備考
	練馬区春日町三丁目及び五丁目各地内	約 0.8ha	約 4.2ha	約 5.0ha	追加指定 既決定：石神井町二丁目及び四丁目各地内 東大泉一・四・五・六丁目各地内

東京都市計画 高度利用地区 (練馬区決定) 計画図 (1)

練馬区春日町三丁目及び春日町五丁目各地内



高度利用地区の制限内容	
地区面積	約0.8ha
容積率の最高限度	45/10以下
容積率の最低限度	15/10以上
建ぺい率の最高限度	8/10以下
建築面積の最低限度	200㎡以上
壁面の位置制限	東側・南側・西側一部2.0m 北側 2.5m

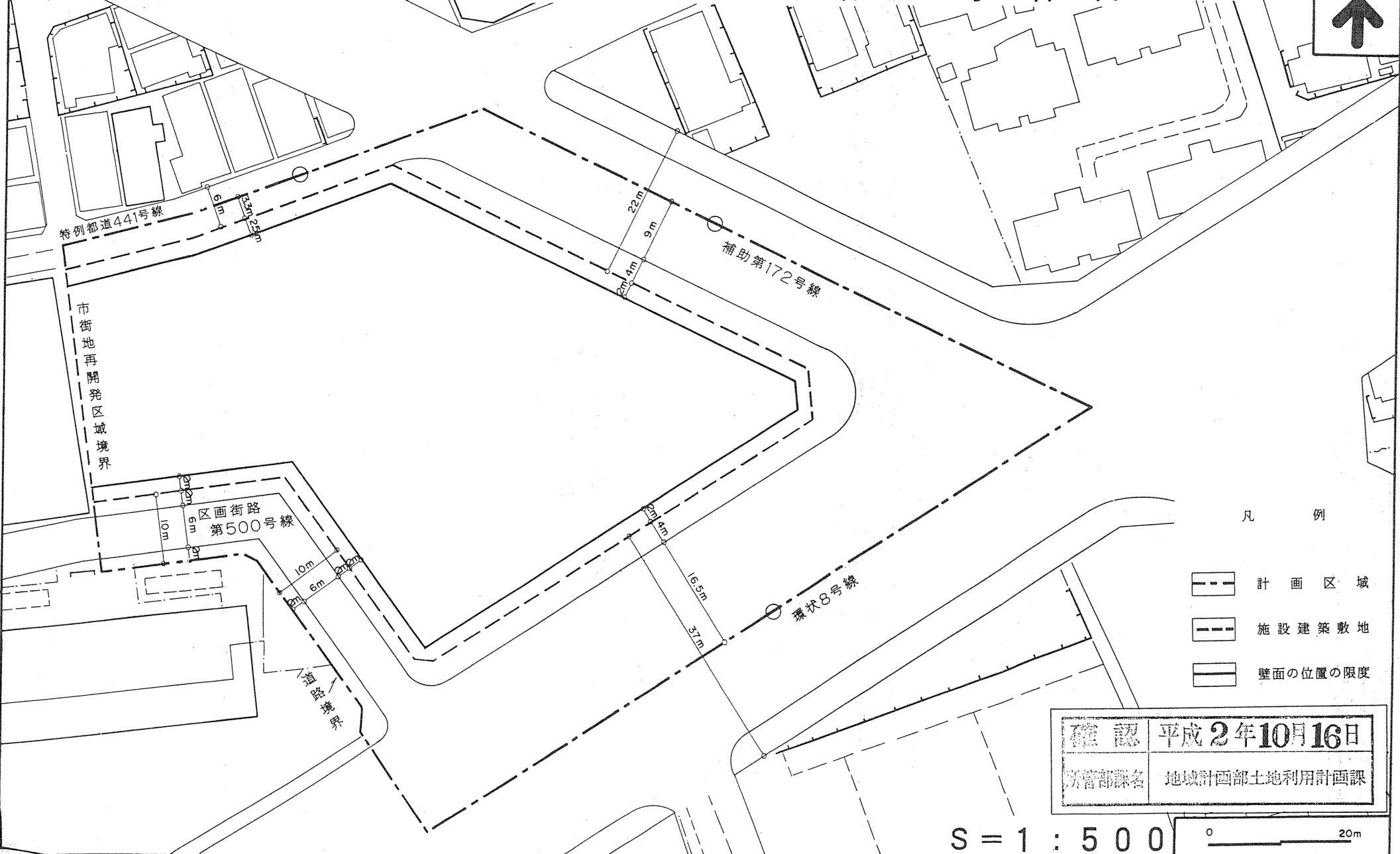
確認 平成2年10月16日
 所管部課名 地域計画部土地利用計画課

1 : 2,500
 0 50 100m

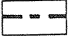
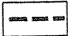

東京都市計画 高度利用地区図 (練馬区決定)

計画図(2)
壁面の位置の制限

練馬区春日町三丁目及び春日町五丁目各地内



凡 例

-  計 画 区 域
-  施設建築敷地
-  壁面の位置の限度

確認	平成2年10月16日
所管部課名	地域計画部土地利用計画課

S = 1 : 500

