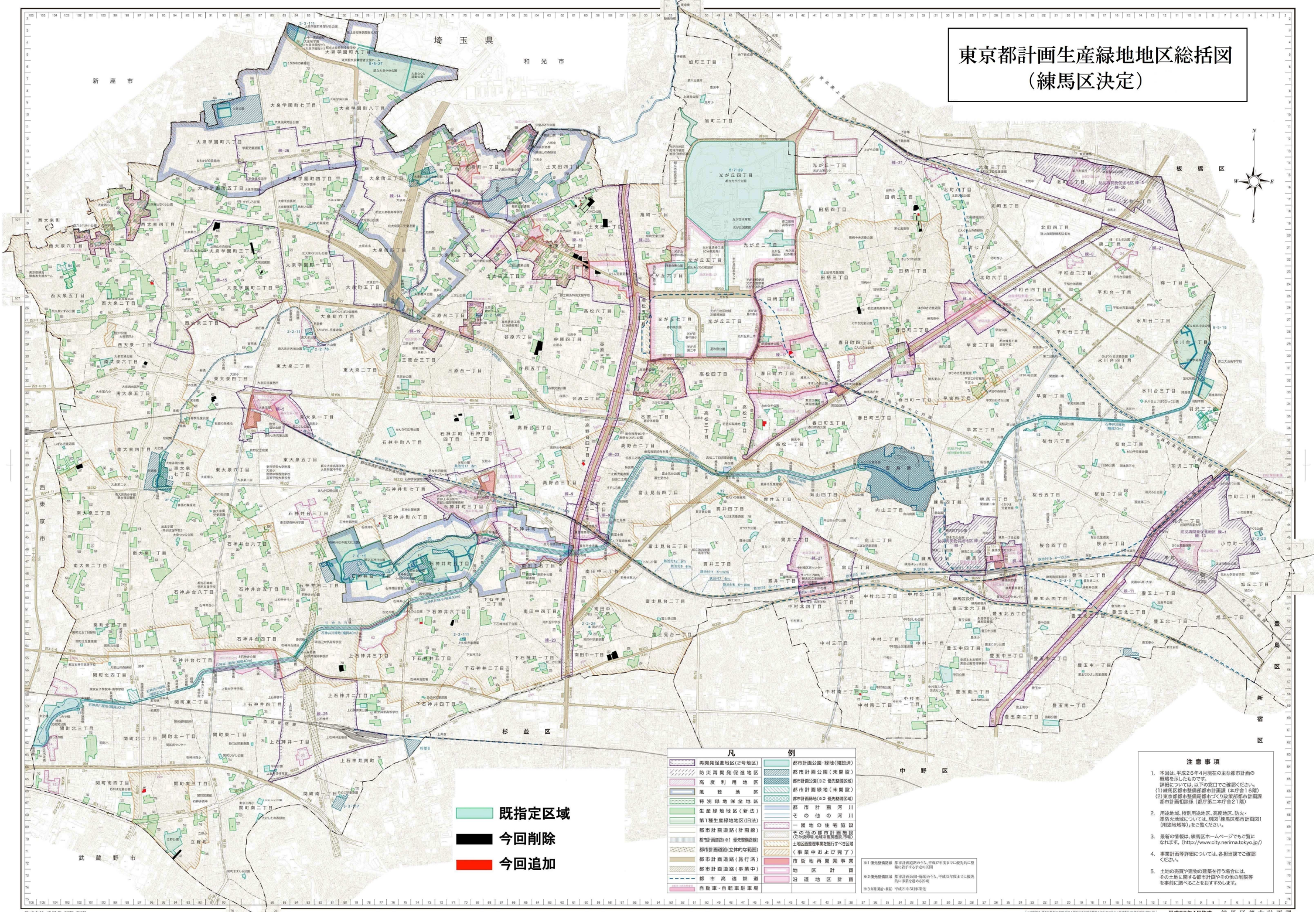


東京都計画生産緑地地区総括図 (練馬区決定)



凡例

	青果生産地区(2号地区)		都市計画公園(緑地) (指定)
	防災用果樹生産地区		都市計画公園(果樹園)
	高層利用地区		都市計画公園(公園施設)
	高層地区		都市計画緑地(果樹園)
	特別緑地保全地区		都市計画緑地(公園施設)
	生産緑地地区(新法)		都市計画河川
	第1種生産緑地地区(旧法)		その他の河川
	都市計画道路(計画線)		一団地の住宅施設
	都市計画道路(1) 優先整備線		その他の都市計画施設
	都市計画道路(2) 優先整備線		土壌汚染対策等実施予定区域(事業中および完了)
	都市計画道路(3) 優先整備線		市街地開発区域
	都市計画道路(4) 優先整備線		地区計画
	都市計画道路(5) 優先整備線		街道地区計画
	都市計画道路(6) 優先整備線		
	都市計画道路(7) 優先整備線		
	都市計画道路(8) 優先整備線		
	都市計画道路(9) 優先整備線		
	都市計画道路(10) 優先整備線		
	都市計画道路(11) 優先整備線		
	都市計画道路(12) 優先整備線		
	都市計画道路(13) 優先整備線		
	都市計画道路(14) 優先整備線		
	都市計画道路(15) 優先整備線		
	都市計画道路(16) 優先整備線		
	都市計画道路(17) 優先整備線		
	都市計画道路(18) 優先整備線		
	都市計画道路(19) 優先整備線		
	都市計画道路(20) 優先整備線		
	都市計画道路(21) 優先整備線		
	都市計画道路(22) 優先整備線		
	都市計画道路(23) 優先整備線		
	都市計画道路(24) 優先整備線		
	都市計画道路(25) 優先整備線		
	都市計画道路(26) 優先整備線		
	都市計画道路(27) 優先整備線		
	都市計画道路(28) 優先整備線		
	都市計画道路(29) 優先整備線		
	都市計画道路(30) 優先整備線		
	都市計画道路(31) 優先整備線		
	都市計画道路(32) 優先整備線		
	都市計画道路(33) 優先整備線		
	都市計画道路(34) 優先整備線		
	都市計画道路(35) 優先整備線		
	都市計画道路(36) 優先整備線		
	都市計画道路(37) 優先整備線		
	都市計画道路(38) 優先整備線		
	都市計画道路(39) 優先整備線		
	都市計画道路(40) 優先整備線		
	都市計画道路(41) 優先整備線		
	都市計画道路(42) 優先整備線		
	都市計画道路(43) 優先整備線		
	都市計画道路(44) 優先整備線		
	都市計画道路(45) 優先整備線		
	都市計画道路(46) 優先整備線		
	都市計画道路(47) 優先整備線		
	都市計画道路(48) 優先整備線		
	都市計画道路(49) 優先整備線		
	都市計画道路(50) 優先整備線		
	都市計画道路(51) 優先整備線		
	都市計画道路(52) 優先整備線		
	都市計画道路(53) 優先整備線		
	都市計画道路(54) 優先整備線		
	都市計画道路(55) 優先整備線		
	都市計画道路(56) 優先整備線		
	都市計画道路(57) 優先整備線		
	都市計画道路(58) 優先整備線		
	都市計画道路(59) 優先整備線		
	都市計画道路(60) 優先整備線		
	都市計画道路(61) 優先整備線		
	都市計画道路(62) 優先整備線		
	都市計画道路(63) 優先整備線		
	都市計画道路(64) 優先整備線		
	都市計画道路(65) 優先整備線		
	都市計画道路(66) 優先整備線		
	都市計画道路(67) 優先整備線		
	都市計画道路(68) 優先整備線		
	都市計画道路(69) 優先整備線		
	都市計画道路(70) 優先整備線		
	都市計画道路(71) 優先整備線		
	都市計画道路(72) 優先整備線		
	都市計画道路(73) 優先整備線		
	都市計画道路(74) 優先整備線		
	都市計画道路(75) 優先整備線		
	都市計画道路(76) 優先整備線		
	都市計画道路(77) 優先整備線		
	都市計画道路(78) 優先整備線		
	都市計画道路(79) 優先整備線		
	都市計画道路(80) 優先整備線		
	都市計画道路(81) 優先整備線		
	都市計画道路(82) 優先整備線		
	都市計画道路(83) 優先整備線		
	都市計画道路(84) 優先整備線		
	都市計画道路(85) 優先整備線		
	都市計画道路(86) 優先整備線		
	都市計画道路(87) 優先整備線		
	都市計画道路(88) 優先整備線		
	都市計画道路(89) 優先整備線		
	都市計画道路(90) 優先整備線		
	都市計画道路(91) 優先整備線		
	都市計画道路(92) 優先整備線		
	都市計画道路(93) 優先整備線		
	都市計画道路(94) 優先整備線		
	都市計画道路(95) 優先整備線		
	都市計画道路(96) 優先整備線		
	都市計画道路(97) 優先整備線		
	都市計画道路(98) 優先整備線		
	都市計画道路(99) 優先整備線		
	都市計画道路(100) 優先整備線		

既指定区域
 今回削除
 今回追加

注意事項

1. 本図は、平成26年4月現在の主な都市計画の概略を示したものです。
 詳細については、以下の窓口でご確認ください。
 (1) 練馬区都市計画課都市計画課 (03-3491-1500) (2) 東京都都市計画局都市づくり政策課都市計画課
 都市計画課係 (03-3491-2111)
2. 用途地域、特別用途地区、高度地区、防火・灌漑水域については、別添練馬区都市計画図(用途地域等)をご覧ください。
3. 最新の情報は、練馬区ホームページでご覧いただけます。(http://www.city.nerima.tokyo.jp/)
4. 事業計画等詳細については、各担当課までご確認ください。
5. 土地の売買や建物の建築を行う場合には、その土地に関する都市計画やその他の制限等を事前にご確認ください。