

第10回 外環事業に伴う大泉ジャンクション周辺地区安全対策等連絡会

大泉JCT工事の状況について

令和元年 10月28日



工事状況 (大泉JCT)

R元年10現在



用地取得の形態

用地買収部

区分地上権取得部

大深度地下使用部

工事実施箇所

1. 本線シールド（南行き） 工事状況

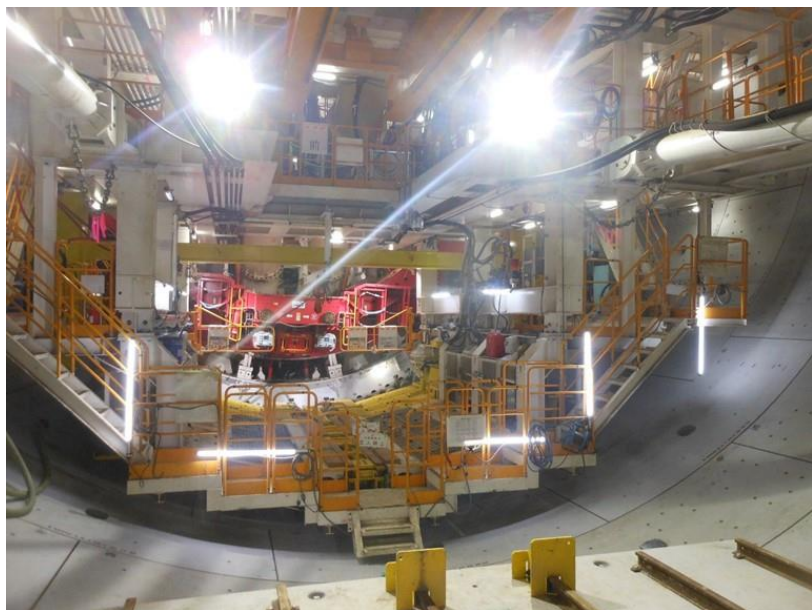
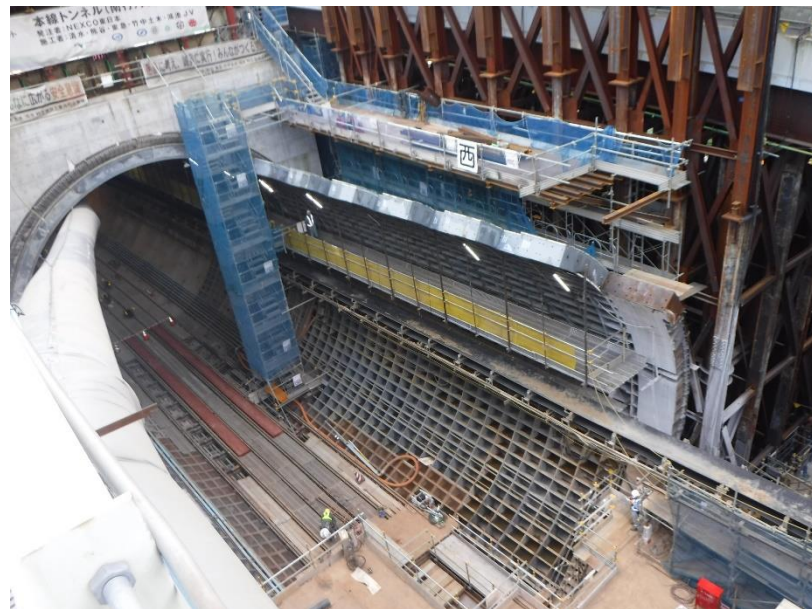
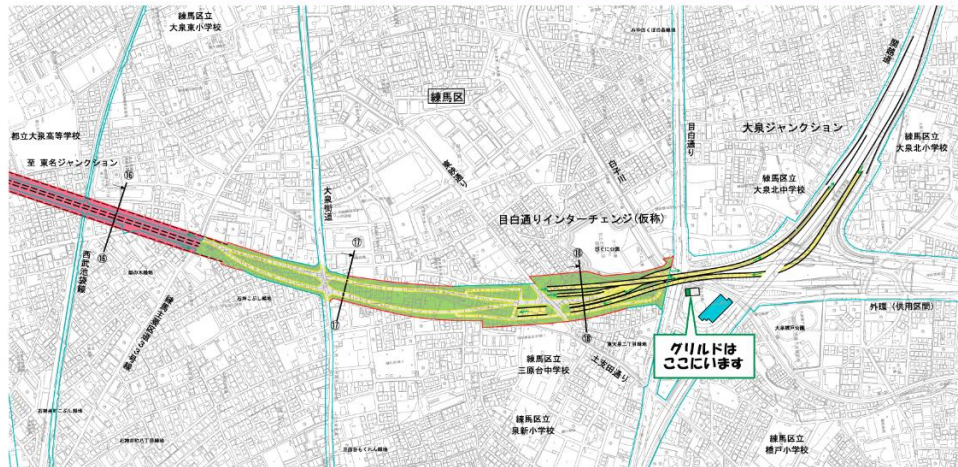
グリルドはどこ？



2019年10月25日7時時点

東京都練馬区大泉町2丁目（大泉JCTから258m）

JCT、ICは仮称



2. 本線シールド（北行き）

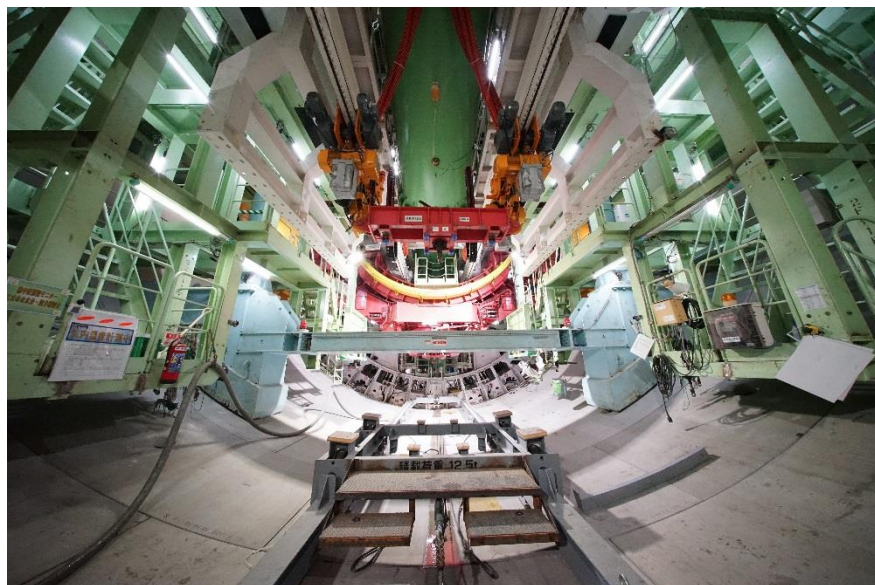
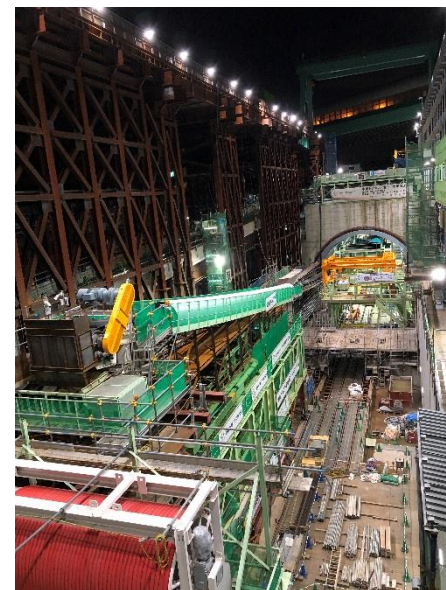
工事状況

カラッキーはどこ？



2019年10月25日7時時点
東京都練馬区大泉町5丁目（大泉JCTから175m）

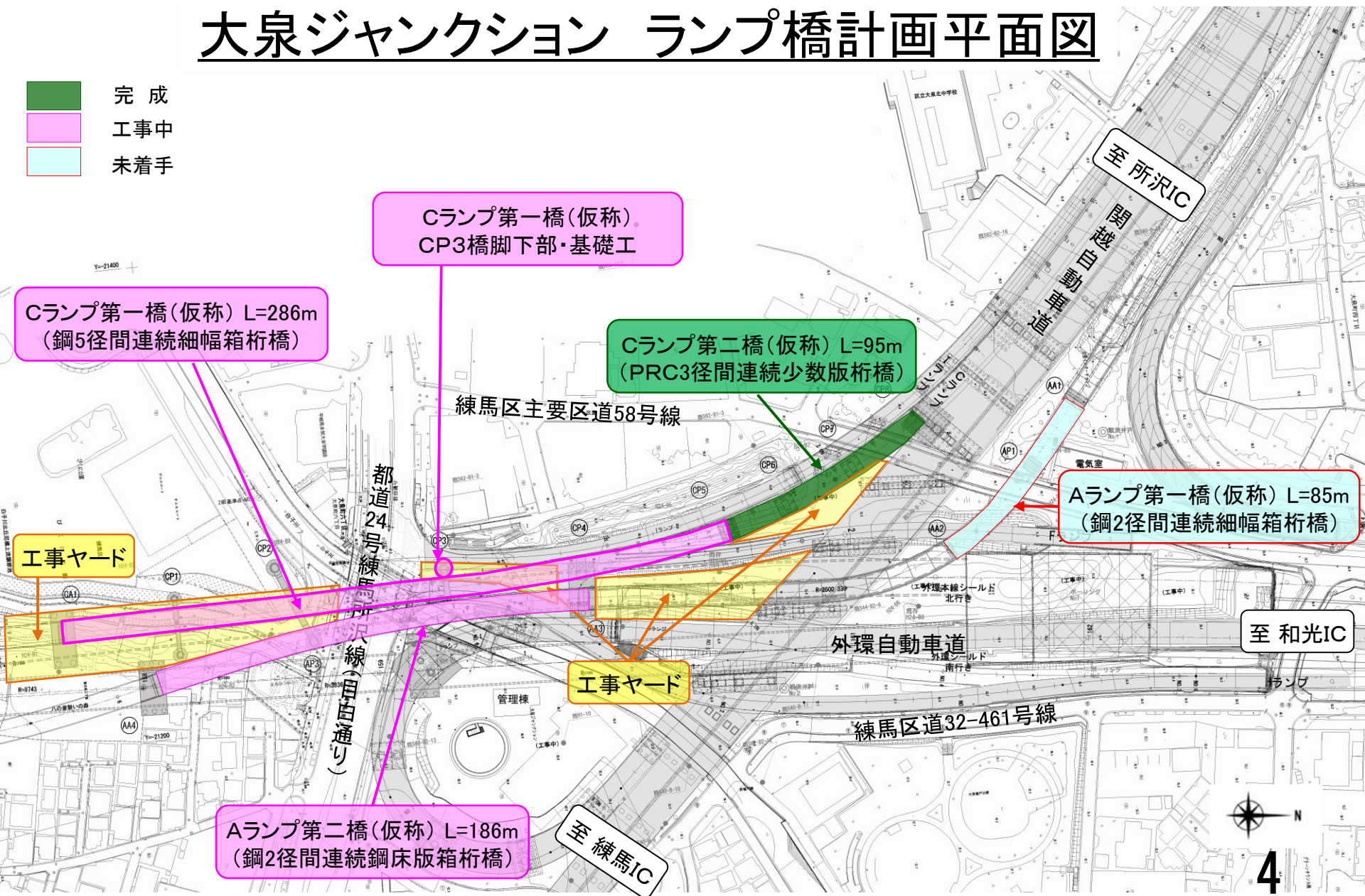
JCT、ICは仮称



3. ランプ橋工事 工事計画

大泉ジャンクション ランプ橋計画平面図

- 完成
- 工事中
- 未着手



4. 鋼上部工工事 Cランプ第一橋 工事状況



Cランプ
第二橋

架設位置

Aランプ
第二橋

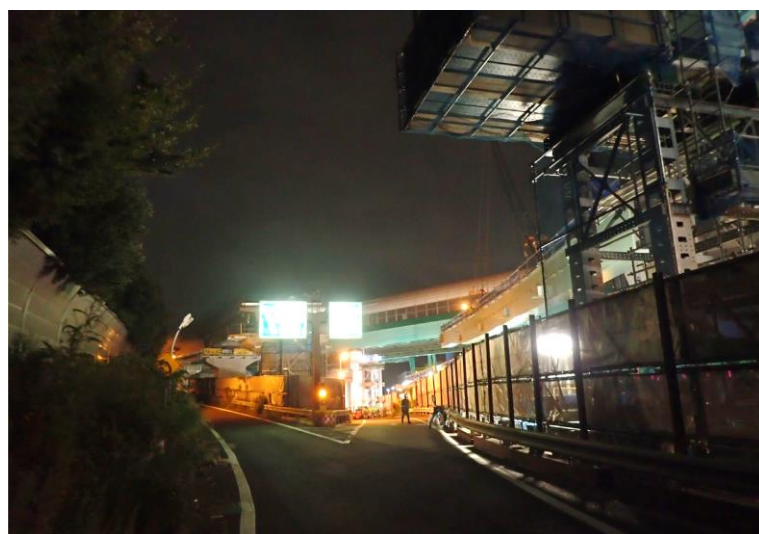
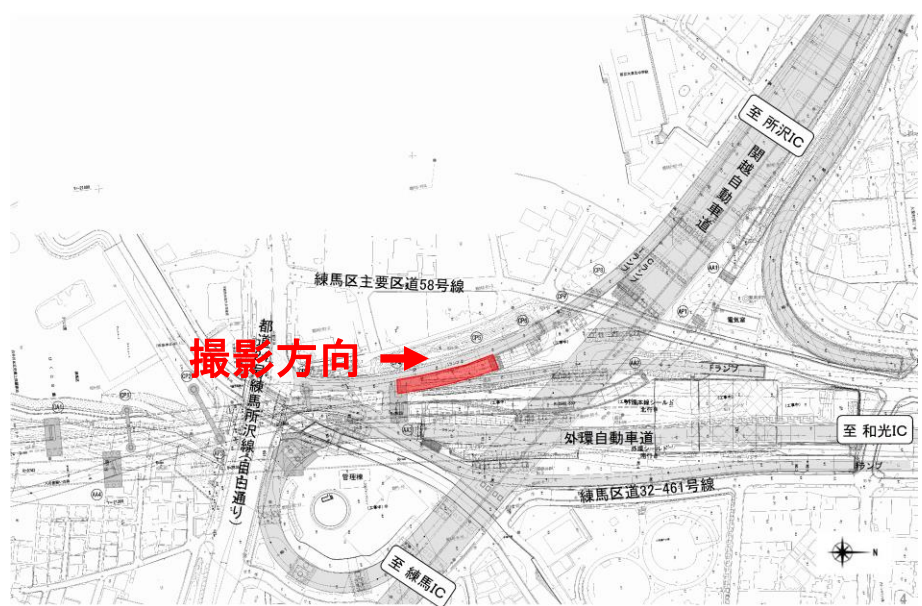
目白通り
至 比丘尼交差点

目白通り
至 北園交差点

大泉インター入口
交差点

令和元年 6月撮影

5. Cランプ第一橋の夜間架設状況



架設前

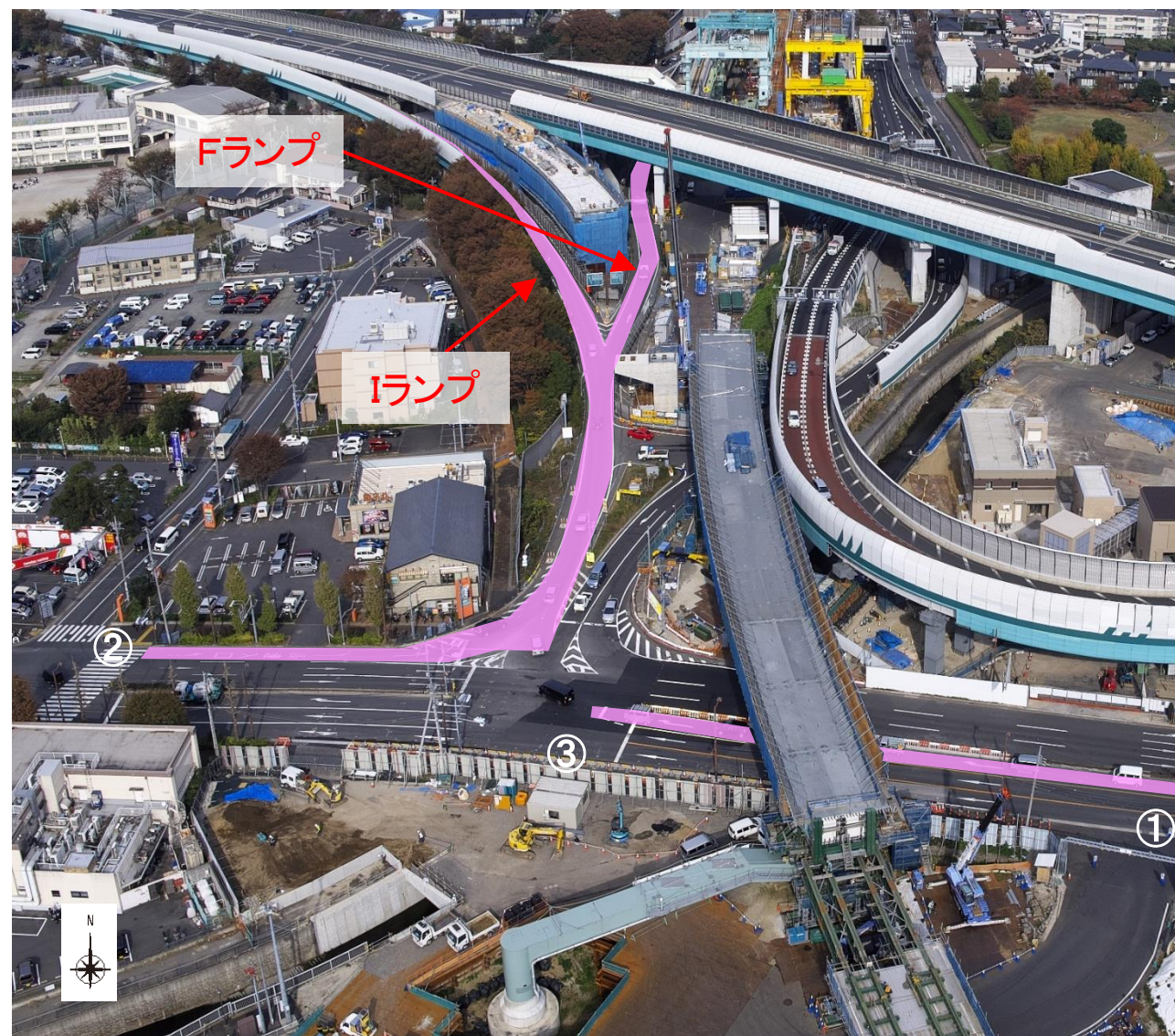


1日目終了



2日目終了

6. Cランプ第一橋の夜間架設に伴う交通規制状況

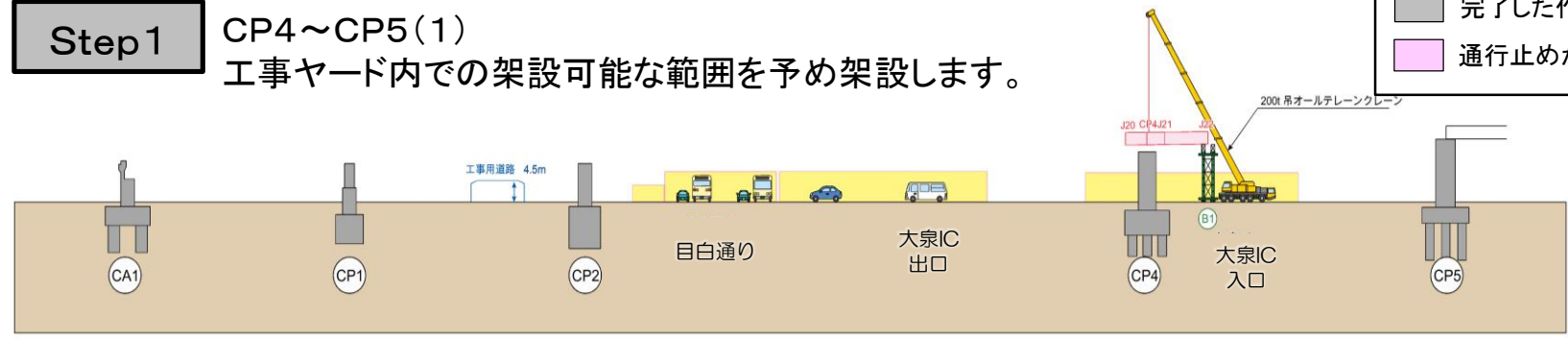


7. Cランプ第一橋の架設工事 手順(1)

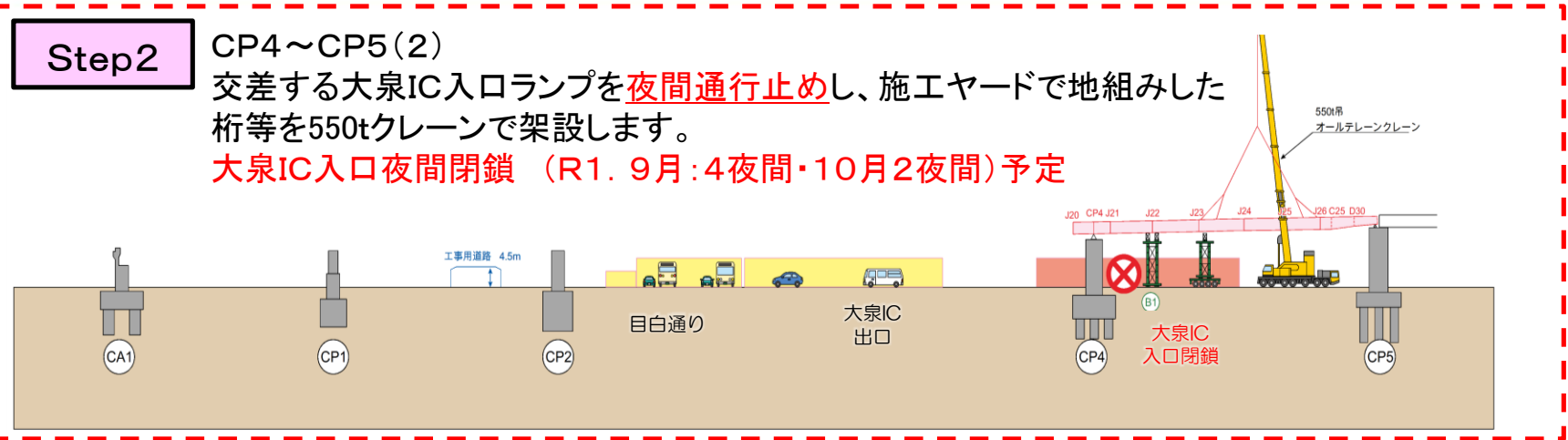
凡例

- 完了した作業
- 通行止めが伴う作業

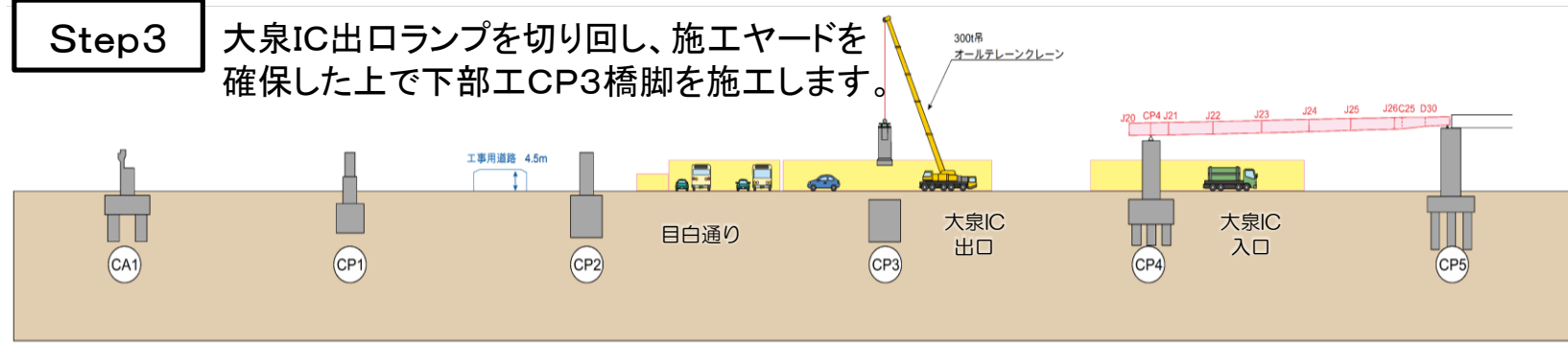
Step 1 CP4～CP5(1)
 工事ヤード内での架設可能な範囲を予め架設します。



Step 2 CP4～CP5(2)
 交差する大泉IC入口ランプを夜間通行止めし、施工ヤードで地組みした桁等を550tクレーンで架設します。
 大泉IC入口夜間閉鎖 (R1. 9月:4夜間・10月2夜間) 予定



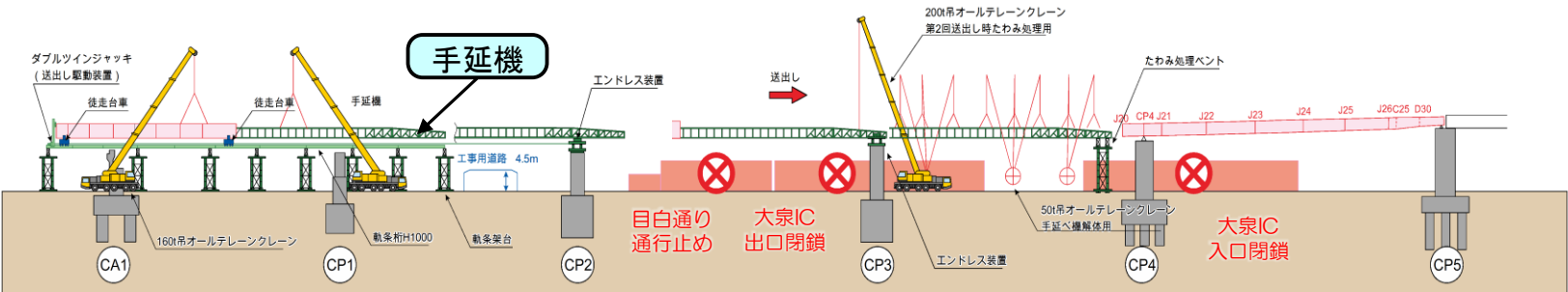
Step 3 大泉IC出口ランプを切り回し、施工ヤードを確保した上で下部工CP3橋脚を施工します。



8. Cランプ第一橋の架設工事 手順(2)

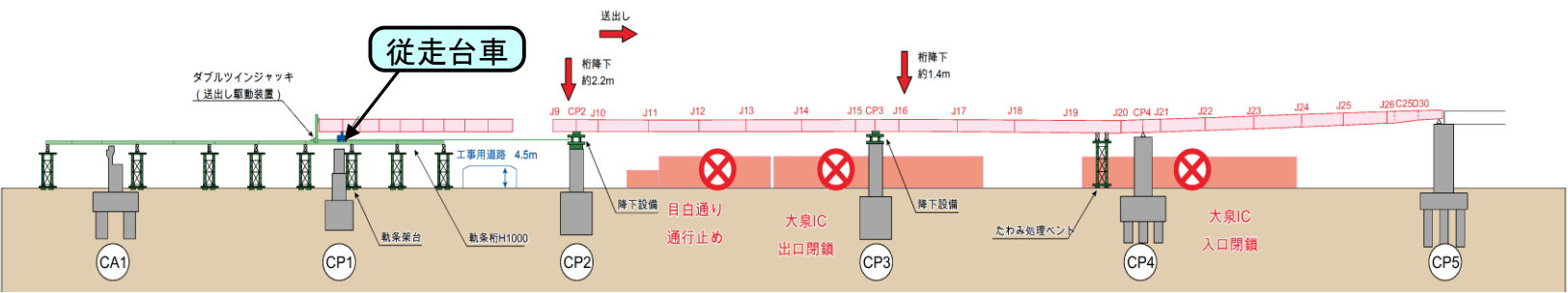
Step4

CP2～CP4(1) 目白通り南側施工ヤードで架設準備を行い、手延べ桁部を送り出します。
目白通り夜間通行止め・大泉IC出入口夜間閉鎖



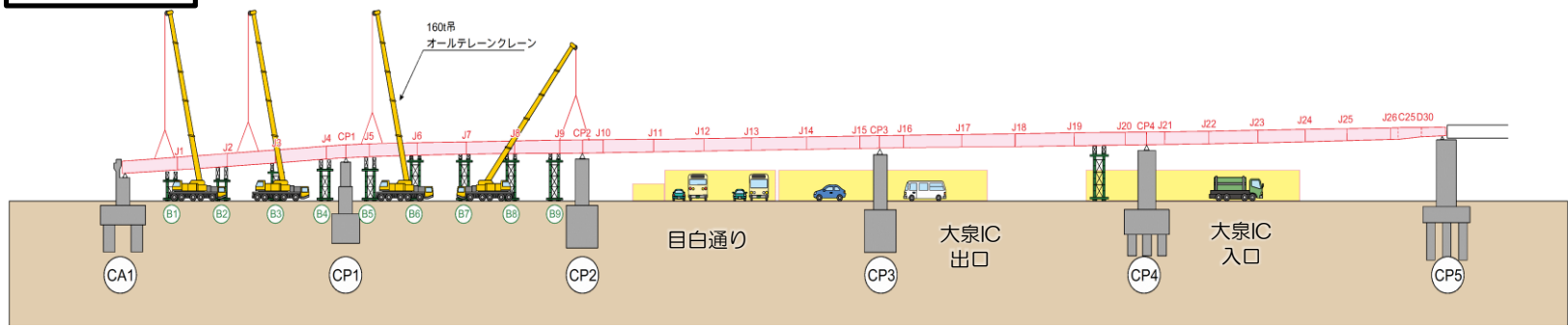
Step5

CP2～CP4(2) 南側ヤードにて残りの桁を接続した後に、本体の桁部を送出します。
目白通り夜間通行止め・大泉IC出入口夜間閉鎖



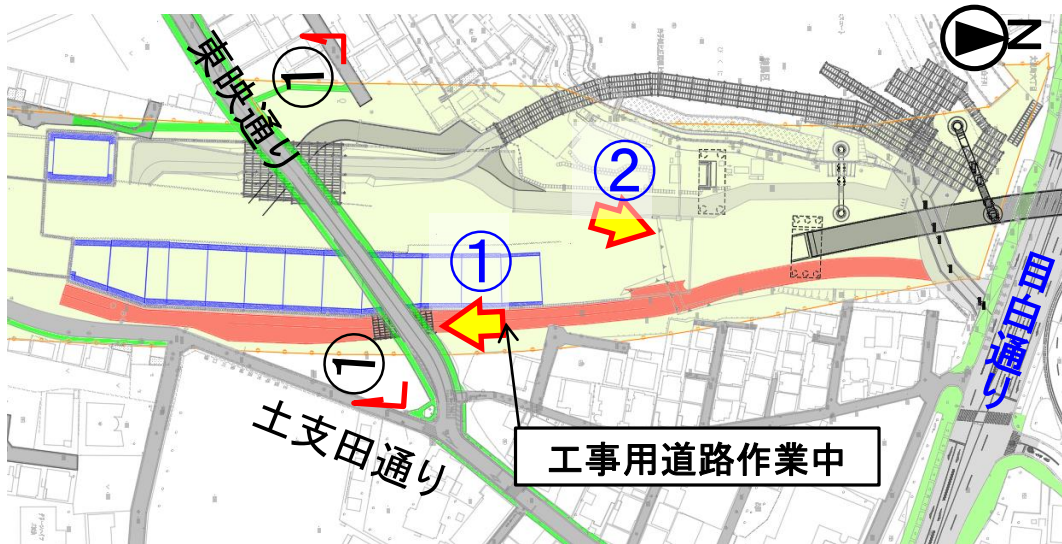
Step6

工事ヤード内での架設(2) CA1～CP2 南側ヤード内に架かる桁をクレーンにて架設します。

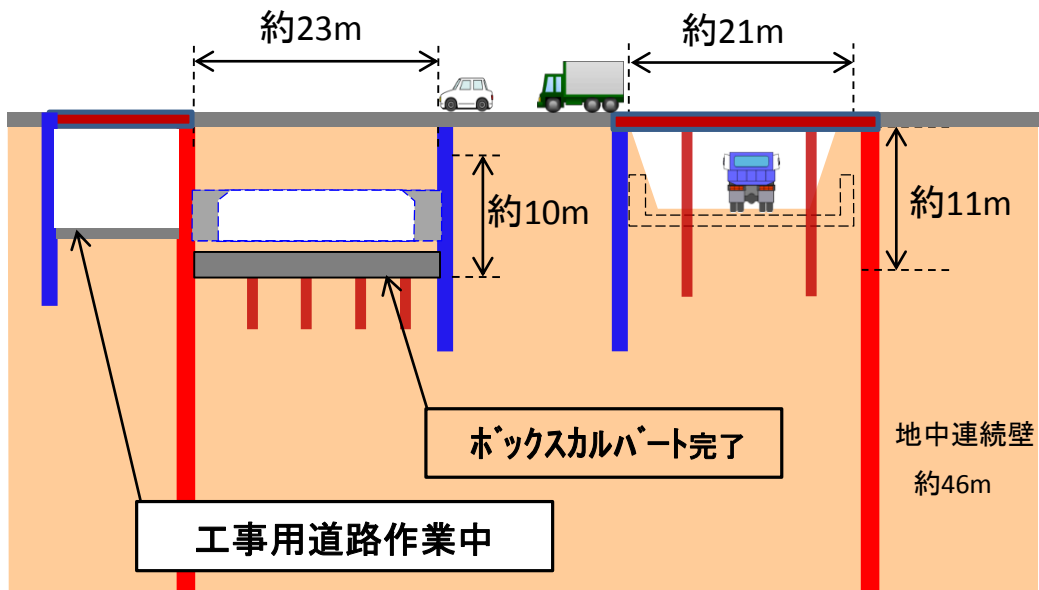


9. 東映通り付近の工事状況

■ 平面図

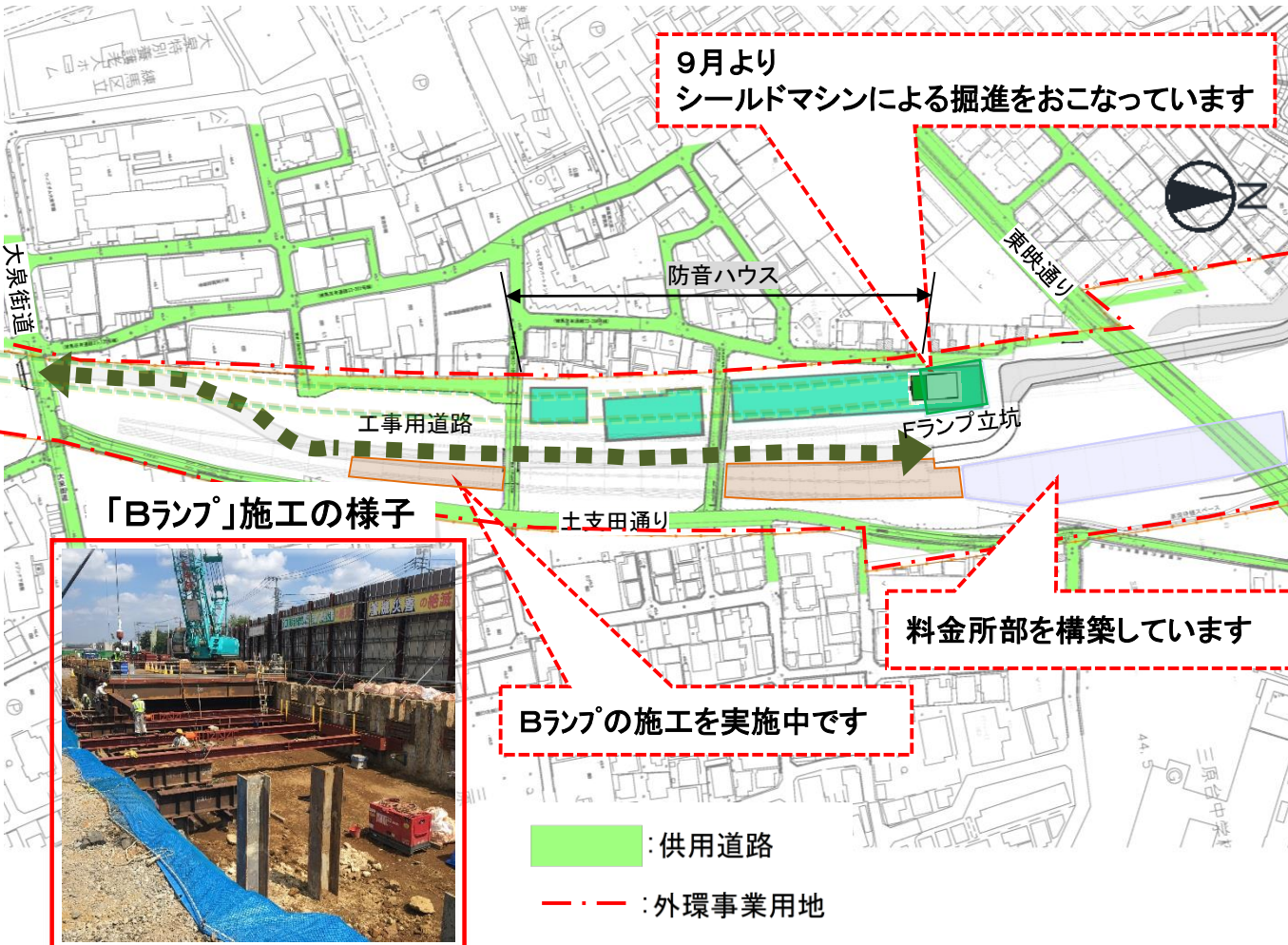


■ ①-①断面図



10. 大泉街道以北の工事状況

【大泉街道より北側】



防音ハウス設置

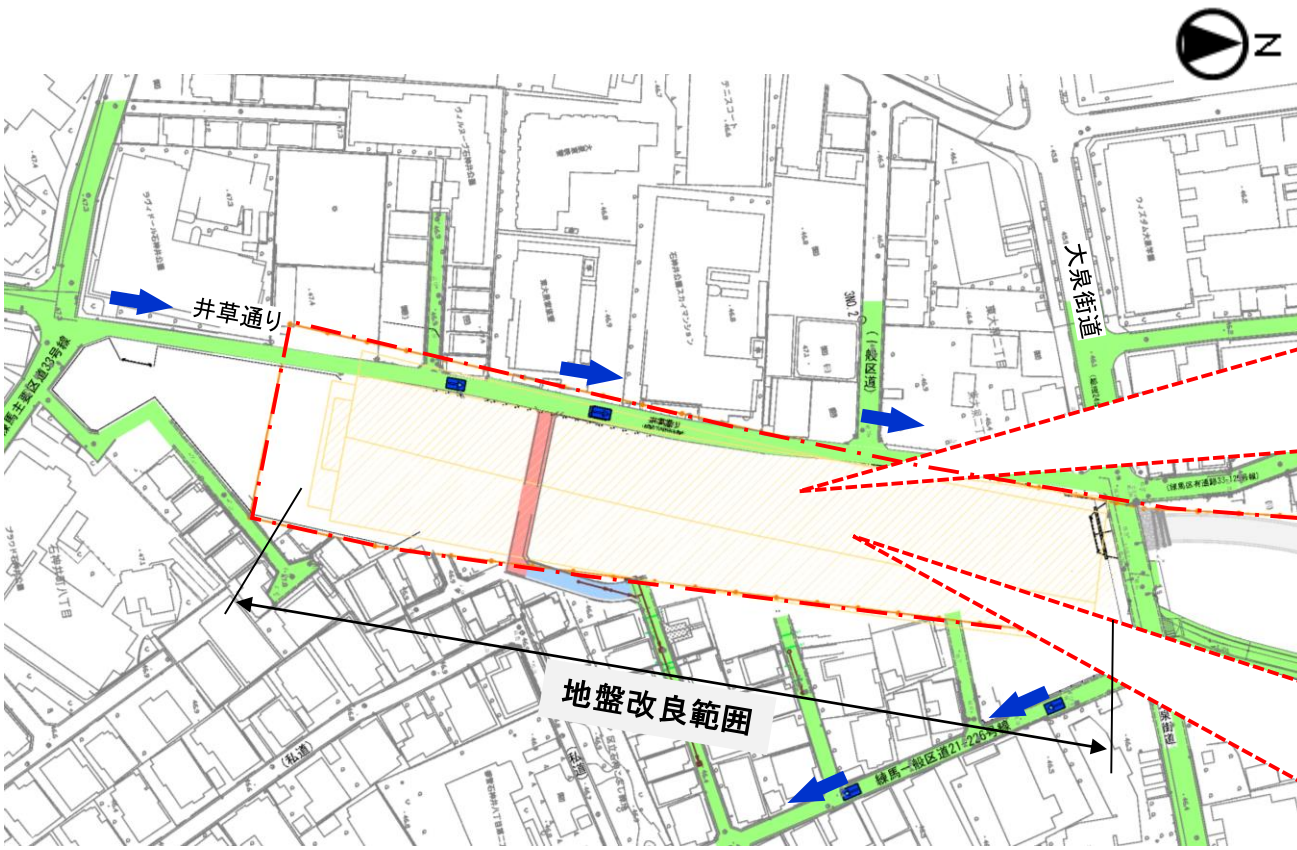


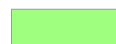
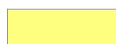

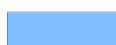

「Bランプ」料金所」施工の様子



11. 大泉街道以南の工事状況

【大泉街道より南側】



-  : 供用道路
-  : 通行止め
-  : 切回し道路
-  : 切回し道路(歩行者・自転車)
-  : 外環事業用地

地盤改良工事の様子



工事機械(一部)

