

補助 233 号線沿道周辺地区のまちづくりについて

■ 道路整備とまちづくり ■

大江戸線延伸の導入空間である補助 230 号線とこれに接続する補助 233 号線は、現在、東京都が道路整備を進めています。

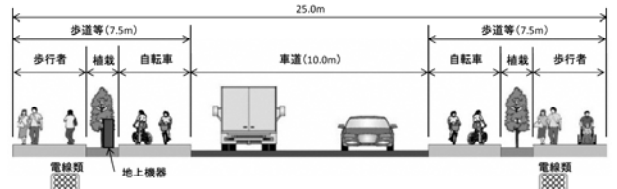
補助 233 号線については、大泉学園町四丁目から大泉学園町八丁目までの延長約 500mの区間について、平成 27 年 8 月から事業に着手しています。

区では、補助 233 号線の整備をきっかけに、地域の課題や保全していきたい環境等について、地域の皆様と話し合い、よりよい地域の将来像について、検討していきたいと考えています。

【補助 233 号線の整備について】

- 事業者 東京都
- 事業期間 平成 27 年 8 月～平成 34 年 3 月
- 事業延長 約 500m (下図のとおり)

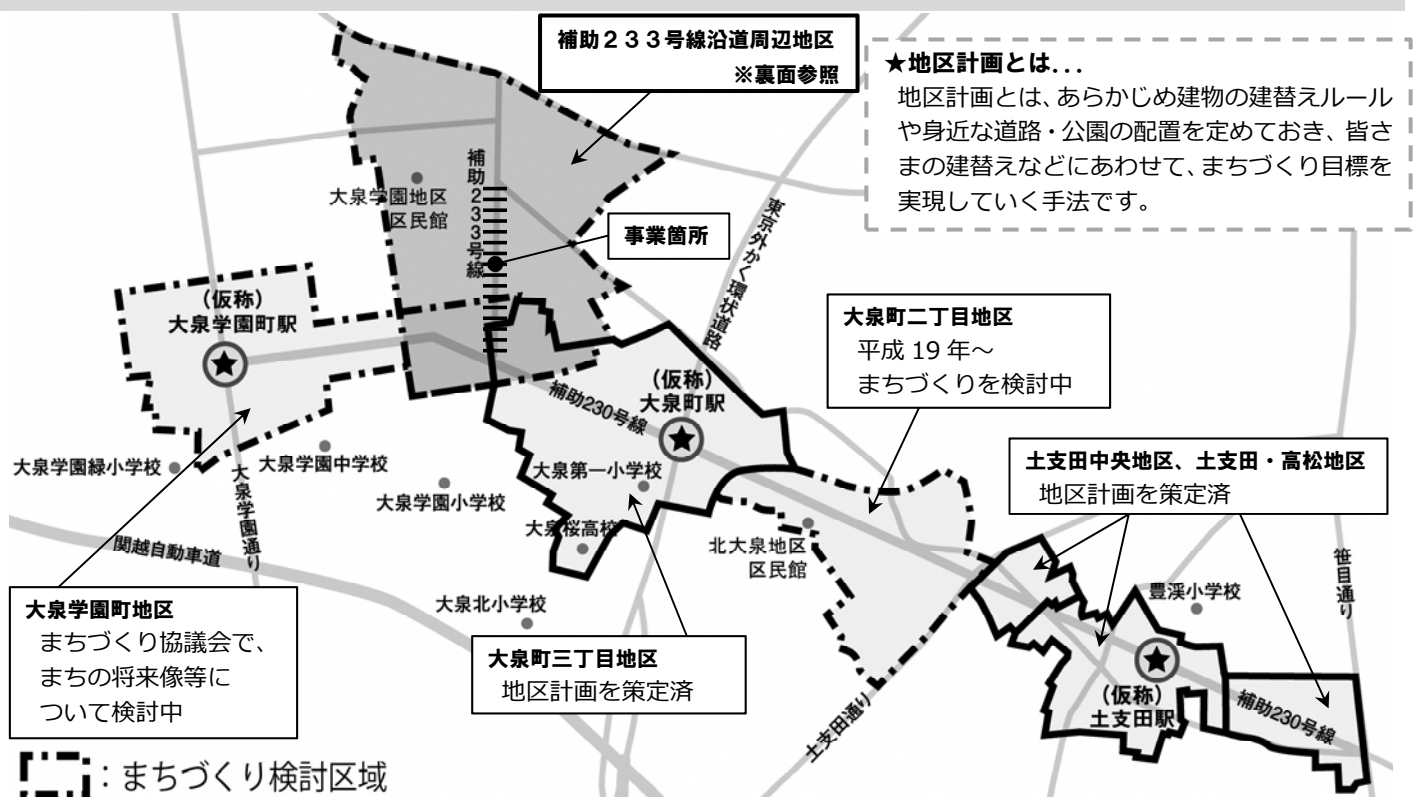
標準断面図 (イメージ)



※歩道、車道等の詳細は、今後関係機関との協議等により決定します。

出典：東京都ホームページ

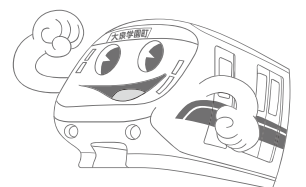
大江戸線延伸地域におけるまちづくりについて



■ 大江戸線の延伸について ■

「大江戸線の延伸」は、現在光が丘駅まで整備されている都営地下鉄大江戸線が大泉町・大泉学園町を通り、JR 武蔵野線東所沢駅へ延伸する鉄道のネットワーク計画です。

このうち練馬区内では、(仮称) 土支田駅、(仮称) 大泉町駅、(仮称) 大泉学園町駅の 3 つの新駅を整備する予定です。



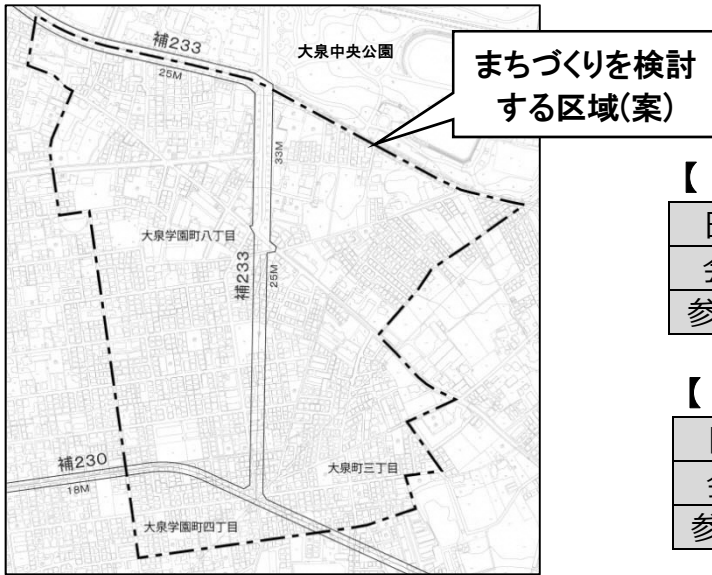
補助 233 号線沿道周辺地区におけるまちづくりについて

■ 補助 233 号線沿道周辺地区まちづくり準備会を開催しました ■

補助 233 号線沿道周辺地区では、地域の皆様と当地区のまちづくりを検討する場としてまちづくり協議会の設立を予定しています。まちづくり協議会の設立に向けて、まちづくり準備会を開催し、町会や商店会の代表者の方々とまちづくりの進め方、検討する区域などについて話し合いました。



▲準備会の様子



【第 1 回まちづくり準備会】

日時	平成 30 年 12 月 13 日(木)19 時～
会場	大泉学園地区区民館 多目的室
参加者	8 名

【第 2 回まちづくり準備会】

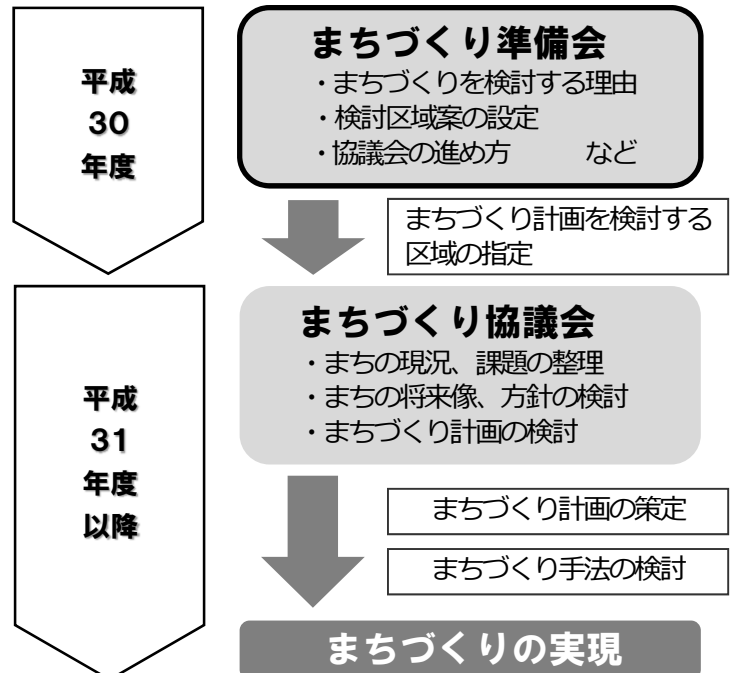
日時	平成 31 年 1 月 28 日(月)19 時～
会場	大泉学園地区区民館 多目的室
参加者	8 名

今後のスケジュール

今後、区では練馬区まちづくり条例に基づき、まちづくりを検討する区域の指定を行います。

その後、まちづくり協議会を設立し、まちづくり計画等の本格的な検討を進めていく予定です。

まちづくり協議会は、地区内の町会・商店会・地域活動団体の関係者の方々と、公募委員の方々による構成を考えており、今後、公募委員の募集を行います。まちづくりの検討状況については、まちづくりだより等を通じて地域の皆様にお知らせいたします。



まちづくりだよりに関するお問合せは

練馬区 都市整備部 大江戸線延伸推進課 大江戸線延伸推進担当係
 【電話】 03-5984-1584 (直通) 【FAX】 03-5984-1226
 【電子メール】 ENSHIN@city.nerima.tokyo.jp

