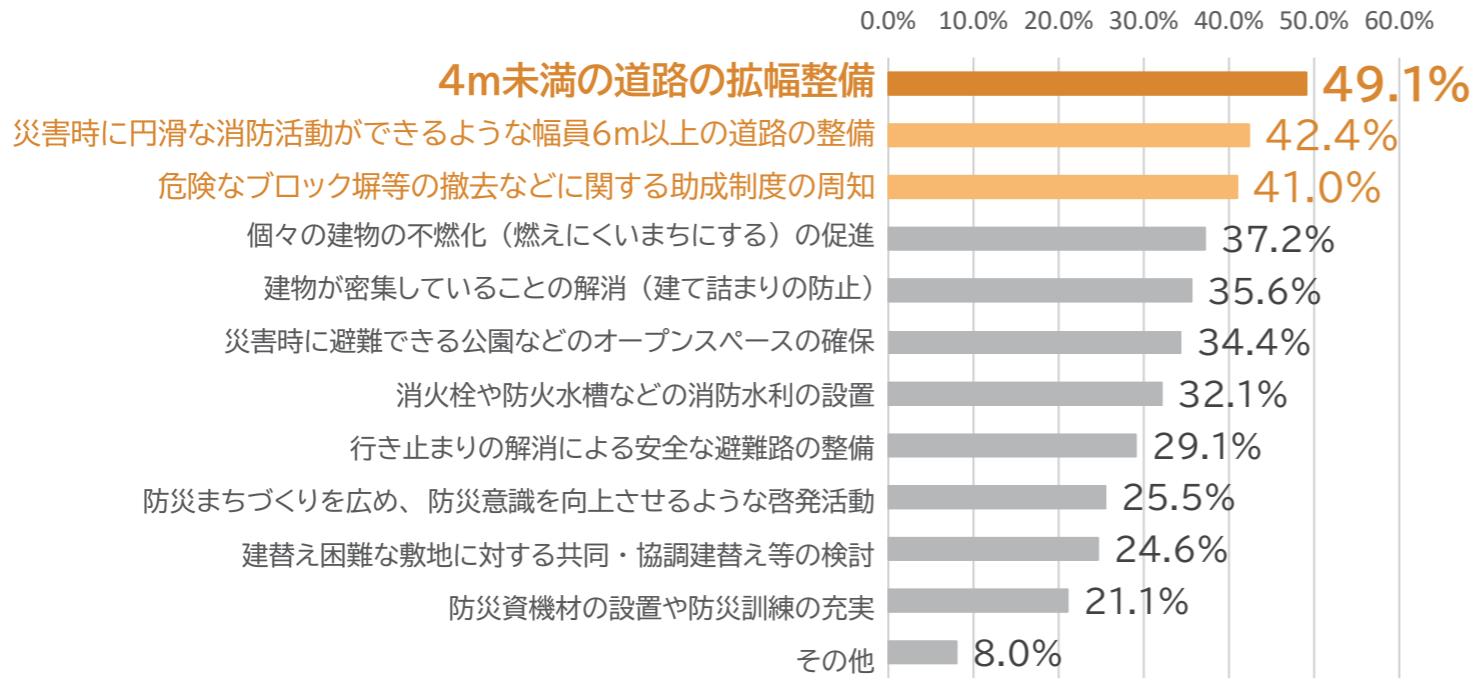


③防災上気になることや心配なことを踏まえた今後必要な取組（複数回答）



「4m未満の道路の拡幅整備」を半数近くの方が選択する結果となりました。災害時に円滑な消防活動ができるような道路の整備と危険なブロック塀等の撤去について、区として特に取り組む必要があることが分かりました。

主なご意見

- ・狭い道が多いため、消防車の出入りに不安を感じる。消防活動もスムーズにできないと思う。
- ・古いブロック塀が多く、子供の通学や習い事への行き来が心配。



④自由記述での主なご意見

避難等について

- ・狭く曲がりくねった道や行き止まりの道が多く、避難経路に不安がある。
- ・道路に私物（自転車、プランターなど）が置いてある場合も多く、災害発生時は避難や消防活動がしにくいと思われる。

道路や広場等の整備について

- ・細い路地や行き止まりが多いので、行き止まりの解消による安全な避難路の整備は必要だと思う。
- ・電柱が倒れて緊急車両が通行できないと想定されるので、電線の地中化を進めてほしい。
- ・緊急車両が通行できる道路の整備と共に、火災による延焼を防止する住宅の整備も必要だと思う。

その他

- ・隣の家との隙間が少ない。敷地に余裕をもって建物を建ててほしい。もしくは建物自体が類焼を防ぐようにしてほしい。
- ・大地震や火災など、いざという時しか実感できないので、日頃からの備えが大切だと思う。



お問合せ先

練馬区 都市整備部
 防災まちづくり課 貫井・富士見台地区担当
 〒176-8501 練馬区豊玉北六丁目12番1号
 ☎ 03-5984-1429（直通）
 FAX 03-5984-1225
 ✉ BOUMACHI03@city.nerima.tokyo.jp
 ボウマチゼロサン

貫井・富士見台地区のまちづくりについては、
 区のホームページでも紹介しています！

貫井・富士見台地区

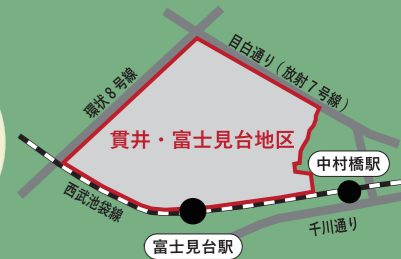


URL <https://www.city.nerima.tokyo.jp/kusei/machi/kakuchiiki/nukui-hujimidai.html>

貫井・富士見台地区

まちづくり通信

令和6年
2月発行
25号



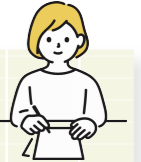
【発行】練馬区 都市整備部 防災まちづくり課

防災まちづくりアンケートの結果をお知らせします！

日頃より、貫井・富士見台地区のまちづくりにご理解とご協力をいただき、ありがとうございます。区では本地区において、災害に強く、安全・安心で住みよいまちの実現に向けて取組を進めています。前号では、震災時に多くの方が通行すると想定される避難ルート等を把握するため、アンケート調査を実施しました。今号ではその結果をお知らせします。ご協力いただいた皆様、ありがとうございました。

実施の概要

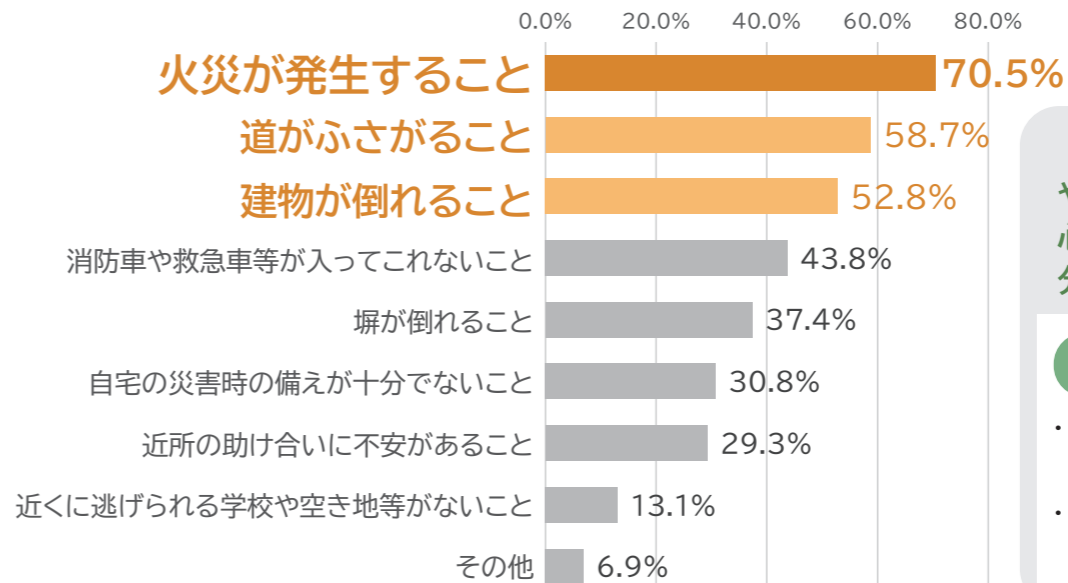
実施期間：令和5年8月25日（金）～令和5年9月29日（金）
 対象者：貫井・富士見台地区内にお住まいの方および土地・建物を所有されている方
 配布数：10,336部
 回答者数：1,059件（回答率：10.2%）



アンケート結果をふまえた今後の取組

今後はアンケート結果を参考に地域の主要な避難路等の指定を行います。そして、指定された路線の沿道において、危険なブロック塀等の撤去や狭あい道路（幅員4m未満の道路）の拡幅に対応する助成の拡充などを検討し、防災性の向上に向けた取組を進めます。

①大地震が起こった時に心配なこと（複数回答）



大地震の際の火災の発生や、避難路の確保について心配がある方が多いことが分かりました。

主なご意見

- ・住宅が密集しているので火災が延焼することが心配。
- ・高架、電柱、ブロック塀、庭木の倒壊が心配。

