



平成28年3月発行

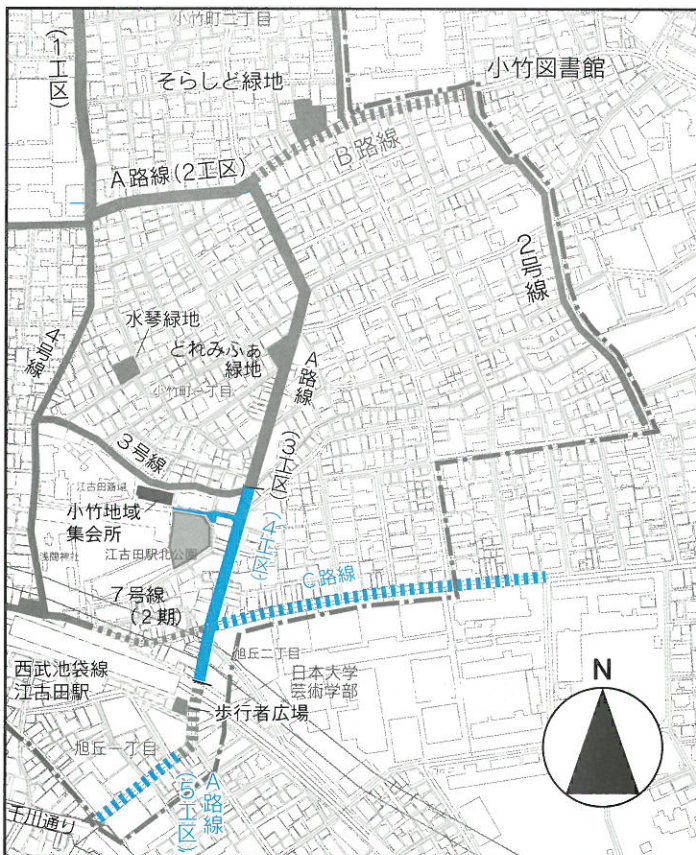
発行：練馬区都市整備部東部地域まちづくり課 編集協力：(株)象地域設計

1 道路の整備

生活幹線道路A路線4工区の道路整備が完了しました！

今年度進めてきた生活幹線道路A路線4工区の道路整備工事が完了しました。主要生活道路7号線との交差点にあった信号柱も移設し、A路線4工区と江古田駅北公園をつなぐ通路の整備も完了しました。今年度の工事により、生活幹線道路A路線の整備は、西武鉄道の踏切から千川通りまでの5工区を残すのみとなりました。

来年度以降も未整備路線の工事を進めていきます。工事の際は駅周辺の通行等にご迷惑をおかけしますが、ご理解とご協力のほど、よろしくお願いいたします。



位置図▲

—— 平成27年度の整備完了箇所

..... 平成28年度の整備予定箇所

(暫定整備含む)



整備の完了したA路線4工区▲



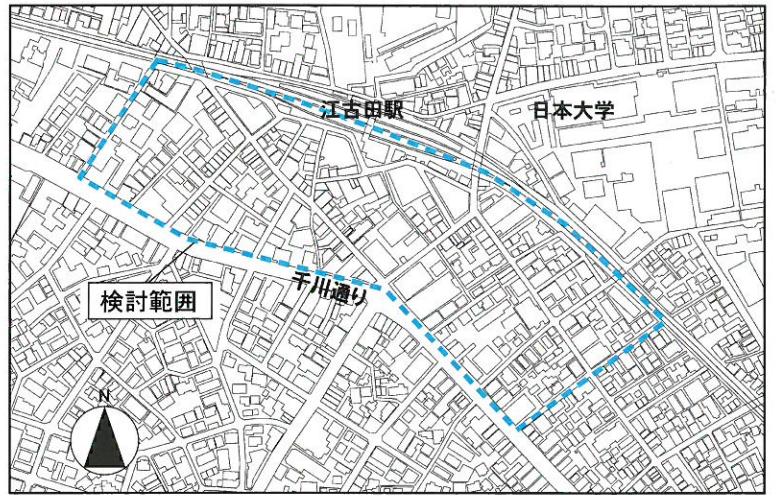
A路線4工区と江古田駅北公園をつなぐ通路▲

2 地区計画検討部会の報告

江古田南部地区地区計画検討部会で 地区計画についての詳細検討を進めています！

江古田南部地区地区計画検討部会は12月11日（金）に第7回の会合を行いました。これまでの検討内容もおさらいし新たに導入するルール案の項目が整理されてきました。

今後は地区計画検討部会でルール案の内容を整理し、「江古田駅南口まちづくり通信」による周知も行い、地区内の皆様のご意見をお聞きしていきたいと思っております。よろしくお願いいたします。



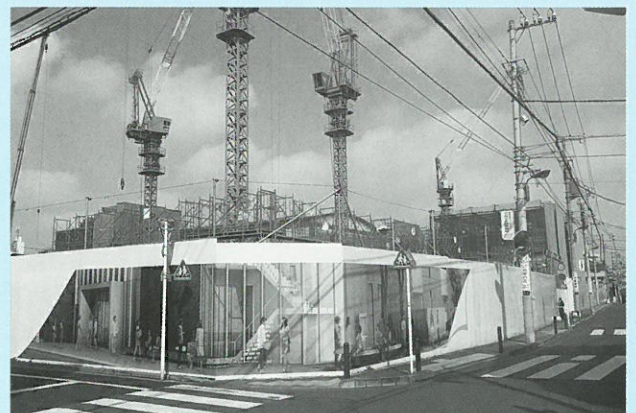
まちづくり計画の検討範囲▲

導入を検討しているルール

- 密集事業の事業化路線について全区間で計画幅員が確保できるようにするルール
- 商店街沿道敷地で4階以上の建物を計画しやすくすることと併せて道路状空間を広げるルール
- 商店街沿道敷地で住宅化を規制することで商店の連続性を確保するルール
- 地区内全域でブロック塀の倒壊等を防ぐための垣またはさくの構造を制限し避難経路を確保するルール
- 地区内全域で敷地の細分化による建て詰まりを防止するルール
- 性風俗の建築を規制することで学生も多い商業地の環境維持を図るルール など

まちあい室 ～編集後記～

武蔵野音楽大学は、平成29年1月末の江古田新キャンパス竣工に向けて、建替え工事が進められています。大学ホームページによると、ベトーベンホール以外は全て建替えられ、外周部は開放された歩道や緑、ベンチ等が整備される予定です。周辺の住環境改善につながることが期待されます。



建替え工事の様子▲

練馬区都市整備部東部地域まちづくり課

03-5984-4749（直通）担当 根木、加藤