

## ！ 令和2年度

### 健康診査・がん検診などの実施を休止します

ねりま区報4月1日号6面でお知らせした健康診査・がん検診などは、新型コロナウイルスの感染拡大を受け、当面の間休止します。4月下旬から発送を予定していた健康診査・がん検診などのご案内は、開始時期に合わせて送付します。 ※開始時期など詳しくは、区ホームページなどでお知らせします。▶**問合せ**:成人保健係 ☎5984-4669

5/2(土)  
~6(休)

### コンビニ交付サービスと証明書発行機などを休止します

**問合せ** 戸籍住民課庶務係 ☎5984-2791

システムメンテナンスのため、5月2日(土)~6日(休)の間、コンビニ交付サービスと区民事務所の証明書発行機は利用できません。 ※2日(土)は練馬区民事務所で取扱う個人番号カードに関する手続きと個人番号カード交付窓口を休止します。

## 区民の皆さまの清掃活動を支援します

環境美化活動団体として登録された団体に、ごみ袋やほうきなどを年1回提供しています。

▶**対象**:区内在住・在勤(在学)の方で構成され、年2回以上、道路や公園などの清掃活動に取り組む団体 ▶**申込**:環境課(区役所本庁舎18階)や区ホームページにある申込用紙に記入の上、環境課まち美化推進係 ☎5984-4709



## 「防災の手引」と「水害ハザードマップ」が届いていない方はご連絡を

新しい「防災の手引」と「水害ハザードマップ」を3月に区内全世帯へお届けしました。まだ届いていない方はご連絡ください。乱丁・落丁があった場合は、危機管理課(区役所本庁舎7階)で交換します。

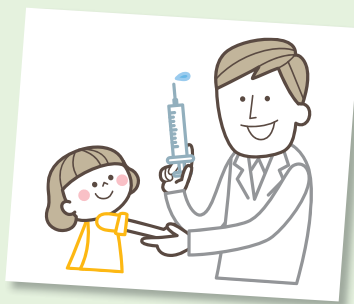


**問合せ** 危機管理課庶務係 ☎5984-2762

## 麻しん(はしか)・風しんの予防接種を早めに受けましょう

**問合せ** 予防係 ☎5984-2484

今年度に定期予防接種の対象となる方は、下表の通りです。お子さんが感染しないためだけでなく、周りの人に感染を広げないためにもなるべく早めに予防接種を受けましょう。



	1期	2期
<b>対象</b>	生後12~24カ月児	平成26年4月2日~27年4月1日生まれのお子さん
<b>予防票の送付時期</b>	生後11カ月になる月	3月に送付済み

### 任意予防接種も行っています

定期予防接種を受けられなかった方を対象に、任意予防接種の費用を全額助成しています。

▶**対象**:定期予防接種の対象とならない2~18歳の方  
▶**申込**:電話で予防係へ

※ねりま子育てサポートナビからも申し込みめます。



二次元  
バーコード

### 5月の健康相談などの日程(無料) 事前に予約が必要です。

内容	場所	日程・受付時間
健康相談 ▶内容:病気や健診結果の見方、栄養、歯科に関する相談	豊	12(火)・26(火) 13:00~15:00
	北	12(火)・26(火) //
	光	14(木) 9:30~11:15
	光	26(火) 13:30~15:15
	石	26(火) 9:00~11:00
禁煙に関する相談 ▶内容:禁煙外来を行っている医療機関の紹介など	石	28(木) 13:30~15:30
	大関	12(火)・28(木) 13:00~15:00 11(月)・25(月) 9:00~11:00
心身障害者(児) 歯科相談	つ	2~30の毎土曜 13:00~16:30
◆こころの健康相談 ▶対象:不眠・無気力・もの忘れなどで困りの方、精神疾患の方や家族	豊	8(金) 9:30~12:00
	北	29(金) 14:00~16:00
◆うつ相談 ▶対象:気持ちが沈む・悲観的になるなどで困りの方や家族	光	7(木) 14:40~16:20
	石	21(休) 14:00~15:30
◆子育てこころの相談 ▶対象:子育てで悩んでいる方	大関	29(金) 14:00~16:00
	豊	12(火) 14:00~15:30
◆子育てこころの相談 ▶対象:子育てで悩んでいる方	豊	13(水) 13:30~16:30
	北	20(水) 14:00~16:00
	石	27(水) //
◆思春期・ひきこもり相談 ▶対象:ひきこもりと思われる方の家族(◎は、家族グループ相談のみ)	豊	20(水) 14:00~16:15
	豊	20(水)◎ 14:00~16:00
	光	25(月) //
◆大人の発達障害相談 ▶対象:18歳以上で発達障害と思われる方	豊	18(月) 14:00~16:00
◆酒・ギャンブルなど依存、家族相談 ▶対象:依存症などで困りの方や家族	豊	13(水) 9:45~12:00
	石	14(木) 14:30~16:00

豊...豊玉保健相談所 ☎3999-2118  
北...北保健相談所 ☎3931-1347  
光...光が丘保健相談所 ☎5997-7722  
石...石神井保健相談所 ☎3996-0634  
大...大泉保健相談所 ☎3921-0217  
関...関保保健相談所 ☎3929-5381

つ...練馬つづじ歯科診療所 ☎3999-9956  
※◆は事前に担当地域の保健相談所へご相談ください。  
※(担当地域は、わたしの便利帳あなたを受け持つ窓口をご覧ください)。  
※診断書の発行ができる医療機関については、医療連携センター ☎3997-0121へお問い合わせください。

### 休日急患診療所

※予約不要。健康保険証が必要です。

**小児科** 練馬区夜間救急こどもクリニック(区役所東庁舎2階) ☎3994-2238  
**内科・小児科** 練馬休日急患診療所(区役所東庁舎2階) ☎3994-2238  
石神井休日急患診療所(石神井庁舎地下1階) ☎3996-3404

▶**受付時間**:土曜午後6時~9時30分、日曜・祝休日午前10時~11時30分、午後1時~4時30分、午後6時~9時30分 ※練馬区夜間救急こどもクリニックは平日午後8時~10時30分も対応しています。