

# お知らせ

## 皆さまからの寄付(1月分) =ありがとうございました=

いただいた寄付は次の通りです。  
※寄付はインターネットからも受け付けています。▶問合せ:管財用係 ☎5984-2807

区へ	練馬区のため	5,000円(1件)
	練馬みどりの葉っぱい基金	37万3594円(35件)
	高齢者福祉のため	2万5000円(3件)
	子育て支援のため	7万円(4件)
	練馬のまちの安全・安心のため	3万円(2件)
	人と動物の共生のため	19万5000円(9件)
練馬区社会福祉協議会へ	12万4249円(10件)	

## 福祉・障害のある方

### 4月から手話通訳者の窓口を拡大します

以下の日程で手話通訳者を設置しています。4月1日(水)から練馬総合福祉事務所の手話通訳者の窓口を区役所庁舎案内(本庁舎1・2階)に変更します。また、5月9日(土)から障害者地域生活支援センターにも手話通訳者を設置します。 ※予約不要。  
●区役所庁舎案内(本庁舎1・2階)  
▶日時:毎月曜・水曜午前10時~正午・午後1時~5時

### ●総合福祉事務所障害者支援係

場所	日程
光が丘(光が丘区民センター2階)	毎火曜
石神井(石神井庁舎4階)	第2・4木曜
大泉(大泉学園ゆめりあ1(4階))	第1・3金曜

※時間はいずれも10:00~12:00・13:00~17:00。

### ●障害者地域生活支援センター

場所	日程
きらら(豊玉北5-15-19)	毎土曜
ういんぐ(石神井町7-3-28)	
すてっぷ(光が丘区民センター6階)	毎日曜
さくら(東大泉5-35-2)	

※時間はいずれも13:00~16:00。

◎問合せ:障害調整係 ☎5984-1456  
FAX 5984-1215

## お休みします

〈勤労福祉会館 ☎3923-5511〉…  
3月30日(月)【全館清掃のため】

## 高齢者



### 高齢者支え合いサポーター育成研修の受講生を募集

地域で高齢者を支える人材を育成するための学習の場です。高齢者との接し方や車いすの操作方法など、現場で役立つ技術を学びます。修了後は、一人ひとりに合った活動に参加できるよう、コーディネーターが支援します。▶対象:区内在住の方 ▶定員:50名(先着順) ▶申込:4月

24日(金)までに電話で練馬介護人材育成・研修センター ☎6758-0145

	日程(7日制)	場所
講義	5/15・29、6/5・12・19の金曜	ココネリ3階
救命講習	5/22(金)	練馬消防署
施設実習	④6/7日⑤6/14日 ※④⑤いずれかを選択。	④大泉特別養護老人ホーム ⑤富士見台特別養護老人ホーム

※時間はいずれも3~6時間程度。  
※9月11日(金)にフォローアップ研修を実施。

## はつらつライフ手帳を発行

元気なうちから介護予防に取り組めるよう、健診や健康状態、将来への備えなどの記録ができるほか、健康づくりの情報や介護予防事業などを紹介しています。▶配布場所:区民事務所(練馬を除く)、地域包括支援センター、敬老館、はつらつセン

ター、高齢社会対策課(区役所西庁舎3階)、区内医療機関など▶問合せ:介護予防生活支援サービス係 ☎5984-4596 ※4月以降に65歳を迎える方には、誕生月に郵送します。

## 「練馬発わかわか かむかむ元氣ごはん」料理教室

高齢者向け料理本「練馬発わかわか かむかむ元氣ごはん」の料理を作ります。 ※初めての方には料理本を差し上げます。▶講師:いきいきクッキングねりま会員▶定員:各20名(先着順)▶材料費:600円▶持ち物:エプロン、三角巾▶申込:電話で介護予防生活支援サービス係 ☎5984-4596

場所	日程
光が丘区民センター2階	4/10(金)
はつらつセンター大泉	5/8(金)

※時間はいずれも10:30~13:00。

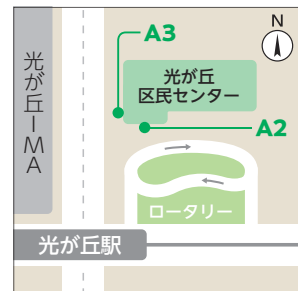
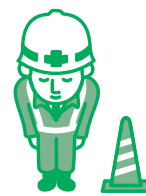
## 4月6日(月)~10月下旬

### 光が丘駅A2・A3出入り口のエレベーターが改修工事のため停止します

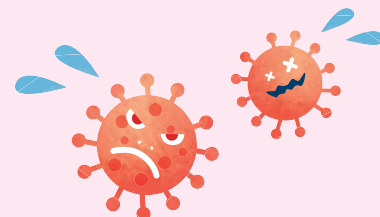
工事期間中は光が丘区民センターのエレベーターをご利用してください。

▶利用時間:都営大江戸線の始発から終電まで

▶問合せ:光が丘区民センター ☎5997-7718



# 新型コロナウイルスの感染拡大防止のために

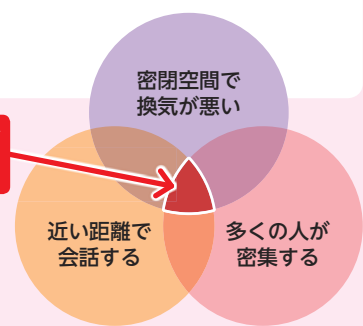


新型コロナウイルスの感染拡大は、警戒を緩めることができない状況です。引き続き手洗い・咳エチケットを徹底し、感染予防への取り組みをお願いします。

## このような場所は 感染リスクが高まります

右の3つの条件がそろると、感染リスクが高まりますので注意してください。

特に感染リスクが高まる場所



## 3月末まで図書館の利用を一部休止します

図書・雑誌・CDなどは、電話で各図書館または図書館ホームページで予約をしてください。▶問合せ:光が丘図書館 ☎5383-6500

利用できる主なサービス	休止する主なサービス
<ul style="list-style-type: none"> <li>予約した図書などの受け取り</li> <li>図書などの返却</li> <li>会議室の利用</li> </ul>	<ul style="list-style-type: none"> <li>図書などの閲覧</li> <li>閲覧席・利用者用インターネット端末の利用</li> <li>資料検索機の利用</li> </ul>

## 中小企業向けの特別貸付を あっせんします

新型コロナウイルス感染症の拡大により、売上げが減少した区内の中小企業を対象に、特別貸付をあっせんします。詳しくは、お問い合わせいただくか、区ホームページをご覧ください。▶限度額:1,000万円(運転資金)▶貸付期間:7年以内(内、据え置き期間12カ月を含む)▶利率:年2.0%(利用者負担0.2%、区負担1.8%)▶信用保証料:区が全額補助▶問合せ:融資係(ココネリ4階) ☎5984-2673

## 区主催イベント等に関する対応方針を 3月23日(月)に決定します

区主催イベント等に関する対応方針を、3月16日(月)をめどに見直す予定でしたが、国のイベント自粛要請の延長を受け、決定を3月23日(月)に変更しました。新しい対応方針が決まりましたら区ホームページでお知らせします。▶問合せ:安全安心係 ☎5984-1027



## 新型コロナウイルス感染症に関する相談窓口~ご心配な方はお気軽にご相談ください

- 練馬区コールセンター ☎5984-4761 (平日午前9時~午後5時)
- 厚生労働省相談窓口 ☎0120-565-653 (毎日午前9時~午後9時) FAX 3595-2756
- 東京都相談窓口 ☎0570-550-571 (毎日午前9時~午後9時) FAX 5388-1396

※英語・中国語・韓国語にも対応しています。

二次元バーコードを読み取ると、区ホームページをご覧いただけます。



## 休日急患診療所

※予約不要。健康保険証が必要です。

小児科 練馬区夜間救急こどもクリニック(区役所東庁舎2階) ☎3994-2238  
内科・小児科 練馬休日急患診療所(区役所東庁舎2階) ☎3994-2238  
石神井休日急患診療所(石神井庁舎地下1階) ☎3996-3404

▶受付時間:土曜午後6時~9時30分、日曜・祝休日午前10時~11時30分、午後1時~4時30分、午後6時~9時30分 ※練馬区夜間救急こどもクリニックは平日午後8時~10時30分も対応しています。