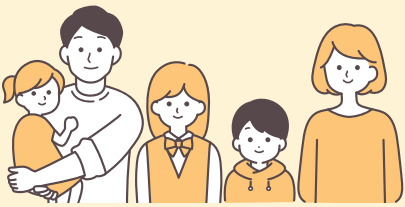


物価高対応子育て応援手当

子育て世帯を応援！

NEW お子さん1人当たり2万円を支給

※平成19年4月2日～令和8年3月31日生まれのお子さんが対象。



問合せ 児童手当係 ☎5984-5824

長期化する物価高騰の影響を強く受けている子育て世帯の生活を支援するため、18歳までのお子さんのいる世帯に支給します。詳しくは、



支給対象	申請など
<ul style="list-style-type: none">7年9月分の児童手当を練馬区から受給している方7年10月1日以降に生まれたお子さんの児童手当を練馬区から受給している方	申請不要 「支給のお知らせ」を送りました。2月19日(休)に振り込みます。
<ul style="list-style-type: none">公務員など職場から児童手当を受給している方離婚などにより新たに児童手当の受給者となった方	要申請 対象と思われる世帯に「申請勧奨のお知らせ」を送りました。4月15日(休)までに区HPから申し込んでください。 ※申請から支給まで1カ月程度かかります。

※対象の方で「支給のお知らせ」や「申請勧奨のお知らせ」が届いていない場合は、お問い合わせください。

保育施設のご利用を

申し込み・
問合せ

利用について……………直接、各施設へ
保育料の助成について…保育サービス推進係
☎5984-1622

認可外保育施設

保育事業の実施を都道府県に届け出た民間の保育施設です。このうち、都独自の設置基準に基づき認証された施設を認証保育所といいます。

施設によって対象年齢や保育時間、保育料などが異なります。利用を希望する方は、各施設に申し込んでください。 ※保育料の助成を受けられる場合があります。

●認証保育所

区HP▶



施設名	所在地	電話番号
城西桜台保育園	桜台2-46-11	6915-8980
ピノキオ幼児舎氷川台園	桜台3-12-2 2階	5946-3551
さつき保育園練馬ルーム	桜台4-1-8	3993-3500
太陽保育園	栄町32-10	3557-8077
保育ルームフェリーチェ練馬中村橋園	貫井2-1-19 2階	3577-6540
キッズパオ石神井あおぞら園	石神井町1-22-4	6913-3050
まなびの森 保育園石神井プチ・クレイシュ	石神井町3-16-19	3904-8255
さつき保育園石神井公園ルーム	石神井町6-2-12 2階	5923-9850
tenten石神井公園	石神井町6-9-1	6913-1613
HOPPAこども愛々保育園武蔵関	関町北2-27-11 2階	5927-5035
ソラスト武蔵関	関町北4-2-13 2階	5927-0667
太陽キッズ大泉学園	東大泉5-41-26	3923-8155
さんさん森の保育園大泉学園	東大泉6-34-30 2階	5387-3780
ひまわりキッズルーム大泉	東大泉6-52-1 2階	5933-0016
HOPPAこども愛々保育園南大泉	南大泉4-54-5 2階	3922-8322
エデュケアセンター・光が丘	光が丘2-10-2	3938-6961
HybridMom Nursery Preschool-Heiwadai	北町6-27-11	6906-5343

●その他の認可外保育施設

区HP▶



施設名	所在地	電話番号
みらいKids Garden	桜台1-4-5	6914-7321
浩生会スズキ病院院内保育所「リンリン保育園」	豊玉上1-2-11	6914-8105
Baby&Kids Space Makana	豊玉上2-27-2	5946-9949
みちか練馬保育園	豊玉北3-2-3	5912-2272
トゥインクルスターインターナショナルスクール	豊玉北4-29-11	5999-9184
練馬あけみ保育園	中村北1-17-3	6914-1134
練馬あけみ保育園つばみ	中村北2-5-12	6914-1134
小さな保育園 ともそだち	中村北4-6-12	5971-3010
スターインターナショナルプリスクール&英会話	高野台1-14-8	3904-6058
みずほスクール	石神井台3-2-25	5372-1525
KNきずな保育園 石神井台	石神井台4-7-3 3階	5903-8230
こどものおうちもののめ もののめ保育園	関町北2-24-13	5903-9777
JOYPORT 関町保育園	関町東1-21-5 2階	3929-3233
カメラアキッズ武蔵関園	関町東2-14-4 2階	6904-8561
保育室生命の木	大泉学園町5-32-4	5905-0448
i Kids Star 大泉学園	東大泉1-37-8 2階	5935-6491
キッズナーサリー大泉学園	東大泉2-6-9 2階	3922-2800
ベビーキッズナーサリー大泉学園	東大泉2-6-9 2階	5935-4193
大泉スワロー体育クラブチャイルドスクール	東大泉4-31-6	3925-6006
chico nursery	南大泉5-38-24	5935-6309
ベルグレイヴ・インターナショナル・キンダーガーデン 第二スクール	春日町6-10-34	5848-6412
ベルグレイヴ・インターナショナル・キンダーガーデン 第一スクール	春日町6-17-20	5241-6749
保育ルームぽかぽか	高松3-24-19	5241-9698
いちご保育園	平和台3-26-15	6767-1115
氷川台いちご保育園	氷川台2-12-3	6882-9133

病児・病後児保育施設

保育所などに通うお子さんを、病気の回復期で集団保育の難しい期間や、回復期には至らないが当面急変の恐れのない期間に、一時的に保育します。

利用には、事前に各施設への登録が必要です。登録や利用方法など詳しくは、各施設にお問い合わせください。 ¥保育料1日2,000円 ※別途、昼食代などが掛かります。 ※減額・免除を受けられる場合があります。

区HP▶



施設名	所在地	電話番号	定員
ナーサリールーム ベリーベアー練馬病児・病後児保育室	練馬1-17-1ココネリ4階	5946-6714	10名
ソラスト中村橋保育園病児・病後児保育室	向山1-13-2	5241-5110	4名
みつばち ねりま	高野台1-8-15	080-2674-4636	10名
こどもデイクエプリムラ	関町北1-22-10	3928-5032	8名
ばるむ大泉	東大泉1-20-32	5947-5233	8名
ばるむ光が丘	光が丘5-6-1	3977-9400	12名
アイル平和台病児保育室	春日町2-14-45	5848-2916	6名
病児保育室ペンギンルーム	氷川台3-40-6	5946-6590	10名

合同
登録会

時間帯により参加施設が異なります。詳しくは、区HPをご覧ください。

対6カ月～9歳のお子さんの保護者 回3月7日(土) 午前10時から 午前11時から 午後1時から 午後2時から 午後3時から 午後4時から ※時間はいずれも1時間程度。 場区役所アトリウム地下多目的会議室 定各80名(先着順) 持乳⑦医療証、母子健康手帳、利用登録書(登録する施設分) 申区HP 問保育サービス推進係へ

申し込み・利用登録書
はコチラ



休日急患診療所

※マイナ保険証または資格確認書が必要です。

- 小児科 ①練馬区夜間救急子どもクリニック(区役所東庁舎2階) ☎3994-2238
内科・小児科 ②練馬休日急患診療所(区役所東庁舎2階) ☎3994-2238
③石神井休日急患診療所(石神井庁舎地下1階) ☎3996-3404
歯科 ④練馬歯科休日急患診療所(区役所東庁舎3階) ☎3993-9956

▶受付時間:①平日20:00～22:30、土・日曜・祝休日18:00～21:30②土曜18:00～21:30、日曜・祝休日10:00～11:30・13:00～16:30・18:00～21:30④日曜・祝休日10:00～11:30・13:00～16:30