

9月はがん征圧月間

受けよう! がん検診

日本人の2人に1人はがんになるといわれていますが、早い段階でがんを発見できた方が5年後に生きていられる確率は、90%以上となっています。がんの早期発見には、がん検診を定期的に受けることが大切です。



▲区ホームページ

早期発見・早期治療で
5年生存率が
90%以上!

受診券(チケット)が
必要です!



紛失した方は、お問い合わせください



←一部の検診は
練馬区医師会ホームページから
申し込みます

問合せ 成人保健係 ☎5984-4669

種類	対象(来年3月31日現在)	検査方法	費用
胃がん検診 (エックス線検査)	40歳以上で令和4年度に区の胃内視鏡検査を未受診の方 ※1	胃部エックス線検査	1,000円
胃がん検診 (胃内視鏡検査)	50歳以上で4年度未受診の方 ※2	経口または経鼻胃内視鏡検査	2,000円
肺がん検診	40歳以上の方	胸部エックス線検査、 かくたん 喀痰細胞診検査(条件に合う方のみ)	300円(喀痰細胞診検査も受診すると+300円)
大腸がん検診	40歳以上の方	便潜血反応検査	100円
前立腺がん検診	60・65歳の男性	血液検査(PSA検査)	300円
子宮がん検診	20歳以上で4年度未受診の女性	けいぞ 頸部細胞診検査、 体部細胞診検査(条件に合う方のみ)	700円(体部細胞診検査も受診すると+300円)
乳がん検診	40歳以上で4年度未受診の女性	マンモグラフィ(乳房エックス線検査)	900円

※1 身体障害者手帳をお持ちの方や人工透析を受けている方などは、エックス線検査の代わりに胃内視鏡検査を受けられる場合があります。詳しくは、お問い合わせください。
※2 エックス線検査か胃内視鏡検査のどちらかを選択できます。

がん征圧月間の催し

問合せ 健康づくり係 ☎5984-4624

●写真展「がんとともに生きる。～LAVENDER RING MAKEUP&PHOTOS WITH SMILES展」

がんとともに生きる方々の笑顔の写真や、昨年度実施した「がん患者ニーズ調査」の結果、がん相談支援センターなどを紹介します。

▶日時:9月21日(木)～29日(金)午前8時45分～午後8時(21日は午後4時から。29日は正午まで)

▶場所:区役所アトリウム



●オンライン講演会

「肺がんの最新治療～免疫はがんを克服するのか?」

▶日時:9月30日(土)午前11時～正午

▶講師:順天堂練馬病院呼吸器内科准教授/小山良

▶申込:9月27日(水)までに区ホームページ



〈講演会の内容を後日視聴できます〉

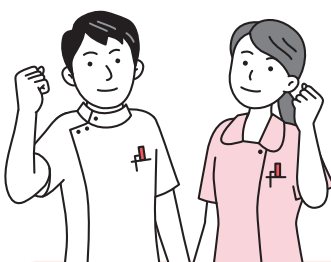
▶申込:開催日の前日までに電話で各申込先へ

場所(図書館)・申込先	日時	定員(先着順)
練馬 ☎3992-1580	10/20(金)14:00～15:00	15名
小竹 ☎5995-1121	10/26(木)14:00～15:00	20名
南田中 ☎5393-2411	11/18(土)14:00～15:00	25名
貫井 ☎3577-1831	11/19(日)14:00～15:00	30名

がん相談支援センターにご相談ください

相談窓口 順天堂練馬病院がん相談支援センター
☎5923-3247(平日午前9時～午後3時)

がん診療連携拠点病院などに設置された、がん相談窓口です。看護師や臨床心理士などが相談に応じます。通院の有無に関係なく、患者や家族、知人など誰でも無料で利用できます。



不安やつらい気持ちを
一人で抱えず、ご相談ください

..... ご存じですか? 緩和ケア

がんと診断されたときから行う、心と体のつらさを和らげ、自分らしい生活を送れるようにするためのケアです。患者だけでなく、家族の心のケアなども行います。

子宮頸がんワクチンを自費で接種した方へ払い戻しをしています

問合せ 予防接種係 ☎5984-2484

- ▶対象:次の①～③の全てに当てはまる女性
 - ①接種日時点で、練馬区に住民登録している
 - ②平成9年4月2日～24年4月1日生まれ
 - ③平成25年4月1日以降に、子宮頸がんワクチンを自費で受けた
- ▶払い戻し額:原則、実際に支払った額
- ▶申請期限:令和7年3月31日(月)



▲区ホームページ