

「密閉」「密集」「密接」の回避、場面に  
応じたマスクの着用、手洗いなど  
基本的な感染防止策を引き続きお願  
いします。



消防団は、会社員や学生など普段は別に本業がある地域の方たちが、災害発生時に消火・救助活動を行う組織です。災害時には消防署の力だけでなく、消防団の力が必要です。一緒に安全・安心なまちをつくりませんか。▶対象:区内在住・在勤(在学)の18歳以上の方▶問合せ:防災調整係☎5984-1686 FAX 3993-1194

2面へ続く!

光が丘消防団の皆さん

# 活躍中の団員に聞きました



## 若い世代も活躍しています！

### —入団のきっかけを教えてください

地域のために何か役に立ちたいと思っていたときに、知人から消防団の話聞いて入団を決めました。

### —学業との両立はできていますか

訓練などは授業のない土日や夜間がメインなので、どちらも全力で取り組むことができます。消防団の活動証明書は、就職活動のPRに使えるようです！

### —区民の皆さんへメッセージをお願いします

消防団というと厳しそうないメージを持っている方もいるかと思いますが、先輩団員が丁寧に優しく指導してくれます。また、広報活動や器具点検など女性が活躍できる場が多くあります。少しでも興味がある方は、入団をお待ちしています！

大学生



鈴木麗さん

## 仕事との両立もバッチリです！

### —入団のきっかけを教えてください

以前、近所で火事が立て続けに起きた際、区内の消防車が出払っており、他区から消防車が駆けつけていました。このとき消火・救助活動などを行う消防団の重要性を認識し、入団を決めました。

### —仕事との両立はできていますか

仕事と平常時の活動が重なったときは、仕事を優先し、無理のない範囲で参加しています。活動中にけがをした際の補償制度なども手厚く、安心して両立することができます。

### 〈安心して活動できる！手当や報酬を支給〉

**補償** 治療の費用や休業・介護の補償など

**報酬** 年4万2500円から。出動1回4,000円(災害活動に従事した場合は8,000円)

### —区民の皆さんへメッセージをお願いします

火災や大規模災害はいつ起きてもおかしくありません。「誰かが助けてくれる」という認識を改めて、地域の方々の安全安心を守る立場として、一緒に活動してみませんか。

漬物屋



星野雅史さん



## 活動を紹介

### 平常時



#### 住民を守るための訓練

火災現場での活動を想定して訓練をします。



#### 防火・防災指導

地域の方に防火・防災指導や応急救護指導を行います。



#### 広報活動

地域の行事に参加し、火災予防などの呼び掛けを行います。

### 発災時



火災発生時は、消火活動や救助活動のほか、鎮火後の警戒活動を行います。地震発生時は、安否確認や救助活動なども行います。

## あなたとともにこのまちを守りたい

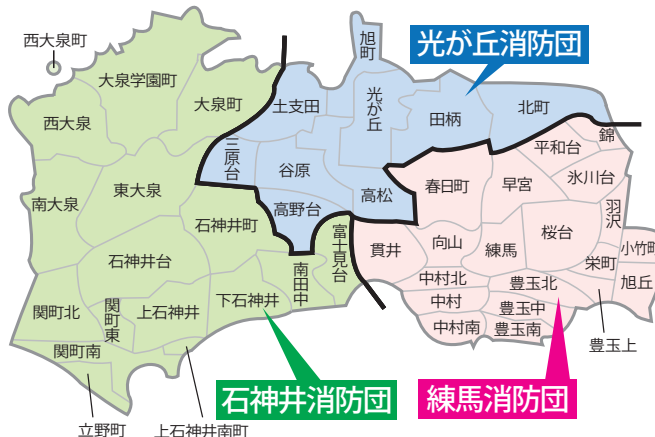
光が丘消防団長／加藤正八

消防団は「自分たちのまちは自分たちで守る」という強い信念のもと、さまざまな職種の方が消火活動や防災指導などに取り組み、地域に貢献しています。また、活動を通じて幅広い世代の団員や地域の方とのつながりを深め、災害時に役立つ技能も身に付けることができます。災害に強いまちを目指して、我々と一緒に自分たちのまちを守りましょう。



## 入団やお問い合わせはお近くの消防署へ

▶ 区の担当: 防災調整係



#### ●練馬消防団

練馬消防署 ☎3994-0119

✉ nerima2@tfd.metro.tokyo.jp

#### ●光が丘消防団

光が丘消防署 ☎5997-0119

✉ hikarigaoka2@tfd.metro.tokyo.jp

#### ●石神井消防団

石神井消防署 ☎3995-0119

✉ syakuji2@tfd.metro.tokyo.jp



# 災害に備えよう!



## 危険箇所を確認して備えよう!

無料

消防署と区はご自宅に訪問し、地震に伴う事故や火災の原因となる箇所、家の中で発生する事故の危険性を診断しています。危険性が認められた場合は、家具転倒防止器具をお渡しします。▶**問合せ:**区民防災第二係 ☎5984-1654

- ◆**対象** 次のいずれかに当てはまる世帯
- 65歳以上の方がいる
  - 介護保険の要介護・要支援の方がいる
  - 障害のある方などがいる
- ※すでに利用した世帯は申し込みできません。



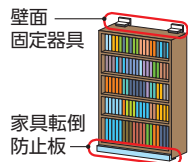
### ◆診断の流れ

1 電話で区民防災課へ申し込み  
☎5984-1654



2 消防署と区の職員が訪問し、ご自宅を診断

3 結果に応じて家具転倒防止器具をお渡しします



## 学んで備えよう!

申込先・問合せ 防災学習センター ☎5997-6471 FAX 5997-6472

### ●食と防災「災害時の食事はどうする?」

ライフラインが止まってもご自宅にあるもので温かい食事を作る方法を学びます。▶**対象:**小学4年生以上 ※小学生は保護者同伴。▶**日時:**①2月10日(金)②11日(祝)午前10時~正午▶**場所:**防災学習センター▶**内容:**講義、調理実習▶**定員:**各20名(先着順)▶**材料費:**300円▶**持ち物:**エプロン、三角巾▶**申込:**電話またはファクス、区ホームページ「電子申請」で①催し名(①②の別も)②郵便番号③住所④氏名(ふりがな)⑤電話番号を、2月3日(金)までに同所へ ※保育室(①のみ。6カ月以上の未就学児対象。定員5名(先着順)。費用50円)を利用したい方は、お子さんの年齢・性別もお知らせください。

### ●中高層住宅向け防災講習会

(1)防災学習センター(2)オンラインで開催

熊本地震の教訓から、マンションの防災対策や共助活動について学びます。▶**対象:**3階建て以上の中高層住宅の居住者・所有者・管理人▶**日時:**①2月17日(金)午後2時~4時②18日(土)午前10時~正午▶**定員:**1各40名2各50名(先着順)▶**申込:**電話またはファクス、区ホームページ「電子申請」で①講習会名(12と①②の別も)②郵便番号③住所④氏名(ふりがな)⑤電話番号を、2月10日(金)までに防災学習センターへ

## 重度障害者の日中活動の場を拡充 生活介護事業所「Leaves練馬高野台」を開設

常に介護が必要な方に、食事・健康管理などの支援や創作・生産活動の機会を提供する施設です。詳しくは、お問い合わせください。▶**場所:**高野台3-8-5▶**定員:**55名▶**区の担当:**地域生活支援係▶**問合せ:**(社福)東京都手をつなぐ育成会 ☎6915-9344 FAX 6915-9345

### ポイント

- 医療的ケアを必要とする重度障害者に対応
- ニーズが高まっている入浴サービスを実施



## 障害のある方のコミュニケーションを支援 中村橋福祉ケアセンターに「障害者ICT相談窓口」を開設

イラスト・文字で会話を補助するアプリやパソコンを視線の動きで操作できる機器など、障害のある方のコミュニケーションを助ける情報支援機器の相談や体験、貸し出しなどを行います。

### 〈情報支援機器の例〉

- トーキングエイド



言葉が出にくい方の会話を絵文字などで補助します

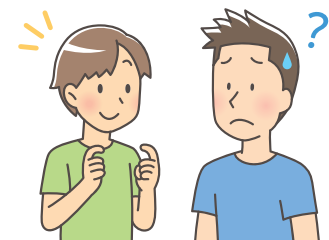
- こえとら



文字と音声とを互いに交換し、聴覚障害のある方の会話を支援します

### お困りではありませんか

- 文字が読みにくい
- パソコンのキーがうまく押せない
- 手話が分からない人とも話したい
- 自分に合った情報支援機器を知りたい



まずはご相談ください

中村橋福祉ケアセンター ☎3926-7214 (毎水曜午前9時~午後5時)  
FAX 3926-7216 Eメール ict-nerima@bz04.plala.or.jp

# 税の申告はお早めに

問合せ 練馬東税務署 ☎6371-2332  
練馬西税務署 ☎3867-9711

## 確定申告書はスマートフォンで作成・提出できます

国税庁ホームページの確定申告書等作成コーナーでは、スマホで確定申告書を作成できます。さらに、マイナンバーカードまたは税務署で発行するID・パスワードがあれば、スマホで提出することもできます。

### 〈スマホでもっと便利に〉

- スマホのカメラで撮影すると源泉徴収票の内容を自動入力できる!
- 青色申告決算書・収支内訳書がスマホで作成できる!
- マイナポータルで医療費やふるさと納税などのデータが自動入力できる!

## 税務署の確定申告書作成会場は2/1(水)~3/15(水)

受付時間は午前8時30分~午後4時です(相談は午前9時15分から)。申告書の提出のみの場合を除き、入場には整理券が必要です。整理券がなくなり次第、受け付けを終了します。期間後半は大変混み合うため、早めにお越しください。

### 〈整理券の入手方法〉

#### ①LINEで事前に申し込み

国税庁のLINEアカウントを「友だち」に追加して手続きを行うと、事前に整理券を入手できます。



アカウント名: 国税庁▲

#### ②当日会場で申し込み

## 贈与税の申告・納付は2/1(水)~3/15(水)

「相続時精算課税」や「贈与税の住宅取得等資金の非課税」の適用を受けるには、2月1日(水)~3月15日(水)に申告が必要です。e-Taxによる電子申告もできます。

## 令和4年分の法定調書の提出は1/31(火)まで

「給与所得の源泉徴収票等の法定調書合計表」と「法定調書」は、管轄の税務署へ提出してください。



## 税理士による無料申告相談会を開催

小規模納税者の所得税(復興特別所得税を含む)と消費税、年金受給者と給与所得者の所得税の申告が対象です。土地、建物、株式などの譲渡所得と退職所得は除きます。

入場には整理券が必要です。整理券がなくなり次第、受け付けを終了します。

### 〈整理券の入手方法〉

#### ①電話・インターネットで事前に申し込み

練馬東税務署管轄区域	練馬西税務署管轄区域
☎6630-4730 	☎6630-4731 

※電話予約は午前9時~午後5時。

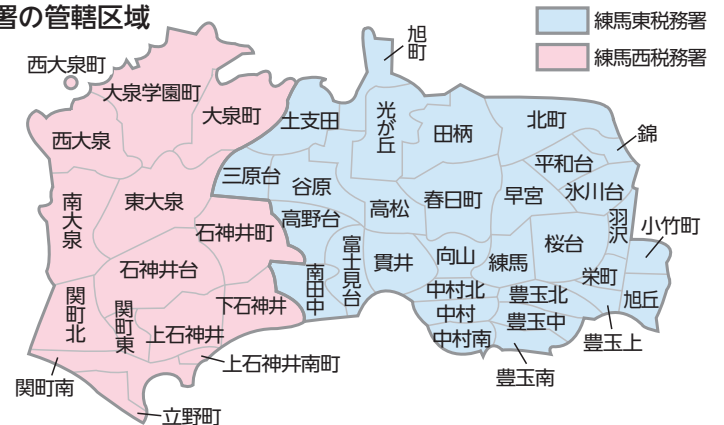
#### ②当日会場で申し込み

管轄	日程(土・日曜を除く)	受付時間	場所
練馬東税務署	1/25(水)~2/6(月)	9:30から	光が丘区民センター2階
	2/7(火)~9(木)		ココネリ3階
練馬西税務署	1/31(火)~2/3(金)	9:30~11:30 13:00~15:30	関区民センター
	2/7(火)~10(金)		石神井庁舎5階

※体が不自由な方を除き、車での来場はご遠慮ください。

※会場で作成した申告書等の提出もできます。管轄区域(下図参照)が異なる場合は、管轄の税務署へ提出(郵送可)してください。

### 税務署の管轄区域



# 10月開始 インボイス制度の申請はお早めに

インボイス制度とは、売り手の事業者が買い手から求められたときに、正確な適用税率や消費税額などを請求書(インボイス)で伝えるものです。



求められたら  
交付する義務  
があります

仕入税額控除を  
受けるために使用  
します

### 仕入税額控除とは

売り上げに係る消費税から仕入れに係る消費税を差し引くことです。これにより、消費税が重複して課税されることを防ぎます。

## インボイスを交付するには、事前に発行事業者の申請を!

手続きは、e-Taxの利用が便利です。詳しくは、国税庁ホームページをご覧ください。



### セミナーや動画で学べます

#### セミナー

- 個人事業主・フリーランス必見!

#### “生き残るための”インボイスセミナー

▶ 対象: 経営者、創業を考えている方 ▶ 日時: 2月2日(木)午後7時~8時30分 ▶ 場所: ココネリ3階 ▶ 講師: 税理士/賀須井章人 ▶ 申込: 1月30日(月)までに電話または同ホームページで練馬ビジネスサポートセンターへ ※セミナーの動画は、後日、同ホームページでご覧になれます。



#### 動画

- 消費税の基礎とインボイス制度
- 飲食店・小売店必見!

インボイスで変わるレシートの表示方法



問合せ インボイス制度について...インボイスコールセンター ☎0120-205-553 (平日午前9時~午後5時)  
セミナーの申し込みや動画について...練馬ビジネスサポートセンター ☎6757-2020

# お知らせ

## コミュニティ助成事業で防災資器材を整備

(一財)自治総合センターのコミュニティ助成事業(※)による宝くじの助成金を受け、希望のあった区民防災組織に消火用資器材のスタンドパイプセットを整備しました。 ※コミュニティ活動の促進と健全な発展を図るとともに、宝くじの社会貢献広報を目的としています。▶問合せ:区民防災第三係 ☎5984-4504



## 練馬区議会議員選挙立候補予定者説明会

4月23日(日)に行われる練馬区議会議員選挙の立候補を予定している方への説明会です。立候補予定者や関係者は必ず出席してください。▶日時:2月4日(土)午後1時から▶場所:区役所アトリウム地下多目的会議室▶申込:電話で選挙管理委員会事務局 ☎5984-1399

## 若者自立支援事業(ねりま若者サポートステーション・居場所)の家族懇談会

▶対象:15~49歳の未就労やひきこもりなどの状態にある方の家族・支援者▶日時:1月28日(土)午後2時~4時▶場所:春日町青少年館▶定員:30名(先着順)▶申込:電話でねりま若者サポートステーション ☎5848-8341(木・日曜を除く)

## 弁護士による成年後見制度・遺言・相続などの無料相談会

▶対象:高齢者・障害のある方とその家族など▶日時:2月19日(日)午前10時~午後4時の間の45分間▶場所:石神井庁舎5階▶定員:20組(先着順)▶申込:電話で権利擁護センターほっとサポートねりま ☎5912-4022 FAX 3994-1224

# 税

## 償却資産の申告期限は1月31日(火)

償却資産(事業用の構築物・機械・器具・備品)を所有している方は、1月1日現在の資産を申告してください。エルタックスホームページからも申告できます。詳しくは、お問い合わせください。▶問合せ:練馬都税事務所 ☎3993-2261

# 福祉・障害のある方

## 障害者青年学級の参加者募集

▶対象:次の①~⑥の全てに当てはまる方 ①区内在住で下表の障害があり、障害者手帳を持っている②15~39歳(在学中の方を除く)③看護師などによる医療管理や介護を必要としない④着替え・食事・排せつの介助を必要としない(あすなる青年学級は応相談)⑤集団活動に適應できる⑥自分で施設まで通える▶募集人数:各若干名(面談)▶保険料:年1,850円 ※教材費など実費。▶申込:1月25日(水)までに電話で春日町青少年館 ☎3998-5341 FAX 3998-5394

学級・対象	場所	日時	主な活動内容
あすなる青年学級(肢体不自由な方)	光が丘区民センター2階	主に第1日曜 13:00~16:00	絵画、陶芸
ひまわり青年学級(重度の知的障害のある方)	春日町青少年館	主に第2日曜 10:30~15:00	ハイキング、音楽、スポーツ
ともしび青年学級(中度の知的障害のある方)		主に第3日曜 10:30~15:30	クラブ活動、スポーツ、音楽
日曜青年学級(軽度の知的障害のある方)		主に第4日曜 9:30~15:00	クラブ活動、スポーツ

## 区内障害福祉サービス事業所(通所)の利用説明会

▶対象:障害があり通所を希望する方、特別支援学校高等部を来年3月に卒業見込みの方など▶日時:2月13日(月)午前10時~正午▶場所:コ

ネリ3階▶説明を行う施設:就労移行支援事業所、就労継続支援事業所、生活介護事業所など▶申込:当日会場へ▶問合せ:地域生活支援係 ☎5984-1043 FAX 5984-1215

## バリアフリー映画会(音声ガイド・日本語字幕付き)

▶申込:電話またはファクスで①作品名②氏名(ふりがな)③電話番号を、各申込先へ

上映作品	日時・定員(先着順)	場所(図書館)・申込先
キネマの神様(2021年・日本)	2/12(日) 14:00~16:20 (30名)	貫井 ☎3577-1831 FAX 3577-1834
幸福の黄色いハンカチ(1977年・日本)	2/18(土) 14:00~16:30 (20名)	関町 ☎3929-5391 FAX 3929-5394
ニッポン無責任時代(1962年・日本)	2/19(日) 14:00~15:40 (25名)	石神井 ☎3995-2230 FAX 3995-2624
ぼくらの七日間戦争(1988年・日本)	2/23(祝) 14:00~16:00 (25名)	大泉 ☎3921-0991 FAX 3921-0993
点と線(1958年・日本)	2/26(日) 13:30~16:00 (14名)	南田中 ☎5393-2411 FAX 5393-2413

# ボランティア

## 保育サービス講習会 ~空いた時間を活用して、子育てのお手伝いをしませんか

地域で育児を支え合う会員組織「ファミリーサポート事業」の援助会員になるための講習会です。修了後は、援助会員(有償ボランティア)として、午前7時~午後8時の間の都合の良い時間に利用会員のお子さんを預かっていただきます。▶対象:次の①②の両方に当てはまる方 ①20歳以上②月1回の定例会に参加できる

▶日時:2月13日(月)~17日(金)午前9時30分~午後4時30分【5日制】▶場所:石神井庁舎5階▶定員:30名(選考)▶テキスト代:2,000円▶申込:電話またはファクスで①住所②氏名(ふりがな)③電話番号を、1月31日(火)までに練馬区ファミリーサポートセンター ☎3993-4100 FAX 3993-8205

## 心のふれあい相談員【登録制】

申し込み方法など詳しくは、お問い合わせいただくか、区ホームページをご覧ください。▶期間:4月から1年以内▶日時:原則として平日午前8時~午後5時の間の5時間程度(週2・3日)▶場所:区立小中学校・小中一貫教育校▶内容:児童・生徒の悩み相談など▶謝礼:1時間当たり1,300円 ※交通費は支給しません。▶申込期限:1月31日(火)▶問合せ:学校教育支援センター ☎6385-9911

# 国民年金

## 20歳になった方へ国民年金加入のお知らせを送付

日本年金機構から「国民年金加入のお知らせ」が、20歳の誕生日からおおむね2週間で届きます。保険料の支払いが困難な方や学生には、免除などの制度があります。 ※厚生年金に加入している方を除く。▶問合せ:練馬年金事務所 ☎3904-5491

## 前払いすると保険料が割り引かれます

前払いには、6カ月、1年、2年などがあり、納付書や口座振替、クレジットカードで納付できます。詳しくは、お問い合わせください。 ※未納分を支払う場合は、割引はありません。▶問合せ:練馬年金事務所 ☎3904-5491

フォローしよう!

## 練馬区議会公式ツイッターを開始

区議会の情報などをツイートします。ぜひ、ご覧ください。▶アカウント名:@Nerima\_Kugikai ▶問合せ:議会事務局 ☎5984-4732



## まちづくり活動助成事業

# アイデアあふれるまちづくりの活動に助成します



区民の方が主体となっていく、身近な生活空間の保全・改善・創造のためのまちづくり活動に対して、費用の一部を助成します。みどりのまちづくりセンターや同ホームページにある募集要項をご覧ください。事前

相談(予約制)を受けてから応募してください。 ※オンライン相談もできます。詳しくは、お問い合わせください。



### <対象となる活動など>

部門名	対象となる団体	助成上限額	審査方法	応募期間
たまご部門	これからまちづくり活動を始めようとしている3名以上の団体	10万円	書類審査	2/20(月)~9/29(金) ※事前相談は1/20(金)~9/15(金)。
みどり・はばたき部門	まちづくり活動の成果が期待できる3名以上の団体	30万円×助成率 ※助成率は助成を受けた回数によって異なります。	公開審査	2/20(月)~3/17(金) ※事前相談は1/20(金)~3/3(金)。

### たまご部門



春日町周辺で地域のアイデアを発掘・実現する「ご近所さん」プロジェクト

### みどり・はばたき部門



石神井川で自然体験活動の指導者を育成する自然体験塾

## まちづくり講座 ワカモノまちづくり大懇談会2023

勉強や仕事、子育てをしながらまちと関わる楽しみを語り合います。▶日時:2月4日(土)午後1時30分~3時40分▶場所:ココネリ3階▶講師:(株)Groove Designs代表取締役/三谷繭子ほか▶定員:40名(先着順)

▶申込:1月31日(火)までに電話または同ホームページでみどりのまちづくりセンターへ ※保育室(未就学児対象)を利用したい方は、併せて申し込んでください。 ※オンラインでも配信します。詳しくは、同ホームページをご覧ください。



### 問合せ

みどりのまちづくりセンター(豊玉北5-29-8 練馬センタービル3階) ☎3993-5451(平日午前9時~午後5時)

### 環境・リサイクル

#### 令和3年度地球温暖化対策報告書がご覧になります

一定規模のエネルギーを使用した区立施設の年間二酸化炭素排出量、温暖化対策の実施状況などをまとめました。報告書は、区ホームページでご覧になります。▶**問合せ**:環境計画推進係☎5984-4702

### 住まい・まちづくり

#### 補助233号線沿道地区重点地区まちづくり計画の案がご覧になります

意見のある方は意見書を提出できます。また、説明会と公聴会(区からの説明や質疑応答を行わず、案に対してご意見を伺う場)を開催します。公述(意見を述べる)を希望する方は申し出てください。▶**縦覧・意見書提出の期間**:2月1日(火)まで▶**縦覧・意見書提出の場所**:都市計画課(区役所本庁舎16階) ※区ホームページでもご覧になります。**〈説明会〉**  
▶**日時**:①1月20日(金)午後7時から②21日(土)午前10時から▶**場所**:大泉学園桜小▶**定員**:各100名(先着順)▶**申込**:電話またはファクス、電子メールで①参加希望日(①②の別)②参加者全員の住所・氏名・電話番号を、1月19日(木)までに大江戸線延伸推進課☎5984-1459 FAX 5984-1226 Eメール enshin@city.nerima.tokyo.jp

#### 〈公聴会〉

▶**日時**:2月13日(月)午後7時から▶**場所**:大泉学園桜小▶**公述の申し出方法**:都市計画課や区ホームページにある申出書を、2月1日(必着)までに持参または郵送で都市計画課へ ※公述人がいない場合は、公聴会はありません。傍聴(先着順)を希望する方は、事前にお問い合わせください。◎**問合せ**:都市計画課都市計画担当係☎5984-1534

### 事業者向け

#### 有料広告を募集

申し込み方法など詳しくは、区ホームページをご覧ください。

#### ●消費者だより「ぶりずむ」

▶**掲載位置**:裏表紙▶**広告サイズ**(縦mm×横mm):55×185▶**料金**:3万円▶**刷色**:2色(色指定不可)▶**発行月**:3月上旬▶**発行部数**:2万部▶**配布先**:町会・自治会、商店会、区立保育園・幼稚園、区立施設など▶**申込期限**:1月25日(水)▶**問合せ**:消費生活係☎5910-3089

#### ●男女共同参画情報紙「MOVE(ムーブ)」

▶**掲載位置**:裏表紙▶**広告サイズ**(縦mm×横mm):57×90▶**料金**:1万8000円▶**刷色**:4色カラー▶**発行月**:4月▶**発行部数**:2万1000部▶**配布先**:区立保育園・幼稚園、学童クラブを利用している保護者、区立施設、区内・周辺の各駅など▶**申込期限**:1月27日(金)▶**問合せ**:人権・男女共同参画課☎5984-4518

#### ●図書館だより

▶**掲載位置**:裏表紙▶**広告サイズ**(縦mm×横mm)・**料金**:①55×90…1万5000円②55×180…3万円▶**刷色**:4色カラー▶**発行月**:3月中旬▶**発行部数**:8,000部▶**配布先**:図書館、区内の小中学校・幼稚園・保育園、区立施設など▶**申込期限**:1月31日(火)▶**問合せ**:光が丘図書館☎5383-6500

### 働く

#### ①短時間保育②保育③調理④用務【会計年度任用職員(サポートスタッフ(登録制))】

▶**期間**:来年3月まで(再任する場合あり)▶**勤務日**:月～土曜(月20日程度)▶**時間**:①朝…午前7時15分から、夕…午後4時15分から(それぞれ2～3時間程度)②～④原則として午前8時30分～午後5時15分の間の4～7時間45分▶**場所**:区立保育園▶**報酬(時給)**:①1,341円②1,147円③④1,093円 ※交通費支給。 ※勤務条件により期末手当・社会保険あり。▶**申込**:保育課(区役所本庁舎10階)や区ホームページにある申込書を、保育課管理係☎5984-5839

#### 自衛官など

▶**問合せ**:自衛隊東京地方協力本部練馬地域事務所☎3991-8921

種目	対象	募集期限
自衛官候補生	18歳以上 33歳未満の方	1/31(火)

### お休みします

〈石神井図書館☎3995-2230〉…1月16日(月)～20日(金)【館内整理のため】  
〈稲荷山図書館☎3921-4641〉…1月23日(月)～27日(金)【館内整理のため】

### 健康・衛生

#### 今がチャンス！ 今日からできる糖尿病予防 ～体を知る、運動、食生活、口腔ケア

▶**日時**:1月26日(木)、2月7日(火)午後2時～4時【2日制】▶**場所**:光が丘区民センター3階▶**内容**:運動実技、講義▶**講師**:健康運動指導士/黒田恵美子▶**定員**:30名(先着順)▶**申込**:電話で光が丘保健相談所☎5997-7722

#### 中性脂肪・コレステロールが気になりはじめたら！ ～予防に役立つ食事と生活の話

▶**日時**:2月13日(月)午後2時～3時30分▶**場所**:石神井保健相談所▶**内容**:講義▶**定員**:20名(先着順)▶**申込**:電話で同所☎3996-0634

#### ペット相談

獣医師がしつけや病気などについて無料で相談を受け付けます。 ※ペットを連れての来場はご遠慮ください。▶**日時**:1月24日(火)午後1時30分～4時30分▶**場所**:区役所アトリウム▶**申込**:当日会場へ ※電話相談☎3993-1111(代表)もできます。▶**問合せ**:生活衛生課管理係☎5984-2483

### 高齢者



#### 令和4年度いきいき健康券の申し込み期限は2月28日(火)

まだ申し込んでない方は、早めに申し込んでください。利用期限は3月31日(金)です。 ※5年度の利用申し込みについては、後日区報でお知らせします。▶**対象**:区内在住で年度内に75歳以上になる方(昭和23年4月1日以前生まれ)▶**申込**:地域包括支援センターや区民事務所(練馬を除く)などにある申込ハガキまたは区ホームページ「電子申請」で、2月28日(消印有効)までに高齢者いきいき健康事業担当☎6758-1722 ※ココネリ4階では配布しません。

#### 相続・遺言の基本を学ぼう (A)講演会(B)相談会

▶**対象**:区内在住の60歳以上の方▶**日時**:1月29日(日)①午後2時～3時②午後3時から▶**場所**:はつらつセンター豊玉▶**講師**:行政書士/鈴木正子▶**定員**:A)35名B)16名(抽選)▶**申込**:1月20日(金)までに電話で同所☎5912-6401

#### はつらつシニアクラブ ～「はつらつ度」測定します

体組成(脂肪や筋肉の量など)・血管年齢・骨の健康度などの測定やフレイルチェックなどを行い、アドバイスをします。また、運動や文化活動など近隣で活動している団体の紹介も行います。 ※健康・生活相談あり(要予約)。 ※ペースメーカーを使用の方は一部の測定ができません。 ※申し込みは1人1会場です。▶**対象**:区内在住の65歳以上の方▶**定員**:各50名(先着順)▶**区の担当**:介護予防係▶**申込**:電話でスポーツクラブルネサンス石神井公園☎5910-3975(午前11時～午後7時)

場所	日程
光が丘区民センター3階	1/18(水)
南大泉青少年館	1/20(金)

※時間はいずれも9:30～11:00。

#### 健康長寿はつらつ教室

▶**対象**:区内在住の65歳以上の方▶**費用**:500円▶**申込**:1月20日(金)までに電話で介護予防係☎5984-2094

わかわか かむかむ 元気応援教室(調理実習、栄養と口腔くこうくう)について学ぶ▶**定員**:各10名

▶**日時**:2/14～3/28の毎火曜9:30～11:30【3/21を除く。6日制】▶**場所**:男女共同参画センターえーる

▶**日時**:2/17～3/24の毎金曜9:30～11:30【6日制】▶**場所**:光が丘区民センター2階

足腰しゃっきりトレーニング教室(室内で行う筋力強化、ストレッチなど)

▶**日時**:2/16～3/30の毎木曜10:00～11:30【2/23を除く。6日制】▶**場所**:ティップネス練馬(練馬1-5-16)▶**定員**:23名

▶**日時**:2/17～3/24の毎金曜10:00～11:30【6日制】▶**場所**:ルネサンス石神井公園(石神井町2-14-14)▶**定員**:15名

▶**日時**:2/20～3/27の毎月曜10:00～11:30【6日制】▶**場所**:ルネサンス光が丘(高松5-8)▶**定員**:15名

※初めての方を優先の上、抽選。

#### 在宅療養講演会

## 自分の明日を考える ～一人暮らしの在宅療養

住み慣れた自宅で医療と介護を行う在宅療養について学びます。会場にお越しの方には、在宅療養ガイドブックを差し上げます。

▶**日時**:2月11日(祝)午後2時～4時▶**講師**:メディケアクリニック石神井公園/遠藤光史ほか▶**申込期限**:1月26日(木)

場所など	定員(先着順)	申込
石神井公園区民交流センター	50名	電話で地域医療課☎5984-4673
Zoomで視聴	80名	区ホームページから申し込み
南田中図書館で視聴	25名	電話で同所☎5393-2411

〈講演会の内容を後日視聴できます〉

▶**申込**:1月26日(木)までに電話で各図書館へ

場所(図書館)・申込先	日時	定員(先着順)
稲荷山☎3921-4641	3/2(木)13:00～15:00	15名
石神井☎3995-2230	3/4(土)14:00～16:00	30名
春日町☎5241-1311	3/5(日)14:00～16:00	20名
練馬☎3992-1580	3/9(木)14:00～16:00	12名
貫井☎3577-1831	3/12(日)14:00～16:00	30名

### 在宅療養ガイドブック「わが家で生きる」

自宅で受けられる医療・介護サービスや人生会議(※)などを分かりやすく紹介しています。地域包括支援センターや地域医療課(区役所東庁舎6階)などで配布しています。 ※将来どのような医療・介護を受けたいか、または受けたくないかを家族やケアスタッフなどと繰り返し話し合うこと。



## 子ども・教育

### 2月の育児栄養歯科相談

▶対象:0歳児▶内容:育児・食事・歯科相談▶持ち物:母子健康手帳▶申込:開催日の1カ月前から電話で各保健相談所へ ※おとなの歯磨き相談も実施しています。希望する方は、併せて申し込んでください。

場所(保健相談所)・申込先	日時	定員(先着順)
豊玉 ☎3992-1188	1(水) 9:00~10:00	30名
北 ☎3931-1347	10(金) 9:00~10:00	30名
光が丘 ☎5997-7722	1(水) 9:00~10:30	30名
石神井 ☎3996-0634	24(金) 9:00~10:00	30名
大泉 ☎3921-0217	20(月) 9:00~10:00	20名
関 ☎3929-5381	13(月) 13:00~15:00	20名

### 2月の2歳6カ月児歯科健診

2歳10カ月ごろまで受けられます。担当地域の保健相談所で受けてください。▶持ち物:母子健康手帳▶申込:電話で各保健相談所へ

場所(保健相談所)・申込先	日時	定員(先着順)
豊玉 ☎3992-1188	9(水) 13:00~15:00	32名
北 ☎3931-1347	17(金) 9:00~11:00	24名
光が丘 ☎5997-7722	14(水) 9:00~11:00	24名
石神井 ☎3996-0634	10(金) 9:00~11:00	32名
大泉 ☎3921-0217	22(水) 9:00~11:00	24名
関 ☎3929-5381	13(月) 9:00~11:00	24名

### 2月の赤ちゃん準備教室 ～沐浴体験コース(平日)

▶対象:妊娠中の方 ※家族1名の参加も可。▶内容:お風呂の入れ方の実習など▶持ち物:母子健康手帳▶申込:電話またはファクスで①教室名②住所③氏名(ふりがな)④電話番号⑤出産予定月を、各保健相談所へ

場所(保健相談所)・申込先	日程	定員(先着順)
豊玉 ☎3992-1188 FAX 3992-1187	21(水)	24組
北 ☎3931-1347 FAX 3931-0851	13(月)	20組
大泉 ☎3921-0217 FAX 3921-0106	14(水)	10組

※時間はいずれも13:00~17:00の間の1時間30分程度。

### 2月の赤ちゃん準備教室 ～沐浴体験コース(土・日曜)

▶対象:平日の参加が難しい妊娠中の方 ※家族1名の参加も可。▶内容:お風呂の入れ方の実習など▶持ち物:母子健康手帳▶申込:往復ハガキまたは区ホームページ「電子申請」で①教室名(2,3はA,Bの別も)②住所③氏名(ふりがな)④電話番号⑤出産予定月を、1月24日(必着)までに各保健相談所へ

場所(保健相談所)・申込先	日時	定員(抽選)
1 光が丘 (〒179-0072 光が丘2-9-6) ☎5997-7722	4(土) 9:00~12:00	30組
2 石神井 (〒177-0041 石神井町7-3-28) ☎3996-0634	18(土) A:9:00~12:00 B:13:15~16:15	各30組
3 関 (〒177-0052 関町東1-27-4) ☎3929-5381	25(土) A:9:00~10:30 B:10:30~12:00	各10組

### オンライン開催・女性の健康づくり講座「子どもが教えてくれる産後ママの健康管理」

▶対象:妊娠中に血圧・血糖値が高めと言われた方▶日時:2月15日(水)午後2時30分~4時▶講師:国立成育医療研究センター周産期・母性診療センター母性内科診療部長/荒田尚子▶定員:40名(先着順)▶申込:区ホームページから申し込んでください▶問合せ:北保健相談所 ☎3931-1347

### 親子で学ぶ生と性講座「カラダとココロの大切なはなし」

▶対象:小学3年~中学1年生と保護者、子育て支援に携わる方など▶日時:2月18日(土)午後2時~4時▶場所:男女共同参画センターえーる▶講師:麻の実助産所所長/土屋麻由美▶定員:20名(先着順)▶申込:電話またはファクス、電子メールで①講座名②参加者全員の氏名(ふりがな)③お子さんの学年④代表者の電話番号を、同所 ☎3996-9007 FAX 3996-9010 Eメール oubo@nerima-yell.com ※保育室(6カ月以上の未就学児対象。定員6名)を利用したい方は、お子さんの氏名(ふりがな)・年齢も、

手話通訳を希望する方はその旨も、2月3日(金)までにお知らせください。

### 子ども体操教室

▶対象:運動が苦手な区内在住の小学1~3年生▶日時:2月5日~3月12日の毎日曜午前10時~11時30分【6日制】▶場所:南大泉青少年館▶内容:鉄棒、跳び箱、マット運動など▶定員:10名(初めての方を優先の上、抽選)▶保険料:300円▶申込:往復ハガキで①教室名②住所③氏名(ふりがな)④年齢⑤学校名・学年⑥性別⑦電話番号を、1月23日(必着)までに〒179-0074春日町4-16-9 春日町青少年館 ☎3998-5341

### ネリピラボ~好きな材料で自由に造る/描く!実験室

▶対象:小中学生▶日時:2月12日(日)・26日(日)、3月12日(日)午前10時30分~午後4時の間の都合の良い日時▶場所:練馬区立美術館▶定員:15名(抽選)▶材料費:1,500円▶申込:往復ハガキまたは同ホームページで①催し名②住所③氏名(ふりがな)④年齢・学年⑤電話番号を、1月27日(必着)までに〒176-0021貫井1-36-16 練馬区立美術館 ☎3577-1821

### 高齢者インフルエンザワクチン

### 無料接種は1/31(火)まで ~新型コロナワクチンと同時接種できます

対象の方には9月末に予診票を発送しました。届いていない場合は、ご連絡ください。▶問合せ:予防係 ☎5984-2484

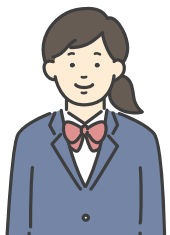
▶対象 次の①②のいずれかに当てはまる方

- ①昭和33年1月1日以前に生まれ、接種日現在65歳以上
- ②昭和38年1月1日以前に生まれ、接種日現在60~64歳で、心臓・腎臓・呼吸器の機能またはヒト免疫不全ウイルスによる身体障害者手帳1級程度の障害がある

### 4月から 高校生などの医療費が無償になります 高校生等医療費助成制度(青)(マルあお)

子ども医療費助成制度の対象を高校生世代まで拡大します。▶問合せ:児童手当係 ☎5984-5824

対象	手続きなど
平成19年4月2日~20年4月1日生まれ	手続き不要 ●医療証を3月下旬以降に送付します
平成17年4月2日~19年4月1日生まれ	確認手続きが必要です 1月末までに送付する案内をご覧ください



〈以下の方は対象外です〉

- 生活保護を受給している
- お子さんが児童福祉施設などに入所している
- 心身障害者医療費助成を受給している

## 生誕160年・朝ドラ化決定記念 連載企画

# 牧野富太郎図鑑

## 第9巻 博士の蔵書

### 4万5000冊もの蔵書たち

蔵書には、江戸時代の本草書や明治時代の植物学の専門書を中心に、色彩豊かな海外の植物図譜も含まれます。ジャンルも植物ばかりではなく、地誌・文学書・辞書など多岐にわたっていました。これらの蔵書は、高知県立牧野植物園に収蔵されています。



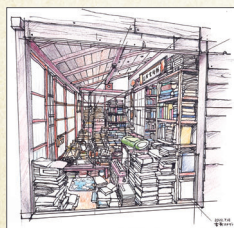
書庫にて 個人蔵

### 博士の書齋再現プロジェクト

博士の書齋にある机には愛用する道具や原稿が所狭しと置かれ、書庫には蔵書が足の踏み場もないほど積み上げられていました。春には牧野記念庭園で当時の書齋の様子を再現し、公開する予定です。



全体イメージ



書齋イメージ



書庫イメージ

※書齋は展示作業のため一時閉鎖しています。

### 牧野記念庭園書齋再現プロジェクトへの寄付をお待ちしています

▶問合せ:みどり推進課協働係 ☎5984-2418



## 休日急患診療所

※健康保険証が必要です。

- 小児科 ①練馬区夜間救急子どもクリニック(区役所東庁舎2階) ☎3994-2238
- 内科・小児科 ②練馬休日急患診療所(区役所東庁舎2階) ☎3994-2238
- ③石神井休日急患診療所(石神井庁舎地下1階) ☎3996-3404
- 歯科 ④練馬歯科休日急患診療所(区役所東庁舎3階) ☎3993-9956

- ▶受付時間:①平日20:00~22:30、土・日曜・祝休日18:00~21:30②土曜18:00~21:30、日曜・祝休日10:00~11:30、13:00~16:30(②は15:00から。③は14:00まで)④18:00~21:30④日曜・祝休日10:00~11:30、13:00~16:30

## スポーツ

### 初心者スポーツ教室 ラグビー

▶対象:小学1~3年生 ▶日時:2月4日(土)午前9時~午後3時、5日(日)午前9時~正午【2日制】▶場所:練馬総合運動場公園 ▶定員:40名(抽選) ▶保険料:66円 ▶申込:往復ハガキまたは区ホームページで①教室名②参加者全員の住所・氏名(ふりがな)・生年月日・学年・性別・電話番号を、1月23日(必着)までに〒176-8501 区役所内スポーツ振興課事業係 ☎5984-1947

### 区民体育大会 キャッチバレーボール(小学生の部)

▶対象:小学生15名以内と成人の監督(責任者)1名で構成されたチーム ※1団体から複数チームの参加も可。▶日時:2月26日(日)、3月5日(日)午前9時から ▶場所:光が丘体育館 ▶申込:体育館やスポーツ振興課(区役所本庁舎8階)、区ホームページにある実施要項をご覧の上、1月27日(金)までにキャッチバレーボール協会へ ▶問合せ:スポーツ振興課事業係 ☎5984-1947

### 都民体育大会練馬区選考会 軟式野球

▶対象:区内在住、または都内在住で区内在勤(在学)の方で構成された年間登録可能チーム ※小中学生、体育・スポーツ団体に登録している高校生・高等専門学校生・大学生は参加できません。▶日程:4月2日(日)から ▶場所:東台野球場 ▶内容:トーナメント方式 ▶申込:チーム全員の参加資格を証明できるものを用意して、申込書を受け取りに2月5日(日)午後1時~3時に石神井公園区民交流センターへ ※申込書は、2月19日(日)午前10時~午後3時に提出。▶

問合せ:スポーツ振興課事業係 ☎5984-1947

## 講座・催し

### 練馬つながるフェスタin光が丘

地域活動団体がワークショップを行います。詳しくは、区ホームページをご覧ください。▶日時:1月21日(土)午後1時~3時 ▶場所:光が丘区民センター2階 ▶申込:当日会場へ ▶問合せ:区民協働交流センター ☎6757-2025

### 手づくり品販売市場「ねりいち」

障害のある方が作ったお菓子や雑貨などを販売します。▶問合せ:就労支援係 ☎5984-1387 FAX 5984-1215

場所	日時
大泉図書館	1/12(木)・26(木) 11:00~13:30
ココネリ2階	1/17(火)~20(金) 11:00~14:00

### ふれあいバザールねりま ~障害者自立支援施設の自主製品 展示・販売会

クッキーや織物、雑貨などを展示・販売します。▶日時:2月2日(木)・3日(金)午前10時~午後2時 ▶場所:区役所アトリウム ▶問合せ:障害者施策推進課管理係 ☎5984-4598 FAX 5984-1215

### アサーティブ・コミュニケーション講座 ~自分の思いを伝える

良好な人間関係を築くためのコミュニケーションスキルを学びます。▶日時:2月9日(木)・16日(木)午後7時~8時30分【2日制】 ▶場所:男女共同参画センターえーる ▶講師:メンタルケア心理専門士/岩井奈保美 ▶定員:20名(先着順) ▶申込:電話またはファクス、電子メールで①講座名②氏名(ふりがな)③年齢④電話番号を、同所 ☎3996-9007 FAX 3996-

9010 **【Eメール】** oubo@nerima-yell.com ※保育室(6カ月以上の未就学児対象。定員6名)を利用したい方は、お子さんの氏名(ふりがな)・年齢も、手話通訳を希望する方はその旨も、1月25日(水)までにお知らせください。

### 勤労福祉会館の催し

▶場所:勤労福祉会館 ▶申込:1月2月8日(水)2月10日(金)3月15日(水)までに電話で同所 ☎3923-5511

### 1 働き方改革講座「働き方改革と健康経営を目指して」

▶日時:2月10日(金)午後6時~8時 ▶講師:特定社会保険労務士/角山史朗 ▶定員:30名(先着順)

### 2 春闘期の情勢講座「最低賃金の引き上げや統一地方選挙と労組など」

▶日時:2月13日(月)・20日(月)・27日(月)午後6時30分~9時【3日制】 ▶講師:労働運動研究討論集会実行委員会事務局/伊藤彰伸ほか ▶定員:50名(先着順)

### 3 健康生きがい講座「カギは糖質オフ食生活」

▶日時:2月18日(土)午後2時~4時 ▶講師:認知症予防支援相談士/金宮正植 ▶定員:30名(先着順) ▶費用:200円

### 友好都市紹介パネル展

中国・北京市海淀区やオーストラリア・イプスウィッチ市、長野県上田市を紹介します。▶日時:1月19日(木)~26日(木)午前8時45分~午後8時(19日は正午から。26日は正午まで) ▶場所:区役所アトリウム ▶問合せ:国際・都市交流担当係 ☎5984-1302

### 語り部講話会「ある中国残留孤児の経験した戦後~日本での春節に思うこと」

▶日時:1月28日(土)午後1時~4時 ▶場所:男女共同参画センターえーる ▶定員:35名(先着順) ▶区の担当:援護係 ▶申込:1月21日(土)までに電

話で中国「帰国者」・家族とともに歩む練馬の会 ☎090-2435-4823

### 障害年金の基礎知識 ~不安解消!具体的なQ&Aを中心に

▶日時:1月29日(日)午後2時~4時 ▶場所:豊玉障害者地域生活支援センターきらら ▶講師:(一社)年金トータルサポート・コスモ/赤岩幸一ほか ▶定員:30名(先着順) ▶申込:1月20日(金)までに電話で同所 ☎3557-9222

### ユニバーサルデザインの今を学ぶ (A)UDの進化について(B)見た目では分からない障害とは)

▶日時:(A)2月8日(水)⑧9日(木)午後1時~3時30分 ▶場所:区役所アトリウム地下多目的会議室 ▶定員:各50名(抽選) ▶申込:電話またはファクス、電子メールで①講座名(A)⑧の別も②住所③氏名(ふりがな)④電話番号⑤手話通訳や要約筆記、点字資料の希望の有無を、1月24日(火)までにひと・まちづくり推進係 ☎5984-1296 FAX 5984-1214 **【Eメール】** tiikifukushi08@city.nerima.tokyo.jp

### 次の一歩を踏み出そう! 障害福祉について私にできることはなんだろう

▶場所:練馬福祉人材育成・研修センター(光が丘6-4-1) ▶定員:各30名(先着順) ▶申込:電話またはファクス、同ホームページで①講座名(A)⑧の別も②氏名(ふりがな)③電話番号④ファクス番号(ある方のみ)を、開催日の前日までに同所 ☎6758-0145 FAX 5383-7421

テーマ	日時
A 練馬区障害者の意思疎通の促進と手話言語の普及に関する条例	1/27(金) 14:00~15:30
B 手話通訳者と要約筆記者の仕事を知ろう	3/3(金) 14:00~16:00

# 3/5 練馬区ジュニア・オーケストラ 第38回 定期演奏会

入場  
無料

▶対象:4歳児以上 ▶日時:3月5日(日)午後2時開演 ▶場所:所沢市民文化センターミュージズ(埼玉県所沢市並木1-9-1) ▶曲目:チャイコフスキー/バレエ音楽「眠りの森の美女」、ボロディン/歌劇「イーゴリ公」より「ダツタン人の踊り」など ▶出演:田邊賀一(指揮)ほか ▶申込:1月18日(水)午前10時から電話または同ホームページで練馬文化センター ☎3948-9000(チケットの引き換えは大泉学園ゆめりあホール窓口のみ)



## 入団オーディションを開催

▶対象:4月1日(土)現在、次の①~③の全てに当てはまる方 ①区内在住・在学の小学4年生~17歳②月3回土曜午後生涯学習センター分館で行う練習に参加できる③原則、希望する楽器の経験がある ▶日時:4月15日(土)午後2時から ▶場所:生涯学習センター分館 ▶申込:往復ハガキまたは電子メールで①オーディション②住所③氏名(ふりがな)④年齢(学生は4月からの学校名・学年も)⑤電話番号⑥電子メールアドレス(ある方のみ)⑦保護者の氏名⑧希望する楽器と経験年数を、3月20日(必着)までに〒176-0012豊玉北5-28-3 練馬文化センター ☎3993-3311 **【Eメール】** neri.jr.ok@neribun.or.jp

### 募集する楽器

弦楽器…バイオリン、ビオラ(バイオリン経験者も可)、チェロ、コントラバス(※)

管楽器…フルート、オーボエ(※)、クラリネット、ファゴット(※)、ホルン、トランペット、トロンボーン

※…ピアノなどの経験があり、楽譜が読めれば未経験者も応募可。



ベルデ(少年自然の家)

# 春休み期間(3/25(土)~4/4(火))の抽選申し込みを開始

軽井沢(長野県軽井沢町)・武石(上田市)、岩井(千葉県南房総市)にある宿泊施設です。春休み期間の利用は、団体と一般に分けて受け付けます。利用は1グループ1回のみで3泊までです。 ※軽井沢・武石はスキー用具(板・ブーツ・ストック)の貸し出しあり(1日1,000円。中学生以下は無料)。 ※軽井沢・武石のグラウンドとテニスコートは閉鎖中です。 ※2通以上の申し込みは無効です。



ベルデ武石

問合せ

団体利用…少年自然の家係 ☎5984-2441  
一般利用…ベルデ【軽井沢 ☎0267-46-4141、武石本館 ☎0268-86-2526、武石新館 ☎0268-86-2525、岩井 ☎0470-57-4141】

## ☎ 団体利用 1/18(水)までに電話で

- 【対象】** 10名以上で利用する区内の少年団体や生涯学習団体など  
※親睦のみを目的とする場合は一般利用となります。
- 【申込】** 1月18日(水)までに電話で少年自然の家係に連絡の上、必要書類を1月23日(月)までに提出してください
- 【抽選・予約会】**  
1月23日(月)午前10時から区役所本庁舎19階で行います。代表者は必ず参加してください

## 📧 一般利用 1/24(必着)までに往復ハガキやインターネットで

- 【対象】** 区内在住・在勤(在学)の方など  
※区内在住・在勤(在学)でない方が半数を超えるグループは、抽選申し込みができません。
- 【申込】** 右の申込書を往復ハガキの往信の裏面に貼って、1月24日(必着)までに〒176-8501区役所内少年自然の家係へ
- 【結果】** 2月1日(水)に発送予定 ※当選者は2月14日(火)までに手続きをしてください。

ベルデ春休み一般利用抽選申込書(3/25(土)~4/4(火))

①希望施設と日程(3泊まで)を第3希望まで(和室、洋室の指定はできません)	②希望する部屋数(下表参照)
第1希望 施設名を○で囲む 軽井沢 武石本館 武石新館 岩井 日程 月 日から 泊	..... 人定員部屋を 部屋数..... 室
第2希望 施設名を○で囲む 軽井沢 武石本館 武石新館 岩井 日程 月 日から 泊	..... 人定員部屋を 部屋数..... 室
第3希望 施設名を○で囲む 軽井沢 武石本館 武石新館 岩井 日程 月 日から 泊	..... 人定員部屋を 部屋数..... 室
③利用者数 大人.....人・中学生.....人・小学生.....人 幼児(布団あり.....人・布団なし.....人) (うち車いす利用者.....人)	
④代表者 〒 ..... 住所 練馬区 区外在住で区内在勤(在学)の方は勤務先(学校名) ふりがな 氏名 ..... 利用当日まで連絡の取れる電話番号を記入してください	
⑤運動施設・研修室の利用を希望する場合は、付帯設備名、利用日時を○で囲み、どちらかの□にチェックを入れてください。 【付帯設備名】 グラウンド・体育館・テニスコート・研修室 【利用日時】 初日午後 2日目午前・午後 3日目午前・午後 4日目午前 <input type="checkbox"/> 付帯設備が利用できない場合は、宿泊も希望しない <input type="checkbox"/> 付帯設備が利用できなくても、宿泊を希望する	

## 📱 予約受け付けサイトはコチラ

ベルデ宿泊予約サイト



抽選後の  
空き室  
予約方法

電話で各ベルデまたはインターネットで  
●区内在住・在勤(在学)の方…2月21日(火)から  
●区内在住・在勤(在学)でない方…2月22日(水)から

部屋の種類と個室利用料金 ※別途、基本料金などが掛かります。

施設名	3人定員 (3,000円/室)	4人定員 (4,000円/室)	8人定員 (無料/室)
軽井沢	8室	11室	24室
武石本館	6室	-	18室
武石新館	1室(※1)	14室	-
岩井	4室(※2)	6室	16室(※2)

※1 車いす対応の部屋です。 ※2 団体のみ利用できます。

## 企画展

# みんなの校歌

練馬区編

観覧  
無料

練馬区立 石神井公園  
ふるさと文化館  
NERIMA SHAKUJIKOEN FURUSATO MUSEUM

1/21(土)~3/21(祝) 9:00~18:00 ※月曜休館。

場所・問合せ 石神井公園ふるさと文化館 ☎3996-4060

校歌の歴史や歌詞に描かれた地域の風景、制作者の思いなどを紹介するほか、区内の校歌の歌詞を手掛けた草野心平などの業績を振り返ります。

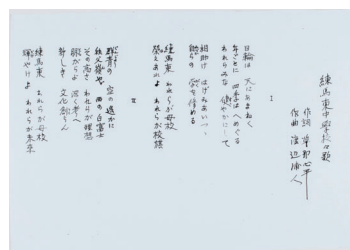
会期中の催し

催し名など	日時	定員	申込期限(必着)
▶A 講演会「日本の校歌の歴史と現在」 ▶講師:東京大学名誉教授/渡辺裕	2/25(土) 14:00~15:30	90名 (抽選)	2/1
B かしらばいと朗読	2/12(日) 14:00~15:00	50名 (抽選)	1/24
C リードオルガンコンサート~学校でうたったあの歌、この歌▶出演:相田南穂子(オルガン)、山本富美(ソプラノ)	2/19(日) 14:00~15:00	50名 (抽選)	1/31
D 展示解説会	2/8(水)、3/4(土) 14:00~14:30	各90名 (先着順)	-

▶申込: A~C 往復ハガキまたは同ホームページで①催し名(A~Cの別)②参加者全員(2名まで)の住所・氏名(ふりがな)・電話番号を、申込期限までに〒177-0041石神井町5-12-16 石神井公園ふるさと文化館へ D 当日会場へ



練馬東中 校歌制定式での合唱(昭和49年6月21日) 練馬東中蔵



草野心平直筆  
練馬東中校歌歌詞  
複製 当館蔵



草野心平  
昭和40年頃 いわき市立  
草野心平記念文学館蔵



# お店の技術を楽しく学べる

1/20(金)~2/22(水)

# 「まちゼミねりま」に参加しよう!

「まちゼミねりま」では、商店街の店主が講師となり、専門知識を伝授します。商店街で、新たな出会いと発見をお楽しみください。

- ▶ **申込:** 区立施設や商店街で配布するチラシ、練馬区商店街連合会ホームページをご覧ください、直接各店舗へ
- ▶ **区の担当:** 商工係
- ▶ **問合せ:** 練馬区商店街連合会 ☎3991-2241



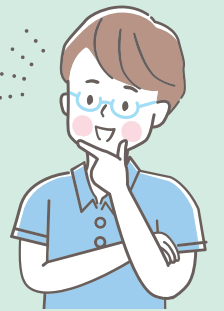
## 受講者のコメント

プロのお話が直接聞ける貴重な体験ができた!



受講者同士で仲良くなれた!

いろいろなお店を知ることができて楽しい!



## 個性豊かな全46講座!



和菓子職人になってみよう



親子で作ろう! 手打ちうどん



小さな座布団を作ろう



プロに学ぶ! 正しい靴の選び方

## 情報あらかると

ここで紹介する事業は、区が支援したり、官公署などが実施したりするものです。

### ミニガイド

- ◆ **ポッチャを楽しもう** ▶ 対象: 5歳児以上 ▶ 日時: 1月12日・26日、2月9日の木曜午後4時~6時 ▶ 場所: 光が丘体育館 ▶ 費用: 300円(中学生以下無料) ▶ 持ち物: 上履 ▶ 申込: 当日会場へ ▶ 問合せ: SSC光が丘・太田 ☎090-4745-8498
- ◆ **さくらスポーツフェスタ冬** ▶ 対象: 小学生以上 ▶ 場所: 桜台体育館 ▶ 費用: 200円 ▶ 問合せ: SSC桜台・南波 ☎090-1408-9900
- **スポーツ イン サイレンス(手話・ジェスチャーを使ったラケットテニス・モルックなど)** ▶ 日時: 1月22日(日)午前10時~正午 ▶ 定員: 50名(先着順) ▶ 申込: 当日会場へ
- **はじめてのポッチャ大会** ▶ 日時: 1月22日(日)午後1時~5時 ▶ 定員: 24チーム(先着順) ▶ 申込: 往復ハガキまたはファクス、電子メールで①催し名②氏名③年齢④電話番号を、1月16日(必着)までに〒176-0002桜台3-28-1 SSC桜台・南波 FAX 5912-9900 Eメール sakuradai.staff3@gmail.com
- ◆ **ねりまさんさん将棋団体交流戦** ▶ 対象: 高校生以下で構成された3人1組のチーム(3人の認定棋力が④6級以下⑤初段以下⑥制限なし) ▶ 日時: 2月5日(日)④午前9時30分から⑤午後0時30分から ▶ 場所: 生涯学習センター分館 ▶ 定員: ④各12チーム⑤24チーム(先着順) ▶ 費用: 1チーム6,000

- 円 ▶ 申込: ファクスまたは電子メールで①チーム名(④~⑥の別も)②参加者全員の住所・氏名(ふりがな)・年齢(学生は学年も)・電話番号を、日本将棋連盟翔風館支部・鈴木 ☎ FAX 3934-1107 Eメール t1s\_syofuukan\_rob@hotmail.com
- ◆ **第21回バドミントン親睦交流大会** ▶ 対象: 16歳以上の初級者~中級者 ▶ 日時: 2月11日(日)午前9時~午後5時 ▶ 場所: 平和台体育館 ▶ 定員: 60名(先着順) ▶ 費用: 1,000円 ▶ 申込: 電話またはファクス、電子メールで①大会名②氏名③年齢④性別⑤電話番号⑥初級・中級の別を、1月31日(必着)までにSSC平和台 ☎ FAX 5921-7800 (平日午前9時~午後5時) Eメール ssc-heiwadai@nerimassc.gr.jp
- ◆ **少年少女サッカー教室~元日本代表のJリーガーによる指導** ▶ 対象: 小学生 ※保護者の参加も可 ▶ 日時: 2月11日(日)午前9時30分~正午 ▶ 場所: 立野小 ▶ 講師: 元鹿島アントラーズ/大野俊三ほか ▶ 定員: 70名(先着順) ▶ 保険料など: 500円(保護者は300円) ▶ 申込: ハガキまたは電子メールで①教室名②郵便番号③住所④氏名⑤学校名・学年⑥性別⑦電話番号⑧講師への質問(ある方のみ)を、1月27日(必着)までに〒177-0044上石神井1-32-37 SSC上石神井 ☎3929-8100(問い合わせは月・水・金曜午後3時まで) Eメール ssc-kamisyakujii@nerimassc.gr.jp
- ◆ **第16回ねりま幼児水泳大会** ▶ 対象: 未就学児 ▶ 日時: 3月12日(日)午前10時から ▶ 場所: 光が丘体育館 ▶ 定員: 200名(先着順) ▶ 費用: 1種目1,500円(1種目追加ごとに別途1,000円)、リレー2,000円 ▶ 申込: 体育館や練馬区水泳連盟ホームページにある申込用紙を、1月31日(必着)までにねりま幼児大会係・渡辺 ☎090-3315-9690

### リサイクル・マーケット

- ▶ 出店申込: 往復ハガキで①住所②氏名③電話番号を、1月17日(必着)までに申込先へ ※1区画700円以下の出店料が掛かります。 ※車での来場・搬入はご遠慮ください。
- ◆ **秋の陽公園(光が丘2-5-2)** ▶ 日時: 1月22日(日)午前9時~午後1時(雨天中止) ▶ 申込先: 〒179-0073田柄2-8-2 リサイクルマーケットジョイ ☎080-6739-1024(先着50店。問い合わせは月~土曜午後1時~4時)

### 朝・夕・青空市

- ◆ **南ヶ丘商店街** ▶ 日時: 1月13日(金)午前9時から ▶ 問合せ: 栗原 ☎3998-3800
- ◆ **江古田いちば通り商店街** ▶ 日時: 1月16日(月)午前10時~午後7時 ▶ 問合せ: 内田 ☎3991-1243

### 介護学べるサロン

- 介護や健康に役立つ講座です。 ▶ 問合せ: 在宅介護支援係 ☎5984-4597
- ◆ **おうちでできる簡単体操** ▶ 日時: 1月21日(日)午後1時30分~3時 ▶ 場所: リハビリテーションデイサービス葵(大泉学園町6-9-21) ▶ 内容: 実技 ▶ 定員: 20名(先着順) ▶ 申込: 電話で同所 ☎3978-0919

- ◆ **おうちに看護師さんが来てってどういふこと?** ▶ 日時: 1月25日(水)午後5時~6時 ▶ 場所: ツツイ練馬春日町(春日町2-9-33) ▶ 内容: 講義 ▶ 定員: 10名(先着順) ▶ 申込: 電話で同所 ☎3577-9265
- ◆ **認知症の予防について~日常生活で気をつけたいこと** ▶ 日時: 1月28日(土)午後2時~3時30分 ▶ 場所: 介護老人保健施設練馬ゆめの木 ▶ 内容: 講義、相談 ▶ 定員: 10名(先着順) ▶ 申込: 電話で同所 ☎3923-0222

### 子どものための講座

- 区内の団体に委託して実施。 ▶ 問合せ: 育成支援係 ☎5984-1292
- ◆ **ねりま遊遊スクール**
- ◆ **英語で親子体操!** ▶ 対象: 1~3歳児と保護者 ▶ 日時: 1月27日(金)午前10時30分~11時30分 ▶ 場所: 光が丘区民センター6階 ▶ 定員: 10組(先着順) ▶ 費用: 1組500円 ▶ 申込: 電話で子育てプレイスふわり・松本 ☎090-7243-6967(午前9時~午後5時)
- ◆ **レーウェンフークの顕微鏡を作ろう** ▶ 対象: 小学3年~中学生と保護者 ▶ 日時: 1月29日(日)午前9時45分~11時15分 ▶ 場所: ココネリ3階 ▶ 定員: 40名(先着順) ▶ 費用: 1人300円(保護者は500円) ▶ 申込: 電話でぶんかサイエンスカフェ・伊藤 ☎090-1771-0901
- ◆ **0歳から楽しめるコンサート~リズム編** ▶ 対象: 小学生以下のお子さんと保護者 ▶ 日時: 1月29日(日)午後2時30分~3時30分 ▶ 場所: 東大泉地区区民館 ▶ 定員: 100名(先着順) ▶ 申込: 電話でうたはびまーと・渡辺 ☎090-9139-2508(午後5時~7時)

- ◆ **タップダンスを見て、作って、体験しよう!** ▶ 対象: 小中学生と保護者 ▶ 日時: 2月4日(土)午前10時~11時20分 ▶ 場所: 関区民センター ▶ 定員: 20名(先着順) ▶ 費用: 1人500円 ▶ 申込: 電話でHexaBeat・宮下 ☎090-4421-4761(午前10時~午後6時)
- ◆ **すまいるねりま遊遊スクール**
- ◆ **パラスポーツ体験会!** ▶ 対象: 主に知的障害のある小中学生と保護者 ▶ 日時: 1月28日(土)午前10時~11時30分 ▶ 場所: 光が丘区民センター3階 ▶ 定員: 15組(先着順) ▶ 申込: 電話で練馬区パラスポーツ研究会・青柳 ☎090-6509-0989
- ◆ **タップダンスを見て、作って、体験しよう!** ▶ 対象: 主に知的障害のある小中学生と保護者 ▶ 日時: 2月11日(日)午前10時~11時20分 ▶ 場所: 関区民センター ▶ 定員: 20名(先着順) ▶ 費用: 1人500円 ▶ 申込: 電話でHexaBeat・宮下 ☎090-4421-4761(午前10時~午後6時)

### 献血にご協力を

- ▶ 問合せ: 東京都赤十字血液センター 武蔵野出張所 ☎0422-32-1100
- ◆ **練馬駅北口バスロータリー** ▶ 日時: 1月15日(日)午前10時30分~午後0時30分、午後2時~4時30分
- ◆ **区役所アトリウム地下多目的会議室** ▶ 日時: 1月20日(金)午前10時~正午、午後1時30分~4時

※広告の内容については、各広告主にお問い合わせください。広告掲載のお問い合わせは広報係 ☎5984-2690。

# コンサートガイド

問合せ 練馬文化センター ☎3993-3311 (平日午前9時～午後5時)



公益財団法人 練馬区文化振興協会 nerima cultural promotion association

所沢市民文化センターミュージズ(埼玉県所沢市並木1-9-1) **小学生**


**2/4日** 13:30開演 **練馬交響楽団スプリングコンサート**

**出演** 松尾葉子(指揮)、練馬交響楽団(管弦楽)

**曲目** ヨハン・シュトラウス2世/ワルツ「春の声」、ドボルザーク/スラブ舞曲第10番など

**入場料** 1,000円(全席自由)

**購入** カンフェティチケットセンター☎0120-240-540 (平日午前10時～午後6時) ※カンフェティチケットセンターホームページからも購入できます。



大泉学園ゆめりあホール **小学生** **入場無料**

**2/15水** 14:00開演 **アフタヌーン・ミニコンサート2月**

**出演** 岡野雅一(クラシックギター)

**曲目** モリコーネ/ニュー・シネマ・パラダイス、パッサ/Ｇ線上のアリアなど

**定員** 150名(抽選)

**申込** 往復ハガキで①催し名②代表者の郵便番号・住所・氏名(ふりがな)・電話番号・電子メールアドレス(ある方のみ)③参加人数(2名まで)を、1月23日(必着)までに〒176-0012豊玉北5-28-3 練馬文化センターへ ※②からも申し込みます。 ※車いす席を利用したい方は、その旨もお知らせください。



光が丘区民センター3階 **1 0歳以上 2 小学生**

**3/19日** 11:30開演 21:30開演 **お届け!ねりぶん音楽便in光が丘**  
(1乳幼児の部 2一般の部)

**出演** 林田さつき・鈴木さとこ(ソプラノ)、松岡直子(ピアノ)

**曲目** 1ライオンの行進、動物メドレー 2さくらさくら、ラ・カンパネラなど

**入場料** 500円(全席指定)

**購入** 1月24日(火)午前10時から②、25日(水)午前10時から①



林田さつき 鈴木さとこ 松岡直子

## チケット予約・購入はこちらで

- ① 練馬文化センターチケット予約電話 ☎3948-9000 (午前10時～午後5時)
  - ② 練馬文化センターホームページ
- ※車いす席を利用したい方は、①にお問い合わせください。

**0歳以上** 該当年齢から入場できます。  
**小学生** 未就学児は入場できません。

# ねりコレ即売会inココネリ

## 会場は試食もOK! 喫茶スペースも充実

厳選された練馬のオススメ商品が集結します。ぜひお越しください。  
**日時:** 1月26日(木)・27日(金)午前10時～午後3時 **場所:** ココネリ3階  
**問合せ:** ねりま観光センター☎4586-1199

お買い物をした方を対象に  
**ステキな景品が当たる抽選会も実施!**



▲出店店舗はコチラ



カデンツァ 回鍋肉まん (ホテルカデンツァ東京)



ラムレーズン (コムギノホシ)



練馬農園サラダ (パスタ処Pitango)



惣兵衛最中 (あわ家惣兵衛)

## 区民のひろば

●この欄は、区民の方のサークル活動などを紹介しています。内容などの確認は当事者間をお願いします。  
 ●掲載を希望する方は、区ホームページをご覧ください。  
 ●場所は施設の予約状況により変更になる場合があります。

- 俳句 ねりま句会** 初心者～中級者対象 第3日曜午後1時～4時 サンライフ練馬など 講師「秋」主宰/佐賀賀正美 月会費1,000円 阿部☎FAX 3926-9217(要予約)
- 社交ダンス 夢** 初級者～中級者対象 毎土曜午後2時～5時 桜台地域集会所 入会金1,000円 会費1回1,300円 内田☎080-9401-9924
- 長生き体操 菊の会** 中高年齢者対象 月3回水曜午前10時～11時10分 貫井地区区民館 女性講師が指導 入会金1,000円 月会費1,500円 初回は無料体験可 本橋☎3990-6748
- 俳句 石神井句会** 初心者～中級者対象 第1日曜午後1時～4時 石神井公園区民交流センターなど 講師「秋」主宰/佐賀賀正美 月会費1,000円 小山☎FAX 6761-3446(要予約)
- シャンソン・カンツォーネ シャンテ・ラ・ヴィ** 月2日曜午後2時～4時 勤労福祉会館 講師 シャンソン歌手/黛ようこ 入会金1,000円 月会費3,000円 初回は無料体験可 松本☎6677-6321(要予約)

- 練馬陶芸同好会(作陶・焼成)** 第1～4水曜午後1時～5時 生涯学習センター分館 入会金2,000円 月会費2,000円 材料費実費 中村☎3991-5100
- 練馬童謡を歌う会(童謡・唱歌・体操)** 月2回金曜午前10時～正午 厚生文化会館 会費1回1,000円 酒井☎090-6533-2490 [Eメール] kaoko.scho@gmail.com(要予約)
- 詩吟とストレッチ 富士吟道会白秀すみれ練馬教室** 月3回火曜午後1時～4時 ココネリ3階 月会費3,000円 高森☎3991-7765(要予約)
- 民謡・新舞踊 菊和会** 月4回①水曜午後1時～5時②月曜午前9時～午後1時 ①生涯学習センター②氷川台地区区民館など 講師 赤羽礼子 ①②とも入会金1,000円、月会費2,000円 年2回区民文化祭に出演あり 長富☎3996-3861
- 子育てについておしゃべりしませんか** 2歳児～小学2年生と保護者対象 1月15日午前10時～11時30分 ココネリ3階 参加費無料 つなぐにじいろ・米☎080-5433-7903 [Eメール] roko.saran@gmail.com(要予約)
- 乳がんカフェ** ①1月21日②2月18日③3月18日④4月15日午後2時～4時 ココネリ3階 ①～④とも参加費1回500円 ピンクリボンinNERiMa・にしがい☎FAX 3926-6913 [Eメール] pinkribbonerima@gmail.com(要予約)

- 童謡・愛唱歌・ポピュラーソング フラワーソング** 月2回①月曜②木曜午後1時45分～3時45分、③月2回火曜午前9時45分～11時45分 ①光が丘区民センター5階②③春日町図書館 ①～③とも入会金1,000円、会費1回1,300円 菊池☎3557-7387(要予約)
- シニア向け最新ゲーム大会** 60歳以上の方対象 1月22日午前9時30分～10時30分 豊玉北地区区民館 参加費無料 ゲーム普及振興会・湯浅☎080-4100-9262 [Eメール] Nozomi.Yuasa@ccc.co.jp(要予約)
- 社交ダンス スポットターン** 初級者～中級者対象 毎日曜午後1時～4時 桜台地域集会所 女性講師が指導 入会金1,000円 月会費3,000円 仲俣☎090-3009-5111
- 練馬高野台韓国語** 毎水曜①午後7時～8時(初級者)②午後8時～9時(中級者～上級者) 生涯学習センター ①②とも会費1回1,500円 初回は無料体験可 権☎080-5019-2840 [Eメール] hilaria.kwon@gmail.com(要予約)
- 高齢者水泳体験会(水中運動・水泳など)** 60歳以上の方対象 ①2月6日②20日③27日午後1時～3時 上石神井体育館 ①～③とも保険料100円 シルバースイミング上石神井・五十嵐☎090-5205-2194(要予約。午後5時～7時)

- フォトクラブ大泉** 一眼レフカメラの経験者対象 主に第4水曜午前8時～午後6時 東京近郊で野外撮影 講師 久原利之 入会金2,000円 月会費1,000円 交通費など実費 年1回宿泊での撮影あり 伊藤☎090-5557-5074 [Eメール] ikazu087@gmail.com(要予約)
- 音楽に合わせてやさしいダンス ピノキオ** 毎金曜午後1時～3時 立野地区区民館 月会費1,000円 島村☎3928-4337
- クラシックバレエ パレエR(①成人②未就学児③小学1・2年生④小学3・4年生)** 月4回月曜①午後1時～2時30分②午後2時45分～3時30分③午後3時30分～4時30分④午後4時30分～5時30分 春日町青少年館 講師 佐藤結子 ①～④とも入会金3,000円、月会費5,500円 前川☎090-1547-2604 [Eメール] trk3m21@gmail.com
- クローキー(裸婦) 木曜デッサン会** 第1木曜午後1時～4時 学校教育支援センター 会費1回1,000円 モデル代1回2,000円 町田☎3996-5305
- 富士山登頂数2,174回のMr.FUJISANが「富士山の楽しさ、怖さ、奥深さ」を語り尽くす講演会** 2月12日午後3時～4時30分 ココネリ3階 講師 登山家/貫川欣伸 入場無料 事務局☎070-3526-4179 [Eメール] nycnerito2007@gmail.com(要予約)

- はやみや合唱団第1回演奏会「ステージコンサート」** 1月21日午後1時30分開場 生涯学習センター 入場無料 押田☎090-4383-2583 [Eメール] h.ongakusai.daiku@gmail.com
- 自分で着る・人に着せる着付け教室 和のこころみやび** 女性対象 第2・4火曜午前10時～正午 都営練馬関町北三丁目第3アパート集会所 月会費2,000円 折居☎3928-7545(要予約)
- 骨盤猫背S字そくわん脳矯正エアロビクスダンス①いすに座る筋トレダンス②筋トレと矯正エアロビクスダンス** 1月12日～7月27日の毎水曜①午前9時7分～9時55分(高齢者)②午前9時55分～11時55分 光が丘区民センター2階など ①②とも参加費1回100円 初回は無料体験可 例会…毎水曜③午前9時7分～9時55分(高齢者)④午前9時55分～11時55分(20～60代の方) 光が丘区民センター2階など 月会費③1,600円④2,000円 本田☎3925-1015(要予約)
- 講演会「福島～内から外から 子どもたちの12年」** 1月28日午後2時～4時30分 ココネリ3階 講師 いわき放射能市民測定室たらちね/鈴木薫ほか 参加費500円(高校生以下と避難者は無料) NPO法人福島こども保養プロジェクト・練馬・宮下☎6913-3414 [Eメール] setsuko\_blue@yahoo.co.jp

※広告の内容については、各広告主にお問い合わせください。広告掲載のお問い合わせは広報係☎5984-2690。

# 初めての野菜作りは **農業体験農園**で！

農業体験農園は、区内の農家が運営している農園です。園主の指導を受けながら、野菜の作付けから収穫まで体験できるので、初心者の方も安心して取り組みます。

**問合せ** 農業振興係 ☎5984-1403

上手にとれたよ！



家族で楽しめる！



「春日の森ファーム」の利用者の皆さん

**ポイント1**  
20種類以上の野菜が作れる！

**ポイント2**  
講習は週末が中心！お勤めの方にもオススメ！

**ポイント3**  
必要な道具は園で用意！

プロが丁寧に指導します！



**とれたて野菜の美味しさは格別！**

自分で育てた野菜は本当においしいですよ。利用者の方も「愛情が湧いて、食べるのが一層楽しみ！」と育てる喜びを実感しているようです。初心者にも丁寧に教えるので、気軽に参加できますよ。一緒に野菜作りを楽しみましょう！



春日の森ファーム 増田貴啓さん

**対象** 20歳以上の方 ※家族での参加も可。

**利用期間** 3月中旬～来年1月末 ※更新は園主と相談。

**年間利用料** 4万3000円(区外在住の方は5万5000円)

**申込** 往復ハガキに①農園名②住所③氏名④年齢⑤電話番号と、返信面に返信先を記入の上、1月31日(消印有効)までに各農園の申込先へ ※申し込みは、1農園につき1通です。 ※結果は、2月中旬に各園主から通知します。

**注意事項**

- 栽培する作物の選定などは園主が行います。
- 農作業に必要な種・苗・資材・肥料などは園主が用意します。追加で資材を希望する場合は、利用者の負担となります。
- 駐車場はありません。

下表の★の農園は、専用の申し込みフォームからも申し込みます▶



## 農業体験農園一覧

農園名(所在地)	申込先	募集区画数(抽選)
学田体験農園 (中村南1-4)	〒176-0025中村南1-10-1 神田耕	若干数
田柄すずしろ農園 (田柄1-29)	〒179-0073田柄1-7-2 吉田忠男	15
春日の森ファーム (春日町5-11)	〒179-0074春日町5-23-5 増田貴啓	30
イガさんの畑★ (土支田1-35)	〒179-0076土支田1-34-8 五十嵐透	30
楽農くらぶ (三原台3-27)	〒177-0031三原台3-28-19 荘光男	30
農の詩 (石神井町5-15)	〒177-0041石神井町5-13-1 富岡忠明	若干数
農学校「石泉愛らんど」★ (石神井台6-5)	〒177-0045石神井台6-5-27 本橋邦浩	50
あーばん あぐりぱーく石神井台 (石神井台8-2)	〒177-0045石神井台4-21-9 尾崎賢一	15
関町グリーンガーデン★ (関町北3-20)	〒177-0051関町北3-20-8 田中秀一	20

農園名(所在地)	申込先	募集区画数(抽選)
緑の散歩道★ (大泉学園町3-4)	〒178-0061大泉学園町3-6-47 小美濃昌一	30
百刈の里★ (大泉学園町3-17)	〒178-0061大泉学園町2-30-45 加藤正明	25
百刈の里第二★ (大泉学園町3-12)		20
大泉 風のがっこう★ (大泉町1-54)	〒178-0062大泉町1-44-14 白石好孝	35
井頭体験農園★ (東大泉7-27)	〒178-0064南大泉3-15-3 加藤義貴	15
旬感倶楽部★ (南大泉1-6)	〒178-0064南大泉1-6-19 井口和喜	25
緑と農の体験塾★ (南大泉3-17)	〒178-0064南大泉3-15-3 加藤義松	32
南大泉やさい村 (南大泉4-39)	〒178-0064南大泉4-37-16 山口幸治	25
どろんこ・わあるど★ (西大泉2-25)	〒178-0065西大泉2-25-21 内堀雅巳	40