

### オンライン保育施設紹介～練馬区で保育のお仕事をしませんか？

区内にある民間保育施設の様子などを紹介します。▶対象:保育士の資格や幼稚園教諭免許がある方(取得見込みも可)▶視聴期間:11月14日(月)～30日(水)▶申込:11月22日(火)までに区ホームページ「電子申請」で申し込んでください▶問合せ:保育人材育成係 ☎5984-1708

### 介護・福祉のお仕事フェア inねりま「スタートセミナー&相談・面接会」

働きやすい事業所を選ぶポイントを紹介するほか、就職相談や面接会を行います。▶日時:11月23日(水)午後1時30分～3時(セミナー、相談・面接会)④午後3時～4時30分(相談・面接会)▶場所:ココネリ3階▶定員:各65名(先着順)▶申込:電話で練馬福祉人材育成・研修センター ☎6758-0145 ※お子さん連れ可。※参加法人名など詳しくは、同ホームページ(https://www.nerimacarenet.jp/)をご覧ください。

### ボランティア

#### 精神保健福祉ボランティア講座～障害理解を深めてボランティア活動を始めてみませんか？

▶日時:12月3日(土)午後1時～2時30分▶場所:石神井障害者地域生活支援センターういんぐ▶定員:10名(先着順)▶申込:ハガキまたはファクスで①講座名②住所③氏名④電話番号⑤ボランティア保険の加入の有無を、〒177-0041石神井町7-3-28 ういんぐ ☎3997-2181 FAX 3997-2182

#### ブックスタート運営スタッフ

▶対象:20歳以上の方▶内容:乳児と保護者への絵本の配布や読み聞かせ、手遊びの紹介など▶募集人数:

若干名▶申込:11月16日(火)までに電話で光が丘図書館 ☎5383-6500 ※説明会を12月6日(火)午前10時から平和台図書館で開催します。

| 図書館 | 活動日時            |
|-----|-----------------|
| 光が丘 | 毎水曜午後、第1・3日曜午前  |
| 平和台 | 第2・4木曜午前、第3日曜午前 |

※時間はいずれも2時間程度。

### 税

#### 耐震化のための建て替えや改修を行った住宅の固定資産税・都市計画税を減免

要件や申請方法など詳しくは、お問い合わせください。▶減免内容:建て替え…新築後、新たに課税される年度から3年度分 改修…工事完了日の翌年度分▶問合せ:練馬都税事務所 ☎3993-2261

### 国民健康保険

#### 11月16日(水)に11月～来年3月納期分の納付書を送付

納期限は毎月末日(金融機関が休みの場合は翌営業日)です。10月期分以前の納付書を紛失した方には、納付書を再発行しますので、こくほ収納係 ☎5984-4559へご連絡ください。※口座振替の方・年金からの徴収のみの方を除く。

一括で納められない方は、納付案内センター ☎5984-4547へご相談ください。

### 国民年金

#### 「ねんきんネット」のご利用を～11月30日は年金の日

「ねんきんネット」では、年金記録の確認や受給見込額の試算ができます。この機会に、将来の生活設計について考えてみませんか。詳しくは、日本年金機構ホームページ(https://www.nenkin.go.jp/n\_net/)をご覧ください。

いただくか、お問い合わせください。〈年金相談会を開催〉

▶日時:11月30日(水)午前10時～午後3時▶場所:区役所アトリウム▶申込:当日会場へ

◎問合せ:ねんきんネットについて…練馬年金事務所 ☎3904-5491、相談会について…東京都社会保険労務士会練馬支部 ☎6314-5515

### 事業者向け

#### 有料広告を募集

申し込み方法など詳しくは、区ホームページをご覧ください。

#### ●ひとり親家庭サポートブック

▶掲載位置:巻末▶広告サイズ(縦mm×横mm)・料金:①170×135…2万円 ②85×135…1万円▶刷色:2色(色指定不可)▶発行月:来年4月▶発行部数:8,000部▶配布先:区民事務所、総合福祉事務所など▶申込期限:11月25日(金)▶問合せ:ひとり親家庭支援係 ☎5984-1319

#### ●スポーツガイドブック

▶掲載位置:巻末▶広告サイズ(縦mm×横mm)・料金:①280×180…4万円 ②138×180…2万円 ③68×180…1万円 ④68×88…5,000円▶刷色:1色(色指定不可)▶発行月:来年4月▶発行部数:8,500部▶配布先:区民事務

所、区立スポーツ施設など▶申込期限:11月30日(水)▶問合せ:スポーツ振興課管理係 ☎5984-1372

#### 労働保険への加入はお済みですか?～11月は労働保険未手続事業一掃強化期間

労働保険は、労働者が失業したときの失業給付(雇用保険)、労働災害に遭ったときの労災給付(労災保険)などを行うものです。1人でも労働者を雇用している事業主は雇用形態を問わず、労働保険への加入義務があります。▶問合せ:雇用保険について…ハローワーク池袋雇用保険適用課 ☎3988-6662、労災保険について…池袋労働基準監督署労災課 ☎3971-1259

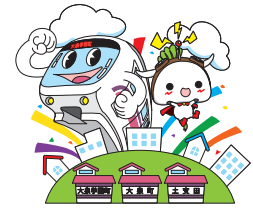
#### 介護予防事業の運営を行う事業者を募集

来年度に実施する「高齢者筋力向上トレーニング」「いきがいデイサービス」の運営を行う事業者を募集します。事業者の選定は、プロポーザル(事業提案)方式で行います。応募する事業者は、高齢社会対策課(区役所西庁舎3階)や区ホームページにある募集要領をご覧ください。▶問合せ:高齢社会対策課介護予防係 ☎5984-2094

## 大江戸線延伸に向けた取り組みに関するオープンハウスを開催

延伸計画の概要や取り組み状況についてパネルを使って説明し、質問にお答えします。▶申込:当日会場へ▶問合せ:大江戸線延伸推進担当係 ☎5984-1564

| 場所          | 日時                  |
|-------------|---------------------|
| 土支田地域集会所    | 11/17(木)18:00～20:00 |
| 大泉町地域集会所    | 11/18(金)18:00～20:00 |
| 大泉北地域集会所    | 11/19(土)14:00～16:00 |
| 光が丘区民センター5階 | 11/20(日)14:00～16:00 |



©2011練馬区ねり丸

## 税に関するお知らせ

### ■ 事業主の皆さまへ ■

#### ■ 年末調整の必要書類を配布します

年末調整に必要な用紙や給与支払報告書を配布しています。給与支払報告書は、区ホームページからもダウンロードできます。年末調整の方法など詳しくは、国税庁ホームページ(https://www.nta.go.jp/)をご覧ください。▶対象:源泉徴収義務者▶問合せ:税務署【練馬東 ☎6371-2332、練馬西 ☎3867-9711】、税務課区税第一～第四係 ☎5984-4537

| 日時           | 場所                     | 配布書類                   |
|--------------|------------------------|------------------------|
| 平日8:30～17:00 | 練馬東・西税務署、税務課(区役所本庁舎4階) | 源泉所得税・支払調書関係書類、給与支払報告書 |
| 平日8:30～19:00 | 区民事務所(練馬を除く)           | 給与支払報告書                |

#### ■ 個人住民税は特別徴収が義務付けられています

地方税法では、従業員(給与所得者)の住民税は、事業主が毎月従業員に支払う給与から差し引きし、納入すること(特別徴収)とされています。

▶問合せ:税務課区税第一～第四係 ☎5984-4537

#### ■ インボイス制度の申請はお済みですか？

インボイス制度(適格請求書等保存方式)とは、売り手の事業者が、買い手から求められたときに、正確な適用税率や消費税額などを請求書(インボイス)で伝えるものです。制度が開始される、来年10月からインボイスを交付するためには、来年3月末までに申請する必要があります。▶問合せ:軽減・インボイスコールセンター ☎0120-205-553(平日午前9時～午後5時) 詳しくはコチラ▶



#### ■ 税理士による無料申告相談会

▶日時・場所:①11月12日(土)・13日(日)午前10時～午後3時…リヴィンオズ大泉店1階(東大泉2-10-11)②11月17日(木)・18日(金)午前10時～午後4時…区役所アトリウム▶申込:当日会場へ▶問合せ:東京税理士会【①練馬西支部 ☎3922-0311②練馬東支部 ☎3993-6281】

#### ■ ご自宅で確定申告ができます

マイナンバーカードまたは税務署で発行するID・パスワードを使って、ご自宅からパソコン・スマートフォンで申告できます。マイナンバーカードやID・パスワードをお持ちでない方は、早めに取得をお願いします。▶問合せ:税務署【練馬東 ☎6371-2332、練馬西 ☎3867-9711】 入力方法を動画で解説▶



#### ■ 所得税の予定納税(第2期分)の納期限は11/30(水)

納税は期限内にお願いします。▶問合せ:税務署【練馬東 ☎6371-2332、練馬西 ☎3867-9711】

#### 〈インボイス制度の説明会〉

▶申込:電話で税務署【練馬東 ☎6371-2332、練馬西 ☎3867-9711】

| 場所     | 日程                            | 時間                      | 定員(先着順) |
|--------|-------------------------------|-------------------------|---------|
| 練馬東税務署 | 11/15(火)・29(火)、12/6(火)・20(火)  | 10:00～11:20、14:00～15:20 | 各30名    |
|        | 11/17(木)、12/8(木)              | 16:10～16:40             | 各40名    |
| 練馬西税務署 | 11/15(火)・17(木)、12/13(火)・15(木) | 10:30～11:30、13:00～14:00 | 各15名    |
|        | 11/28(月)・29(火)、12/1(木)・2(金)   | 13:00～14:00、18:00～19:00 |         |