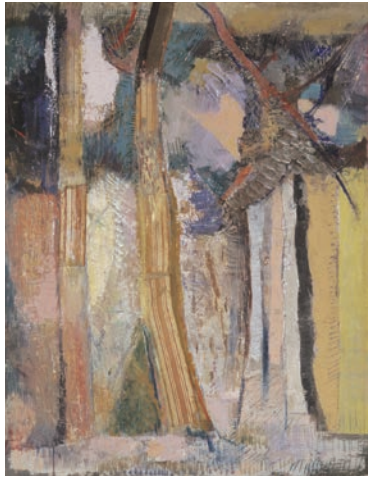




薮光「花と蝶」 昭和16・17年ごろ
油彩、キャンバス 練馬区立美術館



新道繁「松」 昭和35年 油彩、
キャンバス 練馬区立美術館



野見山暁治「落日」 昭和34年
油彩、キャンバス 練馬区立美術館

平子雄一

練馬区立美術館

コレクション

11/18(金)～来年2/12(日)

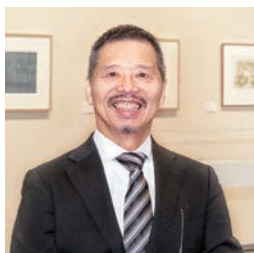
10:00～18:00 (入館は17:30まで)

※月曜休館(ただし、1/9祝は開館。1/10火、年末年始は休館)。

練馬区在住のアーティスト・平子雄一と美術館とのコラボレーション展です。美術館コレクションという「遺産」を、平子が「変形」し、現代的な感覚のもとに「再生」させ、過去から未来につながる創造の可能性を探ります。



平子雄一



練馬区立美術館館長
秋元雄史

展示の見どころは、平子さんの新作です。平子さんはロンドンで絵画や彫刻などを学んだ後、世界に向けて精力的に作品の発表を続けている新進気鋭の作家です。「自然」をテーマに選ばれたコレクション作品には、各作家の感性や造形的な理解があります。その作品からインスピレーションを受け、現代的な感覚で制作した作品をぜひお楽しみください。

inheritance, metamorphosis, rebirth

[遺産、変形、再生]

▶観覧料:一般300円、高校・大学生と65～74歳の方200円、中学生以下と75歳以上の方無料
※一般以外の方は、年齢を確認できるものがが必要です。
※その他割引制度あり。

場所・
問合せ 練馬区立美術館 ☎3577-1821



平子雄一「本展新作絵画習作」 令和4年 アクリル、キャンバス 作家蔵
美術館コレクションからさまざまな要素を取り込んだ巨大な新作絵画(縦3.3m×横10m)を展示します。

練馬区立美術館
NERIMA ART MUSEUM

会期中の催し

催し名など	対象	日時	定員(抽選)	申込期限(必着)
1 アーティスト・トーク ▶場所:サンライフ練馬▶講師:平子雄一	—	11/19(土)15:00～16:30	70名	11/7
2 ワークショップ 「シゼンさがし～キャンバスにアクリル画を描こう」 ▶講師:平子雄一▶費用:3,000円	小学4年生以上	12/3(土)10:30～17:00	10名	11/18
3 鑑賞プログラム「拡大!美術館vol.4 テーマ:木」 ▶費用:300円	小学生	12/4(日)A10:30～12:30B14:00～16:00	各8名	11/18
4 学芸員によるスライドトーク	—	A12/10(土)B来年1/28(土)14:00～14:20	各40名	A11/25 B来年1/13
5 鑑賞プログラム「アート句会～美術館で俳句をつくろう」 ▶講師:俳人/北大路翼▶費用:100円	中学生以上	12/11(日)A10:30～12:30B14:00～16:00	各15名	11/25
6 鑑賞プログラム「トコトコ美術館vol.43 テーマ:木」	3歳以上の 未就学児と保護者	来年1/21(土)A10:30～12:00B14:00～15:30 1/22(日)C10:30～12:00D14:00～15:30	各5組	来年1/6

▶申込:往復ハガキで①催し名(1～6の別。3～5はA、6はA～Dの別も)②参加者全員(1～5は2名まで。6は3名(お子さん2名、保護者1名)までの住所・氏名(ふりがな)・年齢(学生は学年も)・電話番号を、申込期限までに〒176-0021貫井1-36-16 練馬区立美術館へ ※同ホームページ(<https://www.neribun.or.jp/museum.html>)からも申し込めます。 ※14は観覧券の半券、2356は当日の観覧券が必要です。



お休みします【展示作業のため】 11月4日(金)～17日(木)