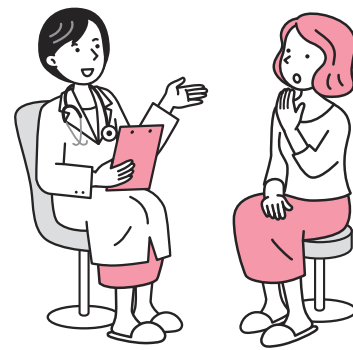


# 健康診査・がん検診が あなたを守る

## ～対象の方に案内を送付します



問合せ 成人保健係 ☎5984-4669

### ●健康診査(検診)

定期的に受診してリスクを見つけましょう。生活を改善し、生活習慣病を事前に防ぐことが大切です。

種類	対象(来年3月31日(金)現在)	検査方法	費用
健康診査	30歳以上の方	血液検査、尿検査、心電図など	300円
肝炎ウイルス検診	30歳以上でこれまで未受診の方	血液検査(B型・C型)	無料
骨粗しょう症検診 <b>新規</b>	40・45・50・55・60・65・70歳の女性	腰椎・大腿骨DXA法、MD法などのエックス線検査	500円
成人歯科健診	30・35・40・45・50・55・60・65・70歳の方		500円
長寿すこやか歯科健診	76・80歳の方	口腔内診査、歯みがき指導など	無料
妊産婦歯科健診	妊娠中または産後1年未満の方(健診時)		無料
眼科(緑内障等)健診	50・55・60・65歳の方	視力検査、屈折検査など	900円

### ●がん検診

早い段階でがんを発見できた方が5年後に生きていられる確率は、90%以上とされています。早期発見が重要です。

種類	対象(来年3月31日(金)現在)	検査方法	費用
胃がん検診(エックス線検査)	40歳以上で令和3年度に区の胃内視鏡検査を未受診の方	胃部エックス線検査	1,000円
胃がん検診(胃内視鏡検査)	50歳以上の偶数年齢の方(※)	経口または経鼻胃内視鏡検査	2,000円
肺がん検診	40歳以上の方	胸部エックス線検査、喀痰細胞診検査(条件に合う方のみ)	300円(喀痰細胞診検査も受診すると+300円)
大腸がん検診	40歳以上の方	便潜血反応検査	100円
前立腺がん検診	60・65歳の男性	血液検査(PSA検査)	300円
子宮がん検診	20歳以上で3年度未受診の女性	頸部細胞診検査、体部細胞診検査(条件に合う方のみ)	700円(体部細胞診検査も受診すると+300円)
乳がん検診	40歳以上で3年度未受診の女性	マンモグラフィ(乳房エックス線検査)	900円

※エックス線検査が胃内視鏡検査のどちらかを選択できます。

### 【案内を送付します】

対象(来年3月31日(金)現在)	発送時期	発送するもの	
30歳代の方	4月下旬	30歳代健康診査等のご案内	
40歳以上で練馬区の健康診査に該当する方	4～7月生まれ	4月下旬	
	8～11月生まれ	5月下旬	健康診査・がん検診等のご案内
	12～3月生まれ	6月下旬	
40歳以上で練馬区の健康診査に該当しない方	4～7月生まれ	4月下旬	
	8～11月生まれ	5月下旬	がん検診等のご案内
	12～3月生まれ	6月下旬	

### 健康診査時の保育サービスを実施



健康診査受診時にお子さんをお預かりします。詳しくは、区ホームページをご覧ください。

### 70歳と75歳の方対象

## 無料で「もの忘れ検診」が受けられます

検診期間 5/6(金)～来年2/28(火)

問合せ 在宅介護支援係 ☎5984-4597

70歳と75歳の方に、もの忘れ検診の「受診券」と「自分でできる認知症の気づきチェックリスト」を4月下旬に発送します。チェックリストの点数が一定以上の方や、もの忘れが心配な方は、医療機関で無料の検診が受けられます。 ※年齢は、来年3月31日(金)現在。



チェックリストはどなたでもご覧になれます

地域包括支援センターや高齢者支援課(区役所西庁舎3階)で配布するほか、区ホームページでもご覧になれます。

