

お知らせ

皆さまからの寄付(9月分) =ありがとうございました=

いただいた寄付は次の通りです。
※寄付はインターネットからも受け付けています。▶**問合せ**:管財係 ☎5984-2807

| | |
|-----------------------|---------------|
| 練馬区のため | 15万2000円(5件) |
| 練馬みどりの葉っぱい基金 | 11万9923円(6件) |
| 新型コロナウイルス感染症対策への支援のため | 1万4000円(1件) |
| 医療機関のため | 15万8000円(6件) |
| 国民健康保険事業のため | 4万円(1件) |
| 障害者福祉のため | 10万円(1件) |
| 人と動物の共生のため | 9万3000円(11件) |
| 大江戸線延伸の実現のため | 10万円(1件) |
| 子育て支援のため | 3万円(1件) |
| 練馬区社会福祉協議会へ | 42万7527円(64件) |

地域活動倉庫の利用団体を募集

関越自動車道高架下にあり、地域活動に使用する物品を収納するための倉庫です。使用料など詳しくは、お問い合わせください。▶**対象**:区内で活動している地域活動団体(町会・自治会・商店会を除く)▶**利用期間**:令和4年4月~9年3月▶**場所**:地域活動倉庫H区画(大泉町4-28-3)▶**募集数**:1区画(抽選)▶**申込**:地域振興課(区役所本庁舎9階)や区ホー

ムページにある申請書に必要な書類を添えて、12月3日(必着)までに地域振興課地域コミュニティ支援係 ☎5984-1039

若者自立支援事業(ねりま若者サポートステーション・居場所)の家族講演会

▶**対象**:15~49歳の未就労やひきこもりなどの状態にある方の家族・支援者▶**日時**:12月4日(土)午後1時30分~4時30分▶**場所**:ココネリ3階▶**講師**:KHJ全国ひきこもり家族会連合会/上田理香▶**定員**:30名(先着順)▶**申込**:電話でねりま若者サポートステーション ☎5848-8341(木・日曜、祝日を除く)

介護保険

平成31年~令和3年度分の保険料が未納の方へ ~催告書を11月30日(火)に発送

65歳以上で令和元年10月~3年8月分の保険料が未納の方が対象です。12月15日(水)までに納めてください。未納の場合、介護サービスを利用する際、滞納期間に応じて自己負担割合が3~4割に増えることがあります。一括で納められない方は、ご相談ください。また、新型コロナウイルス感染症の影響により収入が減少した方は、減免の対象となる場合があります。詳しくは、お問い合わせいただくか、区ホームページをご覧ください。▶**問合せ**:資格保険料係 ☎5984-4593

税・国民健康保険

12月5日(日)に臨時納付相談窓口を開設 ~未納がある方は納付相談を

失業や新型コロナウイルス感染症の影響による収入減などで納期限内に特別区民税・都民税(住民税)、国民健康保険料などの納付が困難な方を対象に、分割納付などの支払いに関する相談を受け付けます。※予約不要。※電話相談も可。※納付の相談のみ。▶**日時**:12月5日(日)午前9時~午後4時
相談がなく未納の場合には、収納対策として次の対応をします

- ①法令に基づき督促状を送付します。
 - ②文書、電話、訪問により、納付のご案内をします。
 - ③督促状を送付後、一定期間を過ぎても納付がない場合、法令に基づき財産調査・滞納処分を行います。
- ◎**場所**・**問合せ**:収納課納付相談係(区役所本庁舎4階) ☎5984-4547

働く

介護の仕事を知ろう!セミナー

▶**日時**:12月14日(火)午後2時~3時30分▶**場所**:練馬福祉人材育成・研修センター(光が丘6-4-1)▶**講師**:**(社福)**練馬区社会福祉事業団職員▶**定員**:40名(先着順)▶**申込**:電話またはファクスで①講座名②氏名(ふりがな)③電話番号④ファクス番号(ある方のみ)を、12月10日(金)まで

に同所 ☎6758-0145 FAX 5383-7421 ※同ホームページ(<https://www.nerima-carenet.jp/>)からも申し込みます。

住まい・まちづくり

西武新宿線(井荻駅~西武柳沢駅間)連続立体交差事業の環境影響評価書がご覧になれます

▶**縦覧・閲覧の期間**:11月26日(金)~12月10日(金)▶**縦覧場所**:環境課(区役所本庁舎18階)、東京都環境政策課(都庁第二本庁舎19階)▶**閲覧場所**:石神井・関区民事務所、上石神井南地域集会所、関町北・立野・下石神井地区区民館、石神井清掃事務所、関保健相談所、石神井・関町図書館 ※区ホームページでもご覧になれます。▶**区の担当**:環境規制係▶**問合せ**:東京都環境政策課 ☎5388-3406

ボランティア

高齢者支え合いサポーターの活動紹介・相談会

高齢者支え合いサポーターは、地域で高齢者を支える人材として活動しています。今回、地域でボランティア活動を考えている方を対象に活動紹介と相談会を行います。▶**日時**:12月10日(金)午前10時~正午▶**場所**:北町アートプラザ(北町2-35-4)▶**定員**:20名(先着順)▶**申込**:電話で光が丘ボランティア・地域福祉推進コーナー ☎5997-7721

事業者向け

インボイス制度の登録を受け付けています

インボイス制度(適格請求書等保存方式)とは、売り手の事業者が、買い手から求められたときに、正確な適用税率や消費税額などを請求書で伝えるものです。制度導入後、買い手が仕入税額控除の適用を受けるには、帳簿のほかに事業者が交付した請求書の保存が必要となります。

令和5年10月の制度導入に向け、事業者の登録を受け付けています。申請手続きは、e-Taxの利用が便利です。郵送でも申請できます。詳しくは、国税庁ホームページ(<https://www.nta.go.jp/>)をご覧ください。▶**問合せ**:軽減・インボイスコールセンター ☎0120-205-553(平日午前9時~午後5時)



11/26(金)~
12/10(金)

第四回区議会定例会

| | | | |
|--------------------|--------------------------|-----------|-----------------|
| 11月26日(金) | 議会運営委員会、本会議(区長所信表明、議案上程) | 12月3日(金) | 特別委員会 |
| 11月29日(月)~12月1日(水) | 本会議(一般質問) | 12月6日(月) | 常任委員会 |
| 12月2日(木) | 常任委員会 | 12月8日(水) | 常任委員会、特別委員会 |
| | | 12月10日(金) | 議会運営委員会、本会議(議決) |

日程は変更になる場合があります。傍聴や手話通訳を希望する方は、事前にお問い合わせください。

▶**問合せ**:議会事務局 ☎5984-4732 FAX 3993-2424

新型コロナウイルスワクチン接種

2回目接種後に区へ転入した方へ ~3回目接種券の申請が必要です

3回目の接種を希望する方で、下記の①②のいずれかに当てはまる場合は、申請が必要です。区ホームページ「電子申請」で住民接種担当課へ申し込んでください。※郵送でも申請できます。詳しくは、区ホームページをご覧ください。

対象

- ①2回目接種後に練馬区へ転入した
- ②海外で接種をした

※他にも対象となる場合があります。



▲詳しくはコチラ

3回目接種の概要など詳しくは、12月1日号の区報でお知らせします。

接種率 8割を超えました

「練馬区モデル」の本格開始から6カ月間で、対象者の8割を超える方が2回目接種を終えました。接種を希望する方は、早めに予約をしてください。

電話予約

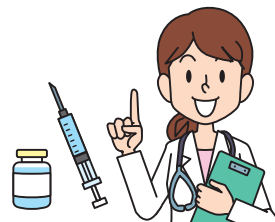
☎4565-0123

ネット予約

予約専用ホームページ



▲予約専用ホームページについてはコチラ



問合せ 練馬区新型コロナウイルスワクチン接種コールセンター ☎5984-1633(平日午前9時~午後5時)

世帯と人口 [11月1日現在]

※()内は前月比。※住民基本台帳による人口。

| 世帯数 | 総人口 | 日本人 | 外国人 | 年齢別人口 |
|-------------------|---------------------|---------------------|------------------|--|
| 382,249 (-333) | 739,115(-564) | 720,116(-428) | 18,999(-136) | 14歳以下 15~64歳 65歳以上 |
| | 男 358,208 女 380,907 | 男 349,294 女 370,822 | 男 8,914 女 10,085 | 87,019(-86) 490,132(-536) 161,964(+58) |