

危険なブロック塀 撤去費用の助成を拡充します

区は、地震時のブロック塀などの倒壊による被害を未然に防止するために、危険なブロック塀などの撤去を進めています。4月から、撤去費用の助成を拡充します。申し込み方法など詳しくは、お問い合わせください。▶問合せ:防災調整係☎5984-2438



※写真はイメージです。

助成対象

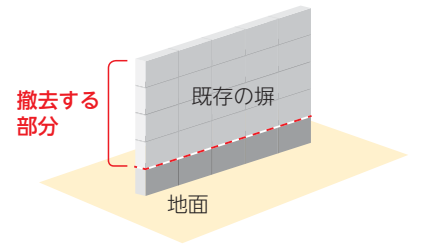
倒壊の恐れがあり、次の①～④の全てに当てはまるコンクリートブロック塀など

- ①区内の道路などに面している
- ②地上部からの高さが0.8m以上ある
- ③助成の交付決定前に、工事契約の締結や撤去をしていない
- ④撤去後の高さが0.6m以下である **← 全て撤去しなくても対象に 拡充**

塀の横幅1m当たりの助成限度額(※)

| | これまでの助成限度額 | 撤去する部分(=右図)の高さが1mを超える場合 拡充 |
|------------|------------|-------------------------------------|
| 危険性が高い塀 | 1万7000円 | 1mを超える部分10cm当たり 1,000円を左記に加算 |
| 安全性に疑いのある塀 | 8,000円 | 1mを超える部分10cm当たり 500円を左記に加算 |

※令和5年3月まで助成限度額を拡充しています。

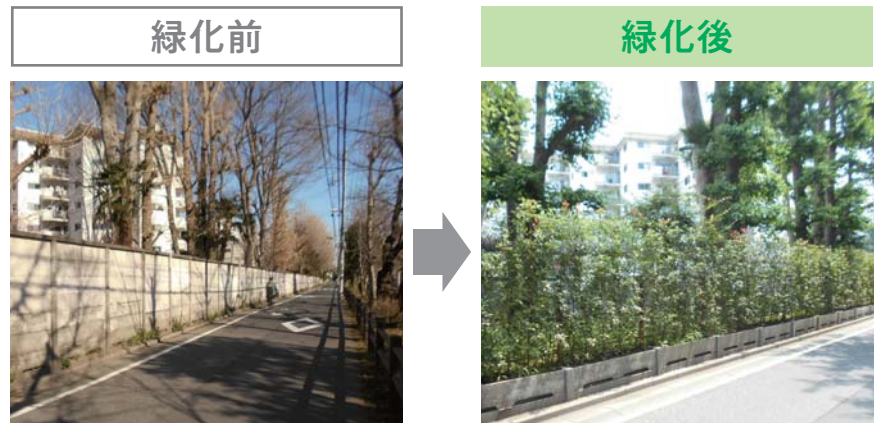


生け垣などを設置して、まちのみどりを増やしませんか? ~設置費用を助成します

道路沿いの生け垣設置費用や低木植栽費用、緑化に伴うブロック塀の撤去費用などを助成しています。詳しくは、パンフレットや区ホームページをご覧ください。 ※助成を希望する方は、事前にお問い合わせください。▶問合せ:みどり推進課協働係☎5984-2418

| 助成項目(例) | 主な助成要件 | 助成限度額(※) |
|--------------|-----------------------------|-----------|
| 生け垣化 | 道路に面した部分に連続して1m以上設置 | 1万2000円/m |
| 低木等緑化 | 緑化部分が1m以上道路に面していて、緑化面積が1㎡以上 | 9,000円/㎡ |
| 緑化に伴うブロック塀撤去 | 助成対象となる緑化に伴う撤去 | 1万1000円/m |

※令和5年3月まで助成限度額を拡充しています。



防火防災診断の申し込みを受け付けています **無料**

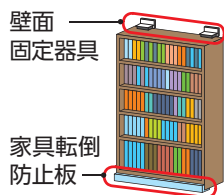
消防署と区は、火災や地震、家の中で発生する事故の危険性を診断する「防火防災診断」を実施しています。診断後、家具転倒の危険性があった場合は、区から家具転倒防止器具をお渡しします。▶問合せ:区民防災第二係☎5984-1654

対象

- 次のいずれかに当てはまる世帯
- 65歳以上の方がいる
 - 介護保険の要介護・要支援の方がいる
 - 身体障害者手帳をお持ちの方がいる
 - 愛の手帳をお持ちの方がいる
 - 精神障害者保健福祉手帳をお持ちの方がいる
 - 人工呼吸器を使用している方がいる
 - 難病医療費助成を受けている方がいる
- ※すでに利用した世帯は申し込みできません。

診断の流れ

- ① 電話で区民防災課へ申し込み☎5984-1654
- ② 事前に消防署から連絡の上、消防署と区の職員が訪問し、ご自宅を診断
- ③ 診断結果に応じて家具転倒防止器具をお渡しします



防災用品をあっせんします

防災用品を定価よりも安い価格であっせんしています。あっせん品は、自宅または勤務先(いずれも区内のみ)に配送します。代金は、商品と引き換えにお支払いください。詳しくは、パンフレットをご覧ください。 ※あっせん品の一部を、区民防災課(区役所本庁舎7階)や防災学習センターで展示しています。▶問合せ:防災学習センター☎5997-6471



避難21点セット 8,536円
避難時に活用できる非常用持出袋です

パンフレットの配布場所

区民事務所(練馬を除く)、地区区民館、区民情報ひろば(区役所西庁舎10階)、区民防災課、防災学習センターなど ※区ホームページでもご覧になれます。 ※パンフレットの郵送を希望する方は、94円切手を貼った返信用封筒(長形3号)を、〒179-0072光が丘6-4-1 防災学習センターへ送付してください。

| 世帯数 | 総人口 | 日本人 | 外国人 | 年齢別人口 |
|------------------|-----------------|-----------------|---------------|------------------------|
| 382,008 (+1,827) | 740,417(+1,171) | 720,776(+1,516) | 19,641 (-345) | 14歳以下 87,410(-16) |
| | 男 358,936 | 男 349,682 | 男 9,254 | 15~64歳 491,599(+1,140) |
| | 女 381,481 | 女 371,094 | 女 10,387 | 65歳以上 161,408(+47) |