

積もった雪を放置すると路面が凍結し、事故の原因になります。ご自宅周辺の除雪にご協力をお願いします。



▶問合せ:道路公園課管理係 ☎5984-1343

## “カリッ”とおいしい 伝統の味



練馬大根のたくあん漬け



たくあん  
だ〜いすき!

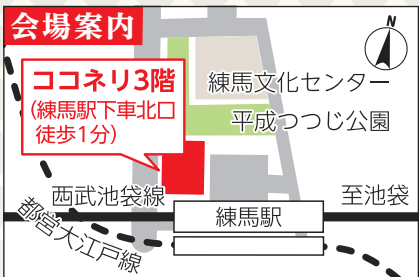
## 第30回 ねりま漬物物産展

2/9(金)~11(祝) 10:00~19:00  
(11(祝)は15:00まで)

区内の農家が栽培した練馬大根を、塩と米ぬかでじっくりと漬けたたくあん漬け(1本540円)のほか、べったら漬け・奈良漬け・ぬか漬けなどを展示・即売します。ぜひ、ご賞味ください。

問合せ

- 練馬漬物事業組合(株雅香岡田内)  
☎3995-6601
- 区役所内中小企業振興係  
☎5984-1483 FAX 5984-1902



### イベントを開催

#### ぬか漬けの漬け方教室

▶日時:2月10日(土)午後2時~3時30分▶定員:30名(先着順)▶持ち物:エプロンなど▶申込:電話で練馬漬物事業組合 ☎3995-6601 (2月1日(木)午前9時から)

#### 漬物クイズスタンプラリー

▶日時:2月9日(金)午後4時から  
※先着40名に記念品を贈呈します。

#### 練馬大根たくあん漬けの歴史などを紹介するパネル展

▶日時:期間中常設

通信販売やJA東京あおばでも購入できます ▶詳しくは2面へ

雨の夜に迷い込んだ子犬を、少年が愛着して放さず、慈しみ育てて、肉親以上の分身となる。犬に違いないポチが、私に對うと...犬でなくなる。それとも私が人間でなくなるのか。渾然として一如となる。そのポチが犬殺しに殺された時の絶対的な喪失感胸を衝く。

そうだった、私が子どもの頃は野良犬・野良猫が町に溢れ、犬殺しの噂が巷に蔓延していた。そんな野良を何匹も飼った。子犬は先ず、玄関の箱に置いて夜鳴きが止むのを待った。犬とは共に走り回り、猫は布団に入れて抱いて寝た。二葉亭の気持ちは他人事ではない。犬や猫の瞳を覗き込むと分かる。私は間違いなく彼等にも魂があると思う。

昔も今も、犬や猫を兄弟のようにして育つ子どもは多い。現在では、高齢者やひとり暮らしの方にとっても、掛け替えのない人生のパートナーとなっている。

彼等にとってペットが家族の一員であるのは紛れもないが、残念ながらペットをめぐるトラブルは少なくない。ペットを飼う人も飼わない人も共生できるコミュニティ。そのルール創りが求められるかと思う。皆さんはどうお考えだろうか?

練馬区長 前川燿男

5階の窓から



## 練馬大根のたくあん漬けなどを販売

ねりま漬物物産展で購入できなかった方も、通信販売やJA東京あおばで購入することができます。ぜひ、おいしい漬物をご賞味ください。

**通信販売でも購入できます**

2/17(土)まで

▶区担当:中小企業振興係▶申込:電話またはファクスで①住所②氏名(ふりがな)③電話番号④希望の商品名(1~3の別)と個数⑤送付先の住所・氏名・電話番号(贈答用のみ)を、練馬漬物事業組合☎3995-6601 FAX 3995-6068 ※2月24日(土)以降に順次発送します。

商品名	価格(送料込み)
1 練馬大根たくあん漬け(5本入り)	5,000円
2 練馬大根たくあん漬け(2本入り)とお薦め漬物のセット	5,000円
3 練馬大根たくあん漬け(1本入り)とお薦め漬物のセット	3,500円

※支払い方法は代引きです(贈答用はゆうちょ銀行での振り込み可。振替用紙を送付します)。

**JA東京あおばでも販売します**

2/12(休)から

練馬大根のたくあん漬けを1本540円で販売します。▶区担当:農業振興係

販売開始日	営業時間	販売場所(JA東京あおば)
2/12(休)	9:00~16:30	とれたて村石神井(石神井町5-11-7) ☎3995-3132 ※定休日は祝日。
	10:00~17:00	ふれあいの里(桜台3-35-18) ☎3991-8711 ※定休日は火曜。 こぐれ村(大泉学園町2-12-17) ☎3925-3113 ※定休日は水曜。
2/13(火)	9:00~16:30	練馬地区アグリセンター(春日町1-17-34) ☎3999-7851 ※定休日は土・日曜、祝休日。
	10:00~17:00	にりん草(板橋区高島平3-12-17) ※建て替え中のため、仮店舗で営業中。 ☎3975-2189 ※定休日は日曜、祝休日。

※なくなり次第終了。

## カジュアル 練馬果樹あるファーム ~摘みたてのイチゴを味わおう

区内では、四季を通じてさまざまな果実を味わうことができます。2月~5月頃まで、下表の農園でイチゴの摘み取りができるほか、農家の直売所で購入することもできます。摘みたてのみずみずしいイチゴをぜひご賞味ください。



▶問合せ:農業振興係☎5984-1403

### ●摘み取り園

場所	開園時期	栽培品種
みやもとファーム(高松1-39-5)	5月上旬までの毎週日曜正午から(なくなり次第終了)	章姫、紅ほっぺ

### ●直売所

場所	栽培品種
みやもとファーム(高松1-39-5)	章姫、紅ほっぺ
加藤農園(三原台3-7)	
加藤和雄(大泉学園町3-18)	とちおとめ
関口俊一(東大泉7-15-7)	



※なくなり次第終了。

### 〈練馬区には他にも果樹が盛りだくさん〉

区ホームページでは、イチゴの他にも、ブルーベリーやブドウ、ミカンなどの摘み取り園や直売所の情報を掲載しています。



## 広報キャンペーン「よりどりみどり練馬」 Yori Dori Midori

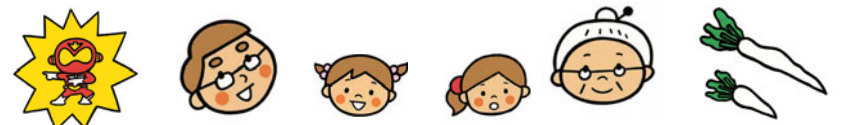
あいらぶ **I♥練馬あるある**  
原画展 を開催!

2/6(火)~11(祝) 10:00~18:00 練馬区立美術館

※6火は13:00から、11祝は16:00まで。

入場無料

区の魅力を区内外に発信する広報キャンペーン「よりどりみどり練馬」。3年目を迎えた今年度は区内在住の人気絵本作家・のぶみさんと「I♥練馬あるある」絵本・ムービーをつくりました。今回、絵本の原画展を開催します。▶問合せ:広報広報課「よりどりみどり練馬」担当☎5984-1089



## 2/7(水)・8(木) 土砂災害警戒区域等の指定に関する住民説明会を開催

問合せ 東京都河川部計画課☎5320-5429

近年の土砂災害による甚大な被害を教訓に、東京都では住民の生命や身体を保護するための法律である土砂災害防止法に基づく取り組みを進めています。区内では、昨年3月に3つの区域が土砂災害警戒区域と特別警戒区域に指定されましたが、追加調査で下記の場所が指定予定区域になりました。下記の日程で、東京都が説明会を開催します。▶区担当:危機管理課庶務係▶申込:当日会場へ

指定予定区域	日時	場所
桜台6丁目の一部	2/7(水)15:00~16:00	桜台6丁目アパート集会室(桜台6-25-11)
上石神井3丁目、関町北3丁目の一部	2/7(水)19:00~20:00	関区民センター
土支田4丁目、大泉町1・3丁目の一部	2/8(木)15:00~16:00	土支田地域集会所
旭町2・3丁目の一部	2/8(木)19:00~20:00	旭町地域集会所

## 空き家をお持ちの方へ~セミナー・相談会などを開催

### ●空き家セミナー・相談会

空き家対策に関するセミナーと、空き家の売買・賃貸・改修・相続登記などの専門家による相談会を開催します。▶対象:区内に空き家を所有している方または、空き家を所有する予定がある方▶日時:3月11日(日)午後2時~4時▶場所:区役所アトリウム地下多目的会議室▶定員:100名(先着順)▶申込:電話またはファクス、電子メールで①催し名②氏名③電話番号④参加人数⑤相談内容(ある方のみ)を、3月6日(火)までにまち美化推進係☎5984-4709 FAX 5984-1227 ✉kankyou01@city.nerima.tokyo.jp

### ●空き家を利用したい団体とのマッチングを支援

区内に空き家をお持ちで公益的な目的で活用してほしい方と、空き家を活用してまちづくり活動などの実施を希望する団体とのマッチングを支援しています。詳しくは、お問い合わせください。▶問合せ:みどりのまちづくりセンター☎3993-5451

### ●空き家所有者向け活用説明会

空き家活用に関する制度の説明とまちづくり活動での具体的な活用事例を紹介します。▶日時:2月17日(土)午後1時30分~4時▶場所:栄町会館(栄町46-20)▶定員:30名(先着順)▶申込:当日会場へ▶問合せ:みどりのまちづくりセンター☎3993-5451



# 4月からの入園児を募集



## ●認可保育園・地域型保育事業 2/23(必着)

新たに以下の施設で保育を開始します。4月からの利用を希望する方は、申込書に就労証明書などの必要書類を添えて、2月23日(必着)までに持参または郵送で提出してください。 ※申込書などは、区ホームページにも掲載しています。

	施設名(仮称)・所在地	定員(名)					
		0歳児	1歳児	2歳児	3歳児	4歳児	5歳児
認可保育園	ポピンズナーサリースクール桜台(豊玉北4-13-15) ※1	6	8	10	14	16	16
	練馬駅前おひさま(練馬3-18-5) ※2	9	11	11			
	共同保育所ごたごた荘(東大泉7-2-3) ※2	4	4	5	5	4	4
家庭的保育事業(保育ママ)	藤田美紗(大泉学園町8)		5				
	加賀美美帆(大泉町1)		3				
	前川原早紀(富士見台1)		5				
	鈴木みどり(早宮1)		3				
小規模保育事業	ロビン江古田(旭丘1-58-13 2階)	2	10				
	アスクとよたまー丁目A(豊玉中1-5-10) ※3	6	12				
	アスクとよたまー丁目B(豊玉中1-5-10) ※3			7	15		
	はなさき光が丘(高松4-19-23)	6	7	7			
	ふるーる赤塚駅前(北町8-37-15)	3	12		7		
	ふるーる石神井台(石神井台5-22-41)	3	16				
	キッズフィールド練馬関町北(関町北1-3-11)	3	19				
	正光寺上石神井(上石神井3-34-12)	6	6	7			
立野かがやき(立野町10-38)	6	12					

※1 小規模保育事業から移行する園です。  
 ※2 認証保育所から移行する園です。  
 ※3 平成31年度に認可保育園に移行する予定です。

申込書の配布場所・申込先

入園相談係(区役所本庁舎10階) ☎5984-5848  
 総合福祉事務所  
 ・光が丘(光が丘区民センター2階) ☎5997-7714  
 ・石神井(石神井庁舎3階) ☎5393-2802  
 ・大泉(大泉学園ゆめりあ1<4階>) ☎5905-5263  
 ※施設に関する問い合わせは、整備計画担当係 ☎5984-4687。  
 ※家庭的保育事業に関する問い合わせは、保育事業係 ☎5984-5845。

## ●3歳児1年保育・1歳児1年保育 3/2(必着)

待機児童対策の一環として、「3歳児1年保育」と「1歳児1年保育」の4月からの利用者を募集します。利用を希望する方は、保育課(区役所本庁舎10階)や区ホームページにある申込書に記入の上、3月2日(必着)までに、保育課保育支援係に提出してください。 ※申込書は2月16日(金)から配布します。 ※利用は最長で平成31年3月31日までです。

利用料金(月額)	
3歳児1年保育	2万1000円
1歳児1年保育	3万5000円(8時間以内)
	4万5000円(11時間以内)

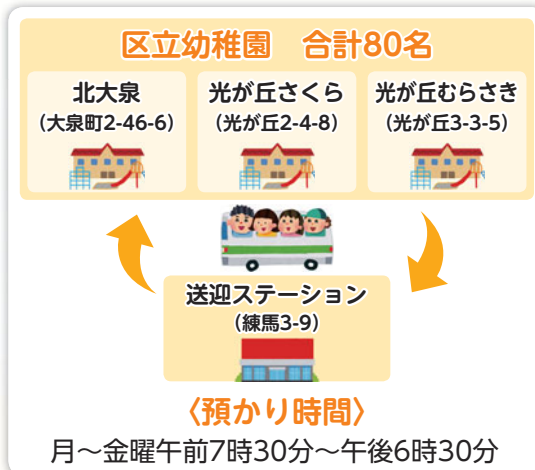
※生活保護受給世帯は免除。  
 ※児童扶養手当受給世帯は利用料金(月額)から1万円減額。

### 3歳児1年保育 新

▶対象:30年4月1日現在3歳で、保育園の30年4月の利用調整の結果、保留となったお子さん

#### 3歳児1年保育とは

区立幼稚園の余裕教室を活用した預かり保育です。練馬駅付近に開設する送迎ステーションから、お子さんを3つの区立幼稚園に送迎します。



### 1歳児1年保育

▶対象:30年4月1日現在1歳で、保育園・地域型保育事業の30年4月の利用調整の結果、保留となったお子さん

施設名・所在地	定員(名)
上石神井保育園(上石神井4-21-3)	15
豊玉第三保育園(豊玉南3-32-37)	10
アンジェリカ田柄保育園(田柄1-6-3)	3
光が丘わかば保育園(光が丘7-6-19)	14
ねりまさくらさくほいくえん(豊玉北4-33-17)	5
ナーサリールームベリーベアー練馬(練馬1-17-1 ココネリ4階)	6
にじいろ保育園平和台(平和台1-31-9)	3
にじいろ保育園中村一丁目(中村1-15-29)	5
心羽えみの保育園石神井台(石神井台3-36-10)	8

※保育は月～金曜です。預かり時間は施設により異なります。

問合せ 保育支援係 ☎5984-1491



## 3/18 練馬区ジュニア・オーケストラ 第33回 定期演奏会

入場無料

小学生から高校生の団員が、日頃の練習の成果を披露します。 ▶日時:3月18日(日)午後2時開演(午後1時15分開場) ▶場所:練馬文化センター ▶出演:田邊賀一(指揮) ▶曲目:ドボルザーク/交響曲第8番など ▶定員:1,400名(先着順) ▶申込:電話で練馬文化センター ☎3948-9000(チケットの引き換えは窓口のみ)



## 新入団員オーディションを開催

▶対象:4月1日現在、次の①②の両方に当てはまる区内在住・在学の小学4年生～17歳の方 ①毎土曜午後生涯学習センター分館で行う練習に参加できる②原則、希望する楽器の経験がある ▶日時:4月7日(土)午後2時から ▶場所:生涯学習センター分館 ▶申込:往復ハガキまたは電子メールで①ジュニア・オーケストラオーディション②住所③氏名(ふりがな)④年齢(学生は4月からの学校名・学年も)⑤電話番号⑥保護者の氏名⑦希望する楽器と経験年数を、3月29日(必着)までに〒176-0001練馬1-17-37 (公財)練馬区文化振興協会 ☎3993-3311 ✉neri.jr.ok@neribun.or.jp

### 〈募集する楽器〉

弦楽器…バイオリン(第3ポジション以上を習得している方)、ビオラ(バイオリン経験者も可)、チェロ、コントラバス(ピアノなどの楽器の経験があり、楽譜が読めれば未経験者も応募可)

管楽器…フルート、クラリネット、トランペット、トロンボーン

## お知らせ

### 区民交通傷害保険加入者を募集

「区民交通傷害保険」は、加入者が交通事故でけがをした場合に、保険金を支払う制度です。「区民交通傷害保険」の加入者は、自転車運転中の加害事故などについて保険金を支払う「自転車賠償責任プラン」にも申し込みめます。▶**対象**:4月1日現在、区内在住の方▶**保険期間**:4月1日(日)～来年3月31日(日)▶**引受保険会社**:損害保険ジャパン日本興亜(株)(承認番号SJK17-13167(平成30年1月15日作成))▶**申込**:3月16日(金)までに区内金融機関・郵便局にある申込書に保険料を添えて申込先へ ※この案内は、区民交通傷害保険の概要です。保険料・保険内容など詳しくは、お問い合わせいただくか、申込先にあるパンフレットをご覧ください。▶**問合せ**:安全対策係 ☎5984-1309、損害保険ジャパン日本興亜(株)東京公務開発部 ☎3349-9666

### 防災懇談会の区民委員を募集

区の災害対策について区民の皆さまの意見を伺うため、懇談会の区民委員を募集します。 ※交通費程度の謝礼あり。▶**対象**:区内在住・在勤(在学)で、任期中4回程度平日の夜間に開催する会議に出席できる方▶**任期**:4月から2年間▶**募集予定数**:10名(選考)▶**申込**:郵送またはファクス、電子メールで①住所②氏名(ふりがな)③年齢④電話番号⑤電子メールアドレス(ある方のみ)⑥略歴⑦応募動機(400～800字。様式自由)を、2月23日(必着)までに〒176-8501区役所内危機管理課庶務係 ☎5984-2762 FAX 3993-1194 ✉ kikikanri01@city.nerima.tokyo.jp

### 区民農園・市民農園利用者を追加募集

▶**対象**:区内在住の方(世帯単位)または過半数が区内在住の方で構成される団体▶**利用期間**:平成30年4月1日

～32年1月31日▶**1区画の面積・使用料(1年10カ月分)**:A～E約15㎡・8,800円 F約30㎡・3万5200円▶**申込**:ハガキで①農園名(A～Fの別)②代表者の住所・氏名(ふりがな)・生年月日・電話番号③利用者全員の氏名(ふりがな)・生年月日を、2月22日(消印有効)までに〒176-8501区役所内都市農業係 ☎5984-1398 ※申し込みは1世帯(団体)1通に限り、多数の場合は抽選となります。 ※抽選結果は、3月16日(金)までに通知します。 ※昨年11月に申し込んだ方が今回申し込むと、前回の当選・補欠の権利がなくなります。

農園名	区画数
A大泉学園町一丁目区民農園 (大泉学園町1-33)	2
B大泉学園町四丁目区民農園 (大泉学園町4-26)	16
C南大泉三丁目区民農園 (南大泉3-30)	22
D南大泉やまぶし区民農園 (南大泉5-8・西大泉1-11)	15
E西大泉二丁目区民農園 (西大泉2-8)	56
F西大泉市民農園 (西大泉4-3-8)	3

## 住まい・まちづくり

### 都営住宅の入居者(都公募分)を募集

申し込み資格など詳しくは、申込書と一緒に配布する募集案内をご覧ください。 ※地元割当分の募集はありません。▶**申込書・募集案内の配布期間**:2月9日(金)まで▶**配布場所**:区民事務所(練馬を除く)、図書館、区役所庁舎案内(本庁舎1・2階)、住宅課(同13階)▶**問合せ**:東京都住宅供給公社 ☎3498-8894

## 国民年金

### 年金受給者が亡くなったときは早めに届け出を

国民年金を受給している方が亡くなったときは、未支給の年金を受け取れる場合があります。提出先や必要な書類は、受給していた年金の

種類によって異なります。詳しくはお問い合わせください。▶**問合せ**:障害基礎年金・遺族基礎年金・寡婦年金…国民年金係(区役所本庁舎3階) ☎5984-4561、老齢基礎年金・その他の年金…練馬年金事務所 ☎3904-5491

## 福祉・障害のある方

### 手話講習会(手話通訳者養成クラス)

=練馬Enカレッジ事業(人材育成事業)=

区の手話通訳者をめざす方のための講習会です。受講に先立ち実技試験を行います。▶**対象**:区内在住・在勤(在学)の19歳以上で、練馬区手話講習会上級クラス修了程度の方 ※過去に受講した方と他の自治体の登録通訳者は受講できません。▶**日時**:4月17日～来年2月26日の火曜 A午前9時45分～11時45分 B午後6時45分～8時45分【祝日などを除く。42日制】▶**場所**:中村橋福祉ケアセンターなど▶**定員**:各15名(選考)▶**受講料**:2,400円(障害者手帳をお持ちの方は無料) ※教材費実費。 <実技試験>

▶**日時**:2月25日(日)午前9時50分～午後1時▶**場所**:中村橋区民センター▶**試験内容**:読み取り筆記、テープによる聞き取り表現▶**申込**:往復ハガキで①講習会名(A①の別も)②住所(区外の方は勤務先<学校名>と所在地も)③氏名(ふりがな)④年齢⑤職業⑥電話番号⑦手話の学習場所・年数⑧この講習会の受講経験の有無(有の場合は受講年度も)⑨聴覚障害者に関するボランティアなどの活動経験⑩簡潔な志望動機を、2月10日(必着)までに〒176-0021貫井1-9-1 中村橋福祉ケアセンター◎**問合せ**:中村橋福祉ケアセンター ☎3926-7211 FAX 3970-5676

### 弁護士による無料相談会

▶**対象**:高齢者や障害のある方とその家族▶**日時**:3月10日(土)午前10時～午後4時▶**場所**:ココネリ3階(練馬1-17-1)▶**内容**:成年後見制度や遺言、相続などの相談▶**定員**:24組(先着順)▶**申込**:電話で権利擁護センターほっとサポートねりま▶**問合せ**:同所 ☎5912-4022 FAX 3994-1224

## 働く

### ふくしの仕事 はじめてセミナー

区内の介護事業所や障害福祉サービス事業所で働く方が、仕事の魅力や体験談などをお話しします。 ※セミナー終了後、希望者を対象に相談会を実施します。▶**日時**:3月4日(日)午後1時～2時30分▶**場所**:ココネリ3階(練馬1-17-1)▶**定員**:50名(先着順)▶**申込**:電話で練馬介護人材育成・研修センター ☎6758-0145

### 特別区(東京23区)職員技術職採用フォーラム

▶**対象**:平成30年度以降の採用試験(土木・造園・建築・機械・電気)の受験希望者▶**日時**:3月25日(日)午後0時30分～4時▶**場所**:テレコムセンタービル西棟8階(江東区青海2-5-10)▶**内容**:講義、技術職職員による仕事紹介、質問会など▶**定員**:500名程度(先着順) ※事前の申し込みは不要です。 ※詳しくは、特別区人事委員会ホームページ(<http://www.tokyo23city.or.jp/saiyou-siken.htm>)をご覧ください。▶**問合せ**:特別区人事委員会事務局任用課 ☎5210-9787

### 学校生活臨時支援員【臨時職員】

登録制で、欠員状況により採用します。▶**対象**:次の①②のいずれかに当てはまる方 ①小中学校の教員免許を持っている②学校教育や障害者施策などに関する知識・経験がある▶**期間**:6カ月以内▶**日時**:原則として月～金曜午前8時15分～午後5時の間で学校が指定する時間(月90時間以内)▶**場所**:区立小中学校▶**内容**:通常の学級や特別支援学級の児童・生徒に対する学習支援、日常生活上の介助など▶**賃金**:時給1,100円 ※交通費支給。▶**申込**:教育指導課(区役所本庁舎12階)や区ホームページにある履歴書(写真貼付)を、教育指導課管理係 ☎5984-5746

### 窓口事務【臨時職員】

▶**期間**:4月～9月▶**日時**:月～金曜午前8時30分～午後4時30分(月14日以内)▶**場所**:北保健相談所▶**内容**:健診の受け付けなど▶**採用予定数**:2名(書類選考・面接)▶**賃金**:時給960円 ※交通費支給。 ※勤務内容により社会保険あり。▶**申込**:履歴書(写真貼付)を、持参または郵送で〒179-0081北町8-2-11 北保健相談所 ☎3931-1347

### 適応指導教室の学習指導協力員【登録制】

▶**対象**:次の①～③のいずれかに当てはまる方 ①教員免許を持っている ※1年以内に取得見込みも可。②小中学生への学習指導経験がある③学校教育や発達障害などに関する知識・経験がある▶**日時**:午前9時～午後4時の間の2・3時間程度(週1～4日)▶**場所**:学校教育支援センター、学校教育支援センター練馬・関・大泉▶**内容**:不登校の子どもたちへの学習指導▶**謝礼**:1時間当たり1,300円 ※交通費は支給しません。▶**申込**:学校教育支援センターまたは区ホームページにある履歴書(写真貼付)を、2月28日(必着)までに学校教育支援センター ☎6385-9911

## 豊かなみどりに囲まれた 秩父青少年キャンプ場のご利用を

使用料無料  
(まき代などは実費)

申込先・問合せ 〒176-8501区役所内青少年課青少年係(本庁舎11階) ☎5984-4691

秩父さくら湖を望む山腹にあるキャンプ場には、バンガローや炊事場、テントなどがあり、自然に親しみながら宿泊体験ができます。利用期間は5月1日(火)～10月31日(水)です。 ※区の事業などで利用できない日があります。

▶**対象**:青少年(6～18歳)が半数以上いる3名以上の区内の団体・区内在住の家族 ※保護者または引率者同伴。 ※9名以下の場合、青少年が半数未満でも可。▶**場所**:埼玉県秩父市浦山304

人数	申込方法
10名以上	往復ハガキで①希望日(第3希望まで)②利用人数③団体名④代表者の住所・氏名・電話番号を、2月15日(必着)までに青少年係へ ※応募者多数の場合は抽選。 ※3月1日(水)からは、利用日の7日前までに電話で連絡の上、直接、青少年係へ(先着順)。
9名以下	4月2日(月)から、利用日の3カ月～7日前までに電話で連絡の上、直接、青少年係へ(先着順)



バンガロー

## 固定資産税・都市計画税 第4期分

納期限は  
2月28日(水)

支払いは、納め忘れのない便利な口座振替をご利用ください。  
▶**問合せ**:練馬都税事務所 ☎3993-2261  
※口座振替については、東京都納税推進課 ☎3252-0955。

事業者向け

区ホームページの有料広告を募集(4~8月分)

申し込み方法など詳しくは、区ホームページをご覧ください。 ※自社のホームページがない場合は掲載不可。 ▶掲載料(月額):①②2万円③1万5000円 ▶掲載期間:4月1日(日)~8月31日(金) ※月単位での申し込み可。 ※9月にリニューアルを予定しているため、9月以降の有料広告は7月頃に募集します。 ▶形式:GIF形式(アニメーションGIF、透過GIFは不可) ▶問合せ:広聴広報課庶務係 ☎5984-2694

Table with 2 columns: 掲載位置, 広告サイズ(縦×横(ピクセル))・容量. Includes details for top page and right side of the page.

お休みします

〈男女共同参画センターえーる ☎3996-9005〉…2月11日(祝)【電気設備点検のため】
〈中村橋区民センター〉…2月12日(休)・18日(日)【電気設備工事のため】
▶問合せ:心身障害者福祉センター ☎3926-7211 FAX 3970-5676
〈大泉学園町体育館 ☎5905-1161〉…2月13日(火)・14日(水)【器具点検などのため】 ※温水プールは15日(木)・16日(金)も利用できません。

高齢者



歴史と古典の講座

〜大河ドラマから西郷隆盛を学ぶ

▶対象:区内在住の60歳以上の方 ▶日時:2月21日~3月14日の毎水曜午後2時~4時【4日制】 ▶場所:光が丘区民センター3階 ▶講師:元昭和女子大学教授/西沢正史 ▶定員:100名(抽選) ▶費用:400円 ▶申込:往復ハガキで①講座名②住所③氏名(ふりがな)④年齢⑤電話番号を、2月8日(必着)までに〒179-0072

光が丘2-9-6 はつらつセンター光が丘 ☎5997-7717

はつらつシニアクラブ ~健康長寿に取り組みませんか

体組成(脂肪や筋肉の量など)、血管年齢、骨の健康度などを測定し、アドバイスを行います。また、運動や文化活動など近隣で活動している団体の紹介も行います。 ※ペースメーカーを使用中の方は一部の測定ができません。 ※申し込みは1人1回限りです。 ▶対象:区内在住の65歳以上の方 ▶定員:各50名(先着順) ▶区の担当:介護予防係 ▶申込:電話で(株)コアラ体育サービス ☎3902-8192(平日午前9時~午後5時)

Table with 2 columns: 場所, 日程. Lists locations like 関区民センター and 桜台地域集会所.

\*時間はいずれも9:30~12:00。

ねりまお口すっきり体操講習会~体とお口のストレッチ

▶対象:65歳以上の方 ▶日時:3月7日(水)午前10時~正午 ▶場所:光が丘区民センター2階 ▶内容:講義、運動実技 ▶講師:健康運動指導士/原真奈美 ▶定員:50名(先着順) ▶申込:電話で光が丘保健相談所 ☎5997-7722

健康・衛生

骨量測定会

▶対象:20歳以上の方 ※1年以内に測定した方、骨粗しょう症で治療中の方はご遠慮ください。 ▶日時:3月7日(水)午前9時30分~11時30分 ▶場所:関保健相談所 ▶内容:骨量測定(素足でのかかと超音波検査)など ▶定員:50名(抽選) ▶申込:往復ハガキで①骨量測定会②住所③氏名(ふりがな)④生年月日⑤年齢⑥電話番号を、2月13日(必着)までに〒177-0052関町東1-27-4 関保健相談所 ☎3929-5381

医師が話す認知症基礎講座

▶日時:2月22日(木)午前10時~正午 ▶場所:区役所アトリウム地下多目的会議室 ▶講師:鈴木医院院長/鈴木康子 ▶定員:60名(先着順) ▶申込:電話で在宅療養係 ☎5984-4597

ペット動物無料相談

獣医師がしつけや病気などの相談に応じます。 ※ペットを連れての来場はご遠慮ください。 ▶日時:2月6日(火)・20日(火)午後1時30分~4時30分 ▶場所:区役所アトリウム ▶申込:当日会場へ ※電話相談 ☎3993-1111(代表)もできます。 ▶問合せ:生活衛生課管理係 ☎5984-2483

そうだ、薬剤師に聞いてみよう~お薬相談会

薬剤師が、薬と健康の相談に応じます。 ▶日時:2月15日(木)午後1時~3時 ▶場所:区役所アトリウム ▶申込:当日会場へ ※電話相談 ☎3993-1111(代表)もできます。 ▶問合せ:医務薬事係 ☎5984-1352

4月のがん検診

胃がん

乳がん



6月からは混み合いますので4月の検診をご利用ください

問合せ 成人保健係 ☎5984-4669

A 胃がん検診(エックス線検査)

▶対象:区内在住で、来年3月31日現在30歳以上の方 ※過去に胃の手術を受けた方、現在胃の疾患で治療中の方、妊娠中の方、指示に従って自力で動けない方は受診できません。 ▶会場:健康診査室(区役所東庁舎2階)、練馬区医師会医療健診センター ▶内容:問診、胃部エックス線撮影(バリウム検査) ※食道撮影は行いません。

B 乳がん検診

▶対象:区内在住で、来年3月31日現在40歳以上の女性 ※妊娠・授乳中の方、乳房の疾患で治療中・経過観察中の方、平成29年度に受診した方は受診できません。 ▶内容:問診、視触診、マンモグラフィ(乳房エックス線撮影)

Bの会場一覧

Table listing various medical facilities for breast cancer screening, including 練馬総合病院 and 浩生会スズキ病院.

新 50歳の方は内視鏡検査を選択できます

区内在住で、来年3月31日現在50歳の方は、内視鏡検査(費用2,000円)またはエックス線検査を選択できます。2月下旬に対象者へ送付する案内をご覧ください。

費用・申し込み方法

▶費用:A 400円 B 900円 ※75歳以上の方は無料。 ※住民税非課税世帯の方、生活保護受給中の方などは受診前に手続きをすると免除。 ▶申込:ハガキで①4月がん検診(A B)の別とBは希望する会場名も②氏名(ふりがな)③生年月日④年齢⑤性別⑥郵便番号⑦住所⑧電話番号を、2月28日(必着)までに〒177-0033高野台2-23-20 練馬区医師会医療健診センター計画調整課 ※受診日時・会場は3月下旬に通知します。 ※Aは受診日時・会場を選べません。 ※Bの会場は変更できません。



※二次元バーコードを読み取ると、練馬区医師会ホームページ(http://www.nerima-med.or.jp/)からも申し込みます。

2月の休日医療関係機関

急病者の応急診療を行います。

必ず健康保険証をお持ちください。往診はしません。 ▶問合せ:地域医療課 ☎5984-4673

●休日急患診療所

Table listing emergency medical services on weekends and holidays for children, internal medicine, and dentistry.

●休日診療当番医療機関

診療科目を必ず電話で確認の上、来院してください。 ▶診療時間:日曜・祝休日の午前9時~午後7時

Table listing emergency medical services on weekends and holidays, including 浩生会スズキ病院 and 川満外科.

●テレホンサービス

- 東京消防庁救急相談センター [救急車を呼ぶべきか迷ったら...] 携帯電話など ☎#7119
●東京都医療機関案内サービス「ひまわり」 ☎5272-0303(毎日24時間自動応答)
●東京消防庁救急病院案内 練馬消防署 ☎3994-0119 光が丘消防署 ☎5997-0119 石神井消防署 ☎3995-0119

●休日診療当番接骨院

認め印を必ずお持ちください。 ▶施術時間:午前9時~午後5時

Table listing emergency medical services on weekends and holidays for chiropractors, including 植竹接骨院 and 中島整骨院.



### 子ども・教育



#### 国立・都立・私立小中学校への入学には届け出を

お子さんが区立以外の小中学校へ入学する場合は、届け出が必要です。▶**届け出方法**:窓口…入学許可書または入学承諾書の原本を用意して、区民事務所または学務課学事係(区役所本庁舎12階)へ **郵送**…区ホームページにある書類に入学許可書または入学承諾書の原本を同封して、学務課学事係へ▶**問合せ**:学務課学事係 ☎5984-5659

#### 防災講習会「防災ピクニック」で子どもと一緒に考える～我が家に必要な災害への備え

▶**対象**:未就学児と保護者▶**日時**:3月10日(土)午前11時～午後0時30分▶**場所**:防災学習センター▶**内容**:講義▶**定員**:50名(先着順)▶**持ち物**:備

蓄している非常食▶**申込**:電話またはファクス、電子メールで①講習会名②郵便番号③住所④氏名⑤電話番号⑥お子さんの氏名・年齢を、3月3日(土)までに防災学習センター ☎5997-6471 FAX 5997-6472 ✉ kuminbousai04@city.nerima.tokyo.jp

#### 歯並びのよい子に育てるために～子育て歯科医のメッセージ

▶**対象**:1～3歳児と保護者▶**日時**:3月1日(木)午前10時～正午▶**場所**:石神井公園区民交流センター▶**内容**:講義、相談会▶**講師**:クラジ歯科医院院長/倉谷ななえ▶**定員**:30組(先着順)▶**申込**:電話で石神井保健相談所 ☎3996-0634

#### 3月の「パパとママの準備教室」

1～3とも▶**対象**:出産を控えた夫婦 ※家族での参加も可。▶**内容**:お風呂の入れ方の実習、妊婦ジャケットの体験など▶**持ち物**:母子健

康手帳▶**申込**:往復ハガキまたは区ホームページ「電子申請」で①教室名(1はA⑧の別も)②住所③夫婦の氏名(ふりがな)④電話番号⑤出産予定月を、各保健相談所へ

場所(保健相談所・申込先)	日時・定員(抽選)	申込期間(必着)
1 豊玉 (〒176-0012 豊玉北5-15-19) ☎3992-1188	3/3(土) ⑧9:00～11:30(40組) ⑩13:30～16:00(40組)	2/1～13
2 関 (〒177-0052 関町東1-27-4) ☎3929-5381	3/11(日) 9:00～11:30(25組)	2/1～26
3 光が丘 (〒179-0072 光が丘2-9-6) ☎5997-7722	3/24(土) 13:30～16:00(50組)	2/21～3/5

#### 省エネ月間イベント

▶**対象**:小学生以上▶**日時**:2月18日(日)午前10時～午後1時(受け付けは午後0時45分まで)▶**場所・問合せ**:春日町リサイクルセンター ☎3926-2501▶**内容**:紙パックで作る万華鏡や省エネかるたなどで遊びながら省エネについて学ぶ▶**申込**:当日会場へ

#### リサイクル製紙工場に行こう!

▶**対象**:小学生以上 ※小中学生は保護者同伴。▶**日時**:3月29日(木)午前7

時15分練馬文化センター集合～丸富製紙富士根工場(静岡県富士市)～沼津港～午後6時30分集合場所解散▶**定員**:40名(抽選)▶**費用**:1人4,000円(小学生3,000円)▶**申込**:往復ハガキで①講座名②住所③氏名(ふりがな)④年齢⑤電話番号を、2月27日(必着)までに〒179-0074春日町2-14-16春日町リサイクルセンター ☎3926-2501 ※リサイクルセンターホームページ(<https://www.nerima-rc.jp/>)からも申し込みます。

#### 人形劇「貧乏神の引っ越し」「こぶたぬきつねこ」など

▶**対象**:小学生以下 ※未就学児は保護者同伴。▶**日時**:2月17日(土)午後2時～3時▶**場所**:平和台図書館▶**出演**:めがねーズ▶**定員**:80名(先着順)▶**申込**:当日会場へ▶**問合せ**:育成支援係 ☎5984-1292

#### 絵本とあそぶ会(読み聞かせ、スライド紙芝居)

▶**対象**:小学生以下▶**日時**:2月12日(休)午後2時～3時▶**場所**:石神井松の風文化公園管理棟▶**定員**:30名(先着順)▶**申込**:当日会場へ▶**問合せ**:石神井公園ふるさと文化館分室 ☎5372-2572

## 資料展 元気なシニア牧野富太郎 ～大泉での研究生活

2/30～3/31 9:00～17:00 入場無料(火曜休館)

問合せ 牧野記念庭園記念館 ☎6904-6403

牧野富太郎は、「日本の植物学の父」と呼ばれた植物学者で、大正15年から現在の東大泉に居を構え、研究を行いました。今回、富太郎が執筆した著書のほか、当時の調査写真、標本などを展示します。

〈ギャラリートーク(学芸員による展示解説)を開催〉

▶**日時**:3月4日(日)・31日(土)午後2時30分～2時50分▶**定員**:各20名(先着順)▶**申込**:当日会場へ



牧野富太郎 大阪府立茨木高等学校にて 昭和12年 個人蔵



牧野日本植物図鑑 個人蔵

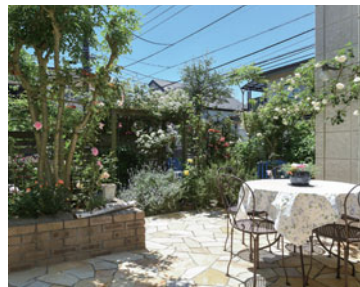


採集道具 個人蔵

## 庭や花壇を公開しませんか? ～オープンガーデンを募集

区では、個人や事業者などの庭を一般の方に公開するオープンガーデン事業を実施しています。昨年は4軒を紹介し、延べ500名以上の方にすてきな庭を楽しんでいただきました。

今年は、自宅などの庭を公開していただける方を随時募集します。応募いただいた庭の情報は区報や区ホームページ、リーフレットなどで紹介する予定です。 ※公開する日程は、見頃に合わせることもできます。▶**申込**:電話でみどり協働係 ☎5984-2418



南田中の石川邸

## ガーデニング写真コンテストを開催!

自宅や事業所の庭などの写真にコメントを添えて応募していただくコンテストを実施する予定です。コンテストに向けて庭づくりを楽しみませんか。 ※応募方法など詳しくは、4月以降の区報でお知らせします。

## 情報あらかると①

ここで紹介する事業は、区が支援したり、官公署などが実施したりするものです。

### ミニガイド

◆**中学生意見発表大会**▶**日時**:2月3日(土)午前10時～正午▶**場所**:区役所アトリウム地下多目的会議室▶**内容**:豊玉中、豊玉第二中、開進第二中の生徒による意見発表▶**申込**:当日会場へ▶**問合せ**:青少年育成第一地区委員会事務局 ☎5984-5809

◆**ロコモ健康体操、風船パレーなど**▶**対象**:60歳以上の方▶**日時**:2月6日(火)午前10時～正午▶**場所**:平和台体育館▶**定員**:30名(先着順)▶**費用**:500円▶**申込**:電話またはファクスで①催し名②住所③氏名④年齢⑤性別⑥電話番号を、SSC平和台 ☎ FAX 5921-7800(平日午前9時～午後5時)

◆**ポッチャ&スポーツ吹き矢**▶**対象**:小学生以上▶**日時**:2月5日(月)・19日(月)・26日(月)午前9時15分～10時15分、2月6日(火)・20日(火)・27日(火)午後6時30分～7時30分▶**場所**:桜台体育

館▶**定員**:各20名(先着順)▶**費用**:1回100円▶**持ち物**:上履き▶**申込**:当日会場へ▶**問合せ**:SSC桜台・南波 ☎090-1408-9900

◆**ねこフェス+ワン!@パークロード石神井**▶**日程**:2月9日(金)～22日(木)▶**場所**:石神井公園商店街▶**内容**:猫と犬の芸術作品の展示・販売会、スタンブラリー、ワークショップなど▶**問合せ**:石神井公園商店街振興組合・土屋 ☎3996-7419

◆**高齢者水泳教室無料体験会(水泳・水中運動・体操)**▶**対象**:60歳以上の方▶**日時**:2月9日(金)・16日(金)・23日(金)午後1時～3時[3日制]▶**場所**:平和台体育館▶**定員**:10名(先着順)▶**申込**:電話で平和台マスターズスイミングクラブ・服部 ☎3932-8451(午後6時～9時)

◆**講演会「ミツパチとハチミツの“効果”」**▶**日時**:2月18日(日)午後1時30分～4時▶**場所**:武蔵大学▶**講師**:NPO法人銀座ミツパチプロジェクト理事長/田中淳夫ほか▶**定員**:150名(先着順)▶**申込**:ハガキまたはファクス、電子メールで①住所②氏名③電話番号を、

〒176-0013 豊玉中1-29-7 谷口 ☎ FAX 3992-0892 ✉ eco-tani@jcom.home.ne.jp

◆**区民健康講座「乳がんの発見方・治し方」**▶**日時**:2月24日(土)午後2時～3時30分▶**場所**:ココネリ3階(練馬1-17-1)▶**定員**:100名(先着順)▶**申込**:2月23日(金)までに電話で練馬光が丘病院 ☎3979-3611(午前9時～午後4時30分)

◆**講演会「心のバリアフリー～知的障害者の疑似体験から理解を深める」**▶**日時**:2月26日(月)午前10時～正午▶**場所**:ココネリ3階(練馬1-17-1)▶**講師**:練馬手をつなぐ親の会会員▶**定員**:80名(先着順)▶**資料代**:100円▶**申込**:電話またはファクスで①講演会名②参加者全員の氏名・電話番号を、大泉障害者地域生活支援センターさくら ☎3925-7371 FAX 3925-7386

◆**講演会「健康脳で「人生100年時代」を生きる！」**▶**日時**:2月26日(月)午後1時30分～3時30分▶**場所**:光が丘IMAホール(光が丘5-1-1)▶**講師**:東北大学加齢医学研究所教授/瀧靖之▶**定員**:500名(先着順)▶**申込**:電話または

ファクス、電子メールで①講演会名②住所③氏名④電話番号を、NPO法人楽膳倶楽部・清宮 ☎6915-6300(平日午前10時～午後5時) FAX 3976-9915 ✉ rakuzen@tokyo.nifty.jp

◆**スプリング・アフタヌーンコンサート**▶**日時**:3月1日(木)午後2時～4時▶**場所**:大泉学園ゆめりあホール▶**出演**:バイオリン/神野優子ほか▶**定員**:100名(先着順)▶**費用**:500円▶**申込**:電話または電子メールで①催し名②住所③氏名④電話番号を、WHCクラブ ☎080-9645-4210(午前9時～午後5時) ✉ foksrm@jcom.home.ne.jp

5984-3787 ✉ kouza@musashi.ac.jp

◆**シルバー人材センターの学習教室(①数学②数学・英語)**▶**対象**:中学生▶**日時**:4月から各教科週1回▶**場所**:①羽沢教室(羽沢3-36-16)②関町教室(関町リサイクルセンター内)▶**内容**:学校の授業の補習▶**講師**:教員免許保持者▶**定員**:各30名(先着順)▶**費用**:1回①1,500円②1,250円 ※教材費実費。▶**申込**:電話で練馬区シルバー人材センター ☎3993-7168

◆**中学校夜間学級の生徒募集** 都内の公立中学校8校では、小中学校を卒業していない方や、諸事情により中学校で十分に学べなかった方のための夜間学級を設置し、生徒を募集しています。16歳以上の方であれば、国籍に関係なく入学の相談に応じます。また、日本語を習得するための日本語学級も開設しています。いずれも授業料は無料です。 ※設置校など詳しくは、お問い合わせください。▶**問合せ**:世田谷区立三宿中 ☎3424-5255(午後2時～9時)

手話つきおはなし会

聞こえに不自由のあるお子さんも楽しめるよう、手話通訳をつけて絵本の読み聞かせなどを行います。▶日時:2月24日(土)午前11時~11時30分▶場所・問合せ:光が丘図書館 ☎5383-6500 FAX 5383-6505▶申込:当日会場へ

講座・催し①

にほんごスピーチ大会

ボランティア日本語教室に通学する外国人が、日本語のスピーチを行い、参加者と交流します。▶日時:2月24日(土)午後1時30分~3時30分▶場所:文化交流ひろば▶定員:100名(先着順)▶申込:電話で事業推進係 ☎5984-1523

サンライフ落語会

▶日時:2月17日(土)午後2時~3時30分▶場所:サンライフ練馬▶出演:大泉落語研究会▶定員:50名(先着順)▶申込:電話で同所 ☎3990-0185

ふれあいバザールねりま ~障害者自立支援施設の自主製品展示・販売会

▶日時:2月13日(火)午前10時~午後2時30分▶場所:区役所アトリウム▶内容:クッキーや織物、陶芸品などの展示・販売▶問合せ:障害者施策推進課管理係 ☎5984-4598 FAX 5984-1215

心身障害者青年学級作品展 ~みどりの風吹くまで ひかりと共に

▶日時:2月23日(金)~25日(日)午前10時~午後6時▶場所:練馬区立美術館▶内容:知的障害のある青年が制作した絵画・陶芸作品などの展示▶申込:当日会場へ▶問合せ:春日町

青少年館 ☎3998-5341 FAX 3998-5394

盲導犬といつも一緒に

▶対象:小学生以上▶日時:2月24日(土)午後2時~3時▶場所:南大泉青少年館▶内容:実演を通して盲導犬について学ぶ▶講師:日本盲導犬協会神奈川訓練センター職員▶定員:40名(先着順)▶申込:電話で南大泉図書館 ☎5387-3600

消費者講座「NISAでひらく資産運用の扉~つみたてNISAを中心に」

▶日時:2月20日(火)午前10時~正午▶場所:石神井公園区民交流センター▶講師:NPO法人金融と証券を学習する会専任講師▶定員:50名(先着順)▶申込:電話で消費生活係 ☎5910-3089 ※保育室(1歳以上の未就学児対象)を利用したい方は、2月8日(木)までに併せて申し込んでください。

蓄音器コンサート~SP盤(\*)で歌謡曲や戦後のポップス、クラシックの名曲を!

▶日時:2月11日(祝)正午~午後1時15分▶場所:石神井松の風文化公園管理棟▶定員:100名(先着順)▶申込:当日会場へ▶問合せ:石神井公園ふるさと文化館分室 ☎5372-2572 ※SP盤…LPレコード以前の記録メディア。

オーディオレコードコンサート~舞台に付随する音楽

▶対象:中学生以上▶日時:2月24日(土)①午後1時30分~3時②午後3時30分~5時▶場所:石神井松の風文化公園管理棟▶講師:慶応義塾大学准教授/福田弥▶定員:各20名(抽選)▶費用:500円▶申込:往復ハガキで①レコードコンサート(①②の別

も)②参加者全員(2名まで)の住所・氏名(ふりがな)・電話番号を、2月10日(必着)までに〒177-0045石神井台1-33-44 石神井公園ふるさと文化館分室 ☎5372-2572 ※同ホームページ(https://www.neribun.or.jp/furusato.html)からも申し込みます。

被災者支援チャリティーコンサート

▶日時:3月11日(日)午後2時~3時30分▶場所:関区民センター▶内容:クラシック、唱歌など▶出演:(株)リムインターナショナル所属演奏家▶定員:200名(先着順)▶申込:電話ではつらつセンター関 ☎3928-1987

働く女性のためのコミュニケーション・スキルアップ講座

▶対象:女性▶日時:2月22日(木)、3月8日(木)午後7時~8時30分【2日制】▶場所:男女共同参画センターえーる▶講師:メンタルケア心理専門士/岩井奈保美▶定員:30名(先着順)▶申込:電話またはファクス、電子メールで①講座名②氏名③電話番号を、同所 ☎3996-9007 FAX 3996-9010 ④oubo@nerima-yell.com ※手話通訳が必要な方は2月9日(金)までにお知らせください。

サヴィニャック展関連イベント

サヴィニャックはフランスを代表するポスター作家です。今回、練馬区立美術館で2月22日(木)から開催する「サヴィニャック展」の関連イベントを行います。 ※サヴィニャック展は区報2月11日号でお知らせします。▶日時:2月11日(祝)午後2時~4時▶出演:桜台落語ネットワーク会員▶定員:50名(先着順)▶講師:練馬区立美術館学芸員/小野寛子▶定員:70名(抽選)▶日時:3月5日(月)①午後2時~3時(講義)②午後3時~4時30分(相談会) ※相談会のみ参加は不可。▶講師:東京都行政書士会練馬支部会員▶定員:①40名②30名(抽選)

(学生は学年も)・電話番号を、12月9日(必着)までに〒176-0021貫井1-36-16 練馬区立美術館 ☎3577-1821 ④event-museum@neribun.or.jp

1 記念講演「ポスターの魔術師:サヴィニャックについて」

▶日時:2月22日(木)午前11時~正午▶講師:サヴィニャック展監修者/ティエリー・ドゥヴァンク▶定員:70名(抽選) ※日本語通訳あり。 ※観覧券が必要です。

2 特別コンサート

▶日時:3月3日(土)午後6時20分~7時30分▶出演:江原泰子(オーボエ)、江黒末希(ファゴット)、平野裕樹子(ピアノ)▶定員:50名(抽選)▶費用:1,500円(観覧券付き)

はつらつセンター豊玉の催し

1~3とも▶場所・問合せ:はつらつセンター豊玉 ☎5912-6401▶申込:1 当日会場へ 2 3 往復ハガキで①講座名(2 3の別も)②住所③氏名(ふりがな)④年齢⑤電話番号⑥相談会参加の有無(3のみ)を、2月16日(必着)までに〒176-0013豊玉中3-3-12 はつらつセンター豊玉へ

1にここを寄席

▶日時:2月11日(祝)午後2時~4時▶出演:桜台落語ネットワーク会員▶定員:50名(先着順)

2 講演会「フランスのポスター作家サヴィニャック~ポスターの魔術師」

▶日時:2月26日(月)午後1時~2時▶講師:練馬区立美術館学芸員/小野寛子▶定員:70名(抽選)

3 相続問題と遺言の勧め

▶日時:3月5日(月)①午後2時~3時(講義)②午後3時~4時30分(相談会) ※相談会のみ参加は不可。▶講師:東京都行政書士会練馬支部会員▶定員:①40名②30名(抽選)

情報あらかると②

ここで紹介する事業は、区が支援したり、官公署などが実施したりするものです。

家族介護者教室

区内の団体に委託して実施。▶問合せ:在宅療養係 ☎5984-4597

◆認知症サポーター養成講座~認知症の理解を深める▶日時:2月10日(土)午後1時~3時▶場所:田柄デイサービスセンター▶内容:講義▶定員:20名(先着順)▶申込:電話で同所 ☎3825-1551

◆認知症サポーター養成講座▶日時:2月10日(土)午後1時30分~3時30分▶場所:富士見台デイサービスセンター▶内容:講義▶定員:20名(先着順)▶申込:電話で同所 ☎5241-6010

◆認知症サポーター養成講座▶日時:2月10日(土)午後2時~4時▶場所:錦デイサービスセンター▶内容:講義▶定員:20名(先着順)▶申込:電話で同所 ☎3937-5031

◆高齢者向け栄養満点! 簡単・健康ごはん▶日時:2月16日(金)午前10時~正午▶場所:はつらつセンター豊玉▶内容:調理実習▶定員:15名(先着順)▶申込:電話で豊玉デイサービスセンター ☎3993-1341

◆転倒予防のための運動の紹介▶日時:2月16日(金)午後1時30分~3時30分▶場所:土支田デイサービスセンター▶内容:講義、実技▶定員:20名(先着順)▶申込:電話で同所 ☎5387-6760

◆アロマセラピー~癒やしのトリートメント実践▶日時:2月17日(土)午後

2時~4時▶場所:介護老人保健施設練馬ゆめの木▶内容:講義、実技▶定員:15名(先着順)▶申込:電話で同所 ☎3923-0222

◆あなどれない足のケア▶日時:2月17日(土)午後2時~4時▶場所:介護老人保健施設ミレニアム桜台▶内容:講義、実技▶定員:20名(先着順)▶申込:電話で同所 ☎5946-5508

◆しっかり食べて長寿をめざそう~介護食ってどんなもの?▶日時:2月18日(日)午前10時~正午▶場所:高野台デイサービスセンター▶内容:講義▶定員:30名(先着順)▶申込:電話で同所 ☎5923-0831

◆認知症サポーター養成講座▶日時:2月24日(土)午後1時30分~3時30分▶場所:高松デイサービスセンター▶内容:講義▶定員:15名(先着順)▶申込:電話で同所 ☎3995-5107

◆口腔(こうくう)ケアセミナー▶日時:2月24日(土)午後1時30分~3時30分▶場所:練馬キングス・ガーデンデイサービスセンター▶内容:講義、実技▶定員:10名(先着順)▶申込:電話で同所 ☎5399-5315

朝・夕・青空市

◆江古田いちば通り商店街▶日時:2月1日(土)午前10時~午後7時▶問合せ:林 ☎3991-0888

◆南ヶ丘商店街▶日時:2月2日(日)午前9時から▶問合せ:村上 ☎3999-4874

◆富士見台ほんちよう通り商店街▶日時:2月3日(月)午後2時から▶問合せ:牧田 ☎3926-4580(月・水・金曜)

◆光が丘IMA南館前▶日時:2月11日(祝)午前10時~午後3時▶問合せ:北中 ☎3995-4924

子どものための講座

区内の団体に委託して実施。▶問合せ:育成支援係 ☎5984-1292

子育て学習講座

◆幼児のお弁当~いつものおかずを工夫して▶対象:1歳以上の未就学児の保護者▶日時:2月23日(金)午前10時~正午▶場所:関町北地区区民館▶定員:15名(先着順)▶費用:300円▶申込:電話で東京第一友の会武蔵関グループ・小向 ☎3929-8942(午後6時~9時) ※保育あり(2月16日(金)までに要予約。1歳児以上対象。定員10名。費用100円)。

ねりま遊遊スクール

◆親子でティーボールを楽しもう!▶対象:小学生と保護者▶日時:2月11日(祝)午前9時~10時30分▶場所:東京女子学院▶定員:40名(先着順)▶申込:当日会場へ▶問合せ:ティーボール同好会・小山 ☎3920-7124(平日午前9時~午後5時)

◆親子 de English▶対象:①0~1歳児と保護者②2~3歳児と保護者▶日時:2月16日(金)①午前9時45分~10時30分②午前11時~11時45分▶場所:春日町地域集会所▶定員:各10組(先着順)▶費用:1組500円▶申込:電話でKidsbox親子Englishサークル・松本 ☎090-7243-6967(午前9時~午後5時) ◆野球を楽しもう!▶対象:小学4~6年生▶日時:2月17日(土)午前9時~正午▶場所:中村中▶定員:30名(先着順)▶費用:100円▶企画:中村中野球

部▶申込:電話で同所 ☎3990-4436(平日午前9時~午後5時)

◆親子「お互いの自分らしさに気づくワークショップ」▶対象:小学3~6年生と保護者▶日時:2月17日(土)午前10時~午後0時30分▶場所:ココネリ3階(練馬1-17-1)▶定員:15組(先着順)▶申込:電話でファミリープラス・副島 ☎090-8564-4388(午後3時~7時)

◆おいしく作るうカルツォーネ(つみみピザ)▶対象:小学生と保護者▶日時:2月18日(日)午前10時30分~午後1時30分▶場所:生涯学習センター▶定員:12組(先着順)▶費用:1人500円▶申込:電話でリコ・ネ・ック・フクオカ ☎080-4433-9238(午後6時~9時)

◆ベビーとママのためのコンサート▶対象:未就学児と保護者▶日時:3月2日(金)①午前10時30分~11時30分②午後1時30分~2時30分▶場所:関区民センター▶定員:各40組(先着順)▶費用:1組500円▶申込:電話でアンサンブルパーク・茂木 ☎080-9373-0603(午前9時~午後9時)

リサイクル・マーケット

▶出店申込:往復ハガキで①住所②氏名③電話番号を、開催日の5日前までに申込先へ ※700円以下の出店料が掛かります。 ※車での来場・搬入はご遠慮ください。 ◆たがら公園(田柄2-45-1)▶日時:2月10日(土)午前10時~正午(雨天中止)▶申込先:〒179-0073田柄2-8-13 渡辺真貴子 ☎090-6487-0857(先着30店。問い合わせは午後6時~8時) ◆和田堀公園(石神井町1-1-11)▶日

時:2月18日(日)午前9時30分~午後1時30分(雨天中止)▶申込先:〒177-0041石神井町1-3-7 斉藤理子 ☎3997-4333(先着50店)

◆夏の雲公園(光が丘3-4-1)▶日時:2月18日(日)午前10時~午後1時(雨天中止)▶申込先:〒178-0065西大泉3-25-6 佐藤茂登子 ☎080-2256-4508(先着120店。問い合わせは平日午後2時~5時)

◆石神井公園区民交流センター(石神井町2-14-1)▶日時:2月25日(日)午前10時~正午▶申込先:〒177-0041石神井町2-14-1 練馬区消費生活センター運営連絡会 ☎3996-6351(先着20店。問い合わせは月・水・金曜午前10時~午後3時)

◆平成つつじ公園(練馬1-17-6)▶日時:2月25日(日)午前10時~午後0時30分(雨天中止)▶申込先:〒177-0035南田中4-7-10-201 リサイクル・ゆう ☎080-1980-6310(先着100店。問い合わせは午後6時~8時)

学校応援団・開放まつり

▶持ち物:上履き▶申込:当日会場へ▶問合せ:学校応援団・開放係 ☎5984-1057

◆上石神井北小▶日時:2月4日(日)午前10時~午後3時(受け付けは午前9時45分~11時)▶内容:障害物リレー、紙工作、金管バンド演奏▶定員:600名(先着順)

◆練馬小▶日時:2月18日(日)午前9時~正午(受け付けは午前9時から)▶内容:ソフトバレーボール、ミニサッカー、工作など



### 講座・催し②

#### 食育セミナー「つくる・たべる・つながる～新しい家族と築くわが家の食卓」

▶対象:家族 ▶日時:3月10日(土)午後2時～4時 ▶場所:ココネリ3階(練馬1-17-1) ▶内容:講義、実演 ▶定員:20組(先着順) ▶申込:電話で豊玉保健相談所 ☎3992-1188

#### 区民環境行動講演会「里山の暮らしから未来を考える」

▶日時:3月1日(木)午後6時～8時 ▶場所:区役所アトリウム地下多目的会議室 ▶講師:NPO法人共存の森ネットワーク理事長/澁澤寿一 ▶定員:100名(先着順) ▶申込:ハガキまたはファクス、電子メールで①講演会名②住所③氏名(ふりがな)④電話番号を、2月26日(必着)までに〒176-8501区役所内環境計画推進係 ☎5984-4702 FAX 5984-1227 ✉kanky02@city.nerima.tokyo.jp

#### 災害と女性「在宅避難を考える」

12とも ▶場所・問合せ:男女共同参画センターえーる ☎3996-9007  
1 ワークショップ「在宅避難を考える」 ▶日時:3月3日(土)午後1時～4時 ▶講師:NPO法人日本ファシリテーション協会会員/杉村郁雄ほか ▶定員:30名(先着順) ▶申込:電話または電子メールで①講座名②氏名③電話番号を、同所 ✉oub0@nerimayell.com ※手話通訳が必要な方は2月16日(金)までに、保育室(1歳以上の未就学児対象。定員6名)を利用したい方は、2月23日(金)までにお子さんの氏名(ふりがな)・年齢もお知らせください。  
2聞いてみよう「安心を増やすために」 ▶日時:3月3日(土)午後4時～5時 ▶

内容:災害時に役立つスマートフォンアプリとおがくずトイレの紹介 ▶講師:シニアITアドバイザー/大倉美登子ほか ▶申込:当日会場へ

#### 図書館で防災体験～防災について考える

▶日時:2月11日(祝)午前10時30分～11時30分⑥午後1時～5時 ▶場所・問合せ:石神井図書館 ☎3995-2230 ▶内容:④紙芝居、絵本読み聞かせ、ブックトーク⑥防災人形劇、ロープワーク体験、起震車による地震体験(荒天中止)など ▶申込:当日会場へ

#### 思春期との関わり方～親が防ごう! SNSトラブル

▶日時:3月5日(月)午後2時～3時30分 ▶場所:平和台図書館 ▶内容:講義 ▶講師:東京少年鑑別所ねりま青少年心理相談室職員 ▶定員:30名(先着順) ▶申込:電話で同所 ☎3931-9581

#### 勤労福祉会館の講座

1～3とも ▶場所・問合せ:勤労福祉会館 ☎3923-5511

#### 1 ライフプラン講座「介護本番、今からの介護予防」

▶日時:3月17日(土)午後2時～4時 ▶講師:介護福祉士/牧野匡道 ▶定員:30名(先着順) ▶費用:200円 ▶申込:3月10日(土)までに電話で同所へ

#### 2 ねりまタウンコンサート「日本フィルメンバーによるアンサンブルの夕べ」

▶日時:3月22日(木)午後7時開演 ▶定員:100名(先着順) ▶費用:1,800円 ※高校生以下と障害のある方は割引あり。 ▶申込:電話またはファクスで①催し名②住所③氏名④学年(学生のみ)⑤障害の有無⑥電話番号を、実行委員会事務局 ☎5984-3221 FAX 5984-5650

#### 3 国家資格取得支援講座

▶講師:国家資格研修センター所

長/藤田和幸 ▶定員:各50名(先着順) ▶教材費など:1万6500円 ▶申込:3月27日(火)までに電話で同所へ

内容	日時【いずれも6日制】
A 行政書士	19:00～19:40
B マンション管理士・管理業務主任者	3/29～5/10の毎木曜(5/3を除く) 19:50～20:30
C 宅建講座	20:40～21:20

※A～Cとも事前説明会を3月22日(木)午後8時から開催します。

#### まちづくり講座とまちなか見学会 わたしのまちを「読み解く」～練馬的路上観察とまちなか活動編in大泉町

土地の歴史や地形などから、身近なまちの見方を学ぶほか、まち歩きを行い、まちの魅力を生かした取り組み事例を見学します。 ▶日時:3月10日(土)午前10時～午後1時 ▶集合場所:稲荷山図書館 ▶講師:石神井公園ふるさと文化館区民学芸員/平田英二ほか ▶定員:30名(抽選) ▶保険料:30円 ▶申込:ハガキまたはファクスで①講座名②住所③氏名(ふりがな)④年齢⑤性別⑥電話番号を、2月25日(日)までに〒176-0012豊玉北5-29-8 みどりのまちづくりセンター ☎3993-5451 FAX 3993-8070 ※ホームページ(http://nerimachi.jp/)からも申し込みます。

#### 図書館の達人になろう!

▶対象:④小学生と保護者⑥おおむね50歳以上の方 ▶日時:2月17日(土) ④午前10時～11時30分⑥午後2時～3時30分 ▶場所:練馬図書館 ▶内

容:本の並び方や資料検索、予約方法の説明など ※⑥は書庫の見学あり。 ▶定員:④8組(1組3名まで)⑥15名(先着順) ▶申込:電話で同所 ☎3992-1580

#### 武蔵関公園の探鳥会

▶対象:18歳以上の方 ▶日時:3月20日(火)午前9時30分～正午 ▶場所:武蔵関公園 ▶講師:日本野鳥の会理事/安西英明 ▶定員:30名(抽選) ▶申込:往復ハガキで①講座名②住所③氏名(ふりがな)④年齢⑤電話番号を、3月1日(必着)までに〒177-0051関町北1-7-14 関町リサイクルセンター ☎3594-5351 ※リサイクルセンターホームページ(https://www.nerima-rc.jp/)からも申し込みます。

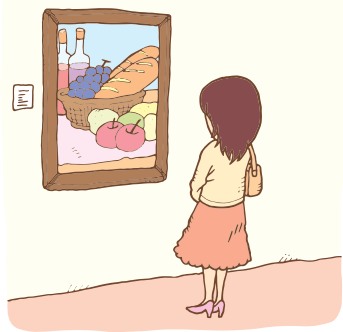
### スポーツ

#### 都民体育大会練馬区選考会 弓道

▶対象:区内在住、または都内在住で区内在勤(在学)の方 ※小中学生、高校生、高等専門学校生、体育・スポーツ団体に登録している大学生は参加できません。 ▶日時:3月11日(日)午前9時30分から ▶場所:総合体育館 ▶内容:近的個人戦 ▶申込:ハガキで①大会名②住所③氏名(ふりがな)④年齢⑤性別⑥学年(学生のみ)⑦電話番号を、2月28日(必着)までに〒177-0032谷原1-7-5総合体育館内 練馬区体育協会へ ▶問合せ:スポーツ振興課事業係 ☎5984-1947

## 第49回 練馬区民美術展

▶日時:2月3日(土)～11日(祝)午前10時～午後6時(5日(月)は休館。11日(祝)は午後2時まで。入館は閉館の30分前まで) ▶場所・問合せ:練馬区立美術館 ☎3577-1821 ▶内容:公募した洋画・日本画・彫刻・工芸など約260点を展示



## 少年少女スポーツふれあいひろば

2/17(土)10:00～15:00

光が丘体育館と大泉学園町体育館を無料開放し、指導員がさまざまなスポーツを教えます(温水プール、トレーニング室を除く)。 ▶対象:幼児～中学生 ※幼児は保護者同伴。 ▶持ち物:上履き ▶問合せ:スポーツ振興課事業係 ☎5984-1947 ※事前の申し込みは不要です。

体育館名	種目
光が丘	バドミントン、ストラックアウト、卓球、輪投げ、風船バレーボール、ビーチバレーボール、縄跳び、ダーツ、ミニバスケットボール(フリースロー・ドリブル)
大泉学園町	バドミントン、ストラックアウト、卓球、輪投げ、風船バレーボール、ビーチバレーボール、縄跳び、ダーツ

※車での来場はご遠慮ください。

## 区民のひろば

●この欄は、区民の方のサークル活動などを紹介しています。内容などの確認は当事者間をお願いします。  
●掲載を希望する方は、区ホームページ「ねりま区報」の「区民のひろば掲載申し込みについて」をご覧ください。  
●場所は施設の予約状況により変更になる場合があります。

2020年東京五輪を考える 2月10日午後6時～8時 区役所アトリウム地下多目的会議室 講師 スポーツジャーナリスト/谷口源太郎 資料代500円 練馬・文化の会・田場 ☎3991-9165

社交ダンス すずらん 多少踊れる60歳以上の方対象 月2・3回月曜午後1時～3時30分 光が丘区民センター3階 会費1回300円 神尾 ☎3979-8086

傾聴ボランティア養成講座 2月16日～3月23日の毎金曜午後1時30分～4時 練馬高野台駅前地域集会所 講師 臨床心理士/原千恵子 参加費6回1,000円 白い箱の会・足立 ☎5910-5165(要予約)

初心者の着付けサークル 第1・3月曜午前10時30分～正午 都営練馬四丁目アパート集会所 会費1回1,000円 伊藤 ☎080-3440-2323(要予約)

スクエアダンス無料体験会 2月10日午後2時～4時 関区民センターむさしの練馬スクエアダンスクラブ・櫻井 ☎FAX 6763-6625

Salón de スペイン語 初級～中級程度の方対象 月2回水曜または金曜午前11時～正午 春日町青少年館など スペイン人講師が指導 入会金1,000円(学生は500円) 月会費2,800円 和田 ☎090-8874-6341 ✉takauji-masumi@renovate.co.jp(要予約)

社交ダンス いずみ会 毎土曜午後2時～5時 春日町地域集会所など 月2回女性プロが指導 入会金1,000円 月会費3,000円 外谷 ☎090-7214-1897(要予約。午後9時まで)

暮らしと事業の無料相談会 2月16日午後1時～4時 ココネリ3階 行政書士生活相談センター・倉根 ☎6904-5757(要予約)

ウインターin石神井公園(ダンスパーティー) 2月12日午後1時30分～4時30分 石神井公園区民交流センター 講師 元ラテンA級/藤田有美ほか 参加費1,500円 みゆき会・磯野 ☎080-3408-6077(要予約)

端唄体験会(お江戸日本橋、奴さん、梅は咲いたかなど) 初心者対象 2月28日午後1時30分～3時10分 生涯学習センター 英流師範が指導 参加費1,200円 端唄三味線日本芸能保存会・渡辺 ☎070-6407-8763(要予約)

社交ダンス無料講習会 初心者・初級者対象 2月6日～27日の毎火曜午後7時～9時 春日町青少年館 講師 山田裕文 例会…初心者・初級者対象 毎火曜午後7時～9時 春日町青少年館など 月会費2,000円 YPダンスサークル・伊藤 ☎3998-5337(要予約。午前8時～正午)

講演会「発達障害ってなあに?～接し方・伝え方の力も伸ばそう!」 2月25日午前10時～正午 ココネリ3階 講師 (一社)発達障がいファミリーサポートMarble代表理事/国沢真弓 資料代500円 NPO法人子どもと歩む・るみえーる・河西 ☎6904-7556(要予約)

広告 練馬区の家族葬は、上場企業の株式会社ニチリョクへ。

☎ 0120-678-000

24時間受付 年中無休

※広告の内容については、各広告主にお問い合わせください。広告掲載のお問い合わせは広報係 ☎5984-2690。

# ベルデ

**ゴールデンウィーク期間  
(4/28(土)~5/5(祝))**

**の予約受け付けを開始**

長野県軽井沢町(軽井沢)・上田市(武石)、静岡県下田市(下田)、千葉県南房総市(岩井)にある宿泊施設「ベルデ(少年自然の家)」の利用者を募集します。利用は1グループ1回のみで2泊3日までです。

問合せ 旅行サービスコーナー  
☎5984-1234

**●対象**

区内在住・在勤(在学)の方など ※区内在住・在勤(在学)でない方が半数を超えるグループは、申し込みできません。

**●申込**

右の申込書に記入の上、往復ハガキの往信の裏面に貼って、2月13日(必着)までに〒176-8501区役所内少年自然の家・学校保健係へ ※2通以上申し込んだ場合は無効になります。

**●結果**

2月28日(水)に発送を予定しています。

**【抽選後の空き室予約方法】**

電話で旅行サービスコーナーまたはインターネットで

- 区内在住・在勤(在学)の方  
…3月19日(月)から
- 区内在住・在勤(在学)でない方  
…3月20日(火)から

インターネットでも申し込みます



予約受け付けサイトはこちら

<https://verde.city.nerima.tokyo.jp/shizen/>



各ベルデの部屋の種類と個室利用料金 ※別途、基本料金などが掛かります。

ベルデの施設名	2人定員 (500円/室)	3人定員 (3,000円/室)	4人定員 (4,000円/室)	8人定員 (無料/室)	12人定員 (3,000円/室)
軽井沢	-	8室	12室	30室	-
下田	3室	-	8室(※1)	-	1室
武石本館	-	6室	-	18室	-
武石新館	-	1室(※2)	14室	-	-
岩井	-	4室(※3)	6室	16室(※3)	-

※1 1,000円/室です。 ※2 車いす対応の部屋です。 ※3 生涯学習団体のみ利用できます。

**ゴールデンウィーク一般利用抽選申込書 (4/28(土)~5/5(祝))**

①希望施設と日程(3泊まで)を第3希望まで(和室、洋室の指定はできません)	②希望する部屋数(左下の表参照)
第1希望 施設名を○で囲む。 軽井沢 下田 武石本館 武石新館 岩井 日程.....月.....日から.....泊	.....人定員部屋を 部屋数.....室
第2希望 施設名を○で囲む。 軽井沢 下田 武石本館 武石新館 岩井 日程.....月.....日から.....泊	.....人定員部屋を 部屋数.....室
第3希望 施設名を○で囲む。 軽井沢 下田 武石本館 武石新館 岩井 日程.....月.....日から.....泊	.....人定員部屋を 部屋数.....室
③利用者数 大人.....人・中学生.....人・小学生.....人 幼児(3歳以上.....人・2歳以下.....人) (うち車いす利用者.....人)	
④申込代表者 〒..... 住所 練馬区..... フリガナ 氏名..... 利用当日まで連絡の取れる電話番号を記入してください	
⑤運動施設・研修室の利用を希望する場合は、付帯設備名、利用日時に○印を付け、どちらかの□にチェックを入れてください。 【付帯設備名】 グラウンド・体育館・テニスコート・研修室 【利用日時】 初日午後.....2日目午前・午後.....3日目午前 <input type="checkbox"/> 付帯設備が利用できない場合は、宿泊も希望しない <input type="checkbox"/> 付帯設備が利用できなくても、宿泊を希望する	

**(公財)練馬区文化振興協会の催し**

問合せ

☎3993-3311  
<https://www.neribun.or.jp/>



公益財団法人 練馬区文化振興協会  
nerima cultural promotion association

練馬文化センター(大ホール)

**3/25日 練馬交響楽団  
スプリングコンサート**

110:30開演 214:00開演  
1 0歳からのオーケストラ 2 オーケストラde大冒険  
出演 和田一樹(指揮)、練馬交響楽団(管弦楽)ほか  
曲目 1 オフエンバック/天国と地獄など  
2 ホルスト/木星、スメタナ/モルダウなど  
入場料 1 500円(全席自由) ※小学生以下は無料(要予約)。  
2 1,000円(全席自由)  
購入 1 2 3 で発売中



和田一樹

1 割引 0歳以上  
2 割引 小学生

練馬文化センター(小ホール)

**6/13(水) 万作・萬斎狂言の会~無布施経・首引**

19:00開演  
出演 野村万作、野村萬斎ほか  
入場料 5,000円(全席指定)  
予約 2月10日(土)午前10時から  
1 3 (購入は11日(祝)午前10時から 1 2 3)



ふせないきょう 割引 小学生

練馬文化センター(大ホール)

**5/5(祝) H ZETTRIO Mysterious  
Superheroes TOUR~こどもの日 Special**

出演 H ZETTRIO(ピアノトリオ)  
入場料 5,000円(全席指定) ※未就学児は無料(座席が必要な場合は有料)。  
予約 2月17日(土)午前10時から 1 3  
(購入は18日(日)午前10時から 1 2 3)



優先 割引 0歳以上

大泉学園ゆめりあホール

**4/13(金) 練馬区演奏家協会コンサート  
賢治の愛した音楽**

賢治の愛した名曲と自作の曲を朗読とともにお届けします。  
出演 小池ちとせ(ピアノ)、吉岡アカリ(フルート)、山崎みのり(チェロ)ほか  
曲目 ベートーベン/交響曲第6番「田園」、宮沢賢治/星めぐりの歌など  
入場料 1,000円(全席自由)  
予約 2月3日(土)午前10時から 1 2 3



小池ちとせ

割引 小学生

練馬文化センター(大ホール)

**6/10(日) ハアヘオ来日公演~ハワイアン&フラコンサート**

出演 ハーブ・オオタ・ジュニア、カポノ・ナイリイリ、チャド・タカツギ、日本のフラ・チームほか  
入場料 S席6,500円、A席5,000円(全席指定) ※未就学児は無料(座席が必要な場合は有料)。  
予約 2月25日(日)午前10時から 1 3  
(購入は26日(月)午前10時から 1 2 3)



ハアヘオ

優先 割引 0歳以上

チケット  
予約・購入  
はこちらで

- 1 練馬文化センター(練馬駅下車中央北口徒歩1分) ☎3948-9000(チケット予約専用電話。午前10時~午後5時)
- 2 大泉学園ゆめりあホール(大泉学園駅下車北口徒歩1分。大泉学園ゆめりあ1(5階))
- 3 (公財)練馬区文化振興協会ホームページ <https://www.neribun.or.jp/>  
※車いす席・難聴者用イヤホンを利用したい方は、1にお問い合わせください。  
※電話予約で完売の場合は、窓口での販売はありません。

- 優先 友の会会員へ優先予約受け付けを行います。
- 割引 友の会会員は1割引で購入できます(各公演2枚まで)。
- 小学生 未就学児は入場できません。
- 0歳以上 該当年齢から入場できます。

友の会に入会すると、各種特典が利用できます。詳しくは、お問い合わせください。

広告 東京弁護士会主催

弁護士による  
くらしの無料相談会

2018年 2/13(火)~2/17(土) 11:00~16:00  
※土曜日のみ 13:00まで  
@大泉郵便局 練馬区大泉学園町4-2-0-2-3

ご予約・お問い合わせ: 東京弁護士会 業務課  
03-3581-3332

※広告の内容については、各広告主にお問い合わせください。広告掲載のお問い合わせは広報係☎5984-2690。

# 練馬つながるフェスタ2018

2/12(休) 11:00~16:00 ココネリ3階(練馬1-17-1) **入場無料**

区内には、自分たちの暮らす地域を良くしようと、さまざまな分野で自主的に地域活動に取り組む町会・自治会やNPO法人、ボランティア団体などがあります。今回、こうした団体の日頃の取り組みを、楽しみながら知ることができるイベントを開催します。

問合せ 区民協働交流センター ☎6757-2025 FAX 6757-2026

**スタンプラリーも実施!**  
(景品あり(先着700名))

**フェスタを楽しむポイント**

- つながる!** さまざまな団体と気軽に交流できる!
- 体験する!** 親子でワークショップなどを体験できる!
- 知る!** 区内の70団体以上の活動を知ることができる!

**参加・交流型  
カフェイベント**

喫茶コーナーでくつろぎながら、認知症や防災について語り合う交流会を開催します。



**ステージ  
パフォーマンス**

来場者参加型で、フラダンスやウクレレ演奏、よさこいなどを行います。



**ユニバーサル  
スポーツ体験**

ボッチャや風船バレーの体験ができます。



**ワークショップなど(一部有料)**

万華鏡作り体験やフラワーアレンジメント、子ども向けマジック教室、障害者事業所の自主製品の販売などを行います。



**東京2020パラリンピック  
競技種目体験**

車いすでビームライフルを体験できます。



**他にもイベントが  
盛りだくさん!**

PRチラシコンテスト…各団体の活動をアピールするチラシを展示し、来場者による投票を行います。  
相談コーナー…地域活動に興味のある方が、区内地域活動団体について相談できます。  
地域活動団体向け助成金相談会…地域活動団体が助成金を得るためのコツを、企業の担当者がアドバイスする相談会を行います。

**地域おこし  
プロジェクト**

## 夢のあるまちづくりを応援します!

問合せ 区民協働交流センター ☎6757-2025

地域おこしプロジェクトは、区民の皆さまの自由な発想で練馬の未来に向けた取り組みを進めていただく事業です。今回、来年度から実施する事業企画を募集します。選定された企画には、補助金を交付するほか、区職員がお手伝いします。

- ▶ **対象:** 区内の町会・自治会、商店会、NPO法人、ボランティア団体、事業者など
- ▶ **補助上限額:** 年度あたり100万円 ※最長3年度。
- ▶ **申込:** 区民協働交流センター(練馬1-17-1 ココネリ3階)や区ホームページなどにある募集要項をご覧の上、2月2日(金)~3月2日(金)に事前相談(要予約)を受けてください。

事業名	内容
練馬の <b>魅力創造型</b> プロジェクト	文化・芸術・観光振興・名産品開発など、地域の持つ可能性を引き出し、魅力を創造・充実させる取り組み
地域の <b>課題解決型</b> プロジェクト	子育て・高齢者・障害者・環境・教育など、地域のさまざまな課題を解決することで、住み良いまちの実現を図る取り組み

**募集に関する説明会をココネリ3階で開催**

- ▶ **日時:** 2月2日(金)午後6時30分から
- ▶ **申込:** 電話で区民協働交流センターへ

**事業企画を募集**

**今年度を選定された事業を紹介**

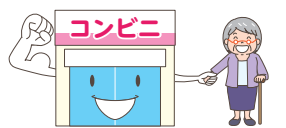
**魅力創造型** 若手シェフによる、練馬産野菜を使った新しい料理を開発  
(実施団体: Nerima若手Chefs Club)

区内の若手シェフが、練馬産野菜を使った料理を提供するイベントを開催し、練馬の農の魅力を紹介しています。



**課題解決型** コンビニを高齢者の見守り拠点とするための研修プログラムを開発  
(実施団体: ねりまコンビニ協働プロジェクト)

コンビニエンスストアを認知症の高齢者を見守る支援拠点とするため、コンビニの従業員向けにゲーム形式の研修プログラムの開発と普及活動を行っています。



**課題解決型** 特別支援学校卒業後の地域への定着を目指す交流拠点づくり  
(実施団体: NPO法人障がい児・者の学びを保障する会(ままのがっこ))

知的障害のある方が自立した社会生活を送れるように、さまざまな学びの機会や場を提供する拠点を立ち上げます。

