

全国戦没者追悼式が、8月15日(月)に行われます。戦没者のご冥福を祈り、また世界の恒久平和を願って、同日の正午から1分間の黙とうをささげましょう。
▷問合せ 総務係 ☎5984-2600

ともに築き 未来へつなぐ 人とみどりが輝く わがまち練馬

発行/練馬区 編集/広聴広報課広報係 〒176-8501豊玉北6-12-1 ☎3993-1111(代表) Fax3993-1194 <http://www.city.nerima.tokyo.jp/>



私たちの身近にある農地は、農産物の生産に加え、暮らしを豊かにする役割を持っています。身近な農地の役割を知り、都市農地の魅力や大切さについて考えてみませんか。
◎問合せ 農業振興係 ☎5984-1403



農地には農産物を生産する他に
次のような役割があります

守る



災害時の延焼防止空間や避難場所として役立ちます

集う



土や農に触れる機会を提供しています

学ぶ



農作業を体験することで、食べ物大切さを学べます

冷やす



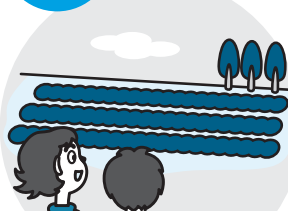
農地や作物の水分が蒸発する際に周りの温度を低下させ、気温の上昇を抑えます

憩う



農作業を行うことで、心身のリフレッシュになります

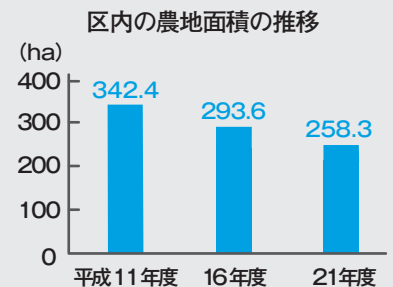
安らぐ



四季折々の風景は人々の心を和ませます

都市にある農地の保全に取り組んでいます

区の農地面積は、東京23区で最大ですが、年々減少しています(右下のグラフ参照)。区は、農地の整備や農業の担い手確保の支援など、農地の保全に努めています。また、収穫体験の実施や区民農園の整備などにより、子どもから高齢者まで幅広い世代の方が農と触れ合う機会の創出に取り組んでいます。



都市農業・農地の研究をされている方に農地の大切さについてお話を伺いました

練馬区には、自宅の近所に農地があり、農業体験などに若いファミリーの参加が増えているようです。農との触れ合いから食べ物の大切さを学び、農を通じた交流から地域コミュニティを育むこともできます。多様な役割を持つ都市農地をこれ以上減らさないために、農業に携わっている方と一緒に区民の皆さんも都市農業・農地の役割を理解し、農地を保全する大切さを考えてもらいたいですね。



武蔵大学経済学部教授/後藤光蔵さん

都市農地保全自治体フォーラム

都市における農地の役割は何か?

9月5日(月)午後1時15分～4時 都庁大会議場 入場無料

練馬区など東京都内の38区市町が連携し、都市農地の保全のために設立した都市農地保全推進自治体協議会(会長/志村豊志郎練馬区長)によるフォーラムです。地域コミュニティ・防災・食育などさまざまな角度から都市農地の大切さを考えます。

▷とき 9月5日(月)午後1時15分～4時
▷ところ 都庁大会議場(新宿区西新宿2-8-1 第一本庁舎5階) ※車での来場は

ご遠慮ください。▷出演 コーディネーター…武蔵大学経済学部教授/後藤光蔵 パネリスト…立川市在住農業生産者/豊泉裕、国分寺市戸倉自治会中・西・北地区防災会防災推進委員/山根衛、(株)日野市企業公社代表取締役/堀之内和信、世田谷区在住農業生産者/大塚信美▷定員 550名(先着順)▷申込 当日会場受け付け▷問合せ 農業振興係



税金はどのように使われているの？



幼稚園・小中学校・図書館の維持管理



公園や道路の建設・管理



ゴミ処理やリサイクル、環境保全



保育園や児童館、子ども医療費



まちづくり



高齢者・障害者施策、健康づくり



産業や地域の振興



支援物資

被災地への支援、防災や防犯のための安全・安心施策

※他にも、戸籍や国民健康保険、議会の経費などさまざまな場面で使われています。

皆さまの税金が 区民サービスを支えています

期限内に納税しましょう



いろいろな納付方法があります

住民税(特別区民税・都民税)・軽自動車税の納付について、区の窓口や金融機関での納付の他、区民の皆さまの生活スタイルに合わせたさまざまな納付方法を用意しています。



納付窓口が遠くて払いに行くのが大変...

コンビニエンスストアでも納付できます

納付書1枚当たりの金額が30万円以下であれば、納付書の裏面に記載のあるコンビニエンスストアで納付できます。
※納付用バーコードが印字されていない納付書は使用できません。

モバイルレジの利用を

納付書に印字されたバーコードをカメラ付き携帯電話で読み取り、モバイルバンキング(※)を利用して税金などを納付するサービスです。
モバイルレジの利用方法など

口座振替のご利用を

住民税の納付には、納め忘れない口座振替が便利です。納期限内に指定口座から自動で引き落とされます。現在、第3期分(10月31日(月)納期限)からの申し込みができます。
■区内の金融機関・郵便局の窓口で申し込む場合：通帳、通帳の届け出印、納税通知書をお持ちの上、口座のある金融機関・郵便局に備え付けの申込用紙で申し込んでください。
■収納課へ郵送で申し込む場合：光が丘・大泉区民事務所、出張所、収納課にある申込用紙に必要事項を記入し、通帳の届け出印を押し、収納課納税係へ郵送してください。
※申込用紙は、区ホームページ「申請書ダウンロード」からも取り出せます。

税負担の公平性を 守るために



区は、税負担の公平性を守り、区民サービスを提供する財源を確保するため、さまざまな方法で税収の確保に努めています。

■納付案内センター

住民税、軽自動車税などを納め忘れておられる方に、電話で未納状況の確認や納付の案内を行います。

■訪問収納員

身分証を携帯した訪問収納員が、住民税・軽自動車税・国民健康保険料の収納や口座振替の勧奨のため、土・日曜、祝日を含む毎日午前8時～午後8時に、滞納者宅などへの戸別訪問を行います(不在の際には、不在連絡票を投かんじます)。

■督促・催告など

督促状を送付する他、文

書や電話による催告を行います。納期限を過ぎても納付されない場合は、財産・収入の調査など滞納処分への準備を行います。

■差し押さえ

未納が長期にわたる場合や高額の場合は、未納額に応じた預貯金・給与・不動産などの差し押さえを行います。

■搜索

調査をしても財産が発見できないときは、住居などに立ち入って搜索を行います。その場で財産を差し押さえます。

■取り立て・公売

財産を差し押さえた後も納付されない場合は取り立てや公売を行い、その金額を未納額に充当します。

納付が困難な方向け

納税相談を行っています

病気や失業などで納期限内の納付が困難な方には、分割納付など支払い方法の相談を行っています。納期限を過ぎると延滞金(年14・6%)が発生するだけでなく、差し押さえなどの滞納処分を受けることもあります。相談は、電話でも受け付けています。早めにご相談ください。



早めにご相談ください

問合せ

■納税相談に関する事

〒176・179の方…収納課収納練馬係(区役所本庁舎4階) ☎5984-4547
〒177・178の方…収納課収納石神井係(石神井庁舎2階) ☎3995-1106

■納付方法(コンビニエンスストアでの納付・モバイルレジ・口座振替)などに関する事

収納課納税係(区役所本庁舎4階) ☎5984-4542

区民の皆さまに 質の高いサービスを 提供する体制を構築します

子どもに関する
体制

文化芸術・生涯学習・
スポーツの振興
に関する体制



子ども関連施策および文化芸術、生涯学習、 スポーツ振興施策に関する組織の改正について(素案)がまとまりました

子どもに関する組織
乳幼児期から青年期に至るまでの子どもに対する総合的で切れ目のない成長支援の施策を、効率的・効果的に展開できる体制を構築します。

子どもに関する組織
□児童青少年部を教育委員会に移行し、名称を「(仮称)子ども家庭部」に改めます。
□生涯学習部を廃止し、同部で実施している子どもに関する施策は、(仮称)子ども家庭部に移管して実施します。

文化芸術・生涯学習・スポーツの振興に関する組織
□区民生活事業本部に「(仮称)地域文化部」を新

組織改正の目的

子どもに関する施策や、文化芸術・生涯学習・スポーツの振興に関する施策が一般行政部門と教育委員会に分かれて行われている現状は、区民の皆さまにとって分かりにくいだけでなく、効率的な行政運営にとつて



も課題となっています。今回、組織の改正を行うことで、より区民の皆さまに分かりやすく質の高いサービスの提供を実現します。



組織改正の 主な内容

子どもに関する組織
子どもに関する組織

ご意見を お寄せください

素案の全文は、区民事務所(練馬を除く)、出張所、図書館、区民情報ひろば(区役所東庁舎3階)、経営改革担当課、区ホームページ「お知らせ」でご覧になれます。

〈ご意見はこちらまで〉

経営改革担当課
〒176-8501 豊玉北6-12-1
Fax 3993-1195
電子メール gyoukaku@city.nerima.tokyo.jp

来年4月からの 障害者自立 支援施設の 利用者を募集

申込先・問合せ

総合福祉事務所 知的障害者担当係	電話
練馬...〒176地域の方 (区役所西庁舎2階)	5984-4611
光が丘...〒179地域の方 (光が丘区民センター2階)	5997-7075
石神井...〒177地域の方 (石神井庁舎4階)	5393-2815
大泉...〒178地域の方 (大泉学園ゆめりあ1<4階)	5905-5273

区立の障害者自立支援施設で行う介護や就労支援など、各種事業の来年4月からの利用者を募集します。また、氷川台・大泉学園町福祉園(表1参照)、中村橋福祉ケアセンター(表1参照)の9の1)では、重症心身障害のある方を対象とした通所事業も行っています。詳しくは、お問い合わせください。※定員の都合で利用できない場合があります。

1 生活介護事業

福祉園(表1参照)で実施します。常に介護が必要な方に食事や健康管理などの支援を行うとともに、創作・生産活動の機会を提供します。

2 就労移行支援事業

就労サポートねりま、大泉福祉作業所、北町・福祉作業所(表3参照)で実施します。一般企業

3 就労継続支援 B型事業

福祉作業所(表3参照)で実施します。一般企業

表1 生活介護事業実施施設

施設名	所在地
貫井福祉園	貫井2-16-12
氷川台福祉園	氷川台2-16-2
光が丘福祉園	光が丘2-4-10
石神井町福祉園	石神井町2-12-5
関町福祉園	関町南3-15-35
大泉福祉園	大泉町3-29-20
大泉学園町福祉園	大泉学園町3-9-20

表2 就労移行支援事業実施施設

施設名	所在地
就労サポートねりま (貫井福祉工房)	貫井2-16-12
北町福祉作業所出張所	北町6-27-11
大泉福祉作業所 (来年4月事業開始予定)	東大泉2-11-22
かたくり福祉作業所出張所	大泉町1-34-12

表3 就労継続支援B型事業実施施設

施設名	所在地
北町福祉作業所	北町8-2-12
白百合福祉作業所	石神井町5-13-10
大泉福祉作業所	東大泉2-11-22
かたくり福祉作業所	大泉町3-27-10

区内の介護・障害福祉サービス事業所で働いてみませんか？

働きながらのホームヘルパー2級資格取得を支援します

介護・障害福祉サービス事業所での正規雇用を目指す方を対象に、区が委託する人材派遣会社から区内の事業所へ派遣する人材を募集します。

派遣期間中(10月から約6カ月間)にホームヘルパー2級養成講座(講習時間130時間)を受講していただき、派遣期間終了後の正規雇用に向けたスキルアップを図ります(受講は無料。受講日も給与を支給)。応募する方は、必ず説明会に参加してください。

▽対象 次の①③の全てに当てはまる方
①介護・障害福祉サービス分野での正規雇用を目指している②ホームヘルパー2級以上の資格を持つていない③現在定職(アルバイトなどを除く)に就いておらず、求職中である▽募集人数 30名程度 ※説明会に参加された方の中から、作文・面接などで選考。

〈説明会〉
▽とき ①8月23日(火)25日(木)②26日(金)③29日(月)いずれも午後2時~4時▽ところ ①4区役所本庁舎19階②3同20階▽定員 各日25名(申込順)▽持ち物 履歴書、職務経歴書、身分証明書(住所が確認できる物)▽申込電話で(株)パソナソーシング人材開発センター ☎0120・334・510へ(平日午前9時~午後7時)



▽問合せ 高齢社会対策課計画係 ☎5984-4584

練馬区区民相談所の電話番号が8月29日(月)から☎5984-4523に変わります

8月29日(月)から練馬区区民相談所の電話番号が☎5984・4523に変わります。

〈区民相談をご利用ください〉

練馬区区民相談所(区役所東庁舎5階)、石神井庁舎区民相談室(石神井庁舎2階) ☎3995・1100では、法律相談・身の上相談・交通事故相談・不動産取引事前相談などについて、専門相談員が無料で相談に応じています。予約方法など詳しくは、お問い合わせください。

◎問合せ 練馬区区民相談所 ☎3994・2234(8月26日(金)まで)

子育て支援啓発講座「ノーバディーズ・パーフェクト」完璧な親なんていない

「子どもが泣きやまず、どうしていいかわからない」「育児に追われ、社会から取り残されたような孤立感がある」など、さまざまな悩みを話し合いながら、子育てのノウハウを学びます。

▽対象 区内在住で0~3歳児の保護者▽とき 9月8日~10月13日の毎木曜午前9時30分~11時30分【6日制】▽ところ 関町北地区区民館(関町北4の12の21)など▽定員 12名(抽選)▽申込 ハガキに①講座名②住所③氏名(ふりがな)④年齢⑤電話番号⑥お子さんの人数と年齢を記入の上、8月26日(必着)までに〒177-0051関町北1の21の15 関子ども家庭支援センター ☎5927・5911へ ※保育室(生後58日以上のお子さん対象)を利用したい方は、お子さんの氏名(ふりがな)・生年月日・性別も記入してください。

日本銀行石神井運動場施設見学会

区は、現在スポーツ施設として利用されている日本銀行石神井運動場を、みどり豊かな公園として整備するための取り組みを進めています。今回、グラウンドやクラブハウスなどの見学会を行います。

▽とき 8月27日(土)午前10時~午後4時(小雨決行)▽ところ 日本銀行石神井

特別区職員募集

▽採用区分・職種 Ⅲ類事務(高校卒業程度)▽採用予定日 来年4月1日(日)▽採用予定数 18名▽受験資格 次の①~⑥の全てに当てはまる方 ①日本国籍で、昭和59年4月2日~平成6年4月1日生まれ②身体障害者手帳を持っている③東京23区内に住所がある④自力で通勤でき、介護なしで仕事ができる⑤通常の勤務時間に対応できる▽活字印刷文に対応できる▽第1次選考日 10月10日(祝)▽募集案内・申込用紙の配布

官公署だより

東京の緑を守るプロジェクト市民活動助成事業説明会・シンポジウム「みどりを守る知恵を分かち合い、未来へいかそう」東京都内で緑を守り育てる活動を行う市民団体を対象とした、活動費助成のための説明会とシンポジウムを行います。

▽とき 8月20日(土)午後1時~4時▽ところ 都民ホール(新宿区西新宿2の8の1都議会議事堂1階)▽申込 8月18日(木)までに電話で東京都緑地景観課 ☎5388・3315へ

皆さまからの寄付

6月にいただいた寄付は次の通りです。ありがとうございます。

▽問合せ 管財用地係 ☎5984・2807

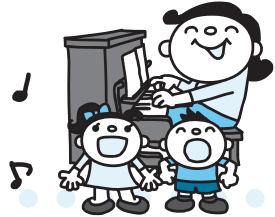
【練馬みどりの葉っぱい基金】13万3千764円(5件)

【練馬区社会福祉協議会へ】45万6千406円(15件)

あなたのまちの地区区民館

子ども向け

地域の子どもたちに遊び場を提供する他、さまざまな催しを行っています。



親子向け

地域の乳幼児と保護者が交流できる場として「おやこ広場」を行っています。おもちゃや絵本などで自由に遊べます。※開催日は各館で異なります。



高齢者向け

地域の60歳以上の方が利用できます。お風呂、カラオケ、囲碁などでゆったりくつろげます(いずれも無料)。



地区区民館は、乳幼児から高齢者まで、地域の方を対象にさまざまな事業を行っています。サークル活動や地域の方の会合に利用できる部屋の貸し出しの他、お一人での利用もできます。

気軽においでください。

▽問合せ 各地区区民館(下表参照) ※区ホームページ「学ぶ・楽しむ」の「地区区民館で学ぶ・楽しむ」で利用案内をご覧ください。

利用方法

区内在住・在勤(在学)の方はどなたでも、地域の地区区民館を利用できます。団体利用については、利用料の減免などを受けられる登録制度があります。利用方法など詳しくは、各地区区民館にお問い合わせください。

【開館時間】午前9時~午後9時30分(午後5時以降と日曜・祝休日は、主に団体利用となります)

【利用申請受付時間】月~金曜午前9時~午後5時(祝休日、休館日を除く)

【休館日】12月29日~1月3日

【貸し部屋の利用】利用目的・部屋の種類などにより料金が掛かります。※個人利用は一部プールなどを除き、開放している部屋を無料で利用できます。

施設名	所在地	電話
豊玉北	豊玉北3-7-9	3948-3061
桜台	桜台3-39-17	3993-5461
貫井	貫井1-9-1	3926-7217
氷川台	氷川台2-16-14	3932-3656
早宮	早宮4-14-5	3994-7961
春日町南	春日町5-20-25	3926-4971
高松	高松3-24-27	3999-7911
旭町南	高松5-23-15	3904-5191
旭町北	旭町2-30-16	5998-0511
北町	北町2-26-1	3937-1931
北町第二	北町6-24-101	3931-1270
田柄	田柄3-28-13	3926-4932
光が丘	光が丘3-9-4	3979-6911
富士見台	富士見台3-10-1	3926-1091
下石神井	下石神井6-8-15	3904-5061
立野	立野町15-42	3928-6216
関町北	関町北4-12-21	3594-2603
東大泉	東大泉3-53-1	3921-8296
西大泉	西大泉5-3-32	3921-6493
南大泉	南大泉2-19-26	3978-9791
北大泉	北大泉2-41-26	3978-0324
大泉学園	大泉学園町8-9-5	3922-4101

NPO(民間非営利団体) 会計・税務講座

NPO活動を行う上で必要な会計・税務について学ぶ他、相談会も行います。

▽とき 8月30日(火)、9月6日(火)・13日(火)午後6時30分～8時30分 13日は午後9時まで。3日制

▽対象 区内に本社のある耐震改修工事の施工業者、個人施工者(大工など)

▽申し込み 8月26日(金)までに電話

984・1039へ

耐震改修相談会

耐震改修工事費用の助成制度や建築物に関する相談に、(社)練馬区建築設計事務所

所協会の建築士がお応えし

ます(予約制)。
▽とき 9月10日(土)午後1時～4時▽ところ 石神井庁舎5階▽申込 9月9日(金)までに電話で建築安全係☎5984・1938へ

施工業者向け
耐震改修工事講習会

▽対象 区内に本社のある耐震改修工事の施工業者、個人施工者(大工など)

▽申し込み 9月6日(火)午後1時20分～5時▽ところ 区役所本庁舎20階 ※車での来場はご遠慮ください。▽定員 50名(申込順)▽申込 建築課(区役所本庁舎15階)、区ホームページ「住まい・交通・道路」の「宅地・建物」の「民間建

築物の耐震化促進(耐震改修等助成制度)にある申込用紙に必要事項を記入の上、直接またはファクスで建築課建築安全係☎5984・1938、Fax 5984・1225へ

練馬区移動サービス
運転者講習会

運転免許証をお持ちで、障害のある方や高齢の方の送迎を行う運転ボランティア(有償)に興味のある方を対象にした講習会です。

講習会では、安全運転・乗降介助の講義や、車を使った実習などを行います。

講習会修了後、適正と認められた方には、修了証を発行します。 ※講習会を受

講するには、他にも要件があります。詳しくは、お問い合わせください。

▽とき 9月17日(土)・18日(日)午前9時～午後5時

【2日制】▽ところ 区役所東庁舎4階など▽定員 12名(抽選)▽費用 1万1千500円(区内在住の方、区内の福祉有償運送団体所属の方は6千500円)▽申込 直接または電話、ファクスで申込用紙を請求の上、8月31日(必着)までに練馬区社会福祉協議会(区役所東庁舎4階) ☎3992・5600、Fax 3994・1224へ ※申込用紙は練馬区社会福祉協議会ホームページ(<http://www.nerimashakyo.com/>)からも取り出すことができます。

練馬区社会福祉協議会
助成事業説明会

赤い羽根共同募金・歳末たすけあい運動募金を活用して地域福祉団体を行う助成について説明会を開催します。説明会では、審査基準や申請書の書き方などの説明や個別相談を行います。 ※説明会に参加しなくても申請できます。

▽対象 区内で福祉活動を行う非営利の団体・施設など ※法人格の有無は問いません。▽とき ①8月29日(月)午後3時～4時30分 ②9月9日(金)午後6時～7時30分▽ところ 区役所東庁舎4階▽申込 電話で練

馬区社会福祉協議会☎392・5600へ

練馬野菜餃子(ぎょうざ) キャンペーンの参加店向け説明会

練馬区観光協会は、練馬産キャベツを使用した練馬野菜餃子の「食べ歩きキャンペーン」を10月から行う予定です。

キャンペーンでは、オリジナルの練馬野菜餃子を提携する店舗を募集し、参加店を掲載したグルメマップを配布します。 ※キャンペーンの詳細は練馬区観光協会ホームページ(<http://www.nerima-kankyo.jp/>)をご覧ください。

加を希望する店舗向け説明会を行います。

▽対象 区内で営業する飲食店、総菜店、給食サービス事業者など▽とき ①9月6日(火)②7日(水) ③9月6日(火)④7日(水) ⑤9月6日(火)⑥7日(水) ⑦9月6日(火)⑧7日(水) ⑨9月6日(火)⑩7日(水) ⑪9月6日(火)⑫7日(水) ⑬9月6日(火)⑭7日(水) ⑮9月6日(火)⑯7日(水) ⑰9月6日(火)⑱7日(水) ⑲9月6日(火)⑳7日(水) ㉑9月6日(火)㉒7日(水) ㉓9月6日(火)㉔7日(水) ㉕9月6日(火)㉖7日(水) ㉗9月6日(火)㉘7日(水) ㉙9月6日(火)㉚7日(水) ㉛9月6日(火)㉜7日(水) ㉝9月6日(火)㉞7日(水) ㉟9月6日(火)㊱7日(水) ㊲9月6日(火)㊳7日(水) ㊴9月6日(火)㊵7日(水) ㊶9月6日(火)㊷7日(水) ㊸9月6日(火)㊹7日(水) ㊺9月6日(火)㊻7日(水) ㊼9月6日(火)㊽7日(水) ㊾9月6日(火)㊿7日(水)

石神井公園区民交流センター1階、介護保険課(同西庁舎1階)で納めてください。

モバイルレジ(携帯電話を使って保険料を納付するサービス)も利用できます。

保険料を納めていないと、介護保険サービスを利用する際、滞納期間に応じて自己負担割合が1割から3割に増えることがあります。

▽問合せ 介護保険課 納係☎5984・4593

アルバイト

いずれも交通費は支給しません。⑤を除き特別な資格はいりません。①～④は登録制で、欠員状況により採用します。

①短時間保育補助②保育補助③調理④用務

▽場所 区立保育園▽期間 6カ月以内▽勤務日 月・土曜午前7時30分～午後4時15分(朝・夕・午後4時15分)②④原則として午前8時30分～午後5時15分の間の4～8時間▽賃金 ①時給千300円(土曜千400円)②時給千100円(土曜千200円)③④時給900円(土曜千円)▽申込 履歴書(写真添付)に希望する職種(①～④の別)を記入の上、直接または郵送で保育課管理係(区役所本庁舎10階) ☎5984・5839へ

⑤保健師⑥助産師

▽対象 有資格者▽場所 豊玉保健相談所▽勤務日 月・金曜の事業実施日▽時間 午前8時30分～午後0時30分または午後1時～5時▽賃金 時給千325円▽申込 履歴書(写真添付)と資格証の写しを、直接または郵送で〒176-0012豊玉北5の15の19 豊玉保健相談所☎3992・1188へ

事務事業評価の第三者評価を公開で実施

8月27日、9月3日 区役所

傍聴ができます

区は、成果重視の効率的で質の高い行政サービスを提供するため、区が行う具体的なサービスである事務事業を毎年評価し、その見直しを行っています。今回、公募区民と学識経験者などからなる行政評価委員が、区が行った事務事業評価結果の妥当性について、区と議論した後、評価します。傍聴を希望する方は、直接会場においでください。 ※手話通訳あり。

対象となる事務事業

Table with 2 columns: 8月27日(土) and 9月3日(土). Rows include various administrative services like business promotion, elderly care, and disaster prevention.

ごみの正しい分別にご協力を



7月に、世田谷区の清掃工場に水銀を含むごみが持ち込まれたため、焼却炉の運転が停止されました。このような事態が起これば、ごみの収集時間が遅れるなどの影響を及ぼします。さらに、清掃車両の火災や清掃職員のけがを防止するためにも、ごみの正しい分別にご協力ください。

庭木の枝や葉、毛虫を取り除いて、可燃ごみに出してください。量が大きい場合は、管轄の清掃事務所にお問い合わせください。

ライター・ガスコンロ用ボンベ：可燃ごみの日に、他の可燃ごみとは別の袋に入れて出してください。量が大きい場合や使い切れない場合は、お問い合わせください。

▽問合せ 清掃事業係☎5984・1059、清掃事務所(〒176-179の方)練馬☎3992・7141、〒177-178の方：石神井☎39228・1353

区立施設で放射線量を測定しています

環境規制係 ☎5984-4712

区は、区立施設の放射線量と学校・区立プールの放射性物質を測定しています。7月中旬に測定した放射線量は、0.070～0.154マイクロシーベルト/時、放射性物質は、いずれも不検出(測定で検出できる最小値未満)でした。詳しい測定結果は、お問い合わせいただくか、区ホームページ「注目情報」をご覧ください。

介護保険

◆平成21・22年度分の介護保険料が未納の方へ催告書を8月26日(金)に発送

65歳以上で、21年7月～

凡例：①対象、②時、③場所、④内容、⑤講師、⑥出演、⑦定員、⑧参加費(記載のないものは無料)、⑨持ち物、⑩企画、⑪申し込み、⑫問合せ

講座・講演会

船長が語る「海と船」

8月20日(土)午後1時30分～3時30分 豊玉リサイクルセンター(豊玉上2-22-15) 航海の体験を聞き、海や船舶について学ぶ。日本船長協会常務理事/長谷川弘一氏30名(申込順) 電話で豊玉リサイクルセンター ☎5999-3196へ

かみやすく飲み込みやすい、一口お昼ごはん

＝公民館サポーターズ料理講座＝

9月10日(土)午前10時～午後1時 練馬公民館おにぎり、から揚げ、つくねなどを作る。24名(抽選) 800円(材料費) 往復ハガキに①講座名②住所③氏名(ふりがな)④電話番号を記入の上、8月31日(必着)までに〒176-0012豊玉北6-8-1 練馬公民館 ☎3991-1667へ ※保育室(1歳以上の未就学児)を利用したい方は、お子さんの氏名(ふりがな)・年齢も記入してください。

フラワーセラピー

区内在住の方 9月19日(祝)午後1時30分～3時30分 豊玉高齢者センター ハロウィーン飾り用のリースを作る。NPOフラワーセラピー研究会 25名(抽選) 1,500円(材料費) 往復ハガキに①講座名②住所③氏名④年齢⑤電話番号を記入の上、9月2日(必着)までに〒176-0013豊玉中3-3-12 豊玉高齢者センター ☎5912-6401へ

秋のみじたく

秋色コラージュリース

＝美術館を楽しむワークショップ＝

小学4年以上の方 9月25日(日)午後1時30分～5時 練馬区立美術館 ドライフラワーや布、ボタンなどでリースを作る。houtiオーナー/石倉まき氏15名(抽選) 1,000円(材料費) 往復ハガキまたは電子メールで①講座名②参加者全員(2名まで)の住

アトリウム 入場無料 ミニコンサート

8月17日(水)午後0時15分～0時45分 区役所アトリウム モーツァルト/きらきら星 変奏曲など 協奏乃(ピアノ) 協奏乃 練馬区文化振興協会 ☎3993-3311 ※申し込みは不要です。 ※車での来場はご遠慮ください。



協奏乃

毎月第3水曜に開催しています

所・氏名(ふりがな)・年齢(学生は学年も)・電話番号を、9月10日(必着)までに〒176-0021貫井1-36-16 練馬区立美術館 ☎3577-1821・電子メール museum@city.nerima.tokyo.jpへ

初級外国語講座(英語)

9月29日～12月22日の毎木曜午後6時30分～8時30分【11月3日を除く。12日制】 区役所東庁舎5階 初級英会話などのレッスン 15名 ※抽選で選ばれた30名を対象に面接後、受講者を決定します。 7,500円(教材費など) 往復ハガキに①講座名②住所③氏名(ふりがな)④年齢⑤電話番号⑥英会話の学習歴を記入の上、8月22日(必着)までに区役所内国際交流係 ☎5984-4333へ

日本語教室ボランティア養成講座

10月6日～来年3月8日の毎木曜午後1時30分～4時【11月3日・12月29日・来年1月5日を除く。20日制】 区役所本庁舎19階など 日本語を母語としない方に日本語を教えるノウハウを学ぶ ※講座終了後、日本語教室で週1回日本語の指導をしていただきます。 18名(抽選) 4,625円 ※教材費実費。 8月22日(月)までに電話で国際交流係 ☎5984-4333へ

秋の寿大学

受講生募集

寿大学は、専門家による講演やクラブ活動を通して、仲間と共に趣味や教養を身に付ける生涯学習講座です。開講式の他、全4回の講演会と全5回のクラブ活動があります(下表参照)。 抽選は、クラブ活動ごとに行い、抽選に落選した方の中から、開講式と講演会への参加者を再抽選します。 区内在住の65歳以上の方 練馬公民館 往復ハガキに①寿大学②住所③

氏名(ふりがな)④年齢⑤性別⑥電話番号⑦希望するクラブ名(表2の①～⑦のうち1つ)⑧クラブ落選後の再抽選希望の有無を記入の上、8月23日(必着)までに〒176-0012豊玉北6-8-1 練馬公民館 ☎3991-1667へ ※申し込みは1人1通までです。 ※3回連続で落選している方には、優先制度がありますのでお問い合わせください。

表1 寿大学日程【10日制】

開講式	とき	内容・講師
	9/7(水)	講演 講師 宝井馬琴
講演会	9/14(水)	歴史小説の楽しみ～お江をめぐる人々を通じて 講師 植松三十里
	9/21(水)	日常生活に活(い)かす ストレス低減テクニック 講師 早稲田大学文学学術院教授/越川房子
	9/28(水)	長寿社会とアンチエイジング(老化防止) 講師 宮橋アイクリニック院長/奥山公道
	10/5(水)	ジョイントコンサート 講師 山田貴美子と仲間たち、Tsukuba Saxophone Quartet
クラブ活動	10/12～11/9の毎水曜	

※時間は、いずれも14:00～16:00。

表2 クラブ活動一覧

	クラブ名	定員(名)	費用(円)
①	野菜たっぷり、からだにやさしい家庭料理	24	4,000
②	折り紙で楽しみを	30	300
③	やさしい似顔絵	36	1,000
④	江戸東京の舞台興行～浅草六区を中心に	54	2,000
⑤	健康づくりのための運動	30	100
⑥	詩吟で心を豊かに	50	—
⑦	楽しい読み聞かせ	30	—

※費用の記載のないものは無料。

武蔵野音楽大学公開講座

9月10日(土) 午後2時～4時

人形浄瑠璃「文楽」の魅力

人形遣いが観客の前に姿を現すユニークな舞台芸術「文楽」の魅力について学びます。 18歳以上の方 9月10日(土)午後2時～4時 武蔵野音楽大学(羽沢1-

13-1) 武蔵野音楽大学音楽環境運営学科長/中川俊宏氏400名(申込順) 9月9日(金)までに電話で練馬公民館 ☎3991-1667へ

情報あらがる

ここで紹介する事業は、区が支援したり、官公署などが実施したりするものです。

ミニガイド

●鹿島神社お祭りウォーキング 18歳以上の方 9月1日(木)午前7時 練馬文化センター(練馬駅北口下車徒歩1分)集合、午後5時同所解散(雨天決行) 鹿島神社(茨城県鹿嶋市)内の散策(約3km) 25名(申込順) 6,000円(バス代など) 往復ハガキまたはファクスで①催し名②参加者全員の住所・氏名・年齢・性別・電話番号を、8月20日(必着)までに〒176-0002桜台3-28-1桜台体育館内SSC桜台Fax5912-9900へ ③SSC桜

台・鳥野 ☎3991-7058 ●練馬区水泳連盟の教室 ①②とも 18歳以上の方 40名(抽選) 往復ハガキに①教室名②③の別。①は④⑤の別も)②住所③氏名④年齢⑤電話番号を記入の上、8月30日(必着)までに〒178-0065西大泉3-23-11 練馬区水泳連盟・佐竹 ☎6795-3414へ(問い合わせは木曜を除く午後6時～9時) ①水中ウォーキング…④9月5日～12月26日の月曜⑤9月9日～12月16日の金曜 いずれも午前11時～午後1時【④12日制⑤14日制】 ②中村南スポーツ交流センター(中村南1-2-32) ③上石神井体育館(上石神井1-32-37) ④⑤10,800円⑥12,600円

②泳法講習会…9月8日～10月27日の毎木曜午前11時～午後1時【8日制】 大泉学園町体育館(大泉学園町5-14-24) 9,000円 ●普通救命講習会 ①9月8日(木)②10月14日(金) いずれも午前9時～正午 練馬消防署(豊玉北5-1-8) 心肺蘇生(せせい)法、AED(自動体外式除細動器)操作方法など 各日30名(申込順) 1,400円(テキスト代) 電話で練馬消防署 ☎3994-0119へ ●第9回体協主催オープンテニス大会(女子ダブルス) 10月5日(水)午前8時30分から ※予備日12日(水)。 上支田庭球場(上支田4-31-24) 32組(抽選) 1組4,000円 体育館、庭球場にある実施要項をご覧ください。 9月2日(必着)までに練馬区体育協会 ☎5393-5420へ(問い合わせは平日午前9時～午後5時)

ねりま遊遊スクール

区内の団体に委託して実施。 ①学が支援係 ☎5984-2438 ●チアリーディングを楽しもう!… 障害のある小中学生と保護者 8月25日(木)午後4時～5時 陽光が丘区民センター2階(光が丘2-9-6) 40名(申込順) 電話でチアクラブレインボースターズ・照井 ☎090-4426-5573へ ●川の中のジャブジャブ歩きと魚とり… 小学2～5年生と保護者 8月27日(土)午前9時30分～正午 JA東京あおば石神井支店(石神井町5-11-7)前集合 30組(申込順) 1人300円(保険料) 電話で川と水辺を楽しむプロ

ジェクト・佐藤 ☎5910-7056へ(午前8時～正午)

子供安全学習講座

区内の団体に委託して実施。 学が支援係 ☎5984-2438 ●じぶんの居場所～ホームレス問題から考える… 小中高生と保護者など 9月4日(日)午前10時～正午 男女共同参画センターエー(石神井町8-1-10) NPO法人TENOHASI事務局/清野賢司氏45名(申込順) 電話でびすけっと ☎090-4671-5498へ(午前10時～午後8時) ※保育あり(要予約)。 1歳児以上 10名。

学校応援団まつり

○開進第四小… 8月20日(土)午後4時30分～7時30分 園キャンプファイア、ポン菓子作りなど 当日会場受け付け 園学校応援団・開放係 ☎5984-1057

朝・夕・青空市

○大門通り商店街… 8月13日(土)午前10時～午後6時 園今野 ☎3992-3914

○早宮商店街… 8月20日(土)午後3時～6時 園山崎 ☎3993-3388

リサイクルマーケット

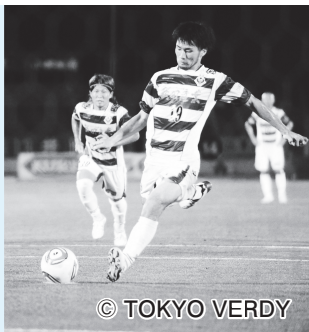
車での来場・搬入はご遠慮ください。 700円以下の出店料が掛かります。 > 出店申込 往復ハガキに①住所②氏名③電話番号を記入の上、開催日の5日前までに申込先へ > 問合せ 申込先または清掃リサイクル課普及啓発係 ☎5984-1448 ●早宮公園(早宮2-13-5)… 9月3日(土)午前9時30分～正午(雨天中止) 園〒179-0081北町2-31-1 滝浦美香 ☎080-6807-5368(問い合わせは午後5時以降) ●春の風公園(光が丘7-4-1)… 9月4日(日)午前9時～正午(雨天中止) 園〒177-0042下石神井6-5-18 ミモザ・サラダ ☎090-6154-6204(抽選50店。問い合わせは午後6時～8時) ●長光寺橋公園(石神井町1-1-58)… 9月4日(日)午前10時～午後0時30分(雨天中止) 園〒176-0001練馬2-22-13 リサイクル・タンポポ ☎090-5423-8684(先着100店。問い合わせは午後7時～9時)

講座・大会などの対象は原則として区内在住・在勤(在学)の方です。郵送申込の場合は、1人1通に限ります。区内在住でない方は、勤務先や学校の住所を記入してください。

練馬区 Verdy TOKYO サンクスマッチ

東京ヴェルディ区民交流事業

Jリーグ公式戦を観戦しよう!



© TOKYO VERDY

8月27日(土)のJリーグ公式戦、東京ヴェルディ対ロアッソ熊本は、ホーム側ゴール裏自由席に区内の小学生などを招待する「練馬区サンクスマッチ」として行われます。当日は、試合観戦の他、記念品プレゼントなどさまざまなイベントも行います(詳しくは、チラシをご覧ください)。

①次のA②Bのいずれかに該当する方
A区内在住・在勤(在学)の方と家族B区内の少年サッカーチームに加入している小学生と家族 ※小学生以下のおごさんは保護者同伴。③8月27日(土)午後6時開始④国立競技場(新宿区霞ヶ丘町10-2)⑤

小学生以下のおごさん無料、中高生と65歳以上の方300円、一般1,000円⑥区民事務所(練馬を除く)、出張所、体育館、スポーツ振興課(区役所本庁舎11階)などで配布するチラシにある申込書に必要事項を記入の上、A運転免許証、健康保険証など区内在住・在勤(在学)が証明できる物B区内で活動していることが分かる物と併せて、当日午後4時以降、国立競技場千駄ヶ谷門スロープ右側に設置するテント内受付にお持ちください。 ※チラシは、区ホームページ「学ぶ・楽しむ」の「スポーツ」からも取り出せます。⑦スポーツ振興課管理係☎5984-1372

8月27日(土)午後6時開始 国立競技場

9月18日(日) 東京ヴェルディの

バレーボール教室



中村南スポーツ交流センター区民交流事業参加者募集

Vリーグ東京ヴェルディ所属の選手を迎え、バレーボールの実演・指導をしていただきます。

①中学生以上の方②9月18日(日)午後

1時~3時③中村南スポーツ交流センター(中村南1-2-32)④80名(申込順)⑤直接または電話で中村南スポーツ交流センター☎3970-9651へ

スポーツ

初心者スポーツ教室

①当日会場受け付け②~④往復ハガキに①教室名②~④の別。②はA~Dの別も③住所④氏名(ふりがな)⑤年齢⑥性別⑦電話番号を記入の上、8月22日(必着)までに区役所内スポーツ振興課事業係☎5984-1947へ

①柔道

①小中学生 ※小学1・2年生は保護者同伴。 ※経験者の参加も可。②9月10日~10月15日の毎土曜午後4時~6時 ※1日だけの参加も可。③総合体育館(谷原1-7-5)④282円(保険

料)⑤柔道着 ※貸し出しあり(クリーニング代費)。

②水泳

①9月15日~11月24日の毎木曜【11月3日を除く。10日制】A女性の部(60歳未満)…午前10時~正午B60歳以上の部…午後1時~3時C幼児の部(来年4月に小学校入学予定のおごさん)…午後3時30分~5時30分D小学生の部…午後3時30分~5時30分②上石神井体育館(上石神井1-32-37)③A④各50名C⑤各45名(抽選)⑥290円(保険料)

③健やか体操

①60歳以上の方②9月16日~10月28日の毎金曜午後2時~4時【9月23日を除く。6日制】③上石神井体育館

(上石神井1-32-37)④30名(抽選)⑤60円(保険料)

④アクアエクササイズ

①15歳以上の方(中学生を除く)②9月26日~11月7日の毎月曜午後7時30分~9時30分【10月10日を除く。6日制】③三原台温水プール(三原台2-11-29)④水の抵抗や浮力を利用して、効果的に体を動かす⑤80名(抽選)⑥174円(保険料)

9月のトレーニング室利用説明会

区立体育館のトレーニング室は会員制です。説明会に参加し会員になると、どこの体育館でも利用できます。

①15歳以上の方(中学生を除く) ※障害などにより1人で利用できない方は、付き添いが必要です。②各回の前日までに、直接または電話で各体育館へ ※各回とも定員があります(申込順)。

総合体育館(谷原1-7-5) ☎3995-2805	4(日)、21(水)……10:00 13(火)、26(月)……19:00
平和台体育館(平和台2-12-5) ☎5920-3411	9(金)、11(日)、23(祝) ……9:30~19:00
光が丘体育館(光が丘4-1-4) ☎5383-6611	1(木)、6(火)、17(土)……9:30 4(日)、15(水)、27(火)、30(金) ……9:30~18:30 8(木)……18:30
上石神井体育館(上石神井1-32-37) ☎5991-6601	4(日)、19(祝)……9:30 6(火)、25(日)……18:30 14(水)、17(土)……15:00
大泉学園町体育館(大泉学園町5-14-24) ☎5905-1161	2(金)、20(火)……9:30 7(水)、24(土)……14:30 18(日)、28(木)……18:30

※中村南スポーツ交流センター(中村南1-2-32)☎3970-9651については、お問い合わせください。

区民体育大会

①スポーツ振興課事業係(区役所本庁舎11階)☎5984-1947

②ゲートボール

①【地区予選】9月6日(火) 第1地区…練馬総合運動場、第2地区…No.18北町6丁目ゲートボール場、第3地区…総合体育館、第4地区…南大泉第2スポーツ広場【決勝大会】9月28日(水) 練馬総合運動場 いずれも午前9時から②1人1日10円(保険料)③体育館、練馬総合運動場、スポーツ振興課にある実施要項をご覧ください。8月25日(必着)までに申し込んでください。

④陸上

①9月25日(日)午前9時30分から②練

馬総合運動場③下表の通り ※参加はリレーを除き1人2種目まで。中学生は1校・1クラブにつき1種目3名まで。④1人500円(保険料など) ※区立中学校から出場する中学生は450円。 ※荒天中止の場合は返金しません。⑤体育館、練馬総合運動場、スポーツ振興課にある実施要項をご覧ください。8月24日(必着)までに申し込んでください。

区分	男子						女子					
	小学生	中学生	30歳未満	30歳代	40歳代	50歳以上	小学生	中学生	30歳未満	30歳代	40歳以上	共通
種目												
60m	△	○	○	○	○	○	△	○	○	○	○	○
100m	○	○	○	○	○	○	○	○	○	○	○	○
200m	○	○	○	○	○	○	○	○	○	○	○	○
400m	○	○	○	○	○	○	○	○	○	○	○	○
800m	○	○	○	○	○	○	○	○	○	○	○	○
1,500m	○	○	○	○	○	○	○	○	○	○	○	○
3,000m	○	○	○	○	○	○	○	○	○	○	○	○
5,000m	○	○	○	○	○	○	○	○	○	○	○	○
4x100mリレー	○	○	○	○	○	○	○	○	○	○	○	○
走幅跳	○	○	○	○	○	○	○	○	○	○	○	○
走高跳	○	○	○	○	○	○	○	○	○	○	○	○
砲丸投	○	○	○	○	○	○	○	○	○	○	○	○
やり投	○	○	○	○	○	○	○	○	○	○	○	○
ソフトボール投	○	○	○	○	○	○	○	○	○	○	○	○

※…中学生は、種目によって学年別・学年共通があります。
☆…小中高生は、共通の部には参加できません。
△…小学1~3年生のみ実施します。
□…小学4~6年生のみ実施します。

③ダンススポーツ

①9月25日(日)午前11時から②光が丘体育館③1人500円(保険料・ゼッケン代)④地区区民館、体育館、勤労福祉会館、スポーツ振興課にある実施要項をご覧ください。9月15日(必着)までに練馬区ダンススポーツ連盟・石川へ

泳げない人の水泳教室

①20歳以上で、水に顔をつけることが苦手な方②9月6日~11月29日の毎火曜午後1時~3時【11月22日を除く。12日制】③旭町南地区区民館④20名(抽選)⑤3,600円(65歳以上の方は2,800円。保険料など)⑥ハガキに①教室名②住所③氏名(ふりがな)④生年月日⑤電話番号を記入の上、8月19日(必着)までに〒179-0075高松5-23-15 旭町南地区区民館☎3904-5191へ

お休みします

◆豊玉リサイクルセンター☎5999-3196

①8月21日(日)【害虫駆除のため】

区民のひろば

この欄は、区民の方の自主的なサークル活動などを紹介しています。区の事業ではありませんので、内容などの確認は、当事者間で行ってください。
※記事中の会場は主催者が利用を予定しているものです。
▷掲載の問合せ 広報係☎5984-2690

◆民謡(唄・三味線) 瑠声会 月4回木曜午後1時~5時 練馬公民館 講師 日本コロムビア専属/太田瑠声 月会費3,000円 松田☎3991-7623

◆ボーカル&ピアノコンサート(「アメイジング・グレイス」など) 8月20日午後7時開演 大泉学園ゆめりあホール 入場無料 飯塚音楽スタジオ ☎5393-0285

◆気学研究会 18歳以上の方対象 第1木曜午前10時~正午 サンライフ練馬 入会金1,000円 月会費1,500円 教材費実費 駆込☎090-6198-1003(要予約)

◆硬式テニス 大泉インドアテニスクラブ ラリーが5回以上続く方対象 第2・4日曜午後1時~5時 大泉第四小 入会金500円 月会費500円 須藤☎3923-2741(要予約。午後8時~9時)

◆ソフトヨガ ハーモニー 女性対象 毎水曜午後5時~6時 三原台地域集会所 会費1回800円 山内☎090-6343-4256

◆花柳日本舞踊サークル秀邦会 第2・4土曜①午前10時~正午(年少児~中学生)②午後1時30分~3時30分(高校生以上の方) ①上石神井小②上石神井地域集会所など 講師 花柳秀邦 月会費①2,000円②3,000円 大三川☎3929-7930(要予約)

◆お楽しみ会(流しそうめん、水鉄砲など) 6歳以上の方対象 8月21日午前10時~午後1時 長谷川ちびっ子広場(春日町) 参加費無料 ボイスカウト練馬第4団・永井☎3371-3421(平日午前9時~午後4時)

◆ユニバーサルスポーツ・ディスコン 無料体験会 8月28日午前10時~正午 石神井公園区民交流センター3階 例会…主に第2日曜午前10時~正午 石神井公園区民交流センター3階 会費1回200円 パワカレドリーム・関本☎080-3471-4163

◆着物着付 衣の会 第1・2①木曜午後2時~4時②土曜午前10時~正午 男女共同参画センターえーる ①②とも入会金1,000円、会費1回1,500円、教材費2,000円(初回のみ) 塚本☎Fax3970-4461(要予約。午後6時以降)

◆書道(基本・かな・漢字) 香墨会 第2・4火曜午後1時30分~3時30分 関区民センター 月会費1,100円 長谷川☎3928-9879

◆太極拳 聖龍国術館石神井教室 毎木曜午後6時30分~8時 石神井公園区民交流センター2階 入会金3,000円 月会費3,200円 最初の1カ月は無料体験可 塚田☎3996-0406

◆卓球 あじさいクラブ 中高年齢で多少経験のある方対象 毎金曜午前9時~正午 桜台体育館 専属コーチが指導 入会金1,000円 月会費4,000円 いらに☎3992-6853

◆パソコン・デジカメ勉強会 さくらパソコンクラブ 初心者・中高年齢者対象 第2・4月曜①午後1時~3時②午後3時~5時 大泉北地域集会所など ①②とも入会金1,500円、月会費3,000円 椎谷☎090-7705-4348(要予約)

◆英会話 ジューン・イングリッシュ・サークル 月4回月曜午前9時~10時30分 石神井公園区民交流センター2階 外国人講師が指導 入会金2,000円 月会費5,000円 初回は無料体験可 みやなが☎090-7592-9680

◆民謡サークル 月4回①火曜午前10時~正午②木曜午後6時30分~8時30分 大泉学園地区区民館 ①②とも月会費2,500円 鈴木☎3921-1048(午後6時以降)

