


**練馬区初！**



**重度障害者が地域で生活できる体制を強化！**

グループホーム・ショートステイ・相談支援の機能を揃えた障害者の支援拠点

えん かみじゆく

**ゆめの園 上宿ホーム を開設します**

と き 2月1日（月）

と ころ 北町二丁目30番5号

2月1日、練馬区初の多機能拠点整備型地域生活支援拠点「ゆめの園 上宿ホーム」が北町二丁目に開設する。

この施設は、重度障害者グループホームにショートステイ、相談機能を付加した多機能拠点整備型の地域生活支援拠点で、「都有地活用による地域の福祉インフラ整備事業」として、都と区が連携して整備・運営事業者を選定した。家族が急病等の緊急時におけるショートステイでの受入れや相談支援を行うとともに、障害者の生活の場を親元等からグループホームへ移行しやすくする支援を行う。

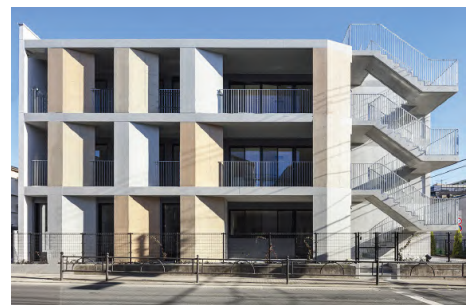
区は、障害者の重度化・高齢化、「親なき後」を見据え、どんなに障害が重くても地域で生活できる体制の整備を進めている。特に、重度の障害者は、同居家族の高齢化に伴い、自宅以外の地域の住まいの場であるグループホームへの入居や同居家族が急病等の際に入所できるショートステイへのニーズが高いため、整備を進める必要がある。

運営する社会福祉法人ハッピーネットの伏見広一（ふしみ こういち）理事長は、「重度障害者グループホームとショートステイは、区民の期待が高い。生活介護や就労継続支援B型、特別養護老人ホーム等の運営の経験を生かしていきたい。相談支援では、高齢のご家族に対する相談にも対応します。」とコメントしている。

**【施設概要】**

施設名 ゆめの園上宿ホーム  
 所在地 練馬区北町二丁目30番5号  
 敷地面積 457.87㎡  
 建物 3階建（延床面積 741.9㎡）

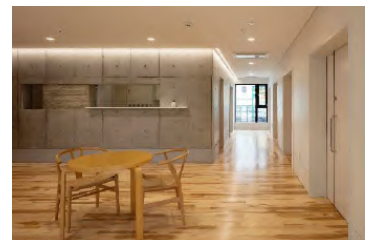
【施設外観】



**【事業内容】**

- ① 共同生活援助（グループホーム）17室
- ② 短期入所（ショートステイ）3室
- ③ 特定相談支援

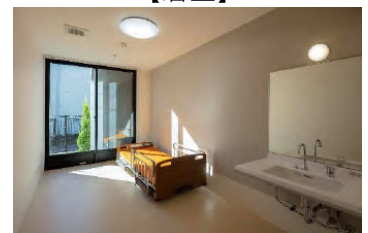
【食堂兼居間】



**【地域生活支援拠点（※）の機能】**

- ① 体験の機会・場  
 入所施設等からの地域移行や親元からの自立のため、グループホームの体験の場を提供する。
- ② 緊急時の受入れ・対応  
 介護者の急病等の緊急時において、短期入所での受入れを行う。
- ③ 相談  
 サービス等利用計画の作成や障害者等からの相談に応じるほか、介護者の急病等の連絡を受け、短期入所事業所との連絡調整等を行う。

【居室】



(※) 地域生活支援拠点とは

- ・ 障害者の地域生活を地域全体で支えるサービス提供体制。障害者の重度化・高齢化や「親なき後」を見据え、居住支援のための機能（相談、体験の機会・場、緊急時の受入れ・対応、専門的人材の確保・養成、地域の体制づくり）を、各自治体が地域の実情に応じて整備を進めている。
- ・ 厚生労働省は、令和5年度末までの間、各市町村または各圏域に1つ以上の地域生活支援拠点を確保し、年1回以上運用状況を検証および検討することを基本としている。

**【整備・運営事業者】**

法人名：社会福祉法人ハッピーネット

住 所：埼玉県さいたま市桜区南元宿二丁目6番22号

代表者：理事長 伏見 広一

○ 「都有地活用による地域の福祉インフラ整備事業」（障害分野）とは

障害者・障害児の地域生活基盤の更なる整備促進を図るため、未利用の都有地を低廉な価格で貸し付け、障害福祉サービス事業所の整備・運営を行う東京都の事業

**【問い合わせ】**

練馬区 障害者施策推進課 施設調整担当係 電話 03-5984-1502