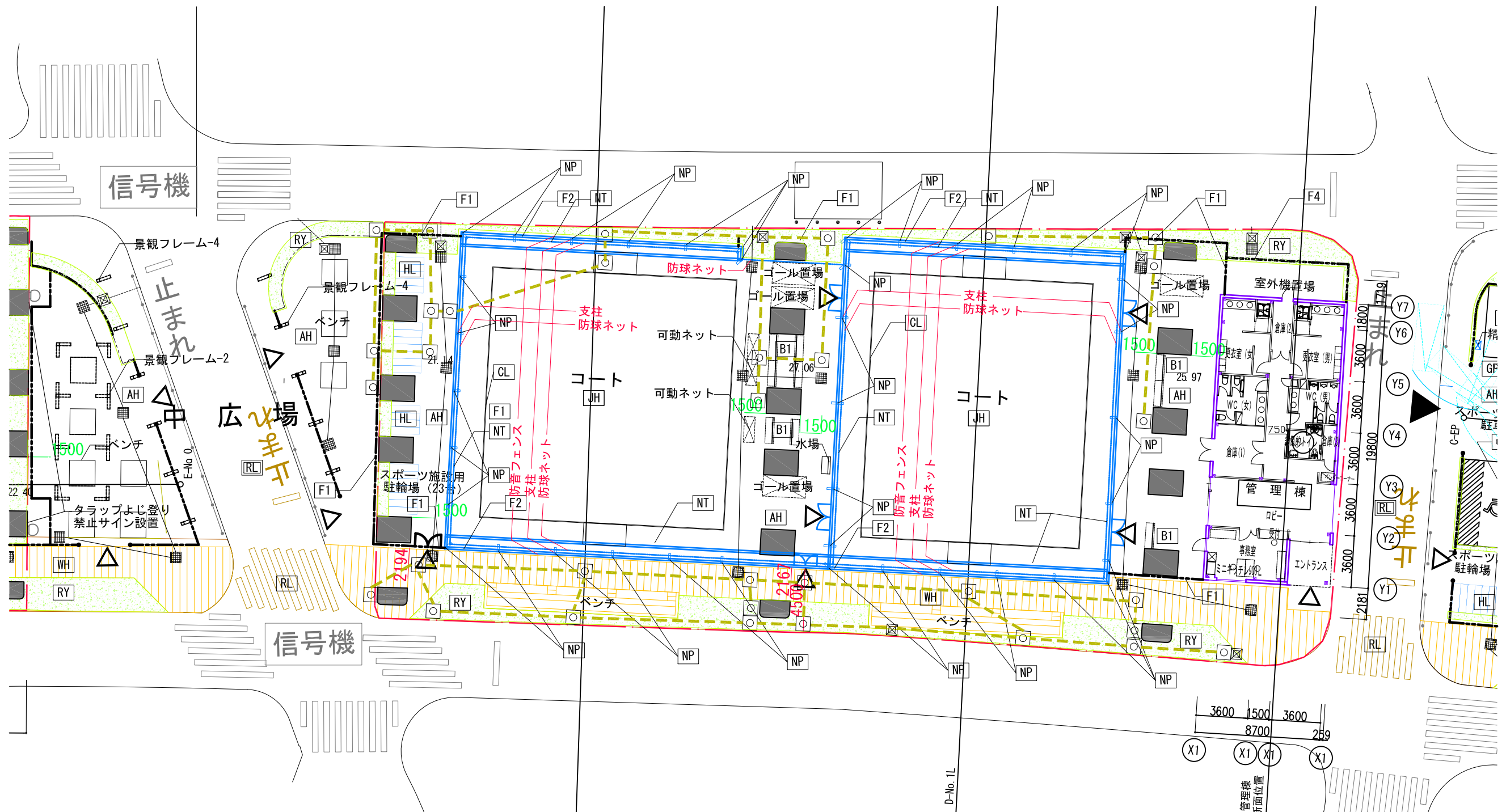


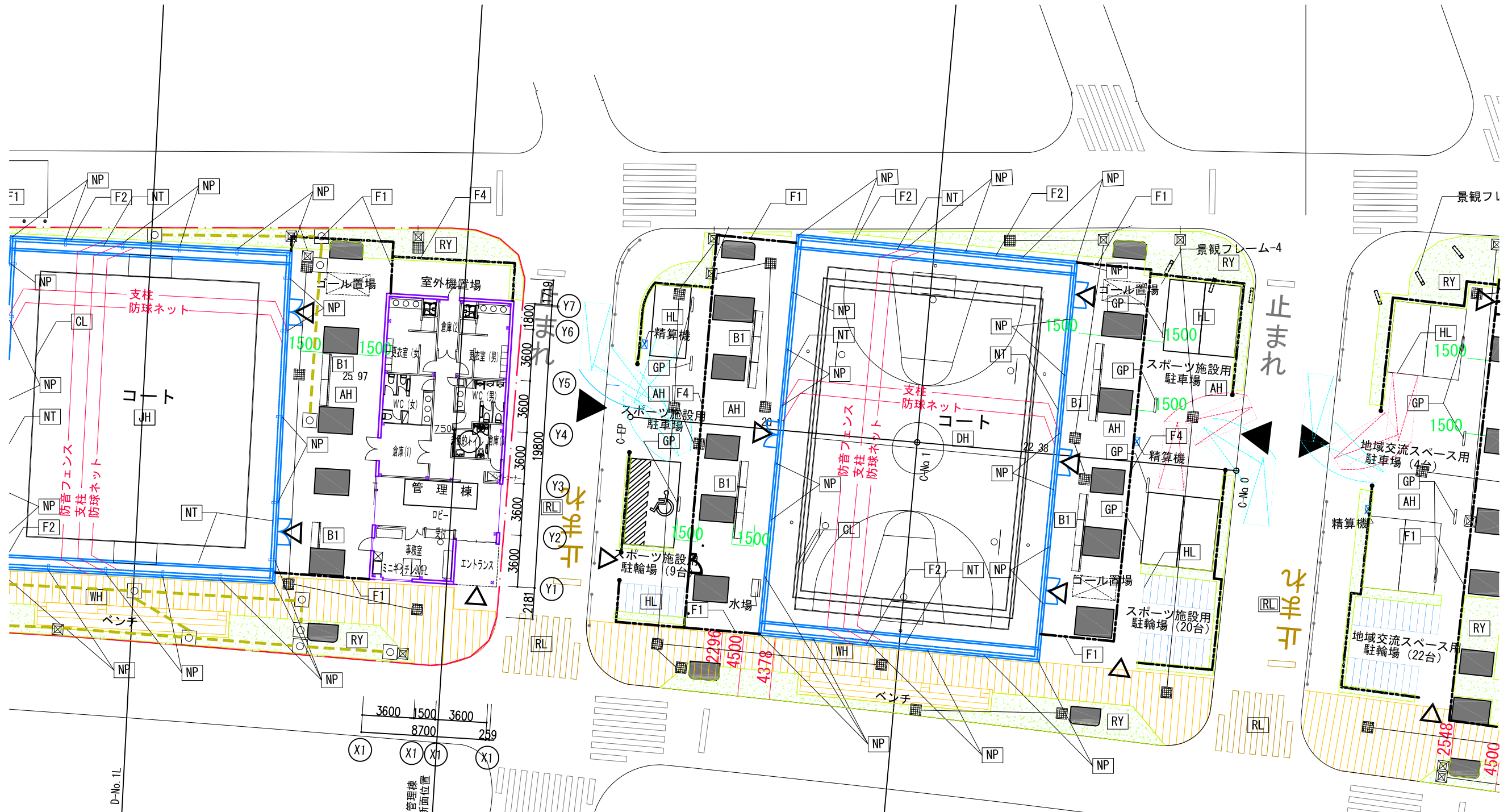
関越道高架下活用施設
スポーツ関連スペース基本設計(案)



■凡例

AH	アスファルト舗装	F1	フェンス H3000 メッシュフェンス
DH	ダスト舗装	F2	フェンス H5000 防音防球フェンス
JH	人工芝舗装	F3	フェンス H1500 NEXGO設備管理用
WH	ウッドデッキ舗装	F4	フェンス H1800
TH	タイル舗装	F5	フェンス H2000
IH	インターロッキング舗装	F6	フェンス H1500
CH	コンクリート舗装	NT	防球ネット
RY	緑地	RT	落下物防止ネット
US	雨水側溝 (新設)	NP	防球ネット用ポール H5000
☒	雨水樹 (新設)	BT	防音パネル (屋外設備機器用)
○	雨水浸透樹 (新設)	GP	ガードパイプ
■	雨水格子樹 (新設) ■床デッキ	GR	ガードレール
—	雨水浸透トレンチ (新設)	CL	白線引き (スポーツコート)
—	雨水配管 (新設)	HL	白線引き (駐車場・駐輪場)
GT	グレーチング	RL	路面表示 (新設)
OM	汚水樹	RL	路面表示 (撤去)
TD	縦樋 (既設)	BP	バリカー
TTD	縦樋 (移設)	B1	可動式ベンチ
☒	防球ネット用ポール用基礎	B2	固定式ベンチ
NP		CM	カーブミラー
		△	出入り口 (人、自転車)
		▲	出入り口 (自動車)

既設雨水樹・雨水側溝・舗装・フェンス・ガードパイプは全て撤去新設。
高架道路下面は全面塗装。



■凡例

AH	アスファルト舗装	F1	フェンス H3000 メッシュフェンス
DH	ダスト舗装	F2	フェンス H5000 防音防球フェンス
JH	人工芝舗装	F3	フェンス H1500 NEXCO設備管理用
WH	ウッドデッキ舗装	F4	フェンス H1800
TH	タイル舗装	F5	フェンス H2000
IH	インターロッキング舗装	F6	フェンス H1500
CH	コンクリート舗装	NT	防球ネット
RY	緑地	RT	落下物防止ネット
US	雨水側溝 (新設)	NP	防球ネット用ポール H5000
☒	雨水樹 (新設)	BT	防音パネル (屋外設備機器用)
○	雨水浸透樹 (新設)	GP	ガードパイプ
■	雨水格子樹 (新設) ■ 床デッキ	GR	ガードレール
—	雨水浸透トレンチ (新設)	CL	白線引き (スポーツコート)
—	雨水配管 (新設)	HL	白線引き (駐車場・駐輪場)
GT	グレーチング	RL	路面表示 (新設)
OM	汚水樹	RL	路面表示 (撤去)
TD	縦樋 (既設)	BP	バリカー
TD	縦樋 (移設)	BT	可動式ベンチ
▲	防球ネット用ポール用基礎	B2	固定式ベンチ
NP		CM	カーブミラー
		△	出入り口 (人、自転車)
		▲	出入り口 (自動車)

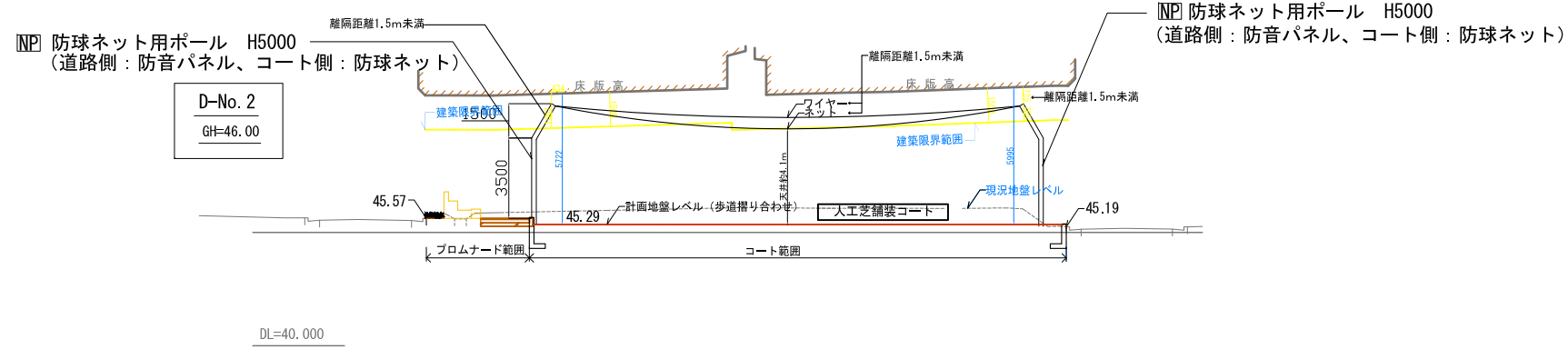
既設雨水樹・雨水側溝・舗装・フェンス・ガードパイプは全て撤去新設。
 高架道路下面は全面塗装。

関越高架下活用施設基本設計 [スポーツ関連スペース]

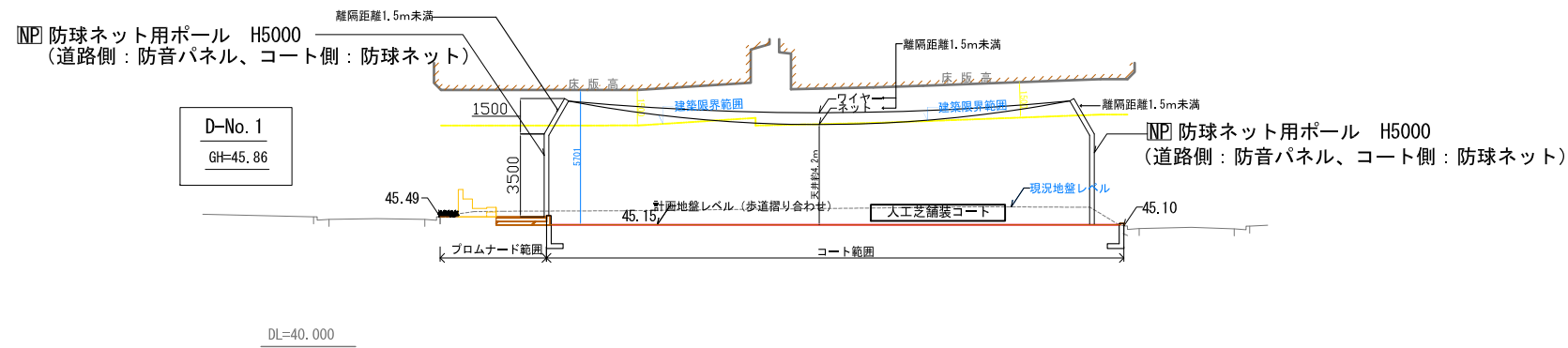
株式会社INA新建築研究所 Institute of New Architecture Inc.

スポーツ関連スペース

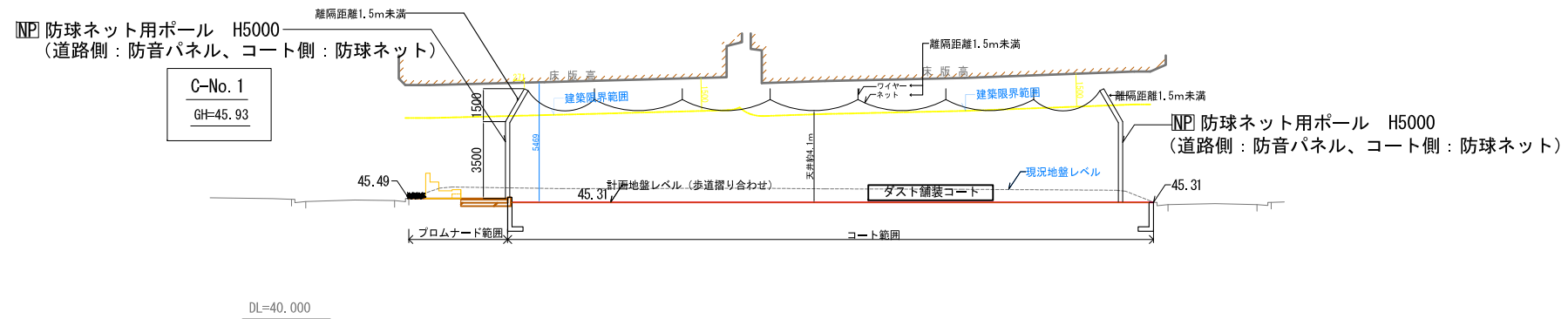
スポーツ（２）西側横断面図



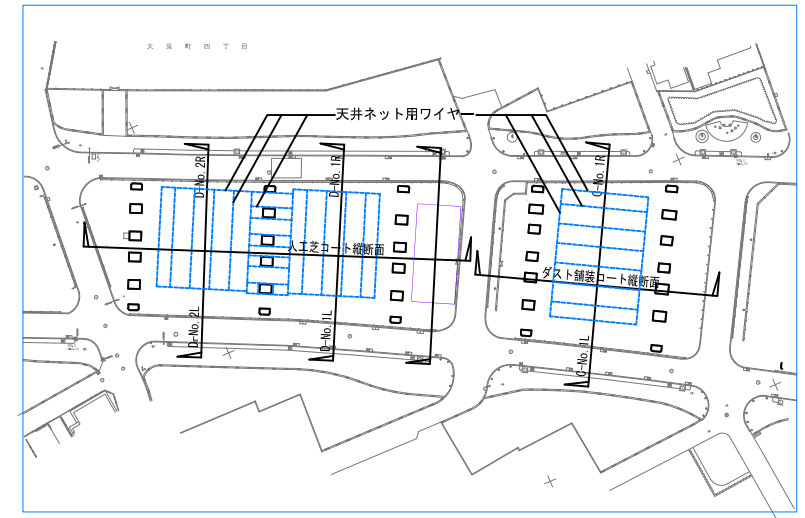
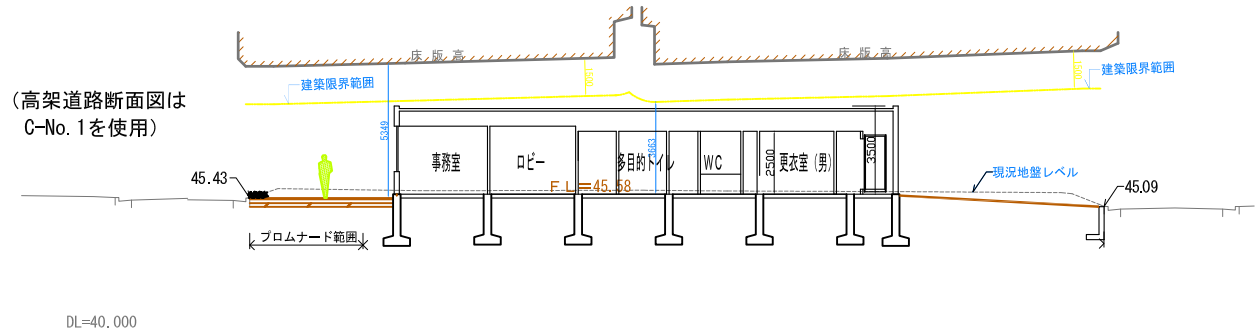
スポーツ（２）東側横断面図



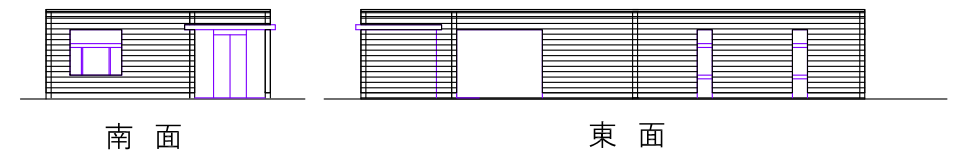
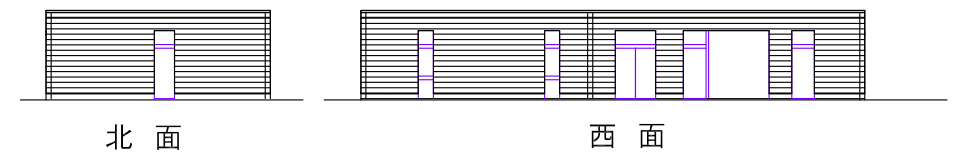
スポーツ（１）横断面図



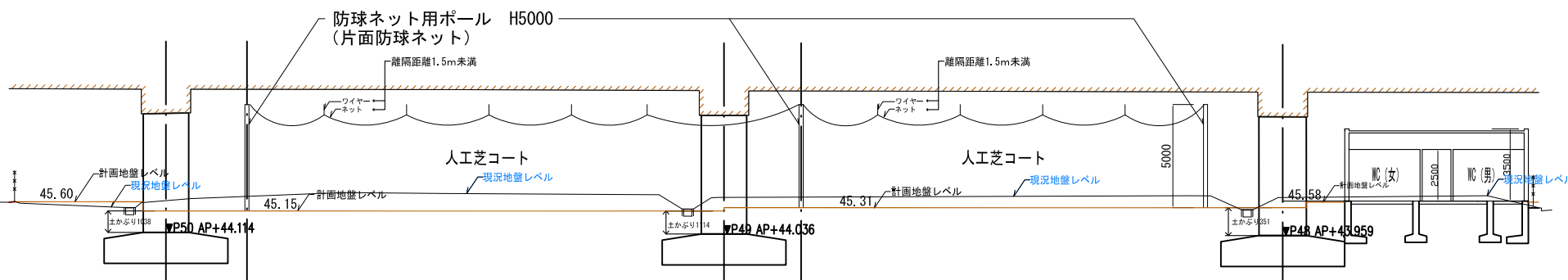
(高架道路断面図は
C-No. 1を使用)



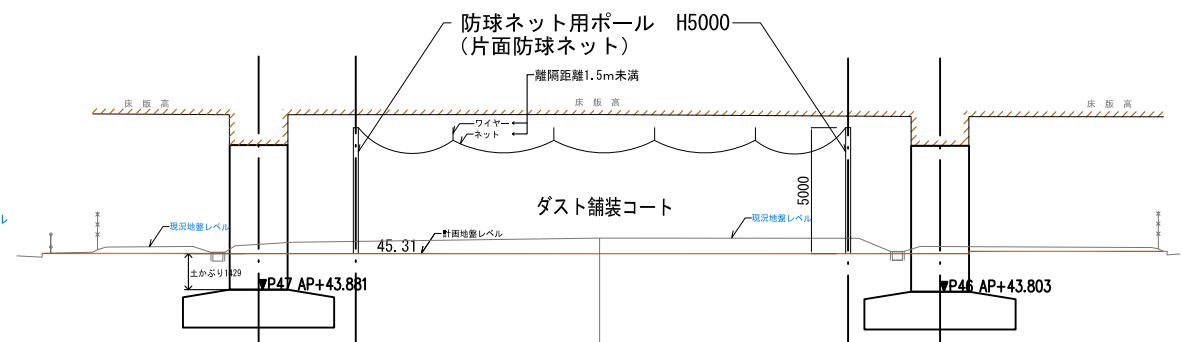
管理棟立面図

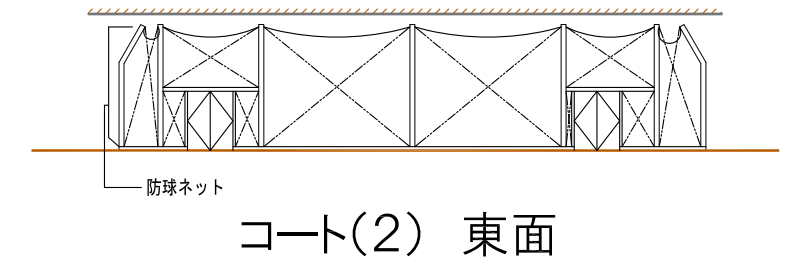
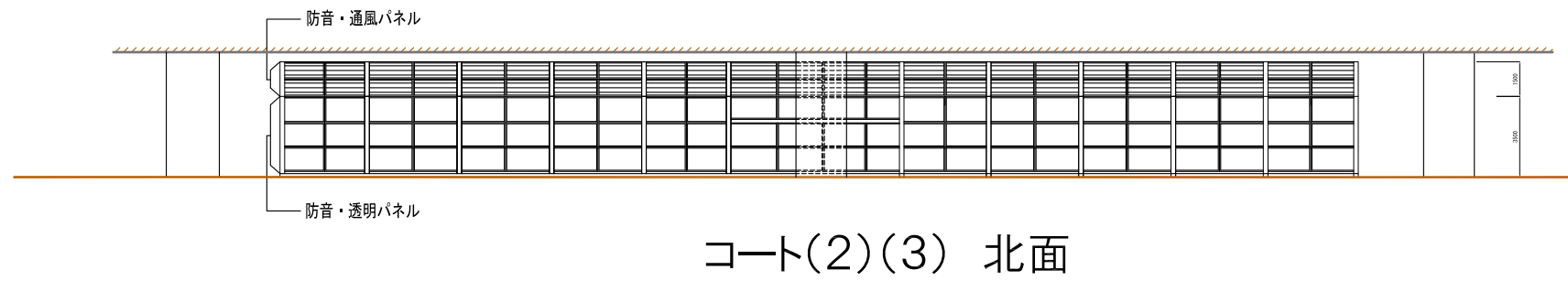
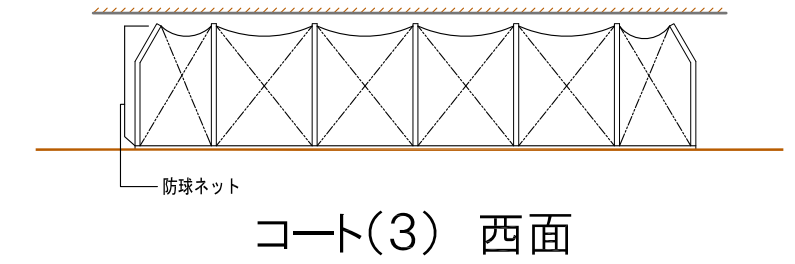
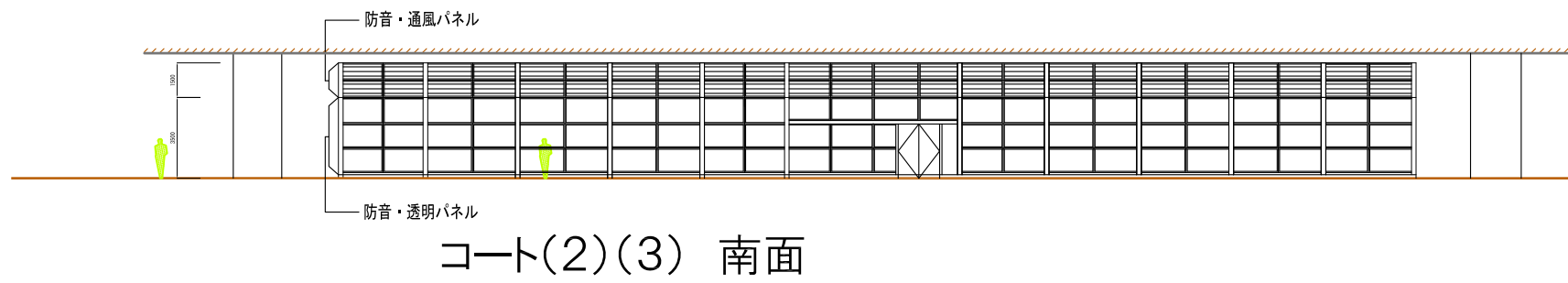
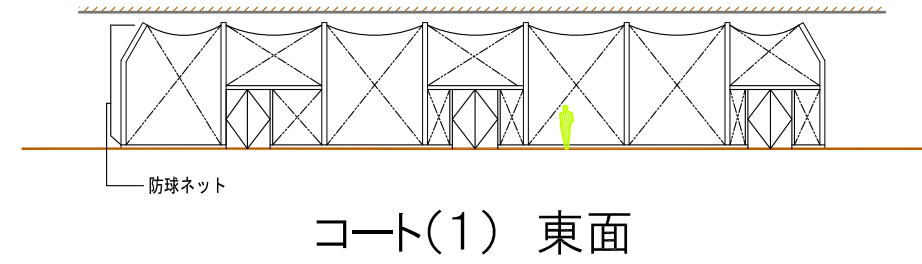
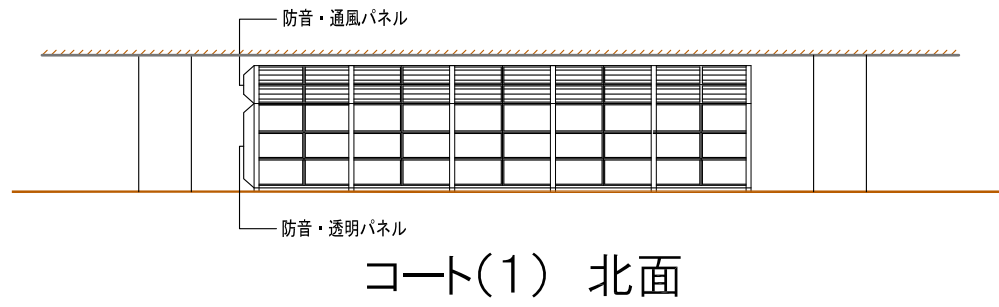
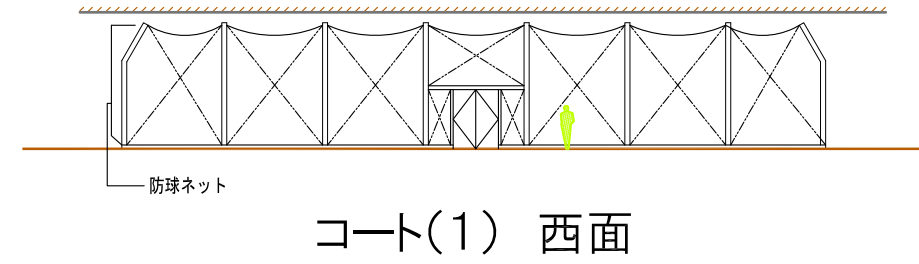
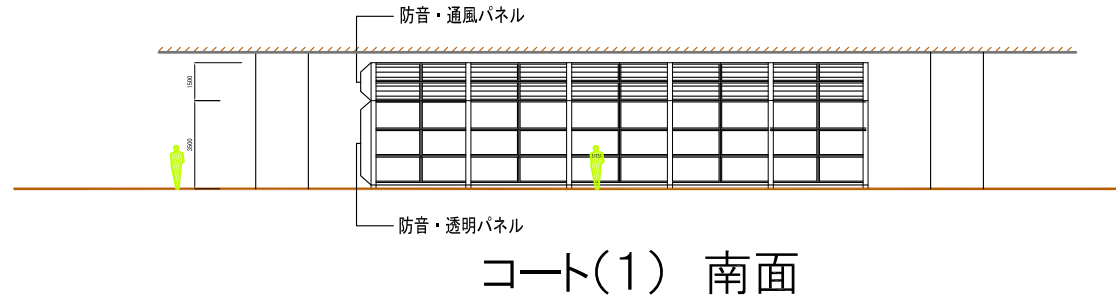


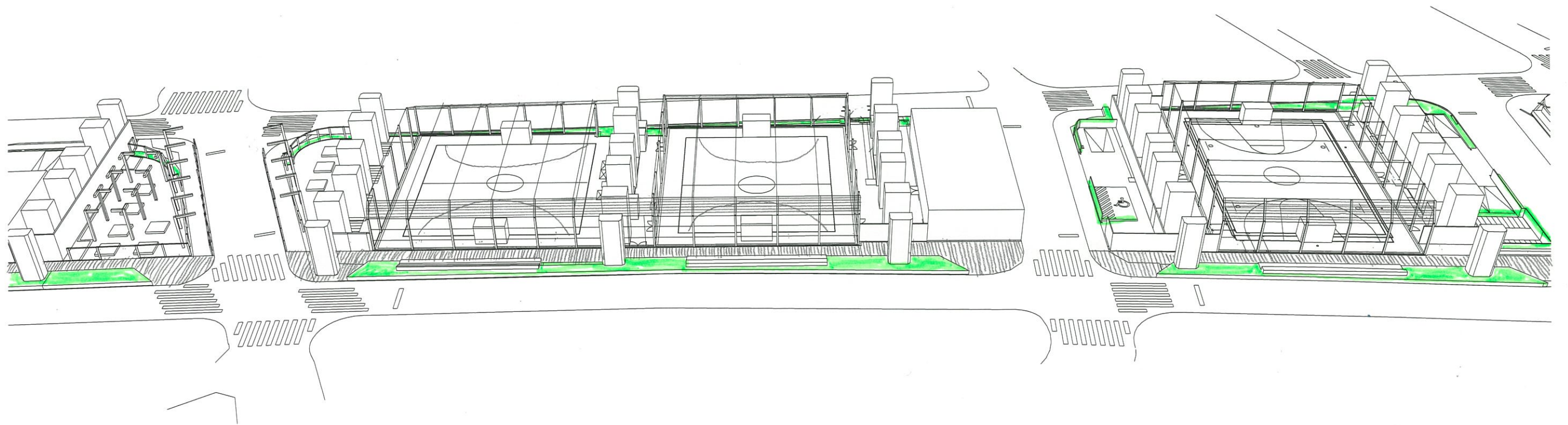
スポーツ（２）縦断面図



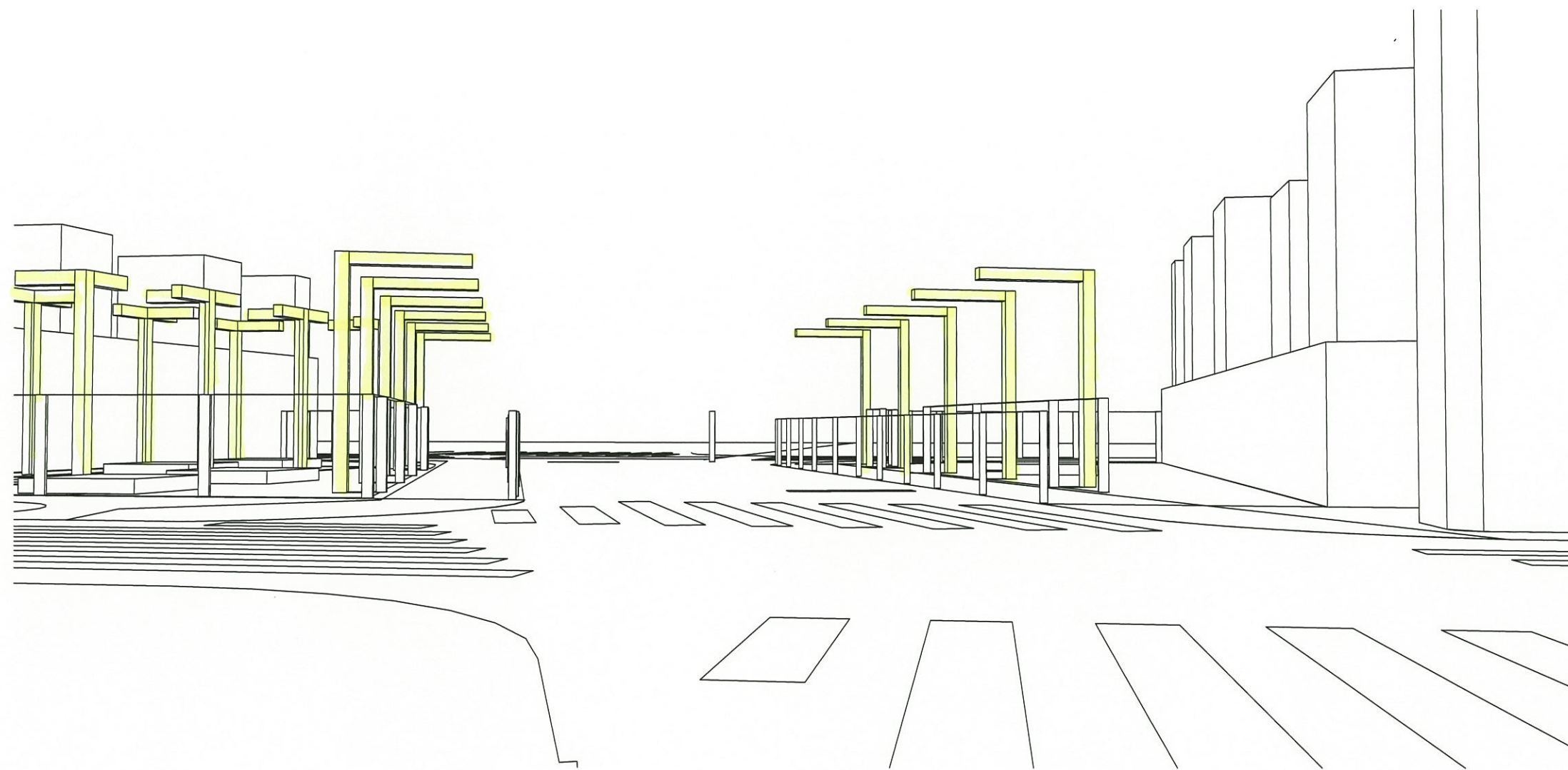
スポーツ（１）縦断面図







スポーツスペース鳥瞰 イメージ図



南側歩道から 中ひろば

イメージ図



○ 庭園灯 (高さ0.9m程度)	● ポール灯 (高さ3.0m程度) (プロムナード)	○ ブラケット (広場等)	● ポール灯 (高さ4.5m程度) (コート)	○ 灯具 (高さ5.0m程度) (コート) (ネット支柱に灯具を取付)	● ポール灯 (高さ4.5m程度) (駐車場・街路)