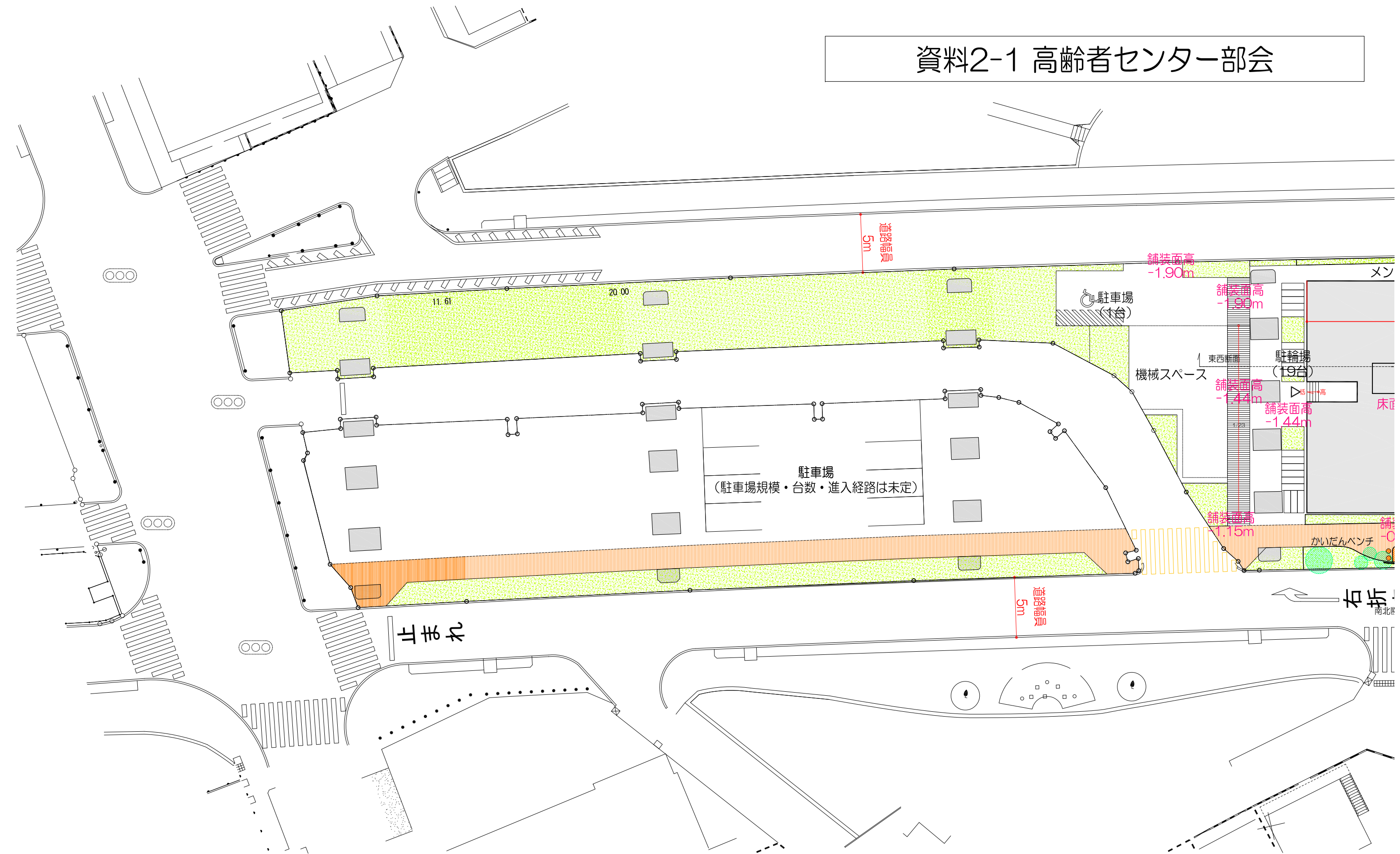
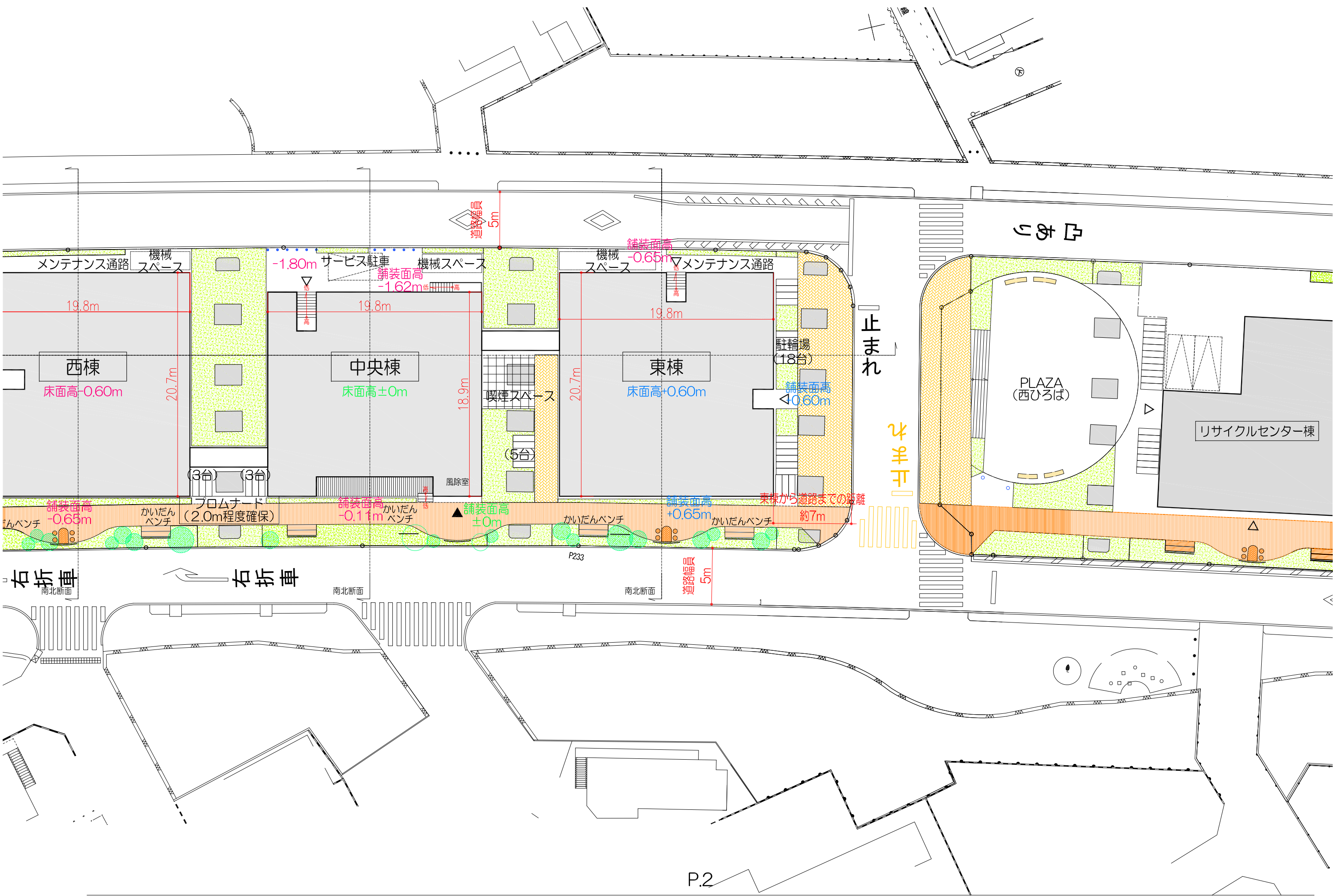


資料2-1 高齢者センター部会



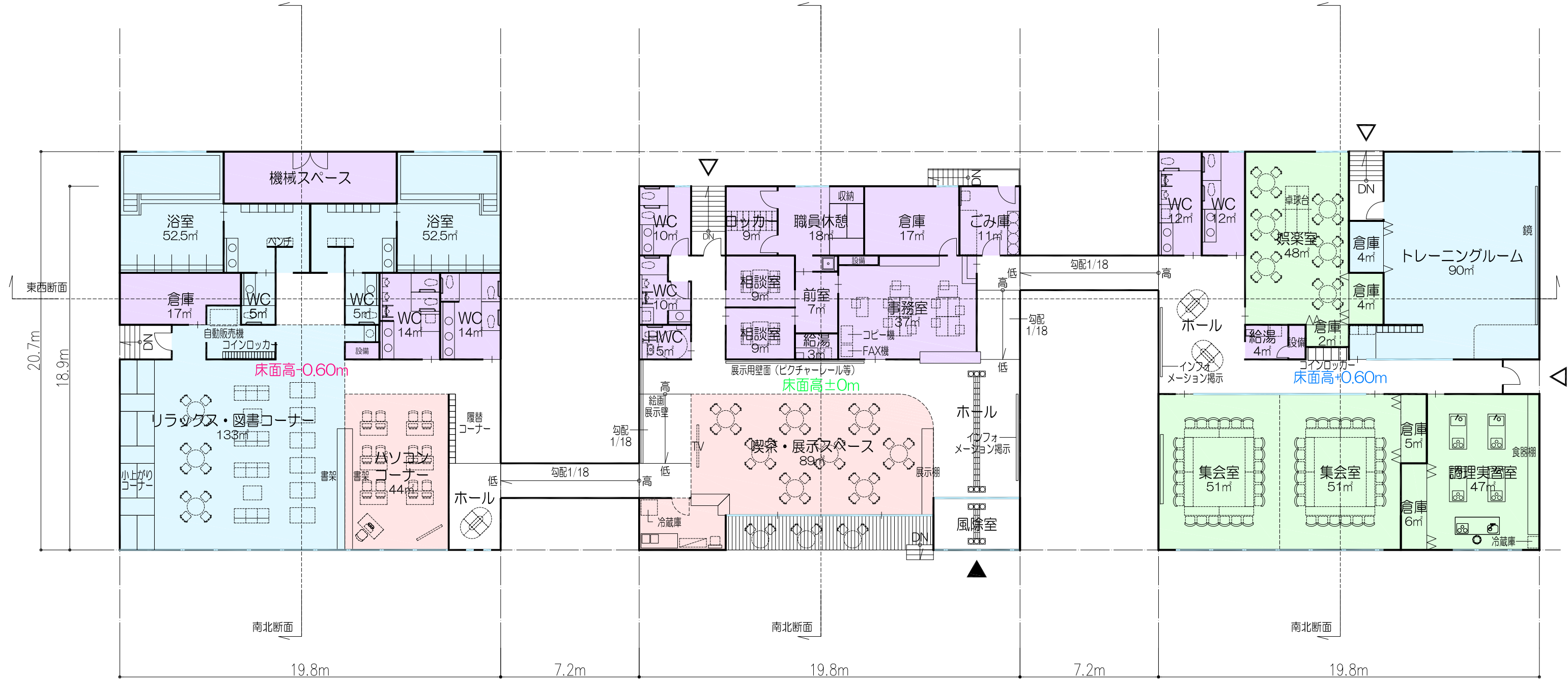
P.1



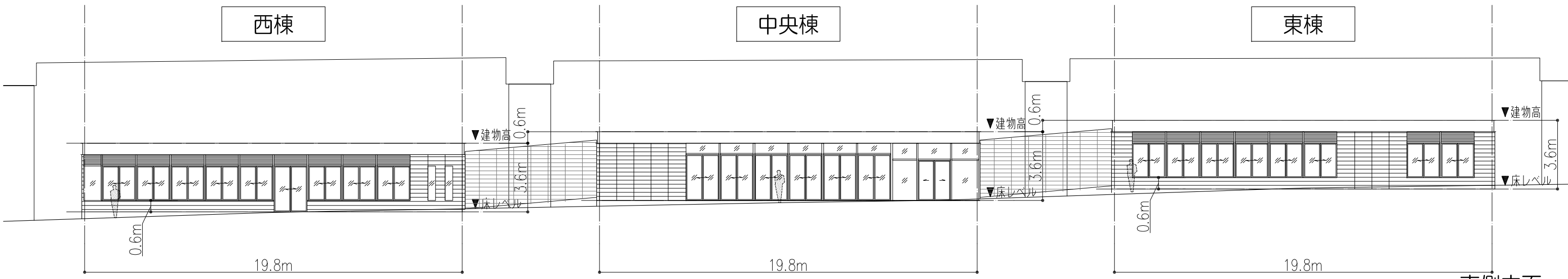
西棟

中央棟

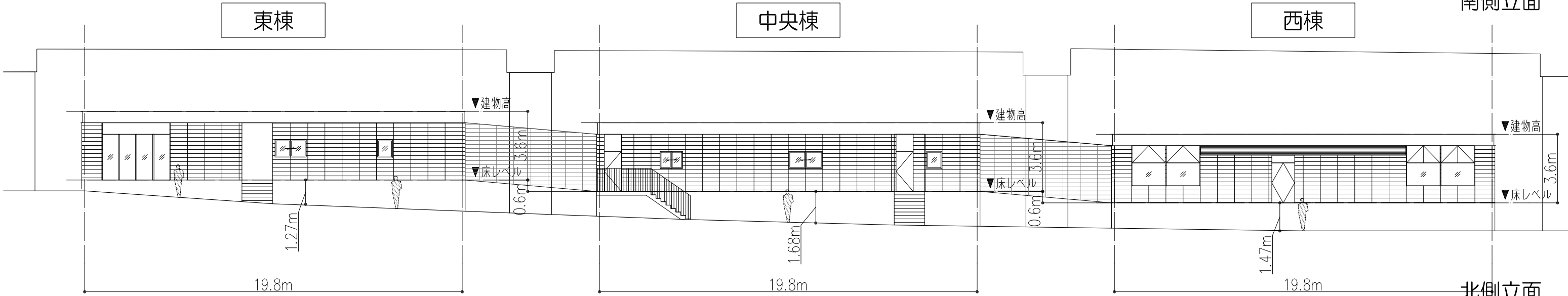
東棟



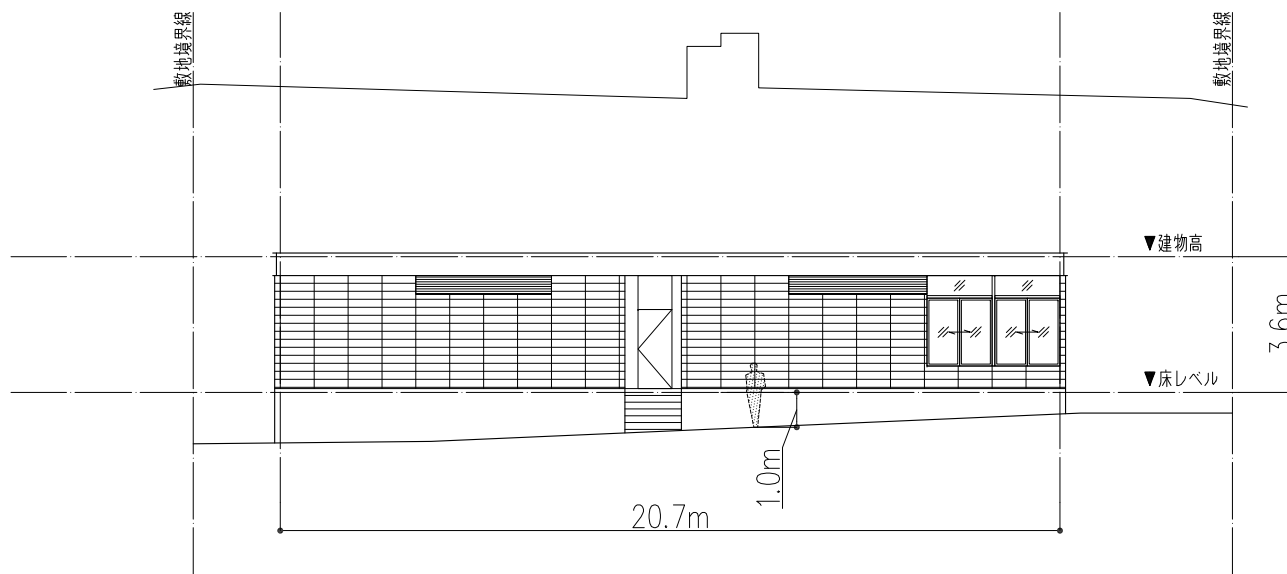
- 凡例
- 建具 (ガラス)
 - 入浴・運動
 - 情報発信
 - 娯楽・学習
 - 管理



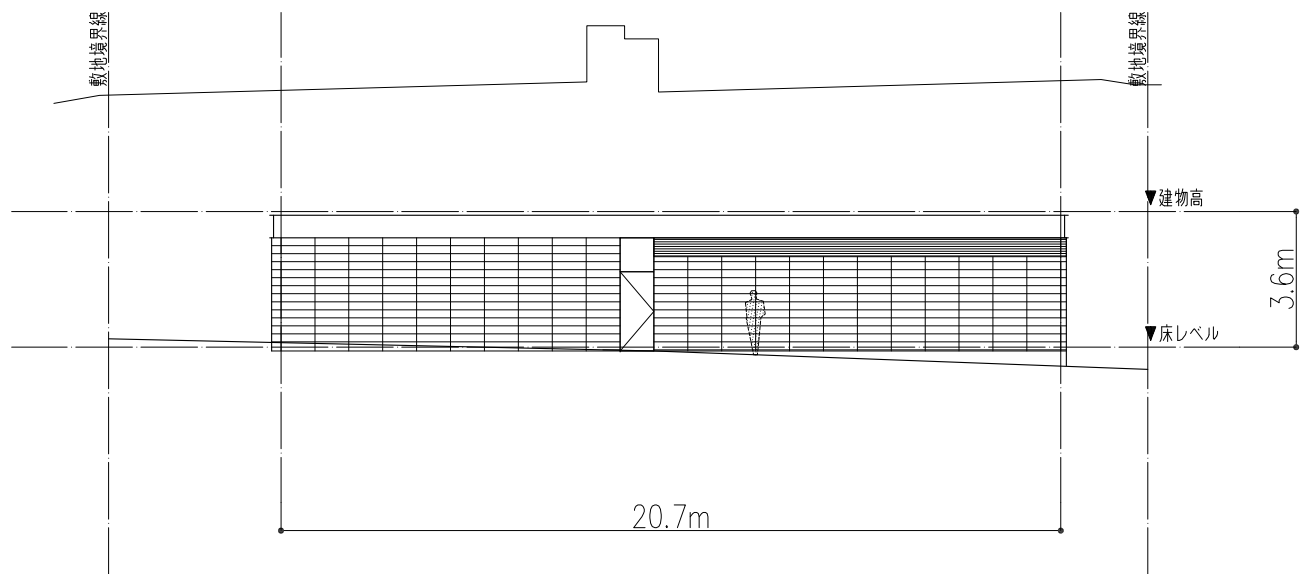
南側立面



北側立面



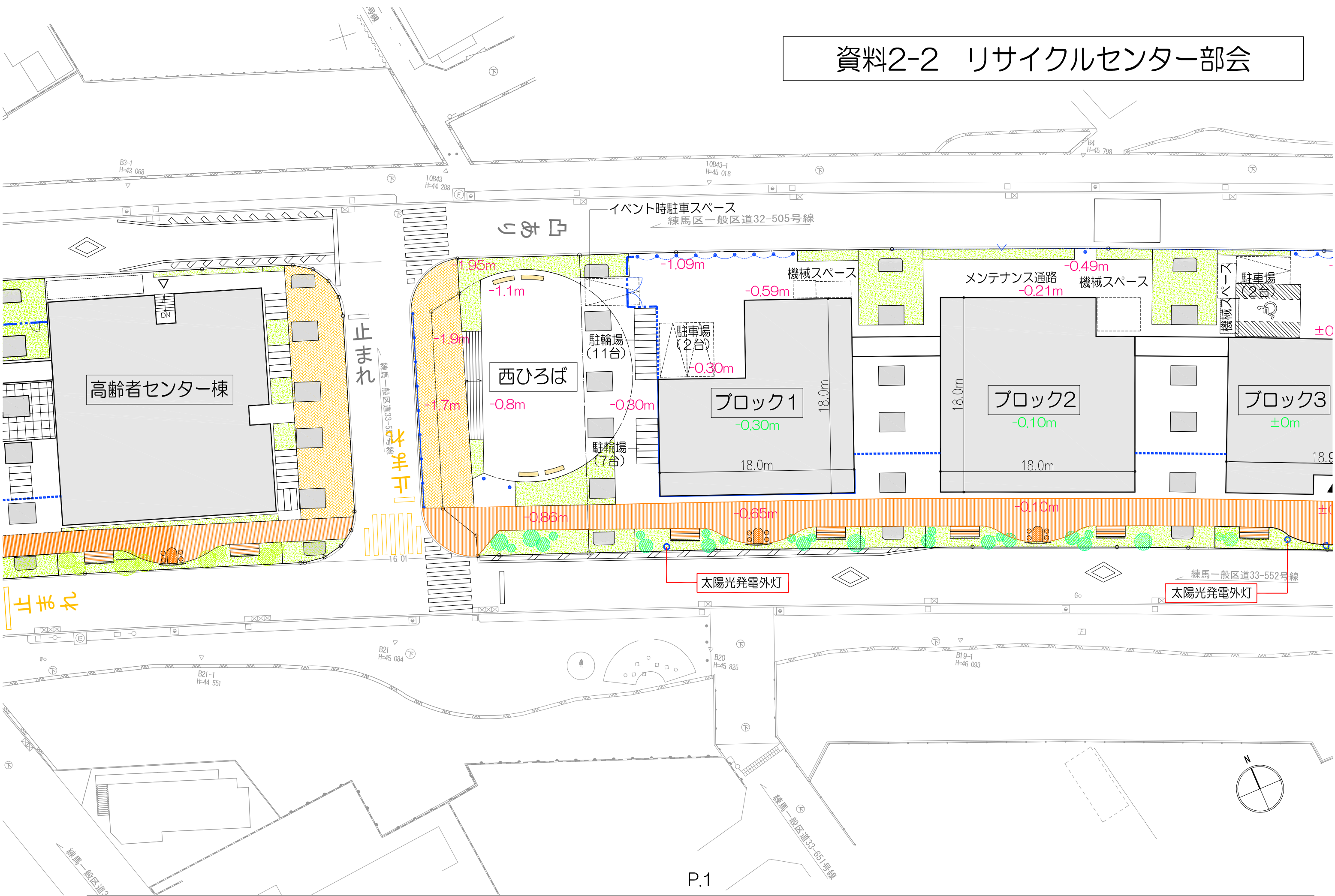
西側立面

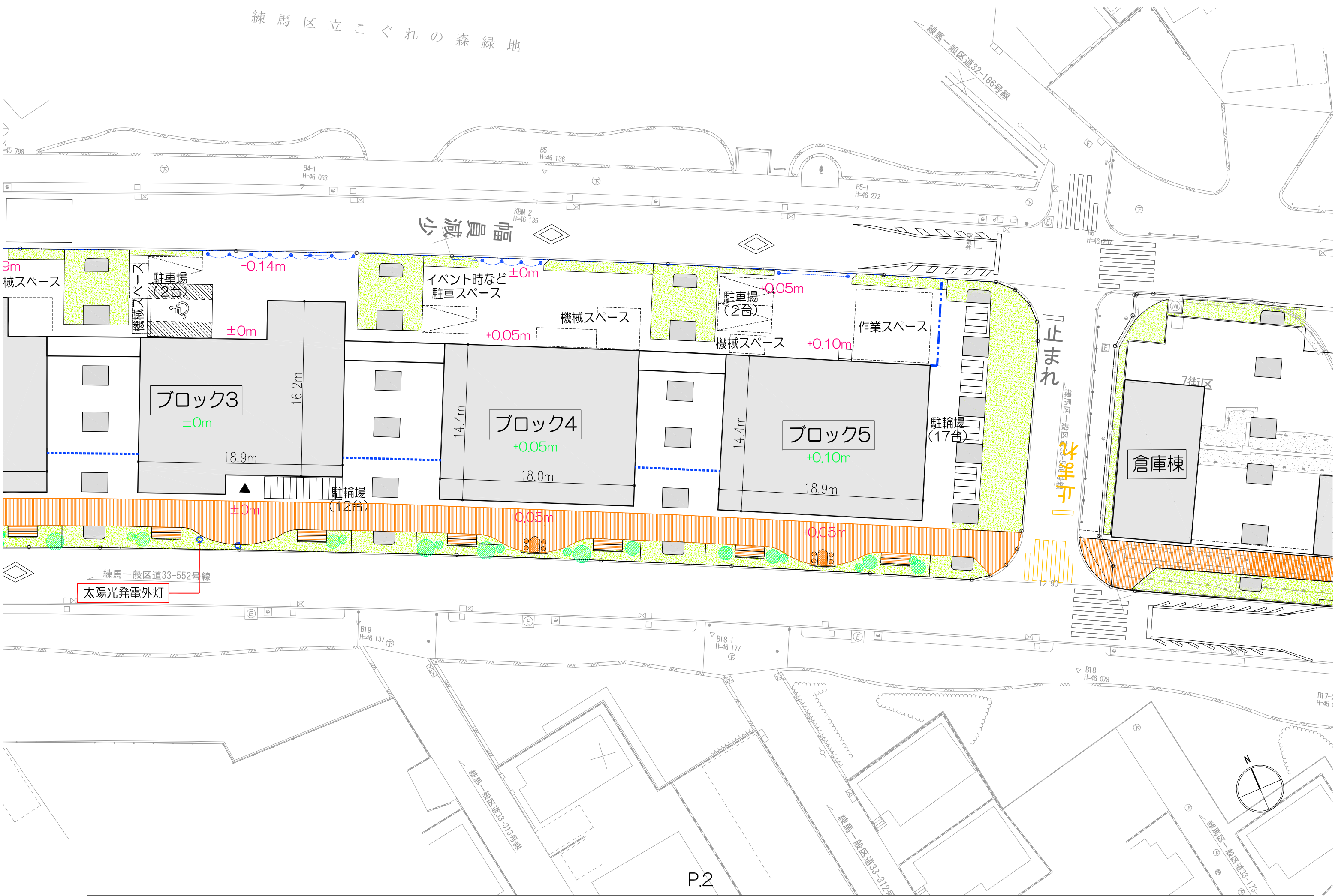


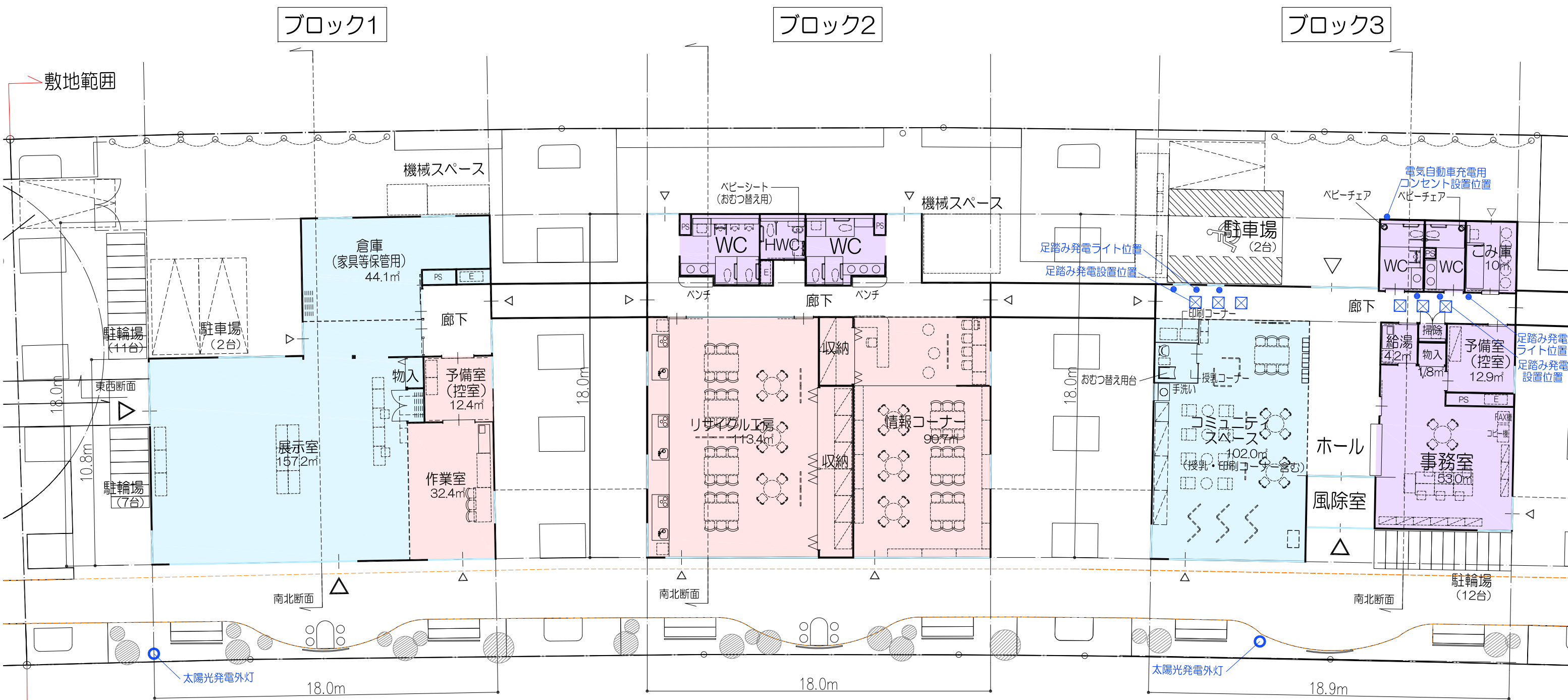
東側立面

P.4

資料2-2 リサイクルセンター部会







敷地範囲

太陽光発電外灯

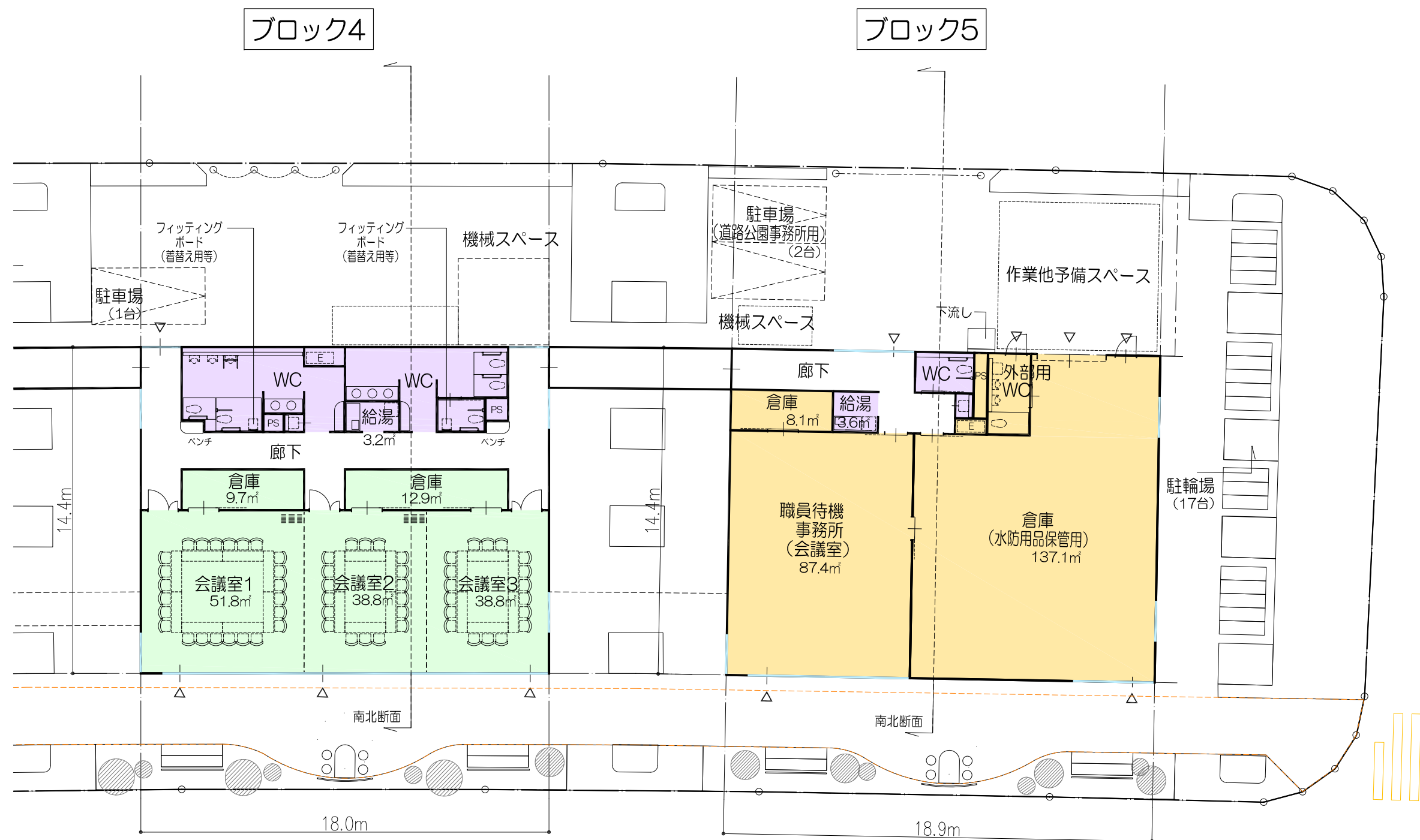
電気自動車充電用コンセント設置位置

足踏み発電ライト位置

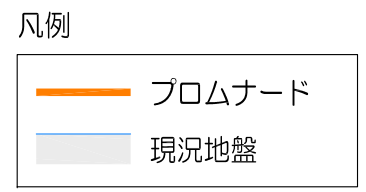
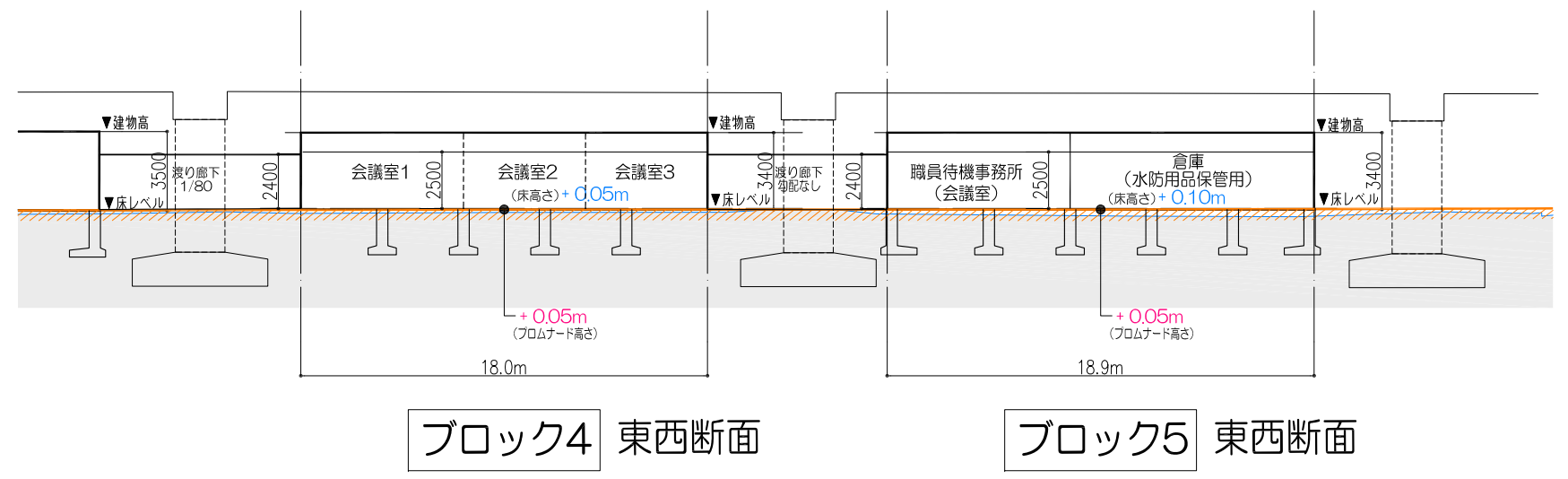
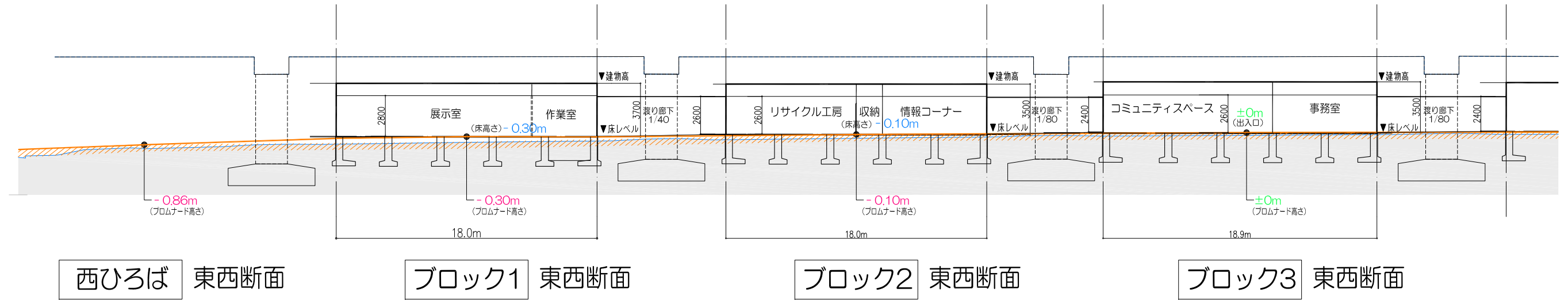
足踏み発電設置位置

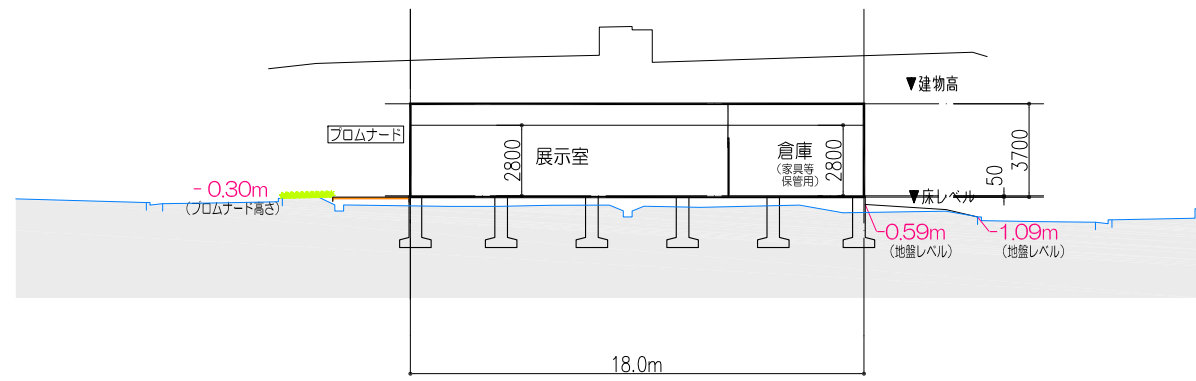
凡例

- 建具 (ガラス)
- 展示機能
- 学習機能
- 活動機能
- 道路公園管理事務所機能
- 管理・WCほか

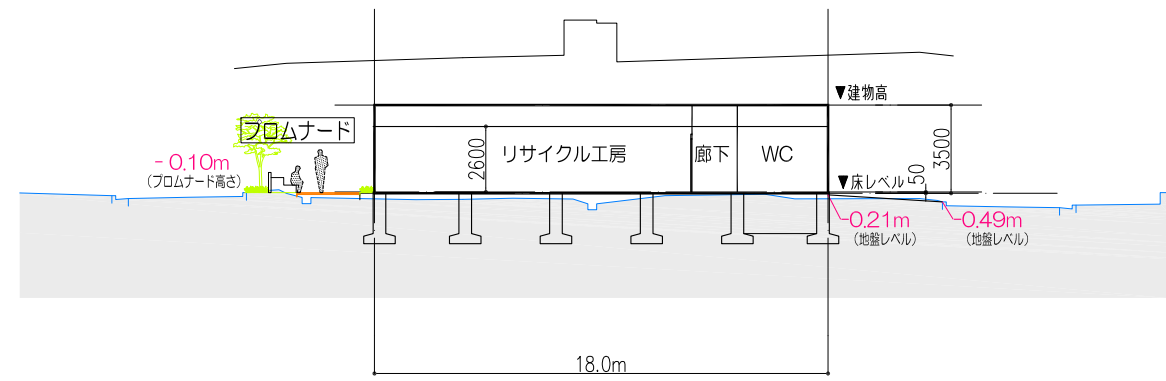


- 凡例
- 建具 (ガラス)
 - 展示機能
 - 学習機能
 - 活動機能
 - 道路公園管理事務所機能
 - 管理・WCほか

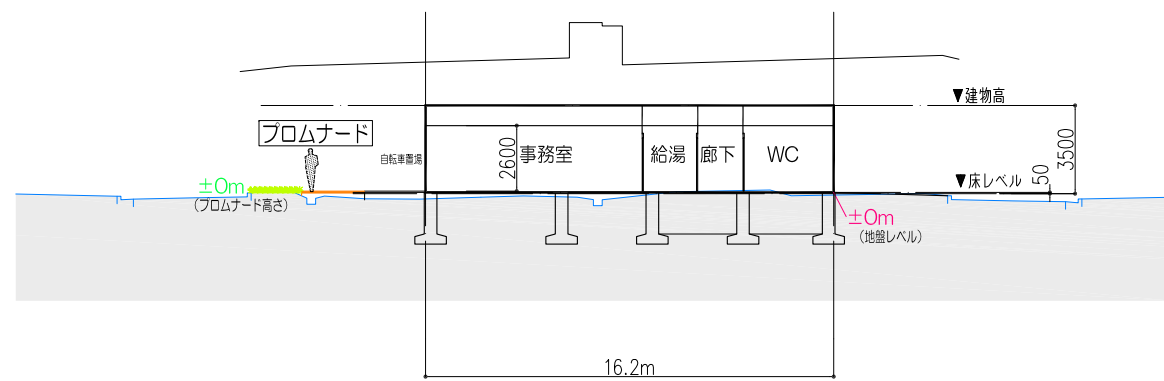




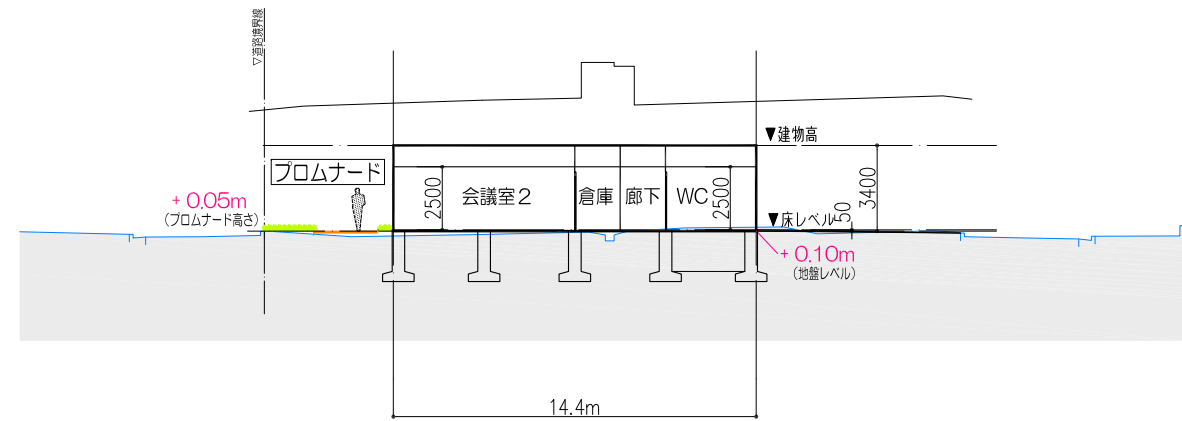
ブロック1 南北断面



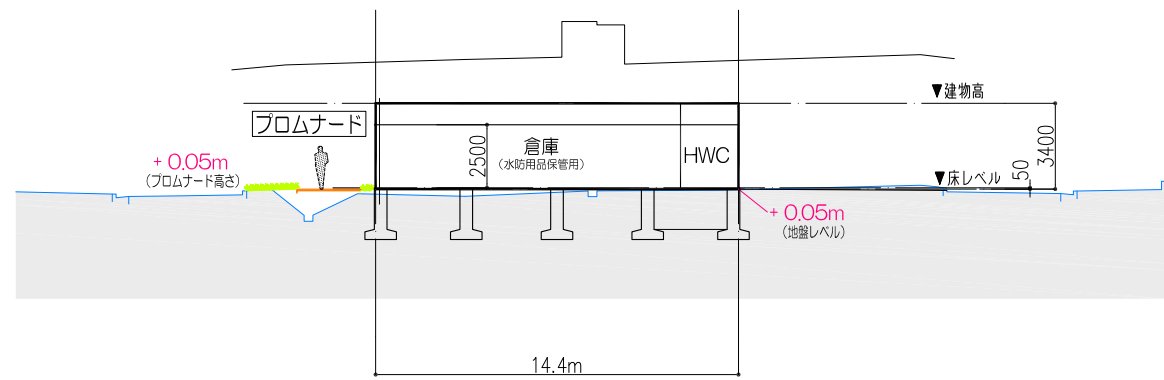
ブロック2 南北断面



ブロック3 南北断面

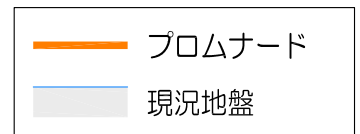


ブロック4 南北断面

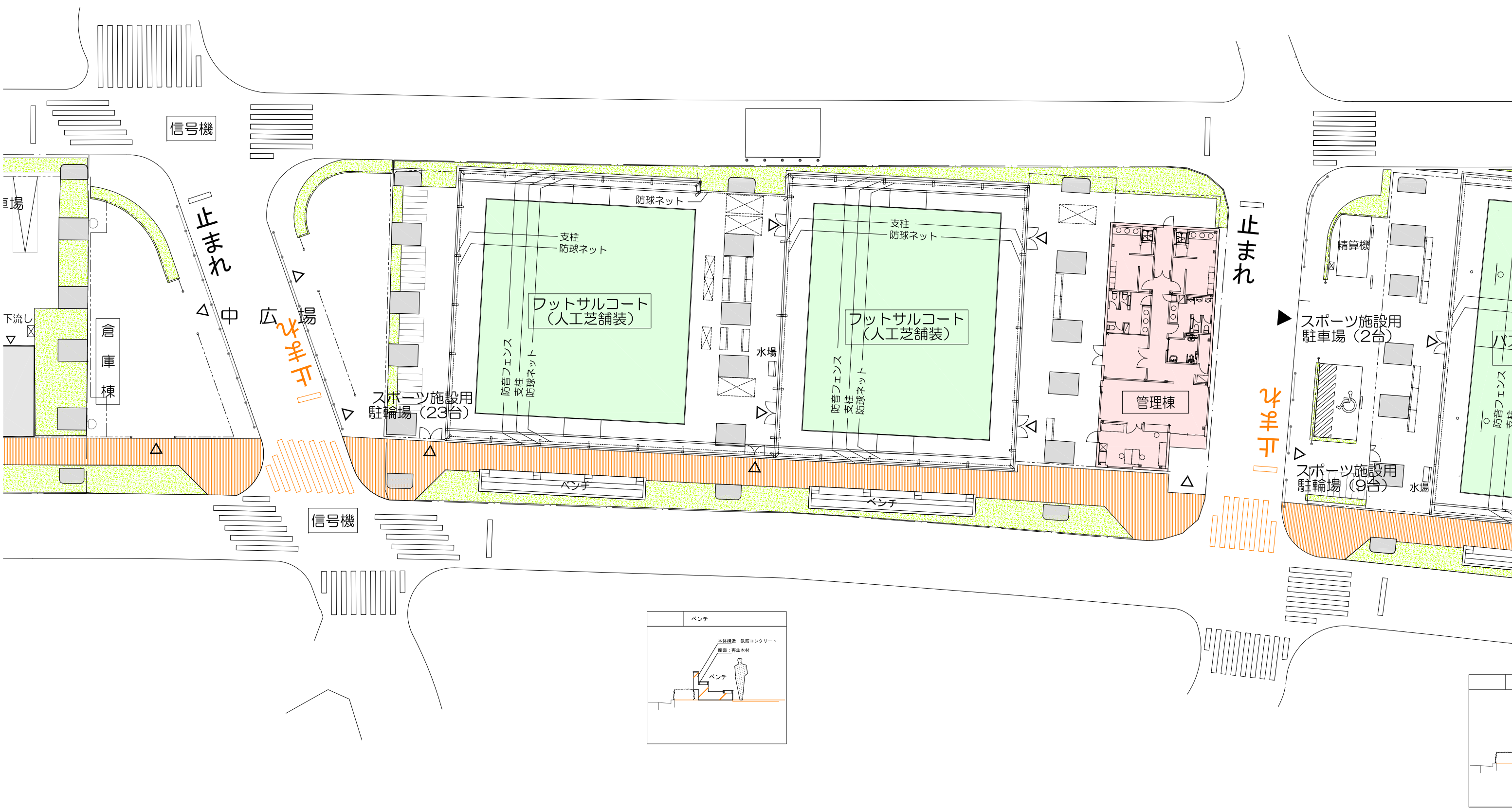


ブロック5 南北断面

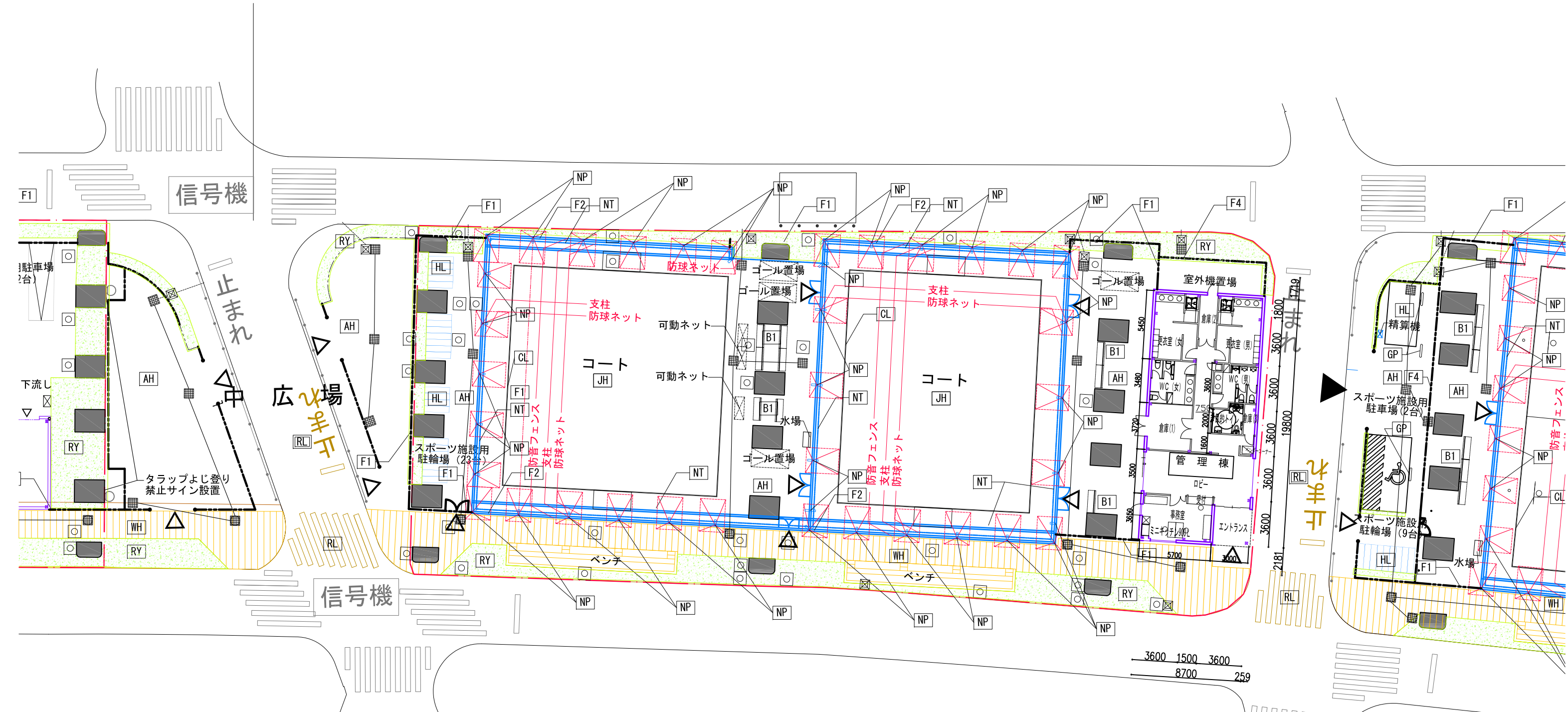
凡例



資料2-3 スポーツ関連スペース部会



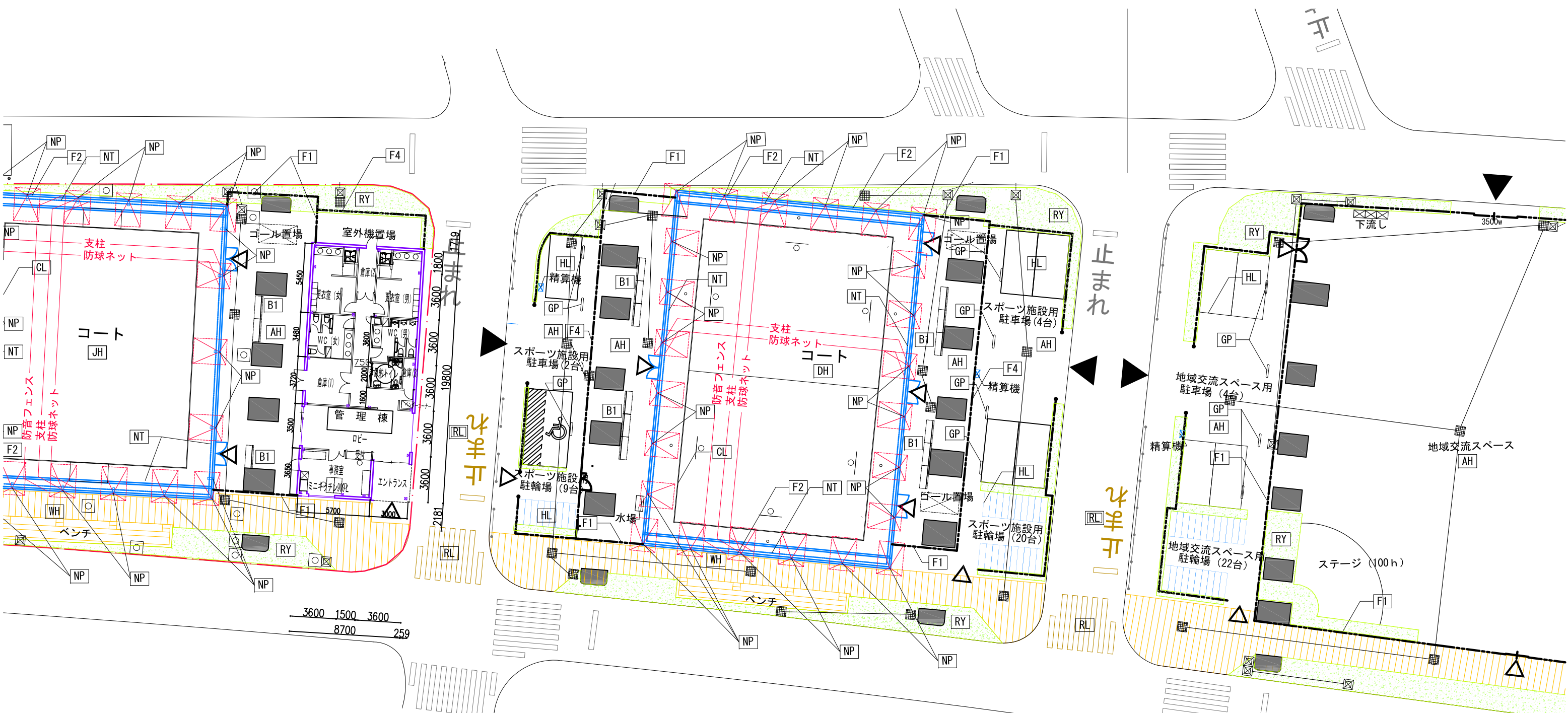




■凡例

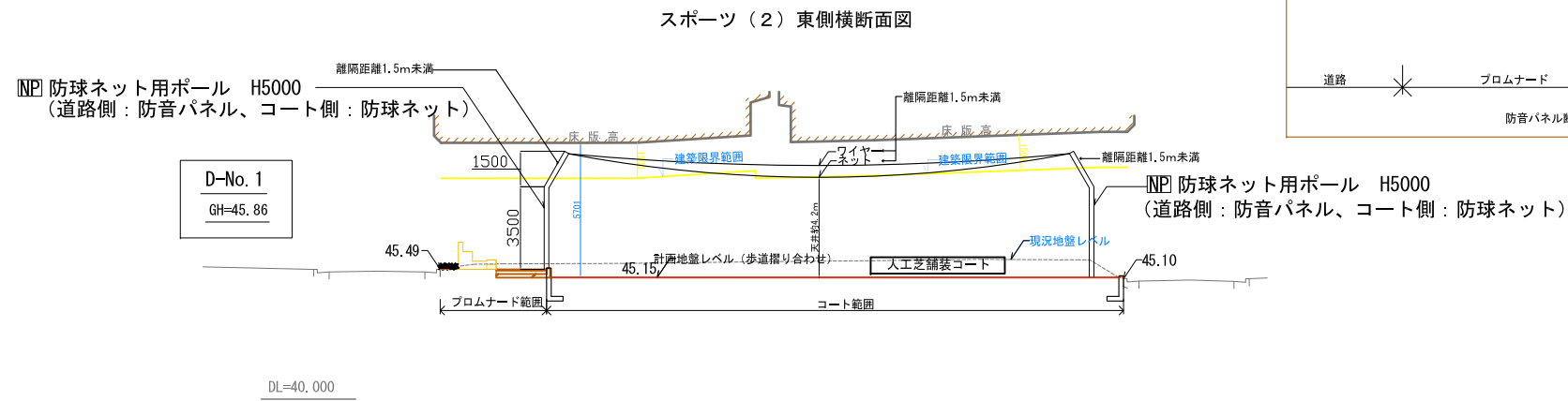
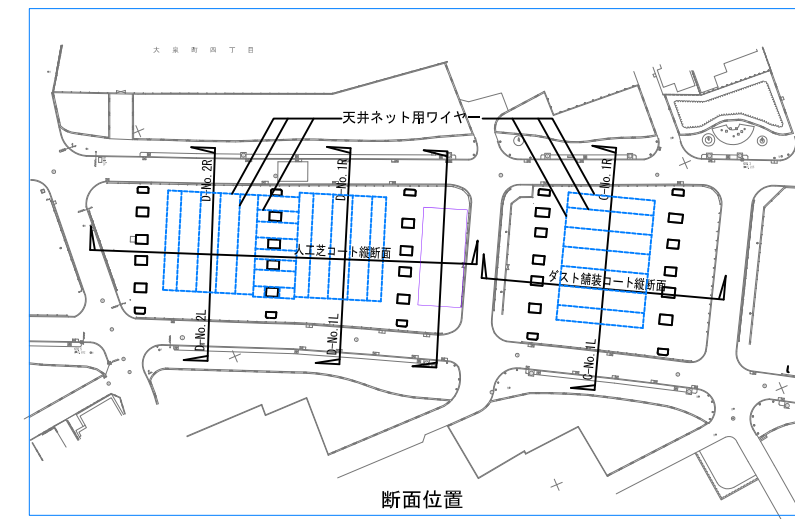
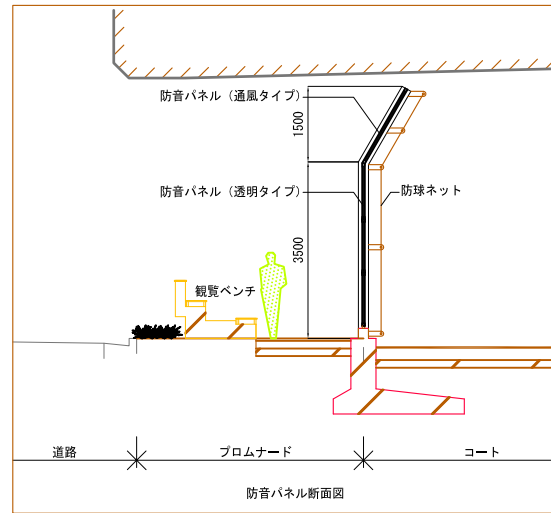
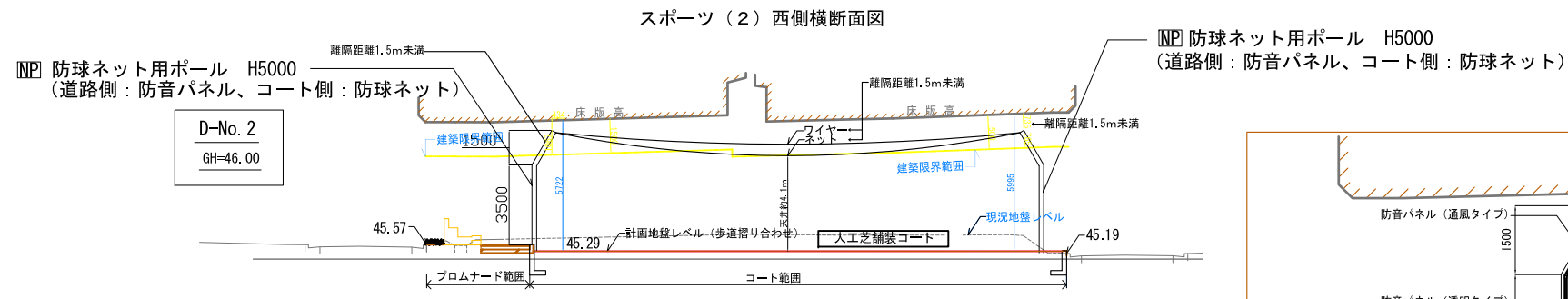
| | | | |
|------|-------------------|------|-----------------------|
| [AH] | アスファルト舗装 | [F1] | フェンス H2000 メッシュフェンス |
| [DH] | ダスト舗装 | [F2] | フェンス H5000 防音防球フェンス |
| [JH] | 人工芝舗装 | [F3] | フェンス H1500 NEXCO設備管理用 |
| [WH] | ウッドデッキ舗装 | [F4] | フェンス H1800 |
| [TH] | タイル舗装 | [F5] | フェンス H2000 |
| [IH] | インターロッキング舗装 | [F6] | フェンス H1500 |
| [CH] | コンクリート舗装 | [NT] | 防球ネット |
| [RY] | 緑地 | [RT] | 落下物防止ネット |
| [US] | 雨水側溝 (新設) | [NP] | 防球ネット用ポール H5000 |
| [☒] | 雨水樹 (新設) | [BT] | 防音パネル (屋外設備機器用) |
| [○] | 雨水浸透樹 (新設) | [GP] | ガードパイプ |
| [■] | 雨水格子樹 (新設) ■ 床デッキ | [GR] | ガードレール |
| [■] | 雨水浸透トレンチ (新設) | [CL] | 白線引き (スポーツコート) |
| [■] | 雨水配管 (新設) | [HL] | 白線引き (駐車場・駐輪場) |
| [GT] | グレーチング | [RL] | 路面表示 (新設) |
| [OM] | 汚水樹 | [RT] | 路面表示 (撤去) |
| [TD] | 縦樋 (既設) | [BP] | バリカー |
| [TD] | 縦樋 (移設) | [B1] | 可動式ベンチ |
| [■] | 防球ネット用ポール用基礎 | [B2] | 固定式ベンチ |
| [NP] | | [CM] | カーブミラー |
| | | [△] | 出入り口 (人、自転車) |
| | | [▲] | 出入り口 (自動車) |

既設雨水樹・雨水側溝・舗装・フェンス・ガードパイプは全て撤去新設。

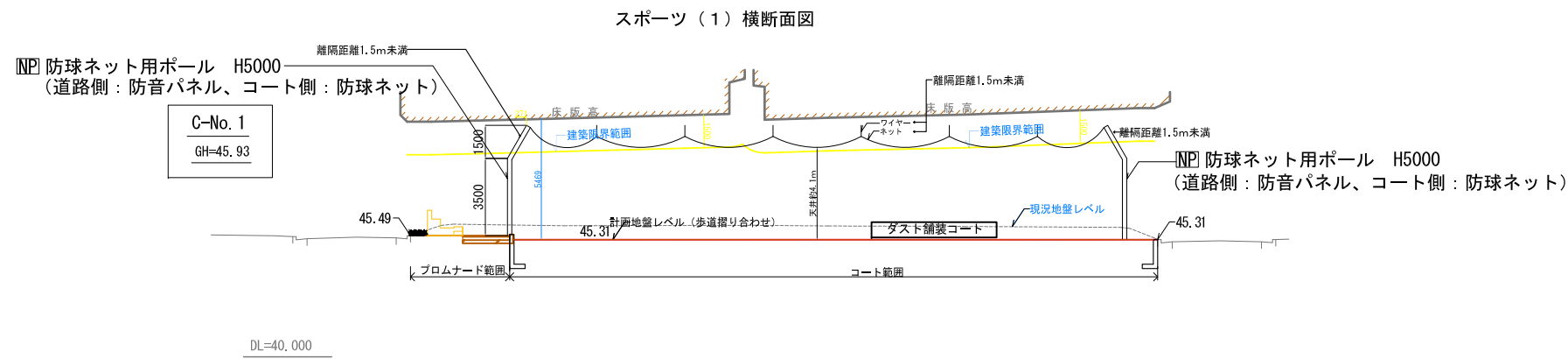
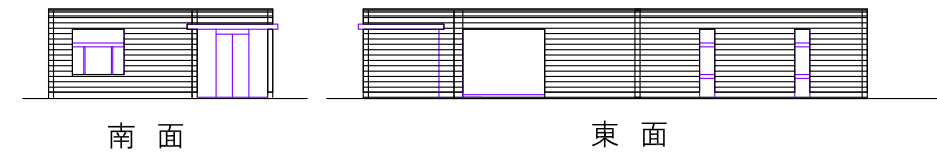
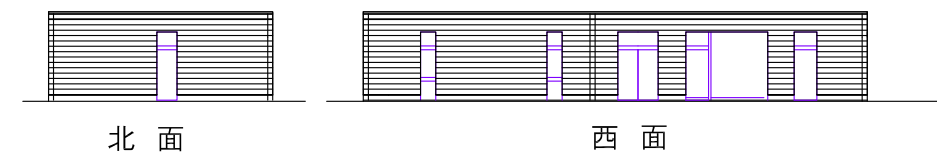


■凡例

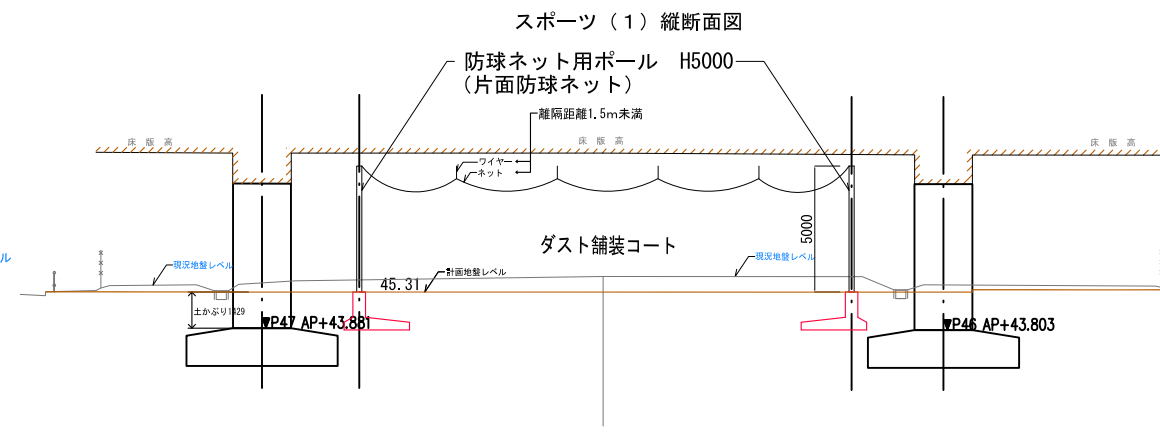
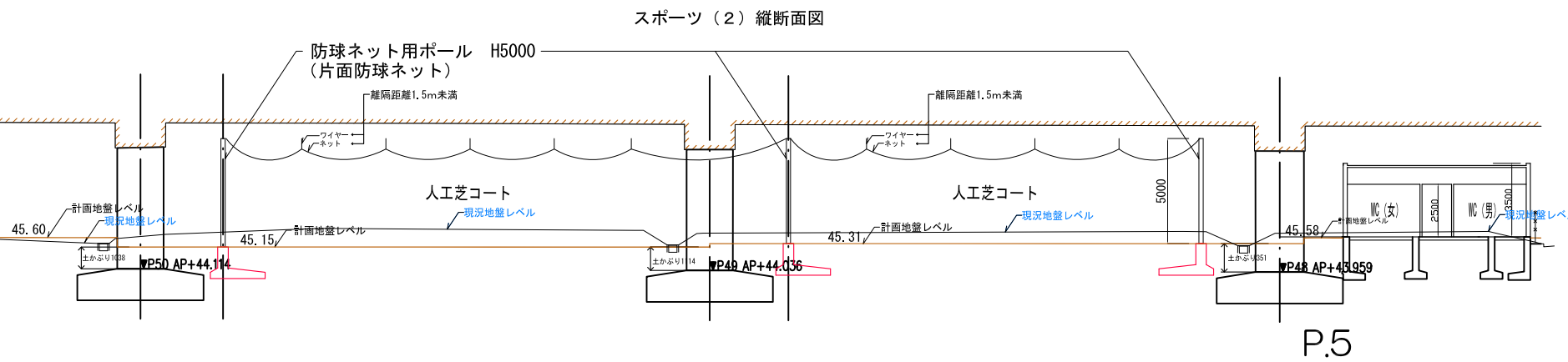
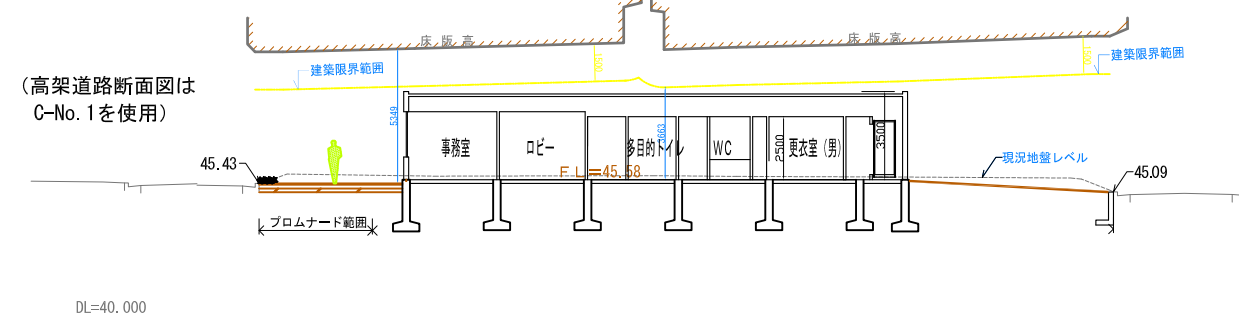
| | | | |
|------|-------------------|------|-----------------------|
| [AH] | アスファルト舗装 | [F1] | フェンス H2000 メッシュフェンス |
| [DH] | ダスト舗装 | [F2] | フェンス H5000 防音防球フェンス |
| [JH] | 人工芝舗装 | [F3] | フェンス H1500 NEXCO設備管理用 |
| [WH] | ウッドデッキ舗装 | [F4] | フェンス H1800 |
| [TH] | タイル舗装 | [F5] | フェンス H2000 |
| [IH] | インターロッキング舗装 | [F6] | フェンス H1500 |
| [CH] | コンクリート舗装 | [NT] | 防球ネット |
| [RY] | 緑地 | [RT] | 落下物防止ネット |
| [US] | 雨水側溝 (新設) | [NP] | 防球ネット用ポール H5000 |
| [☒] | 雨水樹 (新設) | [BT] | 防音パネル (屋外設備機器用) |
| [○] | 雨水浸透樹 (新設) | [GP] | ガードパイプ |
| [■] | 雨水格子樹 (新設) ■ 床デッキ | [GR] | ガードレール |
| [■] | 雨水浸透トレンチ (新設) | [CL] | 白線引き (スポーツコート) |
| [■] | 雨水配管 (新設) | [HL] | 白線引き (駐車場・駐輪場) |
| [GT] | グレーチング | [RL] | 路面表示 (新設) |
| [OM] | 汚水樹 | [RT] | 路面表示 (撤去) |
| [TD] | 縦樋 (既設) | [BP] | バリカー |
| [TD] | 縦樋 (移設) | [B1] | 可動式ベンチ |
| [△] | 防球ネット用ポール用基礎 | [B2] | 固定式ベンチ |
| [NP] | | [CM] | カーブミラー |
| | | [△] | 出入り口 (人、自転車) |
| | | [▲] | 出入り口 (自動車) |

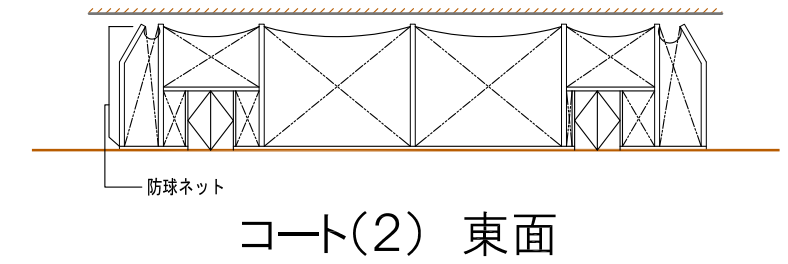
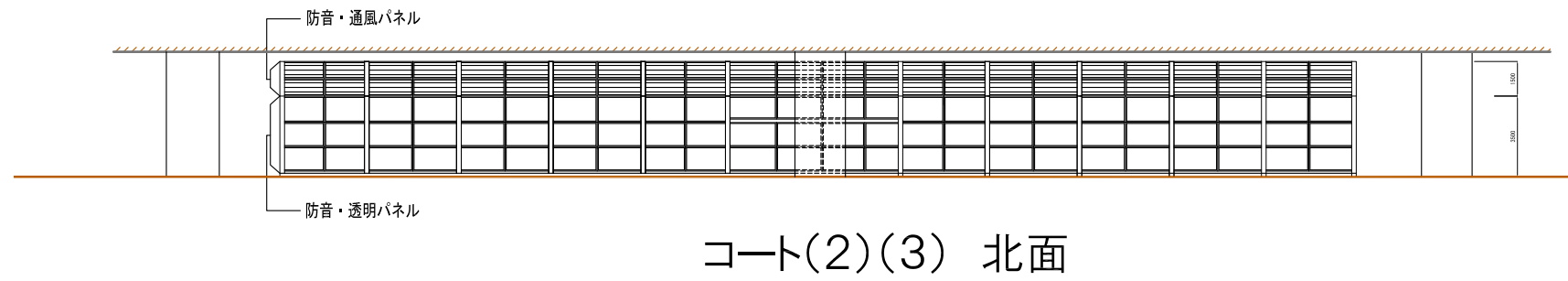
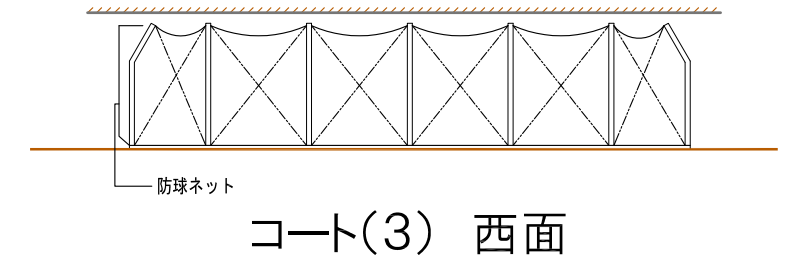
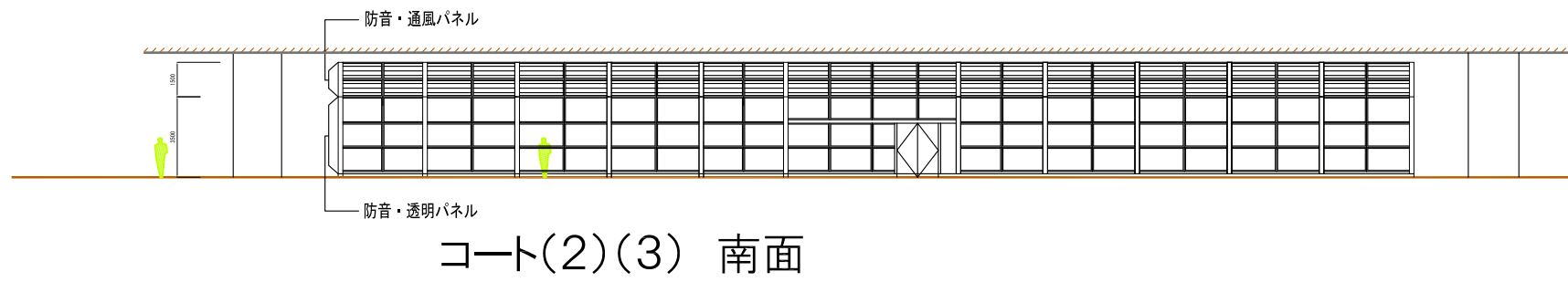
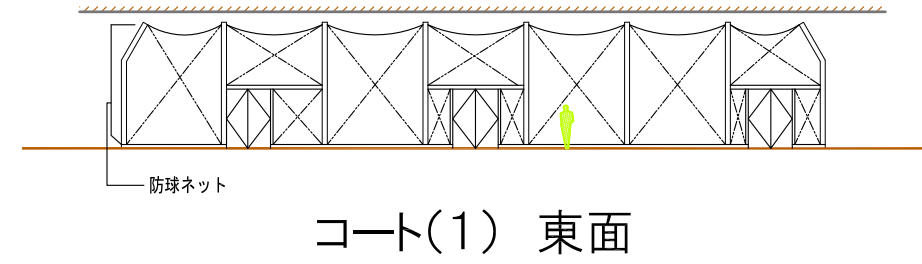
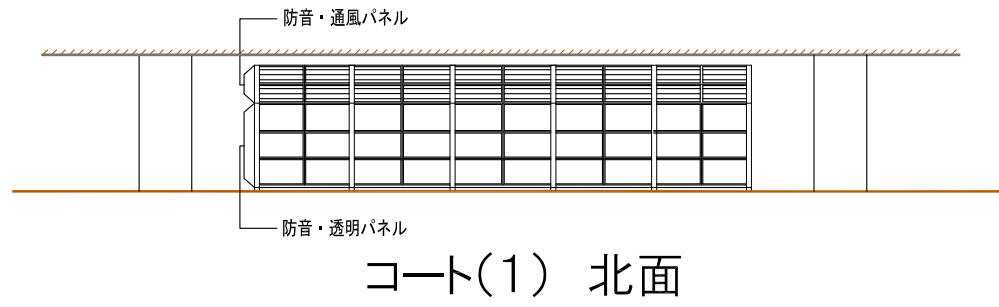
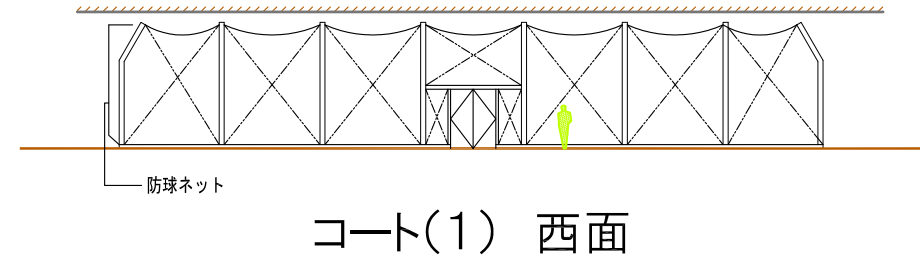
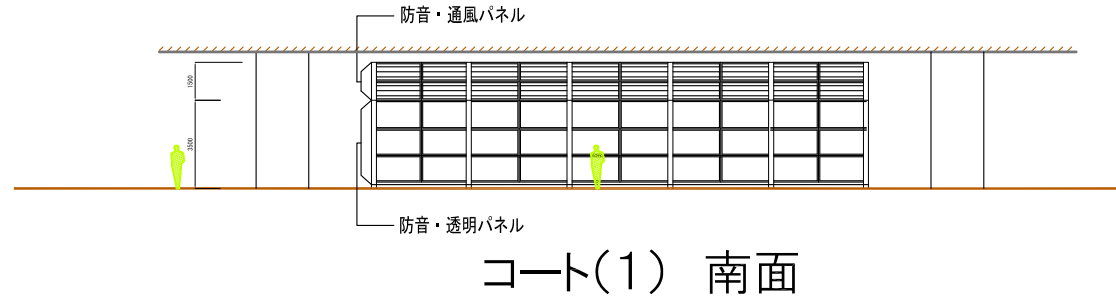


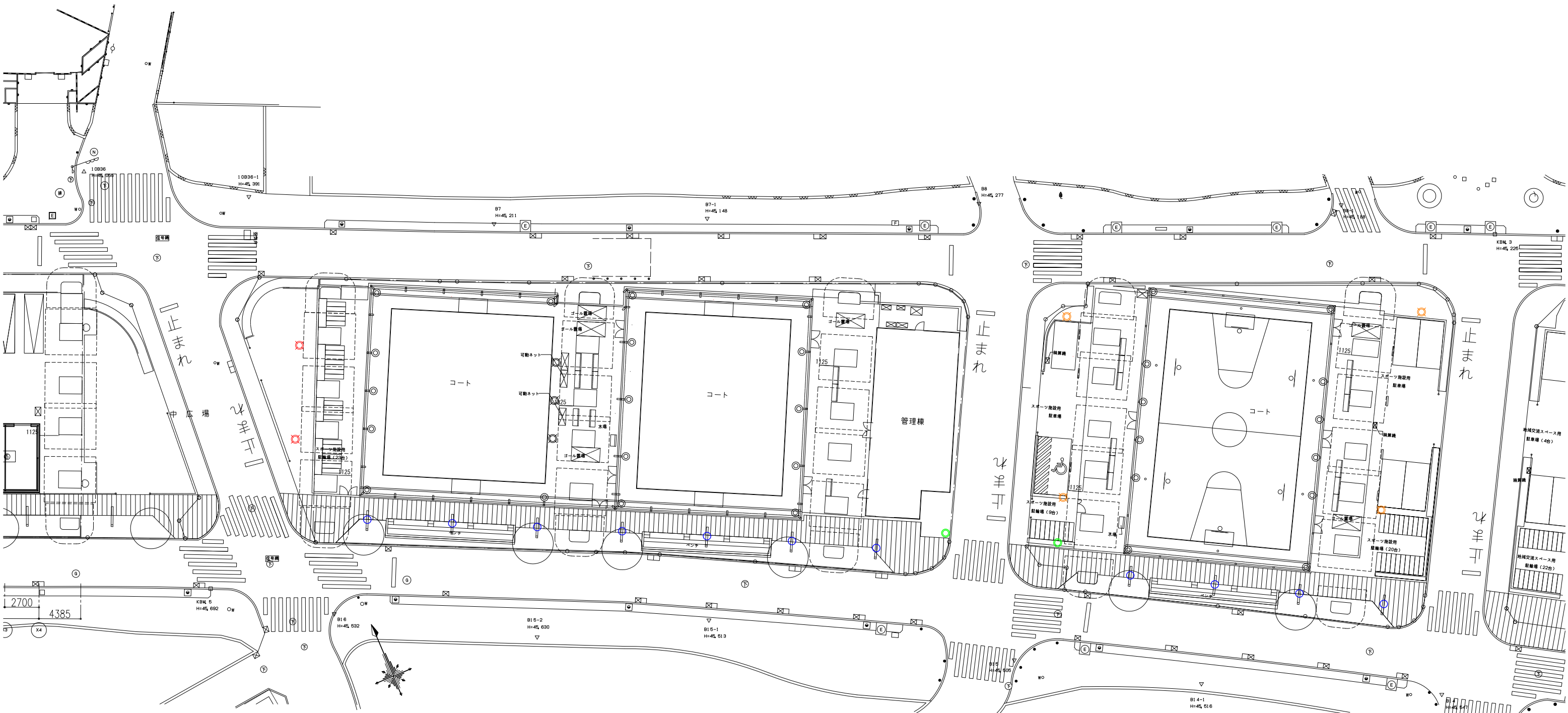
管理棟立面図



(高架道路断面図は C-No. 1 を使用)

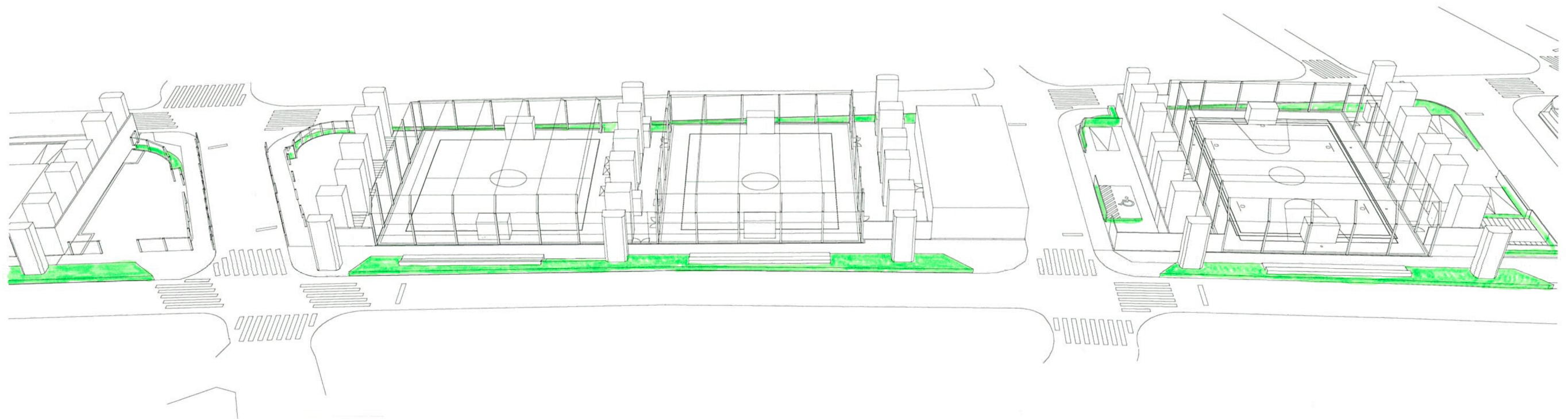




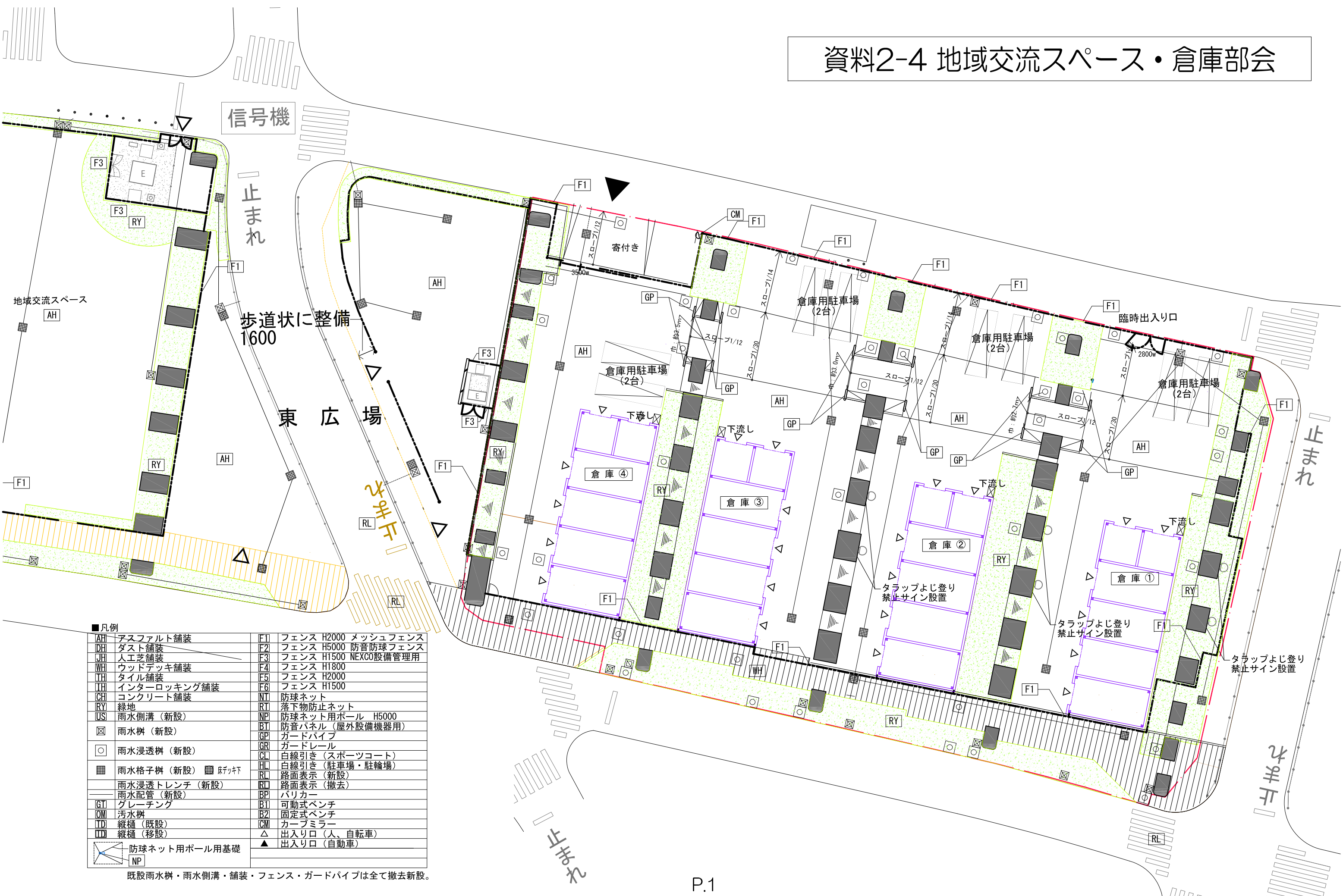


| | | | | | | | | | | | |
|---|----------------------------|---|------------------------------|---|--------------------------|---|---|---|--------------------------|---|-------------------------|
| ● | 庭園灯 (高さ0.9m程度) (プロムナード) | ○ | ブラケット (高さ2.8m程度) (プロムナード) | ⊙ | ポール灯 (高さ4.5m程度) (コート) | ◎ | 灯具 (高さ5.0m程度) (コート) (ネット支柱に灯具を取付) | ⊗ | ポール灯 (高さ4.5m程度) (駐車場) | ⊕ | ポール灯 (高さ4.5m程度) (広場) |
| | | | | | | | | | | | |

注記) 器具姿図は参考です

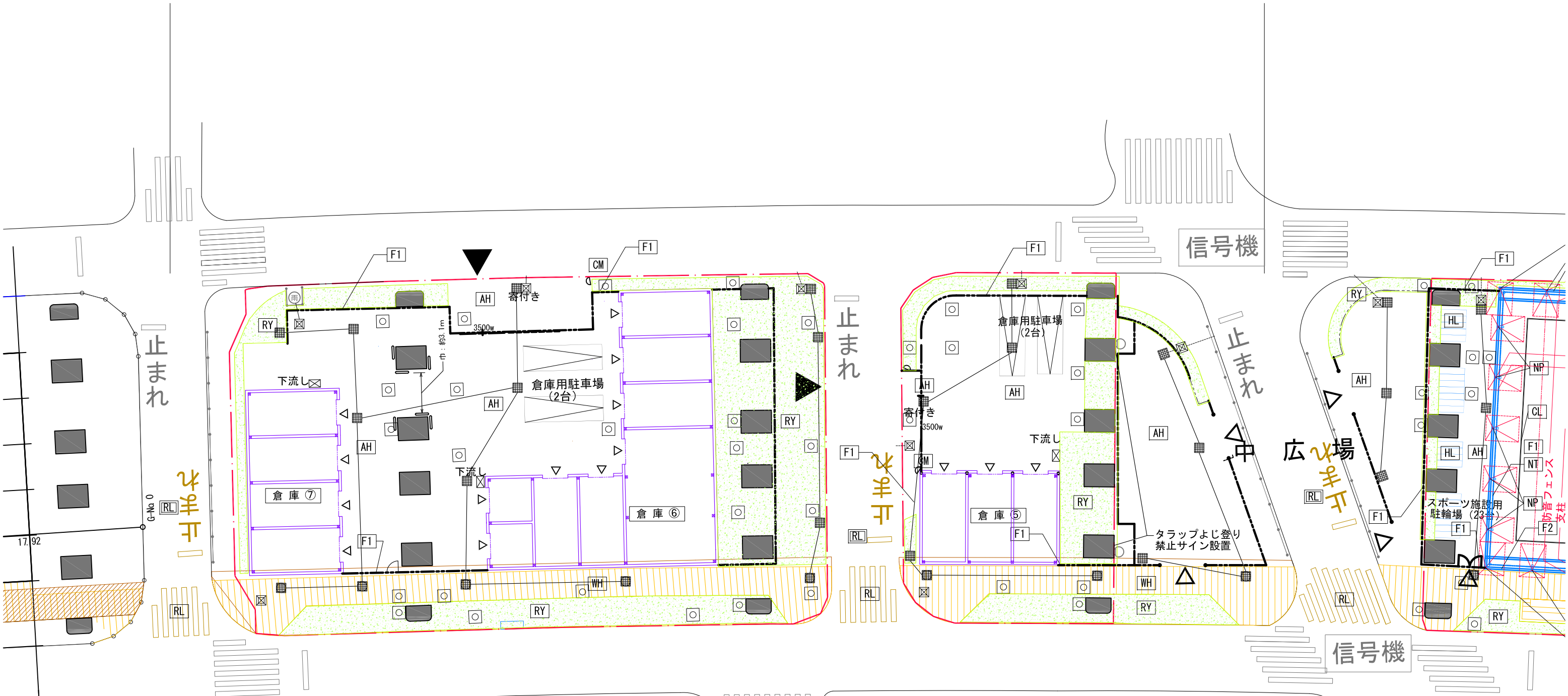


資料2-4 地域交流スペース・倉庫部会



| ■凡例 | | | |
|-----|-------------------|----|-----------------------|
| AH | アスファルト舗装 | F1 | フェンス H2000 メッシュフェンス |
| DH | ダスト舗装 | F2 | フェンス H5000 防音防球フェンス |
| JH | 人工芝舗装 | F3 | フェンス H1500 NEXCO設備管理用 |
| WH | ウッドデッキ舗装 | F4 | フェンス H1800 |
| TH | タイル舗装 | F5 | フェンス H2000 |
| IH | インターロッキング舗装 | F6 | フェンス H1500 |
| CH | コンクリート舗装 | NT | 防球ネット |
| RY | 緑地 | RT | 落下物防止ネット |
| US | 雨水側溝 (新設) | NP | 防球ネット用ポール H5000 |
| ☒ | 雨水樹 (新設) | BT | 防音パネル (屋外設備機器用) |
| ○ | 雨水浸透樹 (新設) | GP | ガードパイプ |
| ■ | 雨水格子樹 (新設) ■ 床デッキ | GR | ガードレール |
| — | 雨水浸透トレンチ (新設) | CL | 白線引き (スポーツコート) |
| — | 雨水配管 (新設) | HL | 白線引き (駐車場・駐輪場) |
| GT | グレーチング | RL | 路面表示 (新設) |
| OM | 汚水樹 | RD | 路面表示 (撤去) |
| TD | 縦樋 (既設) | BP | バリカー |
| TD | 縦樋 (移設) | B1 | 可動式ベンチ |
| △ | 防球ネット用ポール用基礎 | B2 | 固定式ベンチ |
| NP | | CM | カーブミラー |
| | | ▲ | 出入口 (人、自転車) |
| | | ▲ | 出入口 (自動車) |

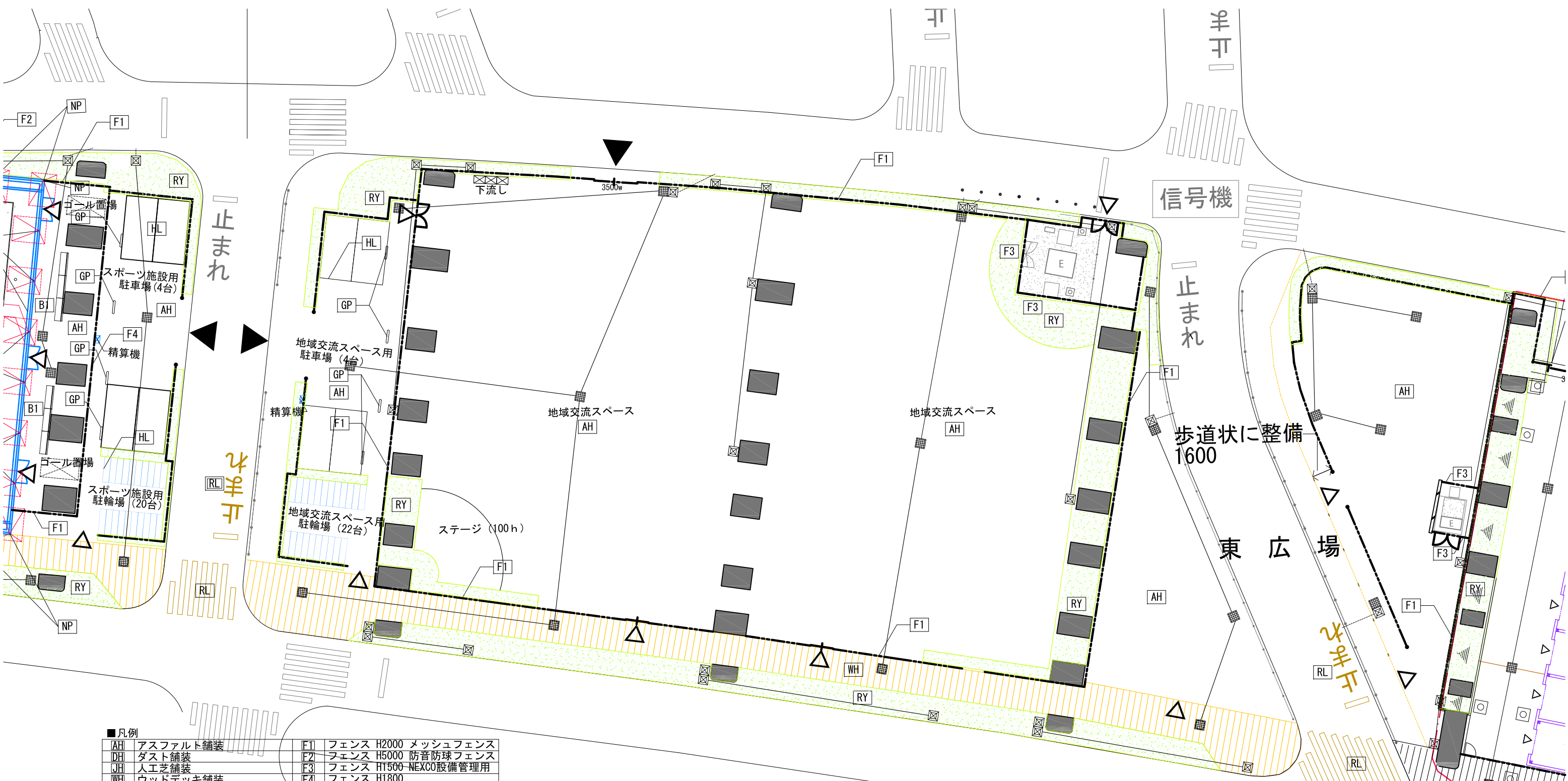
既設雨水樹・雨水側溝・舗装・フェンス・ガードパイプは全て撤去新設。



■凡例

| | | | |
|----|-------------------|----|-----------------------|
| AH | アスファルト舗装 | F1 | フェンス H2000 メッシュフェンス |
| DH | ダスト舗装 | F2 | フェンス H5000 防音防球フェンス |
| JH | 人工芝舗装 | F3 | フェンス H1500 NEXCO設備管理用 |
| WH | ウッドデッキ舗装 | F4 | フェンス H1800 |
| TH | タイル舗装 | F5 | フェンス H2000 |
| IH | インターロッキング舗装 | F6 | フェンス H1500 |
| CH | コンクリート舗装 | NT | 防球ネット |
| RY | 緑地 | RT | 落下物防止ネット |
| US | 雨水側溝 (新設) | NP | 防球ネット用ポール H5000 |
| ☒ | 雨水樹 (新設) | BT | 防音パネル (屋外設備機器用) |
| ○ | 雨水浸透樹 (新設) | GP | ガードパイプ |
| ■ | 雨水格子樹 (新設) ■ 床デッキ | GR | ガードレール |
| ■ | 雨水浸透トレンチ (新設) | CL | 白線引き (スポーツコート) |
| ■ | 雨水配管 (新設) | HL | 白線引き (駐車場・駐輪場) |
| GT | グレーチング | RL | 路面表示 (新設) |
| OM | 汚水樹 | RL | 路面表示 (撤去) |
| TD | 縦樋 (既設) | BP | バリカー |
| TD | 縦樋 (移設) | B1 | 可動式ベンチ |
| ▲ | 防球ネット用ポール用基礎 | B2 | 固定式ベンチ |
| NP | | CM | カーブミラー |
| | | △ | 出入り口 (人、自転車) |
| | | ▲ | 出入り口 (自動車) |

既設雨水樹・雨水側溝・舗装・フェンス・ガードパイプは全て撤去新設。



■凡例

| | | | |
|----|-------------------|----|-----------------------|
| AH | アスファルト舗装 | F1 | フェンス H2000 メッシュフェンス |
| DH | ダスト舗装 | F2 | フェンス H5000 防音防球フェンス |
| JH | 人工芝舗装 | F3 | フェンス HT500-NEXCO設備管理用 |
| WH | ウッドデッキ舗装 | F4 | フェンス H1800 |
| TH | タイル舗装 | F5 | フェンス H2000 |
| IH | インターロッキング舗装 | F6 | フェンス H1500 |
| CH | コンクリート舗装 | NT | 防球ネット |
| RY | 緑地 | RT | 落下物防止ネット |
| US | 雨水側溝 (新設) | NP | 防球ネット用ポール H5000 |
| ☒ | 雨水樹 (新設) | BT | 防音パネル (屋外設備機器用) |
| ☐ | 雨水浸透樹 (新設) | GP | ガードパイプ |
| ■ | 雨水格子樹 (新設) ■ 床デッキ | GR | ガードレール |
| ■ | 雨水浸透トレンチ (新設) | CL | 白線引き (スポーツコート) |
| ■ | 雨水配管 (新設) | HL | 白線引き (駐車場・駐輪場) |
| GT | グレーチング | RL | 路面表示 (新設) |
| OM | 汚水樹 | RT | 路面表示 (撤去) |
| TD | 縦樋 (既設) | BP | バリカー |
| TD | 縦樋 (移設) | B1 | 可動式ベンチ |
| NP | 防球ネット用ポール用基礎 | B2 | 固定式ベンチ |
| | | CM | カーブミラー |
| | | △ | 出入り口 (人、自転車) |
| | | ▲ | 出入り口 (自動車) |

既設雨水樹・雨水側溝・舗装・フェンス・ガードパイプは全て撤去新設。
高架道路下面是全面塗装。

