

練馬区立保育園 運營業務委託に関するアンケート結果

調査期間 平成24年10月29日(月)～12月14日(金)

単位：人

| | 東大泉第二 | 光が丘第六 | 石神井町さくら | 計 |
|-----|-------|-------|---------|-------|
| 回答数 | 113 | 107 | 111 | 331 |
| 世帯数 | 64 | 73 | 57 | 194 |
| 回答率 | 56.6% | 68.2% | 51.4% | 58.6% |

(基本事項)

Q1 この園に在園しているお子さんは、何歳児クラスですか(複数回答可)

単位：人

| | 0歳児 | 1歳児 | 2歳児 | 3歳児 | 4歳児 | 5歳児 | 計 |
|---------|-----|-----|-----|-----|-----|-----|-----|
| 東大泉第二 | 7 | 18 | 8 | 21 | 8 | 13 | 75 |
| 光が丘第六 | 8 | 16 | 16 | 12 | 14 | 15 | 81 |
| 石神井町さくら | 7 | 7 | 10 | 15 | 12 | 13 | 64 |
| 計 | 22 | 41 | 34 | 48 | 34 | 41 | 220 |

Q2 いつから在園していますか(お子さんが複数の場合は、最初のお子さん)

単位：人

| | 事業者決定前 | 事業者決定後～委託前 | 委託後 | 計 |
|---------|--------|------------|-----|----|
| 東大泉第二 | 7 | 18 | 8 | 33 |
| 光が丘第六 | 8 | 16 | 16 | 40 |
| 石神井町さくら | 7 | 7 | 10 | 24 |
| 計 | 22 | 41 | 34 | 97 |

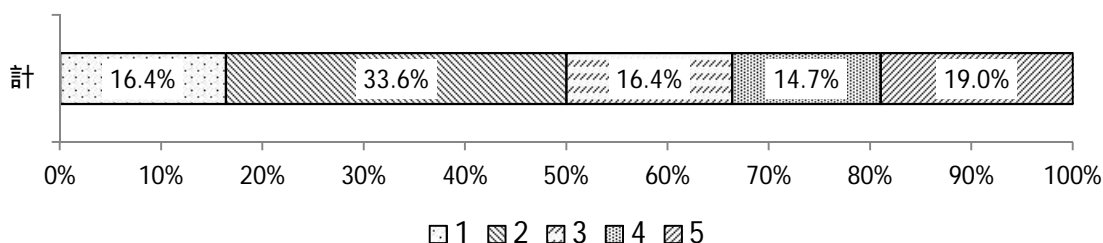
Q2で「事業者決定前」とお答えの方にお伺いしました

(保護者の皆様への説明)

Q3 区は、事業者を募集する前に、保護者説明会等を通して、委託についての説明をしてまいりました。説明を聞いて、疑問や不安は解消しましたか。

単位：人

| | 東大泉 第二 | 光が丘 第六 | 石神井町 さくら | 計 |
|-------------------|-----------|-----------|-------------|------------|
| 1 解消した | 4 | 12 | 3 | 19 |
| 2 どちらかといえば解消した | 13 | 16 | 10 | 39 |
| 3 どちらかといえば解消しなかった | 8 | 1 | 10 | 19 |
| 4 解消しなかった | 8 | 1 | 8 | 17 |
| 5 どちらともいえない | 6 | 9 | 7 | 22 |
| 計 | 39 | 39 | 38 | 116 |



Q3-1 「3」「4」とお答えの方で、具体的にどの部分で不安が解消されていないと思いますか。

【自由意見（抜粋）】

単位：人

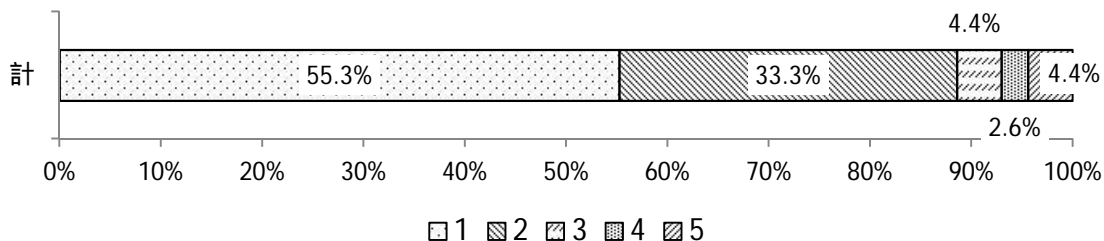
| | 東大泉 第二 | 光が丘 第六 | 石神井町 さくら | 計 |
|--|-----------|-----------|-------------|---|
| 委託する意味が分からなかった。 | 2 | | | 2 |
| なぜ自分の通っている園が委託になるのかが分からなかった。 | 2 | | | 2 |
| 予想がつかないことが多く不安だった。 | 2 | | | 2 |
| 事前の説明だけでは限界があった。 | | | 2 | 2 |
| 保育の内容の変更などの具体的な説明がなかった。 | | | 2 | 2 |
| 区が子どものことを真剣に考えているように感じられなかった。 | 1 | | | 1 |
| 事業者の選定前はどんなに説明を受けても不安は解消しない。 | 1 | | | 1 |
| 区の説明に誠意を感じられなかった。 | 1 | | | 1 |
| 信頼していた先生が全て変わってしまう点。 | | 1 | | 1 |
| 職員採用の説明が遅かった。 | | | 1 | 1 |
| 先行委託園での混乱の原因究明がきちんと行われておらず、対策が不十分だった。 | | | 1 | 1 |
| 区の都合で行われている委託への移行をあたかも区民の為というような説明にはうんざりだ。 | | | 1 | 1 |

(事業者選定について)

Q4 事業者選定の結果（選定した事業者）をどのように思いますか。

単位：人

| | 東大泉 第二 | 光が丘 第六 | 石神井町 さくら | 計 |
|------------------|-----------|-----------|-------------|-----|
| 1 満足している | 28 | 21 | 14 | 63 |
| 2 どちらかといえば満足している | 10 | 9 | 19 | 38 |
| 3 どちらかといえば不満がある | 0 | 3 | 2 | 5 |
| 4 不満がある | 0 | 0 | 3 | 3 |
| 5 わからない | 0 | 5 | 0 | 5 |
| 計 | 38 | 38 | 38 | 114 |



Q4-1 「3」「4」とお答えの方で、具体的にどの部分で不満があると思いますか。

【自由意見（抜粋）】

単位：人

| | 東大泉 第二 | 光が丘 第六 | 石神井町 さくら | 計 |
|--|-----------|-----------|-------------|---|
| 子どもへの対応や保育士の質について疑問であった。 | 1 | | | 1 |
| 委託前は、職員からすすんで笑顔で挨拶があったが、今はないことがある。 | | 1 | | 1 |
| 全てが後手後手になっている。散歩など、以前よくやっていたことがなくなっていたりする。 | | | 1 | 1 |

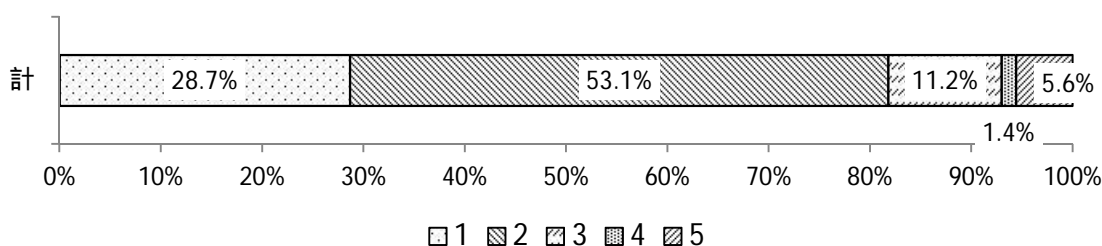
Q2で「事業者決定前」「事業者決定後～委託前」とお答えの方にお伺いしました

(引継ぎについて)

Q5 区職員から事業者に対して引継ぎを行いました。委託前の保育が十分に引き継がれたと思いますか。

単位：人

| | 東大泉 第二 | 光が丘 第六 | 石神井町 さくら | 計 |
|---------------------|-----------|-----------|-------------|-----|
| 1 充分引き継がれている | 8 | 22 | 11 | 41 |
| 2 どちらかといえば引き継がれている | 28 | 27 | 21 | 76 |
| 3 どちらかといえば引き継がれていない | 3 | 3 | 10 | 16 |
| 4 引き継がれない | 0 | 1 | 1 | 2 |
| 5 わからない | 5 | 1 | 2 | 8 |
| 計 | 44 | 54 | 45 | 143 |



Q5-1 「3」「4」とお答えの方で、具体的にどの部分が引き継がれていないと思いますか。

【自由意見（抜粋）】

1

単位：人

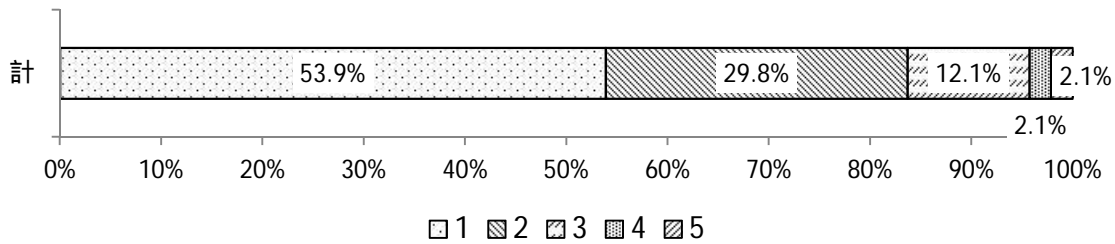
| | 東大泉 第二 | 光が丘 第六 | 石神井町 さくら | 計 |
|--------------------------------------|-----------|-----------|-------------|---|
| 4月から、全く違う保育になった。 | | | 2 | 2 |
| 荒馬やリズム体操がなくなった。 | | | 2 | 2 |
| 本委託直前まで事業者職員が保育に参加できていないように思った。 | 1 | | | 1 |
| 事務の面で少し疑問がある。 | 1 | | | 1 |
| 事業者職員の居場所がないように思えた。 | 1 | | | 1 |
| 朝の受け入れ時に先生から挨拶をしてくれない時がある。 | | 1 | | 1 |
| 散歩の回数の減少、連絡ノートが手書きでなくコピーになっていること。 | | 1 | | 1 |
| 工作やお絵かきが減った。 | | | 1 | 1 |
| 服装等、教育方針の違いがあるようだが、こちらから確認しないとわからない。 | | | 1 | 1 |

(お子さんへの影響について)

Q6 引継ぎ期間のお子さんの様子はいかがでしたか。

単位：人

| | 東大泉 第二 | 光が丘 第六 | 石神井町 さくら | 計 |
|----------------------|-----------|-----------|-------------|-----|
| 1 普段と変わらない | 17 | 35 | 24 | 76 |
| 2 どちらかといえば変わらなかった | 13 | 15 | 14 | 42 |
| 3 どちらかといえば気がかりな点があった | 9 | 3 | 5 | 17 |
| 4 気がかりな点があった | 3 | 0 | 0 | 3 |
| 5 わからない | 1 | 0 | 2 | 3 |
| 計 | 43 | 53 | 45 | 141 |



Q6-1 「3」「4」とお答えの方で、具体的によような点が気がかりな点がありましたか。

【自由意見（抜粋）】

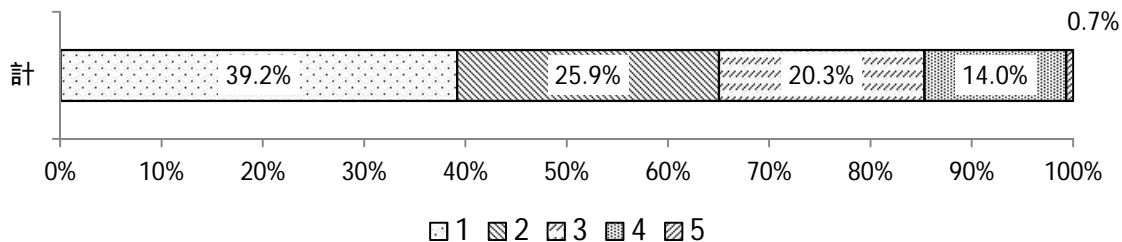
単位：人

| | 東大泉 第二 | 光が丘 第六 | 石神井町 さくら | 計 |
|---|-----------|-----------|-------------|---|
| 先生が一時的に増えた時、戸惑っているようであった。 | 3 | | | 3 |
| 登園を嫌がることがあった。 | 2 | | | 2 |
| 男性保育士が入ることに不安そうだった。 | 2 | | | 2 |
| 不安の様子が見られた。 | | | 2 | 2 |
| 4月以降変化はあったが、先生方の努力に感謝している。 | 1 | | | 1 |
| 気持ちが不安定になることがあった。 | 1 | | | 1 |
| 大好きな先生がいっぺんにいなくなってしまったので、不安そうであった。 | 1 | | | 1 |
| 乱暴な言動が見られるようになり、保育士への態度も気になった。 | 1 | | | 1 |
| 1月～3月頃は、お昼寝時間が急に短くなってしまい落ち着けないのかなと心配した。 | | 1 | | 1 |
| 多人数の出入りの中で落ち着いて過ごせるか心配だった。 | | 1 | | 1 |
| 朝泣いて保育園を嫌がるようになった。 | | 1 | | 1 |
| 落ち着きがなく、甘えが多くなった。 | | | 1 | 1 |
| 区の先生たちの話ばかりするようになった。 | | | 1 | 1 |
| 新しい保育士が入るたびに、緊張した様子が見られた。 | | | 1 | 1 |

Q7 委託後、事業者の職員に代わりましたが、お子さんの様子はいかがでしたか。

単位：人

| | 東大泉 第二 | 光が丘 第六 | 石神井町 さくら | 計 |
|----------------------|-----------|-----------|-------------|-----|
| 1 普段と変わらない | 8 | 31 | 17 | 56 |
| 2 どちらかといえば変わらなかった | 13 | 13 | 11 | 37 |
| 3 どちらかといえば気がかりな点があった | 11 | 7 | 11 | 29 |
| 4 気がかりな点があった | 11 | 3 | 6 | 20 |
| 5 わからない | 1 | 0 | 0 | 1 |
| 計 | 44 | 54 | 45 | 143 |



Q7-1 「3」「4」とお答えの方で、具体的によような点が気がかりな点がありましたか。

【自由意見（抜粋）】

単位：人

| | 東大泉 第二 | 光が丘 第六 | 石神井町 さくら | 計 |
|---------------------------------|-----------|-----------|-------------|---|
| 夜泣きなど、よく泣いた。 | 4 | 1 | 2 | 7 |
| 以前いた先生のことを気にしていた。 | 4 | | 1 | 5 |
| 初めの1～2か月は落ち着かなかった。 | 3 | | 2 | 5 |
| 先生が代わり、不安の様子だった。 | | | 3 | 3 |
| 疲れやすくなった。 | | | 2 | 2 |
| 新しい先生に慣れるのに時間がかかった。 | 2 | | | 2 |
| 不安定で、行きたくないということがあった。 | | 1 | 1 | 2 |
| 園のおもちゃなどを持ち帰ってきた。 | 1 | | | 1 |
| けんかやトラブルがあった。 | 1 | | | 1 |
| ケガをしても先生に言えないようで、先生方も見てないことが多い。 | | 1 | | 1 |
| 最初のころは先生に慣れず、朝の送り時に泣くことが多かった。 | | 1 | | 1 |
| 前の先生が大好きだったため、寂しがることがあった。 | | 1 | | 1 |
| 保育園であった嫌だったことを話すことが多かった。 | | | 1 | 1 |
| 残ったパート職員の方には、クラスを引き継いでほしかった。 | | | 1 | 1 |
| 補助の先生が残っていてくれたので、安心していた。 | | | 1 | 1 |

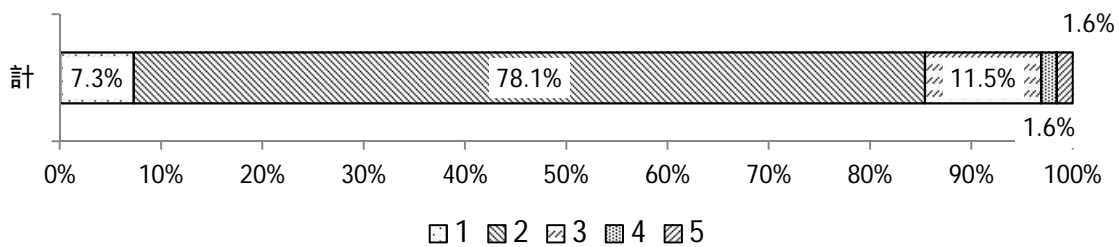
すべての方にお伺いしました

(保育の継承について)

Q8 委託にあたっては、区立保育園の保育を継承することを基本としています。保育の継承についてどのように思いますか。

単位：人

| | 東大泉 第二 | 光が丘 第六 | 石神井町 さくら | 計 |
|------------------------|-----------|-----------|-------------|-----|
| 1 継承すべき | 2 | 10 | 2 | 14 |
| 2 継承しつつ、事業者の考えを取り入れてよい | 44 | 57 | 49 | 150 |
| 3 委託後は事業者の考える保育を実施してよい | 14 | 3 | 5 | 22 |
| 4 わからない | 1 | 2 | 0 | 3 |
| 5 その他 | 1 | 1 | 1 | 3 |
| 計 | 62 | 73 | 57 | 192 |



【「5. その他」 自由意見（抜粋）】

単位：人

| | 東大泉 第二 | 光が丘 第六 | 石神井町 さくら | 計 |
|---|-----------|-----------|-------------|---|
| 区立の良いところは残しつつ、改善できる部分については変更していったほうが良い。 | | 2 | | 2 |
| どんどん事業者の特色を出してほしい。 | 1 | | | 1 |
| 事業者の特色を取り入れることによる影響について、予防策も必要だと思う。 | 1 | | | 1 |
| もっと自由に事業者にやらせたほうがよい。 | 1 | | | 1 |
| 5歳児クラスは、継承の度合いを高めたほうがよい。 | | | 1 | 1 |
| 継承しつつ、事業者の考えも取り入れてよい。 | | | 1 | 1 |
| 現時点では、継承されているとは思えない。 | | | 1 | 1 |

(保育サービスの拡充について)

Q9 利用しているサービスはありますか。(複数回答可)

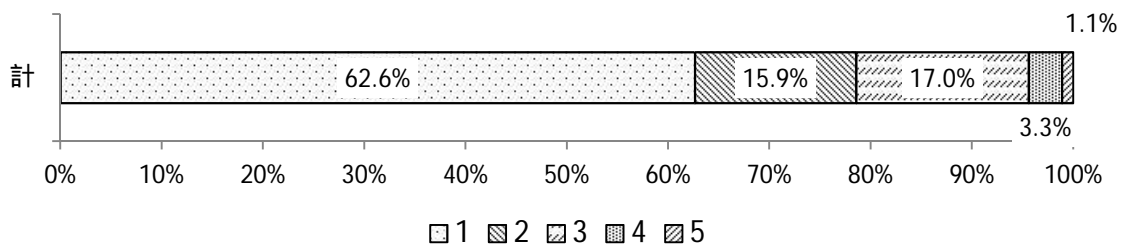
単位：人

| | 東大泉 第二 | 光が丘 第六 | 石神井町 さくら | 計 |
|-----------------|-----------|-----------|-------------|-----|
| 1 延長保育(継続利用) | 18 | 11 | 10 | 39 |
| 2 延長保育(スポット利用) | 24 | 28 | 25 | 77 |
| 3 0歳8か月以上児の朝夕保育 | 3 | 6 | 0 | 9 |
| 計 | 45 | 45 | 35 | 125 |

Q10 朝7時～7時30分、夜6時30分～8時30分の延長保育を開始(拡大)し、定員の枠も設けていませんが、どのように思いますか。

単位：人

| | 東大泉 第二 | 光が丘 第六 | 石神井町 さくら | 計 |
|--------------|-----------|-----------|-------------|-----|
| 1 満足 | 34 | 45 | 35 | 114 |
| 2 どちらかといえば満足 | 9 | 15 | 5 | 29 |
| 3 どちらともいえない | 11 | 11 | 9 | 31 |
| 4 どちらかといえば不満 | 3 | | 3 | 6 |
| 5 不満 | 1 | | 1 | 2 |
| 計 | 58 | 71 | 53 | 182 |



Q10-1 「4」「5」とお答えの方で、具体的にどの部分で不満だと思いますか。

【自由意見(抜粋)】

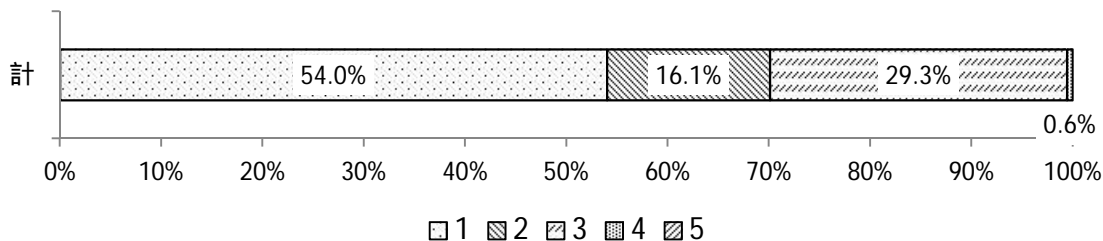
単位：人

| | 東大泉 第二 | 光が丘 第六 | 石神井町 さくら | 計 |
|------------------------------------|-----------|-----------|-------------|---|
| スポット利用の定員枠を増やしてほしい。 | 4 | | | 4 |
| スポット利用の定員枠を設けないでほしい。 | 2 | | | 2 |
| ありがたいが、一方で延長保育があることで、残業せざるを得なくなった。 | 1 | | | 1 |
| 定員一杯で利用できないことが多い。 | | | 1 | 1 |
| 朝の時間は受け入れ対応が大変そうだ。 | | | 1 | 1 |
| 人数が多いときにきちんと対応できているのか。 | | | 1 | 1 |
| 親の都合ばかりで、子どもにとって本当によいものなのか疑問だ。 | | | 1 | 1 |

Q11 0歳8か月以上児の朝夕保育を開始しましたが、どのように思いますか。

単位：人

| | 東大泉 第二 | 光が丘 第六 | 石神井町 さくら | 計 |
|--------------|-----------|-----------|-------------|-----|
| 1 満足 | 29 | 39 | 26 | 94 |
| 2 どちらかといえば満足 | 13 | 7 | 8 | 28 |
| 3 どちらともいえない | 15 | 21 | 15 | 51 |
| 4 どちらかといえば不満 | 0 | 0 | 1 | 1 |
| 5 不満 | 0 | 0 | 0 | 0 |
| 計 | 57 | 67 | 50 | 174 |



Q11-1 「4」「5」とお答えの方で、具体的にどの部分で不満だと思いますか。

【自由意見（抜粋）】

単位：人

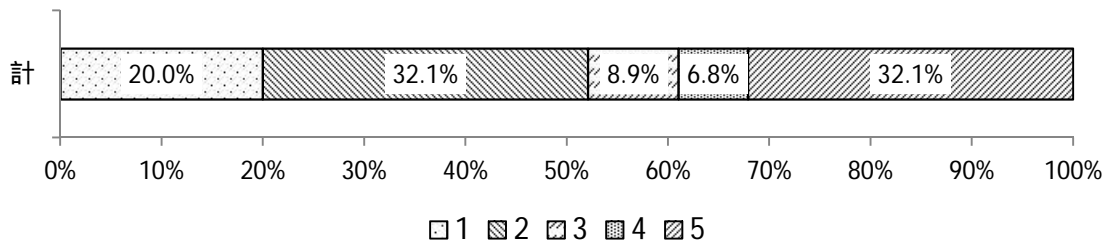
| | 東大泉 第二 | 光が丘 第六 | 石神井町 さくら | 計 |
|-----------------------------------|-----------|-----------|-------------|---|
| 以前よりも早く使えるのでいいと思う。 | 1 | | | 1 |
| 月齢を考えると、利用する親の仕事の詳細を把握する必要があると思う。 | 1 | | | 1 |
| 委託外の園でも取り入れてほしい。 | 1 | | | 1 |
| 親の都合ばかりで、子どもにとって良いことなのか疑問だ。 | | | 1 | 1 |
| ありがたい反面、子どもにとって負担が大きくないか不安だ。 | | | 1 | 1 |

(区の支援について)

Q12 区は、委託後も保護者の意見・要望の把握に努め、円滑に園運営が行えるよう必要な支援を行っていると思いますか。

単位：人

| | 東大泉 第二 | 光が丘 第六 | 石神井町 さくら | 計 |
|------------------|-----------|-----------|-------------|-----|
| 1 行っている | 9 | 22 | 7 | 38 |
| 2 どちらかといえば行っている | 21 | 22 | 18 | 61 |
| 3 どちらかといえば行っていない | 8 | 3 | 6 | 17 |
| 4 行っていない | 6 | 1 | 6 | 13 |
| 5 わからない | 17 | 24 | 20 | 61 |
| 計 | 61 | 72 | 57 | 190 |



Q12-1 「3」「4」とお答えの方で、具体的にどの部分で支援が必要と思いますか。

【自由意見（抜粋）】

単位：人

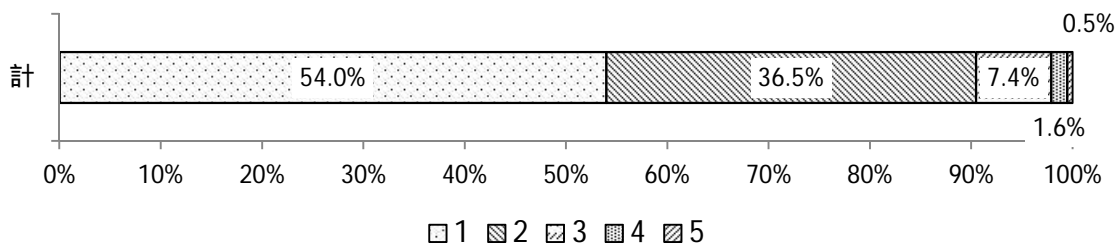
| | 東大泉 第二 | 光が丘 第六 | 石神井町 さくら | 計 |
|---|-----------|-----------|-------------|---|
| 区が行っていることがわからない。 | 4 | | 2 | 6 |
| 事業者のやることにもっと柔軟に対応してほしい。 | 4 | | | 4 |
| 保護者の意見を聞こうとしない。 | 2 | | | 2 |
| 改善されると感じることはない。 | 1 | | | 1 |
| 運営委員会に参加できないので、定期的に区がアンケートを実施してほしい。 | | 1 | | 1 |
| 区に意見や要望を出す方法がわからない。 | | 1 | | 1 |
| 保護者と園からの改善要望が反映されてないと聞いている。 | | | 1 | 1 |
| 区は事業者と保護者が良い関係になるよう努力していない。 | | | 1 | 1 |
| 保護者の不安等の解消は、区が主体的に行うべきである。 | | | 1 | 1 |
| 保護者から直接意見を聞き、早期に現状把握するためにも、もっと早くアンケートを取るべき。 | | | 1 | 1 |

(現在の保育園の総合的な感想について)

Q13 現在の事業者による保育園の運営・保育について、総合的にみて、どのように感じていますか。

単位：人

| | 東大泉 第二 | 光が丘 第六 | 石神井町 さくら | 計 |
|--------------|-----------|-----------|-------------|-----|
| 1 満足 | 31 | 43 | 28 | 102 |
| 2 どちらかといえば満足 | 28 | 23 | 18 | 69 |
| 3 どちらともいえない | 2 | 4 | 8 | 14 |
| 4 どちらかといえば不満 | 0 | 1 | 2 | 3 |
| 5 不満 | 0 | 0 | 1 | 1 |
| 計 | 61 | 71 | 57 | 189 |



Q13-1 「4」「5」とお答えの方で、具体的にどの部分で不満だと思いますか。

【自由意見（抜粋）】

単位：人

| | 東大泉 第二 | 光が丘 第六 | 石神井町 さくら | 計 |
|-------------------------------------|-----------|-----------|-------------|---|
| 音楽や運動を軽視する方針が不満だ。 | | | 2 | 2 |
| 子どもの自主性に任せた保育では、小学校進学時に不安が残る。 | | | 2 | 2 |
| 子どもをよく見てくれるし、親の話も親身に聞いてくれるので感謝している。 | 1 | | | 1 |
| 素晴らしい事業者でよかった。 | 1 | | | 1 |
| 不満など、すぐに対応してくれる。 | 1 | | | 1 |
| 衣類の間違が多い。 | | 1 | | 1 |
| 連絡ノートがコピーですまされており、個々の状況が分からない。 | | 1 | | 1 |
| 先生たちが長時間勤務になっていないか心配である。 | | | 1 | 1 |

(事業者や区へのご意見ご要望)

Q14 保育園の運営業務委託について、事業者や区へのご意見・ご要望をご自由にお書きください。

【自由意見（抜粋）】

単位：人

| | 東大泉 第二 | 光が丘 第六 | 石神井町 さくら | 計 |
|--|-----------|-----------|-------------|----|
| 事業者の特色（独自性）を出してほしい。 | 11 | 5 | 4 | 20 |
| 園の運営について満足である。 | 7 | 8 | 3 | 18 |
| 最初は不安であったが、うまく引き継いでいると思う。 | | 4 | | 4 |
| 先生たちが長時間勤務になっていないか心配である。 | 3 | | | 3 |
| 延長保育が助かる。 | | 3 | | 3 |
| 延長保育や入園準備の内容、事業者の方針など、事前に詳しく説明がほしかった。 | | 2 | | 2 |
| 民間委託になり、よかったと思う。 | 1 | | | 1 |
| 区は優良事業者の確保のため、積極的に働きかけてほしい。 | 1 | | | 1 |
| 保護者の要望に対して、区は前向きに対応してほしい。 | 1 | | | 1 |
| 民間委託は全て撤回してほしい。 | 1 | | | 1 |
| 情報の共有化について、充実してほしい。 | 1 | | | 1 |
| 給食について、統一献立をやめてほしい。 | 1 | | | 1 |
| 事業者職員が安定して勤務できるよう、待遇面も配慮してほしい。 | | 1 | | 1 |
| クラスリーダー以外の保育士がもう少し早く引継ぎに入るなど、引継ぎをもっと充実してほしい。 | | 1 | | 1 |
| 緊急時の連絡体制について検討してほしい。 | | 1 | | 1 |
| 今後委託になる園の保護者へも不安を解消できるように努力してほしい。 | | 1 | | 1 |
| 事業者のよいところを取り入れつつも、区立のよいところを残してほしい。 | | | 1 | 1 |
| 引継ぎができていない部分がある。 | | | 1 | 1 |
| 区直営時でも年度替わりは混乱するので、それを考慮すると引継ぎはうまくいったと思う。 | | | 1 | 1 |
| まだ委託して時がたっていないので、長い目で見ていきたい。 | | | 1 | 1 |
| パート職員を増やして、子どものケガが少なくなるようにしてほしい。 | | | 1 | 1 |

| | 東大泉 第二 | 光が丘 第六 | 石神井町 さくら | 計 |
|---|-----------|-----------|-------------|---|
| 新しい遊びを取り入れ、子どもたちは楽しそうだが、なくなってしまったこともあり寂しい。 | | | 1 | 1 |
| 知育、食育、環境がより良くなっている。積極的に新しいことにチャレンジして欲しい。 | | | 1 | 1 |
| 食事のマナーや子ども同士のルールを教えてください、感謝している。 | | | 1 | 1 |
| 食器やおもちゃの片付けなどを、子どもたちに自らの役割として認識するように導いてほしい。 | | | 1 | 1 |
| 施設の修繕などについて、園に権限をもたせてほしい。 | | | 1 | 1 |
| 委託後、子どもたちや園がどのように変わったのか、また変わっていないのか前との違いなどを全保護者に分かるように示して欲しい。 | | | 1 | 1 |
| 区は3月の引継ぎ時において、事業者だけでなく、区保育士に引継ぎの仕方についてもっと指導すべきである。また、事業者の選定においては区の方針に沿っているかを考慮すべきである。 | | | 1 | 1 |
| アンケートの各設問において、不満の声を拾い上げることに疑問を感じる。評価されている点を調べなければ検証とはいえない。 | | | 1 | 1 |