

練馬区立関町第二保育園 運營業務委託に関するアンケート結果

単位：人

調査期間	平成26年10月6日（月）～10月24日（金）
世帯数	80
回答数	39
回答率	48.8%

《基本事項》

Q1 この園に在園しているお子さんは、何歳児クラスですか（複数回答可）

単位：人

0歳児	1歳児	2歳児	3歳児	4歳児	5歳児	計
4	6	6	15	8	10	49

Q2 いつから在園していますか（お子さんが複数の場合は、最初のお子さん）

単位：人

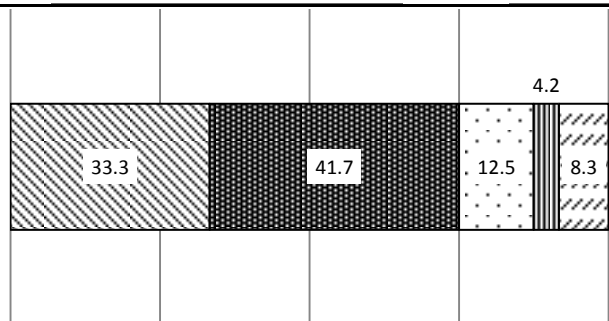
1. 事業者決定前から入園している	25
2. 事業者決定から事業者の運営になるまでに入園した	8
3. 事業者の運営になってから入園した	6
計	39

■ 1 ■ 2 □ 3 ■ 4 □ 5

0% 25% 50% 75% 100%

Q3 区は事業者を募集する前に、保護者説明会等を通して、委託についての説明をまいりました。説明を聞いて、疑問や不安は解消しましたか。

1. 解消した 2. どちらかといえば解消した
 3. どちらかといえば解消しなかった 4. 解消しなかった 5. わからない



【主な意見（抜粋）】

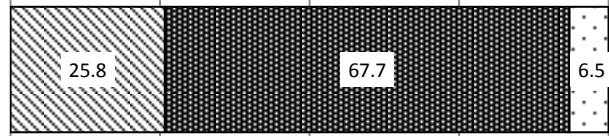
- 他園の例を聞いていて、保護者は慎重であったが、区や事業者が丁寧に対応していたと思う。
- 区は委託ありきの説明であり、直営の存続を希望する保護者との気持ちに温度差があるので解消するとは思えない。
- いくら説明を聞いても、どの事業者に決まるかはわからないので、その意味での不安解消は難しいと思う。

1 2 3 4 5

0% 25% 50% 75% 100%

Q4 区職員から事業者に対して引継ぎを行いました。委託前の保育が十分に引き継がれたと思いますか。

1. 十分引き継がれている 2. どちらかといえば引き継がれている 3. どちらかといえば引き継がれていない 4. 引き継がれていない 5. わからない

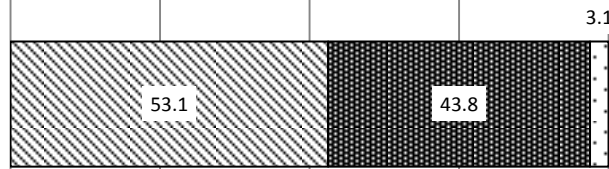


【主な意見（抜粋）】

- 1年間引継ぎを受けたクラスリーダー以上の職員には引き継がれているが、その後に入った多数の職員にまでは伝わっていない。よって、結果的に引き継がれているとは言えない。
- 委託前に子どもたちが守ってきたルールなどについて先生方が十分に理解しておらず、守らなくなっている場面が多々あった。
- 違和感を感じない。きちんと引き継がれていると思う。

Q5 引継ぎ期間のお子さんの様子はいかがでしたか。

1. 普段と変わらなかった 2. どちらかといえば変わらなかった 3. どちらかといえば気がかりな点があった 4. 気がかりな点があった 5. わからない

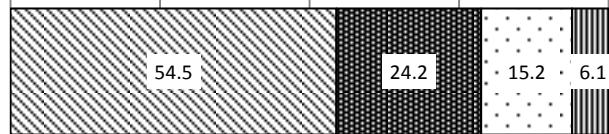


【主な意見（抜粋）】

- 問題はあまり感じられなかった。
- 「行きたくない」発言は前からあったので、引継ぎに伴うものではないと思う。
- 1年間、事業者の先生と一緒に生活してくれたので、何の変化もなく、進級の喜びのほうが大きかった。
- 事業者の先生が、次年度のクラス担任になることは、説明を理解して納得していた。

Q6 委託後、事業者の職員に代わりましたが、お子さんの様子はいかがでしたか。

1. 普段と変わらなかった 2. どちらかといえば変わらなかった 3. どちらかといえば気がかりな点があった 4. 気がかりな点があった 5. わからない



【主な意見（抜粋）】

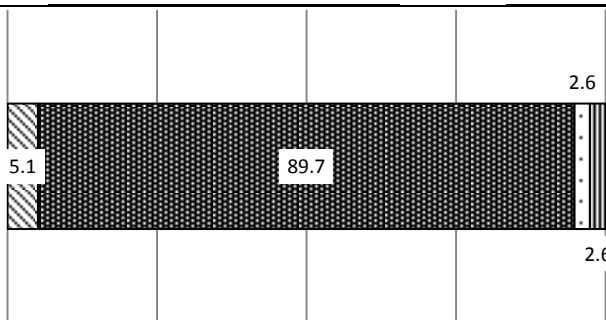
- 知っている先生が少なくなってしまうことに不安を感じていた。
- 男の先生がいるようになって男の子の遊びを一緒にしてもらい楽しんでいる。以前より一人ひとりの子どものペースを尊重してもらっており、のびのび過ごせている。
- 上の子には影響がなかったが、下の子は最初の2~3か月、クラスリーダーでないと、朝、イヤイヤして泣くことが多かった。
- 時間をかけて信頼関係を築いていただいたので、委託後も抵抗なく過ごせていた。

1 2 3 4 5

0% 25% 50% 75% 100%

Q7 委託にあたっては、区立保育園の保育を継承することを基本としています。保育の継承についてどのように思いますか。

1. すべて継承すべきである 2. 継承しつつ、事業者の考えを取り入れてよい 3. 委託後は事業者の考える保育を実施してよい 4. わからない

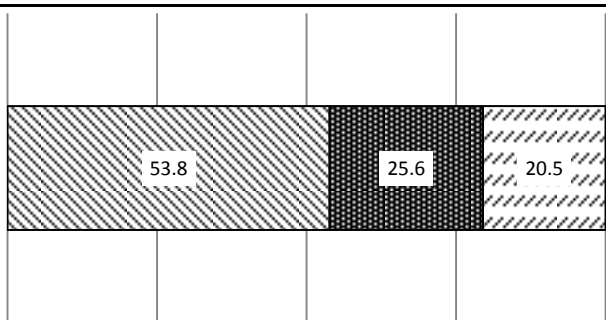


【主な意見（抜粋）】

- 全てを継承したうえで、事業者の考えを少しずつ取り入れるべきである。
- 事業者には事業者の良いところがあると思うので、どんどん取り入れていただきたい。
- いきなり大きく変化するのはどうかと思う。また、良いほうに変わるの望ましいが、マイナスへの変化は望ましくない。
- 区と異なる保育については、区を上回る良さを示す必要があり、それが出来るのであれば独自の保育を実現してほしい。

Q8 朝7時～7時30分、夜6時30分～8時30分の延長保育を開始（拡大）し、定員の枠も設けていませんが、どのように思いますか。

1. 満足している 2. どちらかといえば満足している 3. どちらかといえば不満である 4. 不満である 5. わからない

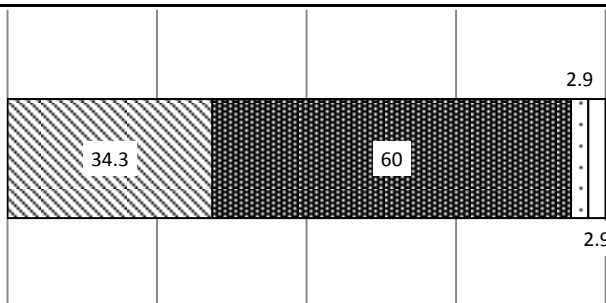


【主な意見（抜粋）】

- 延長保育は大変助かっている。人数制限を気にする必要がないのも精神的に助かる。
- 急なスポットの依頼にもすぐに対応していただいて本当に助かっている。
- スポット利用の受付開始時期をもう少し早くしてほしい。
- 個人的には長時間の保育は子どもに負担をかけるのでしたくない。
- 曜日によっては18時30分のお迎えに間に合わない日があるので、とても助かっている。

Q9 現在の事業者による保育園の運営・保育について、総合的にみて、どのように感じていますか。

1. 満足している 2. どちらかといえば満足している 3. どちらかといえば不満である 4. 不満である 5. わからない



【主な意見（抜粋）】

- 穏やかな雰囲気の方が多い、毎日一生懸命にやってくれているように思う。
- 体をたくさん動かす活動（リズム）や、できるだけ散歩に出かけるなど関心の良い部分が引き継がれており良いと思う。
- 最初の3か月は不満だらけであったが、アンケートを実施し、すぐに改善がみられるなど、信頼できる場面も増えてきた。しかし、まだ全園児に目が行き届いていないと感じることもあるので、しっかりすべての園児に目を配っていただきたい。

- クラスによって掲示（お便り）に差があり、子どもの様子が伝わってこない。
- 子どものクラスでは、特に問題があるとは感じない。親と担任とのコミュニケーションでは、去年より減ったと思う。子どもの様子を聞けないのは残念だが、子どもが中心なので、子どもが良ければそれでも良いのかなと思う。他クラスでの不満を聞くと、先生にも差があるのかなと少し残念に思う。
- あれもこれもと様々なアクティビティを導入するのではなく、子どものペースを尊重し、無理のないペースで催していただいているように思う。

Q10 事業者や区へのご意見・ご要望

【主な意見（抜粋）】

- 子どもが生き生きのびのびしている姿を見て安心する。いつも楽しい保育をしていただきありがたい。また、送迎の都合で先生方との接触が少ないため、初年度は多めに園と保護者の交流の機会を設けていただけるとありがたい。
- 保育園の委託に反対である。一度に多数の保育士の採用となると、経験や質が十分確保できているとは言えない。もちろん、心のこもった保育をしていただいている方もいるが、そうでない方もいる。これは事業者の問題ではなく、区の運營業務委託自体の問題であると思う。
- 運動会の内容が過去のものより薄かったり、今までの在園中に経験したことがあるものであったり、少し残念でした。
- 18時過ぎにお迎えに行くと、親が迎えに来たことがわかって子どもを呼んでくれず、困ったことが数回あった。
- 委託園は若手の職員が多い。区立保育園と同程度の研修機会を設定していただきたい。
- 事業者の皆さんには、あらゆる方面に気を遣い気疲れで大変だったと思うが、感謝の意を伝えたい。気になった点としては、普段の子ども達の様子をざくばらんに見る機会が減った気がする。色々なお友達と遊んだり、過ごしている様子を見る機会は残していただきたい。
- 運営の努力や工夫が伝わってこない。文字を覚える年齢の子どもたちへの影響を考えると先生の筆跡に不安を覚える時もあるので、配付する文書の書き方などにも指導を行き届かせてほしい。また、区から事業者への監督実施状況も見えにくい。保護者が懸念している点に気づき、指摘しているのか不明である。民間では、スタッフの退職、入れ替わりも多いため、保育の質の保持するためには、区の手厚い指導が欠かせない。