

練馬区立桜台第二保育園 運營業務委託に関するアンケート結果

単位：人

調査期間	平成28年11月24日（木）～12月22日（木）
世帯数	105
回答数	51
回答率	48.6%

《基本事項》

Q1 この園に在園しているお子さんは、何歳児クラスですか（複数回答可）

単位：人

0歳児	1歳児	2歳児	3歳児	4歳児	5歳児	計
2	10	9	11	13	11	56

Q2 いつから在園していますか（お子さんが複数の場合は、最初のお子さん）

単位：人

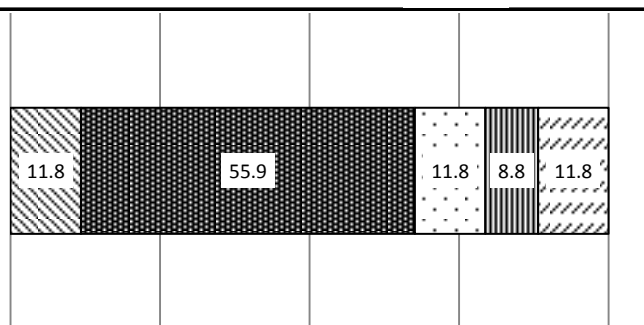
1. 事業者決定前から入園している	33
2. 事業者決定から事業者の運営になるまでに入園した	10
3. 事業者の運営になってから入園した	8
計	51

■ 1 ■ 2 □ 3 ■ 4 □ 5

0% 25% 50% 75% 100%

Q3 区は事業者を募集する前に、保護者説明会等を通して、委託についての説明をまいりました。説明を聞いて、疑問や不安は解消しましたか。

1. 解消した 2. どちらかといえば解消した
 3. どちらかといえば解消しなかった 4. 解消しなかった 5. わからない



【主な意見（抜粋）】

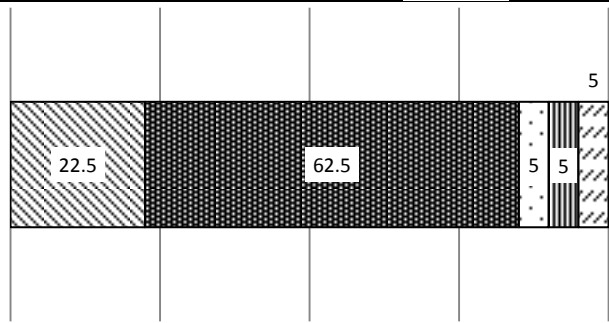
- 先生がかわることについて、実際に引き継ぎに入るまでは、不安が消えなかった。
- 何も説明されないよりは良い。
- サービスの充実とコスト削減は両立するはずがない。コスト削減した分、サービスが低下するのではという不安があった。

1 2 3 4 5

0% 25% 50% 75% 100%

Q4 区職員から事業者に対して引継ぎを行いました。委託前の保育が十分に引き継がれたと思いますか。

1. 十分引き継がれている 2. どちらかといえば引き継がれている 3. どちらかといえば引き継がれていない 4. 引き継がれていない 5. わからない

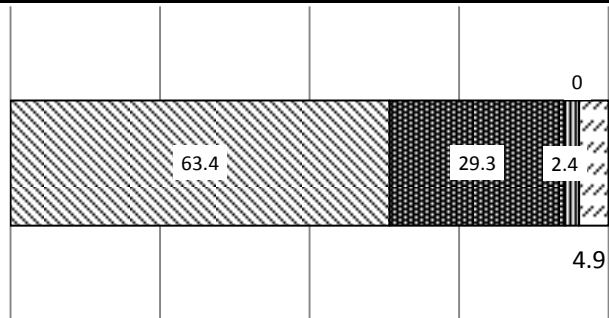


【主な意見（抜粋）】

- 引き継ぐ先生、引き継がれる先生方、一生懸命行ったださっていると感じた。充分引き継がれていると思う。十分な引き継ぎがされていて陽光会に信頼がおけた。
- 業務手順自体は引き継がれているが、細かい保育方法については、個人の技のようなものなので、引継ぎではどうにもならないところもある。
- 引き継がれるべきものを間違えていると思う。

Q5 引継ぎ期間のお子さんの様子はいかがでしたか。

1. 普段と変わらなかった 2. どちらかといえば変わらなかった 3. どちらかといえば気がかりな点があった 4. 気がかりな点があった 5. わからない

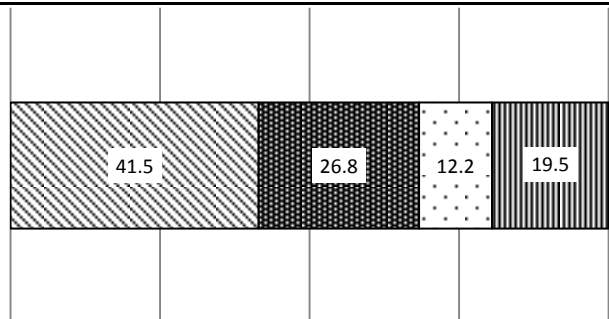


【主な意見（抜粋）】

- 子どもは「陽光会の先生がいるから、今までの先生とお別れしても頑張れるよ！」と言っていた。
- 子どもは順応性がある。
- 不安そうにしている、何かを感じている様子だった。
- 先生の数、手厚さに慣れてしまい、先生の目が多くあることが普通となっていた。

Q6 委託後、事業者の職員に代わりましたが、お子さんの様子はいかがでしたか。

1. 普段と変わらなかった 2. どちらかといえば変わらなかった 3. どちらかといえば気がかりな点があった 4. 気がかりな点があった 5. わからない



【主な意見（抜粋）】

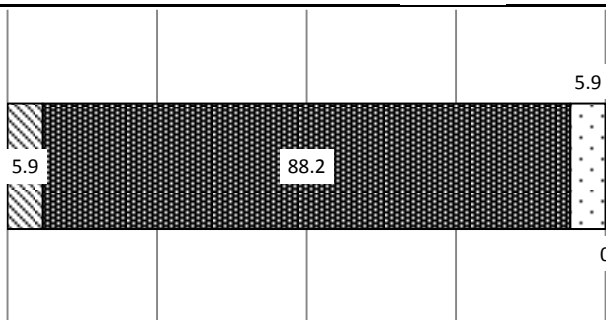
- 先生が良いので、先生を慕って信頼して過ごしている。
- 保育園に行きたがらなくなった。
- 精神的に落ち着かず、先生の数が一晩にして半分以下に減ったことに不安を覚えている。園に行きたくないと泣く日が続く、不安な様子が続いている。
- 担任となる先生が前年度からクラスに入っていたので、子どもも安心したのか、全く変わらなかった。そこまでやってくださるのかと思った。

1 2 3 4 5

0% 25% 50% 75% 100%

Q7 委託にあたっては、区立保育園の保育を継承することを基本としています。保育の継承についてどのように思いますか。

1. すべて継承すべきである 2. 継承しつつ、事業者の考えを取り入れてよい 3. 委託後は事業者の考える保育を実施してよい 4. わからない

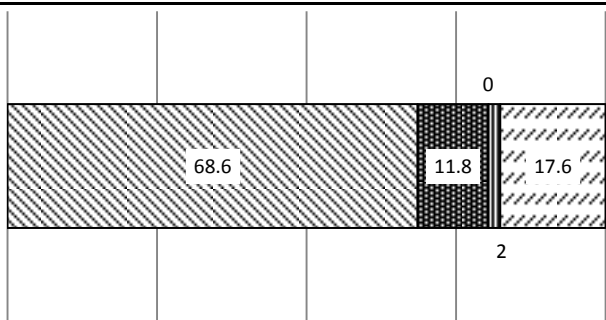


【主な意見（抜粋）】

- ・ 変わることで戸惑うご家庭もあると思う。事前に説明などあれば、新しいことを取り入れても問題ないと思う。
- ・ 保護者の意向を聞きながら徐々に特色を出して行ってほしい。1年間は引き継いだことをそのまま行ってくれたことが信頼につながったと思う。
- ・ 区立は特に古い習慣のみを大事にする傾向があるが、委託後は、現在の習慣に合わせた新しい取り組みを取り入れてほしい。

Q8 朝7時～7時30分、夜6時30分～8時30分の延長保育を開始（拡大）し、定員の枠も設けていませんが、どのように思いますか。

1. 満足している 2. どちらかといえば満足している 3. どちらかといえば不満である 4. 不満である 5. わからない

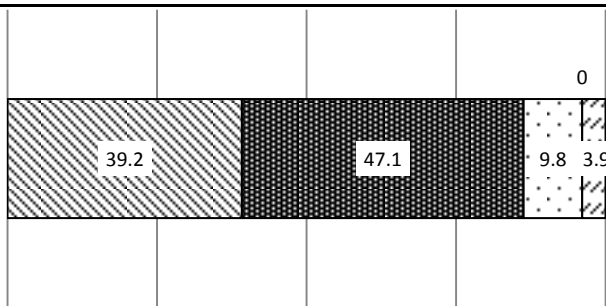


【主な意見（抜粋）】

- ・ 急に帰りが遅くなることもあるので、（継続利用で）定員枠が無いのはありがたい。
- ・ 今後使わせていただくこともあるかもしれないので助かる。
- ・ 大変ありがたい。安心して働ける。
- ・ （継続利用について）定員の枠がないことに不安がある。サービスの質が確保できているのか。スタッフの休息は確保できているのか。

Q9 現在の事業者による保育園の運営・保育について、総合的にみて、どのように感じていますか。

1. 満足している 2. どちらかといえば満足している 3. どちらかといえば不満である 4. 不満である 5. わからない



【主な意見（抜粋）】

- ・ 色んな遊びが取り入れられ、日々楽しんで通園している。遊びにも工夫があり、ありがたい。
- ・ 基本的に満足しているが、先生の数や経験が少ないのではないかという不安があった。
- ・ 委託前と比べると、若い先生方が多いので、最初は少し不安な気持ちもあったが、どの先生方も子どものことをよく見ているので、今では安心してお願いできる。
- ・ 直営の保育園を経験している父母にとっては、満足がいくものではない。
- ・ 個人的には、直営の時に持っていた色々な不満は、陽光会の委託になって解消した。

Q9（続き）

- ・保育はとても満足している。先生方がもっと働きやすい環境になると、保護者も安心する。良い先生方なので、長くいてほしい。
- ・区立保育園の時よりも融通が利くようになり、話しやすくなった。
- ・単に子供の面倒を見ているだけで、子どもの心を育てる、教育をすることのレベルは非常に落ちたと思う。しっかりと仕事をする先生もいるが、総合的なレベルは比べ物にならない。
- ・とてもよく保育して頂いているので、安心して子どもを預けることができている。強いと言えば、区立の時はいくらか人の手があったように思う。
- ・委託して間もないこともあるかもしれないが、行事が少なく寂しい。
- ・担任の先生方が子どもたちを本当にかわいいと思いつつ面倒を見てくれていることが、毎日の連絡帳から伝わってきて、安心して預けている。また、延長など、働く親たちの都合も理解して頂き感謝している。歌やリズム、泥んこあそびなど、子どもの想像力をふくらます色々な保育行事など、陽光会の独自の保育方法はとても素晴らしいと思う。
- ・熱心で元気な先生が多い。保育園も明るい雰囲気である。

Q10 事業者や区へのご意見・ご要望

【主な意見（抜粋）】

- ・今回のアンケートの結果は、全員に教えてほしい。
- ・サービスの充実を求める保護者は多いと思う。延長保育は、仕事をする上で急な残業等があっても安心できるので助かる。もっと委託園を増やしていいと思う。区立園の継承だけではなく、園独自の新しい取り組みも行っていいと思う。
- ・区は、安全で安心な保育のために何ができるのかを考え、委託園に対して、もっと主体的に関わってほしい。
- ・委託については、安全面での懸念が一番大きい。保育士の配置人数は同じでも、直営時のベテランぞろいと、新人も多い今の体制とでは差が大きい。基準の見直しの検討や、職員が慣れるまでの数か月間を区で追加の人員を配置するなど配慮してほしい。
- ・直営時の保育を継承しなければならないことが多く、私立保育園で培った良さを生かさないと思う。
- ・運営委員会を通じて、区と園と保護者達が、粘り強く協議を続けていることを知った。一つ一つの委託園に対して丁寧に向き合い続けることは、大変なことだと思うが、保護者との間に良い信頼関係が生まれることが、保護者の不安を和らげる上で、とても重要なことだと思う。
- ・新設保育園を最初から民間委託は問題ないが、委託に変更は出来ればしてほしくない。（父母、子ども、保育士、すべてに負担がかかる。）
- ・委託について、直営保育士の先生たちと区側（保育課、保育計画調整課）の意見が一致していないように感じる。まず、身内同士でよく話し合ってもらいたい。
- ・直営の区立保育園と委託保育園の運営の違いが、保育にどう影響しているのかわからない。サービスは向上されているんだと思うが、区立委託園に預けている保護者にとって、何か運営上の制約があるのか知りたい。
- ・子どもがのびのび楽しく1日を過ごせるよう、今後もお願いしたい。
- ・委託がスムーズに行われるよう配慮があり、ありがたかった。