

練馬区立貫井第二保育園 運營業務委託に関するアンケート結果

単位：人

調査期間	平成25年10月25日（金）～11月8日（金）
世帯数	108
回答数	52
回答率	48.1%

《基本事項》

Q1 この園に在園しているお子さんは、何歳児クラスですか（複数回答可）

単位：人

0歳児	1歳児	2歳児	3歳児	4歳児	5歳児	計
8	8	12	11	10	7	56

Q2 いつから在園していますか（お子さんが複数の場合は、最初のお子さん）

単位：人

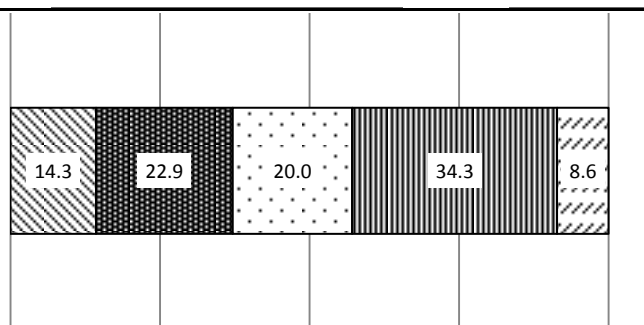
1. 事業者決定前から入園している	37
2. 事業者決定から事業者の運営になるまでに入園した	6
3. 事業者の運営になってから入園した	9
計	52

1 2 3 4 5

0% 25% 50% 75% 100%

Q3 区は事業者を募集する前に、保護者説明会等を通して、委託についての説明をまいりました。説明を聞いて、疑問や不安は解消しましたか。

1. 解消した 2. どちらかといえば解消した
 3. どちらかといえば解消しなかった 4. 解消しなかった 5. わからない



【主な意見（抜粋）】

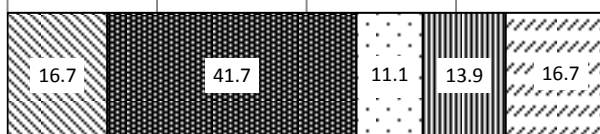
- ・説明を聞いている際は納得していた。
- ・解消した面もあり、また逆に不安になった分もあった。
- ・解消しなかったが、とりあえずこの期限までに委託を始めなければ的々なやり方に強引に進められた感がある。

1 2 3 4 5

0% 25% 50% 75% 100%

Q4 事業者選定の結果（選定した事業者）をどのように思いますか。

1. 満足している 2. どちらかといえば満足している 3. どちらかといえば不満がある 4. 不満がある 5. わからない



【主な意見（抜粋）】

- ・委託後において、直後と比較して現在はかなり落ち着いてきているので今後に期待している。
- ・担任の先生はいいが、園としての考え方がわからない。
- ・保育の仕方や運営の仕方については、園（事業者）と保護者が一緒に悩み考えればいいので、現状の中に不満があっても解消していけるものと考えている。

Q5 区職員から事業者に対して引継ぎを行いました。委託前の保育が十分に引き継がれたと思いますか。

1. 十分引き継がれている 2. どちらかといえば引き継がれている 3. どちらかといえば引き継がれていない 4. 引き継がれていない 5. わからない



【主な意見（抜粋）】

- ・委託してほしくなかった親にとっては、少しの変化も受け入れがたい。
- ・引き継がれているところとそうでないところが混在していると思う。保護者と事業者との認識の違いがあることをやっと理解できるようになったが。
- ・大体の大まかな部分については引き継がれていると思うが、もう少し細かいところまで引き継ぎがされることを望む。

Q6 引継ぎ期間のお子さんの様子はいかがでしたか。

1. 普段と変わらなかった 2. どちらかといえば変わらなかった 3. どちらかといえば気がかりな点があった 4. 気がかりな点があった 5. わからない



【主な意見（抜粋）】

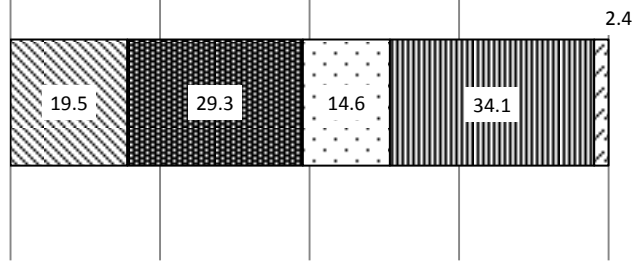
- ・委託前から話して聞かせていたので、どちらかというスムーズだった。
- ・かなり行きたくないと最後の1か月程度が大変だった。
- ・子どもだけでなく保護者も先生方も精神的に辛かったと思う。ここまで負担をかけてでもする必要のあることだったのかと今でも思う。

1 2 3 4 5

0% 25% 50% 75% 100%

Q7 委託後、事業者の職員に代わりましたが、お子さんの様子はいかがでしたか。

1. 普段と変わらなかった 2. どちらかといえば変わらなかった 3. どちらかといえば気がかりな点があった 4. 気がかりな点があった 5. わからない

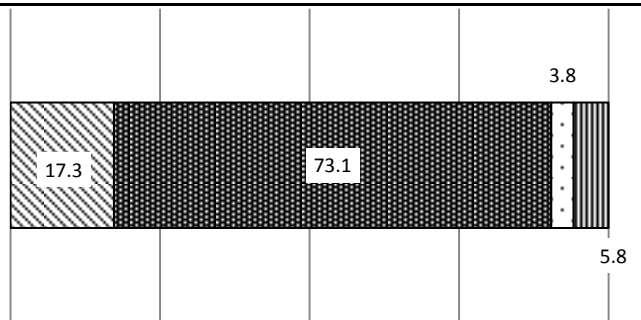


【主な意見（抜粋）】

- 委託後、今までなかった「爪かみ」が始まってしまい、やめるまで半年以上かかった。
- 朝の受け渡し時も泣くことが多くなってしまった。
- 以前の先生方の話をさみしそうによく話していた。

Q8 委託にあたっては、区立保育園の保育を継承することを基本としています。保育の継承についてどのように思いますか。

1. すべて継承すべきである 2. 継承しつつ、事業者の考えを取り入れてよい 3. 委託後は事業者の考える保育を実施してよい 4. わからない

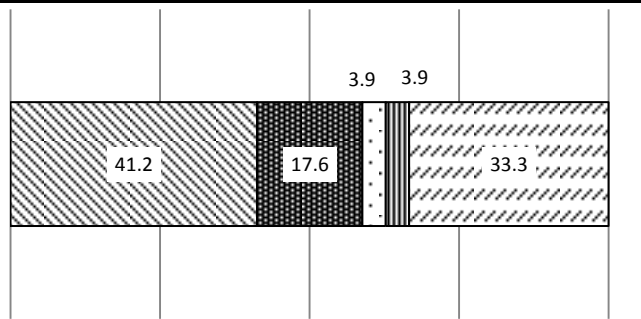


【主な意見（抜粋）】

- よいものは継承し、さらによくできるものは取り入れればよいと思うが、保護者との意見交換もするべき。一方的な変更は不信感がつる。
- 事業者の考えも取り入れてもいいと思うが、「委託前の保育を引き継ぐ」という前提を守ることがとても難しいことだと感じるので、まずは全て継承していただいてからだと思う。
- 保護者へのきちんとした説明があり、多くの同意があれば新しいものを取り入れてもいいと思う。

Q9 朝7時～7時30分、夜6時30分～8時30分の延長保育を開始（拡大）し、定員の枠も設けていませんが、どのように思いますか。

1. 満足している 2. どちらかといえば満足している 3. どちらかといえば不満である 4. 不満である 5. わからない



【主な意見（抜粋）】

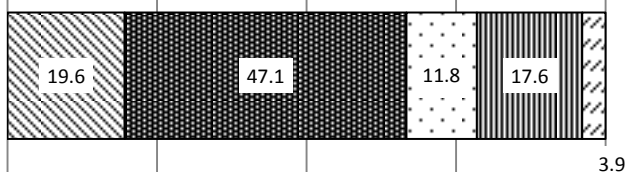
- 急なスポット申込みでも受け入れてもらえるのは大変助かっている。預かる子どもの人数に対して、規定通りの数の保育士がついていれば問題ないと思う。
- それぞれの家庭の事情によって違うが、我が家は延長保育は不要であるので、時間延長がサービスの拡充と大きくは言えないと思う。
- 急なお願いにも対応してもらえるので助かるが、定員枠がないので先生方の人数が足りているのかが心配である。

1 2 3 4 5

0% 25% 50% 75% 100%

Q10 現在の事業者による保育園の運営・保育について、総合的にみて、どのように感じていますか。

1. 満足している 2. どちらかといえば満足している 3. どちらかといえば不満である 4. 不満である 5. わからない



【主な意見（抜粋）】

- 個々の言葉かけ、表情、距離感にまだぎこちなさがあるが、来年からに期待したい。
- 今までと違うこともあり戸惑うこともあったが、先生方の一生懸命さに感謝の気持ちでいっぱいである。
- 委託されて最初の年なので、スムーズにいかないのは仕方がないと思うが、もう少し保護者の意見に耳を傾けていただき、事業者の考えだけでなく、双方の納得できる形でいろいろと進めていってほしい。
- よく面倒をみて丁寧だが、家との総合観点というか、家と保育園との連携にかけているのが残念。
- 先生が体調不良という理由で辞めすぎ。子どもたちへの保育に問題が生じている。辞めるなら増やすべき。

Q11 事業者や区へのご意見・ご要望

【主な意見（抜粋）】

- 期待しているので頑張ってほしい。民営化してよくなったことはたくさんあると思う。
- 子どもに愛情をもって接していただいていると感じている。現時点では特別希望することはない。
- 保育園の運営業務委託は、子どもたちにも大変負担がある。保育園の運営業務委託化の犠牲者をこれ以上、増やしてはいけない。安易に委託化を進めて、事件や事故が起きてからでは取り返しがつかない。安心して子どもを保育園に預けられてこそ、親の就業が成り立つのではないか。
- 作品を制作することもなく、絵も描くことがないようで、教室に子どもたちの作品が飾られることがない。以前は保育園に行くと、子どもたちの作品が飾られていることが多く、自分の子どもだけでなく、他の子の作品を見るのも楽しみだったが、今は保育園に行ってもそのような楽しみがなく残念である。
- 委託による親のストレスを考えたことはあるか。私たちは昼間もそして今後のことも心配して過ごさなければいけない。行事の内容について、どこまで引継ぎしているのか。委託前はやってもらっていた内容が変わってしまい、それによる園への意見が増えているように思う。
- 待機児童をとりあえず減らそう的な考えでは、いい事業者は出てこない。委託後、「こんなものなのか…」、「おかしいなあ」と思っても、時間がたてばその思いも弱ってしまい、なかなか意見も言えない。委託をやめないのであれば、もっともっと区は、よりより皆が納得できる業務委託の仕方を検討すべきだと思う。
- 財源が限られているので、委託を活用するのはやむを得ないと思うが、公立である以上は委託園とそうでない園との間の保育の質に差が出ないようにしてほしい。
- 委託事業者の方々はとても大変そうだった。結局全てのしわ寄せが保育士に行き、無理は子どもに伝わり…となる気がする。保育士へのケアを忘れないでほしい。委託後、特に大きい子の親御さんから行事や恒例のイベントについて、不満が出ていると思う。細かなことでもできる限り引き継ぎ、1年目は変わらずやっているアピールが必要だと感じた。でも一番大事なのは子どものケア。それなくしては意味がないのでその点は区からも強く親たちに伝えるべき。