

練馬区立上石神井第二保育園 運營業務委託に関するアンケート結果

単位：人

調査期間	平成27年11月4日（水）～12月18日（金）
世帯数	94
回答数	61
回答率	64.9%

《基本事項》

Q1 この園に在園しているお子さんは、何歳児クラスですか（複数回答可）

単位：人

0歳児	1歳児	2歳児	3歳児	4歳児	5歳児	計
5	9	11	10	18	12	65

Q2 いつから在園していますか（お子さんが複数の場合は、最初のお子さん）

単位：人

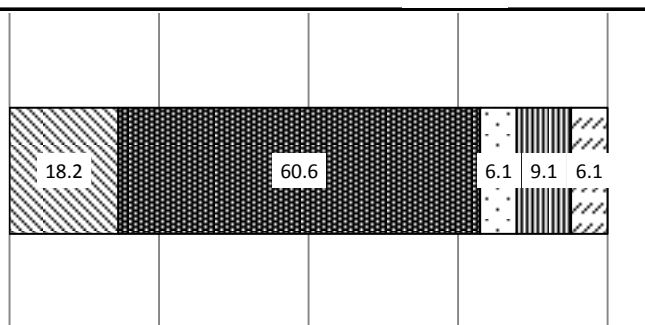
1. 事業者決定前から入園している	31
2. 事業者決定から事業者の運営になるまでに入園した	10
3. 事業者の運営になってから入園した	19
計	60

1 2 3 4 5

0% 25% 50% 75% 100%

Q3 区は事業者を募集する前に、保護者説明会等を通して、委託についての説明をまいりました。説明を聞いて、疑問や不安は解消しましたか。

1. 解消した 2. どちらかといえば解消した
 3. どちらかといえば解消しなかった 4. 解消しなかった 5. わからない



【主な意見（抜粋）】

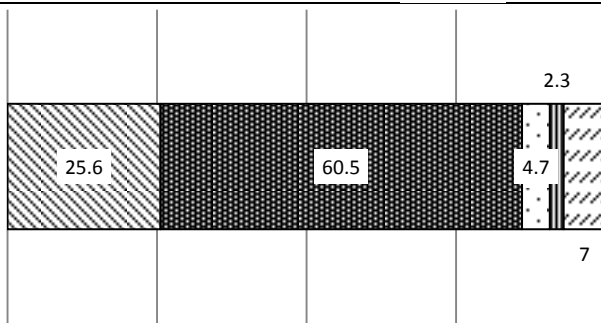
- ・園長先生の人柄も良く、安心するまでにそれほど時間はかからなかった。
- ・役員ではなかったため、説明を受けても当事者意識が薄く、何がわからないかがわからない状況だった。
- ・疑問は解消したが、不安は解消しなかった。
- ・実際になってみないとわからないと思っていた。

1 2 3 4 5

0% 25% 50% 75% 100%

Q4 区職員から事業者に対して引継ぎを行いました。委託前の保育が十分に引き継がれたと思いますか。

1. 十分引き継がれている 2. どちらかといえば引き継がれている 3. どちらかといえば引き継がれていない 4. 引き継がれていない 5. わからない

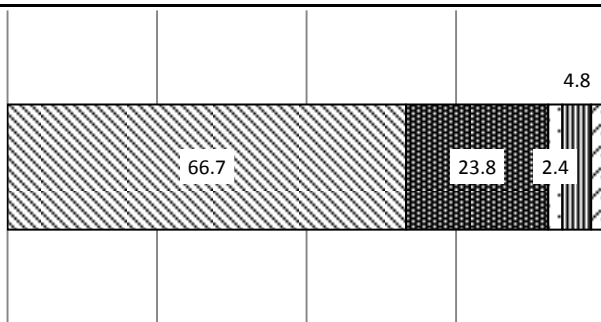


【主な意見（抜粋）】

- ・新しい先生方は本当に良くしてくれている。全てを完全に引き継ぐ必要はないと思うので、良い部分を引き継いでもらいたい。
- ・おおむね引き継がれているが、細かい部分ながらも引き継いでほしい内容が、十分に引き継がれていないことがあった。
- ・引き継ぎが毎日ではなかったため、十分とは言い難い。1年目からでも事業者の特徴を出しても良い。事業者がやりにくいように見受けられることもある。

Q5 引継ぎ期間のお子さんの様子はいかがでしたか。

1. 普段と変わらなかった 2. どちらかといえば変わらなかった 3. どちらかといえば気がかりな点があった 4. 気がかりな点があった 5. わからない

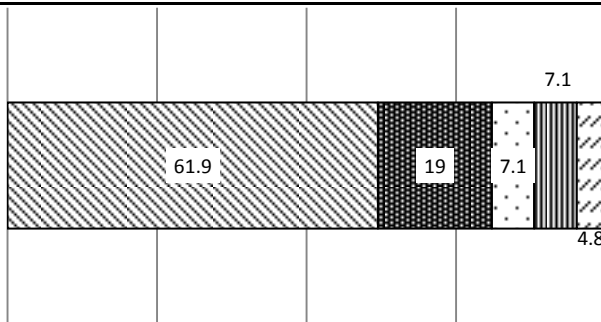


【主な意見（抜粋）】

- ・特に不安もなく過ごせていた。
- ・トレーニング中で進んでいたことが、先生が代わったことによって、後退したように思う部分がある。
- ・引き継ぎ当初は泣いたりしたが、今は先生との信頼関係を築けたのか、ニコニコしている。
- ・新しい先生になつて嬉しそうにしていた。

Q6 委託後、事業者の職員に代わりましたが、お子さんの様子はいかがでしたか。

1. 普段と変わらなかった 2. どちらかといえば変わらなかった 3. どちらかといえば気がかりな点があった 4. 気がかりな点があった 5. わからない



【主な意見（抜粋）】

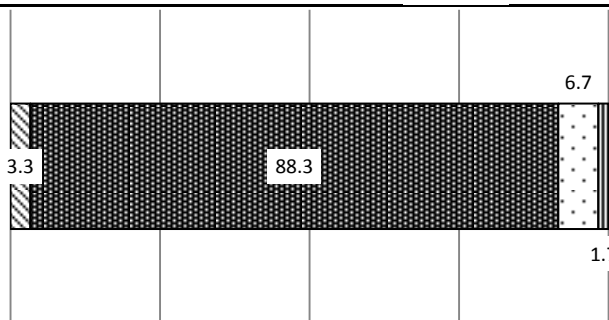
- ・やっと園に慣れてきたところで、また新しい環境に慣らさなくてはならなかった。子どもたちのことを考えるなら、前年度の初めから、新しい先生もいると良いと思う。
- ・前の先生に会いたいと言葉にはしていたが、登園拒否などはなかった。
- ・毎日楽しそうにしている。先生方にもとても良くしてもらっている様子。
- ・先生から見ても落ち着きがない等、普段と違い、手がかかる時期があった。

1 2 3 4 5

0% 25% 50% 75% 100%

Q7 委託にあたっては、区立保育園の保育を継承することを基本としています。保育の継承についてどのように思いますか。

1. すべて継承すべきである 2. 継承しつつ、事業者の考えを取り入れてよい 3. 委託後は事業者の考える保育を実施してよい 4. わからない

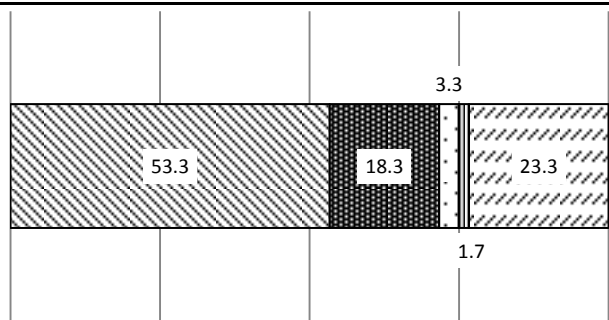


【主な意見（抜粋）】

- ・慣れた保育内容を急に換えられるのは困るので、ある程度は継承してほしいが、民間ならではの良いところはどんどん取り入れて良いと思う。
- ・できるだけ柔軟にいろいろと対応して欲しい。
- ・事業者の考えを取り入れても良いが、どの程度取り入れるのかは、保護者への相談や事前告知がほしい。
- ・委託前の良い雰囲気と、きめ細かな保育は是非継承してもらいたい。

Q8 朝7時～7時30分、夜6時30分～8時30分の延長保育を開始（拡大）し、定員の枠も設けていませんが、どのように思いますか。

1. 満足している 2. どちらかといえば満足している 3. どちらかといえば不満である 4. 不満である 5. わからない

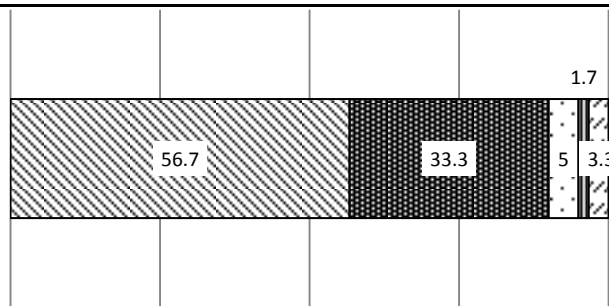


【主な意見（抜粋）】

- ・本当にありがたい。延長保育がなければ、仕事を続けることは困難。
- ・先生方の負担がとても大きいのではないかと心配している。
- ・サービスとしては良いが、保育士の体調管理など第一に考えて、無理なく実施すべき。

Q9 現在の事業者による保育園の運営・保育について、総合的にみて、どのように感じていますか。

1. 満足している 2. どちらかといえば満足している 3. どちらかといえば不満である 4. 不満である 5. わからない



【主な意見（抜粋）】

- ・園長をはじめ、どの先生方も保護者の相談や意見に対して対応が誠実で、委託先が敬愛会で良かったと思っている。
- ・先生方一人一人が子どもたちをよく見ていることが伝わる。ただし、連絡帳について、悩みなどを記入しても、先生からの返信がそれに触れられていないと感じる時がある。（送迎時にお話できれば良いが、忙しそうでなかなかできない。）
- ・担任の先生のことでも大好きで、毎日楽しく登園している。

（裏面に続く）

Q9（続き）

- ・担任の先生がいつでも面談OKと言ってくれるので、心配事はすぐに相談、報告できている。パートの先生たちに残ってもらえて本当に安心、感謝している。
- ・先生方には本当に良くしてもらい、感謝ばかりである。ただし、連絡もれや、帰りの際の対応などに慌しさがある時もあるので、体制を整えてもらいたい。
- ・委託後1年足らずだが、保護者の意見も取り入れ、良い方向へと修正してもらい、満足している。これからも、園と保護者で協力して、良い園になるようにしてほしい。
- ・担任と会う機会が減ってしまい、日中どんな保育をしているのか分からないことがある。
- ・厳しいところはきちんと厳しく、普段は楽しくとメリハリある生活を送っていることが伝わってくる。先生も子どもも親も、今のサイクルに慣れてきて、良い状態だと思っている。
- ・今の先生方も決して悪い先生方ではないが、直営の先生方はもっと良かったな…と思うのが正直なところ。（直営の頃は、子どもたちへの接し方、家庭への助言、サポート、などの面で、個々の子どもの個性や発達を考えて的確な対応をしてくれた。）
- ・子どもの笑顔を見ていて、安心してのびのびと過ごしている様子が伝わり安心している。

Q10 事業者や区へのご意見・ご要望

【主な意見（抜粋）】

- ・園長先生をはじめ、職員みんなが明るく、一生懸命、保育をしている姿に、ただただありがたく思う。
- ・委託前を経験していると、比べてしまうこともあるが、お互いゆっくり歩み寄っていく必要があると思っている。
- ・委託の影響については、2歳児クラスの保護者が一番動揺すると思うので、フォローが大事だと、体験して思った。委託前の話し合いも、何もわからないから実感が湧かず、意見も出ない。難しい時期だと思う。
- ・委託2年目以降も、区と連携しながら、保護者と一緒により良い保育園にしてもらいたい。
- ・子どもたちの成長を考え、より良い保育を行っている。一方で、行政が本気で子どもたちの将来を考え、保育、教育に関する施策を考えているとは思えない。現場の負担、努力に負っているものが多すぎる。
- ・委託前の先生方は「教育者」の誇りのようなものを感じた。一方で、融通がきかず困ることも多かった。今は、職員の感じも良く、親としては楽な部分もあるが、「教育者」というより「保育サービス」という感じがする。個人的には「教育者」と「保育サービス」の中間が一番良いと思っている。
- ・直営の時は、保護者の知らない所でいろいろなことが決まっていた。委託になって、意見を言う場／伺う場ができたことは大変良いことだと思う。
- ・（直営の）常勤の先生がいなくなるのは仕方がないが、非常勤の先生が在勤できるように区として対策をしてほしい。
- ・民間委託になったことで、今まで融通の利かなかったことなどが柔軟になっていくことを望んでいる。ただし、職員やスタッフの皆様の負担があまり増えないよう、引き続き、ケア、サポートなどはお願いできればと思う。