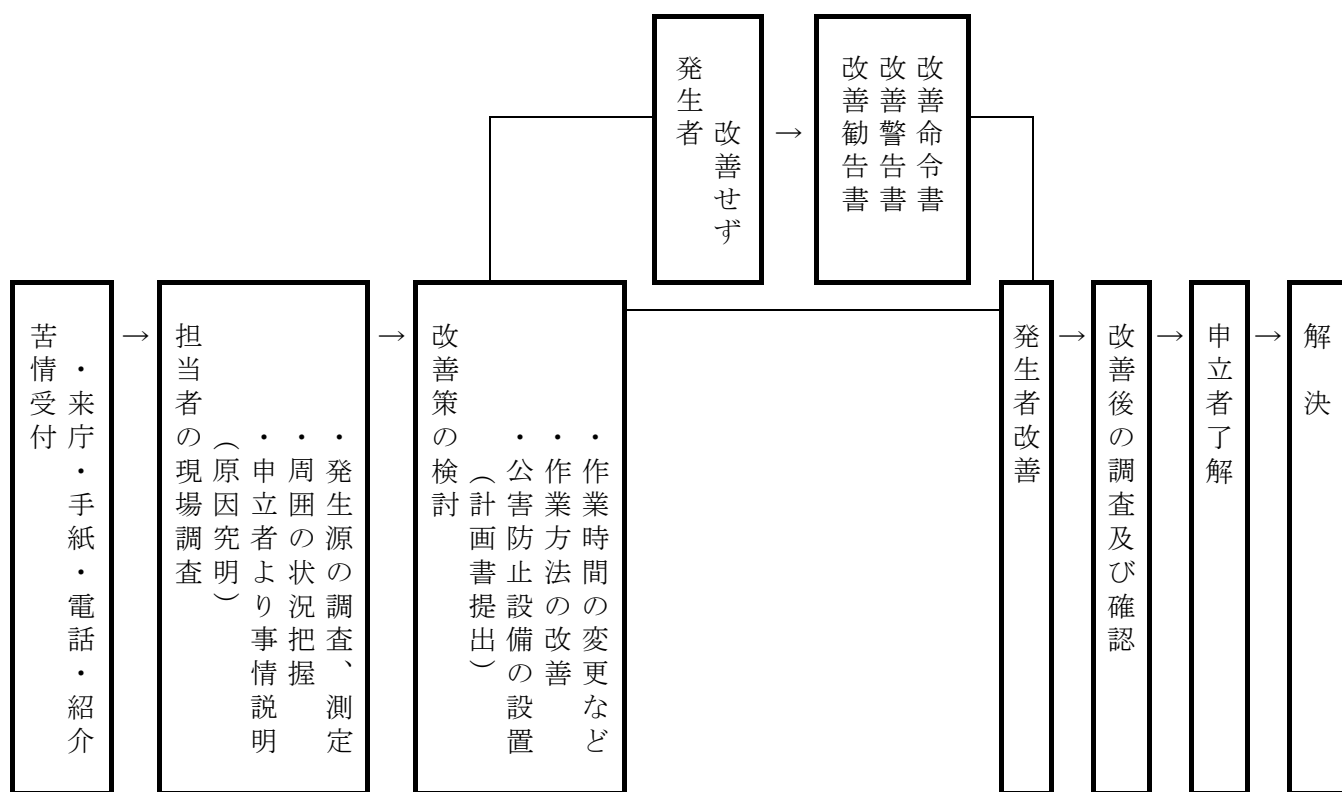


## 6 苦情・相談

### (1) 苦情・相談の受付から処理までの手順



### (2) 平成19年度苦情受付件数

#### 月別・種別別受付件数（平成19年度）

月・種類	工場	指定作業場	建設作業	一般	計
4月	1	1	2	9	13
5月	1	2	3	6	12
6月	2	1	4	5	12
7月	0	0	3	7	10
8月	0	1	3	11	15
9月	1	0	3	10	14
10月	2	1	2	10	15
11月	2	3	4	6	15
12月	1	0	4	6	11
1月	0	0	5	8	13
2月	0	1	1	7	9
3月	0	0	3	4	7
計	10	10	37	89	146
割合(%)	6.8	6.8	25.3	61.0	100

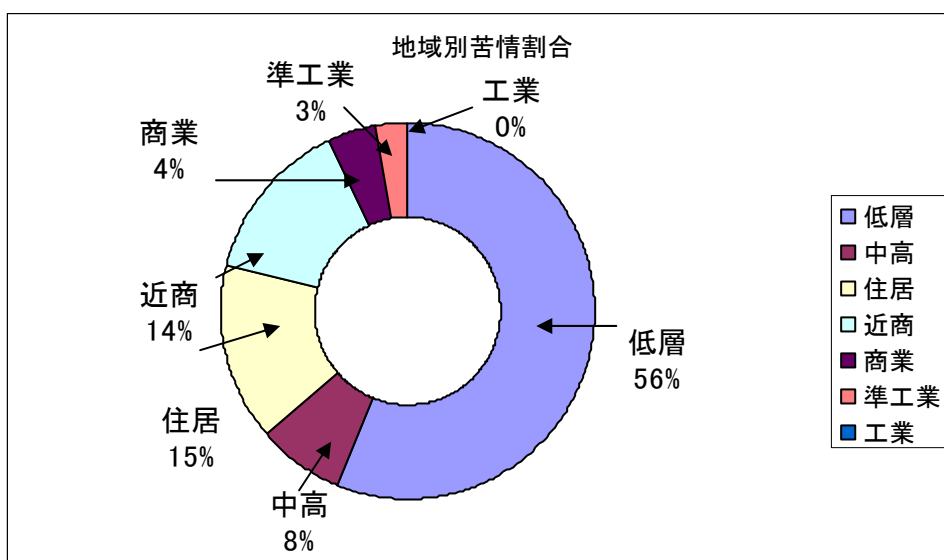
## 発生源別・現象別用途地域別苦情受付・処理件数（平成19年度）

地域別		受 付								処 理							
		低層	中高	住居	近商	商業	準工業	工業	計	低層	中高	住居	近商	商業	準工業	工業	計
公害種別																	
発生源別	工場	4	1	2	1	0	2	0	10	3	1	4	1	0	2	0	11
	指定作業場	4	2	2	2	0	0	0	10	3	0	2	1	0	0	0	6
	建設作業	18	1	8	7	3	0	0	37	15	1	9	6	3	0	0	34
	一般	56	7	10	11	3	2	0	89	46	7	12	8	3	2	0	78
	計	82	11	22	21	6	4	0	146	67	9	27	16	6	4	0	129

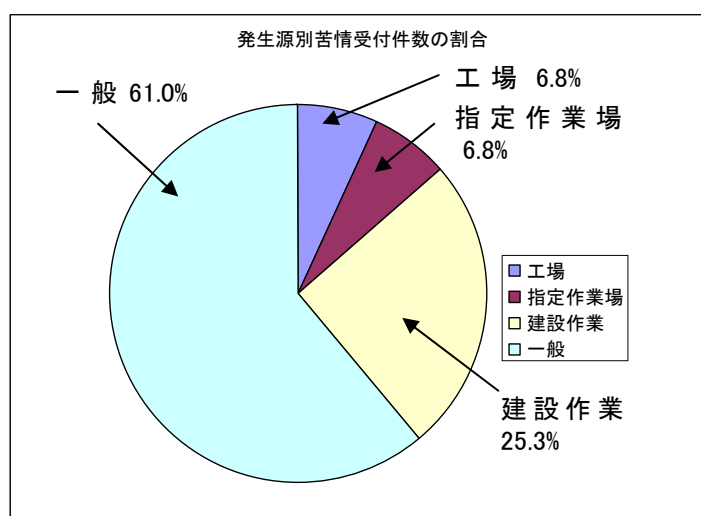
現象別	ばい煙	18	1	6	6	0	0	0	31	15	1	7	5	0	0	0	28
	粉じん	3	1	2	3	2	0	0	11	2	1	2	3	2	0	0	10
	（石綿）	3	0	4	1	1	0	0	9	3	0	4	1	1	0	0	9
	有害ガス								0								0
	悪臭	6	2	0	6	0	2	0	16	6	1	1	5	0	2	0	15
	汚水	8	0	0	0	0	0	0	8	6	0	0	0	0	0	0	6
	騒音	39	6	9	8	2	2	0	66	33	5	12	5	2	2	0	59
	（カラオケ）	0	0	1	1	2	0	0	4	0	0	1	1	2	0	0	4
	振動	8	1	3	2	1	0	0	15	8	0	4	2	1	0	0	15
	地盤沈下																
	土壤汚染																
	その他	2	0	0	2	0	0	0	4	1	0	0	2	0	0	0	3
	計	87	11	25	29	8	4	0	164	74	8	31	24	8	4	0	149

※ 一つの苦情に対し、2項目以上の現象にまたがる場合、それぞれの現象ごと一件としています。

## 地域別苦情割合（平成19年度）



## 発生源別苦情受付の割合（平成19年度）



## 過去10年間の発生源別苦情受付件数

年度	10	11	12	13	14	15	16	17	18	19
工場	14	19	11	18	13	14	2	8	13	10
指定作業場	15	19	10	26	18	19	8	6	7	10
建設作業	14	5	8	52	54	39	37	33	52	37
一般	58	65	50	174	153	118	86	70	83	89
合計	101	108	79	270	238	190	133	117	155	146

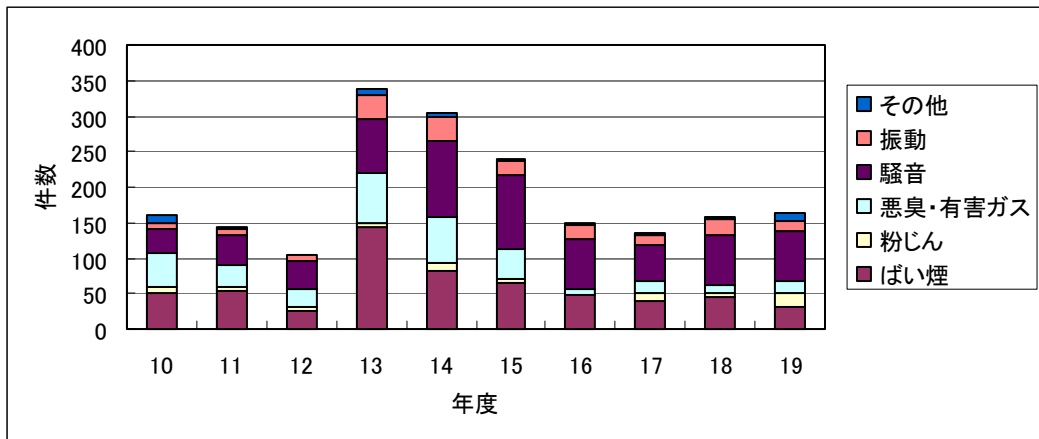
## 過去10年間の現象別受付件数

年度	10	11	12	13	14	15	16	17	18	19
ばい煙	51	54	26	143	82	66	47	40	46	31
粉じん	8	6	5	7	11	5	0	11	5	20
悪臭・有害ガス	49	30	24	69	66	43	9	17	12	16
騒音	32	43	42	77	106	104	70	49	70	70
振動	10	9	6	34	33	19	21	15	22	15
その他	11	2	1	7	7	3	3	2	4	12
合計	161	144	104	337	305	240	150	134	159	164

※ 一つの苦情に対し、2項目以上の現象にまたがる場合、それぞれの現象ごとに1件としています。

※ 2 石綿の件数は粉じんに含まれます。カラオケの件数は騒音に含まれます。

## 現象別受付件数の推移（平成10～19年度）



## 建設作業に係る現象別苦情受付件数（平成19年度）

	煙ばい	粉じん	ガ有害	悪臭	汚水	騒音	振動	沈地	汚土	他	計
① 特定建設作業		8				8	8				24
② 指定建設作業		3				6	2				11
③ その他の建設作業	2	7		1		6	1				17
計	2	18		1		20	11				52

## 一般の公害に係る現象別苦情受付件数（平成19年度）

	煙ばい	粉じん	ガ有害	悪臭	汚水	騒音	振動	沈地	汚土	他	計
① 木工作业場	1			1		1					3
② その他の作業場	3			4	1	4					12
③ 興行場・遊戯場				1		1					2
④ 飲食店・喫茶店				2		2					4
⑤ 商店・百貨店						3					3
⑥ 学校・病院						2					2
⑦ ビル・事務所						1				1	2
⑧ 商業宣伝放送						1					1
⑨ 自動車						1					1
航空機											0
その他の交通機関											0
⑩ 一般家庭	9	1		2		4				1	17
⑪ その他	9	1		3	6	15	3			1	38
計	22	2		13	7	35	3			3	85

## 工場に係る現象別苦情受付件数（平成19年度）

		ばい煙	粉じん	有害ガス	悪臭	汚水	騒音	振動	地盤沈下	土壌汚染	その他	計	
鉱業													
工業	(1)食料品製造業												
	(2)飲料・飼料・たばこ製造業												
	(3)繊維工業												
	(4)衣服・その他の繊維製品製造業												
	(5)木材・木製品製造業	2										2	
	(6)家具・装備品製造業												
	(7)パルプ・紙・紙加工品製造業												
	(8)出版・印刷・関連産業												
	(9)化学工業												
	(10)石油製品・石炭製品製造業												
	(11)プラスチック製品製造業												
	(12)ゴム製品製造業												
	(13)なめし皮・同製品・毛皮製造業												
	(14)窯業・土石製品製造業												
	(15)鉄鋼業												
	(16)非鉄金属製造業												
	(17)金属製品製造業				1								1
	(18)一般機械器具製造業												
	(19)電気機械・器具製造業						1						1
	(20)輸送用機械器具製造業												
	(21)精密機械器具製造業												
	(22)武器製造業												
	(23)その他製造業												
電気ガス・熱供給・水道業													
サービス業	洗濯・理容・浴場業				1		1					2	
	自動車整備業	1					2					3	
	その他修理業												
その他		1										1	
計		4			2		4					10	

指定作業場に係る現象別受付件数（平成19年度）

	ばい煙	粉じん	有害ガス	悪臭	汚水	騒音	振動	地盤沈下	土壌汚染	その他	計
(1)レディミクストコンクリート											
(2)自動車駐車場						1					1
(3)自動車ターミナル											
(4)ガソリンスタンド						1					1
(5)自動車洗車場											
(6)ウエストスクラップ											
(7)廃棄物の積替え保管場所											
(8)セメントサイロ											
(9)材料置場						3					3
(10)死亡獣畜取扱場											
(11)と畜場											
(12)畜舎				1							1
(13)青写真作業場											
(14)工業用材料薬品作業場											
(15)食物くん蒸場											
(16)めん類製造業											
(17)豆腐煮豆製造業											
(18)砂利採取場											
(19)洗濯事業場	1					1				1	3
(20)廃油処理事業場											
(21)汚泥処理事業場											
(22)し尿処理事業場											
(23)汚水処理事業場											
(24)下水処理場											
(25)暖房用熱風炉											
(26)ボイラー	1					1					2
(27)ガスタービン											
(28)焼却炉											
(29)地下水揚水事業場											
(30)浄水場											
(31)病院											
(32)試験・研究機関											
計	2			1		7				1	11

## 町別の現象別苦情受付件数（平成19年度）

町名	ばい煙	粉じん	有害ガス	悪臭	汚水	騒音	カラオケ騒音	振動	その他	計
旭丘	1	1				1				3
小竹町		2				2		1		5
栄町										0
羽沢				1						1
豊玉南				1						1
豊玉上		1				1				2
豊玉中						1				1
豊玉北		2		1		5		3		11
中村		1		1				1		3
中村南	1					1				2
中村北	1									1
桜台		1				3		1		5
練馬		2				1	1			4
向山										0
貫井	1			1		1	1			4
錦	1					2				3
氷川台	2									2
平和台	1	2				4		1		8
早宮						2				2
春日町	3	1		1		3				8
高松	3					2	1			6
北町	1					2	1			4
田柄	1			1		4				6
光が丘										0
旭町					1	2		1		4
土支田	3				1	2		1		7
富士見台						1				1
南田中	1				1	3			1	6
高野台		1				2		1		4
谷原	2	1			1					4
三原台						2				2
石神井町				1		1				2
石神井台	1				1	1			1	4
下石神井					1	1				2
東大泉	1	1		1		8		1		12
西大泉町										0
西大泉	1	2				1				4
南大泉	2			1						3
大泉町	2			1		4		2		9
大泉学園町				1						1
関町北	1	2		2		2		2		9
関町南	1			1						2
上石神井南町										0
立野町										0
上石神井				1	2	1			2	6
関町東										0
計	31	20		16	8	66	4	15	4	164