

■ 1 アンケート調査の方法等

- <調査の種類と方法>
- ①商店街調査
区内112商店街(全商店街)
郵送配布・郵送回収
 - ②商店調査
区内商店9,081店(全商店)
郵送配布・郵送回収
 - ③消費者調査
区内居住者3,000人(無作為抽出)
投函配布・郵送回収
- <調査時期>
平成21年10月初旬～11月下旬
- <調査票回収率>
- ①商店街調査=87.5%
 - ②商店調査=28.7%
 - ③消費者調査=23.8%

■ 5 共通質問項目の比較

- ・商店街の抱える問題認識を、商店街と商店との回答比較で見ると、両者の隔たりがかなり見られ、特に隔たりの大きい項目は「個店の後継者問題」「商店街組織の人材問題」「生鮮食品店の減少」「会員の意欲の低下」「空き店舗の増加」。
- ・商店街の活動や事業の重要性の認識にもかなりの差が見られる(「非常に重要」商店街45.5%/商店24.8%、「それほど重要だとは思えない」商店街9.1%/商店23.1%)
- ・今後取り組みたい商店街事業
 - * 「売出しの充実・拡大」～商店街と消費者の意向は一致しているにも拘わらず、当事者たる商店の意向は少ない。
 - * 「駐輪場対策」～消費者のニーズは比較的大きいにも拘わらず、商店街と商店の意向は少ない。
 - * 「高齢者対策」「PR活動の充実」～三者とも概ねその必要性が一致している。
 - ・商店街にとつての重要なキーワード～三者に共通するのは「高齢者対策」と「地域交流」で、三者共に上位1位・2位を占めている。
 - ・区の商店街振興の方向は「地域社会との交流・連携対策を重視すべきだ」が三者とも上位を占める(商店街1位、商店2位、消費者1位)。

■ 2 商店街調査から

①商店街の概況

- ・平均会員数は49.1店。法人98.1店、任意団体42.9店と規模格差大。任意団体では20店未満が2割余り。
- ・専任事務所のある商店街は1割強、専従職員がいる商店街は5%強。
- ・組織活動が活発な商店街は12.2%に留まる。
- ・「繁栄している」と回答した商店街は皆無で、「やや繁栄」が11.2%。
- ・チェーン店の進出傾向は、「非常に多い」「やや多い」を合わせて44.7%と半数近くを占め、立地の比較的良好と見られる法人では「非常に多い」と「やや多い」を合わせると6割を超える。
- ・これらチェーン店の商店街活動への協力度は「協力的」が1.3%に留まる。チェーン店規制の対策が「必要」との意見は23.3%で大半が「何とも言えない」。
- ・パソコン導入の商店街は12.6%に留まり、ホームページ開設率は17.9%。

②空き店舗の状況

- ・現在の空き店舗数は1商店街当たり平均3.0店で、空き店舗が無い商店街はほぼ1/4。
- ・空き店舗の数を3年前との比較で見ると、大半が「変化なし」だが「増加」「減少」をやや上回っている。
- ・空き店舗の埋まり方は、「短時間に埋まることがかる傾向がうかがえる」。
- ・空き店舗が埋まらない理由の多くは、出店しても売上が見込めそうにない」5割超、「来街者の減少」4割超。
- ・空き店舗対策を実施している商店街は5.6%に留まっているが、今後実施したい意向を持つ商店街が、法人、任意団体ともに5割を超えている。

③商店街の問題と今後の方向

- ・各商店街の抱える問題は、「個店の後継者問題」が70.7%と最も多く、以下、「来街者の減少」「商店街組織の人材問題」「生鮮食品店の減少」「会員の意欲の低下」と続いている。
- ・商店街の今後の見通しは、ほとんどが現状維持か衰退傾向で、「かなり発展」は2.1%、「まあまあ発展」は10.5%に留まる。
- ・今後取り組みたいと考えている事業としては、「売出しの充実・拡大」が44.1%と最も多く、以下、「他のイベントの充実・拡大」「高齢者対策」「防犯・防災活動」と続いている。
- ・区の振興策の今後の方向としては、「地域社会との交流・連携対策の重視」が最も多く46.5%を占め、以下、「個店対策の重視」が40.7%、「商店街同士の連携対策」が39.5%、「やる気のある商店街に対する支援策に絞っていくべきだ」が32.6%と続く。

■ 3 商店(個店)調査から

①商店の概況

- ・商店の従業者規模は、1人が26.1%、2～3人が41.6%と全体の2/3余りが従業者3人以下の小規模店舗で、特にサービス業や一般小売店の規模の零細性が顕著。
- ・営業年数は30年超が5割を超えており、営業年数の長い商店が多い。
- ・土地・建物所有形態は借地(建物は所有)が少なく、自地持家と借家に二分される。
- ・各商店の景況は「後退」が41.9%と最も多く、次いで「やや後退」が24.2%と続き、「好調」と「やや好調」は合わせても11.3%に留まる。
- ・後継者のいる商店はほぼ1/4に留まり、「自分一代限りで継がせるつもりはない」が4割近くを占める。特に一般小売店や飲食店、サービス業で、「自分一代限りで継がせるつもりはない」の割合が高い。

②商店の問題と今後の動向

- ・商店の経営問題は「顧客の高齢化」「商店街の空洞化やさびれ」が多い。
- ・今後の経営方針は「現状維持」が過半を占めているが、これ以外では「積極的な事業展開」(20.8%)と「廃業」(16.9%)との明確の二極分化傾向がうかがえる。
- ・自店の強みは「特に強みはない」が1/4近くを占めるものの、スーパーが価格や品揃え、生鮮食品や他の食品小売は品質・鮮度を挙げる商店が多い。コンビニは各店舗によってまちまちでバラツキが大きい。
- ・今後の見通しは、かなり「発展」と「まあまあ発展」とを合わせても14.7%に留まり、衰退見通しの傾向が強い。

■ 4 消費者調査から

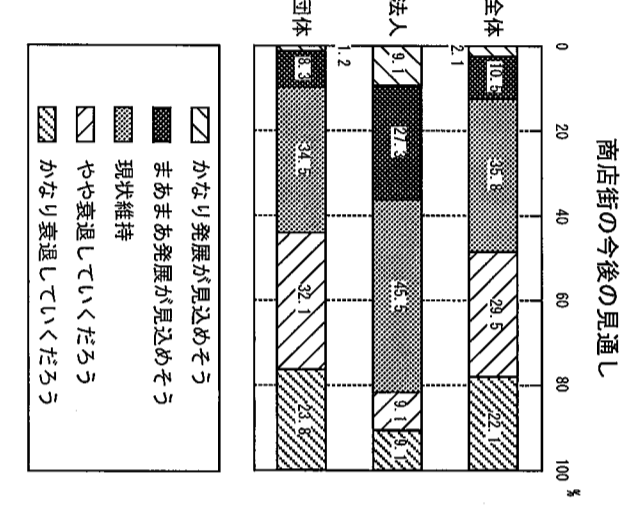
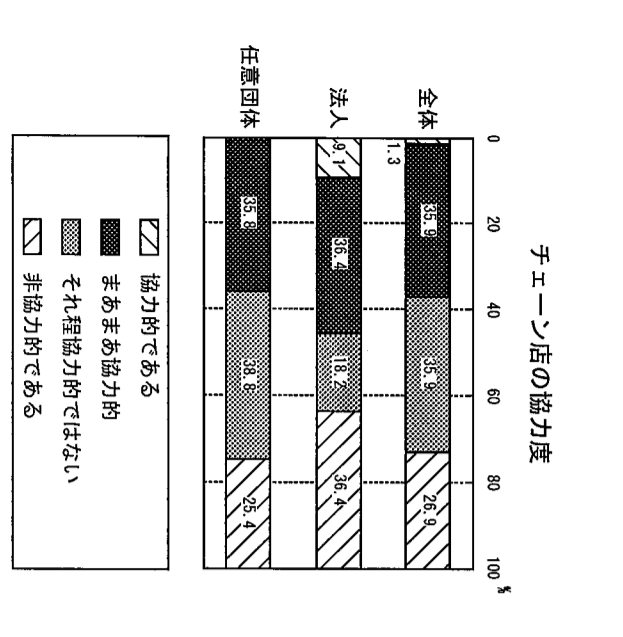
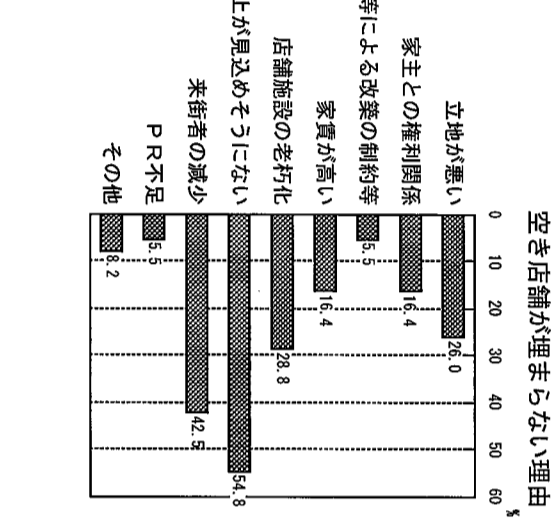
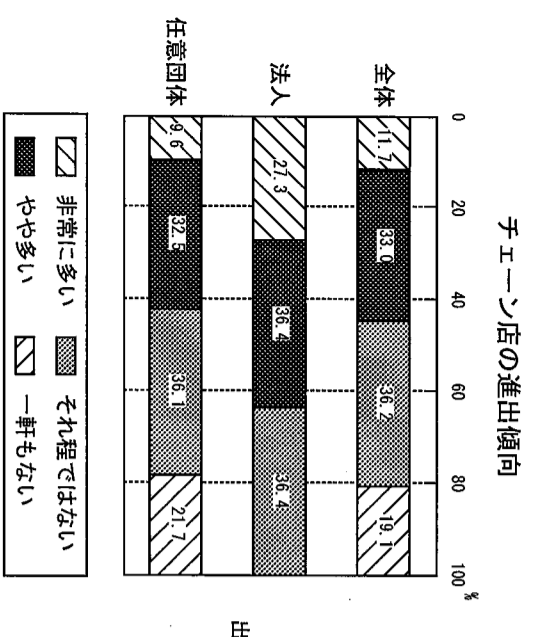
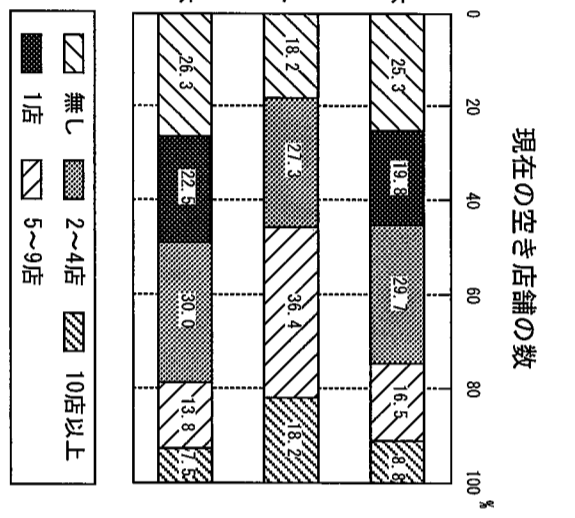
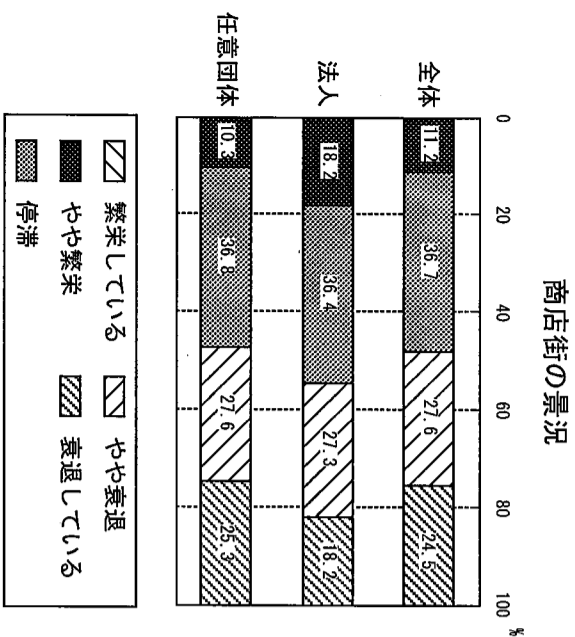
①消費者の買物動向

- ・大型店・大手スーパーを「よく利用する」が81.8%と極めて多いのに対して、コンビニは22.2%、一般商店は15.7%に留まり、大型店・大手スーパーとコンビニ・一般商店との利用頻度の差が大きい。
- ・大型店・大手スーパーはどの年齢層にもよく利用されているのに対して、コンビニ以下に、一般商店は60代以上によく利用される傾向がうかがえる。
- ・区内商業施設をよく利用する理由は、大型店・大手スーパーが「1カ所で買物が済ませられる」「品揃えが豊富」「価格が安い」など、コンビニは「夜遅くまで営業している」「距離的に近い」、一般商店は「古くからのつきあい・馴染みだから」「距離的に近い」「品質・鮮度が良い」などが上位を占める。
- ・品目別の購買地域は、食品や日用品、美容・理容はそのほとんどが区内での購買(食品や日用品の大半が大型店・大手スーパー)、贈答品やおしゃれ着は6割前後が区外での購買(池袋が多い)。また、外食・飲食は区内と区外が概ね半々の割合、家具・家電製品や書籍・文具は区内が比較的多い。

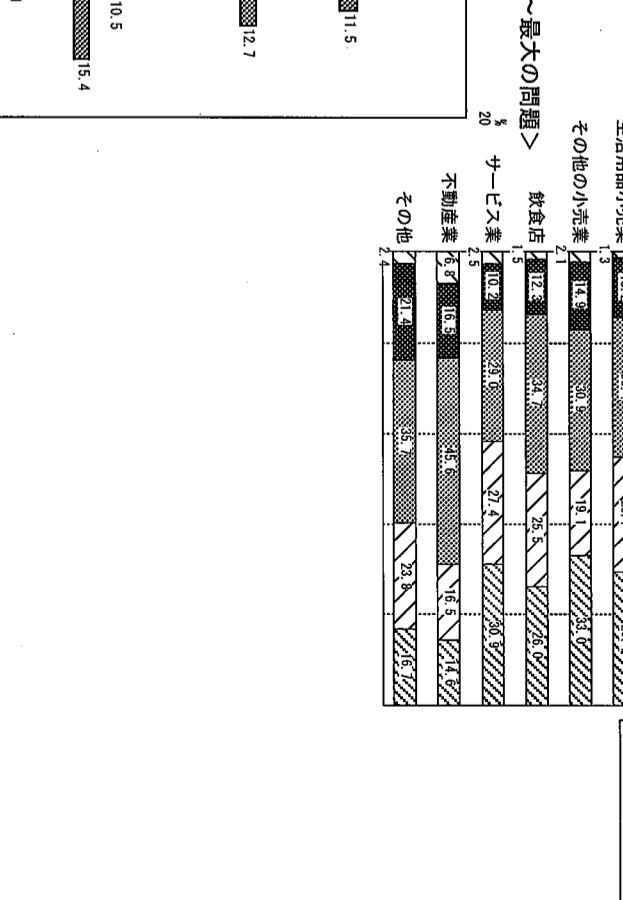
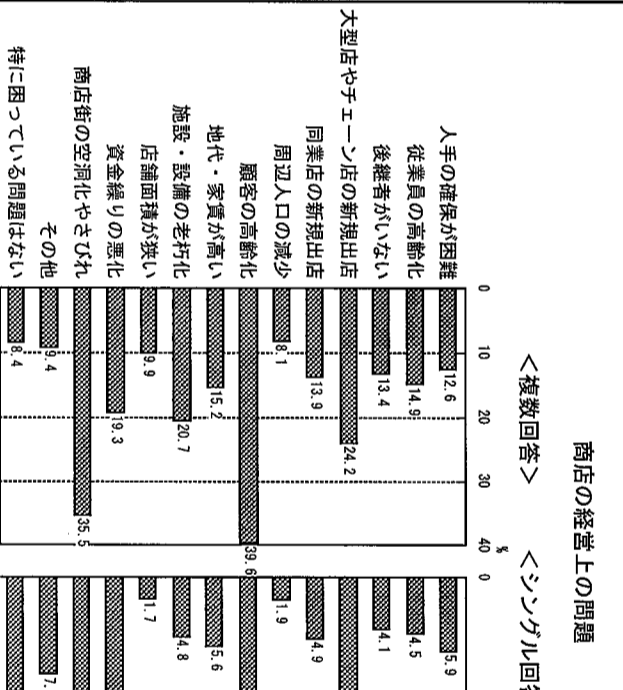
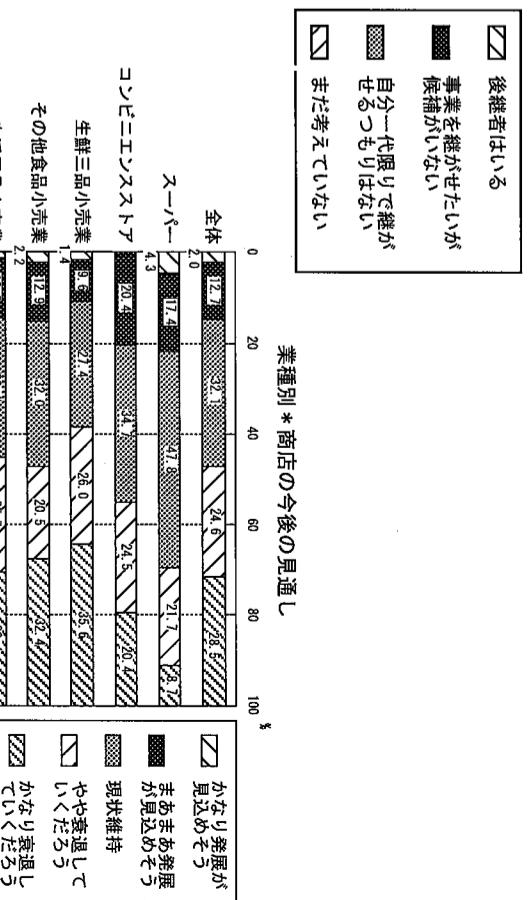
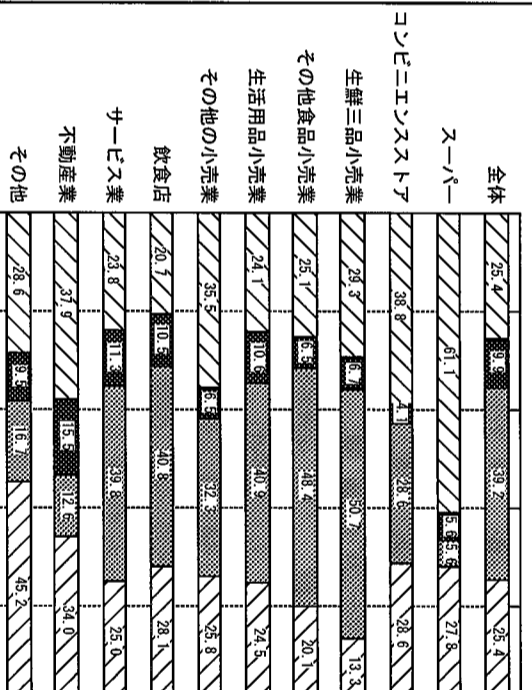
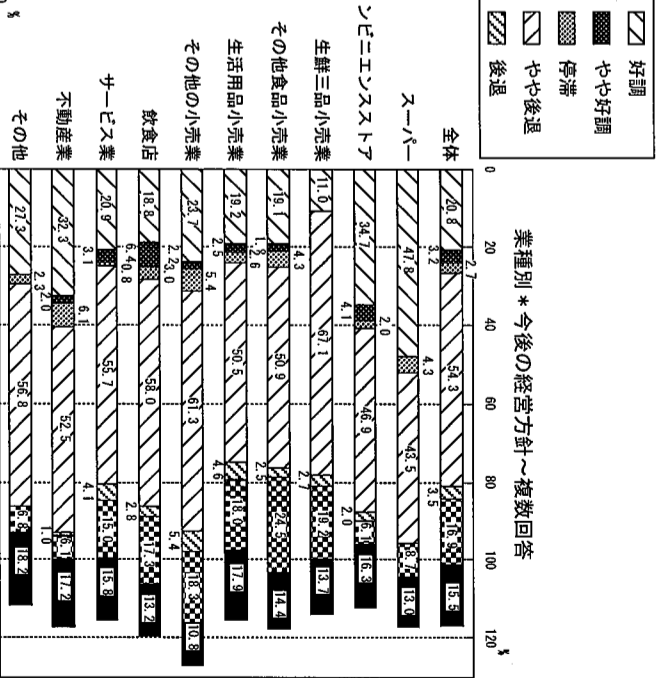
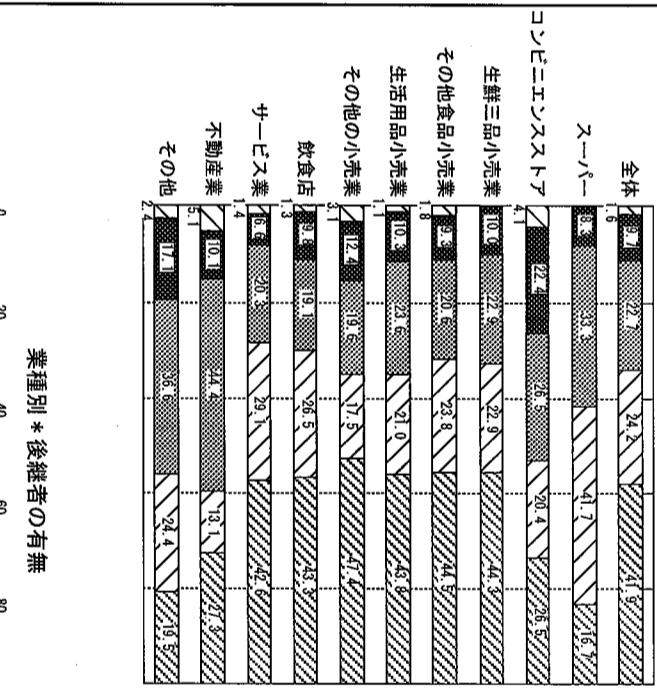
②商店街に関する認識や期待

- ・区内商店街に対する満足度は、「やや不満」が4割、「不満」を合わせると6割ほどが程度の差はあれ不満となっている。不満の理由は「品揃え」が抜きん出て多く、以下、「駐車スペース」「価格」「駐輪スペース」「品質」など。
- ・今後とも区内商店街に頑張ってもらいたいと思うかという問いかけに対して「そう思う」が80.7%と大部分を占め、しかもどの年齢階層にも多く、注目すべき結果となっている。
- ・頑張ってもらいたいと思う理由としては、「まちの活気がなくなることから」と「商店街の生き活きた姿が本来のまちだと思おうから」とが抜きん出て多い。
- ・商店街への応援という点では、「なるべく地元で買物をしたい」が64%、「何とか応援していきたい」が44.8%となっており、この両者が抜きん出て多い。

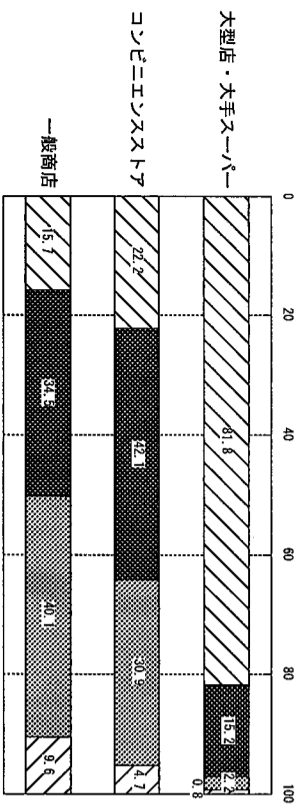
商店街調査



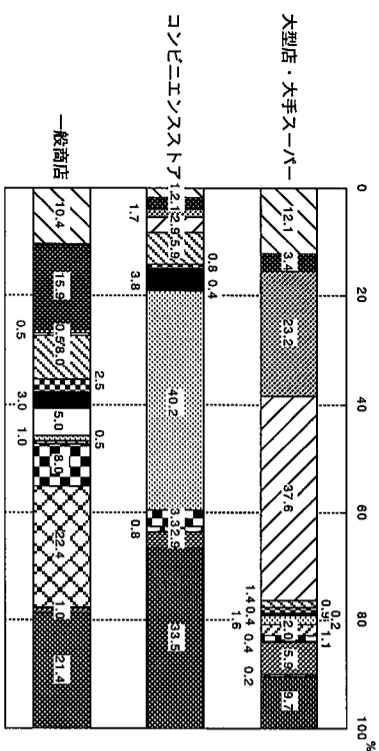
商店 (個店) 調査



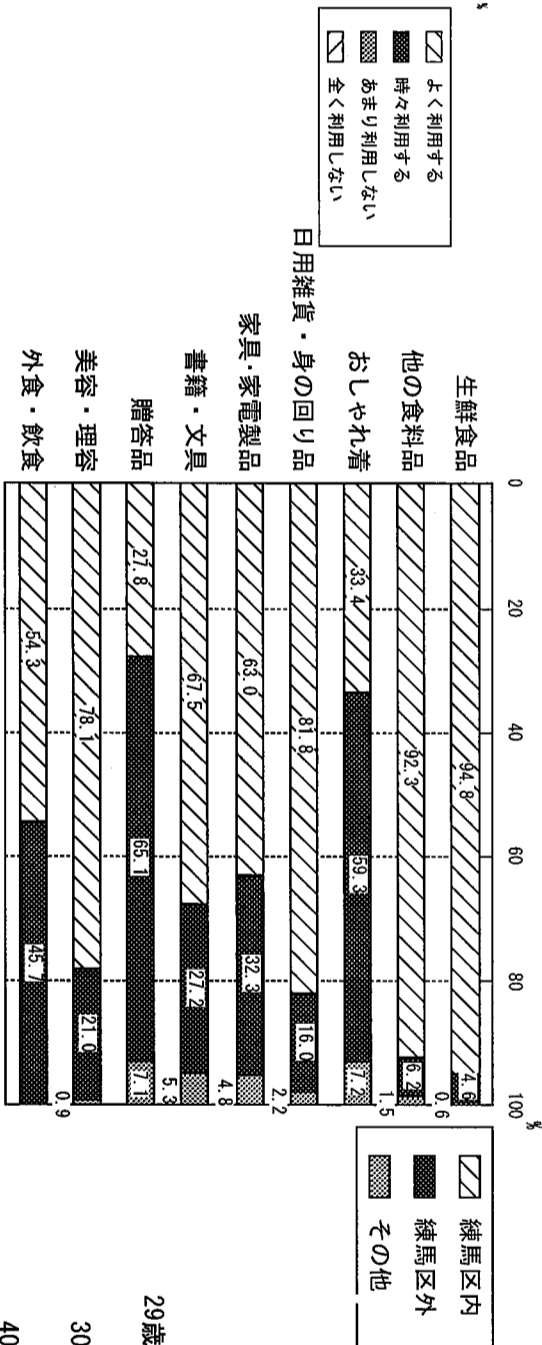
区内の商業施設の利用頻度



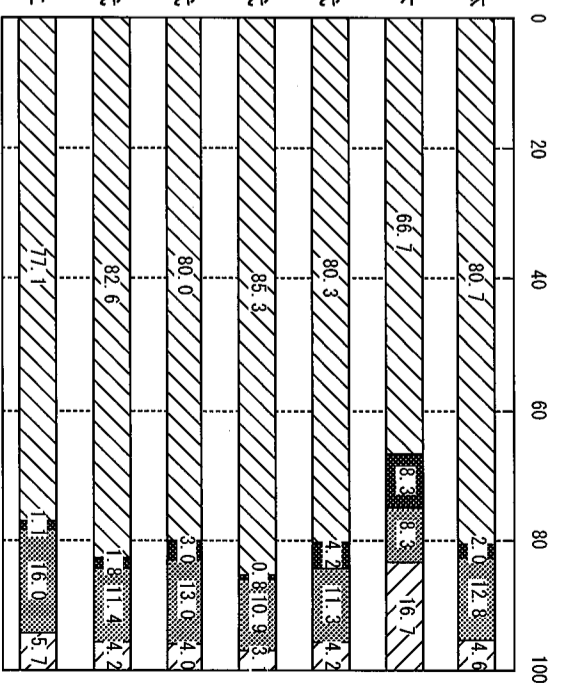
区内の商業施設をよく利用する最大の理由



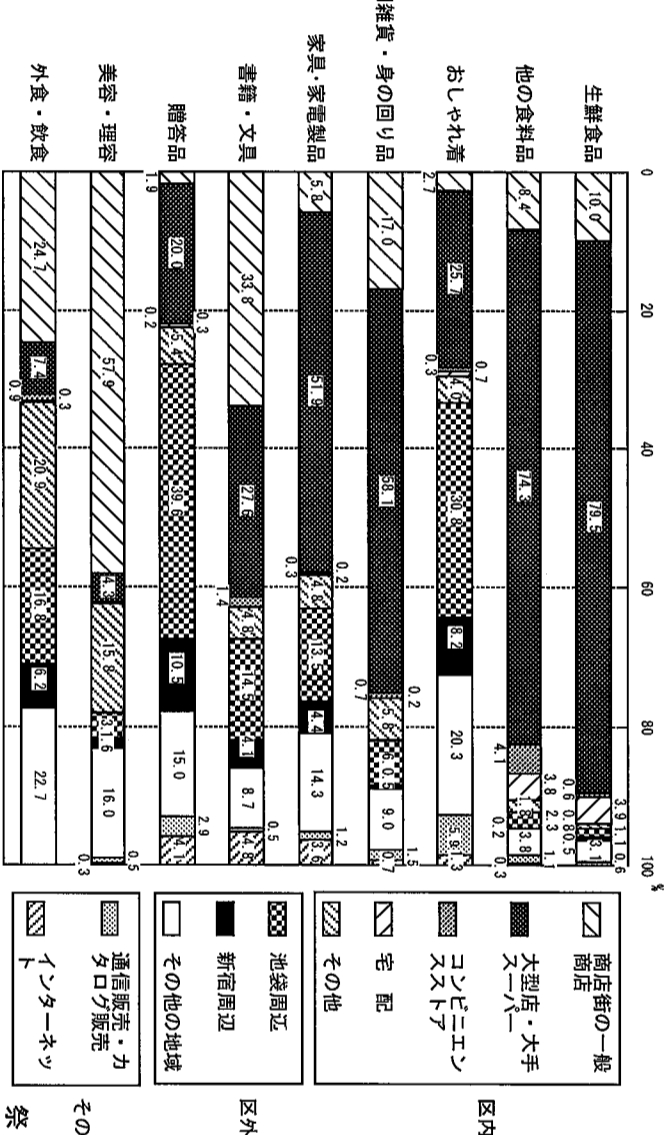
品目別の商品購買地域～最も利用するところ



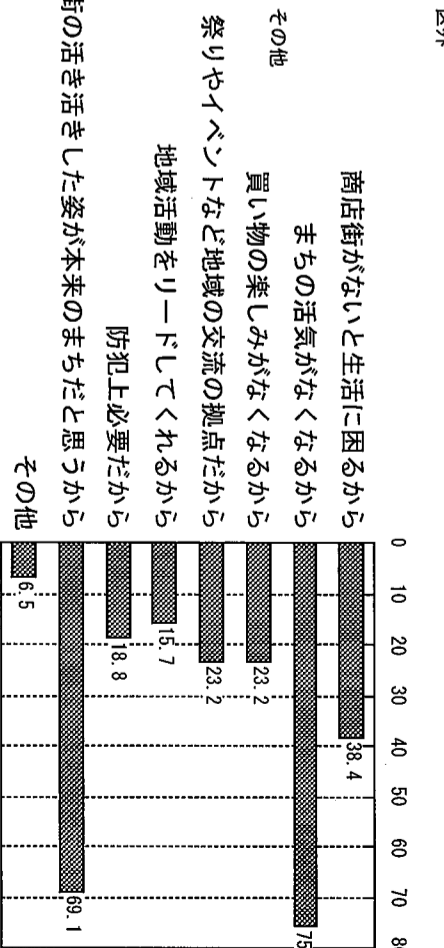
年齢別「商店街に頑張ってもらいたい」と思うか



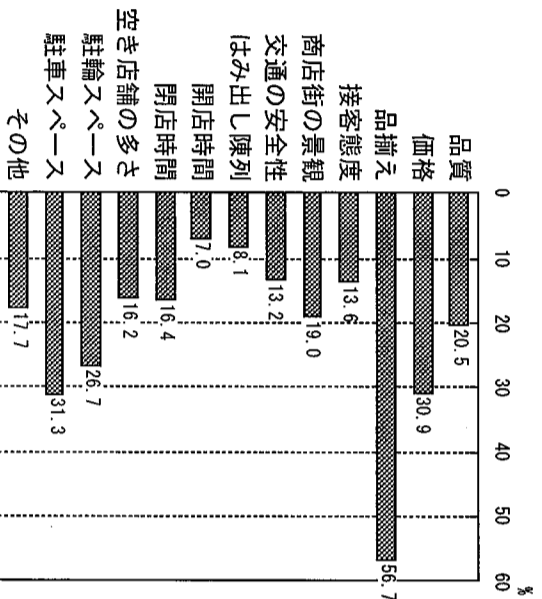
品目別の商品購買店舗(地域)～最も利用するところ



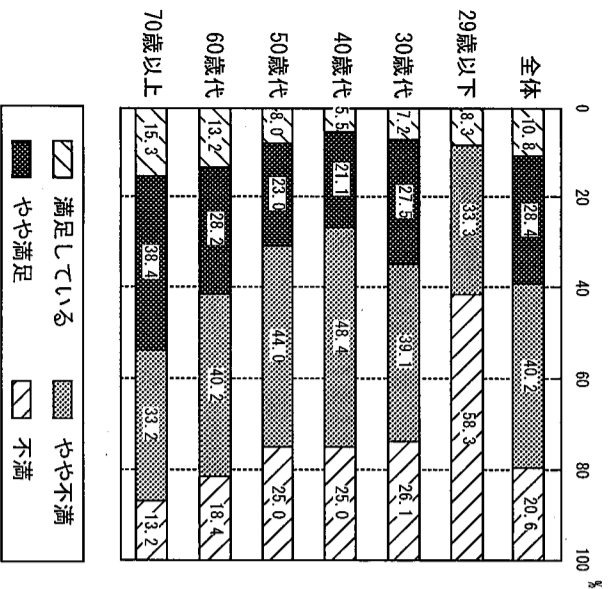
商店街に頑張ってもらいたいと思う理由～複数回答



区内商店街に対する不満の理由～複数回答

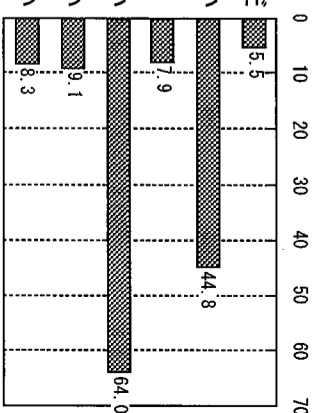


年齢別*区内商店街の満足度

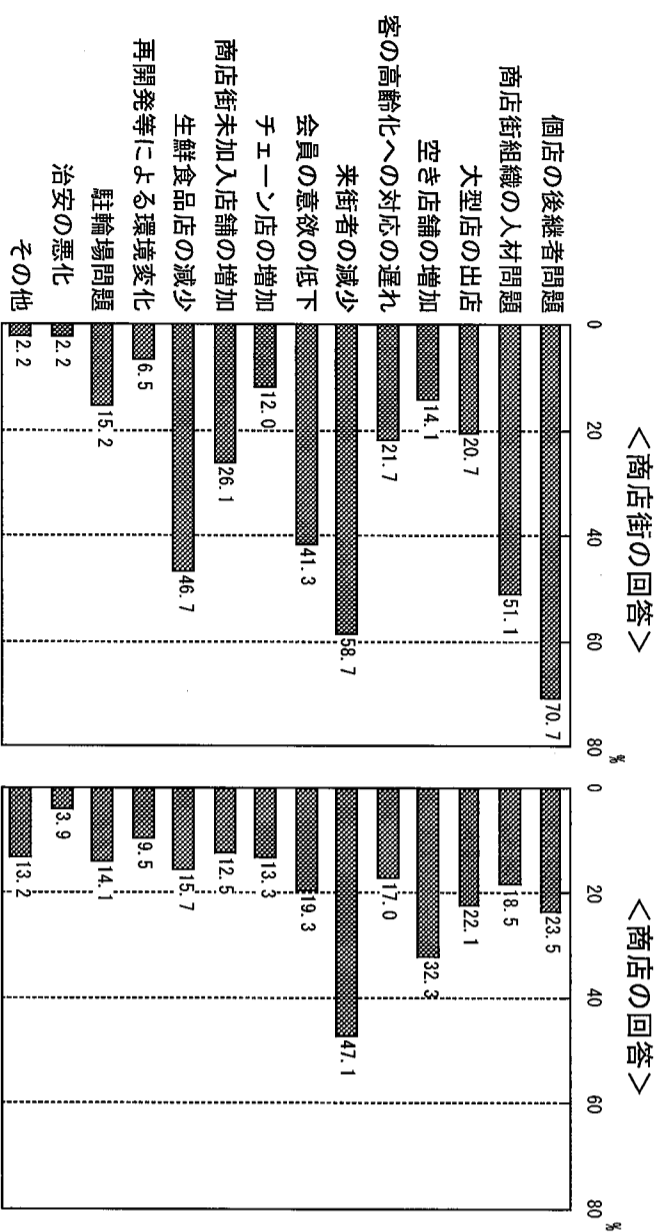


商店街の生き生きとした姿が本来のまちだと思うから
防犯上必要だから
その他

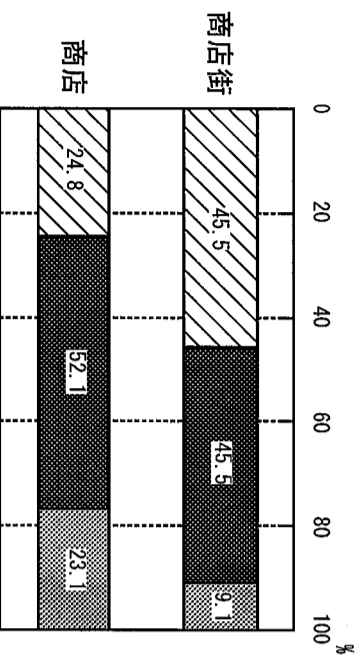
商店街に頑張ってもらいたいと思う理由～複数回答
商店街を応援したい気持ちの有無



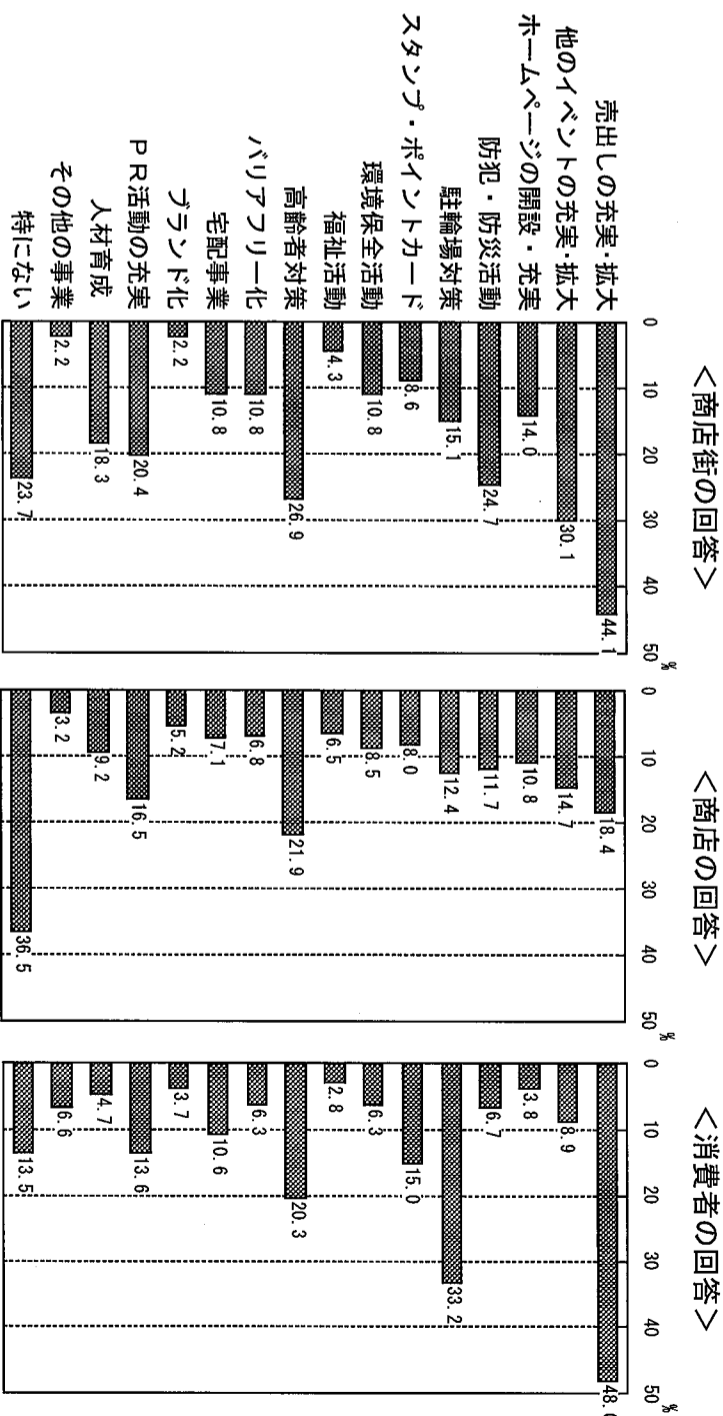
商店街の抱える問題～複数回答



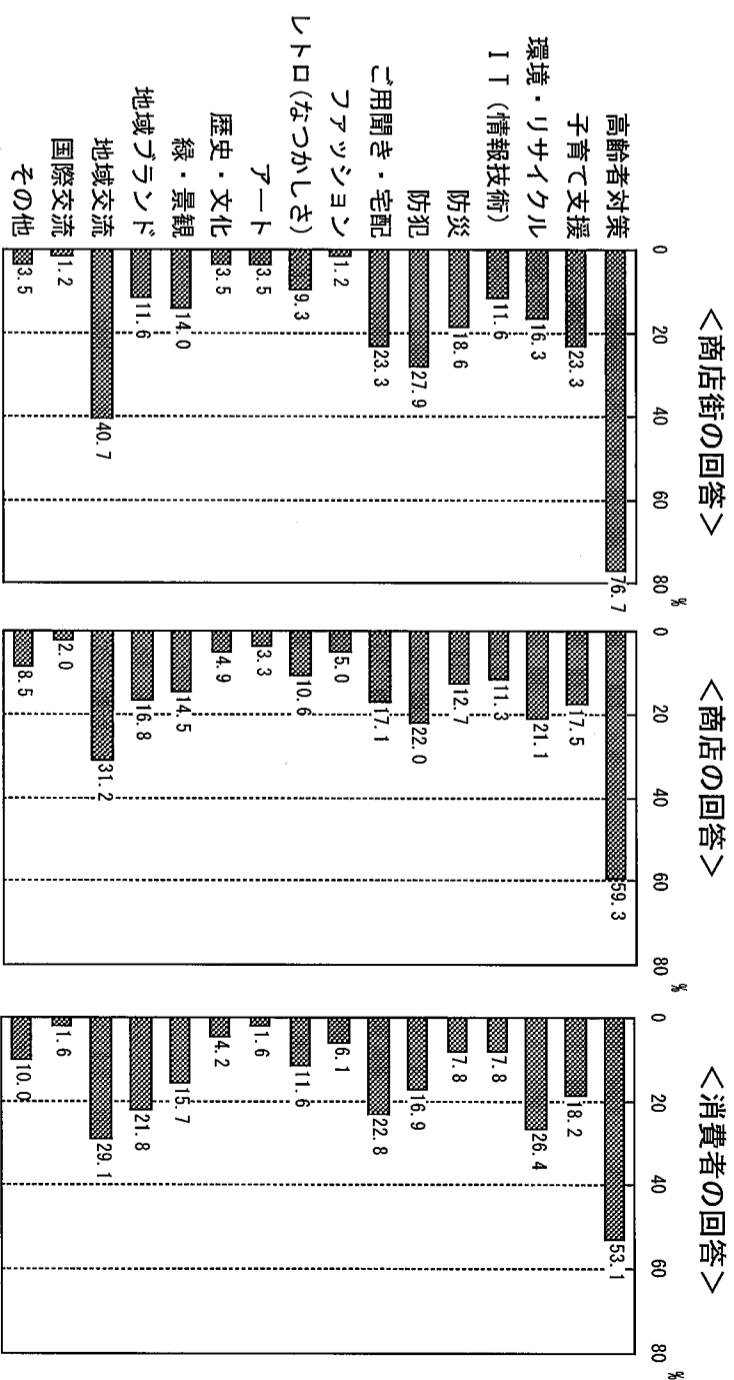
商店街の活動や事業の重要性



今後取り組みたい(取り組んでもらいたい)商店街事業～複数回答



商店街にとって大切になりそうなキーワード～複数回答



商店街振興策の方向について～複数回答

