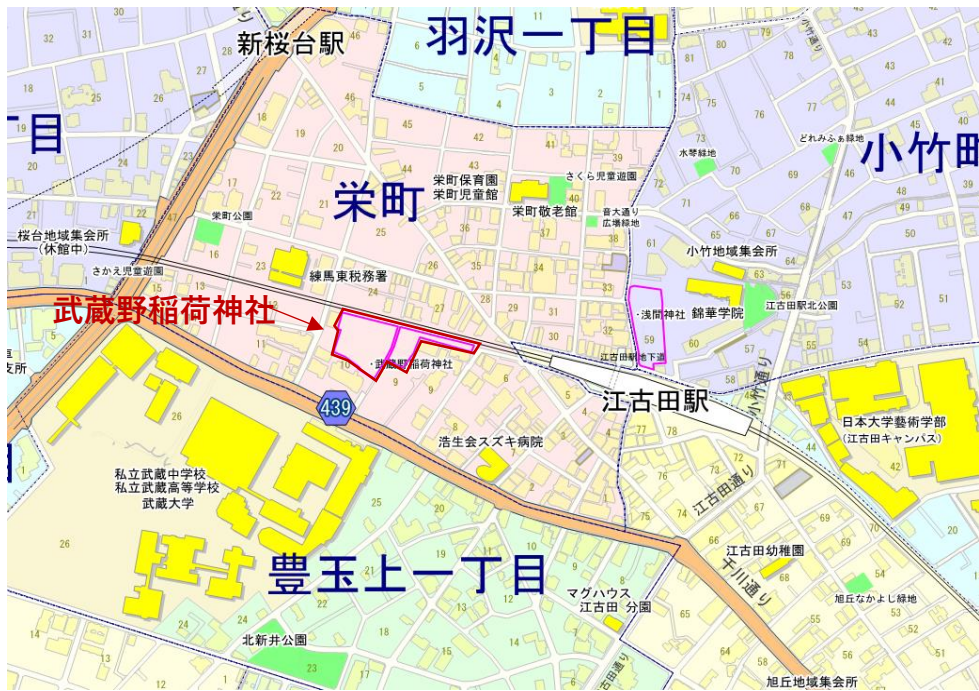


資料	2
----	---

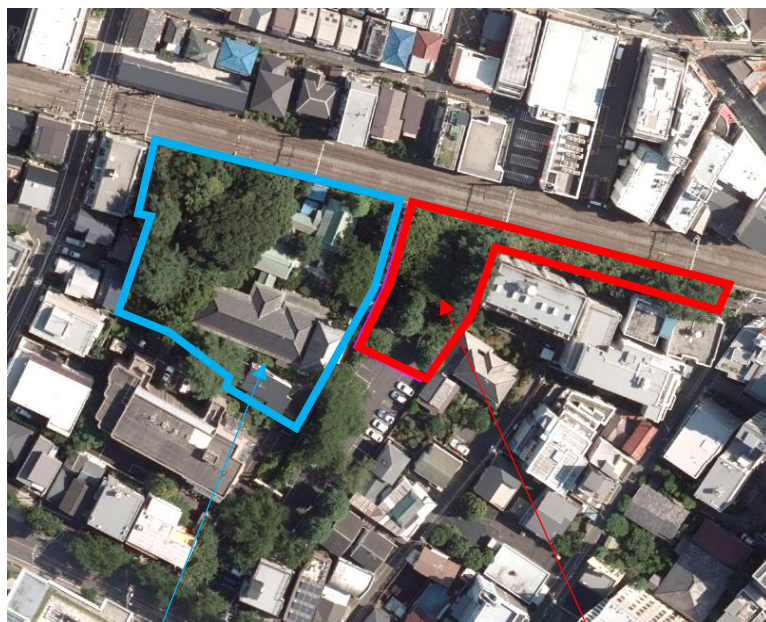
保護樹林の一部指定解除について（諮問第202号）

所在地	栄町10	解除面積	3,651㎡のうち1,009.5㎡
指定番号	保護樹林第57号	解除理由	マンション建築のため

案内図



航空写真



残（青枠）2,641.5㎡

解除（赤枠）1,009.5㎡

保護樹林の一部指定解除について（諮問第202号）

所在地	栄町10	解除面積	3,651㎡のうち1,009.5㎡
指定番号	保護樹林第57号	解除理由	マンション建築のため

現地写真

