

# 練馬区デマンドタクシー実証実験 (南大泉・東大泉地域)

# 目次

- 1 令和 7 年度実証実験
  - (1) 運行概要
  - (2) 利用状況（令和 7 年10月～12月までの 3 か月実績）
  - (3) 利用促進に向けた取組
- 2 今後の予定

# 1 令和7年度実証実験

## (1) 運行概要

項 目	内 容
実施期間	令和7年10月1日（水）から令和8年3月31日（火）まで
運行時間	平日・土曜 8時30分から19時00分まで（予約最終18時45分） 日曜・祝日 9時00分から16時00分まで（予約最終15時45分）
実施エリア	南大泉・東大泉地域
乗降ポイント	49箇所（エリア内44箇所、エリア外5箇所）
車両	ミニバン車1台（車いす乗車対応）
運行事業者	東都中央自動車株式会社
システム事業者	SWAT Mobility Japan 株式会社
運賃	エリア内の利用 大人300円、子ども（小学生）200円 エリア外の利用 大人400円、子ども（小学生）300円
割引	以下の方は100円引き (1) 70歳以上の方 (2) 身体障害者手帳、愛の手帳、 写真付きの精神障害者保健福祉手帳をお持ちの方 (3) 身体障害者手帳、愛の手帳に「一級・第一種」の 記載がある方の介護人 (4) 写真付きの精神障害者保健福祉手帳をお持ちの方の 必要と認められる介護人

運行車両



ミニバン車（定員5人）

# 1 令和7年度実証実験

## [実施エリア]



## [エリア内] 44箇所

A-1 大泉積徳マンション	C-1 大泉第二小学校 (武蔵関方面)
A-2 東大泉病院	C-2 大泉第二小南 (武蔵関方面)
A-3 大泉生協病院	C-3 長谷川駐車場前
A-4 大泉つつじ公園	C-4 南大泉一丁目 (武蔵関方面)
A-5 やすらぎシティ東大泉	C-5 井口農園前
A-6 たつの湯	C-6 練馬南大泉一郵便局 (武蔵関方面)
A-7 旭出学園	C-7 南大泉図書館 (平日のみ) *12/26~1/7, 3/26~3/31は利用不可
A-8 ファミリーマート練馬西税務署前店	C-8 クリーニング三愛 <b>新設</b>
A-9 練馬区立井頭緑地 <b>新設</b>	C-9 ケアサポートねりま <b>新設</b>
A-10 都営東大泉七丁目アパート <b>新設</b>	C-10 ボンセジュール南大泉練馬 <b>新設</b>
B-1 東中前の森緑地 (東)	D-1 大泉富士幼稚園
B-2 東中前の森緑地 (西)	D-2 銚子丸南大泉店東 <b>移設</b>
B-3 南大泉やさい村	D-3 南大泉地区区民館南
B-4 火の橋	D-4 インザファーム前
B-5 大泉井頭公園 (北)	D-5 南大泉地区区民館 <b>新設</b>
B-6 大泉井頭公園 (中)	D-6 練馬区立前新田児童遊園 <b>新設</b>
B-7 大泉井頭公園 (南)	E-1 セントラルウェルネスクラブ 保谷
B-8 南大泉四丁目児童遊園	E-2 保谷駅 (南口)
B-9 保谷医院	E-3 中前新田 (保谷方面)
B-10 井頭西児童遊園	E-4 加藤農園前
	E-5 3いながき
	E-6 大泉第二小学校 (保谷方面)
	E-7 南大泉図書館分室こども本のひろば <b>新設</b>
	E-8 南大泉かがやきの里 <b>新設</b>

## [エリア外] 5箇所

F-1 大泉学園駅 (南口)
F-2 都営東大泉アパート前
F-3 白ふじ幼稚園
F-4 上石神井アパート (高野台方面)
F-5 武蔵関駅 (北口)

※乗降ポイントは令和6年度から9箇所増設

# 1 令和7年度実証実験

## (2) 利用状況（令和7年10月～12月までの3か月実績）

■会員登録者数は**1,134人**

■利用者数は**2,116人**（23.7人/日）

■アプリ予約が約7割、電話予約が約3割

■リピート率は約7割

※R6実証実験 692人

※R6実証実験 1,203人（14.2人/日）

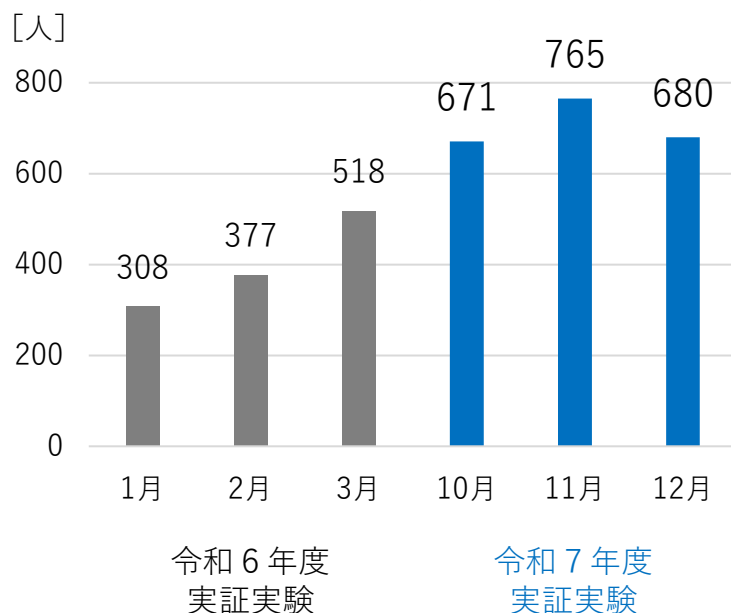
※R6実証実験 アプリ約9割 電話約1割

※R6実証実験 約6割

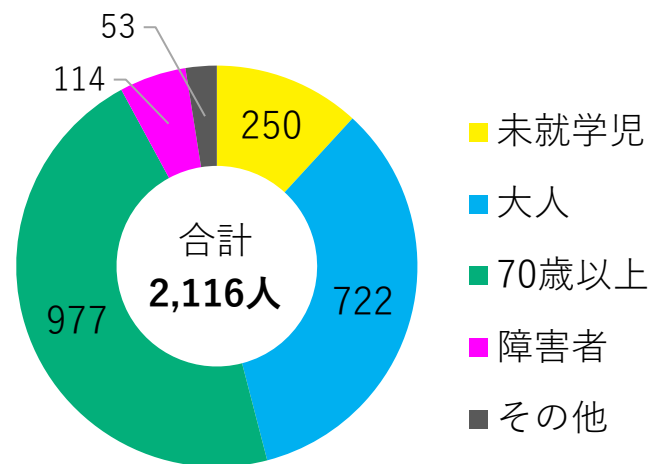
✓ 令和6年度実証実験時より、利用者数は増加傾向

✓ 大人（中学生以上～69歳） **34.1%**、  
70歳以上 **46.2%**  
✓ 未就学児**11.8%**で子育て世代の利用が多い

利用実績（月別）



利用実績（利用者別）



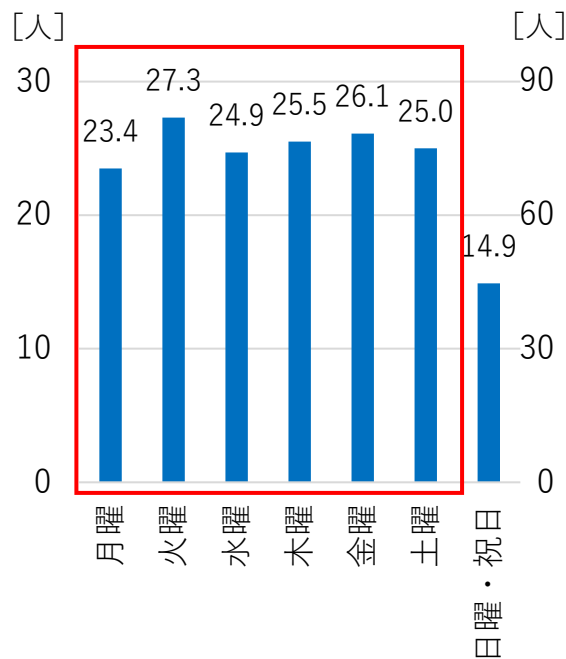
# 1 令和7年度実証実験

✓ 平日、土曜の利用者が多い傾向にある

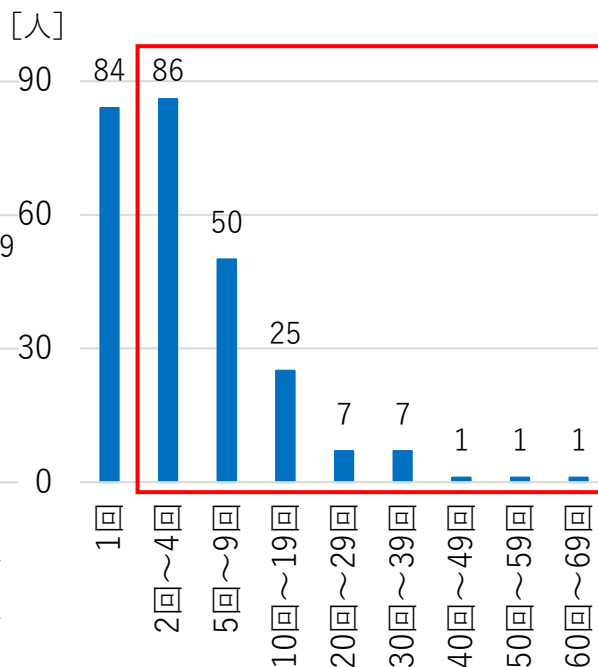
✓ 利用回数が上位の方は、70歳以上と子育て世代

✓ 10時～11時、15時～17時の利用が多い  
✓ 運行時間を延長したが、18時～19時の利用は少ない

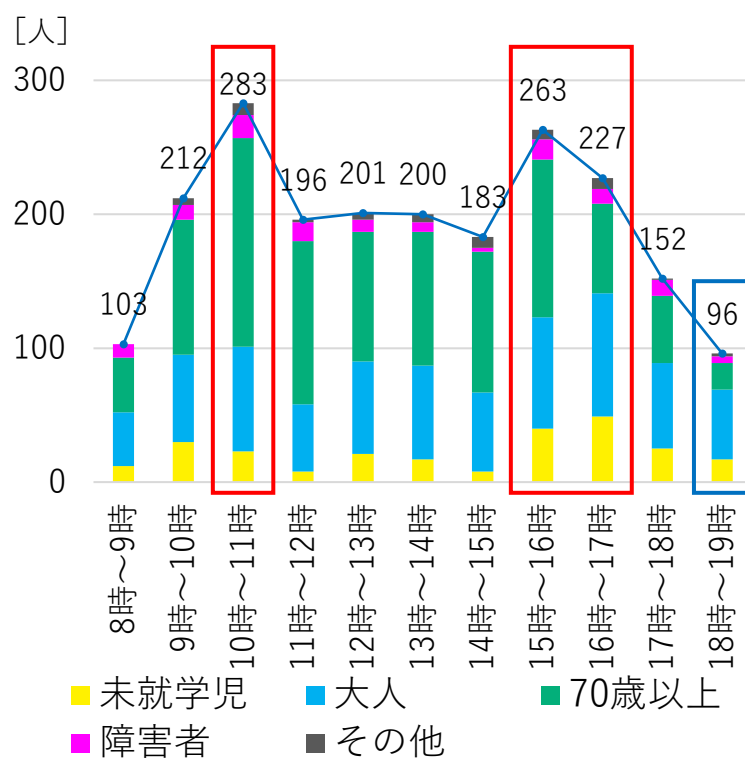
利用実績（曜日別）



利用実績（回数別）



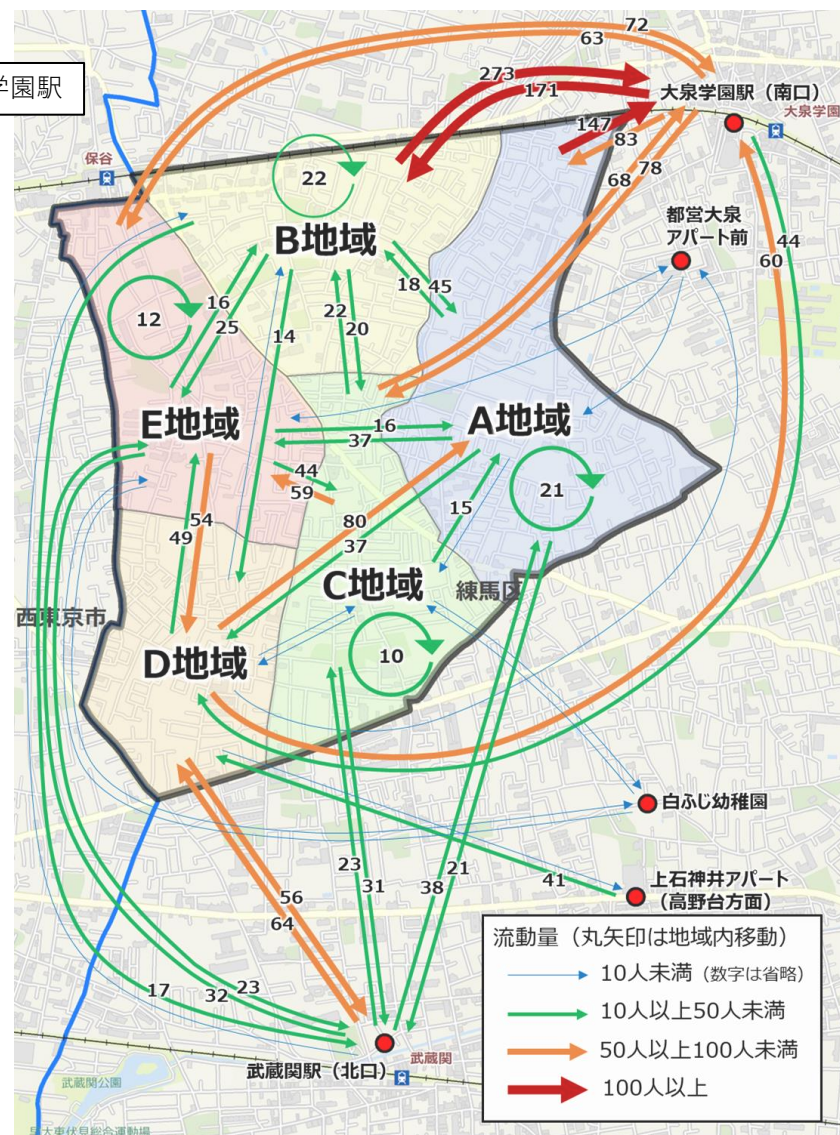
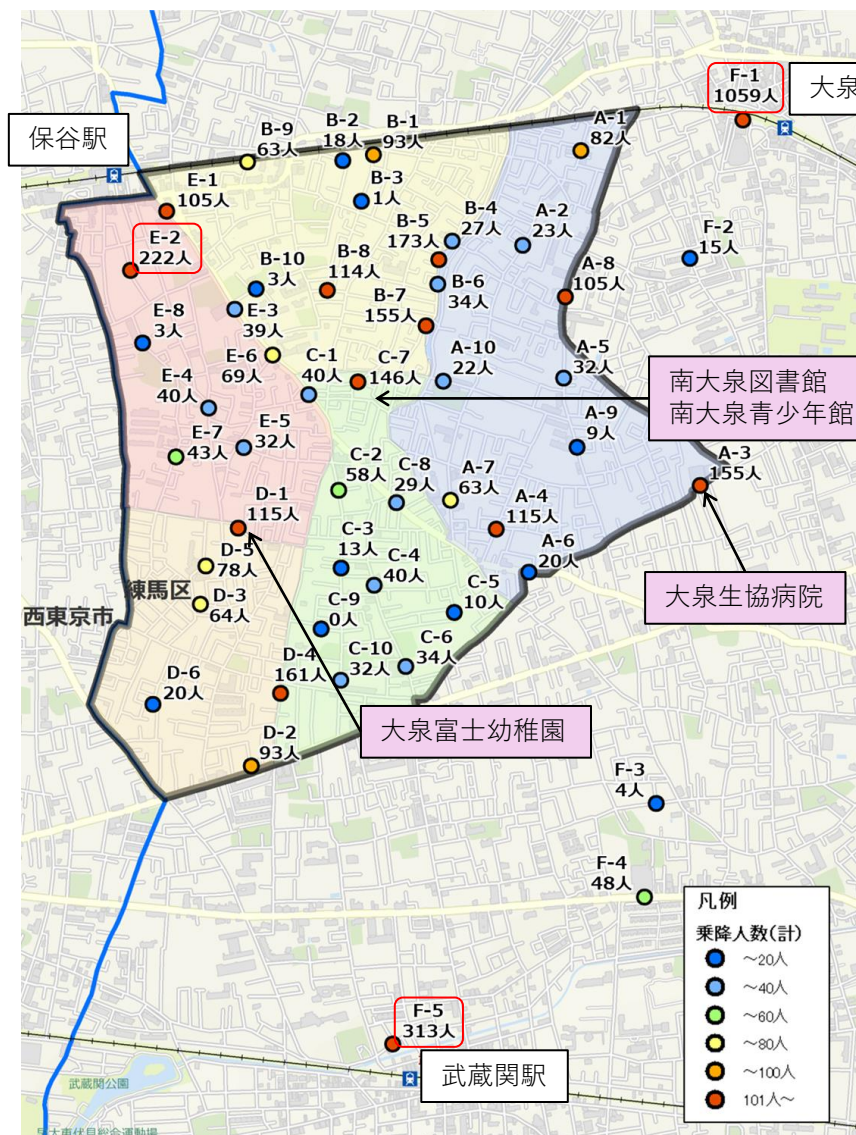
利用実績（時間帯別）





# 1 令和7年度実証実験

- ✓ F-1 大泉学園駅（南口）、F-5 武蔵関駅（北口）、E-2 保谷駅（南口）の順で利用が多い
- ✓ 次いで、病院、公共施設（図書館・青少年館）、幼稚園への利用も多い



# 1 令和7年度実証実験

## (3) 利用促進に向けた取組

### ■地域への周知、検討

- ・ 町会掲示板への掲示、町会回覧板での周知
- ・ 区報、区のホームページ、区のSNSに掲載
- ・ 予約アプリのプッシュ通知によるPR
- ・ 地元住民との勉強会

#### (高齢者への周知)

- ・ 事前説明会、アプリ予約の操作説明会の実施
- ・ 地域イベント等の参加によるPR活動  
(敬老演芸会、地域ケアセンター会議、体操教室など)

#### (子育て世代への周知)

- ・ 区域内的の幼稚園・保育園、学習塾でのPR

### ■その他

- ・ パンフレット設置箇所の拡充  
公共施設（7箇所）・民間施設（30箇所）
- ・ 寄付金の募集 など



地元住民との勉強会



事前説明会



地域イベントでのPR活動



## 2 今後の予定

### 令和7年度実証実験

※令和7年10月～12月までの3か月実績

#### [利用状況]

- ・令和6年度実証実験と比べ、乗車人数は確実に増加
- ・特に70代以上の高齢者、子育て世代の利用が多い
- ・平日・土曜の利用者は多いが、18時～19時の利用は少ない

#### [収支採算性]

- ・収支率 約8%（運賃収入約40万円、寄付金約2万円、運行経費等のランニングコスト約559万円）



引き続き、地域と連携した周知活動等を実施し、利用者数の向上・定着を目指す

### 令和8年度実証実験の概要（案）

※赤字は令和7年度実証実験からの変更箇所

- 運行期間 **令和8年4月1日から令和9年3月31日まで**
- 運行日 毎日（12月29日から1月3日は除く）
- 運行時間 **【平日・土曜】8：30から18：30まで（予約最終18：15）**  
**【日曜・祝日】9：00から16：00まで（予約最終15：45）**
- 乗降ポイント エリア内44箇所＋エリア外5箇所
- 運賃 [エリア内] 大人300円、子ども200円  
[エリア外] 大人400円、子ども300円

※今後の利用状況や関係者との調整等により、運行時間や乗降ポイントを変更する可能性があります



## 令和8年度練馬区デマンドタクシー実証実験の実施について

### デマンドタクシー実証実験の運行計画（案）

※赤字は令和7年度実証実験からの変更箇所

項目	内容
運送を必要とする理由	<p>運転手不足などにより、路線バスの一部やみどりバスの減便などが生じている。誰もが移動しやすい交通を構築するためには、バスのあり方を見直すとともに、デマンド交通など新たな交通手段の導入などを進めていく必要がある。</p> <p>このため、区は2040年代の交通のあり方や、取り組むべき施策を検討し、令和8年度を目途に、地域公共交通計画を策定する。</p> <p>これに先立って、デマンドタクシーの実証実験を実施し、新たな交通手段の実効性を検証することとする。</p> <p>なお、本エリアは大半が区の公共交通空白地域であり、大型バスが通行できる道路はない。</p>
運行形態	<p>予約型乗合運行（区域運行）</p> <p>利用者の予約に基づき、AIが最適な運行ルートを選定して運行する</p>
運行期間	令和8年4月1日（水）～令和9年3月31日（水）
運行日	毎日（12月29日～1月3日は運休）
運行時間	<p>平日・土曜：8時30分～18時30分（予約最終18時15分）</p> <p>日曜・祝日：9時00分～16時00分（予約最終15時45分）</p>
運行方法	車両を借り上げ、利用者からの予約に応じて運行する
運行エリア	<p>別紙のとおり</p> <p>南大泉、東大泉地域</p>
乗降ポイント	<p>別紙のとおり</p> <p>エリア内 44箇所（うち調整中 23箇所）エリア外 5箇所（うち調整中 2箇所）</p>
乗降方式	<p>エリア内からエリア内 または 発着のいずれかがエリア内とする移動（エリア外からエリア外の移動はできない）</p>
車両	<p>ミニバン車 1台（車いす乗車対応）</p> <p>7人乗り（乗務員席含む）</p>
運行事業者	東都中央自動車株式会社
システム事業者	SWAT Mobility Japan 株式会社
予約方法	<p>電話による受付</p> <p>予約コールセンターにて、利用者からの電話を受け配車する</p> <p>アプリによる受付</p> <p>予約、運行システムと連動したアプリを導入し、リアルタイムで予約・配車を行う</p>

予約ルール	<ul style="list-style-type: none"> <li>・ 事前登録制</li> <li>・ 1 週間前から当日まで予約可</li> <li>・ 予約時間に乗降場所へ予約者がいない場合はキャンセルとする</li> <li>・ 未就学児のみの乗車による予約は不可</li> </ul>
対象者	制限を設けない
運賃	<ul style="list-style-type: none"> <li>・ エリア内利用（片道） 大人 300 円、子ども（小学生） 200 円</li> <li>・ エリア外利用（片道） 大人 400 円、子ども（小学生） 300 円</li> </ul> ※「F－1 大泉学園駅（南口）」、「F－5 武蔵関駅（北口）」を利用の場合、エリア外だがエリア内運賃とする
割引	<ul style="list-style-type: none"> <li>・ 未就学児…無料</li> <li>・ 以下の方…100 円引き             <ul style="list-style-type: none"> <li>(1)70 歳以上の方</li> <li>(2)身体障害者手帳、愛の手帳、写真付きの精神障害者保健福祉手帳をお持ちの方</li> <li>(3)身体障害者手帳、愛の手帳に「一級・第一種」の記載がある方の介護人</li> <li>(4)写真付きの精神障害者保健福祉手帳をお持ちの方の必要と認められる介護人</li> </ul> </li> </ul>
その他	道路運送法第 21 条による実証実験運行



乗降ポイント図

