

練馬型放課後児童対策事業

# ねいっこクラブ

## 事業のご案内

※平成 28 年 4 月、3 校（豊玉小、田柄第二小、向山小）で開始します！



<問い合わせ先>

練馬区 教育委員会事務局 こども家庭部 こども施策企画課

放課後児童対策担当係 （練馬区役所本庁舎9階）

電話 03-5984-1519

ねりっこクラブって  
なに？



実施校・実施校学童クラブの児童ならだれでも

放課後や夏休みなどの長期休業中を安全にすごせる居場所です

「学校応援団ひろば事業(※1)」と「学童クラブ(※2)」それぞれの機能・特色をそのままに、一体的に事業の運営を行います。小学校の敷地内で安全に安心してすごせる環境に加え、地域の方々の支えのもと、様々な学年の子どもたちやひろばスタッフ、学童クラブの職員等と交流しながら充実した放課後の時間をすごします。

平成31年度までに20校で開設し、将来的には全小学校での実施をめざします。

## ねりっこクラブ

ねりっこひろば



ねりっこ学童クラブ



ひろばスタッフ

学童クラブ指導員

運営責任者

コーディネーター  
(区の職員)

地 域

(※1) 学校応援団ひろば事業・・・児童の遊び場の確保や異年齢児の交流、読書の推進を目的として、

放課後帰宅せずに参加できる「安全・安心な居場所」を学校施設内に確保する事業です。

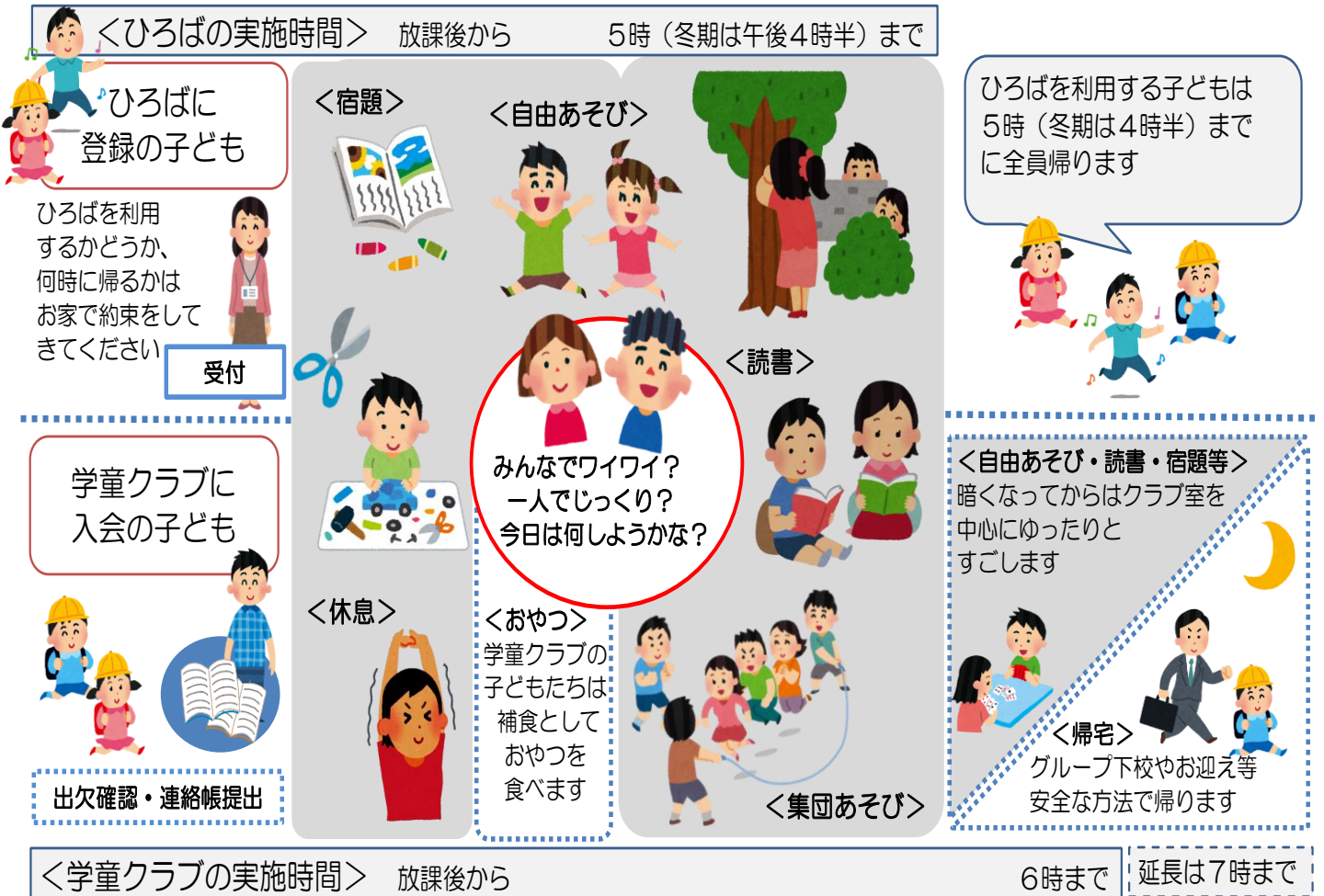
(※2) 学童クラブ・・・・・・保護者の就労等により放課後保育を必要とする児童をお預かりする施設で、

職員の指導のもとに遊びや生活を通じて協力し合い、楽しく生き生きと放課後をすごします。

どんなふうに  
すごすの？



## 放課後のねりっこクラブのながれ



※「授業のない実施日」（長期休業中）は午前9時からすごせます。

## ねりっこクラブ 3つの特色



様々な学年の子どもたち、学童クラブの指導員、ひろばスタッフ、地域の方々等…多様な関わりの中で、子どもたちの遊びや経験が広がります。



夏休み等、学校が長期休業の間もすごせる居場所です。



学校施設を活用し、活動スペースを確保することにより、学童クラブの受け入れ人数も増えます。

# 「ねりっこひろば」と「ねりっこ学童クラブ」の特徴

	ねりっこひろば	ねりっこ学童クラブ				
対象児童	実施校の全児童および、ねりっこ学童クラブ 入会児童 ※利用日数に制限は無く、希望する日は何日でも 利用できます	練馬区内に在住、または区外在住で練馬区立小学校 に通学する児童で、保護者が就労等により、保育を 必要とする児童				
実施日時	授業のある日：放課後～午後5時  授業のない日：午前9時～午後5時 (夏休み等の長期休業中)  ※授業のない土曜、日曜、祝日、年末年始等はお休みで す。冬期(原則、10月1日～2月末日)は午後4時半 までです。	月～土曜日 (日曜、祝日、年末年始はお休みです) 授業のある日：放課後～午後6時 授業のない日：午前9時～午後6時 土曜日：午前9時～午後5時  (延長オプションあり { 朝 午前8時～午前9時 夕 午後6時～午後7時 (土曜は午後5時～午後7時) })				
拠点	ひろば室	学童クラブ室				
遊ぶ場所	校庭、体育館、図書室、ひろば室など					
申込・ 利用方法	2～3月頃、翌年度の登録についてご案内予定で す。利用するためには、どちらも保護者による事 前登録が必要となります。	ねりっこ学童クラブ入会申請書類(11月中旬配布・受 付予定)をご提出ください。就労証明書等が必要で す。(区立学童クラブの申請手続きと同じです。)入 会基準をもとに審査を行った後、入会できる場合 は「入会承認通知書」を郵送します。 学童クラブに入会すると、自動的にひろばにも登録 されます。				
	<table border="1"> <thead> <tr> <th>授業のある日</th> <th>長期休業中等授業のない日</th> </tr> </thead> <tbody> <tr> <td>授業終了後、家に帰らず 直接ひろばに参加する ことができます。</td> <td>一日を通して、ひろばに 参加することができます。</td> </tr> <tr> <td colspan="2" style="text-align: center;">一度家に帰ってから遊びに来ることもできます</td> </tr> </tbody> </table>		授業のある日	長期休業中等授業のない日	授業終了後、家に帰らず 直接ひろばに参加する ことができます。	一日を通して、ひろばに 参加することができます。
授業のある日	長期休業中等授業のない日					
授業終了後、家に帰らず 直接ひろばに参加する ことができます。	一日を通して、ひろばに 参加することができます。					
一度家に帰ってから遊びに来ることもできます						
利用料 および保険料	保険料：500円/年(原則加入) ○イベント等材料費は 実費負担となることがあります。	保育料：5,500円/月 延長保育料：午前8時～午前9時 +500円/月 午後6時～午後7時 +2,000円/月 ※ 500円/年で保険に加入することができます。				
出欠確認	学童クラブとは異なり、子どもたちをお預かりするもの ではありません。出欠や帰宅時間については、登校前 に児童と保護者で必ず約束してきてください。	保育を必要とする児童をお預かりします。 出席予定でありながら登室しない場合は、指導員が 児童の所在確認を行います。				
おやつ	なし	あり				
昼食	給食の無い日はお弁当を持参することができます。	給食の無い日はお弁当を持参します。				

お子様の成長やご家庭の状況に  
合わせて放課後の過ごし方を選べます

