

令和3年3月17日

北町はるのひ児童館について

- 1 所在地
練馬区北町6丁目35番7号 電話 03-3933-5100 FAX 03-3933-5101
- 2 複合施設 3階 児童館、学童クラブ
1階 北保健相談所、北町はるのひ地域包括支援センター、街かどケアカフェはるのひ
2階 北保健相談所
- 3 開館時間
月～金 午前10時～午後6時
春・夏・冬休み、土曜日、都民の日 午前9時～午後6時
中高生居場所づくり事業実施日（水・土曜日）は午後7時まで
- 4 館内学童クラブの保育時間
月～金 放課後～午後6時
春・夏・冬休み、その他学校休業日 午前9時～午後6時
土曜日 午前9時～午後5時
- 5 休館日
日曜日、祝日、年末年始
- 6 案内板の設置
児童館の施設案内板を2か所設置する。（本寿院前、田柄川緑道）
- 7 北町はるのひ児童館の主な施設設備
裏面参照

<北町はるのひ児童館の施設設備>

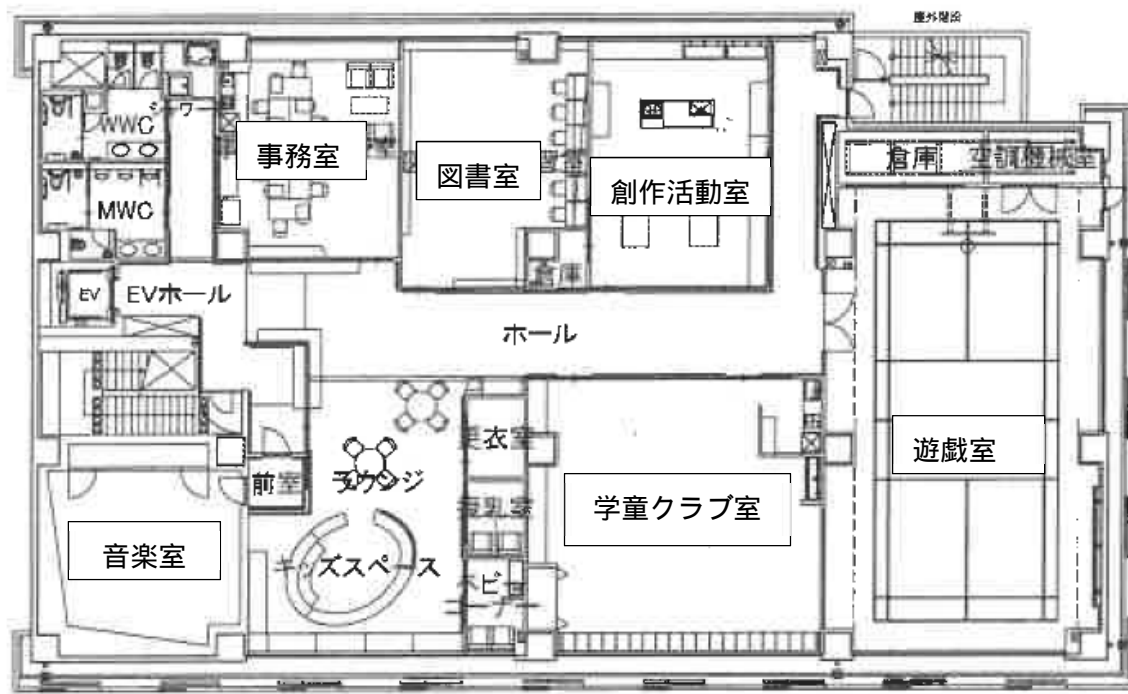
図書室には、中高生も勉強しやすい個別机を設置



工作室には、クッキング事業で使用する調理台を設置



男性トイレにも、おむつ替えができるベビーシートを設置



ねりまの児童館では初となるクライミングウォールを遊戯室に設置



中高生がバンド活動できる防音の音楽室



ラウンジにキッズスペースを設置



ベビーコーナーには、調乳や離乳食を温められるキッチンコーナーを設置

ラウンジでは「Nerima Free Wi-Fi」を利用できます。キッズスペースには木の玉のボールプールを設置しています。