

令和元年度 利用者アンケート集計結果(ねりっこ学童クラブ)

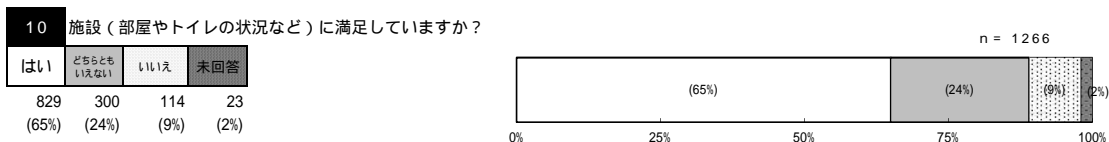
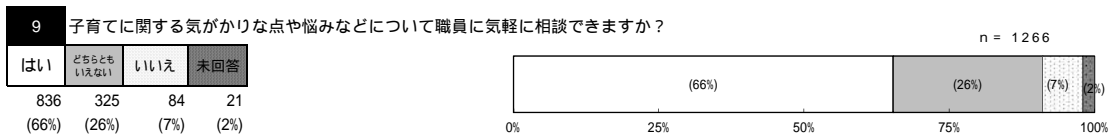
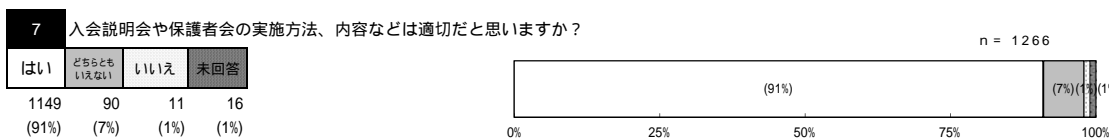
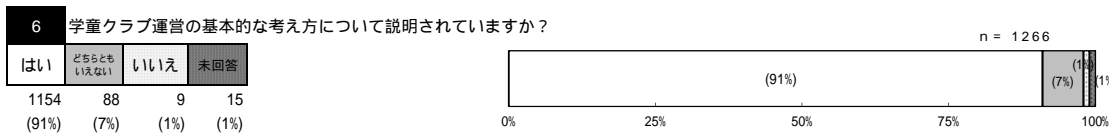
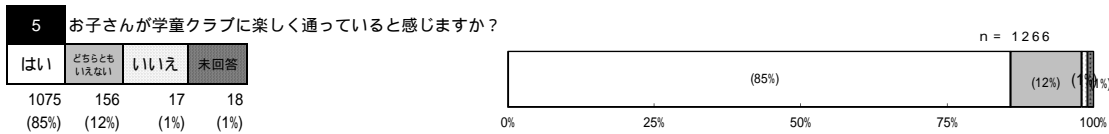
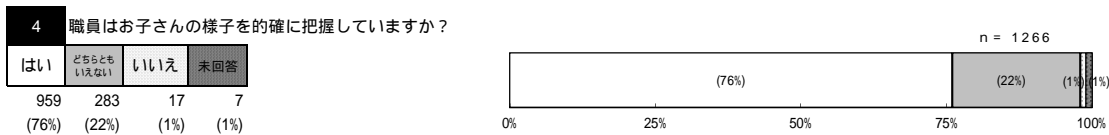
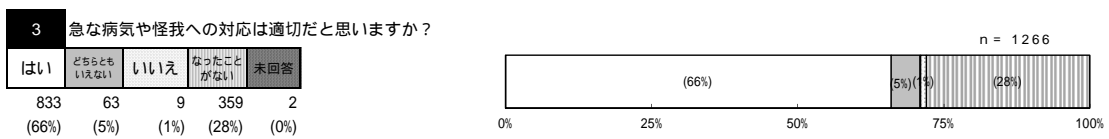
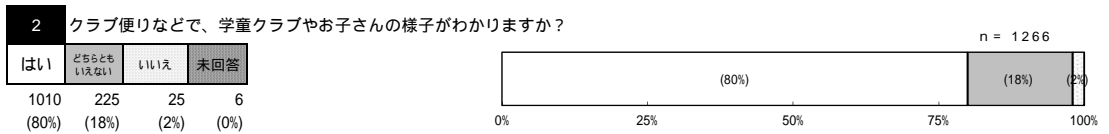
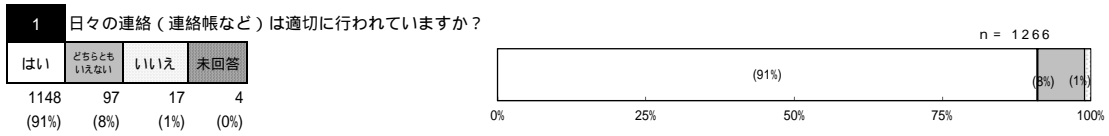
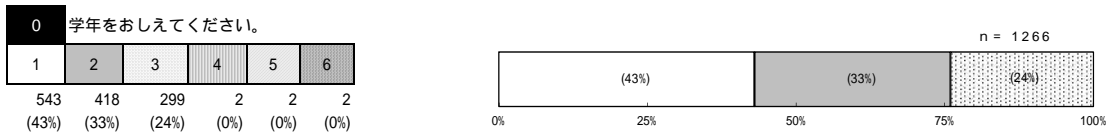
実施期間 令和元年9月9日～9月27日

配布数 1597名

回答数 1266件

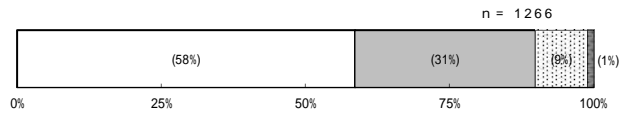
回答率 79%

集計結果の%は、少数点第1位を四捨五入して表記しています。そのため、合計が100%に満たない、あるいは超える場合があります。



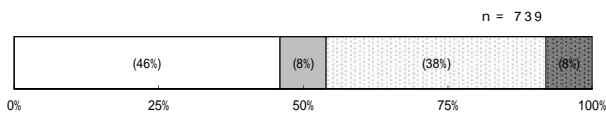
11 朝または夕方の延長保育をご利用ですか？

はい	いいえ	今後必要が生じたら	未回答
739	397	117	13
(58%)	(31%)	(9%)	(1%)



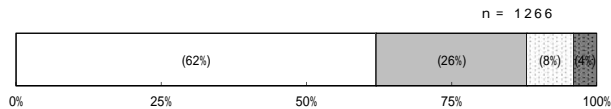
11 利用している延長の時間帯

朝のみ	夕方のみ	両方	未回答
340	61	280	58
(46%)	(8%)	(38%)	(8%)



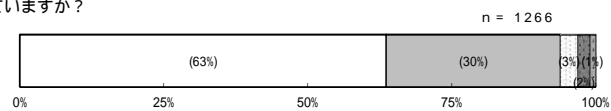
12 延長保育の時間帯には満足していますか？

はい	どちらともいえない	いいえ	未回答
788	335	98	45
(62%)	(26%)	(8%)	(4%)



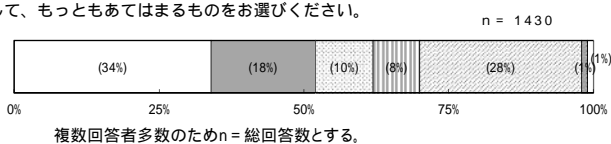
13 学童クラブの運営内容を全般的にみて、どのように感じていますか？

満足	どちらかといえば満足	どちらともいえない	どちらかといえば不満	不満	未回答
802	378	40	23	5	18
(63%)	(30%)	(3%)	(2%)	(0%)	(1%)



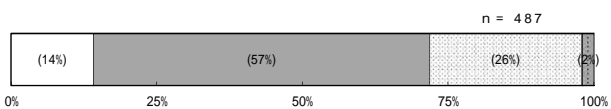
14 ひろばではなく、学童クラブの利用を希望される理由として、もっともあてはまるものをお選びください。

ひろば開設時間短い	出欠確認	決まった集団で過ごせる	おやつ提供	人数に応じた職員配置	土曜日の利用	その他
487	262	140	113	397	14	17
(34%)	(18%)	(10%)	(8%)	(28%)	(1%)	(1%)



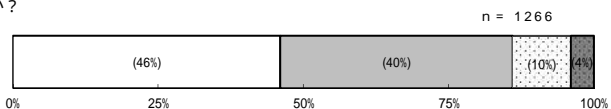
14 ひろばの開設時間として利用を希望する時間帯

冬期も17時まで	18時まで	その他	未回答
69	280	128	10
(14%)	(57%)	(26%)	(2%)



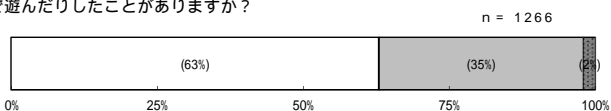
15 ひろばの子どもたちとの交流が図られていると思いますか？

はい	どちらともいえない	いいえ	未回答
586	501	128	51
(46%)	(40%)	(10%)	(4%)



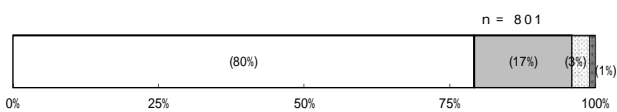
16 学童にいるとき、ひろばの友だちと遊んだり、ひろば室で遊んだりしたことがありますか？

ある	ない	未回答
801	441	24
(63%)	(35%)	(2%)



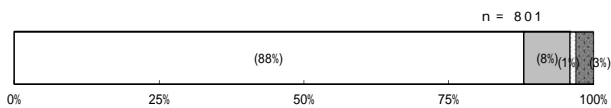
17 ひろばは楽しいですか？

はい	どちらともいえない	いいえ	未回答
638	136	21	6
(80%)	(17%)	(3%)	(1%)



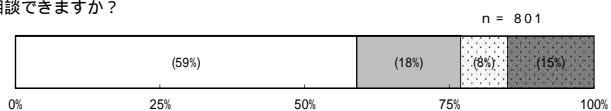
18 ひろばで困ったことや嫌だったことはありますか？

ない	ときどきある	よくある	未回答
707	62	6	26
(88%)	(8%)	(1%)	(3%)



18 ひろばで困ったことや嫌なことがあった時、スタッフに相談できますか？

はい	どちらともいえない	いいえ	未回答
474	143	63	121
(59%)	(18%)	(8%)	(15%)



19 ひろばに「あったらいいな」とか「できたらいいな」と思うことはありますか？

ある	ない	未回答
355	764	147
(28%)	(60%)	(12%)

