

平成29年度 利用者アンケート集計結果

(ねりっこ学童クラブ)

実施期間 平成29年9月19日～9月29日

配布数 596名

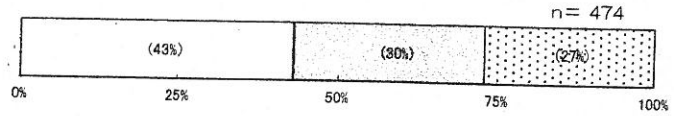
回答数 474件

回答率 80%

※集計結果の%は、少数点第1位を四捨五入して表記しています。そのため、合計が100%に満たない、あるいは超える場合があります。

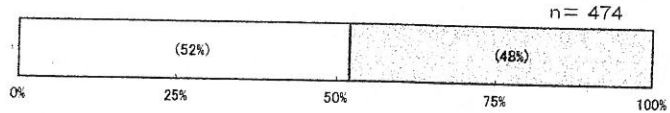
0-1 学年をおしえてください。

1	2	3	4	5	6
206	142	126	0	0	0
(43%)	(30%)	(27%)	(0%)	(0%)	(0%)



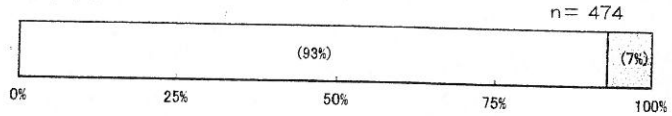
0-2 性別をおしえてください。

男	女
245	229
(52%)	(48%)



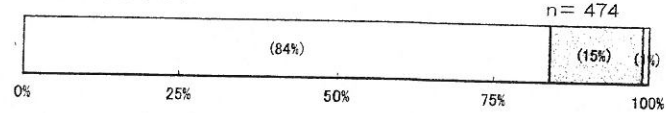
1 日々の連絡（連絡帳など）は適切に行われていますか？

はい	どちらともいえない	いいえ	未回答
442	32	0	0
(93%)	(7%)	(0%)	(0%)



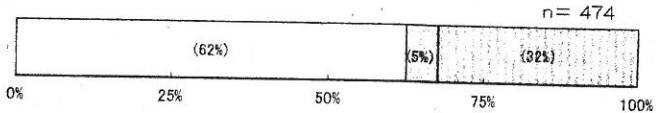
2 クラブ使いなどで、学童クラブやお子さまの様子がわかりますか？

はい	どちらともいえない	いいえ	未回答
398	70	4	2
(84%)	(15%)	(1%)	(0%)



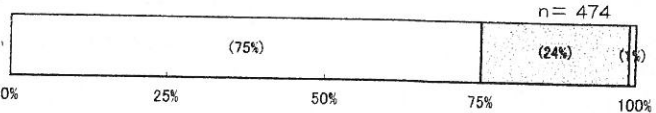
3 急な病気や怪我への対応は適切だと思いますか？

はい	どちらともいえない	いいえ	なつたこ とがない	
296	26	0	151	1
(62%)	(5%)	(0%)	(32%)	(0%)



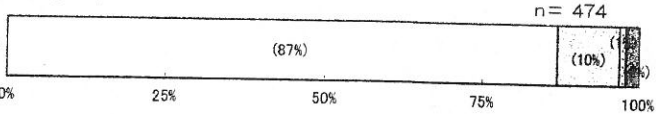
4 職員はお子さまの様子を的確に把握していますか？

はい	どちらともいえない	いいえ	
354	115	3	2
(75%)	(24%)	(1%)	(0%)



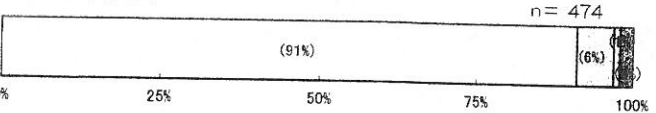
5 お子さまが学童クラブに楽しく通っていると感じますか？

はい	どちらともいえない	いいえ	
411	49	5	9
(87%)	(10%)	(1%)	(2%)



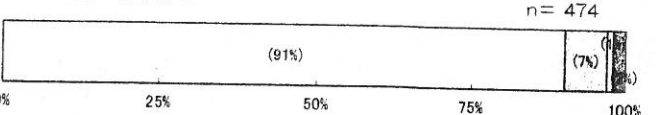
6 学童クラブ運営の基本的な考え方について説明されていますか？

はい	どちらともいえない	いいえ	
429	30	4	11
(91%)	(6%)	(1%)	(2%)



7 入会説明会や保護者会の実施方法、内容などは適切だと思いますか？

はい	どちらともいえない	いいえ	
430	31	3	10
(91%)	(7%)	(1%)	(2%)



8 学校や地域との連携が図られていると思いますか？

はい	どちらともいえない	いいえ	
336	119	10	9
(71%)	(25%)	(2%)	(2%)

