

## 資料6

## 特別養護老人ホームの整備計画について

## 1 施設概要

施設名	(仮称) 特別養護老人ホーム おおいずみの里	
所在地	練馬区大泉町四丁目20番	
設置主体	名称 社会福祉法人 香南会 代表者 理事長 橋本 信一 所在地 高知県香南市赤岡町1160番地1	
敷地面積	2,353.29㎡	
建物	鉄筋コンクリート造 地上4階地下1階建 延床面積 5,423.12㎡	
施設内容	特別養護老人ホーム 108床 (ユニット型個室) ショートステイ 12床 (ユニット型個室) 防災拠点型地域交流スペース	
工期	令和2年12月～令和4年1月 (予定)	
開設	令和4年4月 (予定)	
事業費概要	用地費 (法人所有地)	901,222千円
	整備費	1,991,000千円
	備品費	200,000千円
	運転資金	140,345千円
	法人事務費	72,000千円
	計	3,304,567千円
都の補助予定額	整備費	990,000千円
区の補助予定額	整備費	408,000千円

## 2 案内図

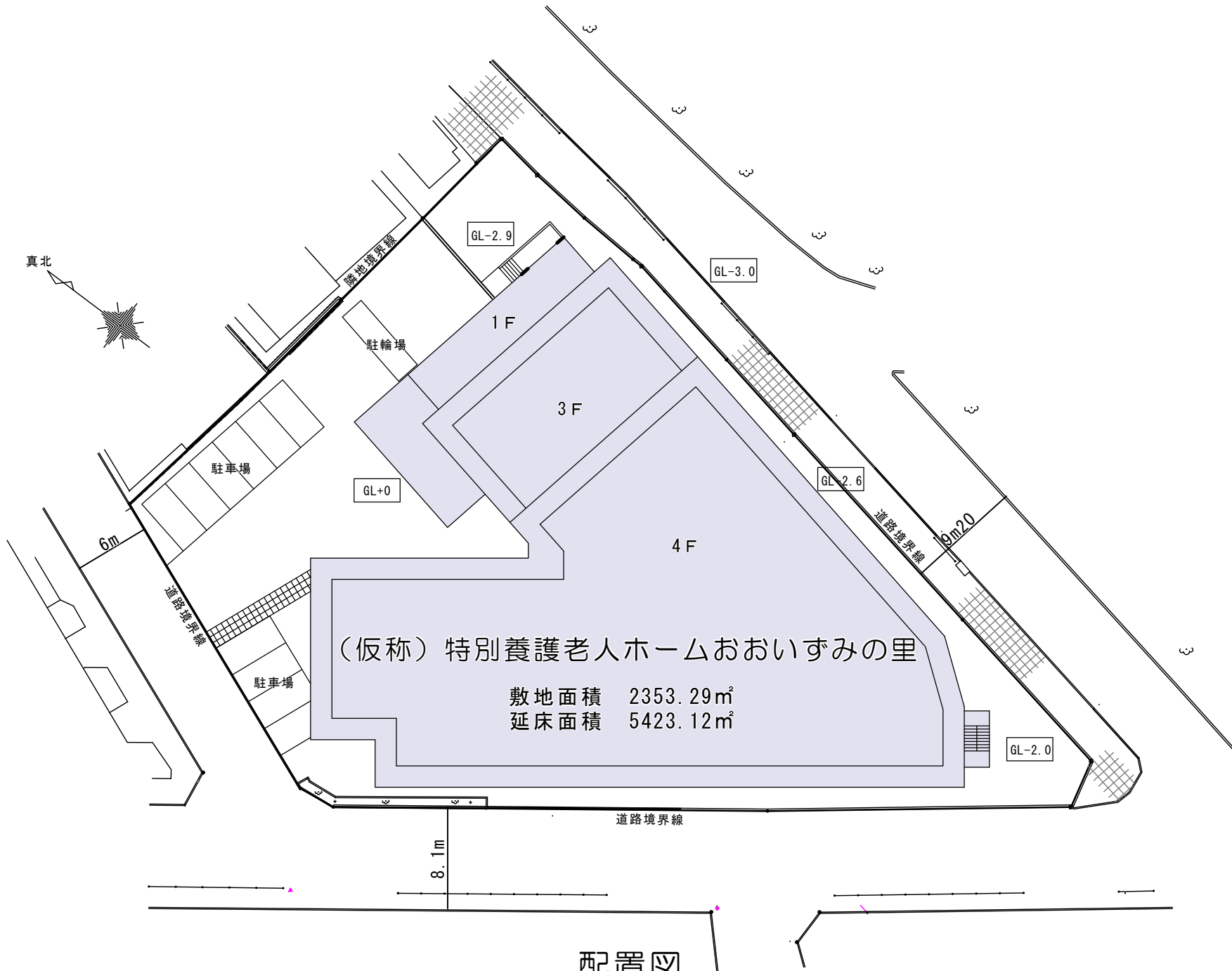
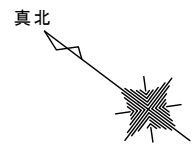


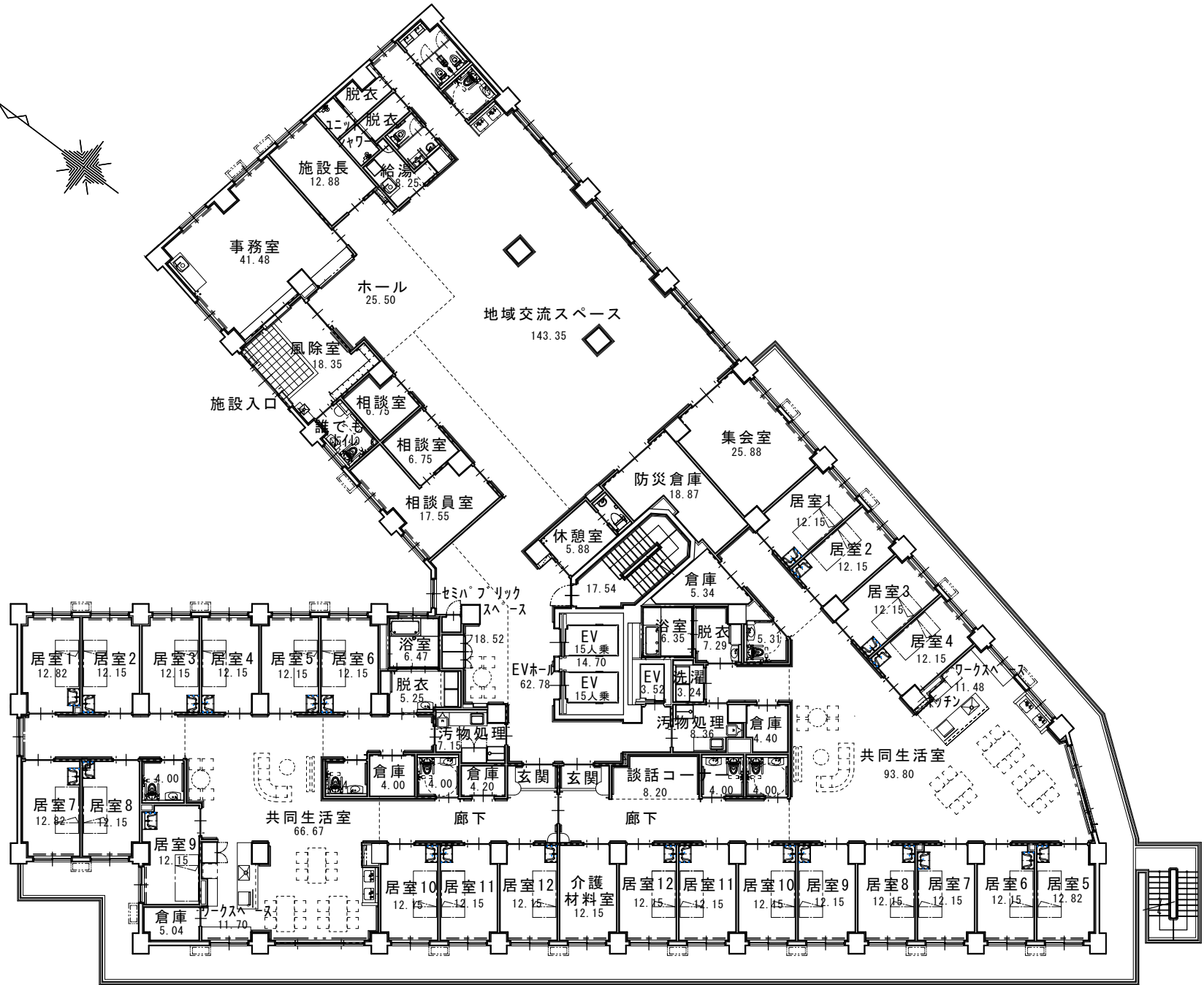
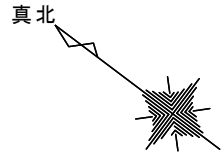
## 3 現在の状況

	施設数	定員
令和2年7月1日の状況	31	2,215人
整備目標 <sup>※1</sup>	—	2,868人（新規整備800人分）
整備中 <sup>※2</sup>	5	357人
整備予定（今回報告分）	1	108人
開設予定（今回報告分）	1	30人
令和7年度末整備数（予定）	36	2,710人（新規整備642人分）

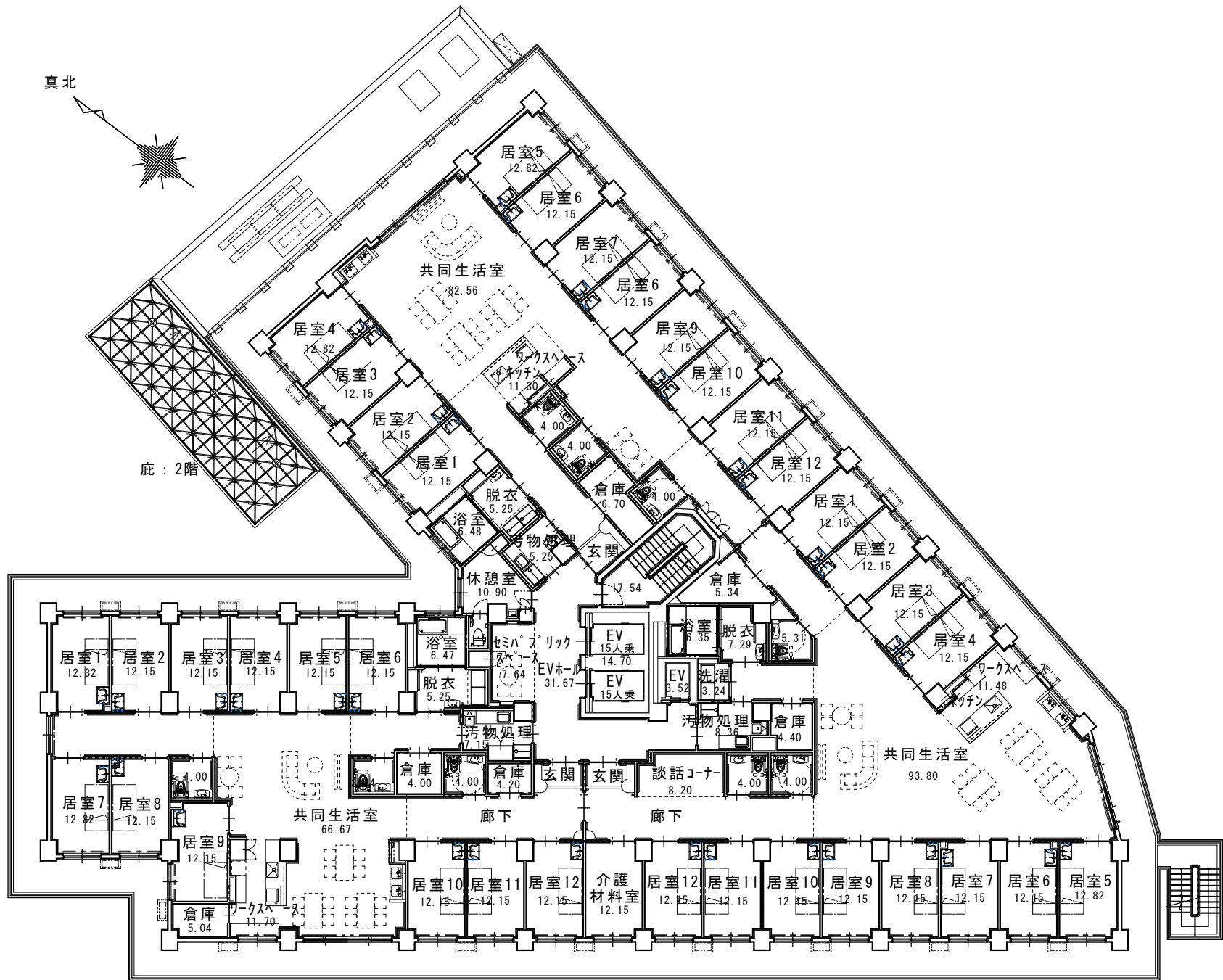
※1 第7期練馬区高齢者保健福祉計画・介護保険事業計画（平成30年度～令和2年度）における令和7年度までの整備目標

※2 既存2施設の増床を含む



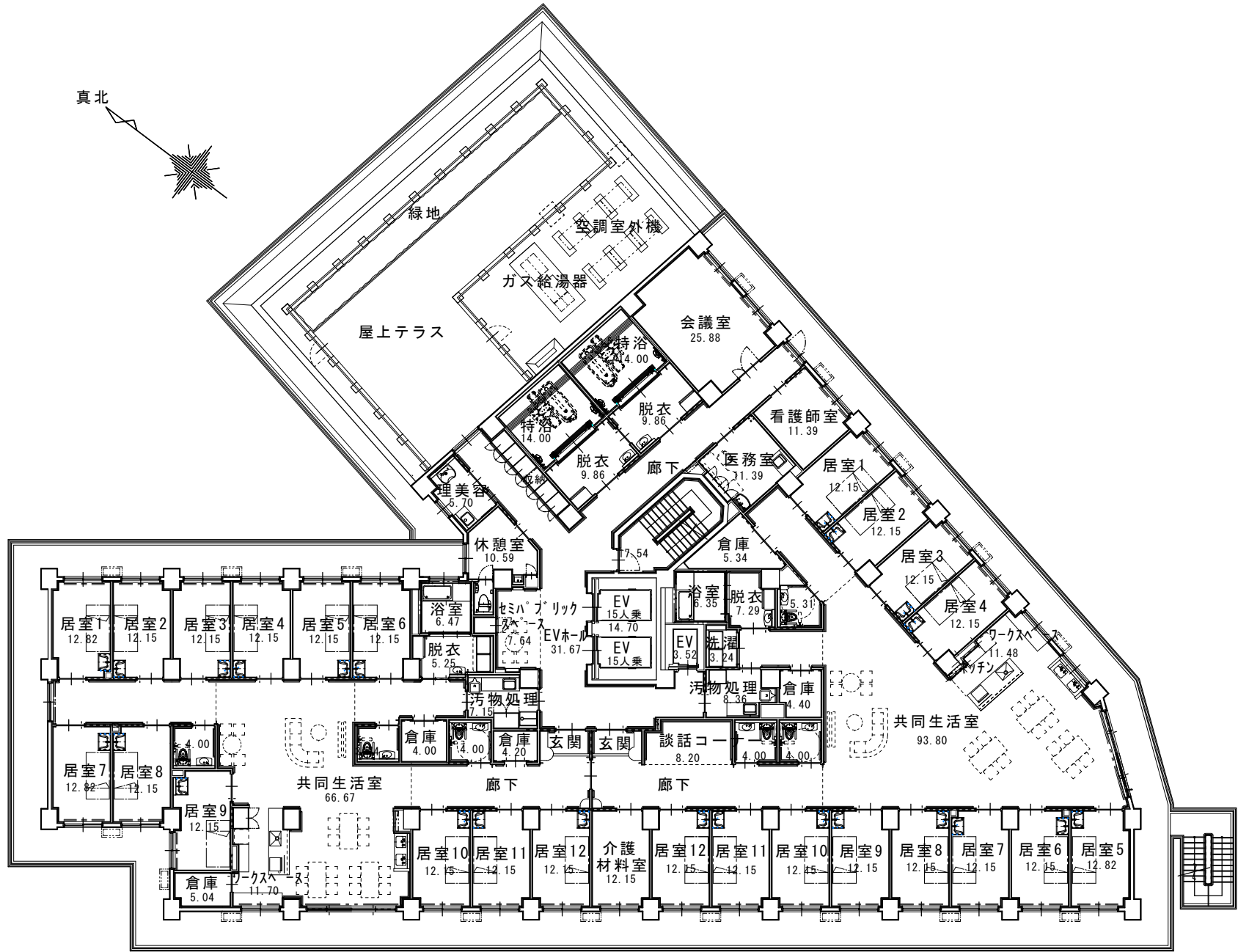


1階平面図 (仮称) 特別養護老人ホームおおいずみの里 新築工事



2・3階平面図 (仮称) 特別養護老人ホームおおいずみの里 新築工事





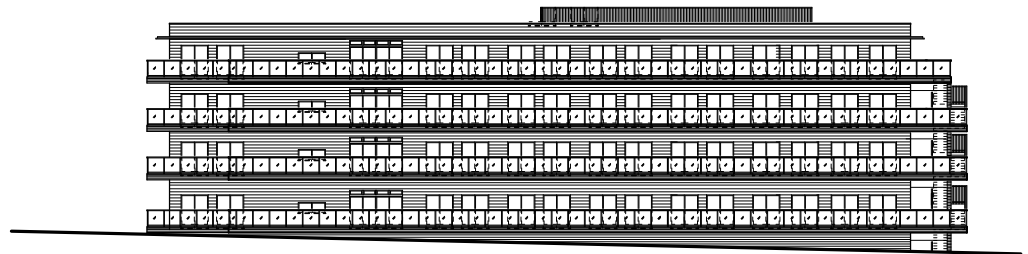
4階平面図 (仮称) 特別養護老人ホームおおいずみの里 新築工事



地下1階平面図 (仮称) 特別養護老人ホームおおいずみの里 新築工事

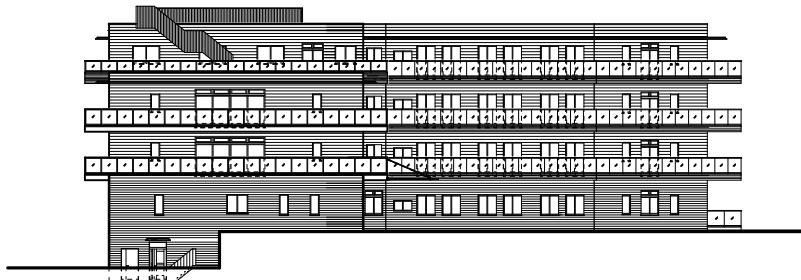


西側立面図

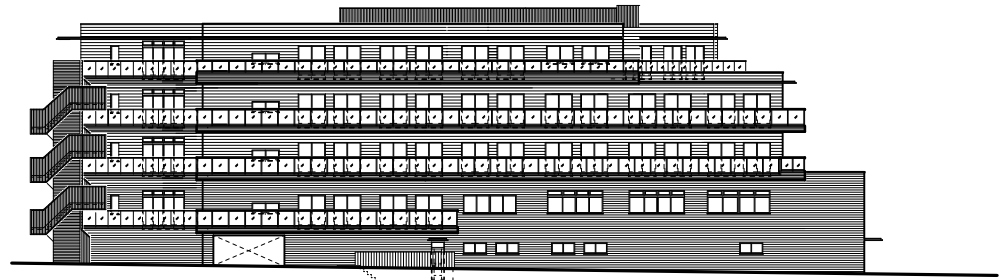


南側立面図

∞



北側立面図



東側立面図

立面図

(仮称) 特別養護老人ホームおおいずみの里 新築工事