



- 暮らしのガイド 施設案内 区政情報 学ぶ・楽しむ ねりまの案内

現在のページ: [トップページ](#) > [暮らしのガイド](#) > [戸籍・住民登録](#) > [住基ネット・住基カード](#) > 運転免許を自主返納された75歳以上の方への支援(住民基本台帳カードの交付手数料の免除)

## 運転免許を自主返納された75歳以上の方への支援(住民基本台帳カードの交付手数料の免除)

更新日: 2013年5月31日

近年、高齢者の運転による交通事故が多発していることから練馬区では、事故減少を目指して、75歳以上で運転免許証を自主返納した方を支援します。

住民基本台帳カードの交付手数料(500円)を初回のみ免除します。

写真付き住民基本台帳カードは、運転免許証に替わる本人確認書類として使えます。

※ 一部の民間機関では、本人確認書類の対象外としている場合があります。

### 対象

区内在住の75歳以上の方で運転免許証を自主返納された方  
(期限切れ等で失効した場合は対象外です)

### 申請受付開始

平成25年6月3日(月)から

### 申請方法

- 1 最寄りの警察署や運転免許センターなどで運転免許証の返納手続きをしてください。返納した際に発行される「申請による運転免許の取消通知書」を必ずお受け取りください。
- 2 住民基本台帳カード交付申請の際に上記1の「申請による運転免許の取消通知書」を提示してください。(「運転経歴証明書」でも手続きできます。)

### 手続きに必要なもの

- 1 本人確認書類(後期高齢者医療被保険者証、介護保険証、年金手帳など)
- 2 写真(写真付きカードの場合)縦45ミリメートル×横35ミリメートル(正面・無帽・無背景、6か月以内に撮影)
- 3 「申請による運転免許の取消通知書」または「運転経歴証明書」

※ 申請後、ご自宅あてに照会書が送付されます。カードの交付には1～2週間程度日数がかかります。

パスポート等公的機関発行の顔写真入りの本人確認書類をお持ちの方は、即日で交付が受けられる場合があります。申請手続きの詳細については、最寄りの区民事務所へご確認ください。

### 受付場所

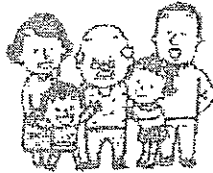
#### 区民事務所、出張所

#### お問い合わせ

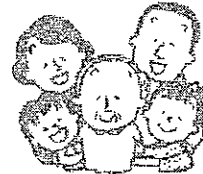
区民部 戸籍住民課 住民記録係 [組織詳細へ](#)

電話: 03-5984-2796(直通) ファクス: 03-5984-1222

[この担当課にメールを送る\(新しいウィンドウを開きます\)](#)



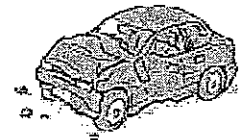
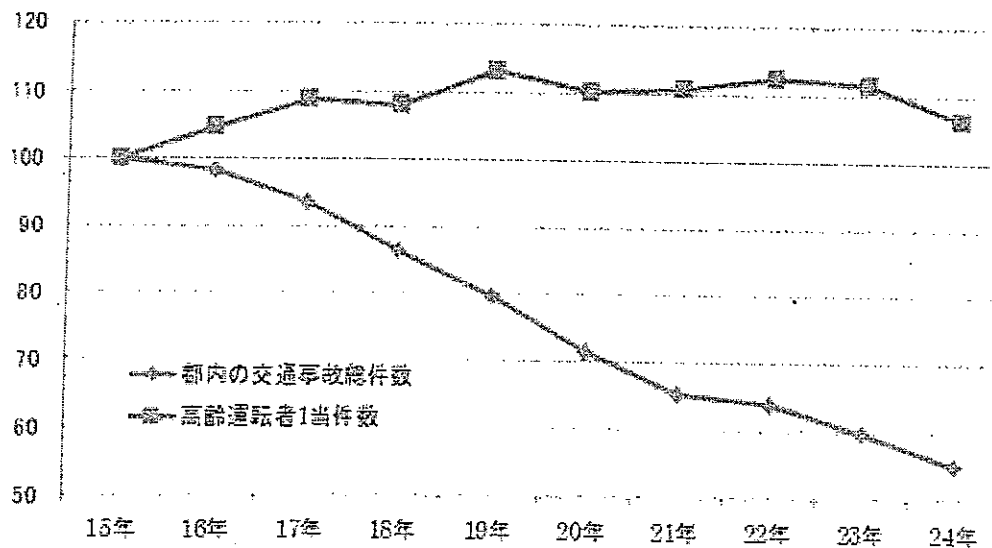
## 免許を返納する勇気



### 都内における高齢運転者の交通事故推移

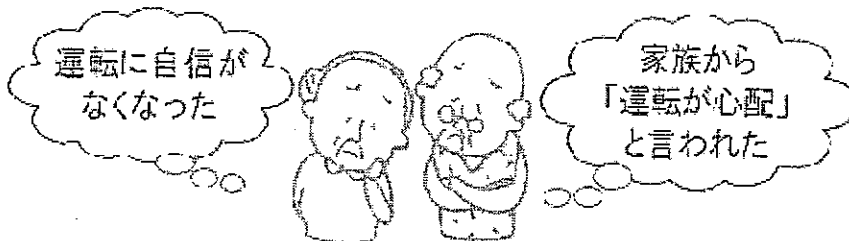
※ 平成15年を100とした指数によるグラフ

(指数)



平成15年を100とした指数による交通事故件数の推移をみると、都内の交通事故総件数が減少している中、65歳以上の高齢運転者に原因がある交通事故は増加傾向で推移しています。

### 運転免許自主返納をお考えください



- 運転免許を返納した方は、「運転経歴証明書」を申請することができます。
- 「運転経歴証明書」は、運転免許を返納した日からさかのぼって5年間の運転に関する経歴

を証明するもので、これまで安全運転に努めてきた証明や記念の品となるものです。

- 「運転経歴証明書」を提示することにより、高齢者運転免許自主返納サポート協議会の加盟店や美術館などで、様々な特典を受けることができます。

## ■ 高齢者運転免許自主返納ロゴマーク

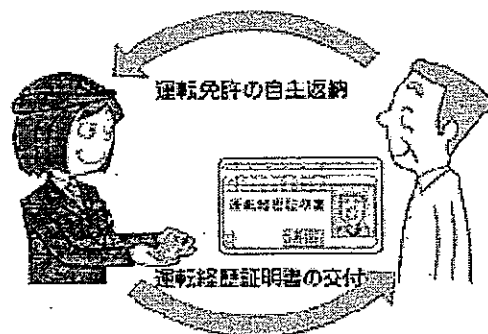


青山学院女子短期大学芸術科 田島俊雄教授 がデザインしたもので、運転免許の返納を促すため、わかりやすく親しみの持てる形にしています。

## ■ 「運転経歴証明書」とは ～制度が改正されました～

「運転経歴証明書」は過去の運転経歴を証明するものです。

- 有効期限内に運転免許を返納し、その日から5年以内であれば、運転免許試験場へ申請することにより「運転経歴証明書」の交付を受けることができます。
- 平成24年4月1日以後に交付された運転経歴証明書は、交付後6か月を超えても、運転免許証と同様に身分証明書として用いることができます(例 銀行口座の開設)。



都内の各運転免許試験場(府中、鮫洲、江東)では、運転経歴証明書の即日交付を行っています。

- ・ 申請先 都内各運転免許試験場、免許更新センター、各警察署
- ・ 受付時間 平日の午前8時30分から午後5時15分  
(運転免許試験場は午後4時まで)
- ・ 申請に必要なもの 運転免許証、写真(3×2.4cm)、交付手数料1,000円

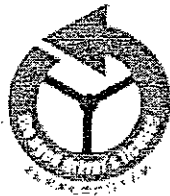
※ 運転免許を返納した当日以外の申請を希望される方は各運転免許試験場での手続きをお願いします(住民票その他住所、氏名、生年月日を確認できる書類が別途必要となります)。

氏名	日本花子	昭和10年03月10日生
住所	東京都千代田区霞が関2-1-2	
交付	平成24年04月01日 12345-1	
<b>運転経歴証明書</b> (自動車等の運転はできません)		
番号	第 12345678901 号	
一級	平成00年00月00日	二級
二級	昭和00年03月01日	三級
三級	平成00年00月00日	四級
		〇〇〇〇〇 公安委員会

運転経歴証明書の手続きについて詳しくはこちらから→

高齢者運転免許自主返納サポート協議会の加盟店舗では「運転経歴証明書」を示して様々な特典を受けることができます

「運転経歴証明書」による特典は、それぞれの店舗により異なります。詳しい特典内容は、各店舗のお問合せ先にてご確認ください。



このマークのあるお店でもサービス特典実施中です!



### 高齢者運転免許自主返納サポート協議会加盟企業・団体の特典一覧

店舗・グループ名	特典内容	お問合せ先
日本通運(株)東京支店	引越の通常料金の10%割引	0120-154-669
(株)フコク	引越の通常料金の10%割引	03-3799-9999
巣鴨信用金庫 <a href="http://www.sugamo.co.jp">http://www.sugamo.co.jp</a>	スーパー定期預金の金利優遇:店頭金利+0.1% ※自動継続1年(継続後は店頭表示利率になります)	0120-18-3868 webmaster@sugamo.co.jp
東京シティ信用金庫	「免許証返納定期」(スーパー定期預金) 店頭金利+0.15%優遇(継続後は店頭金利) ※預入単位 10万円以上1000万円未満	03-3279-4670 gosoudan@toyko-city-sk.co.jp
西京信用金庫	免許証返納定期「安全」(スーパー定期預金) 店頭金利 +0.1%優遇(継続後は店頭金利)	03-3356-3091
ホテルグランパシフィック LE DAIBA	ホテル館内レストラン・バーにて10%割引 (ヴェルエクール2店舗、ルームサービスを除く)	03-5500-6711
帝国ホテル東京	帝国ホテル東京直営レストラン・バーラウンジにて10%割引 特定宿泊プラン「運転免許返納プラン」において優待	03-3504-1111
ロイヤルパークホテル	ホテル館内レストラン・バーにて、サービス料無料	03-3667-1111
浅草ビューホテル	ホテル館内直営レストランバーにて 料理・飲み物10%割引	03-3842-3751
ホテル カデンツァ光が丘	ホテル館内にあるレストラン4店舗にて ご利用時10%割引 ※一部対象外あり	03-5372-4411

アートホテルズ大森	レストラン「ギャラリー」ディナーバイキング 10%割引	03-3766-7200
渋谷エクセルホテル東急	渋谷エクセルホテル東急 25階 日本料理「旬彩」 25階 レストラン「アビエント」 5階 ラウンジ「エスタシオン カフェ」 にて10%引き	03-5457-0134
イオン	イオンの電子マネー「WAON」のWAONカードを無 料で進呈 (東京都内の店舗限定、ご本人様1回限り)	0120-937-520 (10:00~19:00)
丸正チェーン加盟店	優待クーポン券の発行	03-3355-2211
伊勢丹	ご自宅への配送無料 ※一部除外あり (新宿本店、立川店、松戸店、浦和店、相模原店、 府中店) ※詳しくはお問合せ先まで	03-5843-6043
三越	ご自宅への配送無料 ※一部除外あり (日本橋本店、銀座店、千葉店、恵比寿店、 多摩センター店) ※詳しくはお問合せ先まで	03-5843-6043
高島屋	ご自宅への配送無料 (日本橋店、新宿店、玉川店、立川店)	03-3211-4111
セコム	位置情報・現場急行サービス(ココセコム) 加入料金1,000円割引	0120-855-756
総合警備保障	住宅用火災警報器の割引	0120-3864-24
東京カラオケボックス 事業者防犯協力会	各店舗により特典内容は異なります	03-3512-5650
カラオケ10番十条店	10%割引又はソフトドリンク1本サービス	03-5993-1110
はとバス	定期観光のコース料金5%割引 ※一部除外あり	はとバス予約センター 03-3761-1100
日の丸自動車興業(株) 丸の内トラベルセンター	スカイバス東京「皇居・銀座・丸の内 コース」 大人200円小人100円割引	03-3215-0008
JTBガイアレック	JTBサン&サン 国内旅行商品3%割引 ※店舗での申込みはできません。電話でお申込み ください。	03-5950-0303 <a href="http://www.jtbsun.com">http://www.jtbsun.com</a>
東京サマーランド	入園券、フリーパス割引	042-558-6511
浅草 花やしき	入園無料(本人のみ)	03-3842-8780
浅草ROXまつり湯	誕生日 入館料半額	03-3836-7878
板橋天然温泉スパディオ	一般入館料2,040円(バスタオル、フェイスタオル、館内着 含む)を1,680円に割引 ※ただし、土日・祝日を除く同伴3名まで	03-3967-1126
タニタ・フィッツミー <a href="http://www.fitsme.jp/">http://www.fitsme.jp/</a>	新規入会特典や既存会員特典など、店舗より特 典内容は異なります。詳しくはお問合せくださ い。	03-5392-4111
	東武練馬店	03-3936-3210
	大山店	03-5966-1016
	豪徳寺店	03-3420-2464
	小平店	042-343-8858
	ときわ台店	03-5918-8221
	有松店	052-626-2392
上福岡店	049-256-5333	
東京都 美容生活衛生同業組合	加盟店の各サロンにより特典内容は異なります詳 しくはお問合せ先まで	03-3370-2131
エスピーシー 中央理美容事業協同組合	各店舗にお問合せください	03-6418-0511
美容室インターモード花形	技術料金の5%をポイント還元	03-3621-1335

			<a href="http://www.im-hanagata.com/">http://www.im-hanagata.com/</a>
大泉学園 美容室	ア・ラ・モード101	技術料金の5%をポイント還元	03-3921-9762
ア・ラ・モード	ア・ラ・モード102	技術料金の5%をポイント還元	03-3923-5105
王子自動車学校		新規免許取得者をご紹介の方に3,000円分のクオカードプレゼント 紹介でご入校の方に割引あり ※普通車に限る	03-3913-7521
東急自動車学校		紹介入校時割引	042-372-0109
葛西橋自動車教習所		新規免許取得者をご紹介の方に5,000円プレゼント、紹介でご入所の方に割引あり	03-3680-2341
金町自動車教習所		新規免許取得者をご紹介の方に商品券プレゼント、紹介でご入所の方にも割引あり	03-3607-5101
小金井自動車学校		ご入校者をご紹介の方に5,000円プレゼント 紹介でご入校の方に5,000円プレゼント	042-381-0150
日の丸自動車学校		紹介入校時割引	03-3719-3515
北豊島園自動車学校		・普通車(免許のない方)シーズン毎キャンペーン+問題集プレゼント ・二輪車(免許のない方)7,000円キャッシュバック+問題集プレゼント (免許のある方)5,000円キャッシュバック	03-3990-1176
大泉自動車教習所		紹介入所時割引	03-3922-2917
コムウェルグループ		・患者移送サービスのケア・サービス料50%割引 ・ご婚礼衣装・ご列席衣装・通過儀礼衣装20%割引	03-5347-1310 0120-02-2287
セレモアつくばグループ ・東京民間救急サービス ・ホームヘルスケアの店 健康館		・患者移送サービスのケアチャージ(介護料)30%割引 ・在宅療養機器・介護用品販売価格の10%割引、レンタル価格の5%割引	東民急 0120-40-8199 健康館 0120-20-3097
株式会社 コーディアルセレモニー		仏壇・仏具等10%割引	0120-849-404
巣鴨地藏通り商店街 振興組合		お買い物をされたお客様に記念品プレゼント	巣鴨地藏通り商店街事務所 03-3918-2101
浅草新仲見世 商店街振興組合 03-3844-5400	小そで	5%割引	03-3841-6395
	ピンセント・マस्या	スラックス買上げ時、裾上げ無料	03-3841-2926
	かと里	粗品進呈	03-3841-7400
	田園調布ロマン	1,500円以上買上げ時、粗品進呈	070-6457-2022
	ブラザーフット	5%割引	03-3845-5417
	三ッ福ハシモト	5%割引	03-3844-3441
	ミドリ屋	粗品進呈	03-3847-4638
	銀座カリス浅草店	5,250円以上お買上げ時、5%割引	03-5827-0853
	あかねや	3,000円以上お買上げ時、10%割引	03-3842-9556
	いなば	粗品進呈	03-3841-1855
	絵巴	5%割引	03-3844-3267
	とおりゃんせ	ソフトドリンクサービス	03-3841-8039
	マツモト	5%割引	03-3842-2961
	りんどん	5%割引	03-3844-2791
	コマチヘア	5%割引	03-3841-8191
	シカゴ靴店	正規品10%割引	03-3841-6971
	デイジー	5%割引	03-3847-8118
	孔雀堂	5%割引	03-3845-1100
	花月	ドリンク全品半額	03-3841-3287
	オリジナルほそい	10%割引	03-3841-2082
ヨロズヤ	全品5%割引	03-3844-3910	
オカダヤ	全品5%割引	03-3841-8566	

浅草仲見世 商店街振興組合 03-3844-3323	サンエス	全品5%割引	03-3841-0223
	はなや	全品5%割引	03-3841-8510
	もりた	金額によりサービス	03-3841-8553
	評判堂	全品5%割引	03-3841-8557
	浅草きびだんご	抹茶サービス	03-3841-0190
	仲見世モリタ	全品5%割引	03-3841-8553
	浅草九重	特定品20%割引	03-3844-9316
全日本 デリバリー業 安全運転 協議会	ドミノ・ピザ	特典内容は右記にお問合せください	0120-838-204
	ピザーラ	特典内容は右記にお問合せください	<a href="http://www.pizza-la.co.jp/">http://www.pizza-la.co.jp/</a>
	上海エクспレス	特典内容は右記にお問合せください	03-3381-0600
	菱膳		
	ストロベリー コーンズ	特典内容は右記にお問合せください	03-3798-1215
	ナポリの窯		
伊藤園「茶十徳」	直営店舗「茶十徳」店頭商品を 表示価格から10%割引	03-5808-6522	
ジェフグルメカード	全国共通食事券1枚500円を485円で販売※詳しく はお問合せください	0120-150-563	
「庄や」「やるき茶屋」「日本海庄や」 都内各店舗	ソフトドリンク1杯サービス	0120-408-959	
浅草寺前 今半別館	提示した方に付き 2ドリンク(ワイン地酒を除く)サービス	03-3841-2690	
不二泉製菓(株)	10%割引	03-3913-0151	
千草寿司	10%割引又はペットボトルのお茶1本プレゼント	03-3900-3508	
鳥新チキン・チェーン・ストア	店頭表示価格から10%割引 ※特価品及び一部商品を除く	鳥新本店 03-3962-2371	
人形の久月 浅草橋総本店	粗品進呈	03-5687-5176	
人形の吉徳 浅草橋本店	粗品進呈	浅草橋本店 03-3863-4419	
西武ハイヤー(株) ひばりヶ丘営業所・久米川営業所	運転免許返納割引10%割引 ※他の割引とは併用不可	03-2926-3041	
スズキセニアカー	セニアカー購入時ボディカバー1個プレゼント	03-5939-4711	
井藤自転車商会	修理等出張費無料(東十条駅周辺に限る)、 修理・自転車購入費10%割引 点検、整備、注油無料(自転車・車イス) スズキセニアカー割引(車種によります)	03-3919-2767	
(株)特殊衣料	指定商品(保護帽アポネット)の10%割引 送料無料	011-663-0761	
ミキ調剤薬局	店頭商品10%割引※一部商品を除く	03-3342-2388	
メガネドラッグ	メガネ10%割引・補聴器5%割引 さらに、メガネスタンド1個プレゼント	お客様相談室 03-3735-0022	
(株)日本パレード	自転車用ヘルメット「カポル」指定商品の10%割引 及び送料無料	東京本社 0120-71-8010 <a href="http://www.nippare.com/capor">http://www.nippare.com/capor</a>	



上記以外の協議会加盟企業・団体 (一財)東京都交通安全協会、大塚製菓(株)

この特典一覧の内容は、平成25年4月1日現在のものです。

「運転経歴証明書」は、東京都文化施設でも特典が受けられます

施設名	所在地	お問合せ先
恩賜上野動物園	台東区上野公園9-83	(財)東京動物園協会 台東区上野公園9-83 電話03-3828-2143
多摩動物公園	日野市程久保7-1-1	
葛西臨海水族園	江戸川区臨海町6-2-3	
井の頭自然文化園	武蔵野市御殿山1-17-6	
江戸東京博物館	墨田区横網1-4-1	電話03-3626-9974
しながわ水族館	品川区勝島3-2-1	03-3762-3433

上記の内容は、平成24年12月1日現在のものです。

美術館で受けられる優待サービス

施設名	所在地	優待等
出光美術館	千代田区丸の内3-1-1 帝劇ビル9階 電話03-5777-8600 (ハローダイヤル)	入館料 1,000円→800円
山種美術館	渋谷区広尾3-12-36 電話 03-5777-8600 (ハローダイヤル)	一般入館料から100円引き
岡本太郎記念館	港区南青山6-1-19 電話03-3406-0801	入館料 600円→500円
世田谷美術館	世田谷区砧公園1-2 電話03-3415-6011 <a href="http://www.setagayaartmuseum.or.jp">http://www.setagayaartmuseum.or.jp</a>	ポストカードプレゼント
戸栗美術館	渋谷区松濤1-11-3 電話 03-3465-0070	ポストカードプレゼント
根津美術館	港区南青山6-5-1 電話 03-3400-2536 <a href="http://www.nezu-muse.or.jp">http://www.nezu-muse.or.jp</a>	一般入館料から200円引き
ブリヂストン美術館	中央区京橋1-10-1 電話 03-5777-8600 (ハローダイヤル)	シニア個人料金より100円引き
日本民藝館	目黒区駒場4-3-33 電話 03-3467-4527	入館料 1,000円→800円
横山大観記念館	台東区池之端1-4-24 電話 03-3821-1017	ポストカードプレゼント
古代オリエント博物館	豊島区東池袋3-1-4文化会館7階 電話 03-3989-3491	入館料2割引
紙の博物館	北区王子1-1-3 飛鳥山公園内 電話 03-3916-2320	入館料2割引
島山記念館	港区白金台2-20-12 電話 03-3447-5787	入館料500円→400円
原美術館	品川区北品川4-7-25 電話03-2445-0651	入館料1,000円→900円
三菱一号館美術館	03-5777-8600 (ハローダイヤル)	一般入館料から100円引き
相田みつを美術館	03-6212-3200	入館料割引

上記の優待等は、平成25年4月1日現在のものです。

印刷

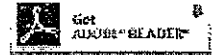
A4版16枚で印刷できます。





[こちらから\[PDF\]](#)

PDFファイルをご覧になる場合は、AdobeReader(無償提供されています。)がインストールされている必要があります。



[インストールはこちらから](#)

#### 【問合せ先】

自主返納に関すること

警視庁 交通相談

TEL 03-3593-0941(平日の8:30～17:15)

運転経歴証明書に関すること

警視庁 運転免許本部 免許管理課

TEL 042-362-3591(平日の8:30～17:15)