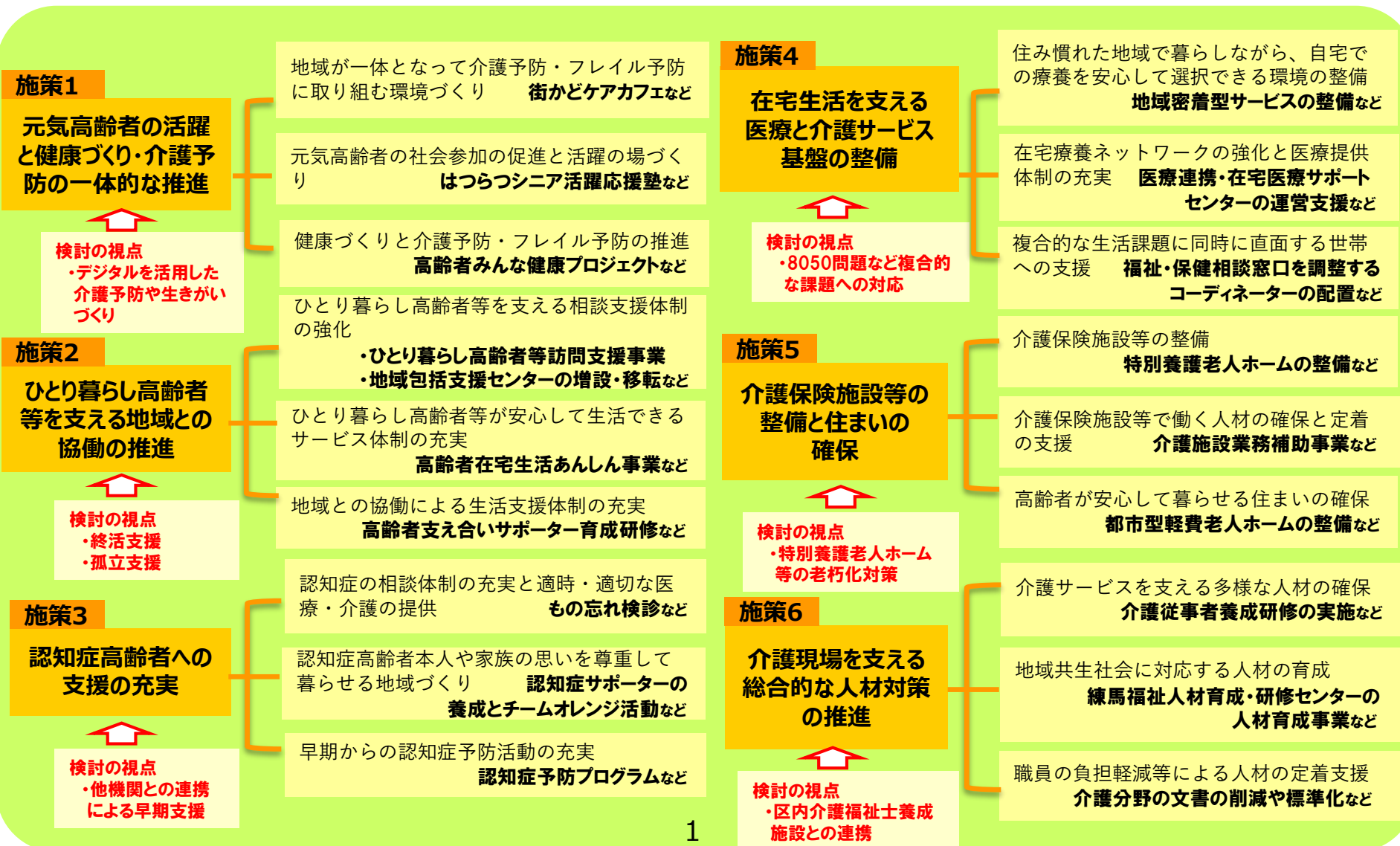


第9期 練馬区高齢者保健福祉計画・ 介護保険事業計画 (令和6～8年度)の策定について (たたき台)

令和4年7月26日
第4回 練馬区介護保険運営協議会

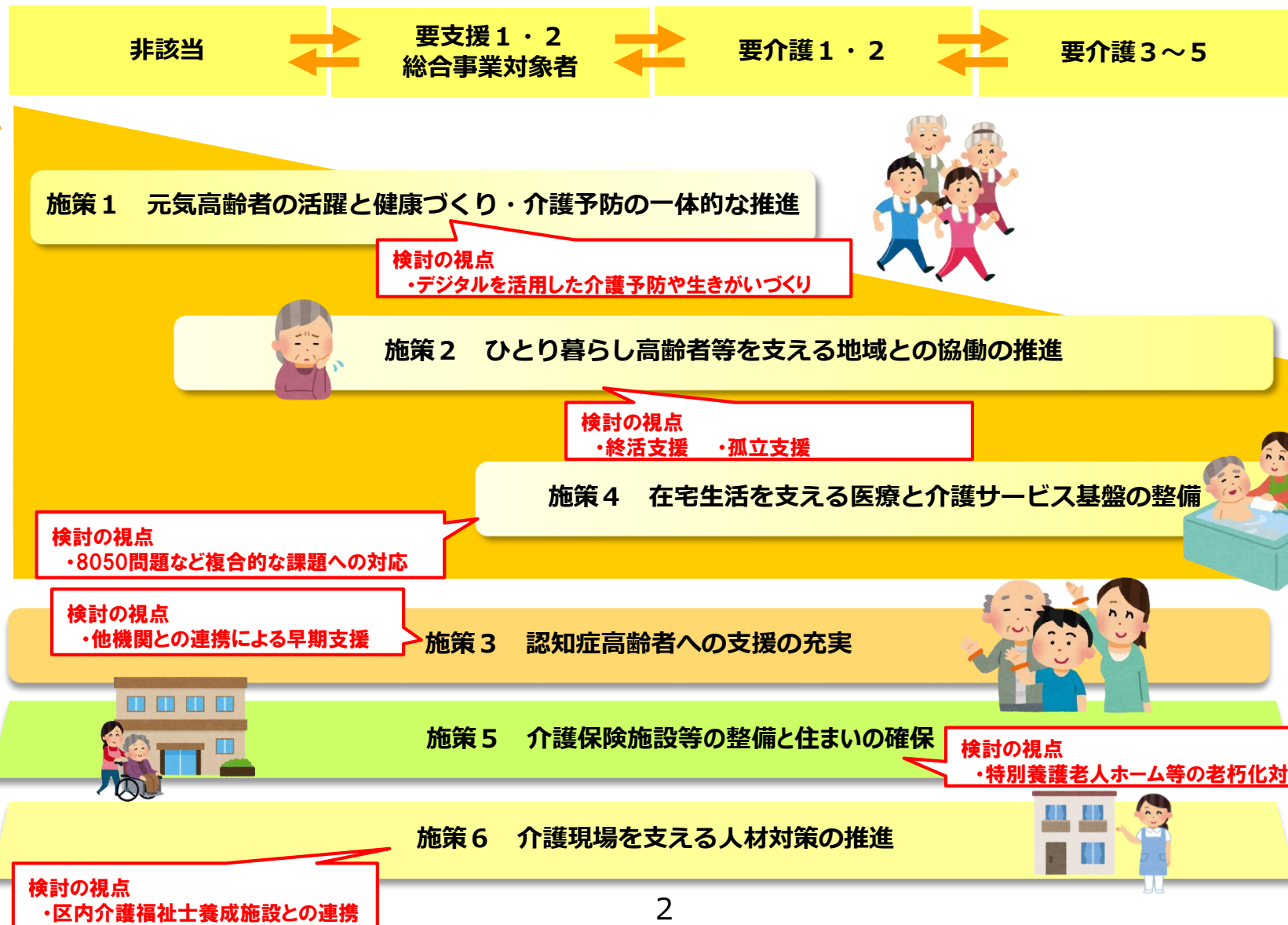
2 施策の検討イメージ

高齢者基礎調査や社会情勢を踏まえて課題や取組を整理し、今後の検討の中で施策としてまとめる。



【例】施策が想定する主な対象者と高齢者の状態像を組み合わせたイメージ

< 高齢者の要介護認定の状況 >



3 検討体制のイメージ

- 第9期計画策定に向けた提言等を行うため、区長の附属機関である介護保険運営協議会、地域包括支援センター運営協議会、地域密着型サービス運営委員会が各々の所掌する課題について検討する
- 依頼を受けた審議機関による検討結果についての回答を踏まえ、介護保険運営協議会で答申を作成する

