

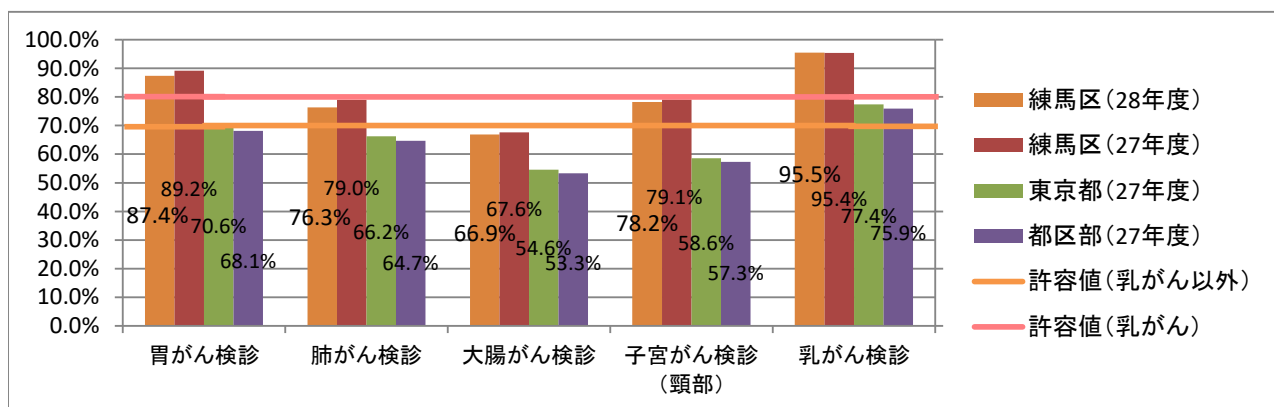
## 精密検査の受診状況

※ 東京都および都区部の数値は、東京都福祉保健局 とうきょう健康ステーション がん検診の統計データより引用  
練馬区の各数値は平成30年2月末時点

## 1 精検受診率

	胃がん検診	肺がん検診	大腸がん検診	子宮がん検診 (頸部)	乳がん検診
許容値	70.0%	70.0%	70.0%	70.0%	80.0%
練馬区(28年度)	87.4%	76.3%	66.9%	78.2%	95.5%
練馬区(27年度)	89.2%	79.0%	67.6%	79.1%	95.4%
東京都(27年度)	70.6%	66.2%	54.6%	58.6%	77.4%
都区部(27年度)	68.1%	64.7%	53.3%	57.3%	75.9%

以上



## ※コメント

精密検査受診率は、胃がん検診、肺がん検診、子宮がん検診、乳がん検診が許容値を満たしており、5つのがん検診全てで、東京都、都区部を上回っています。

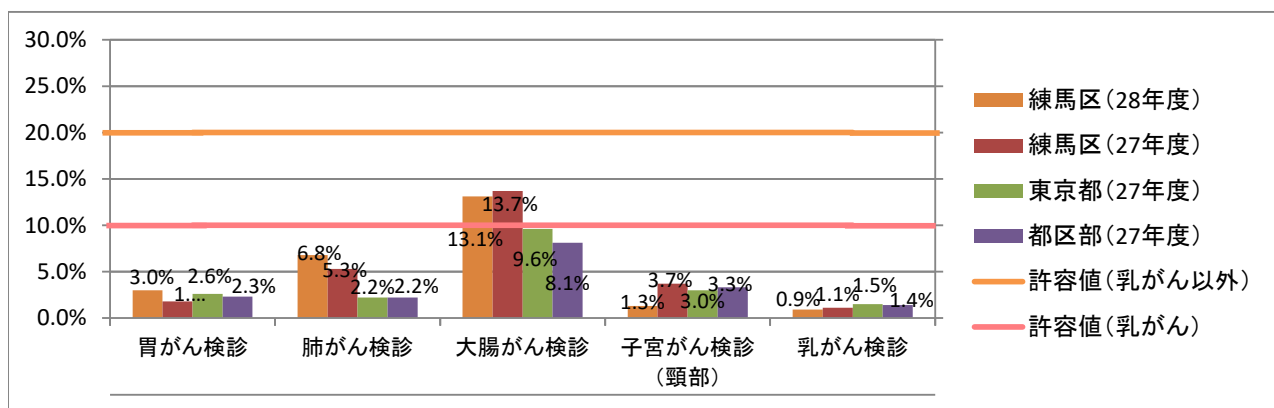
練馬区の28年度と27年度を比較すると、乳がん検診のみ27年度を上回っています。

大腸がん検診については、28年度途中より医師会にご協力をいただきながら、検診結果説明時に精密検査受診勧奨リーフレットの配付を行っています。

## 2 精検未受診率

	胃がん検診	肺がん検診	大腸がん検診	子宮がん検診 (頸部)	乳がん検診
許容値	20.0%	20.0%	20.0%	20.0%	10.0%
練馬区(28年度)	3.0%	6.8%	13.1%	1.3%	0.9%
練馬区(27年度)	2.6%	5.3%	13.7%	3.7%	1.1%
東京都(27年度)	2.3%	2.2%	9.6%	3.0%	1.5%
都区部(27年度)	2.3%	2.2%	8.1%	3.3%	1.4%

以下



## ※コメント

精検未受診率は、5つのがん検診全てで許容値を満たしています。

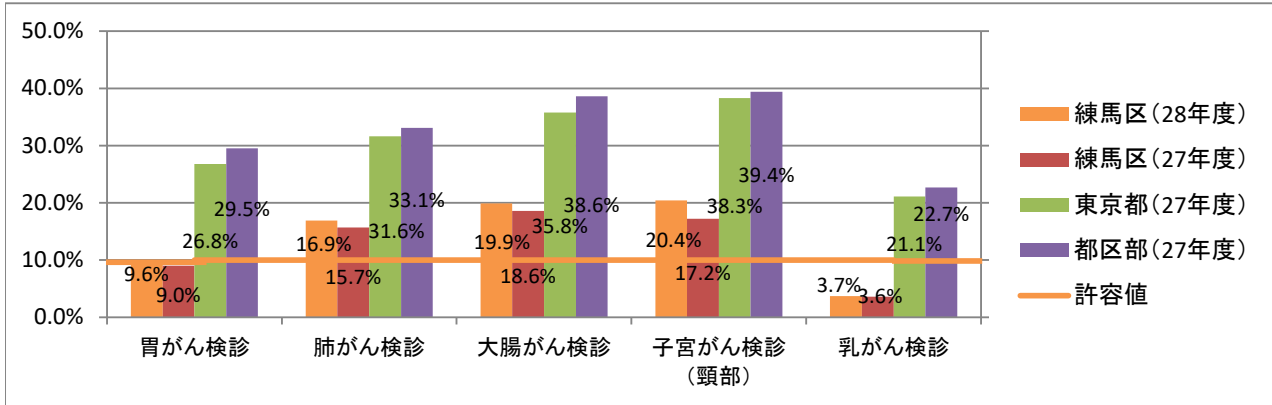
また、胃がん検診、乳がん検診は、東京都、都区部よりも低い割合になっています。

練馬区の28年度と27年度を比較すると、大腸がん検診、子宮がん検診、乳がん検診は28年度の方が低い割合になっています。

### 3 精検未把握率

	胃がん検診	肺がん検診	大腸がん検診	子宮がん検診 (頸部)	乳がん検診
許容値	10.0%	10.0%	10.0%	10.0%	10.0%
練馬区(28年度)	9.6%	16.9%	19.9%	20.4%	3.7%
練馬区(27年度)	9.0%	15.7%	18.6%	17.2%	3.6%
東京都(27年度)	26.8%	31.6%	35.8%	38.3%	21.1%
都区部(27年度)	29.5%	33.1%	38.6%	39.4%	22.7%

以下



#### ※コメント

精検未把握率は、胃がん検診、乳がん検診が許容値を満たしています。

肺がん検診、大腸がん検診、子宮がん検診は、許容値を満たしていませんが、東京都、都区部よりも低い割合になっています。

練馬区の28年度と27年度を比較すると、5つのがん検診すべてで27年度の方が低い割合になっています。