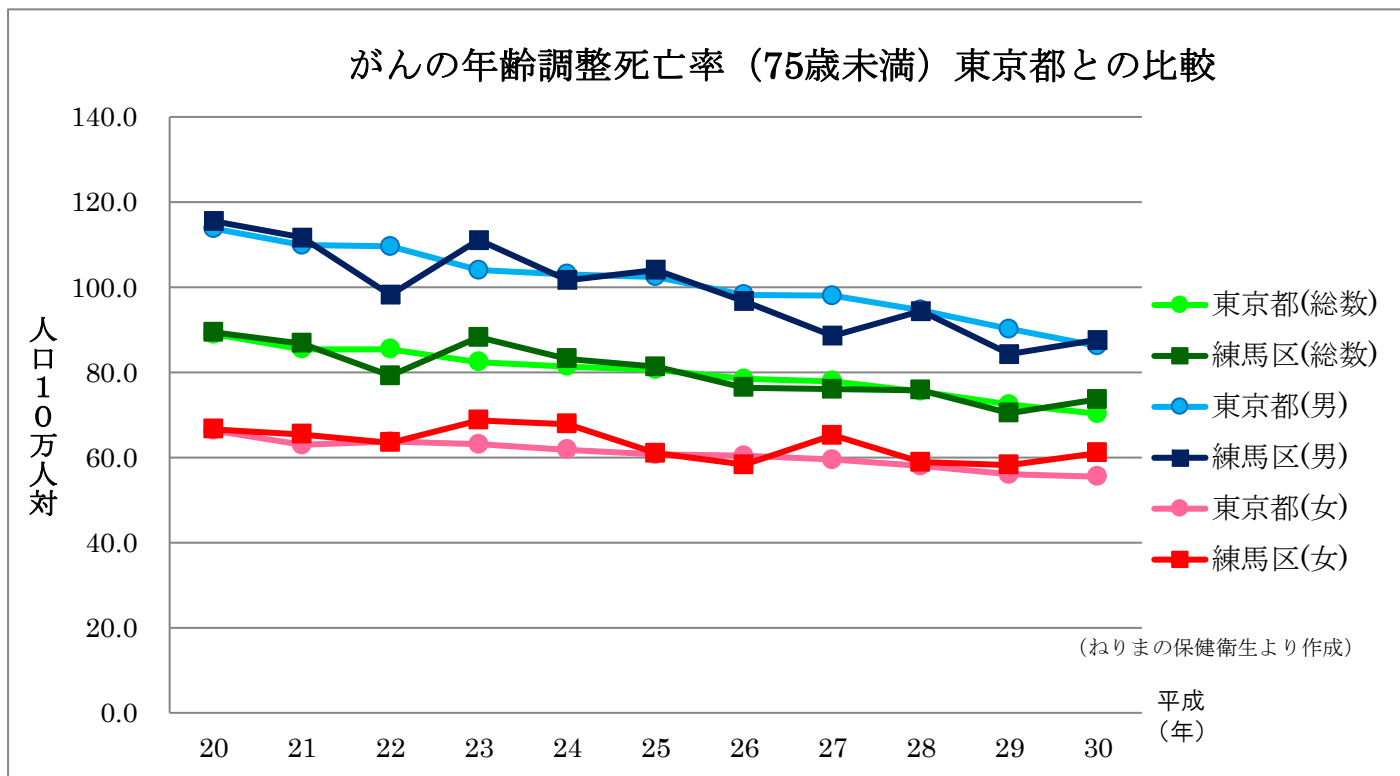
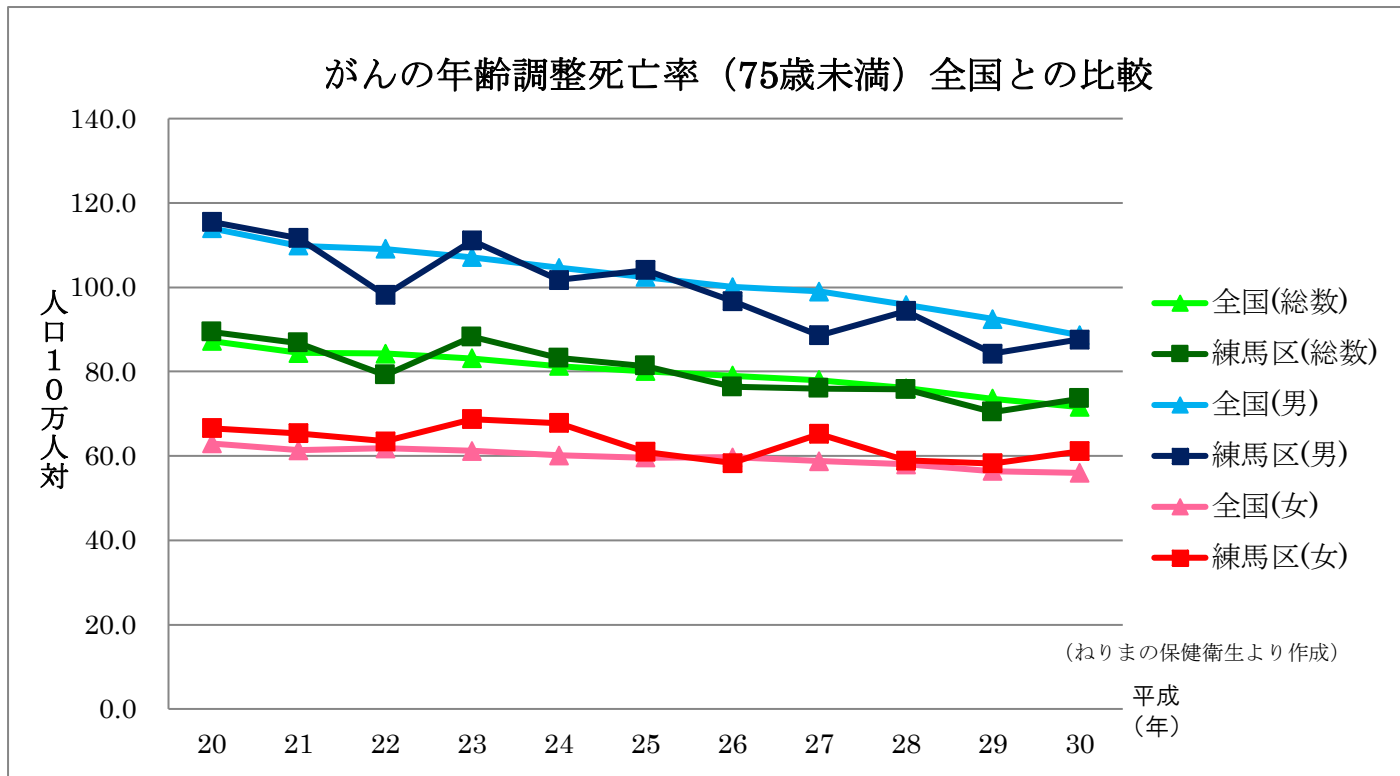
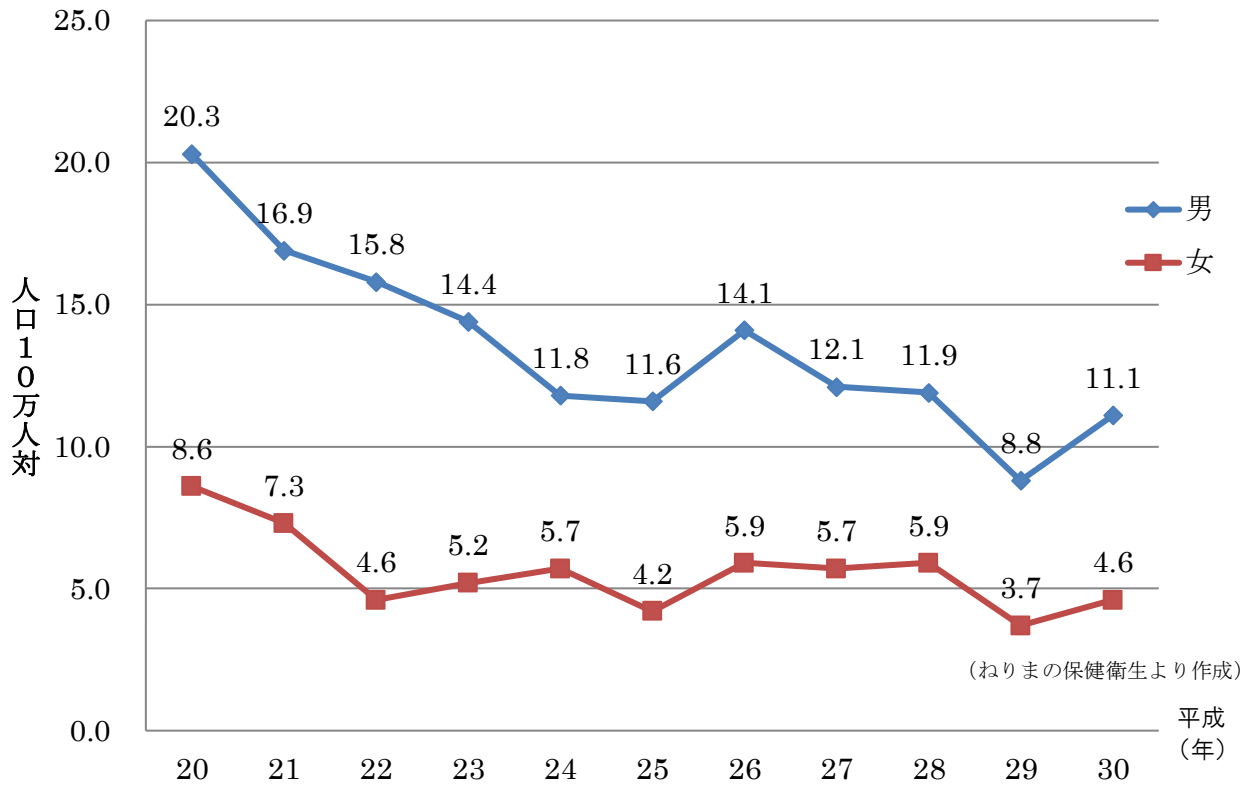


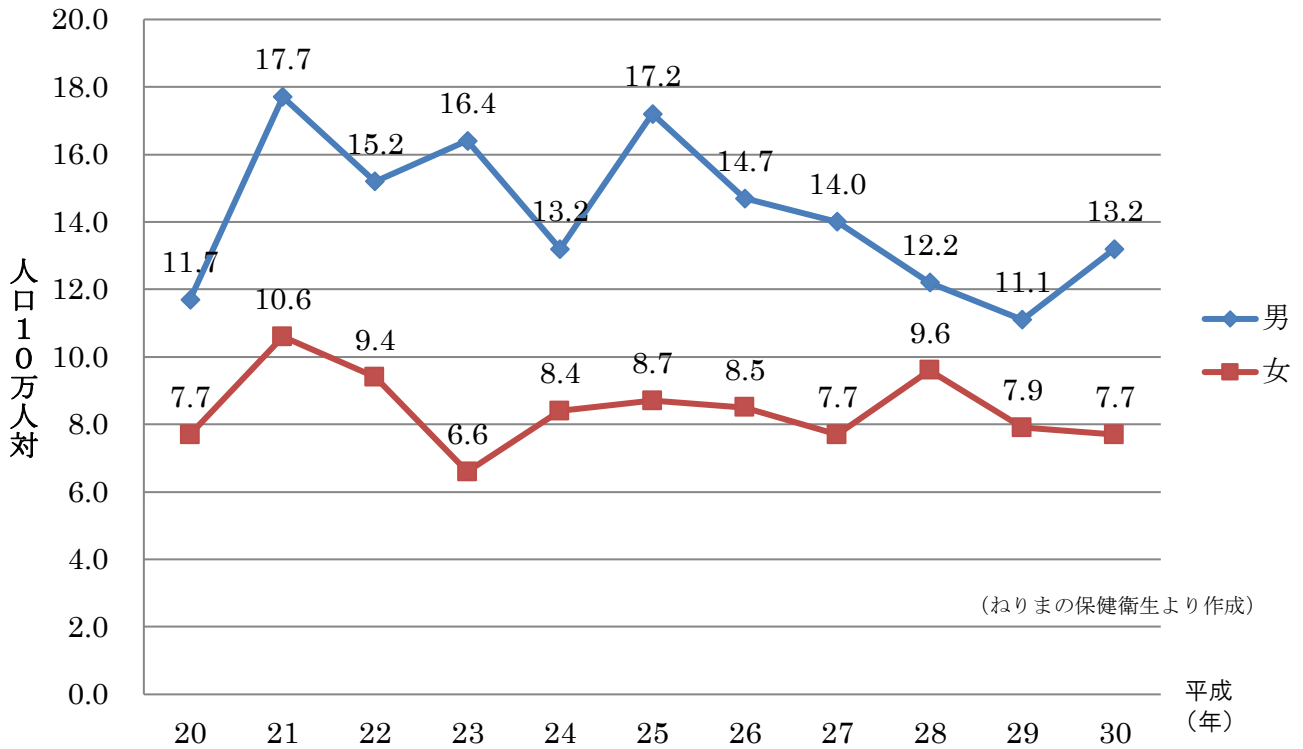
平成 20～30 年 練馬区のがん年齢調整死亡率（75歳未満）



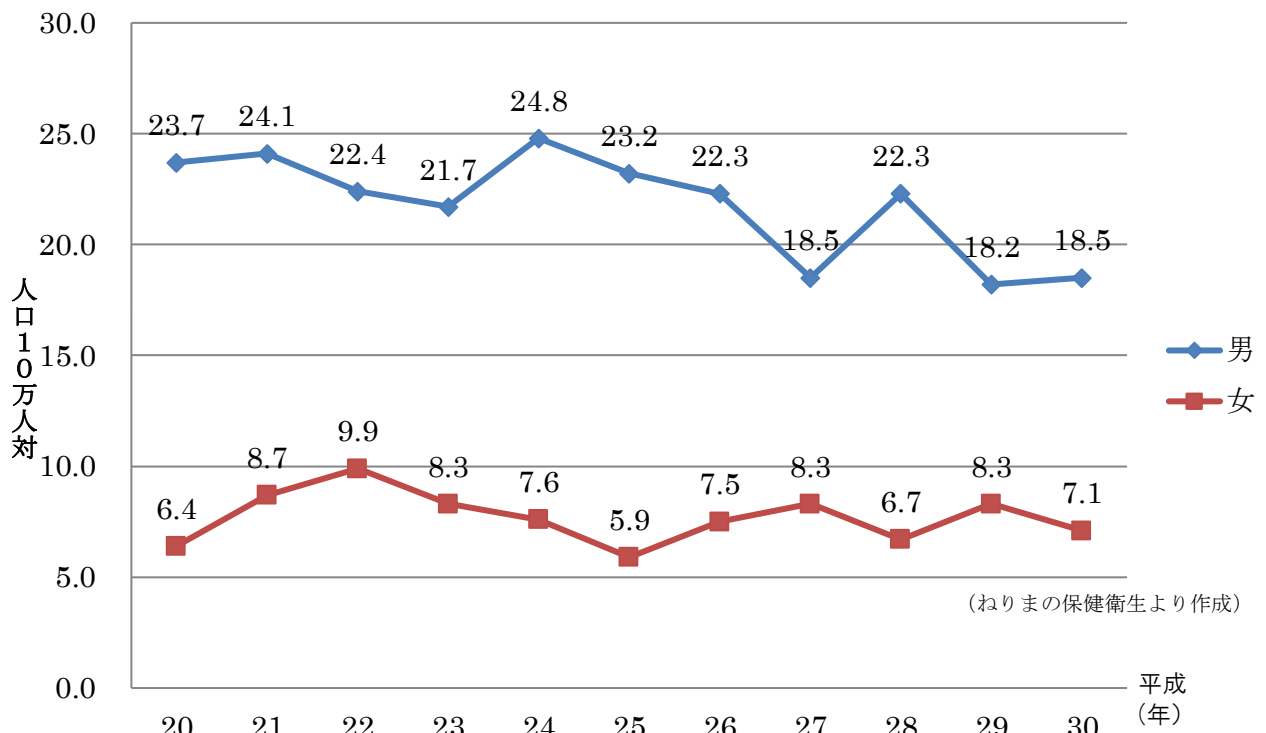
練馬区の75歳未満年齢調整死亡率（胃がん）



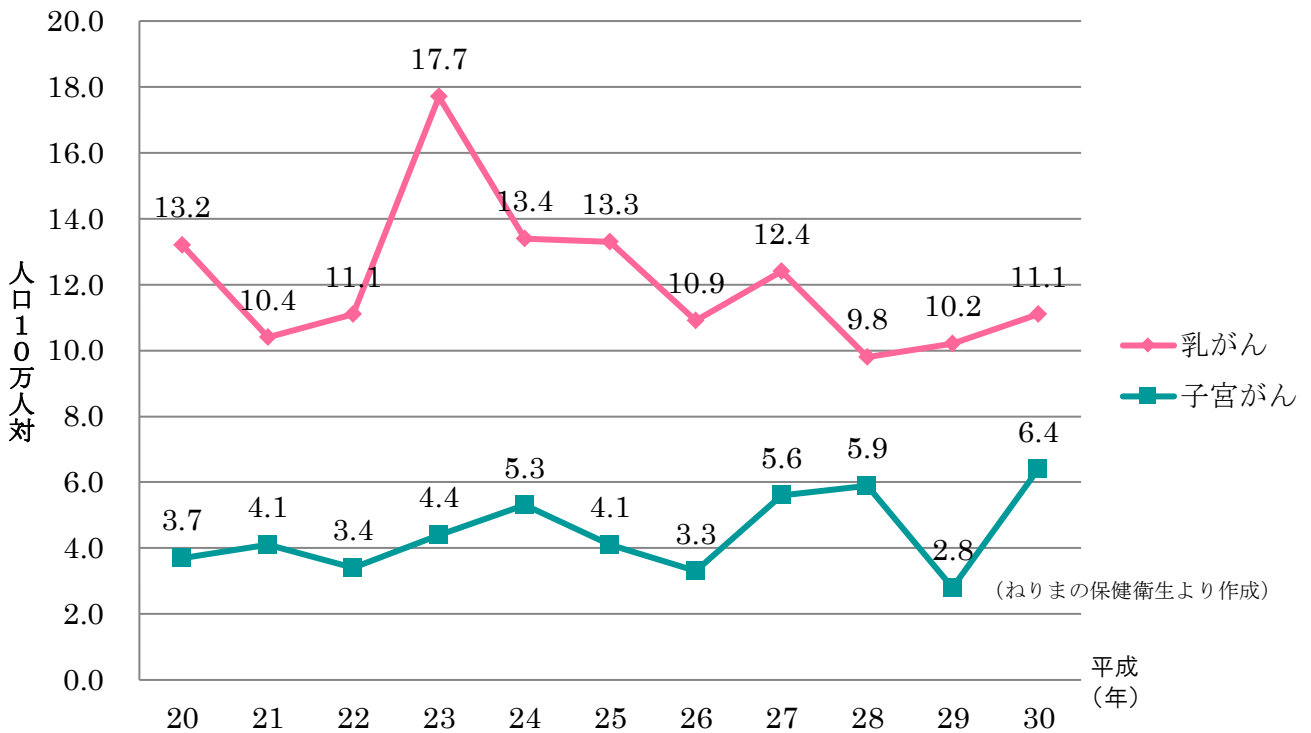
練馬区の75歳未満年齢調整死亡率（大腸がん）



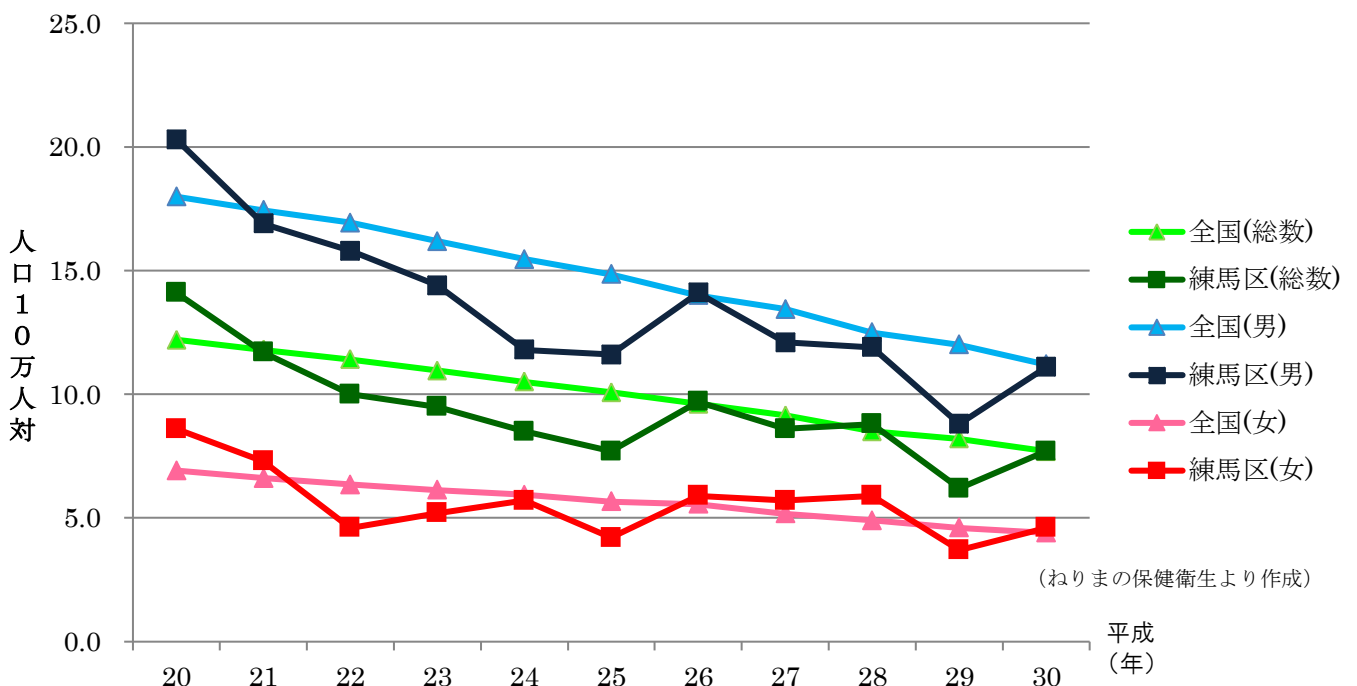
練馬区の75歳未満年齢調整死亡率（肺がん）



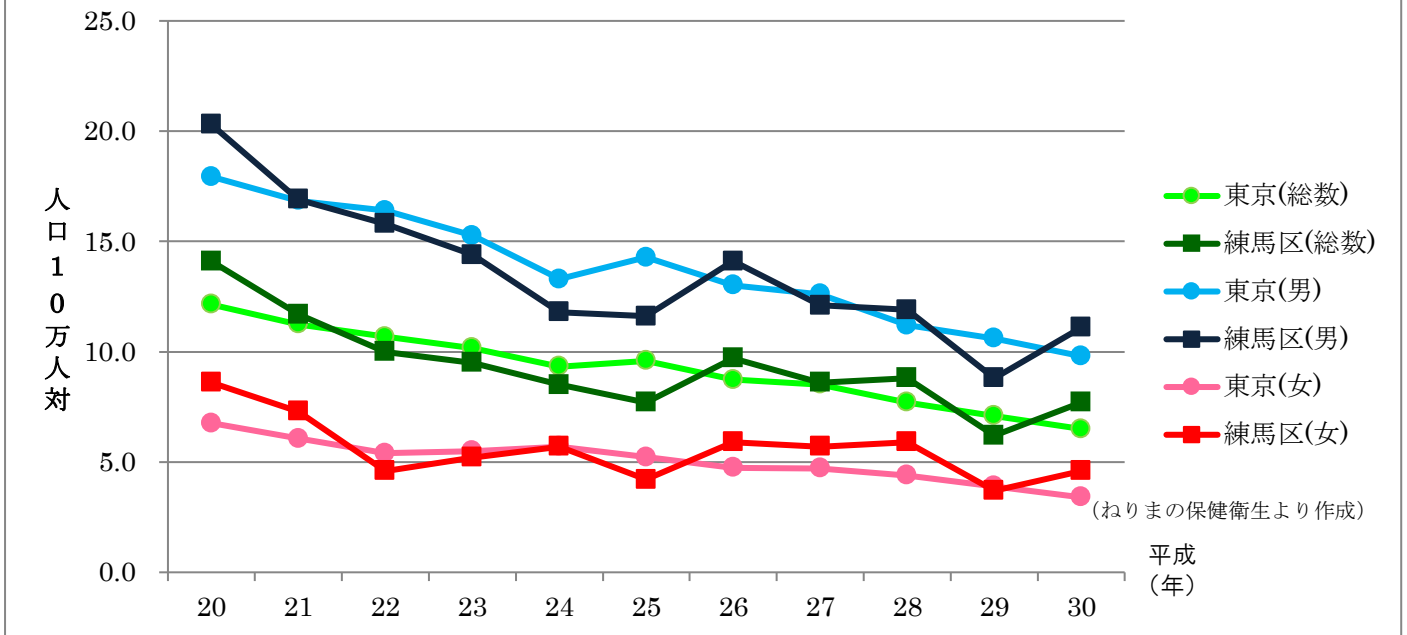
練馬区の75歳未満年齢調整死亡率 (乳がん・子宮がん)



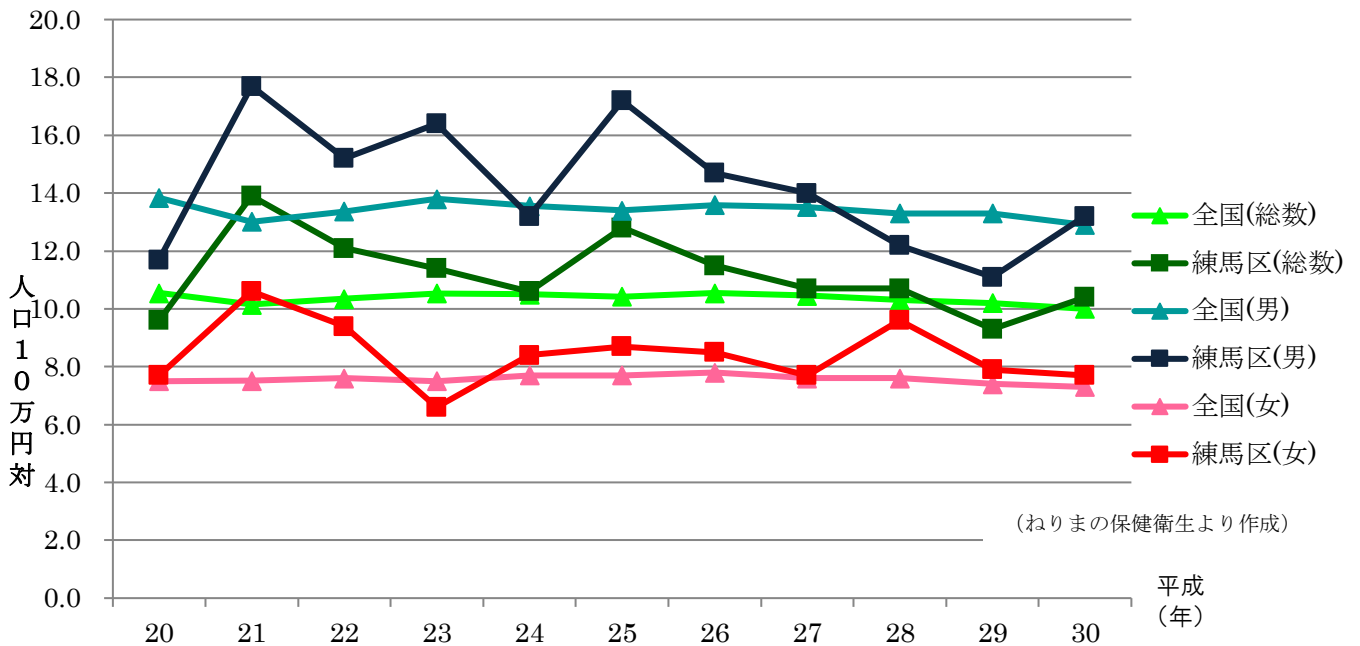
胃がんの年齢調整死亡率(75歳未満) 全国との比較



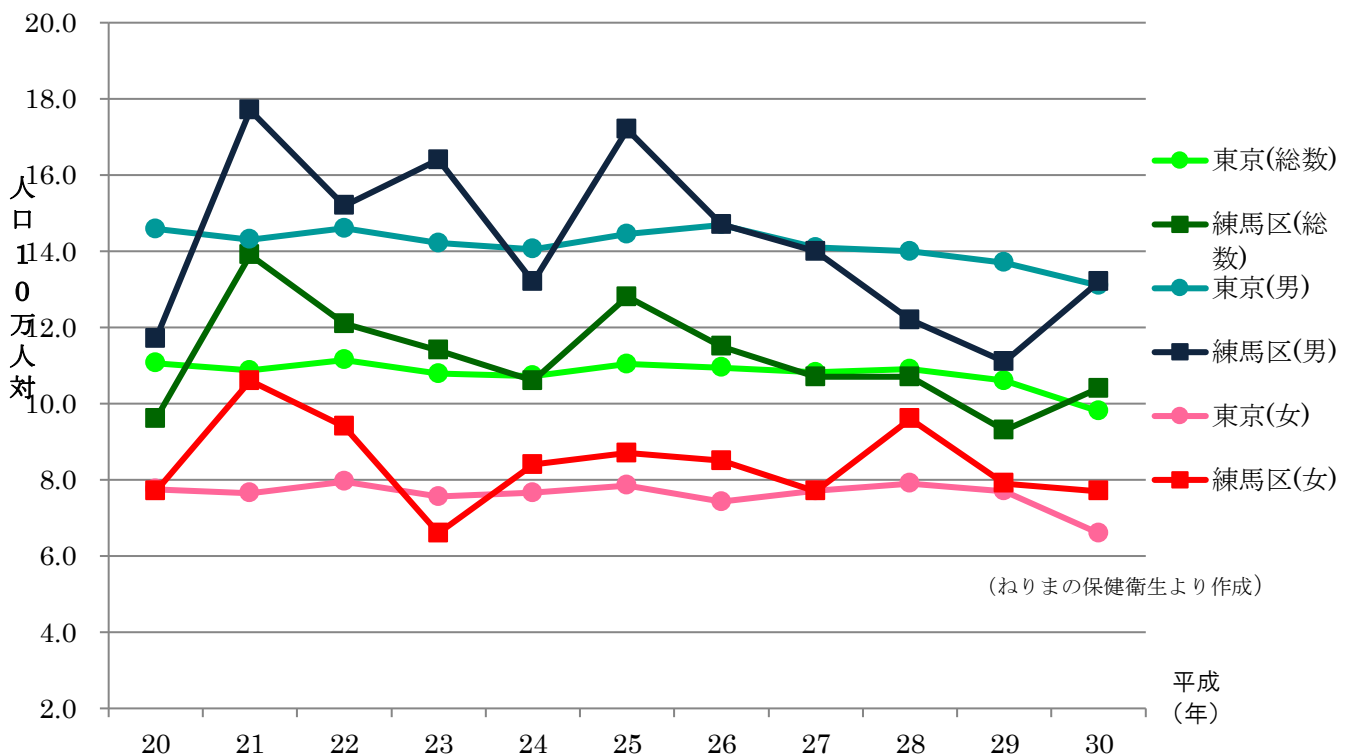
胃がんの年齢調整死亡率（75歳未満）東京都との比較



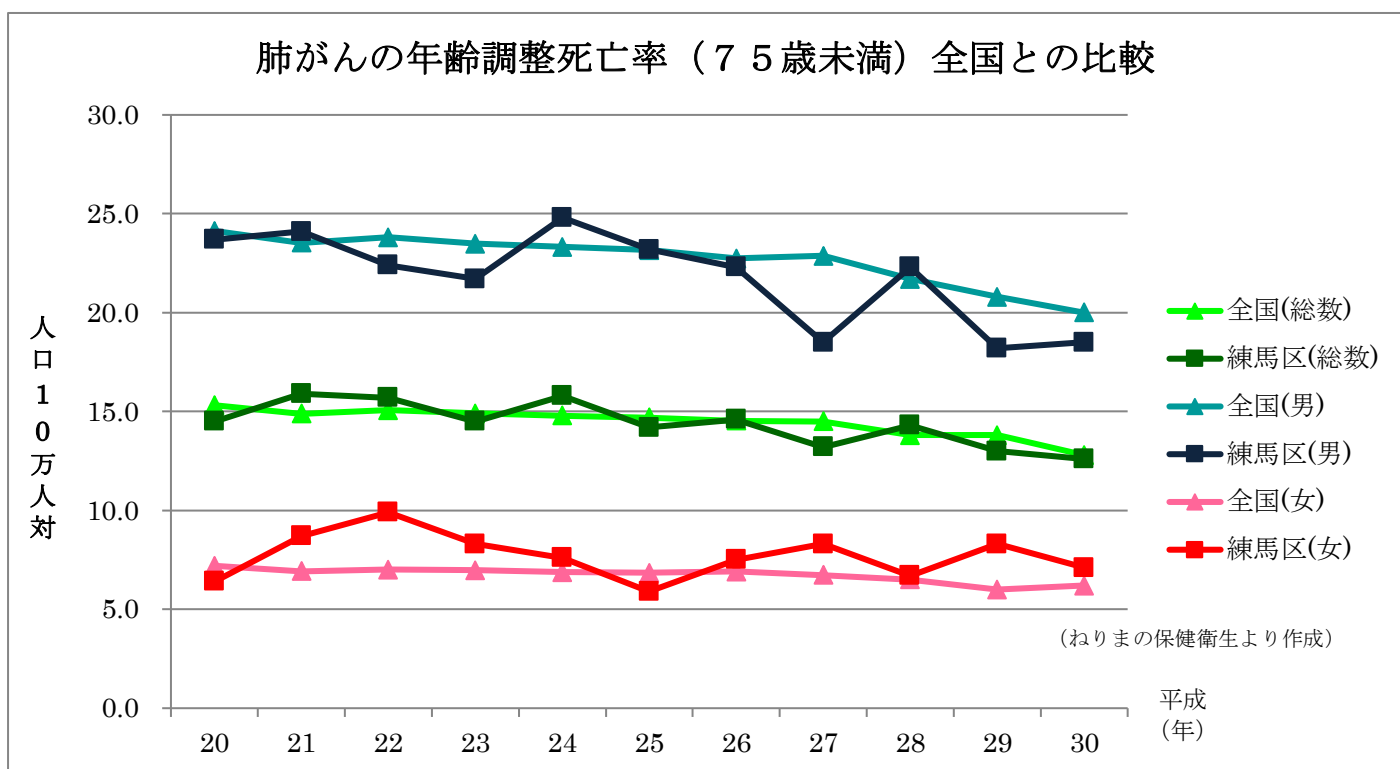
大腸がんの年齢調整死亡率（75歳未満）全国との比較



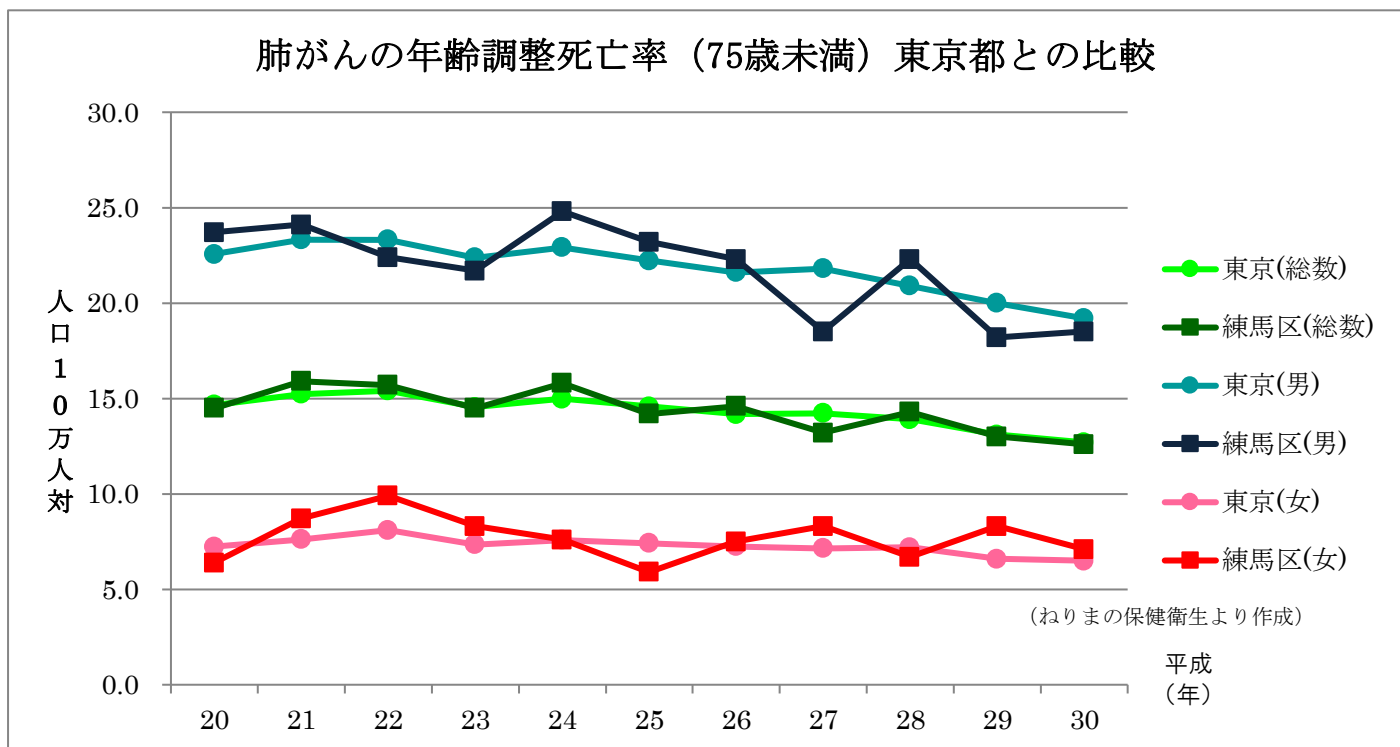
大腸がんの年齢調整死亡率（75歳未満）東京都との比較



肺がんの年齢調整死亡率（75歳未満）全国との比較



肺がんの年齢調整死亡率（75歳未満）東京都との比較



乳がん・子宮がんの年齢調整死亡率（75歳未満） 全国・東京都との比較

